

Απαραίτητες ιδιότητες συστήματος:

1. Απαραίτητες ιδιότητες συστήματος
Αυτή η συσκευή μπορεί να λειτουργήσει σε μία θύρα USB 1.1 ή USB 2.0.
 - 1.1 Η συσκευή λειτουργεί με τα λειτουργικά συστήματα WinXP/2000, WinME, Mac OS 9.0 και 10.1 χωρίς την εγκατάσταση ενός προγράμματος οδήγησης. Με τα Windows98/SE πρέπει να γίνει εγκατάσταση ενός προγράμματος οδήγησης.
 - 1.2 Αν θέλετε να χρησιμοποιήσετε πρόσθετα εφέ όπως EAX ή εικονικό ήχο περιβάλλοντος «5.1 Surround-Sound», θα πρέπει να κάνετε την εγκατάσταση του προγράμματος οδήγησης Xear 3D™ για κάθε λειτουργικό σύστημα.
- 1.3 Προτεινόμενο σύστημα: Τουλάχιστον Intel PII 350MHz ή AMD K6 450MHz.
Με Win98/SE τουλάχιστον 64MB Ram, για WinXP/2000 ή ME τουλάχιστον 128MB Ram.

Εγκατάσταση χωρίς πρόγραμμα οδήγησης:

1. Συνδέστε τη συσκευή στη θύρα USB 1.1 ή 2.0 του υπολογιστή σας.
2. Περιμένετε μέχρι που το λειτουργικό σύστημα να την αναγνωρίσει και να την ενεργοποιήσει.
3. Η συσκευή είναι πλέον έτοιμη για λειτουργία.

Εγκατάσταση με πρόγραμμα οδήγησης / 3D Xear™:

1. Συνδέστε τη συσκευή στη θύρα USB 1.1 ή 2.0 του υπολογιστή σας.
2. Βάλτε το συνοδευτικό δίσκο CD μέσα στην αντίστοιχη μονάδα του υπολογιστή.
3. Ακολουθήστε τη διαδικασία εγκατάστασης και κάντε κλικ στην εντολή «Επόμενο/Next», για να συνεχίσετε.

4. Στη συνέχεια μπορείτε να επιλέξετε την εγκατάσταση του προγράμματος οδήγησης χωρίς ή μαζί με διάφορα εργαλεία επίδειξης (Demo-Tools). Για να συνεχίσετε την εγκατάσταση, κάντε κλικ στην εντολή «Επόμενο/Next».



5. Αν έχετε τα WindowsXP, σε αυτό το βήμα μπορεί να εμφανιστεί μια ερώτηση πιστοποίησης. Αγοστήστε την κάνοντας κλικ στο "Συνέχιση της εγκατάστασης".



6. Όταν η εγκατάσταση ολοκληρωθεί, ο υπολογιστής ενεργοποιείται εκ νέου για να θέσει σε λειτουργία το πρόγραμμα οδήγησης.



7. Μετά την ενεργοποίηση, το σύστημα αναγνωρίζει τα ηχεία USB και τα παρουσιάζει κάτω δεξιά στη γραμμή εργασιών. (Xear™ USB)



8. Για να υπάρχει καλή ποιότητα ήχου, η επιτάχυνση υλικού και η ποιότητα μετατροπής θα πρέπει να ρυθμιστούν στο βέλτιστο.



9. Μερικές φορές το λειτουργικό σύστημα δεν αλλάζει αυτόματα στη νέα συσκευή ήχου (USB-Audio). Τότε αυτό θα πρέπει να γίνει με το χέρι από τον «Πίνακα ελέγχου» στο μενού «Ήχοι και συσκευές ήχου». Βλέπε σχετική φωτογραφία οθόνης. Εδώ θα πρέπει να ρυθμίσετε ως «Στάνταρ συσκευή» τη συσκευή ήχου USB και να κάνετε κλικ στην εντολή «Εφαρμογή».



10. Για να μπορείτε να χρησιμοποιήσετε τη λειτουργία «Surround», θα πρέπει να ενεργοποιήσετε το πρόγραμμα Xear™ οδήγησης USB. Αυτό συνήθως γίνεται αυτόματα. Αν αυτό δεν συμβεί, μπορείτε να ενεργοποιήσετε το πρόγραμμα οδήγησης στον «Πίνακα ελέγχου» κάνοντας διπλό κλικ στο εικονίδιο.

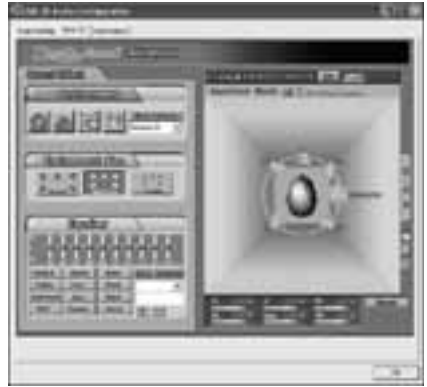


Μετά την ενεργοποίηση, το εικονίδιο Icon Xear™ USB πρέπει να εμφανιστεί στη γραμμή εργασιών κάτω δεξιά (βλέπε βήμα 7).

5.1 Λειτουργία ήχου «Surround»

Κάνοντας διπλό κλικ στο εικονίδιο Xear™ USB μπορείτε να κάνετε ρυθμίσεις για τη χρήση των εικονικών λειτουργιών ήχου.

- 1) Ρύθμιση του αριθμού των ηχείων
- 2) Ρύθμιση της έντασης ήχου
- 3) Δυνατότητα για δοκιμή των ηχείων



Χαρακτηριστικά της συσκευής

Ισχύς εξόδου (RMS):	2x 1,2W
Ηχεία:	Micro Driver
Σύνθετη αντίσταση:	4 Ω
Εύρος συχνοτήτων:	20Hz έως 20kHz
Μαγνητική θωράκιση:	Ναι
Ηλεκτρική τροφοδοσία μέσω USB	
Βάρος:	280g

Όροι εγγύησης

Τα προϊόντα της εταιρίας Hama χαρακτηρίζονται από υψηλή ποιότητα και ελέγχονται σύμφωνα με τα πλέον αυστηρά διεθνή πρότυπα.

Η διάρκεια της εγγύησης αρχίζει με την ημέρα της αγοράς.

Η εγγύηση ισχύει αποκλειστικά για βλάβες λόγω ελαττωματικών υλικών και κακής επεξεργασίας και περιορίζεται στην πραγματική αξία του προϊόντος και όχι σε επακόλουθες ζημιές. Η απαίτηση για κάλυψη από την εγγύηση πρέπει να γίνει προσκομίζοντας την απόδειξη αγοράς και μια σύντομη περιγραφή της βλάβης.

Η συσκευή πρέπει να συσκευασθεί προσεκτικά και να αποσταλεί (τα έξοδα αποστολής επιβαρύνουν τον παραλήπτη). Σε περίπτωση χρήσης της εγγύησης δεν τίθεται θέμα παράτασής της, ούτε δίδεται μια νέα διάρκεια ισχύος.

Ρύθμιση τη λειτουργίας Xear3D™:

- 1) Εικονική λειτουργία 5.1 – Ενεργή / Ανενεργή
Η ενεργοποίηση αυτής της λειτουργίας επιτρέπει τη δημιουργία μιας εικονικής προσομοίωσης 5.1 καναλιών. Άσχετα από τον τύπο της συσκευής εξόδου (ηχεία 2 καναλιών).
- 2) Environment (περιβάλλον)
Διάφορα εφέ ήχου
- 3) Environment Size (μέγεθος περιβάλλοντος)
Καθορισμός του μεγέθους του χώρου.
(Μικρός, μεσαίος ή μεγάλος χώρος)
- 4) Equalizer (Ισοσταθμιστής)
27 διαφορετικά εφέ περιβάλλοντος και ισοσταθμιστής 10 ζωνών