

www.hama.de

hama®

Hama GmbH & Co KG
Postfach 80
86651 Monheim/Germany
Tel. +49 (0)9091/502-0
Fax +49 (0)9091/502-274
hama@hama.de
www.hama.de

hama®

67057216



Slimline klávesnice

1. ÚVOD

Děkujeme Vám, že jste se rozhodli pro klávesnici Slimeline od firmy Hama.

Tento návod k použití obsahuje informace k obluze Vaší klávesnice a také popisuje funkce klávesnice. Prosim uchovejte tento návod k pozdějšímu použití.

K dispozici jsou následující multimediální klávesy:

- Internetové klávesy:
WWW, aktualizace, oblíbené, ukončit, E-mail
- Aplikační klávesy:
Vlastní soubory, kalkulačka a spořič
- Multimediální klávesy:
Play/pauza, stop, hlasitost, vypnutí zvuku, další a předchozí skladba

2. PŘEDPOKLADY PRO INSTALACI

Systémové požadavky:

- Pentium 133-procesor nebo vyšší
- Microsoft Windows 98/Me/2000/XP nebo vyšší operační systém
- Microsoft Internet Explorer 4.0 nebo vyšší
- 64 MB RAM je doporučen
- CD-ROM- nebo DVD –ROM
- Volná USB – propojovací jednotka (Modell SL200/300 Pro)

3. INSTALACE HARDWARU

PS/2 verze (model SL200)

- Vypněte Váš počítač
- Připojte PS/2 konektor klávesnice k PS/2 rozhraním na Vašem PC
- Zapněte Váš PC a spusťte ho

USB verze (model SL200/300 Pro)

- Spojte USB konektor s USB rozhraním na Vašem PC
- Dle Vaší nainstalované verze Windows budete dotázáni na ovladač, v tomto případě vložte do CD-ROM jednotky Vaše instalační CD pro Windows.

Upozornění:

Na rozdíl od varianty PS/2 není nutno u USB varianty vypínat PC.

4. INSTALACE SOFTWARE

- Software je kompatibilní s Windows 98/ME/2000/XP.
- Před instalací se ujistěte, zda na Vašem PC nebyl již instalován jiný software pro ovládání klávesnice. Jestliže ano, odinstalujte tento software před instalací softwaru Slimeline klávesnice.
- Vložte příložené CD do Vašeho CD-ROM. Po chvíli se instalace automaticky spustí. V případě, že se tak nestane, stiskněte START SPUSTIT, napište „X:\Setup“ a potvrďte ENTER. První upozornění je volba jazyka. Zvolte Váš jazyk a pokračujte. Software začne s instalací automaticky. Po nainstalování budete vyzváni k opětovnému spuštění PC, aby se software klávesnice aktivoval.
- Klikněte na **“finish”** a opět spusťte PC. Symbol pro klávesnici bude automaticky zaktivován po opětovném spuštění Windows.

Upozornění:

Po instalaci softwaru je nutné PC spustit, aby se software aktivoval.

Odinstalování

Odinstalování: klikněte na Start Programy Slim „multimedia keyboard 1.2“, software klávesnice pak bude automaticky odebrán.

5. SPECIÁLNÍ KLÁVESY

Než-li začnete používat speciální klávesy, prosím, ujistěte se, že jsou splněny podmínky v bodě 2, 3, 4 vztahující se k hardware a software.

WWW	Spouští internetový prohlížeč na domovskou stránku. Jestliže je již aktivní, otevře se domovská stránka. K www klávese můžete přiřadit jinou úvodní stránku.
Refresh	Aktualizuje informace na aktivní webové stránce nebo obsah určitého okna.
Stop	Pozastavuje aktualizaci webové stránky nebo obsah určitého okna.
Oblíbené	Otevírá dialogové pole pro oblíbené. Můžete zde uložit propopení k nejčastěji používaným souborům, webovým stránkám. Pro lepší přístup k těmto souborům.
Pre-track	Stisknutím této klávesnice se vrátíte k předchozímu titulu.
Next-track	Stisknutím této klávesnice se posunete k následujícímu titulu.
V-	Snižuje hlasitost PC.
Mute	Vypíná zvuk PC. Při opětovném stisknutím se zvuk zapne.
V+	Zvyšuje hlasitost PC.
Stop	Zastavuje přehrávání.
Play/pause	Stisknutím se spouští příp. pozastaví přehrávání. Pauza se vypne opětovným stisknutím klávesnice

Kalkulačka	Spouští kalkulačku.
My computer	Otevírá pracovní plochu.
E-mail	Spouští standartní e-mailový program
Sleep	Stisknutím klávesnice se uvedete Váš PC do stavu spaní, šetří energii a chrání Vaše soubory.


Funkce PLAY


Tato funkce umožňuje přehrávání audio-, videosouborů, CD a DVD. Jestliže se nachází CD v CD-ROM, bude po stisknutí PLAY automaticky rozpoznáno, zda se jedná o audio-CD nebo video-CD. Není-li CD v CD-ROMU, ukáže se po stisknutí tlačítka PLAY dialogové okno, s jehož pomocí lze hledat a přehrát video soubory pevného disku

Upozornění:

Máte-li ve Vašem systému nainstalovány 2 CD-ROM mechaniky, bude použita jen jedna CD-ROM.

6. NASTAVENÍ

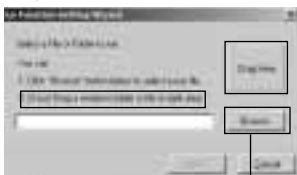
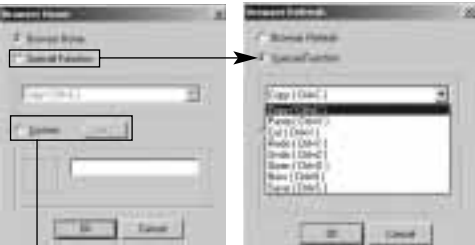
V tomto odstavci je popsáno, jak se používá program k nastavení multimediální klávesnice. Poté, co proběhne instalace ukáže se symbol  klávesnice na liště.

To umožní vyvolání kterékoliv funkce stisknutím jedné klávesy na Vaší klávesnici. Klikněte pravou myší na symbol  pro multimediální klávesnici, aby se ukázalo menu s možnostmi konfigurace pro OnScreen ukazatele a software klávesnice Slimline.



Dvojklikem na symbol  na liště aktivujete

multimediální klávesnici. 8 multimediálních kláves je zde označeno dle funkce každé z nich odpovídající popiskou. Klikněte levou myší na On Screen-klávesu, abyste definovali jednu klávesu a stiskněte poté multifunkční klávesu na Vaší klávesnici, aby se funkce uskutečnila, kterou jste stanovili.



Príkazy programové cesty

7. USB KONEKTORY (jen model SL300 Pro)

Integrované USB konektory jsou „bus powered“ tzn. umožňují napájet externí zařízení připojené na USB konektor; odebírají elektrický proud nutný k provozu z USB-portu; připojena mohou být jen zařízení s min. odběrem proudu („low-power devices“) jako např. myš, MP3, joysticky, digitální kamery, čtečky pro paměťové karty, atd.

8. ODSTRANĚNÍ CHYB

Při vzniku problému u klávesnice Slimline, se prosím podívejte do následujících bodů, zda je zde Váš problém uveden.

Software klávesnice nefunguje správně

Po nasíntalování softwaru nefungují klávesy. Prosím ujistěte se, že není nainstalován jiný software pro ovládání klávesnice. Jestliže ano, musíte software odinstalovat a poté ještě jednou nainstalovat software pro ovládání klávesnice. Tímto problémem vyřešíte.

Vložit/ odebrat software pro ovládání klávesnice a znovuinstalace

Po instalaci softwaru se ukáže na liště symbol „klávesnice“. Jestliže chcete software znovuinstalovat, musíte jej nejprve odinstalovat a poté znovu nainstalovat. Klikněte pravou myší na symbol „klávesnice“ a zvolte EXIT. Poté otevřete Startmenu a zvolte software možnosti vložit/odebrat, abyste mohli software vymazat.

Upozornění:

Tento proces použijte, jestliže chcete aktualizovat funkce kláves nebo software správně nefunguje.

Jiný software nemůže být správně nainstalován

Při problémech u instalace jiných softwarů se může stát, že budete muset odstranit ovládací software klávesnice ze systému. Klikněte pravou myší na symbol „klávesnice“ a zvolte EXIT. Instalujte nyní požadovaný software. Spusťte znovu počítač

1. ÚVOD

Ďakujeme Vám, že ste sa rozhodli pre klávesnicu Slimline od firmy Hama.

Tento návod na použitie obsahuje informácie na obsluhu Vašej klávesnice a tiež popisuje funkcie klávesnice. Prosím uchovajte tento návod pre neskoršie použitie.

K dispozícii sú nasledujúce multimedialne klávesy:

- Internetové klávesy:
www, aktualizácia, obľúbené, ukončiť, E-mail
- Aplikačné klávesy:
vlastné súbory, kalkulačka a šetrič
- Multimediálne klávesy
play/pauza, stop, hlasitosť, vypnutie zvuku, ďalšia a predchádzajúca skladba

2. PREDPOKLADY PRE INŠTALÁCIU

Systémové požiadavky:

- Pentium 133 procesor alebo vyšší
- Microsoft Windows 98/ME/2000/CP alebo vyšší operačný systém
- Microsoft Internet Explorer 4.0 alebo vyšší
- 64 MB RAM je doporučená
- CD-ROM alebo DVD-ROM
- Voľná USB – prepojujacia jednotka (Model SL200/300 Pro)

3. INŠTALÁCIA HARDWARU

PS/2 prevedenie (model SL200)

- Vypnite Váš počítač
- pripojte PS/2 konektor klávesnice do PS/2 rozhrania na Vašom PC
- zapnite váš PC a spustite ho

USB prevedenie (model SL200/300 Pro)

- zapojte USB konektor do USB rozhrania Vášho PC
- podľa nainštalovanej verzie Windows budete požiadaný o vloženie príslušného inštaláčného CD do CD-ROM mechaniky.

Upozornenie: Na rozdiel od PS/2 prevedenia nie je potrebné pri USB modeli vypínať PC:

4. INŠTALÁCIA SOFTWARE

- software je kompatibilný s Windows 98/SE/2000/XP
- pred inštaláciou sa uistite, či na Vašom PC nebol inštalovaný už iný software pre ovládanie klávesnice. Ak áno, odinštalujte tento software pre inštaláciou softwaru Slimline klávesnice.
- vložte priložené CD do Vašej CD-ROM mechaniky. Po chvíli sa inštalácia automaticky spustí. V prípade, že sa tak nestane, stlačte ŠTART SPUSTIŤ, napíšte „X:\Setup“ a potvrdte ENTER. Prvé upozornenie je voľba jazyka. Zvoľte Váš jazyk a pokračujte. Software začne s inštaláciou automaticky.
Po nainštalovaní budete požiadaný o reštartovanie PC, aby sa software klávesnice aktivoval.

- Kliknite na „**finish**“ a opäť spustite PC. Symbol pre klávesnicu bude automaticky zaktivovaný po opätovnom spustení Windows.

Upozornenie:

Po inštalácii software je nutné PC spustiť, aby sa software aktivoval.

Odinštalovanie

Odinštalovanie: Kliknite na ŠTART PROGRAMI Slim „multimedia keyboard 1.2“, software klávesnice bude potom automaticky odobraný.

5. ŠPECIÁLNE KLÁVESY

Skôr ako začnete používať špeciálne klávesy, uistite sa prosím, že sú splnené podmienky v bode 2, 3, 4 vzťahujúce sa k hardware a software.

WWW	Spúšťa internetový prehliadač na domovskú stránku. Ak je aktivovaná, otvorí sa domovská stránka. K www klávese môžete priradiť inú úvodnú stranu.
Refresh	Aktualizuje informácie na aktívnej webovej stránke alebo obsah určeného okna
Stop	Pozastaví aktualizáciu webovej stránky alebo obsah určitého okna.
Oblíbené	Otvára dialógové pole pre oblíbené. Môžete tu uložiť prepojenie k najčastejšie používaným súborom, webovým stránkam. Pre lepší prístup k týmto súborom.
Pre-track	Stlačením tejto klávesy sa vrátite k predchádzajúcemu titulu.
Next-track	Stlačením tejto klávesy sa posuniete k nasledujúcemu titulu.
V-	Zníženie hlasitosti
Mute	Vypnutie zvuku na PC. Pri opätovnom stlačení sa zvuk zapne.
V+	Zvýšenie hlasitosti.
Stop	Zastaví prehrávanie.
Play/pause	Stlačením sa spustí príp. pozastaví prehrávanie. Pauza sa vypne opätovným stlačením klávesy.

Kalkulačka	Spustenie kalkulačky.
My computer	Otvorenie pracovnej plochy
E-mail	Spustí štandardný e-mailový program
Sleep	Stlačením klávesnice sa uvedie Váš PC do stavu spania, šetrí energiu a chráni Vaše súbory.


Funkcia PLAY

Táto funkcia umožňuje prehrávanie audio-, videosúborov, CD a DVD. Ak sa nachádza CD v CD-ROM, bude po stlačení PLAY automaticky rozpoznané, či sa jedná o audio CD alebo video CD. Nie je CD v CD-ROM, ukáže sa po stlačení PLAY dialógové okno, s jeho pomocou možno hľadať a prehrávať video súbor pevného disku.

Upozornenie:

Ak máte vo Vašom systéme nainštalované 2 CD-ROM mechaniky, bude použitá len jedna CD-ROM.

6. NASTAVENIE

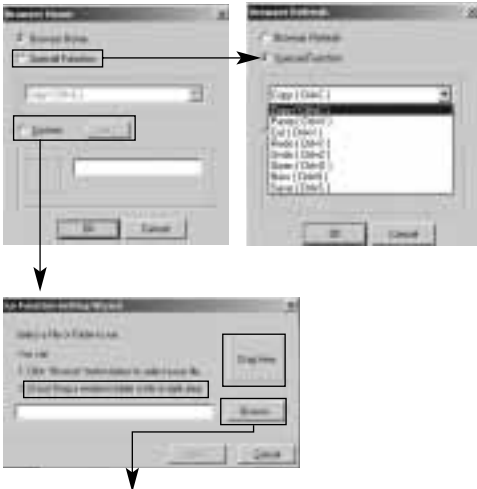
V tomto odseku je opísané, ako sa používa program na nastavenie multimedialnej klávesnice. Potom čo prebehne inštalácia, ukáže sa symbol  klávesnice na lište. To umožní

vyvolanie ktorejkoľvek funkcie stlačením jednej klávesy na Vašej klávesnici. Kliknite pravou myšou na symbol pre multimedialnu klávesnicu, aby sa ukázalo menu s možnosťami konfigurácie pre OnScreen ukazovateľa a software klávesnice Slimline.



Dvojklikom na symbol  na lište aktivujete

multimediálnu klávesnicu. 8 multimediálnych kláves je tu označených podľa funkcie odpovedajúcim popisom. Kliknite ľavou myšou na OnScreen klávesu, aby ste definovali jednu klávesu a stlačte potom multifunkčnú klávesu na Vašej klávesnici, aby sa funkcia ktorú ste stanovili uskutočnila.



Príkazy programovej cesty

7. USB KONEKTORY (len model SL300 Pro)

Integrované USB konektory sú „bus powered“, tzn. umožňujú napájanie externého zariadenia pripojené na USB konektor; odoberajú elektrický prúd nutný na prevádzku z USB portu; prepojené môžu byť len zariadenia s min. odberom prúdu („low powered devices“) ako napr. myš, MP3, joystick, digitálna kamera, čítačka pre pamäťové karty, atď.

8. ODSTRÁNENIE CHÝB

Pri vzniku problému pri klávesnici Slimline, sa prosím pozrite do nasledujúceho bodu, či tam je Váš problém uvedený.

Software klávesnice nefungujú správne

Po nainštalovaní softwaru nefungujú klávesy. Prosím uistite sa, že nie je nainštalovaný iný software pre ovládanie klávesnice. Ak áno, musíte software odinštalovať a potom ešte raz nainštalovať software pre ovládanie klávesnice. Týmto problém vyriešite.

Vložiť/odobrať software pre ovládania klávesnice a opätovná inštalácia

Po inštalácii softwaru sa ukáže na lište symbol klávesnice. Ak chcete software znova inštalovať, musíte ho najskôr odinštalovať a potom znovu nainštalovať. Kliknite pravou myšou na symbol klávesnice a zvolte EXIT. Potom otvorte Startmenu a zvolte software možnosti vložiť/odobrať, aby ste mohli software vymazať.

Upozornenie:

Tento proces použite, ak chcete aktualizovať funkcie klávesnice alebo ak software správne nefunguje.

Iný software nemôže byť správne nainštalovaný

Pri problémoch pri inštalácii iných softwaru sa môže stať, že budete musieť odstrániť ovládací software klávesnice zo systému. Kliknite pravou myšou na symbol klávesnice a zvolte EXIT. Inštalujte teraz požadovaný software. Spustíte znovu počítač.