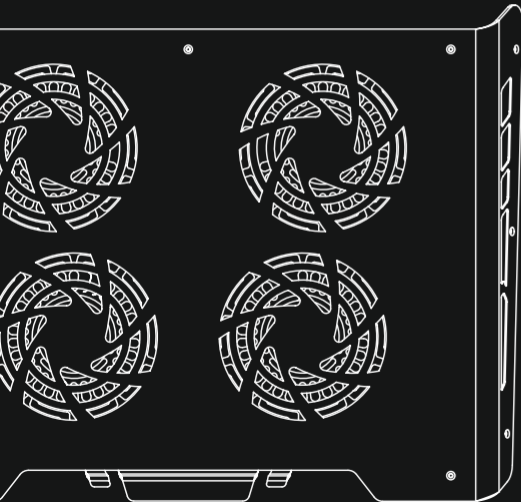




FREEZER 600

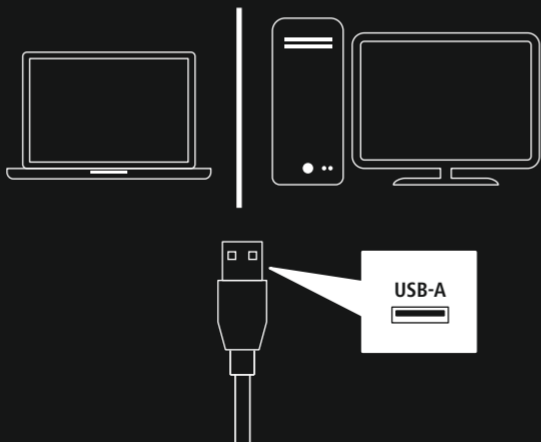
LAPTOP COOLER



00219823

1

Connect your device.



2

Can't stay cool?
Your laptop will!

1 Switches Illumination on/off

2 Pulsating Mode of Illumination

3 Changes Color of Illumination

ILLUMINATION



ON/OFF PULSE COLOR

1

2

3

GB Quick guide

- Read the warning and safety information on the information leaflet included before using the product.

D Kurzanleitung

- Lesen Sie vor der Nutzung des Produktes die Warn- und Sicherheitshinweise auf dem beiliegenden Hinweiszettel.

Bedienungselemente und Anzeigen

- Taste zum Ein-/Ausschalten der Beleuchtung
- Taste zur Einstellung der verschiedenen Illumination-Modi
- Taste zur Änderung der Beleuchtungsfarbe

F Notice d'utilisation

- Avant d'utiliser ce produit, lisez les avertissements et les consignes de sécurité figurant sur la notice jointe.

Éléments de commande et d'affichage

- Touche pour allumer/éteindre l'éclairage
- Touche pour régler les différents modes d'éclairage
- Touche pour changer la couleur de l'éclairage

E Instrucciones breves

- Antes de utilizar el producto, lea las advertencias e indicaciones de seguridad de la hoja de instrucciones adjunta.

Elementos de control e indicadores

- Botón para encender/apagar la luz
- Botón de ajuste de los distintos modos de iluminación
- Botón de cambio del color de la iluminación

NL Beknopte handleiding

- Lees voor gebruik van het product de waarschuwings- en veiligheidsinstructies op het bijgevoegde instructiekaartje.

Bedieningselementen en weergaven/indicaties

- Knop om de verlichting in/uit te schakelen
- Knop voor het instellen van de verschillende illumination-modi
- Knop om de verlichtingskleur te wijzigen

I Istruzioni brevi

- Prima di iniziare a utilizzare il prodotto, leggere le istruzioni di avviso e sicurezza descritte nel foglietto allegato.

Elementi di comando e indicatori

- Tasto di accensione/spengimento dell'illuminazione
- Tasto per l'impostazione delle varie modalità di illuminazione
- Tasto per il cambio del colore dell'illuminazione

PL Skrócona instrukcja obsługi

- Przed użyciem produktu należy zapoznać się z ostrzeżeniami i wskazówkami bezpieczeństwa na załączonej karcie informacyjnej.

Elementy sterujące i wyświetlacze

- Przycisk do włączania i wyłączania oświetlenia
- Przycisk do ustawiania różnych trybów oświetlenia
- Przycisk do zmiany koloru oświetlenia

H Rövid útmutató

- A termék használatá előtt olvassa el a mellékelt ismertetőn található figyelmeztetéseket és biztonsági tudnivalókat.

Kezelőelemek és kijelzők

- Gomb a világítás be-/kikapcsolásához
- Gomb a különböző világítási módok beállításához
- Gomb a világítás színének módosításához

RO Instrucțiuni rezumate

- Înainte de utilizarea produsului, citiți indicațiile de avertizare și siguranță din fișa cu indicații incluse.

Elemente de operare și afișaje

- Tastă pentru pornirea/oprirea iluminării
- Tastă pentru setarea diferitelor moduri de iluminare
- Tastă pentru modificarea culorii de iluminat

CZ Stručný návod

- Před použitím produktu si přečtěte výstražné a bezpečnostní pokyny na přiloženém informačním letáku.

Ovládací prvky a zobrazení

- Tlačítko pro zapnutí/vypnutí osvětlení
- Tlačítko pro nastavení různých režimů osvětlení
- Tlačítko pro změnu barvy osvětlení

SK Stručný návod na používanie

- Pred použitím výrobku si prečítajte výstražné a bezpečnostné upozornenia na priloženom informačnom letáku.

Ovládacie prvky a ukazovatele

- Tlačidlo na zapnutie/vypnutie osvetlenia
- Tlačidlo na nastavenie rôznych režimov iluminácie
- Tlačidlo na zmenu farby osvetlenia

P Guia rápida

- Leia os avisos e as indicações de segurança que constam no folheto informativo antes de utilizar o produto.

Elementos de comando e indicações

- Tecla para ligar/desligar a iluminação
- Tecla para regular os vários modos de iluminação
- Tecla para alterar a cor da iluminação

S Snabbguide

- Innan du använder produkten ska du läsa varnings- och säkerhetsanvisningarna på den bifogade informationsfoldern.

Manöverelemt och visningar

- Tangent för att slå på/av belysningen
- Tangent för att ställa in de olika belysningslägena
- Tangent för att ändra belysningsfärgen

RUS Краткое руководство

- Перед использованием изделия прочитайте предупреждения и указания по безопасности в прилагающейся памятке.

Элементы управления и индикации

- Кнопка для включения и выключения подсветки
- Кнопка для настройки различных режимов илюминации
- Кнопка для изменения цвета подсветки

BG Кратка инструкция

- Преди употреба на продукта прочетете приложената листовка с инструкции за предупреждение и осигуряване на безопасността.

Елементи за управление и индикатори

- Бутон за включване/изключване на осветлението
- Бутон за настройка на различните режими на осветление
- Бутон за смяна на цвета на осветлението

GR Συνοπτικό εγχειρίδιο

- Πριν χρησιμοποιήσετε το προϊόν, διαβάστε τις πληροφορίες προειδοποίησης και ασφάλειας στο εσωκλειστο φύλλο πληροφοριών.

Στοιχεία χειρισμού και ενδείξεις

- Πλήκτρο για Ενεργοποίηση/Απενεργοποίηση του φωτισμού
- Πλήκτρο για τη ρύθμιση των διαφορετικών λειτουργιών φωτισμού
- Πλήκτρο για αλλαγή του χρώματος φωτισμού

TR Kısa kılavuz

- Ürünü kullanmadan önce ekteki bilgi belgesinde yer aşan uyarı ve güvenlik bilgilerini okuyun.

Kumanda elemanları ve göstergeler

- Aydınlatmanın açılması/kapatılması için tuş
- Farklı aydınlatma modlarının ayarlanması için tuş
- Aydınlatma renginin değiştirilmesi için tuş

FIN Pikaohje

- Lue varoitukset ja turvallisuuohjeet liitteenä olevasta ohjelehtisestä ennen tuotteen käyttöä.

Käyttöelementit ja näytöt

- Painike valaistuksen päälle- ja poiskytkemistä varten
- Painike erilaisten valaistustilojen asetusta varten
- Painike valaistuksen värin vaihtamista varten

DK Kort vejledning

- Læs advarsels- og sikkerhedshenvisningerne på den vedlagte oplysningsseddel før brug af produktet.

Betjeningslementer og visninger

- Tast til aktivering/deaktivering af belysning
- Tast til indstilling af de forskellige illuminationsmodi
- Tast til ændring af belysningsfarven

N Kortveiledning

- Før du bruker produktet, les advarslene og sikkerhetsinformasjonen på det vedlagte informasjonsbrosjyren.

Betjeningslementer og indikatorer

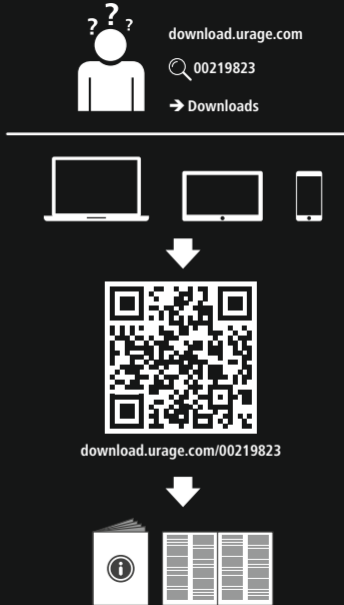
- Tast for å slå belysningen på/av
- Tast for innstilling av ulike belysningsmoduser
- Tast for endring av belysningsfargen

SRB Kratko uputstvo

- Pre upotrebe proizvoda, pročitajte upozorenje i bezbednosna uputstva na priloženom listu sa informacijama.

Elementi rukovanja i prikazi

- Taster za uključivanje/isključivanje osvetljenja
- Taster za podešavanje različitih režima osvetljenja
- Taster za promenu boje osvetljenja



Hama GmbH & Co KG
86652 Monheim / Germany

Service & Support

www.orage.com

+49 9091 502-0

D GB



All listed brands are trademarks of the corresponding companies. Errors and omissions excepted, and subject to technical changes. Our general terms of delivery and payment are applied.

00219823/05.23