



SOUNDZ 800^{V2}

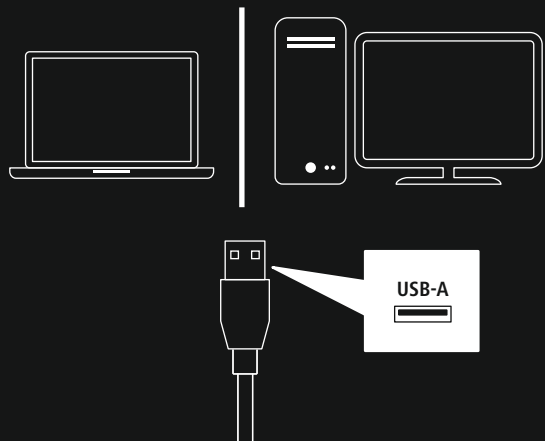
7.1 GAMING HEADSET



00217864

1

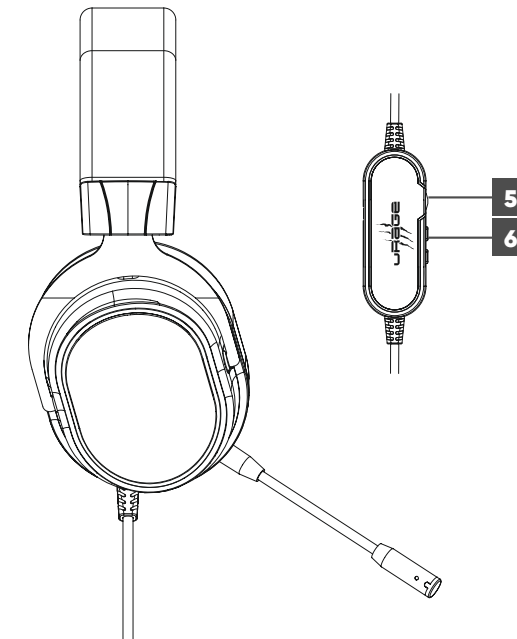
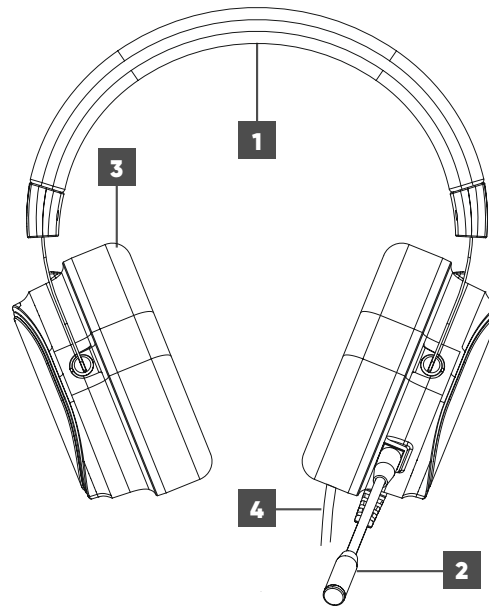
Connect your device.



2

You will get the best sound with these features.

- | | |
|---|------------------------------------|
| 1 | Adjustable headband |
| 2 | Removable microphone arm |
| 3 | Padded ear cushions made of fabric |
| 4 | Single sided cable |
| 5 | Total volume control |
| 6 | Button for Illumination-Effect |



GB Quick guide

- Read the warning and safety information on the information leaflet included before using the product.

D Kurzanleitung

- Lesen Sie vor der Nutzung des Produktes die Warn- und Sicherheitshinweise auf dem beiliegenden Hinweiszettel.

Bedienungselemente und Anzeigen

- Einstellbarer Kopfbügel
- Abnehmbarer Mikrofonarm
- Ohrpolster aus Stoffgewebe
- Einseitige Kabelführung
- Gesamtlautstärkeregler
- Button für Leuchteffekt

F Notice d'utilisation

- Avant d'utiliser ce produit, lisez les avertissements et les consignes de sécurité figurant sur la notice jointe.

Éléments de commande et d'affichage

- Arceau réglable
- Bras de microphone amovible
- Coussinets d'oreille en tissu
- Câblage uni-latéral
- Réglage du volume général
- Bouton pour effet de lumière

E Instrucciones breves

- Antes de utilizar el producto, lea las advertencias e indicaciones de seguridad de la hoja de instrucciones adjunta.

Elementos de control e indicadores

- Diadema ajustable
- Brazo del micrófono extraíble
- Almohadillas de tela
- Cable lateral único
- Control de volumen general
- Botón para efecto luminoso

NL Beknopte handleiding

- Lees voor gebruik van het product de waarschuwings- en veiligheidsinstructies op het bijgevoegde instructiekaartje.

Bedieningselementen en weergaven/indicaties

- Verstelbare hoofdbeugel
- Afneembare microfoonarm
- Oorkussens van stof
- Snoerdoorvoer naar één zijde
- Totale volumeregeling
- Button voor lichteffect

I Istruzioni brevi

- Prima di iniziare a utilizzare il prodotto, leggere le istruzioni di avviso e sicurezza descritte nel foglietto allegato.

Elementi di comando e indicatori

- Archetto regolabile
- Braccio del microfono rimovibile
- Cuscinetti auricolari in tessuto
- Canalizzatore cavi unico
- Regolatore del volume generale
- Pulsante per effetto luminoso

PL Skrócona instrukcja obsługi

- Przed użyciem produktu należy zapoznać się z ostrzeżeniami i wskazówkami bezpieczeństwa na załączonej karcie informacyjnej.

Elementy sterujące i wyświetlacze

- Regulowany pałąk
- Zdejmowane ramię mikrofonu
- Nauszniki z tkaniny
- Jednostronne prowadzenie kabli
- Wspólny regulator głośności
- Przycisk efektu świetlnego

H Rövid útmutató

- A termék használatá előtt olvassa el a mellékelt ismertetőn található figyelemzetéseket és biztonsági tudnivalókat.

Kezelőelemek és kijelzők

- Állítható fejpánt
- Levehető mikrofonkar
- Szövet fülpárnák
- Egyoldali kábelvezetés
- Általános hangerőszabályzó
- Gomb a fényeffektushoz

RO Instrucțiuni rezumate

- Înainte de utilizarea produsului, citiți indicațiile de avertizare și siguranță din fișa cu indicații inclusă.

Elemente de operare și afișaje

- Cadru reglabil pentru cap
- Braț de microfon detașabil
- Pernuțe pentru urechi realizate din material textil
- Ghidaj unilateral al cablului
- Regulator de volum general
- Buton pentru efect de lumină

CZ Stručný návod

- Před použitím produktu si přečtěte výstražné a bezpečnostní pokyny na přiloženém informačním letáku.

Ovládací prvky a zobrazení

- Nastavitelný náhlavní pás
- Odnímatelné rameno mikrofonu
- Náušníky z textilní tkaniny
- Jednostranné vedení kabelu
- Ovládání celkové hlasitosti
- Tlačítko pro světelný efekt

SK Stručný návod na používanie

- Pred použitím výrobku si prečítajte výstražné a bezpečnostné upozornenia na priloženom informačnom letáku.

Ovládacie prvky a ukazovatele

- Nastaviteľný hlavový oblúk
- Odnímateľné rameno mikrofónu
- Ušný vankúšik z látkovej tkaniny
- Jednostranné vedenie kábla
- Regulátor celkovej hlasitosti
- Tlačidlo pre svetelný efekt

P Guia rápido

- Leia os avisos e as indicações de segurança que constam no folheto informativo antes de utilizar o produto.

Elementos de comando e indicações

- Aro ajustável para a cabeça
- Braço amovível do microfone
- Almofada dos auscultadores em tecido
- Passagem de cabos unilateral
- Regulador do volume de som total
- Botão para efeitos luminosos

S Snabbguide

- Innan du använder produkten ska du läsa varnings- och säkerhetsanvisningarna på den bifogade informationsfoldern.

Manöverelement och visningar

- Justerbar huvudbygel
- Avtagbar mikrofonbom
- Öronkuddar av tyg
- Kabeldragning på ena sidan
- Övergripande volymkontroll
- Knapp för ljuseffekt

RUS Краткое руководство

- Перед использованием изделия прочитайте предупреждения и указания по безопасности в прилагающейся памятке.

Элементы управления и индикации

- Регулируемое оголовье
- Съемный кронштейн микрофона
- Тканевые амбушюры
- Односторонняя укладка кабеля
- Общий регулятор громкости
- Кнопка для светового эффекта

BG Кратка инструкция

- Преди употреба на продукта прочетете приложената листовка с инструкции за предупреждение и осигуряване на безопасността.

Елементи за управление и индикатори

- Регулируема лента за глава
- Свалящо се рамо на микрофон
- Подложки за ушите от плат
- Едностранно прекарване на кабела
- Регулатор на общата сила на звука
- Бутон за светлинен ефект

GR Συνοπτικό εγχειρίδιο

- Πριν χρησιμοποιήσετε το προϊόν, διαβάστε τις πληροφορίες προειδοποίησης και ασφάλειας στο εσώκλειστο φύλλο πληροφοριών.

Στοιχεία χειρισμού και ενδείξεις

- Ρυθμιζόμενος σκελετός
- Αποσπώμενος βραχίονας μικροφώνου
- Μαξιλαράκια από ύφασμα
- Μονόπλευρος οδηγός καλωδίου
- Ρυθμιστής γενικής έντασης ήχου
- Πλήκτρο για εφέ φωτισμού

TR Kısa kılavuz

- Ürünü kullanmadan önce ekteki bilgi belgesinde yer aşan uyarı ve güvenli bilgilerini okuyun.

Kumanda elemanları ve göstergeler

- Ayarlanabilir kafa askısı
- Çıkarılabilir mikrofon kolu
- Kumaş kulaklık pedleri
- Tek taraflı kablo kılavuzu
- Genel ses seviyesi regülatörü
- Işık efekti için buton

FIN Pikaohje

- Lue varoitukset ja turvallisuusohjeet liitteenä olevasta ohjelehtisestä ennen tuotteen käyttöä.

Käyttöelementit ja näytöt

- Säädettävä sankka
- Irrotettava mikrofonin varsi
- Korvapehmusteet kankaasta
- Yksipuolinen johto
- Kokonaisäänenvoimakkuuden säädin
- Valotehosteen painike

DK Kort vejledning

- Læs advarsels- og sikkerhedshenvisningerne på den vedlagte oplysningssseddel før brug af produktet.

Betjeningselementer og visninger

- Indstillelig hovedbøjle
- Aftagelig mikrofonarm
- Ørepude af tekstil
- Ensidig kabelføring
- Overordnet lydstyrkeregulering
- Knap til lyseffekt

N Kortveiledning

- Før du bruker produktet, les advarslene og sikkerhetsinformasjonen på det vedlagte informasjonsbrosjyren.

Betjeningselementer og indikatorer

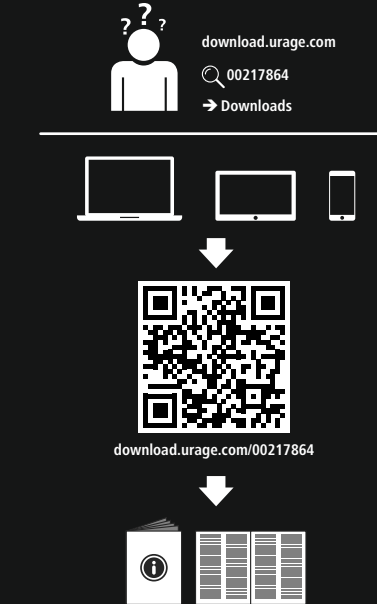
- Justerbar hodebøyle
- Avtagbar mikrofonarm
- Ørepolstring av vevet stoff
- Ledningsføring på én side
- Felles volumkontroll
- Knapp for lyseffekt

SRB Kratko uputstvo

- Pre upotrebe proizvoda, pročitajte upozorenje i bezbednosna uputstva na priloženom listu sa informacijama.

Elementi rukovanja i prikazi

- Prilagodljiva traka za glavu
- Uklonjiva ruka mikrofona
- Jastučici za uši od tkanine
- Jednostrano vođenje kabla
- Potpuna kontrola jačine zvuka
- Dugme za efekat svetljenja



Hama GmbH & Co KG
86652 Monheim / Germany

Service & Support

www.urage.com
+49 9091 502-0

D GB



All listed brands are trademarks of the corresponding companies. Errors and omissions excepted, and subject to technical changes. Our general terms of delivery and payment are applied.

00217864/05.23