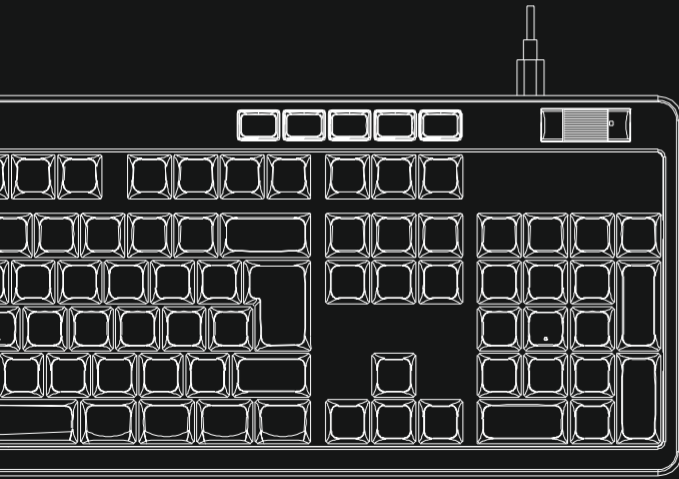




# EXODUS 515

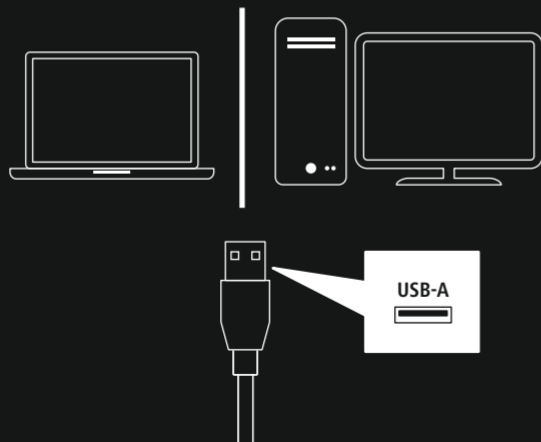
GAMING KEYBOARD



XX217830

# 1

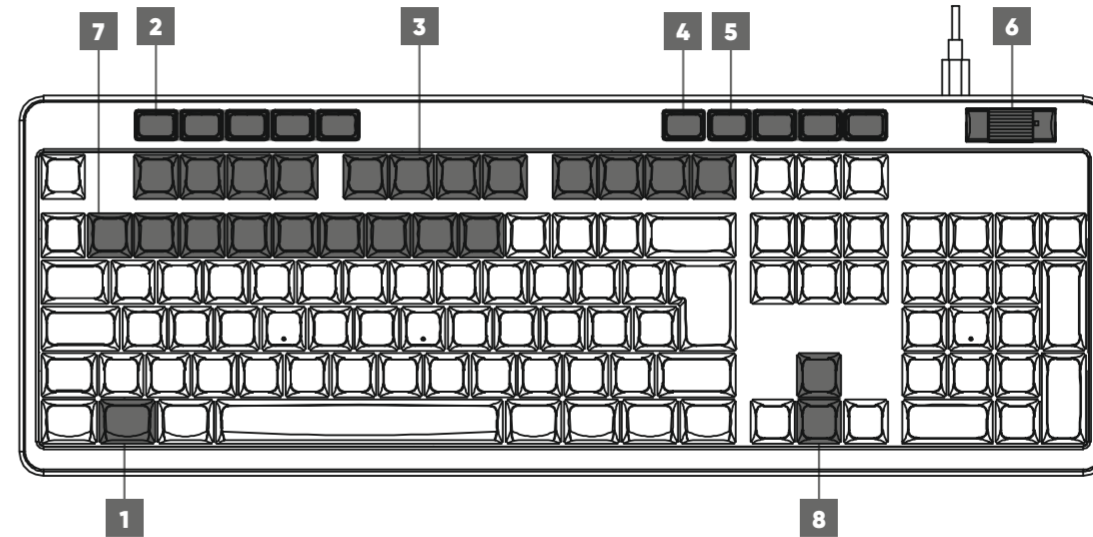
Connect your device.



# 2

Win stroke by stroke.

|   |  |  |
|---|--|--|
| 1 |  | Win lock function (FN + WIN)   |
| 2 |  | On-the-fly Macro Recording (MR + G1-G4)  |
| 3 |  | Multimedia functions (FN + F1-F12)   |
| 4 |  | Illumination On/Off  |
| 5 |  | Multimedia Keys  |
| 6 |  | Rotary knob for volume/lighting intensity (Mode can be switched by pressing the wheel) |
| 7 |  | Illumination Modes (FN + 1-9)  |
| 8 |  | Color Change (FN + Arrow Up/Down)  |



## SOFTWARE



[download.urage.com](http://download.urage.com)

00217830

Downloads



## GB Quick guide

- Read the warning and safety information on the information leaflet included before using the product.

## D Kurzanleitung

- Lesen Sie vor der Nutzung des Produktes die Warn- und Sicherheitshinweise auf dem beiliegenden Hinweiszettel.

## Bedienungselemente und Anzeigen

- Win-Lock Funktion (FN + WIN)
- Makro Direktaufzeichnung (MR + G1-G4)
- Multimedia Funktionen (FN + F1-F12)
- Beleuchtung An/Aus
- Multimedia Tasten
- Drehregler für Lautstärke/Beleuchtungsintensität (Modus kann durch Drücken des Drehreglers geändert werden)
- Beleuchtungsmodi einstellen (FN + 1-9)
- Beleuchtungsfarbe anpassen (FN + Pfeiltaste Hoch/Runter)

## F Notice d'utilisation

- Avant d'utiliser ce produit, lisez les avertissements et les consignes de sécurité figurant sur la notice jointe.

## Éléments de commande et d'affichage

- Fonction Win-Lock (FN + WIN)
- Enregistrement direct de la macro (MR + G1-G4)
- Fonctions multimédia (FN + F1-F12)
- Éclairage marche/arrêt
- Touches multimédia
- Bouton rotatif pour le volume/l'intensité lumineuse (Le mode peut être modifié en appuyant sur le bouton rotatif)
- Régler les modes lumineux (FN + 1-9)
- Adapter la couleur de l'éclairage (FN + Flèche haut/bas)

## E Instrucciones breves

- Antes de utilizar el producto, lea las advertencias e indicaciones de seguridad de la hoja de instrucciones adjunta.

## Elementos de control e indicadores

- Función Win-lock (FN + WIN)

- Grabación directa de macro (MR + G1-G4)
- Funciones multimedia (FN + F1-F12)
- Iluminación encendida/apagada
- Botones multimedia

- Regulador giratorio de volumen e intensidad de iluminación (puede cambiarse el modo pulsando el regulador giratorio)
- Ajuste de los modos de iluminación (FN + 1-9)
- Ajuste del color de la luz (FN + Flecha arriba/abajo)

## NL Beknopte handleiding

- Lees voor gebruik van het product de waarschuwings- en veiligheidsinstructies op het bijgevoegde instructiekaartje.

## Bedieningselementen en weergaven/indicaties

- Win-Lock-functie (FN + WIN)
- Macro directe opname (MR + G1-G4)
- Multimedia-functies (FN + F1-F12)
- Verlichting aan/uit
- Multimedia-toetsen
- Draaiknop voor volume/verlichtingsintensiteit (Modus kan worden gewijzigd door op de draaiknop te drukken)
- Verlichtingsmodi instellen (FN + 1-9)
- Verlichtingskleur aanpassen (FN + Arrow Up/Down)

## I Istruzioni brevi

- Prima di iniziare a utilizzare il prodotto, leggere le istruzioni di avviso e sicurezza descritte nel foglietto allegato.

## Elementi di comando e indicatori

- Funzione Win-Lock (FN + WIN)
- Registrazione diretta delle macro (MR + G1-G4)
- Funzioni multimediali (FN + F1-F12)
- Illuminazione On/Off
- Tasti multimediali
- Manopola di regolazione del volume e dell'intensità luminosa (la modalità può essere cambiata premendo la manopola di regolazione)
- Impostazione delle modalità di illuminazione (FN + 1-9)

- Adattamento del colore dell'illuminazione (FN + Arrow Up/Down)

## PL Skrócona instrukcja obsługi

- Przed użyciem produktu należy zapoznać się z ostrzeżeniami i wskazówkami bezpieczeństwa na załączonej karcie informacyjnej.

## Elementy sterujące i wyświetlacze

- Funkcja WinLock (FN + WIN)
- Zapis bezpośredni makr (MR + G1-G4)
- Funkcje multimedialne (FN + F1-F12)
- Podświetlenie włącz/wyłącz
- Przycisku multimedialne
- Pokrętle głośności/natężenia oświetlenia (tryb można zmieniać naciskając regulator obrotowy)
- Ustawianie trybów oświetlenia (FN + 1-9)
- Dostosowanie koloru oświetlenia (FN + strzałka w górę/w dół)

## H Rövid útmutató

- A termék használatá előtt olvassa el a mellékelt ismertetőn található figyelemzetéseket és biztonsági tudnivalókat.

## Kezelőelemek és kijelzők

- Windows billentyűt letiltó funkció (FN + WIN)
- Közvetlen makrófelvétel (MR + G1-G4)
- Multimédiás funkciók (FN + F1-F12)
- Világítás be/ki
- Multimédiás billentyűk
- Hangérő-/fényerőszabályozó gomb (A mód a forgó szabályzó megnyomásával módosítható)
- Világítási módok beállítás (FN + 1-9)
- Megvilágítási szín kiigazítása (FN + fel/le nyíl)

## RO Instrucțiuni rezumate

- Înainte de utilizarea produsului, citiți indicațiile de avertizare și siguranță din fișa cu indicații inclusă.

## Elemente de operare și afișaje

- Funcție Win-Lock (FN + WIN)
- Înregistrare directă taste macro (MR + G1-G4)

- Funcții multimedia (FN + F1-F12)
- Pornirea/oprirea iluminării
- Taste multimedia

- Buton de reglare rotativ pentru volum/intensitatea luminozității (Modul poate fi modificat prin apăsarea regulatorului rotativ)
- Setarea modurilor de iluminat (FN + 1-9)
- Adaptarea culorilor de iluminat (FN + săgeată sus/jos)

## CZ Stručný návod

- Před použitím produktu si přečtěte výstražné a bezpečnostní pokyny na přiloženém informačním letáku.

## Ovládací prvky a zobrazení

- Funkce Win-Lock (FN + WIN)
- Přímé nahrávání makra (MR + G1-G4)
- Funkce multimédia (FN + F1-F12)
- Zapnout/vypnout osvětlení
- Multimediální klávesy
- Otočný ovladač hlasitosti/intenzity osvětlení (Režim lze změnit stisknutím otočného ovladače)
- Nastavení světelných režimů (FN + 1-9)
- Přízpodobení barvy osvětlení (FN + Arrow Up/Down)

## SK Stručný návod na používanie

- Pred použitím výrobku si prečítajte výstražné a bezpečnostné upozornenia na priloženom informačnom letáku.

## Ovládacie prvky a ukazovatele

- Funkcia win-lock (FN + WIN)
- Priame zaznamenávanie makier (MR + G1 – G4)
- Multimediálne funkcie (FN + F1 – F12)
- Zapnutie/vypnutie osvetlenia
- Multimediálne tlačidlá
- Otočný regulátor pre hlasitosť/intenzitu osvetlenia (režim je možné zmeniť stlačením otočného regulátora)
- Nastavenie režimu osvetlenia (FN + 1 – 9)
- Prispôsobenie farby osvetlenia (FN + šípka hore/dole)

## RUS Краткое руководство

- Перед использованием изделия прочитайте предупреждения и указания по безопасности в прилагающейся памятке.

## P Guia rápido

- Leia os avisos e as indicações de segurança que constam no folheto informativo antes de utilizar o produto.

## Elementos de comando e indicações

- Função Win Lock (FN + WIN)
- Gravação macro direta (MR + G1-G4)
- Funções multimédia (FN + F1-F12)
- Iluminação ligada/desligada
- Teclas multimédia
- Regulador rotativo para volume/intensidade de iluminação (o modo pode ser alterado premindo o regulador rotativo)
- Definir os modos de iluminação (FN + 1-9)
- Ajustar a cor de iluminação (FN + Seta Para Cima/Para Baixo)

## S Snabbguide

- Innan du använder produkten ska du läsa varnings- och säkerhetsanvisningarna på den bifogade informationsfoldern.

## Manöverelement och visningar

- Win-Lock-funktion (FN + WIN)
- Makro direktinspelning (MR + G1-G4)
- Multimediefunktioner (FN + F1-F12)
- Belysningen till/från
- Multimediatangenten
- Vridreglage för volym/belysningsstyrka (Läge kan ändras genom att trycka på vridreglaget)
- Ställa in belysningslägen (FN + 1-9)
- Anpassa belysningsfärgen (FN + pil upp/ner)

## RUS Краткое руководство

- Перед использованием изделия прочитайте предупреждения и указания по безопасности в прилагающейся памятке.

## Элементы управления и индикации

- Функция Win-Lock (FN + WIN)
- Прямая запись макросов (MR + G1-G4)
- Функции мультимедиа (FN + F1-F12)
- Вкл./Выкл. подсветки

## TR Kısa kılavuz

- Ürünü kullanmadan önce ekteki bilgi belgesinde yer aşan uyarı ve güvenlik bilgilerini okuyun.

## Kumanda elemanları ve göstergeler

- Win-Lock işlevi (FN + WIN)
- Makro doğrudan kayıt (MR + G1-G4)
- Multimedya işlevleri (FN + F1-F12)
- Aydınlatma açık/kapalı
- Multimedya tuşları
- Ses seviyesi/aydınlatma yoğunluğu için döner regülatör (Mod, döner regülatöre basılarak değiştirilebilir)
- Aydınlatma modlarının ayarlanması (FN + 1-9)
- Aydınlatma renginin uyarlanması (FN + Ok Yukarı/Aşağı)

## FIN Pikaohje

- Lue varoitukset ja turvallisuusohjeet liitteenä olevasta ohjelehtisestä ennen tuotteen käyttöä.

## Käyttöelementit ja näytöt

- Win-Lock-toiminto (FN + WIN)
- Suora makrotallennus (MR + G1–G4)
- Multimedia-toiminnot (FN + F1–F12)
- Valaistus päällä/pois
- Multimedianaappaimet
- Äänenvoimakkuuden/valaistustason kääntösäädin (tila voidaan muuttaa painamalla kääntösäädintä)
- Valaistustilojen säätäminen (FN + 1–9)
- Valaistuksen värin sopeuttaminen (FN + nuoli ylös/alas)

## DK Kort vejledning

- Læs advarsels- og sikkerhedshenvisningerne på den vedlagte oplysningsseddel før brug af produktet.

## Betjeningslementer og visninger

- Win lock-funktion (FN + WIN)
- Direkte makrooptagelse (MR + G1-G4)
- Multimediefunktioner (FN + F1-F12)
- Belysning til/fra
- Multimediataster

## GR Συνοπτικό εγχειρίδιο

- Πριν χρησιμοποιήσετε το προϊόν, διαβάστε τις πληροφορίες προειδοποίησης και ασφάλειας στο εσωκλειστο φύλλο πληροφοριών.

## Στοιχεία χειρισμού και ενδείξεις

- Λειτουργία κλειδώματος Win-Lock (FN + WIN)
- Απευθείας εγγραφή μακροεντολών (MR + G1-G4)
- Λειτουργίες πολυμέσων (FN + F1-F12)
- Ενεργοποίηση/απενεργοποίηση φωτισμού
- Πλήκτρα πολυμέσων
- Πλήκτρο έντασης ήχου/φωτός (Η λειτουργία μπορεί να αλλάξει πατώντας το πλήκτρο)
- Προσαρμογή λειτουργίας φωτισμού (FN + 1-9)
- Προσαρμογή χρώματος φωτισμού (FN + Βέλος πάνω/κάτω)

## TR Kısa kılavuz

- Ürünü kullanmadan önce ekteki bilgi belgesinde yer aşan uyarı ve güvenlik bilgilerini okuyun.

## Kumanda elemanları ve göstergeler

- Win-Lock işlevi (FN + WIN)
- Makro doğrudan kayıt (MR + G1-G4)
- Multimedya işlevleri (FN + F1-F12)
- Aydınlatma açık/kapalı
- Multimedya tuşları
- Ses seviyesi/aydınlatma yoğunluğu için döner regülatör (Mod, döner regülatöre basılarak değiştirilebilir)
- Aydınlatma modlarının ayarlanması (FN + 1-9)
- Aydınlatma renginin uyarlanması (FN + Ok Yukarı/Aşağı)

## FIN Pikaohje

- Lue varoitukset ja turvallisuusohjeet liitteenä olevasta ohjelehtisestä ennen tuotteen käyttöä.

## Käyttöelementit ja näytöt

- Win-Lock-toiminto (FN + WIN)
- Suora makrotallennus (MR + G1–G4)
- Multimedia-toiminnot (FN + F1–F12)
- Valaistus päällä/pois
- Multimedianaappaimet
- Äänenvoimakkuuden/valaistustason kääntösäädin (tila voidaan muuttaa painamalla kääntösäädintä)
- Valaistustilojen säätäminen (FN + 1–9)
- Valaistuksen värin sopeuttaminen (FN + nuoli ylös/alas)

## DK Kort vejledning

- Læs advarsels- og sikkerhedshenvisningerne på den vedlagte oplysningsseddel før brug af produktet.

## Betjeningslementer og visninger

- Win lock-funktion (FN + WIN)
- Direkte makrooptagelse (MR + G1-G4)
- Multimediefunktioner (FN + F1-F12)
- Belysning til/fra
- Multimediataster

## GR Συνοπτικό εγχειρίδιο

- Πριν χρησιμοποιήσετε το προϊόν, διαβάστε τις πληροφορίες προειδοποίησης και ασφάλειας στο εσωκλειστο φύλλο πληροφοριών.

## Στοιχεία χειρισμού και ενδείξεις

- Λειτουργία κλειδώματος Win-Lock (FN + WIN)
- Απευθείας εγγραφή μακροεντολών (MR + G1-G4)
- Λειτουργίες πολυμέσων (FN + F1-F12)
- Ενεργοποίηση/απενεργοποίηση φωτισμού
- Πλήκτρα πολυμέσων
- Πλήκτρο έντασης ήχου/φωτός (Η λειτουργία μπορεί να αλλάξει πατώντας το πλήκτρο)
- Προσαρμογή λειτουργίας φωτισμού (FN + 1-9)
- Προσαρμογή χρώματος φωτισμού (FN + Βέλος πάνω/κάτω)

## Στοιχεία χειρισμού και ενδείξεις

- Πριν χρησιμοποιήσετε το προϊόν, διαβάστε τις πληροφορίες προειδοποίησης και ασφάλειας στο εσωκλειστο φύλλο πληροφοριών.

## Στοιχεία χειρισμού και ενδείξεις

- Λειτουργία κλειδώματος Win-Lock (FN + WIN)
- Απευθείας εγγραφή μακροεντολών (MR + G1-G4)
- Λειτουργίες πολυμέσων (FN + F1-F12)
- Ενεργοποίηση/απενεργοποίηση φωτισμού
- Πλήκτρα πολυμέσων
- Πλήκτρο έντασης ήχου/φωτός (Η λειτουργία μπορεί να αλλάξει πατώντας το πλήκτρο)
- Προσαρμογή λειτουργίας φωτισμού (FN + 1-9)
- Προσαρμογή χρώματος φωτισμού (FN + Βέλος πάνω/κάτω)

## Στοιχεία χειρισμού και ενδείξεις

- Πριν χρησιμοποιήσετε το προϊόν, διαβάστε τις πληροφορίες προειδοποίησης και ασφάλειας στο εσωκλειστο φύλλο πληροφοριών.

## Στοιχεία χειρισμού και ενδείξεις

- Λειτουργία κλειδώματος Win-Lock (FN + WIN)
- Απευθείας εγγραφή μακροεντολών (MR + G1-G4)
- Λειτουργίες πολυμέσων (FN + F1-F12)
- Ενεργοποίηση/απενεργοποίηση φωτισμού
- Πλήκτρα πολυμέσων
- Πλήκτρο έντασης ήχου/φωτός (Η λειτουργία μπορεί να αλλάξει πατώντας το πλήκτρο)
- Προσαρμογή λειτουργίας φωτισμού (FN + 1-9)
- Προσαρμογή χρώματος φωτισμού (FN + Βέλος πάνω/κάτω)

## Στοιχεία χειρισμού και ενδείξεις

- Πριν χρησιμοποιήσετε το προϊόν, διαβάστε τις πληροφορίες προειδοποίησης και ασφάλειας στο εσωκλειστο φύλλο πληροφοριών.

## Στοιχεία χειρισμού και ενδείξεις

- Λειτουργία κλειδώματος Win-Lock (FN + WIN)
- Απευθείας εγγραφή μακροεντολών (MR + G1-G4)
- Λειτουργίες πολυμέσων (FN + F1-F12)
- Ενεργοποίηση/απενεργοποίηση φωτισμού
- Πλήκτρα πολυμέσων
- Πλήκτρο έντασης ήχου/φωτός (Η λειτουργία μπορεί να αλλάξει πατώντας το πλήκτρο)
- Προσαρμογή λειτουργίας φωτισμού (FN + 1-9)
- Προσαρμογή χρώματος φωτισμού (FN + Βέλος πάνω/κάτω)

## Στοιχεία χειρισμού και ενδείξεις

- Πριν χρησιμοποιήσετε το προϊόν, διαβάστε τις πληροφορίες προειδοποίησης και ασφάλειας στο εσωκλειστο φύλλο πληροφοριών.

## Στοιχεία χειρισμού και ενδείξεις

- Λειτουργία κλειδώματος Win-Lock (FN + WIN)
- Απευθείας εγγραφή μακροεντολών (MR + G1-G4)
- Λειτουργίες πολυμέσων (FN + F1-F12)
- Ενεργοποίηση/απενεργοποίηση φωτισμού
- Πλήκτρα πολυμέσων
- Πλήκτρο έντασης ήχου/φωτός (Η λειτουργία μπορεί να αλλάξει πατώντας το πλήκτρο)
- Προσαρμογή λειτουργίας φωτισμού (FN + 1-9)
- Προσαρμογή χρώματος φωτισμού (FN + Βέλος πάνω/κάτω)

