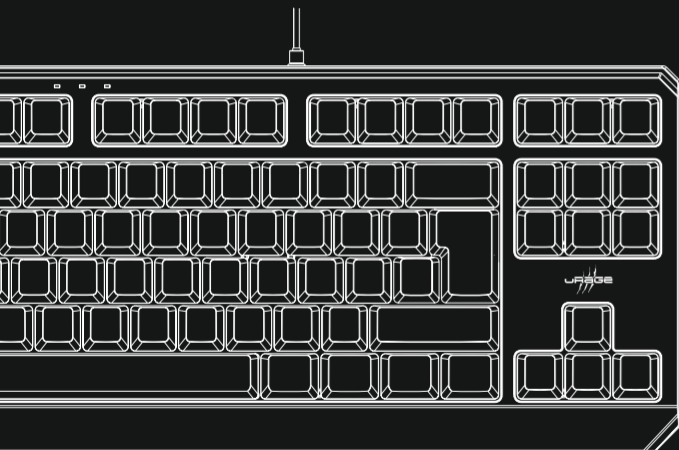




# EXODUS 220 TKL

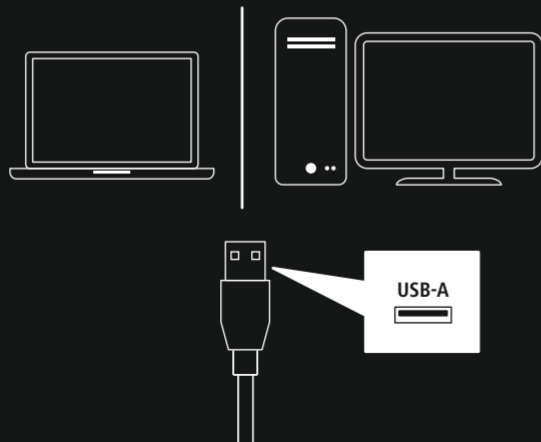
GAMING KEYBOARD



XX217818, XX217819

# 1

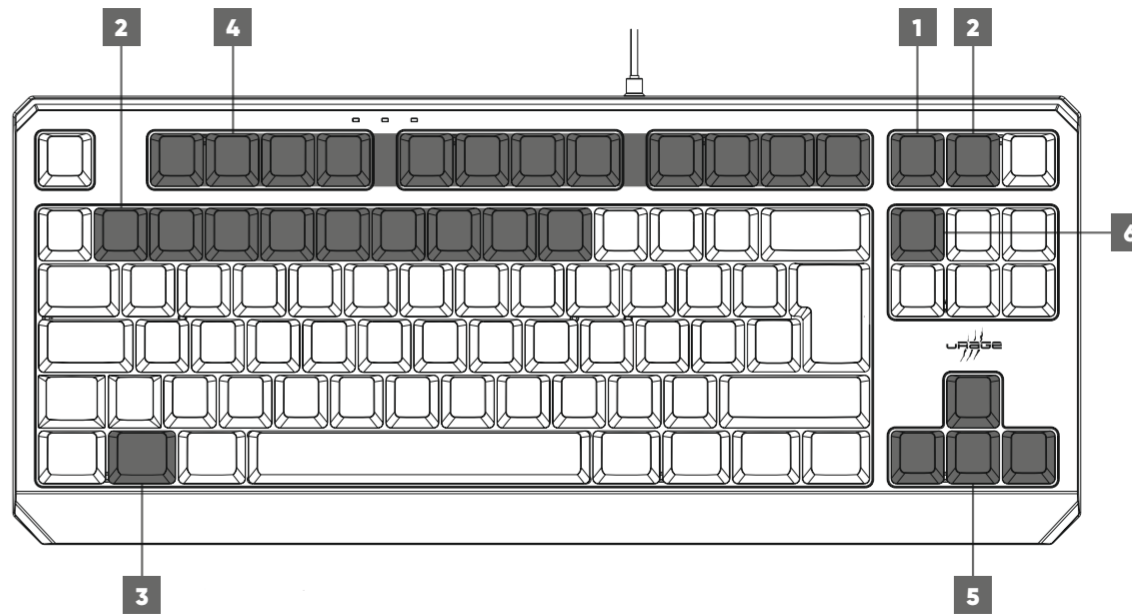
## Connect your device.



# 2

## Win stroke by stroke.

1	FN + Print	On/off switch for illumination (FN + Print)
2	FN + 1 /.../ 9 or FN + Scroll	Illumination effects (FN + 1-9 / Scroll)
3	FN +	Win-Lock function (FN + WIN)
4	FN + F1 /.../ F12	Multimedia functions (FN + F1-F12)
5	FN +	Brightness / speed adjustment (FN + Arrow keys)
6	FN + Ins	Color change (FN + Ins)



## GB Quick guide

- Read the warning and safety information on the information leaflet included before using the product.

## D Kurzanleitung

- Lesen Sie vor der Nutzung des Produktes die Warn- und Sicherheitshinweise auf dem beiliegenden Hinweiszettel.

## Bedienungselemente und Anzeigen

- An-/Ausschalten der Beleuchtung (FN + Druck)
- Beleuchtungseffekte einstellen (FN + 1-9/Rollen)
- WIN-Lock Funktion (FN + WIN)
- Multimedia Funktionen (FN + F1-F12)
- Beleuchtungsintensität/-geschwindigkeit einstellen (FN + Pfeiltasten)
- Beleuchtungsfarbe wechseln (FN + Einfg)

## F Notice d'utilisation

- Avant d'utiliser ce produit, lisez les avertissements et les consignes de sécurité figurant sur la notice jointe.

## Éléments de commande et d'affichage

- Éclairage marche/arrêt (FN + Impr écran)
- Régler les effets lumineux (FN + 1-9/Arrêt défilement)
- Fonction WIN-Lock (FN + WIN)
- Fonctions multimédia (FN + F1-F12)
- Régler l'intensité/la vitesse de l'éclairage (FN + touches de direction)
- Changer la couleur de l'éclairage (FN + Inser)

## E Instrucciones breves

- Antes de utilizar el producto, lea las advertencias e indicaciones de seguridad de la hoja de instrucciones adjunta.

## Elementos de control e indicadores

- Encendido/apagado de la iluminación (FN + impr pant)
- Establecer efectos de iluminación (FN + 1-9/bloq despl)
- Función Win-lock (FN + WIN)
- Funciones multimedia (FN + F1-F12)
- Ajustar la intensidad/velocidad de la luz (FN + teclas de flecha)
- Cambiar el color de la iluminación (FN + insert)

## NL Beknopte handleiding

- Lees voor gebruik van het product de waarschuwings- en veiligheidsinstructies op het bijgevoegde instructiekaartje.

## Bedieningselementen en weergaven/indicaties

- Verlichting in-/uitschakelen (FN + Print Screen)
- Verlichtingseffecten instellen (FN + 1-9/Scroll Lock)
- WIN-Lock-functie (FN + WIN)
- Multimedia-functies (FN + F1-F12)
- Intensiteit/snelheid van de verlichting instellen (FN + pijltoetsen)
- Verlichtingskleur wijzigen (FN + Ins)

## I Istruzioni brevi

- Prima di iniziare a utilizzare il prodotto, leggere le istruzioni di avviso e sicurezza descritte nel foglietto allegato.

## Elementi di comando e indicatori

- Accensione/Spengimento dell'illuminazione (FN + Stamp)
- Impostazione degli effetti luminosi (FN + 1-9/Bloc Scorr)
- Funzione WIN Lock (FN + Windows)
- Funzioni multimediali (FN + F1-F12)
- Impostazione dell'intensità/velocità dell'illuminazione (FN + tasti freccia)
- Cambio del colore dell'illuminazione (FN + Ins)

## PL Skrócona instrukcja obsługi

- Przed użyciem produktu należy zapoznać się z ostrzeżeniami i wskazówkami bezpieczeństwa na załączanej karcie informacyjnej.

## Elementy sterujące i wyświetlacze

- Włączanie/wyłączanie oświetlenia (FN + Print Screen)
- Ustawianie efektów świetlnych (FN + 1-9/Scroll Lock)
- Funkcja blokady WIN (FN + WIN)
- Funkcje multimedialne (FN + F1-F12)
- Dostosowywanie intensywności/szybkości oświetlenia (FN + przyciski strzałek)
- Zmiana kolorów oświetlenia (FN + Ins)

## H Rövid útmutató

- A termék használatá előtt olvassa el a mellékelt ismertetőn található figyelemztetésekét és biztonsági tudnivalókat.

## Kezelőelemek és kijelzők

- Világítás be-/kikapcsolása (FN + megnyom)
- Fényeffektek beállítás (FN + 1-9/görgetés)
- WIN-Lock funkció (FN + WIN)
- Multimédiás funkciók (FN + F1-F12)
- Fényerősség / világítási sebesség beállítás (FN + nyílbillentyűk)
- Fényszín módosítása (FN + beillesztés)

## RO Instrucțiuni rezumate

- Înainte de utilizarea produsului, citiți indicațiile de avertizare și siguranță din fișa cu indicații inclusă.

## Elemente de operare și afișaje

- Pornirea/oprirea iluminării (FN + Print)
- Setarea efectelor luminoase (FN +1-9/defilare)
- Funcție WIN-Lock (FN + WIN)
- Funcții multimedia (FN + F1-F12)
- Setarea intensității/vitezei de iluminat (FN + taste săgeată)
- Schimbarea culorii de iluminat (FN + Insert)

## CZ Stručný návod

- Před použitím produktu si přečtete výstražné a bezpečnostní pokyny na příloženém informačním letáku.

## Ovládací prvky a zobrazení

- Zapínání/vypínání osvětlení (FN + prt sc)
- Nastavení světelných efektů (FN + 1-9/skrolla)
- Funkce WIN-Lock (FN + WIN)
- Funkce multimédia (FN + F1-F12)
- Nastavení intenzity/rychlosti osvětlení (FN + klávesy se šipkami)
- Změna barvy osvětlení (FN + insert)

## SK Stručný návod na používanie

- Pred použitím výrobku si prečítajte výstražné a bezpečnostné upozornenia na priloženom informačnom letáku.

## Ovládacie prvky a ukazovatele

- Zapnutie/vypnutie osvetlenia (FN + stlačenie)
- Nastavenie efektov osvetlenia (FN + 1 – 9/rolovanie)
- Funkcia WIN-Lock (FN + WIN)
- Multimediálne funkcie (FN + F1 – F12)
- Nastavenie intenzity/rychlosti osvetlenia (FN + tlačidlá so šipkami)
- Zmena farby osvetlenia (FN + Insert)

## P Guia rápido

- Leia os avisos e as indicações de segurança que constam no folheto informativo antes de utilizar o produto.

## Elementos de comando e indicações

- Ligar/desligar a iluminação (FN + Print)
- Definir os efeitos de iluminação (FN + 1-9/roda)
- Função Win Lock (FN + WIN)
- Funções multimédia (FN + F1-F12)
- Regular a intensidade/velocidade de iluminação (FN + teclas de seta)
- Mudar a cor da iluminação (FN + Insert)

## S Snabbguide

- Innan du använder produkten ska du läsa varnings- och säkerhetsanvisningarna på den bifogade informationsfoldern.

## Manöverelement och visningar

- Slå på/stänga av belysningen (FN + tryck)
- Ställa in belysningseffekter (FN + 1-9/skrolla)
- WIN-Lock funktion (FN + WIN)
- Multimediafunktioner (FN + F1-F12)
- Multimedийни функции (FN + F1-F12)
- Nastroyka na яркостта/скоростта на подсветката (FN + piltangenter)
- Ändra belysningsfärg (FN + ins)

## RUS Краткое руководство

- Перед использованием изделия прочитайте предупреждения и указания по безопасности в прилагающейся памятке.

## Элементы управления и индикации

- Включение/выключение подсветки (FN + Print Screen)
- Настройка эффектов подсветки (FN + 1-9/Scroll-Lock)
- Функция WIN-Lock (FN + WIN)
- Функции мультимедиа (FN + F1-F12)
- Настройка интенсивности/скорости подсветки (FN + кнопки со стрелками)
- Переключение цветов подсветки (FN + Insert)

## BG Кратка инструкция

- Преди употреба на продукта прочетете приложената листовка с инструкции за предупреждение и осигуряване на безопасността.

## Елементи за управление и индикатори

- Включване/изключване на подсветката (FN + Druck)
- Настройка на светлинните ефекти (FN + 1-9/Rollen)
- Функция WIN Lock (FN + WIN)
- Мултимедийни функции (FN + F1-F12)
- Настройка на яркостта/скоростта на подсветката (FN + бутони със стрелки)
- Смяна на цвета на подсветката (FN + Einfg)

## GR Συνοπτικό εγχειρίδιο

- Πριν χρησιμοποιήσετε το προϊόν, διαβάστε τις πληροφορίες προειδοποίησης και ασφάλειας στο εσώκλειστο φύλλο πληροφοριών.

## Στοιχεία χειρισμού και ενδείξεις

- Ενεργοποίηση/απενεργοποίηση του φωτισμού (FN + πίεση)
- Ρύθμιση εφέ φωτισμού (FN + 1-9/Κύλιση)
- Λειτουργία Win-Lock (FN + WIN)
- Λειτουργίες πολυμέσων (FN + F1-F12)
- Ρύθμιση της έντασης/ταχύτητας φωτισμού (FN + πλήκτρα βέλους)
- Αλλαγή χρώματος φωτισμού (FN + Ins)

## TR Kısa kılavuz

- Ürünü kullanmadan önce ekteki bilgi belgesinde yer aşan uyarı ve güvenlik bilgilerini okuyun.

## Kumanda elemanları ve göstergeler

- Aydınlatmanın açılması/kapatılması (FN + baskı)
- Aydınlatma etkininin ayarlanması (FN + 1-9/makara)
- WIN-Lock işlevi (FN + WIN)
- Multimedya özellikleri (FN + F1-F12)
- Aydınlatma yoğunluğu/hızı ayarı (FN + ok duşları)
- Aydınlatma renginin değiştirilmesi (FN + Ekle)

## FIN Pikaohje

- Lue varoitukset ja turvallisuusohjeet liitteenä olevasta ohjelehtisestä ennen tuotteen käyttöä.

## Käyttöelementit ja näytöt

- Valaistuksen päälle- ja poiskytkeminen (FN + painallus)
- Valotehosteiden säätäminen (FN + 1-9/liuku)
- Win-Lock-toiminto (FN + WIN)
- Multimedia-toiminnot (FN + F1-F12)
- Valaistustason/-nopeuden säätäminen (FN + nuolipainikkeet)
- Valaistuksen värin vaihtaminen (FN + lisää)

## DK Kort vejledning

- Læs advarsels- og sikkerhedshenvisningerne på den vedlagte oplysningsseddel før brug af produktet.

## Betjeningsselementer og visninger

- Tænd/sluk for belysning (FN + print)
- Indstilling af belysningseffekter (FN + 1-9/rulning)
- WIN-lock-funktion (FN + WIN)
- Multimediefunktioner (FN + F1-F12)
- Indstilling af belysningsintensitet/-hastighed (FN + piletaster)
- Skift af belysningsfarve (FN + Indsæt)

## N Kortveiledning

- Før du bruker produktet, les advarslene og sikkerhetsinformasjonen på det vedlagte informasjonsbrosjyren.

## Betjeningsselementer og indikatorer

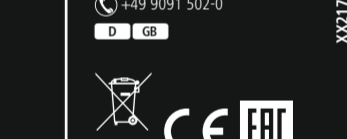
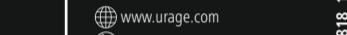
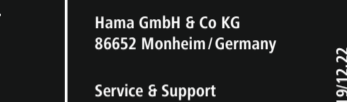
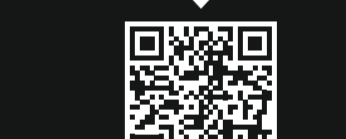
- Slå belysningen på/av (FN + Trykk)
- Stille inn belysningseffekter (FN + 1-9/ruller)
- WIN-Lock-funksjon (FN + WIN)
- Multimediafunksjoner (FN + F1-F12)
- Stille inn belysningsintensitet/-hastighet (FN + piltaster)
- Skifte belysningsfarge (FN + Ins)

## SRB Kratko uputstvo

- Pre upotrebe proizvoda, pročitajte upozorenje i bezbednosna uputstva na priloženom listu sa informacijama.

## Elementi rukovanja i prikazi

- Uključivanje/isključivanje osvetljenja (FN + Prt)
- Podesite svetlosne efekte (FN + 1-9/Scroll)
- WIN-Lock funkcija (FN + WIN)
- Multimedijalne funkcije (FN + F1-F12)
- Podesite intenzitet/brzinu osvetljenja (FN + tasteri sa strelicama)
- Promenite boju osvetljenja (FN + Ins)



All listed brands are trademarks of the corresponding companies. Errors and omissions excepted, and subject to technical changes. Our general terms of delivery and payment are applied.

XX217818\_19/12.22