

hama®

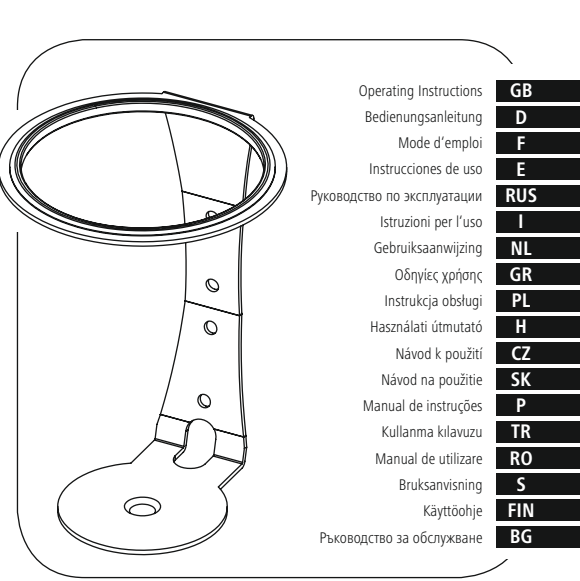
THE SMART SOLUTION

181522

181523

Wall Bracket for Amazon Echo

Wandhalterung für Amazon Echo



Operating Instructions	GB
Bedienungsanleitung	D
Mode d’emploi	F
Instrucciones de uso	E
Руководство по эксплуатации	RUS
Istruzioni per l’uso	I
Gebruiksaanwijzing	NL
Οδηγίες χρήσης	GR
Instrukcja obsługi	PL
Használati útmutató	H
Návod k použití	CZ
Návod na použítie	SK
Manual de instruções	P
Kullanma kılavuzu	TR
Manual de utilizare	RO
Bruksanvisning	S
Käyttöohje	FIN
Ръководство за обслужване	BG

E Instrucciones de uso

1. Contenido del paquete

- Soporte de pared para altavoces
- Anilla de protección
- Juego de montaje
- Estas instrucciones de manejo

 Nota
Compruebe antes de proceder a la instalación del producto que el juego de montaje está completo y que ninguna de las piezas está dañada o presenta defectos.

2. Instrucciones de seguridad

 Aviso
<ul style="list-style-type: none">Tenga en cuenta que los tacos suministrados sólo se pueden aplicar en paredes de hormigón y de ladrillo macizo. En el caso de que la pared en la que se va a instalar el soporte sea de otros materiales y otro tipo de construcción, adquiera material de montaje adecuado en un comercio especializado. En caso de duda, recurra a personal especializado con la formación adecuada para el montaje de este producto y no lo intente por cuenta propia. Durante el montaje, asegúrese de que los cables eléctricos no se vean aplastados o deteriorados.

- No monte el producto en lugares por debajo de los cuales se puedan encontrar personas.
- Una vez finalizado el montaje del producto y de la carga fijada a él, se debe comprobar la firmeza y la seguridad de funcionamiento de ambos.
- Esta comprobación se debe repetir a intervalos regulares de tiempo (trimestralmente, como mínimo).
- Asegúrese de no sobrepasar la capacidad de carga máxima admisible del producto y de que no se colocarán en él cargas cuyas dimensiones sean mayores que las dimensiones máximas admisibles.
- Asegúrese de no cargar el producto de forma asimétrica.
- Guarde una distancia de seguridad alrededor de la carga colocada (en función del modelo).
- Si detecta deterioros en el producto, retire de inmediato la carga colocada y no siga utilizando el producto.

3. Campo de aplicación y especificaciones

- El producto ha sido previsto exclusivamente como soporte para el Echo de Amazon.
- El producto es sólo para el uso doméstico privado
- El producto está diseñado sólo para el uso dentro de edificios.
- Emplee el producto exclusivamente para la función para la que fue diseñado.

4. Preparativos de montaje y montaje

- Observe las demás instrucciones de aviso y de seguridad.
- Proceda paso a paso siguiendo las instrucciones ilustradas de montaje (fig. 1a ss.).
- Monte la anilla de protección para evitar arañazos en su terminal (fig. 1).

5. Ajuste y mantenimiento








- Para el ajuste de la inclinación y para el movimiento lateral no es necesario aflojar tornillos.

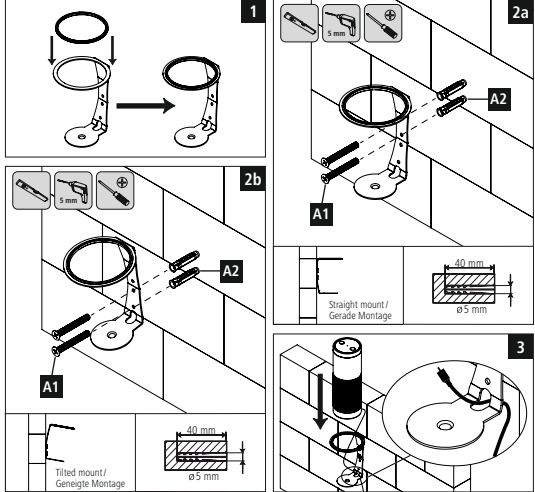
6. Exclusión de responsabilidad

Hama GmbH & Co KG no se responsabiliza ni concede garantía por los daños que surjan por una instalación, montaje o manejo incorrectos del producto o por la no observación de las instrucciones de manejo y/o de las instrucciones de seguridad.

7. Servicio y soporte

Si tiene que hacer alguna consulta sobre el producto, diríjase al asesoramiento de productos Hama.
Línea directa: +49 9091 502-115 (Alemán/Inglés)
Encontrar más información de soporte aquí: www.hama.com

Required tools					
Installation kit		(A1) M4x32 (x2)		(A2) Ø5x25 (x2)	



	40 mm		Ø 5 mm
Straight mount / Gerade Montage			
	40 mm		Ø 5 mm
Tilted mount / Geneigte Montage			

 GB
 D
 F
 E
 RUS
 I
 NL
 GR
 PL
 H
 CZ
 SK
 P
 TR
 RO
 S
 FIN
 BG

RUS Руководство по эксплуатации

1. Комплект поставки

- Настенный держатель для громкоговорителей
- Защитное кольцо
- набор монтажных принадлежностей
- настоящая инструкция

 Примечание
Перед началом работ проверьте комплектность монтажного набора, а также отсутствие дефектных и поврежденных деталей.

2. Техника безопасности

 Внимание
<ul style="list-style-type: none">Прилагаемые дюбели предназначены только для бетона и полнотелого кирпича. При необходимости следует приобрести соответствующие монтажные принадлежности в магазине При необходимости поручить монтаж квалифицированным специалистам. При монтаже следите за тем, чтобы не зажать и не повредить электропроводку.

- Запрещается производить монтаж над теми местами, где могут находиться люди.
- По окончании монтажа и установки груза проверить безопасносн и прочность всей конструкции.
- Такую проверку необходимо проводить регулярно, но не реже одного раза в квартал.
- Запрещается превышать допустимую нагрузку и размеры.
- Нагрузка должна распределяться равномерно.
- Соблюдать безопасный зазор вокруг нагрузки (в зависимости от модели).
- В случае повреждения изделия снять нагрузку и больше не эксплуатировать.

3. Область применения и характеристики

- Изделие предназначено только в качестве крепления для Amazon Echo.
- Изделие предназначено для домашнего использования.
- Запрещается применять изделие вне помещений.
- Запрещается использовать изделие не по назначению.

4. Подготовка к монтажу и монтаж

- Соблюдайте правила техники безопасности.
- Монтаж выполняется по порядку, согласно рисункам.
- Установите защитное кольцо для защиты устройства от царапин (рис. 1).

5. Аjuste y mantenimiento

- Необходимо регулярно проверять всю конструкцию на прочность (не реже одного раза в квартал). Чистку производить только водой или бытовым чистящим средством.

6. Отказ от гарантийных обязательств

Компания Hama GmbH & Co KG не несет ответственность за ущерб, возникши вследствие неправильного монтажа, подключения и использования изделия не по назначению, а Чтобы закрепить держатель, закрутите фиксирующие винты до упора.

7. Отдел техобслуживания

По вопросам ремонта или замены неисправных изделий обращайтесь к продавцу или в сервисную службу компании Hama.
Горячая линия отдела техобслуживания: +49 9091 502-115 (немецкий, английский)
Подробнее смотрите здесь: www.hama.com

GB Operating instruction

1. Package Contents

- Speaker Wall Mount
- Protective ring
- Installation kit
- These operating instructions

 Note
Please check that the installation kit is complete before installing the product and ensure that none of the parts are faulty or damaged.

2. Safety Notes

 Warning
<ul style="list-style-type: none">Please note that the supplied wall plugs are for use with concrete brick and solid brick walls only. If the wall on which the bracket is to be mounted is made of different material types and construction types to those specified, purchase suitable mounting materials from a specialised dealer. If in doubt, have this product mounted by a qualified technician - do not attempt to mount it yourself! Ensure that electrical cables are not crushed or damaged during installation.

- Do not mount the product above locations where persons might linger.
- Once you have mounted the product and the attached load, check that they are sufficiently secure and safe to use.
- You should repeat this check at regular intervals (at least every three months).
- When doing so, ensure that the product does not exceed its maximum permitted carrying capacity and that no load exceeding the maximum permitted dimensions is attached.
- Make sure that the product is loaded symmetrically.
- Maintain the necessary safety clearance around the attached load (depending on the model).
- In the event of damage to the product, remove the attached load and stop using the product.

Do not mount the product above locations where persons might linger.

- Once you have mounted the product and the attached load, check that they are sufficiently secure and safe to use.
- You should repeat this check at regular intervals (at least every three months).
- When doing so, ensure that the product does not exceed its maximum permitted carrying capacity and that no load exceeding the maximum permitted dimensions is attached.
- Make sure that the product is loaded symmetrically.
- Maintain the necessary safety clearance around the attached load (depending on the model).
- In the event of damage to the product, remove the attached load and stop using the product.

 I
 NL
 GR
 PL
 H
 CZ
 SK
 P
 TR
 RO
 S
 FIN
 BG

I Istruzioni per l’uso

1. Contenuto della confezione

- Supporto a parete
- Anello protettivo
- Kit di montaggio
- Queste istruzioni per l’uso

 Avvertenza
Prima di procedere al montaggio, verificare il contenuto completo della confezione e accertarsi che non vi siano pezzi mancanti o danneggiati.

2. Indicazioni di sicurezza

 Attenzione
<ul style="list-style-type: none">Prestare attenzione che i tasselli forniti in dotazione sono idonei esclusivamente per le pareti in cemento e mattoni. Se la parete o il tipo di struttura prevista per l’installazione è di un materiale diverso, procurarsi il materiale di installazione idoneo presso i rivenditori specializzati In caso di dubbi, per il corretto montaggio del prodotto, rivolgersi a personale specializzato e non tentare di montarlo da soli! Durante il montaggio, prestare attenzione che i cavi elettrici non vengano schiacciati, né danneggiati.

- Non montare il prodotto sopra luoghi in cui le persone potrebbero stazionare
- Dopo il montaggio del prodotto e del carico fissato, verificarne la stabilità e la sicurezza di esercizio.
- Ripetere questo controllo a intervalli regolari (almeno ogni tre mesi).
- Prestare a non superare la capacità massima ammessa del prodotto e a non caricarlo in modo da superare le misure massime ammesse.
- Non caricare il prodotto in modo asimmetrico.
- Rispettare la distanza di sicurezza intorno al carico applicato (a seconda del modello).
- In caso di danni del prodotto, rimuovere immediatamente il carico applicato e non utilizzare più il prodotto.

In caso di domande sul prodotto, rivolgersi alla Consulenza prodotto Hama.
Hotline: +49 9091 502-115 (ted./ing.)
Ulteriori informazioni sul supporto sono disponibili qui: www.hama.com

D Bedienungsanleitung

- Packungsinhalt**
- Lautsprecher-Halterung
- Schutzring
- Montagesatz
- diese Bedienungsanleitung

 Hinweis
Bitte prüfen Sie vor der Installation des Produktes den Montagesatz auf Vollständigkeit und stellen Sie sicher, dass keine fehlerhaften oder beschädigten Teile enthalten sind.

2. Sicherheitshinweise

 Warnung
<ul style="list-style-type: none">Beachten Sie, dass die mitgelieferten Dübel nur für Beton- und Vollziegelwände zugelassen sind. Besorgen Sie sich geeignetes Montagematerial im Fachhandel bei anderen Material- und Konstruktionsarten der für die Installation vorgesehenen Wand. Im Zweifel wenden Sie sich für die Montage dieses Produkts an dazu ausgebildete Fachkräfte und versuchen Sie es nicht selbst! Bei der Montage darauf achten, dass keine elektrischen Leitungen gequetscht oder beschädigt werden.

- Montieren Sie das Produkt nicht an Orten, unter denen sich Personen aufhalten könnten.
- Nach der Montage des Produktes und der daran befestigten Last sind diese auf ausreichende Festigkeit und Betriebssicherheit zu überprüfen.
- Diese Prüfung ist in regelmäßigen Abständen zu wiederholen (mindestens vierteljährlich).
- Achten Sie darauf, dass die maximale zulässige Tragfähigkeit des Produktes nicht überschritten wird und keine Last angebracht wird, die die maximal zulässigen Maße hierfür überschreitet.
- Achten Sie darauf das Produkt nicht asymmetrisch zu belasten.
- Halten Sie einen Sicherheitsabstand um die angebrachte Last ein (abhängig vom Modell).
- Entfernen Sie bei Beschädigungen des Produkts sofort die angebrachte Last und benutzen Sie das Produkt nicht weiter.

Montieren Sie das Produkt nicht an Orten, unter denen sich Personen aufhalten können.

- Nach der Montage des Produktes und der daran befestigten Last sind diese auf ausreichende Festigkeit und Betriebssicherheit zu überprüfen.
- Diese Prüfung ist in regelmäßigen Abständen zu wiederholen (mindestens vierteljährlich).
- Achten Sie darauf, dass die maximale zulässige Tragfähigkeit des Produktes nicht überschritten wird und keine Last angebracht wird, die die maximal zulässigen Maße hierfür überschreitet.
- Achten Sie darauf das Produkt nicht asymmetrisch zu belasten.
- Halten Sie einen Sicherheitsabstand um die angebrachte Last ein (abhängig vom Modell).
- Entfernen Sie bei Beschädigungen des Produkts sofort die angebrachte Last und benutzen Sie das Produkt nicht weiter.

 NL
 GR
 PL
 H
 CZ
 SK
 P
 TR
 RO
 S
 FIN
 BG

NL Gebruiksaanwijzing

1. Inhoud van de verpakking

- Luidspreker-wandhouder
- Beschermring
- Montageset
- Deze gebruiksaanwijzing

 Aanwijzing
Controleer voor het installeren van het product of de montageset volledig is en of er geen defecte of beschadigde onderdelen bij de verpakking zijn inbegrepen.

2. Veiligheidsinstructies

 Waarschuwing
<ul style="list-style-type: none">Houd er rekening mee dat de meegeleverde pluggen alleen geschikt zijn voor montage in betonnen en bakstenen wanden. Schaft u in de vakhandel geschikt bevestigingsmateriaal aan bij andere soorten materialen en constructies van de voor de installatie bedoelde wand. Laat bij twijfel over de montage van dit product de werkzaamheden aan een vakspecialist over en probeert u het niet zelf! Let er bij de montage op dat er geen elektrische leidingen ingekleefd of beschadigd raken.

- Monteer het product niet op plaatsen waaronder zich personen kunnen begeven.
- Na de montage van het product en de daaraan bevestigde last dienen deze op voldoende stevigheid en veiligheid te worden gecontroleerd.
- Deze controle dient regelmatig te worden herhaald (ten minste elke drie maanden).
- Let erop dat de maximale toelaatbare draagkracht van het product niet wordt overschreden en dat er geen last wordt aangebracht, welke de maximaal toelaatbare afmetingen hiervoor overschreidt.
- Let erop het product niet asymmetrisch te belasten.
- Neem een veiligheidsafstand om de aangebrachte last in acht (afhankelijk van het model).
- Verwijder bij beschadigingen aan het product direct de aangebrachte last en gebruik het product het niet meer.

In case of questions about this product, contact Hama Product Consulting at:
Hotline: +49 9091 502-115 (Duits/Engels)
Meer support-informatie vindt u hier: www.hama.com

F Mode d’emploi

- Contenu de l’emballage**
- Support mural pour enceinte
- Anneau de protection
- Kit de montage
- Mode d’emploi

 Remarque
Avant d’entreprendre l’installation du produit, veuillez vérifier que le kit de montage livré est complet et qu’il ne contient pas de pièces défectueuses ou endommagées.

2. Consignes de sécurité

 Avertissement
<ul style="list-style-type: none">Tenez particulièrement compte du fait que les chevilles livrées conviennent uniquement aux murs en béton ou en briques Procurez-vous le matériel d’installation adéquat dans un commerce spécialisé si la paroi sur laquelle vous envisagez installer votre appareil exige un autre type de matériel ou de construction. En cas de doute, veuillez vous adresser à un spécialiste qualifié afin de réaliser le montage de ce produit et ne tentez par de l’installer par vos propres moyens. Veuillez à ne pas endommager ni coincer de ligne électrique lors du montage.

- N’installez pas le produit à un endroit où des personnes sont susceptibles de se tenir.
- Une fois le montage du produit réalisé et la charge installée, vérifiez la solidité et la sécurité d’utilisation de l’ensemble.
- Refaites ce contrôle à intervalles réguliers (au moins trimestriels).
- Veuillez à ne pas dépasser la charge maximale autorisée du produit et à n’y fixer aucune charge dépassant les dimensions maximales autorisées.
- Veuillez à ne pas charger le produit asymétriquement.
- Respectez une distance de sécurité autour de la charge installée (en fonction du modèle).
- En cas de détérioration du produit, retirez immédiatement la charge installée et cessez d’utiliser le produit.

En cas de question concernant le produit, veuillez vous adresser au service de conseil produits de Hama.

Ligne téléphonique directe : +49 9091 502-115 (allemand/anglais)
Vous trouverez ici de plus amples informations concernant l’assistance : www.hama.com

En caso de pregunta sobre el producto, diríjase al asesoramiento de productos Hama.
Línea telefónica directa: +49 9091 502-115 (alemán/Inglés)
Encontrar más información de soporte aquí: www.hama.com

Si tiene que hacer alguna consulta sobre el producto, diríjase al asesoramiento de productos Hama.
Línea directa: +49 9091 502-115 (Alemán/Inglés)
Encontrar más información de soporte aquí: www.hama.com

 GB
 D
 F
 E
 RUS
 I
 NL
 GR
 PL
 H
 CZ
 SK
 P
 TR
 RO
 S
 FIN
 BG

GR Οδηγίες χρήσης

1. Περιεχόμενα συσκευασίας

- Στήριγμα τοίχου για ηχεία
- Προστατευτικό πλαίσιο
- Σετ συναρμολόγησης
- Αυτό το εγχειρίδιο χρήσης

 Υπόδειξη
Πριν την τοποθέτηση του στηρίγματος ελέγξτε αν είναι πλήρες το σετ συναρμολόγησης και βεβαιωθείτε πως δεν περιλαμβάνει ελαττωματικά ή χαλασμένα εξαρτήματα.

2. Υποδείξεις ασφαλείας

 Προειδοποίηση
<ul style="list-style-type: none">Λάβετε υπόψη ότι τα παρεχόμενα όπλα είναι κατάλληλα για μπετόν και για τούγκους με τούβλα. Σε περίπτωση διαφορετικών υλικών και κατασκευής του τοίχου από αυτόν που προβλέπεται για την συναρμολόγηση, θα πρέπει να προμηθευτείτε από το εμπόριο τα κατάλληλα υλικά τοποθέτησης. Αν δεν είστε σίγουροι για την τοποθέτηση αυτού του προϊόντος απευθυνθείτε σε ειδικευμένους τεχνίτες και μην επιχειρήσετε να την κάνετε μόνοι σας! Κατά την τοποθέτηση, προσέξτε ώστε τα ηλεκτρικά καλώδια να μην υποστούν φθορά ή συνθλίψη.

- Μην τοποθετείτε το προϊόν σε σημεία κάτω από τα οποία μπορεί να βρισκονται άτομα.

- Μετά την συναρμολόγηση του προϊόντος και του φορτίου που είναι στερεωμένο σε αυτό πρέπει να ελέγξετε αν καθόταν σταθερά και αν λειτουργούν με ασφάλεια.
- Αυτός ο έλεγχος πρέπει να επαναλαμβάνεται σε τακτά χρονικά διαστήματα (τουλάχιστον κάθε τρίμηνο).
- Αλάβετε υπόψη ότι δεν πρέπει να ξεπεραστεί η μέγιστη επιτρεπόμενη αντοχή του προϊόντος και ότι δεν πρέπει να τοποθετηθεί φορτίο, το οποίο να ξεπερνά τη μέγιστη επιτρεπόμενη τιμή.

Προσέξτε ώστε το προϊόν να μην καταπονητεί με ασύμμετρο τρόπο.

- Κρατήστε την απαραίτητη απόσταση ασφαλείας γύρω από το τοποθετημένο φορτίο (ανάλογα με το μοντέλο).

3. Domaine d’application et spécifications

- Le produit est destiné exclusivement à être utilisé comme support pour l’Echo d’Amazon.
- Ce produit est destiné à une utilisation domestique

- Ce produit est destiné à une utilisation exclusivement à l’intérieur d’un bâtiment.
- Utilisez le produit exclusivement conformément à sa destination.

4. Préparatifs de montage et installation

- Respectez tous les avertissements et les consignes de sécurité.
- Procédez étape par étape conformément à la notice de montage (fig. 1a et suivantes).
- Installez l’anneau de protection afin de protéger votre appareil des rayures (fig. 1).

5. Réglage & entretien

- Contrôlez la solidité et la sécurité de fonctionnement de l’installation à intervalles réguliers (au moins trimestriels). Pour le nettoyage, utilisez uniquement de l’eau ou un détergent ménager courant.

6. Exclusion de garantie

La société Hama GmbH & Co KG décline toute responsabilité en cas de dommages provoqués par une installation, un montage ou une utilisation non conformes du produit ou encore provoqués par un non respect des consignes du mode d’emploi et/ou des consignes de sécurité.

7. Service et assistance

En cas de question concernant le produit, veuillez vous adresser au service de conseil produits de Hama.
Ligne téléphonique directe : +49 9091 502-115 (allemand/anglais)
Vous trouverez ici de plus amples informations concernant l’assistance : www.hama.com

En caso de pregunta sobre el producto, diríjase al asesoramiento de productos Hama.
Línea telefónica directa: +49 9091 502-115 (alemán/Inglés)
Encontrar más información de soporte aquí: www.hama.com

Si tiene que hacer alguna consulta sobre el producto, diríjase al asesoramiento de productos Hama.
Línea directa: +49 9091 502-115 (Alemán/Inglés)
Encontrar más información de soporte aquí: www.hama.com

 GB
 D
 F
 E
 RUS
 I</

