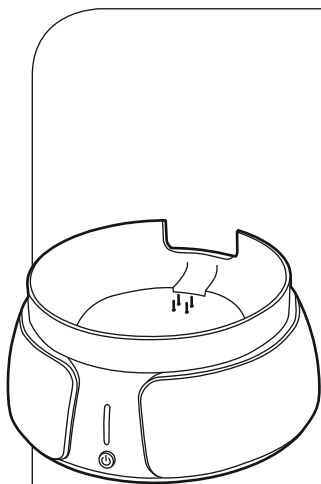


Power Pack

Power Pack



Operating Instructions

GB

Bedienungsanleitung

D

Mode d'emploi

F

Instrucciones de uso

E

Руководство по эксплуатации

RUS

Istruzioni per l'uso

I

Gebruiksaanwijzing

NL

Οδηγίες χρήσης

GR

Instrukcja obsługi

PL

Használati útmutató

H

Návod k použití

CZ

Návod na použitie

SK

Manual de instruções

P

Kullanma kılavuzu

TR

Manual de utilizare

RO

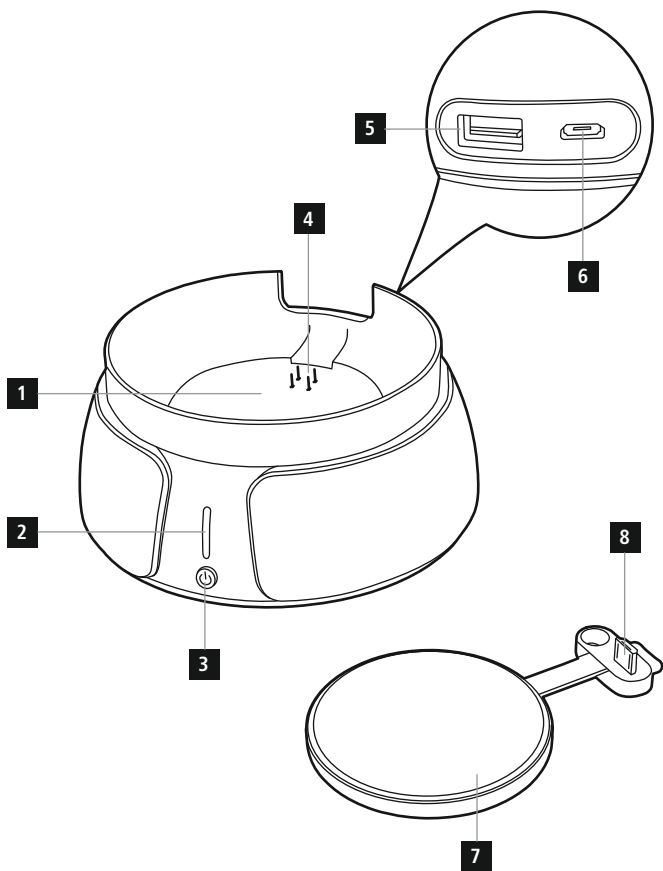
Bruksanvisning

S

Käyttöohje

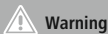
FIN





Thank you for choosing a Hama product. Take your time and read the following instructions and information completely. Please keep these instructions in a safe place for future reference. If you sell the device, please pass these operating instructions on to the new owner.

1. Explanation of Warning Symbols and Notes



Warning

This symbol is used to indicate safety instructions or to draw your attention to specific hazards and risks.



Note

This symbol is used to indicate additional information or important notes.

2. Controls and displays

1. Charging cradle
2. Function LEDs
3. Power button
4. Contact pins
5. USB port (Out)
6. Micro-USB port (In)
7. Adapter plate
8. Micro-USB plug

3. Package contents

- Power pack, 6000 mAh
- Micro-USB charging/connection cable
- Micro-USB adapter plate with adhesive pad
- These operating instructions

4. Safety Notes

- The product is intended for private, non-commercial use only.
- Protect the product from dirt, moisture and overheating, and only use it in a dry environment.
- Keep this product, as all electrical products, out of the reach of children!
- Do not drop the product and do not expose it to any major shocks.

- Do not operate the product outside the power limits given in the specifications.
- Do not open the device or continue to operate it if it becomes damaged.
- Dispose of packaging material immediately according to locally applicable regulations.
- Since the battery is integrated and cannot be removed, you will need to dispose of the product as a whole. Do this in compliance with the legal requirements.
- Do not modify the product in any way. Doing so voids the warranty.

5. Operation

5.1 Charging the power pack

- Begin charging the power pack by connecting the included Micro-USB charging/connection cable to the power pack's Micro-USB (**IN 5V/2A**) input and to a suitable USB charger. Please refer to the operating instructions for the USB charger used.
- Charging begins and ends automatically.
- Charge the power pack fully before using it for the first time.

Note – Capacity

- The capacity is continuously shown when the power pack is charging.
- Each status LED corresponds to 25% of the capacity. When an LED is steadily lit, this indicates that this capacity level has already been reached. The power pack is charged to at least 75% if three LEDs are illuminated and the fourth is flashing.
- If all four status LEDs light up, the full capacity is available.
- Press the button on the power pack to switch it on and to check its current charge level.



Warning – Rechargeable battery

- Use suitable USB charging devices only for charging.
- As a rule, do not use charging devices that are defective and do not try to repair them yourself.
- Do not overcharge the product or allow the battery to completely discharge.
- Avoid storing, charging or using batteries in extreme temperatures.
- When stored over a long period of time, batteries should be charged regularly (at least every three months).
- Never charge the power pack using the USB port of a PC/notebook.

5.2 Power supply of the Echo Dot

Connect the Micro-USB plug of the adapter plate to the Micro-USB port on your Echo Dot. Now pull the backing material off the adhesive pad and attach the adapter plate to the bottom centre of the Echo Dot. Place the Echo Dot in the power pack's charging cradle and make sure that the charging contacts lie on top of each other. The contact pins must line up with the corresponding contact openings of the adapter plate. Press the Power button once to switch the power pack on. The Echo Dot is now ready for use. To switch the power pack off, briefly press the Power button twice in succession.



Warning

Do not connect a smartphone/tablet for charging while power is being supplied to the Echo Dot.

5.3 Charging terminal devices

- Before you begin charging a smartphone/tablet, the Echo Dot must be removed from the power pack.
- Connect the included Micro-USB charging/connection cable to the USB port on the power pack and to the Micro-USB port on your terminal device (mobile phone, smartphone, etc.).

- The included charging/connection cable may not be suitable for the USB port of your terminal device. In this case, use the USB cable that was included with your terminal device.
- To start charging, press the button on the power pack. The status LEDs show the remaining capacity of the power pack when charging.
- The current battery status of your terminal device will appear on this device.
- Briefly press the button on the power pack twice in succession to stop charging and to switch the power pack off. The status LEDs go out. You can now reinsert the Echo Dot.
- The power pack will automatically switch off after about 30 seconds if it is not connected to a terminal device.



Warning – Connecting terminal devices

- Before connecting a terminal device, check whether the power output of the power pack is sufficient for charging the device.
- Ensure that the total power consumption of all connected terminal devices does not exceed 2100 mA.
- Please refer to the operating instructions for your terminal device.
- It is essential that you observe the specifications provided there as well as the safety instructions regarding the power supply of your devices.



Warning

- Never connect the charging cable of the power pack to both the input and the output of the power pack at the same time. This could damage the battery.
- Do not connect any terminal devices while the power pack is charging. This could damage the power pack and the connected device.

6. Care and Maintenance

- Only clean this product with a slightly damp, lint-free cloth and do not use aggressive cleaning agents.
- Make sure that water does not get into the product.

7. Warranty Disclaimer

Hama GmbH & Co KG assumes no liability and provides no warranty for damage resulting from improper installation/mounting, improper use of the product or from failure to observe the operating instructions and/or safety notes.

8. Service and Support

Please contact Hama Product Consulting if you have any questions about this product.
Hotline: +49 9091 502-115 (German/English)
Further support information can be found here:
www.hama.com

9. Technical Data

Power consumption	5 V --- 2000 mA
Power output Echo Dot	5 V --- 2100 mA
USB-A power output	5 V --- 2100 mA
Max. total power output	5 V --- 2100 mA
Battery type	3.7 V / Li-Ion
Min. capacity	5700 mAh / 21.1 Wh
Typ. capacity	6000 mAh / 22.2 Wh
Max. battery life with Echo Dot	10 h

10. Recycling Information

Note on environmental protection:



After the implementation of the European Directive 2012/19/EU and 2006/66/EU in the national legal system, the following applies: Electric and electronic devices as well as batteries must not be disposed of with household waste. Consumers are obliged by law to return electrical and electronic devices as well as batteries at the end of their service lives to the public collecting points set up for this purpose or point of sale. Details to this are defined by the national law of the respective country. This symbol on the product, the instruction manual or the package indicates that a product is subject to these regulations. By recycling, reusing the materials or other forms of utilising old devices/batteries, you are making an important contribution to protecting our environment.

Vielen Dank, dass Sie sich für ein Hama Produkt entschieden haben!

Nehmen Sie sich Zeit und lesen Sie die folgenden Anweisungen und Hinweise zunächst ganz durch. Bewahren Sie diese Bedienungsanleitung anschließend an einem sicheren Ort auf, um bei Bedarf darin nachschlagen zu können. Sollten Sie das Gerät veräußern, geben Sie diese Bedienungsanleitung an den neuen Eigentümer weiter.

1. Erklärung von Warnsymbolen und Hinweisen



Warnung

Wird verwendet, um Sicherheitshinweise zu kennzeichnen oder um Aufmerksamkeit auf besondere Gefahren und Risiken zu lenken.



Hinweis

Wird verwendet, um zusätzlich Informationen oder wichtige Hinweise zu kennzeichnen.

2. Bedienungselemente und Anzeigen

1. Ladeschale
2. Funktions-LEDs
3. Power-Taste
4. Kontaktstifte
5. USB-Anschluss (Out)
6. Micro-USB-Anschluss (In)
7. Adapterplatte
8. Micro-USB-Stecker

3. Packungsinhalt

- Power Pack 6000 mAh
- Micro-USB-Lade-/ Verbindungskabel
- Micro-USB-Adapterplatte mit Klebepad
- diese Bedienungsanleitung

4. Sicherheitshinweise

- Das Produkt ist für den privaten, nicht-gewerblichen Haushaltsgebrauch vorgesehen.
- Schützen Sie das Produkt vor Schmutz, Feuchtigkeit und Überhitzung und verwenden Sie es nur in trockenen Umgebungen.

- Dieses Produkt gehört, wie alle elektrischen Produkte, nicht in Kinderhände!
- Lassen Sie das Produkt nicht fallen und setzen Sie es keinen heftigen Erschütterungen aus.
- Betreiben Sie das Produkt nicht außerhalb seiner in den technischen Daten angegebenen Leistungsgrenzen.
- Öffnen Sie das Produkt nicht und betreiben Sie es bei Beschädigungen nicht weiter.
- Entsorgen Sie das Verpackungsmaterial sofort gemäß den örtlich gültigen Entsorgungsvorschriften.
- Der Akku ist fest eingebaut und kann nicht entfernt werden, entsorgen Sie das Produkt als Ganzes gemäß den gesetzlichen Bestimmungen.
- Nehmen Sie keine Veränderungen am Produkt vor. Dadurch verlieren Sie jegliche Gewährleistungsansprüche.

5. Betrieb

5.1. Laden des Power Pack

- Starten Sie den Ladevorgang des Power Packs, indem Sie das beiliegende Micro-USB-Lade-/ Verbindungskabel an den Micro-USB-Eingang des Power Packs (**IN 5V/2A**) und an ein geeignetes USB-Ladegerät anschließen. Beachten Sie hierzu die Bedienungsanleitung des verwendeten USB-Ladegeräts.
- Der Ladevorgang startet und endet automatisch.
- Laden Sie vor dem ersten Gebrauch das Power Pack zunächst einmal vollständig auf.



Hinweis – Kapazität

- Während des Ladevorgangs des Power Packs wird die Kapazität dauerhaft angezeigt.
- Jede Status-LED entspricht 25 % der Kapazität. Das dauerhafte Leuchten einer LED signalisiert die bereits erreichte Kapazität. Leuchten drei LEDs auf, und die vierte blinkt, ist das Power Pack zu mind. 75 % geladen.
- Leuchten alle vier Status-LEDs, ist die volle Kapazität verfügbar.
- Drücken Sie die Taste des Power Packs, um dieses einzuschalten und die aktuelle Kapazität des Power Packs zu erfahren.



Warnung – Akku

- Verwenden Sie nur geeignete USB-Ladegeräte zum Aufladen.
- Verwenden Sie defekte Ladegeräte generell nicht mehr und versuchen Sie nicht, diese zu reparieren.
- Überladen oder tiefentladen Sie das Produkt nicht.
- Vermeiden Sie Lagerung, Laden und Benutzung bei extremen Temperaturen.
- Laden Sie bei längerer Lagerung regelmäßig (mind. vierteljährig) nach.
- Laden Sie das PowerPack niemals über den USB-Port eines PCs/ Notebooks.

5.2 Stromversorgung des Echo Dots

Verbinden Sie den Micro-USB-Stecker der Adapterplatte mit dem Micro-USB-Anschluss Ihres Echo Dots. Ziehen Sie nun das Trägermaterial vom Klebepad ab und befestigen die Adapterplatte mittig auf der Unterseite des Echo Dots. Platzieren Sie nun den Echo Dot in der Ladeschale des PowerPacks und achten Sie darauf, dass die Ladkontakte aufeinander liegen. Die Kontaktstifte müssen mit den vorgesehenen Kontakt-Aussparungen der Adapterplatte übereinstimmen. Drücken Sie die Power-Taste einmal, um das PowerPack einzuschalten. Der Echo Dot ist nun betriebsbereit. Zum Ausschalten drücken Sie bitte 2x kurz hintereinander die Power-Taste.



Warnung

Während der Stromversorgung des Echo Dots darf gleichzeitig kein Smartphone/ Tablet zum Aufladen angeschlossen werden.

5.3. Laden von Endgeräten

- Vor dem Aufladen von Smartphone/ Tablet muss der Echo Dot aus dem Power Pack entnommen werden.
- Verbinden Sie das beiliegende microUSB-Lade-/ Verbindungskabel mit dem USB-Anschluss des Power Packs und mit dem microUSB-Anschluss Ihres Endgerätes (Handy, Smartphone, etc.).

- Unter Umständen ist das beiliegende Lade-/ Verbindungskabel für den endgeräteseitigen USB-Anschluss unpassend. Verwenden Sie dann das USB-Kabel des Endgerätes.
- Starten Sie den Ladevorgang, indem Sie die Taste des Power Packs drücken. Während des Ladevorgangs zeigen die Status-LEDs die noch verfügbare Kapazität des Power Packs an.
- Der aktuelle Akku-Ladestatus Ihres Endgerätes wird auf diesem angezeigt.
- Beenden Sie den Ladevorgang und schalten Sie das Power Pack aus, indem Sie die Taste des Power Packs 2x kurz hintereinander drücken. Die Status-LEDs erlöschen. Nun können Sie den Echo Dot wieder einsetzen.
- Für den Fall, dass kein Endgerät angeschlossen wird, schaltet sich das Power Pack automatisch nach ca. 30 Sekunden ab.



Warnung – Anschluss von Endgeräten

- Prüfen Sie vor Anschluss eines Endgerätes, ob dieses mit der Stromabgabe des Power Packs ausreichend versorgt werden kann.
- Stellen Sie sicher, dass die gesamte Stromaufnahme aller angeschlossenen Endgeräte 2100 mA nicht überschreitet.
- Beachten Sie die Hinweise in der Bedienungsanleitung Ihres Endgerätes.
- Beachten Sie unbedingt die dort aufgeführten Angaben und Sicherheitshinweise zur Stromversorgung Ihrer Geräte.



Warnung

- Schließen Sie das Ladekabel des Power Packs nie an dessen Ein- und Ausgang gleichzeitig an. Der Akku kann dadurch beschädigt werden.
- Schließen Sie während des Ladevorgangs des Power Packs keine Endgeräte an. Dadurch können das Power Pack und die angeschlossenen Endgeräte beschädigt werden.

6. Wartung und Pflege

- Reinigen Sie dieses Produkt nur mit einem fusselfreien, leicht feuchten Tuch und verwenden Sie keine aggressiven Reiniger.
- Achten Sie darauf, dass kein Wasser in das Produkt eindringt.

7. Haftungsausschluss

Die Hama GmbH & Co KG übernimmt keinerlei Haftung oder Gewährleistung für Schäden, die aus unsachgemäßer Installation, Montage und unsachgemäßem Gebrauch des Produktes oder einer Nichtbeachtung der Bedienungsanleitung und/oder der Sicherheitshinweise resultieren.

8. Service und Support

Bitte wenden Sie sich bei Fragen zum Produkt gerne an die Hama-Produktberatung.

Hotline: +49 9091 502-115 (Deu/Eng)

Weitere Supportinformationen finden sie hier:

www.hama.com

9. Technische Daten

Stromaufnahme	5 V --- 2000 mA
Stromabgabe Echo Dot	5 V --- 2100 mA
Stromabgabe USB A	5 V --- 2100 mA
Stromabgabe max. total	5 V --- 2100 mA
Batterietyp	3,7 V / Li-Ion
Min. Kapazität	5700 mAh / 21,1 Wh
Typ. Kapazität	6000 mAh / 22,2 Wh
Max. Betriebszeit mit Echo Dot	10 h

10. Entsorgungshinweise

Hinweis zum Umweltschutz:



Ab dem Zeitpunkt der Umsetzung der europäischen Richtlinien 2012/19/EU und 2006/66/EG in nationales Recht gilt folgendes: Elektrische und elektronische Geräte sowie Batterien dürfen nicht mit dem Hausmüll entsorgt werden. Der Verbraucher ist gesetzlich verpflichtet, elektrische und elektronische Geräte sowie Batterien am Ende ihrer Lebensdauer an den dafür eingerichteten, öffentlichen Sammelstellen oder an die Verkaufsstelle zurückzugeben. Einzelheiten dazu regelt das jeweilige Landesrecht. Das Symbol auf dem Produkt, der Gebrauchsanleitung oder der Verpackung weist auf diese Bestimmungen hin. Mit der Wiederverwertung, der stofflichen Verwertung oder anderen Formen der Verwertung von Altgeräten/Batterien leisten Sie einen wichtigen Beitrag zum Schutz unserer Umwelt.

Nous vous remercions d'avoir choisi un produit Hama. Veuillez prendre le temps de lire l'ensemble des remarques et consignes suivantes. Veuillez conserver ce mode d'emploi à portée de main afin de pouvoir le consulter en cas de besoin. Transmettez-le au nouveau propriétaire avec l'appareil le cas échéant.

1. Explication des symboles d'avertissement et des remarques



Avertissement

Ce symbole est utilisé pour indiquer des consignes de sécurité ou pour attirer votre attention sur des dangers et risques particuliers.



Remarque

Ce symbole est utilisé pour indiquer des informations supplémentaires ou des remarques importantes.

2. Éléments de commande et d'affichage

1. Socle de charge
2. LEDs de fonctionnement
3. Touche d'alimentation (Power)
4. Broches de contact
5. Connexion USB (OUT)
6. Connexion micro USB (IN)
7. Plaque d'adaptation
8. Connecteur micro USB mâle

3. Contenu de l'emballage

- Bloc d'alimentation 6000 mAh
- Câble micro USB de connexion et de charge
- Plaque d'adaptation micro USB avec coussinet adhésif
- Mode d'emploi

4. Consignes de sécurité

- Ce produit est destiné à une installation domestique non commerciale.
- Protégez le produit de toute saleté, humidité, surchauffe et utilisez-le uniquement dans des locaux secs.

- Cet appareil, comme tout appareil électrique, doit être gardé hors de portée des enfants !
- Protégez le produit des secousses violentes et évitez tout choc ou toute chute.
- N'utilisez pas le produit en dehors des limites de puissance indiquées dans les caractéristiques techniques.
- Ne tentez pas d'ouvrir le produit en cas de détérioration et cessez de l'utiliser.
- Recyclez les matériaux d'emballage conformément aux prescriptions locales en vigueur.
- La batterie est installée de façon permanente et ne peut pas être retirée ; recyclez le produit en bloc conformément aux directives légales.
- N'apportez aucune modification à l'appareil. Des modifications vous feraient perdre vos droits de garantie.

5. Fonctionnement

5.1. Charge du bloc d'alimentation

- Démarrez la charge du bloc d'alimentation en connectant le câble micro USB de connexion / de charge fourni à l'entrée micro USB du bloc d'alimentation (**IN 5V/2A**) et à un chargeur USB adapté. Veuillez également consulter le mode d'emploi du chargeur USB utilisé.
- La charge commence et se termine automatiquement.
- Veuillez charger entièrement le bloc d'alimentation lors de la première utilisation.



Remarque concernant la capacité

- La capacité du bloc d'alimentation apparaît en permanence pendant la charge.
- Chaque LED d'état correspond à 25 % de la capacité. L'allumage en permanence d'un voyant LED indique la capacité atteinte. La charge du bloc d'alimentation atteint au moins 75 % lorsque trois voyants LED sont allumés et le quatrième clignote.
- La pleine capacité est disponible lorsque les quatre voyants LED sont allumés.
- Appuyez sur la touche située sur le côté du bloc d'alimentation afin de le mettre sous tension et vérifiez sa capacité actuelle.



Avertissement concernant la batterie

- Utilisez exclusivement un chargeur USB approprié.
- Cessez d'utiliser tout chargeur défectueux et ne tentez pas de le réparer.
- Ne surchargez ou ne déchargez pas totalement le produit.
- Évitez un stockage, une charge ou une utilisation à une température extrême.
- Rechargez régulièrement le produit (au moins une fois par trimestre) en cas de longue période de stockage.
- Ne rechargez en aucun cas le bloc d'alimentation à l'aide du port USB d'un ordinateur (portable ou non).

5.2 Alimentation électrique de Echo Dot

Insérez la fiche micro USB mâle de la plaque d'adaptation dans le port micro USB de votre Echo Dot. Retirez le support du coussinet adhésif, puis fixez la plaque d'adaptation au milieu de la face inférieure de Echo Dot. Placez votre Echo Dot dans le socle de charge du bloc d'alimentation et contrôlez que les contacts de charge soient bien connectés. Les broches de contact doivent s'insérer dans les orifices de contact de la plaque d'adaptation. Appuyez une fois sur la touche POWER afin de mettre le bloc d'alimentation sous tension. Votre Echo Dot est alors prêt à fonctionner. Pour mettre le bloc d'alimentation hors tension, appuyez brièvement deux fois de suite sur la touche POWER.



Remarque

Il n'est pas possible de recharger un smartphone / une tablette pendant l'alimentation de votre Echo Dot.

5.3. Charge d'appareils

- Vous devez débrancher Echo Dot du bloc d'alimentation avant de recharger un smartphone / une tablette.
- Branchez le câble micro USB de connexion / de charge au port USB du bloc d'alimentation et au port micro USB de votre appareil (téléphone portable, smartphone, etc.).

- Il est possible que le câble USB de connexion / de charge fourni ne soit pas compatible avec le port USB de votre appareil. Utilisez, dans ce cas, le câble USB de votre appareil.
- Appuyez sur la touche du bloc d'alimentation afin de démarrer le cycle de charge. Les LEDs d'état indiquent la capacité disponible du bloc d'alimentation pendant la charge.
- L'état actuel de charge de la batterie de votre appareil apparaît sur ce dernier.
- Pour terminer la charge et mettre le bloc d'alimentation hors tension, appuyez brièvement deux fois de suite sur la touche du bloc d'alimentation. Les LEDs d'état s'éteignent. Vous pouvez alors remettre votre Echo Dot en service.
- Le bloc d'alimentation se met automatiquement hors tension au bout de 30 s lorsqu'aucun appareil n'est branché.



Avertissement concernant le branchement d'appareils

- Avant de brancher un appareil, veuillez contrôler que le débit de courant du bloc d'alimentation est suffisant pour ce type d'appareil.
- Contrôlez que la consommation totale de courant de tous les appareils branchés ne dépasse pas 2100 mA.
- Veuillez respecter les consignes du mode d'emploi de votre appareil.
- Veuillez impérativement respecter les indications et les consignes de sécurité mentionnées concernant l'alimentation en électricité de vos appareils.



Remarque

- Ne branchez en aucun cas le câble de charge du bloc d'alimentation simultanément à son entrée et à sa sortie. Risque de détérioration de la batterie.
- Ne connectez aucun appareil pendant la charge du bloc d'alimentation. Risque de détérioration du bloc d'alimentation et des appareils connectés.

6. Soins et entretien

- Nettoyez la balance uniquement à l'aide d'un chiffon non fibreux légèrement humide ; évitez tout détergent agressif.
- Veillez à ce qu'aucun liquide ne pénètre dans le produit.

7. Exclusion de garantie

La société Hama GmbH & Co KG décline toute responsabilité en cas de dommages provoqués par une installation, un montage ou une utilisation non conformes du produit ou encore provoqués par un non respect des consignes du mode d'emploi et/ou des consignes de sécurité.

8. Service et assistance

En cas de question concernant le produit, veuillez vous adresser au service de conseil produits de Hama.

Ligne téléphonique directe : +49 9091 502-115 (allemand/anglais)

Vous trouverez ici de plus amples informations concernant l'assistance : www.hama.com

9. Caractéristiques techniques

Consommation de courant	5 V --- 2000 mA
Débit de courant de Echo Dot	5 V --- 2100 mA
Débit de courant USB A	5 V --- 2100 mA
Débit de courant maxi total	5 V --- 2100 mA
Type de batterie	3,7 V / Li-Ion
Capacité minimale	5700 mAh / 21,1 Wh
Capacité typique	6000 mAh / 22,2 Wh
Autonomie maxi avec Echo Dot	10 h

10. Consignes de recyclage

Remarques concernant la protection de l'environnement:



Conformément à la directive européenne 2012/19/EU et 2006/66/CE, et afin d'atteindre un certain nombre d'objectifs en matière de protection de l'environnement, les règles suivantes doivent être appliquées: Les appareils électriques et électroniques ainsi que les batteries ne doivent pas être éliminés avec les déchets ménagers. Le pictogramme "picto" présent sur le produit, son manuel d'utilisation ou son emballage indique que le produit est soumis à cette réglementation. Le consommateur doit retourner le produit/la batterie usager aux points de collecte prévus à cet effet. Il peut aussi le remettre à un revendeur. En permettant enfin le recyclage des produits ainsi que les batteries, le consommateur contribuera à la protection de notre environnement. C'est un acte écologique.

Le agradecemos que se haya decidido por un producto de Hama.

Tómese tiempo y léase primero las siguientes instrucciones e indicaciones. Después, guarde estas instrucciones de manejo en un lugar seguro para poder consultarlas cuando sea necesario. Si vende el aparato, entregue estas instrucciones de manejo al nuevo propietario.

1. Explicación de los símbolos de aviso y de las indicaciones



Aviso

Se utiliza para caracterizar las indicaciones de seguridad o para llamar la atención sobre peligros y riesgos especiales.



Nota

Se utiliza para caracterizar informaciones adicionales o indicaciones importantes.

2. Elementos de manejo e indicadores

1. Compartimento de carga
2. LED de función
3. Tecla Power
4. Pines de conexión
5. Puerto USB (salida)
6. Puerto Micro USB (entrada)
7. Placa adaptadora
8. Conector Micro USB

3. Contenido del paquete

- Power Pack 6000 mAh
- Cable de carga/conexión micro USB
- Placa adaptadora micro USB con almohadilla adhesiva
- Estas instrucciones de uso

4. Instrucciones de seguridad

- El producto es para el uso doméstico privado, no comercial.
- Utilice el producto sólo conectado a una toma de corriente autorizada. La toma de corriente debe estar colocada cerca del producto y de forma accesible.

- Este aparato, como todos los aparatos eléctricos, no debe estar en manos de los niños.
- No deje caer el producto ni lo someta a sacudidas fuertes.
- No opere el producto fuera de los límites de potencia indicados en los datos técnicos.
- No abra el producto y no lo siga operando de presentar deterioros.
- Deseche el material de embalaje en conformidad con las disposiciones locales sobre el desecho vigentes.
- La pila recargable está montada de forma fija y no se puede retirar, deseche el producto como una unidad y en conformidad con los reglamentos locales
- No realice cambios en el aparato. Esto conllevaría la pérdida de todos los derechos de la garantía.

5. Funcionamiento

5.1. Carga del Power Pack

- Inicie el proceso de carga del Power Pack conectando el cable de carga/conexión Micro USB adjunto al puerto Micro USB del Power Pack (**IN 5V/2A**) y a un cargador USB adecuado. Para ello, tenga en cuenta las instrucciones de manejo del cargador USB utilizado.
- La carga se inicia y finaliza de forma automática.
- Antes de utilizar por primera vez el Power Pack, cárguelo por completo.



Nota – Capacidad

- La capacidad se muestra en todo momento durante el proceso de carga del Power Pack.
- Cada LED de estado se corresponde con un 25 % de la capacidad. Si un LED se muestra iluminado de forma continua, indica la capacidad ya alcanzada. Si se iluminan tres LEDs y el cuarto LED parpadea, el Power Pack cuenta con una carga mínima del 75 %.
- Si se iluminan los cuatro LEDs de estado, dispone de capacidad de carga plena.
- Pulse la tecla situada en el Power Pack para encenderlo y consultar la capacidad actual del Power Pack.



Aviso – Batería

- Utilice solo cargadores USB adecuados para la recarga.
- No siga utilizando cargadores defectuosos y no intente repararlos.
- No sobrecargue ni descargue totalmente el producto.
- Evite el almacenamiento, la carga y el uso en condiciones de temperatura extrema.
- En caso de almacenamiento prolongado, cargue regularmente (mín. trimestralmente).
- No cargue el Power Pack nunca a través del puerto USB de un PC o portátil.

5.2 Alimentación del Echo Dot

Enchufe el conector micro USB de la placa adaptadora en la conexión micro USB del Echo Dot. Retire el material de soporte de la almohadilla adhesiva y coloque la placa adaptadora en el centro de la cara inferior del Echo Dot. Coloque ahora el Echo Dot en el compartimento de carga del Power Pack y tenga cuidado de que los contactos de carga queden unos sobre otros. Los pines de conexión deben coincidir con los huecos de conexión de la placa adaptadora. Pulse una vez la tecla de encendido para encender el Power Pack. Ahora el Echo Dot está listo para su uso. Para apagarlo, pulse dos veces seguidas brevemente la tecla de encendido.



Aviso

Durante la alimentación del Echo Dot no debe conectarse simultáneamente un smartphone o tableta para su recarga.

5.3 Carga de terminales

- Antes de recargar un smartphone o tableta, debe extraerse el Echo Dot del Power Pack.
- Conecte el cable de carga/conexión micro USB adjunto con el puerto USB del Power Pack y con el puerto micro USB de su terminal (teléfono, smartphone, etc.).

- En casos concretos, es posible que el cable de carga/conexión adjunto no sea compatible con el puerto USB del terminal. Si eso ocurre, utilice el cable USB del terminal.
- Inicie el proceso de carga pulsando la tecla del Power Pack. Durante el proceso de carga, la capacidad restante del Power Pack se muestra a través de los LEDs de estado.
- Podrá visualizar el estado actual de la carga de su terminal en el mismo.
- Finalice el proceso de carga y apague el Power Pack pulsando la tecla del Power Pack dos veces seguidas brevemente. Los LEDs de estado se apagan. Ahora puede volver a colocar el Echo Dot.
- En caso de no conectar ningún terminal, el Power Pack se apaga automáticamente tras aprox. 30 segundos.



Aviso – Conexión de terminales

- Antes de conectar un terminal, compruebe si éste se puede alimentar de manera suficiente con la salida de corriente del Power Pack.
- Asegúrese de que el consumo de corriente total de todos los terminales conectados no supera los 2100 mA.
- Observe las indicaciones contenidas en las instrucciones de manejo de su terminal.
- Observe siempre los datos y las indicaciones de seguridad relativos a la alimentación de corriente de sus dispositivos contenidos en las mismas.



Aviso

- No conecte el cable de carga del Power Pack a su propia entrada y salida simultáneamente. Esto podría provocar el deterioro de la batería.
- No conecte ningún terminal durante el proceso de carga del Power Pack. Podría dañar el Power Pack y los terminales conectados.

6. Mantenimiento y cuidado

- Limpie este producto sólo con un paño ligeramente humedecido que no deje pelusas y no utilice detergentes agresivos.
- Asegúrese de que no entre agua en el producto.

7. Exclusión de responsabilidad

Hama GmbH & Co KG no se responsabiliza ni concede garantía por los daños que surjan por una instalación, montaje o manejo incorrectos del producto o por la no observación de las instrucciones de manejo y/o de las instrucciones de seguridad.

8. Servicio y soporte

Si tiene que hacer alguna consulta sobre el producto, diríjase al asesoramiento de productos Hama. Línea directa: +49 9091 502-115 (Alemán/Inglés) Encontrar más información de soporte aquí: www.hama.com

9. Datos técnicos

Consumo de corriente	5 V \approx 2000 mA
Salida de corriente Echo Dot	5 V \approx 2100 mA
Salida de corriente USB A	5 V \approx 2100 mA
Salida de corriente máx. total	5 V \approx 2100 mA
Tipo de pila	3,7 V / Li-Ion
Mín. mín.	5700 mAh / 21,1 Wh
Típ. mín.	6000 mAh / 22,2 Wh
Máx. Autonomía con Echo Dot	10 h

10. Instrucciones para desecho y reciclaje

Nota sobre la protección medioambiental:



Después de la puesta en marcha de la directiva Europea 2012/19/EU y 2006/66/EU en el sistema legislativo nacional, se aplicará lo siguiente: Los aparatos eléctricos y electrónicos, así como las baterías, no se deben evacuar en la basura doméstica. El usuario está legalmente obligado a llevar los aparatos eléctricos y electrónicos, así como pilas y pilas recargables, al final de su vida útil a los puntos de recogida comunales o a devolverlos al lugar donde los adquirió. Los detalles quedaran definidos por la ley de cada país. El símbolo en el producto, en las instrucciones de uso o en el embalaje hace referencia a ello. Gracias al reciclaje, al reciclaje del material o a otras formas de reciclaje de aparatos/pilas usados, contribuye Usted de forma importante a la protección de nuestro medio ambiente.

Благодарим за покупку изделия фирмы Nana. внимательно ознакомьтесь с настоящей инструкцией. Храните инструкцию в надежном месте для справок в будущем. В случае передачи изделия другому лицу приложите и эту инструкцию.

1. Предупредительные пиктограммы и инструкции



Внимание

Данным значком отмечены инструкции, несоблюдение которых может привести к опасной ситуации.



Примечание

Дополнительная или важная информация.

2. Элементы управления и индикации

1. Зарядный отсек
2. Светодиодные индикаторы функций
3. Кнопка питания
4. Контактные штифты
5. Разъем USB (выход)
6. Разъем Micro-USB (вход)
7. Переходная плата
8. Штекер Micro-USB

3. Комплект поставки

- Аккумуляторный блок питания 6000 мАч
- Зарядный/соединительный кабель Micro-USB
- Переходная плата Micro-USB с клейкой накладкой
- Настоящая инструкция по эксплуатации

4. Техника безопасности

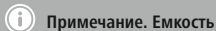
- Изделие предназначено только для домашнего применения.
- Беречь от грязи, влаги и источников тепла. Эксплуатировать только в сухих условиях.
- Не давать детям!
- Не ронять. Беречь от сильных ударов.
- Соблюдать технические характеристики.

- Изделие не открывать. Запрещается эксплуатировать неисправное изделие.
- Утилизировать упаковку в соответствии с местными нормами.
- Аккумулятор замене не подлежит. Утилизацию продукта производить целиком согласно нормативам.
- Запрещается вносить изменения в конструкцию. В противном случае гарантийные обязательства аннулируются.

5. Эксплуатация

5.1. Зарядка аккумуляторного блока питания

- Чтобы зарядить аккумуляторный блок питания, с помощью кабеля (в комплекте) соедините входной разъем Micro-USB аккумуляторного блока (**IN 5V/2A**) с соответствующим зарядным устройством USB. Соблюдайте инструкцию по эксплуатации зарядного устройства USB.
- Процесс зарядки запускается и завершается автоматически.
- Перед началом эксплуатации аккумуляторный блок питания необходимо один раз зарядить полностью.



Примечание. Емкость

- Во время зарядки аккумуляторного блока питания текущая емкость отображается непрерывно.
- Каждый светодиодный индикатор состояния соответствует 25% емкости. Непрерывно горящий светодиодный индикатор показывает достигнутый уровень заряда. Если три светодиодных индикатора горят, а четвертый мигает, значит, аккумуляторный блок питания заряжен мин. на 75%.
- Если горят все четыре светодиодных индикатора, блок питания заряжен полностью.
- Чтобы включить аккумуляторный блок питания и проверить его текущую емкость, нажмите кнопку.



Предупреждение: аккумулятор

- Используйте только совместимые зарядные устройства USB.
- Не используйте неисправные зарядные устройства и не пытайтесь их отремонтировать.
- Не допускайте избыточной зарядки и глубокой разрядки изделия.
- Не подвергайте аккумулятор воздействию экстремальных температур при хранении, зарядке и использовании.
- При длительном хранении регулярно заряжайте аккумулятор (не реже одного раза в три месяца).
- Никогда не заряжайте аккумуляторный блок питания от USB-порта ПК или ноутбука.

5.2 Питание Echo Dot

Соедините разъем Micro-USB переходной платы с разъемом Micro-USB на Echo Dot. Снимите защитный слой с клейкой наклейки и закрепите переходную плату на нижней панели Echo Dot по центру. Поместите Echo Dot в зарядный отсек аккумуляторного блока питания и проследите, чтобы зарядные контакты прилегали друг к другу. Контактные штифты должны соответствовать контактным гнездам переходной платы. Нажмите кнопку питания, чтобы включить аккумуляторный блок питания. Станция Echo Dot готова к работе. Для выключения дважды коротко нажмите кнопку питания.



Внимание

При подаче питания на Echo Dot нельзя одновременно подключать для зарядки смартфон или планшет.

5.3 Зарядка оконечных устройств

- Перед зарядкой смартфона или планшета необходимо извлечь Echo Dot из аккумуляторного блока питания.

- Подключите зарядный/соединительный кабель из комплекта к разъему Micro-USB аккумуляторного блока питания. Разъем Micro-USB кабеля подключите к заряжаемому оконечному устройству (мобильному телефону, смартфону и т. д.).
- Зарядный/соединительный кабель из комплекта аккумуляторного блока питания может не подойти к разъему USB оконечного устройства. В этом случае воспользуйтесь USB-кабелем заряжаемого оконечного устройства.
- Чтобы начать зарядку, нажмите кнопку на аккумуляторном блоке питания. Во время зарядки текущая емкость отображается светодиодными индикаторами состояния.
- Ход зарядки аккумулятора отображается на дисплее оконечного устройства.
- Чтобы завершить процесс зарядки и выключить аккумуляторный блок питания, дважды коротко нажмите кнопку на блоке питания. Светодиодные индикаторы состояния должны погаснуть. Теперь можно снова вставить Echo Dot.
- Если заряжаемое оконечное устройство не подключено, аккумуляторный блок питания автоматически выключается приблизительно через 30 секунд.



Предупреждение! Подключение оконечных устройств

- Перед подключением заряжаемого оконечного устройства убедитесь, что для него будет достаточным зарядный ток, выдаваемый аккумуляторным блоком питания.
- Убедитесь, что общий потребляемый ток всех подключенных оконечных устройств не превышает 2100 мА.
- Соблюдайте инструкции по эксплуатации оконечных устройств.
- Соблюдайте указания по технике безопасности при подключении устройств к источнику питания.



Внимание

- Категорически запрещается соединять кабелем вход и выход аккумуляторного блока питания. Это может стать причиной выхода из строя аккумулятора.
- Не подключайте оконечные устройства во время зарядки аккумуляторного блока питания. Это может привести к выходу из строя аккумуляторного блока питания и подключенных оконечных устройств.

6. Уход и техническое обслуживание

- Чистку изделия производить только безворсовой слегка влажной салфеткой. Запрещается применять агрессивные чистящие средства.
- Следите за тем, чтобы в устройство не попала вода.

7. Отказ от гарантийных обязательств

Компания Hama GmbH & Co KG не несет ответственность за ущерб, возникший вследствие неправильного монтажа, подключения и использования изделия не по назначению, а также вследствие несоблюдения инструкции по эксплуатации и техники безопасности.

8. Отдел техобслуживания

По вопросам ремонта или замены неисправных изделий обращайтесь к продавцу или в сервисную службу компании Hama.

Горячая линия отдела техобслуживания:
+49 9091 502-115 (немецкой, английский)
Подробнее смотрите здесь: www.hama.com

9. Технические характеристики

Потребляемый ток	5 В --- 2000 мА
Выходной ток Echo Dot	5 В --- 2000 мА
Выходной ток USB A	5 В --- 2000 мА
Максимальный суммарный выходной ток	5 В --- 2000 мА
Тип аккумулятора	3,7 В, литий-ионный
Мин. емкость	5700 мАч / 21,1 Втч
Тип. емкость	6000 мАч / 22,2 Втч
Макс. время работы с Echo Dot	10 ч

10. Инструкции по утилизации

Охрана окружающей среды:



С момента перехода национального законодательства на европейские нормативы 2012/19/EU и 2006/66/EU действительно следующее: Электрические и электронные приборы, а также батареи запрещается утилизировать с обычным мусором. Потребитель, согласно закону, обязан утилизировать электрические и электронные приборы, а также батареи и аккумуляторы после их использования в специально предназначенных для этого пунктах сбора, либо в пунктах продажи. Детальная регламентация этих требований осуществляется соответствующим местным законодательством. Необходимость соблюдения данных предписаний обозначается особым значком на изделии, инструкции по эксплуатации или упаковке. При переработке, повторном использовании материалов или при другой форме утилизации бывших в употреблении приборов Вы помогаете охране окружающей среды. В соответствии с предписаниями по обращению с батареями, в Германии вышеназванные нормативы действуют для утилизации батарей и аккумуляторов.

Grazie per avere acquistato un prodotto Hama!
Prima della messa in esercizio, leggete attentamente le seguenti istruzioni e avvertenze, quindi conservatele in un luogo sicuro per una eventuale consultazione. In caso di cessione dell'apparecchio, consegnate anche le presenti istruzioni al nuovo proprietario.

1. Spiegazione dei simboli di avvertimento e delle indicazioni



Attenzione

Viene utilizzato per contrassegnare le indicazioni di sicurezza oppure per rivolgere l'attenzione verso particolari rischi e pericoli.



Avvertenza

Viene utilizzato per contrassegnare informazioni supplementari o indicazioni importanti.

2. Elementi di comando e indicazioni

1. Base di carica
2. LED di funzione
3. Tasto power
4. Perni di contatto
5. Attacco USB (uscita)
6. Attacco micro USB (ingresso)
7. Piastra adattatore
8. Spina micro USB

3. Contenuto della confezione

- Power Pack 6000 mAh
- Cavo di carica/connessione micro USB
- Piastra adattatore micro USB con pad adesivo
- Queste istruzioni per l'uso

4. Indicazioni di sicurezza:

- Il prodotto è concepito per l'uso domestico privato, non commerciale.
- Proteggere il prodotto da sporcizia, umidità e surriscaldamento e utilizzarlo solo in ambienti asciutti.
- Tenere questo apparecchio, come tutte le apparecchiature elettriche, fuori dalla portata dei bambini!

- Non fare cadere il prodotto e non sottoporlo a forti scossoni!
- Non mettere in esercizio il prodotto al di fuori dei suoi limiti di rendimento indicati nei dati tecnici.
- Non aprire il prodotto e non utilizzarlo più se danneggiato.
- Smaltire immediatamente il materiale d'imballaggio attenendosi alle prescrizioni locali vigenti.
- L'accumulatore è fisso e non può essere rimosso, smaltirlo conformemente alle normative locali vigenti.
- Non apportare modifiche all'apparecchio per evitare di perdere i diritti di garanzia.

5. Funzionamento

5.1. Carica del Power Pack

- Avviare il processo di carica del Power Pack collegando il cavo di carica/connessione micro USB alla porta micro USB del Power Pack (**IN 5V/1,2A**) e a un caricabatterie micro USB idoneo. Consultare le istruzioni per l'uso del caricabatterie USB utilizzato.
- Il processo di carica inizia e termina automaticamente.
- Prima del primo utilizzo, caricare completamente il Power Pack.



Nota – Capacità

- Durante il processo di carica del Power Pack la capacità viene costantemente visualizzata.
- Ogni LED di stato corrisponde al 25% della capacità. Un LED sempre acceso segnala la capacità raggiunta. Se sono accesi tre LED e il quarto lampeggia, il Power Pack è carico al 75%.
- Se tutti e quattro i LED di stato sono accesi, si è raggiunta la capacità massima.
- Premere il tasto del Power Pack per accenderlo e per visualizzare l'attuale capacità del dispositivo.



Attenzione - Batterie

- Per la carica utilizzare esclusivamente cariche batterie USB idonei.
- Non utilizzare più cariche batterie o attacchi USB difettosi e non cercare di ripararli.
- Non sovraccaricare, né scaricare interamente il prodotto.
- Evitare di conservare, caricare e utilizzare la batteria a temperature estreme.
- In caso di lungo inutilizzo, ricaricare regolarmente (almeno una volta ogni tre mesi).
- Non caricare mai il Power Pack tramite la porta USB di un PC/Notebook.

5.2 Alimentazione elettrica Echo Dot

Collegare la spina micro USB della piastra di adattamento con il collegamento micro USB del proprio Echo Dot. Togliere la pellicola protettiva dal pad autoadesivo e fissare la piastra di adattamento al centro della base Echo Dot. Mettere ora Echo Dot nella base di carica del PowerPack e fare attenzione, che i contatti di carica siano sovrapposti. I perni di contatto combaciare con le cavità del rispettivo contatto della piastra di adattamento. Per accendere il PowerPack premere il tasto Power. Echo Dot è pronto per l'uso. Per spegnere premere 2 volte brevemente il tasto Power.



Attenzione

Durante l'alimentazione Echo Dot non si deve caricare contemporaneamente Smartphone/Tablet.

5.3. Carica dei terminali

- Prima della carica dello Smartphone/Tablet è necessario staccare Echo Dot dal PowerPack.
- Collegare il cavo micro USB/cavo di connessione in dotazione al collegamento USB del Power Pack e con il collegamento micro USB del proprio terminale (cellulare, smartphone ecc.)
- Il cavo di carica/connessione in dotazione potrebbe non essere idoneo per l'attacco USB del proprio terminale. Utilizzare il cavo USB del terminale.

- Avviare il processo di carica premendo il tasto del Power Pack. Durante il processo di carica, i LED di stato indicano la capacità ancora disponibile del Power Pack.
- L'attuale stato di carica della batteria viene visualizzato sul proprio terminale.
- Terminare il processo di carica e spegnere il Power Pack premendo brevemente 2 volte il tasto del Power Pack. I LED di stato si spengono. Ora è possibile utilizzare nuovamente Echo Dot.
- Nel caso in cui non venga collegato alcun terminale, il Power Pack si spegne automaticamente dopo 30 secondi.



Avvertenza – Collegamento dei terminali

- Prima di collegare un terminale, verificare che la potenza del Power Pack sia sufficiente.
- Accertarsi che l'assorbimento di potenza totale di tutti i terminali collegati non superi i 2100 mA.
- Attenersi alle indicazioni contenute nelle istruzioni per l'uso del proprio terminale.
- Prestare anche attenzione ai dati e alle indicazioni di sicurezza relative all'alimentazione elettrica dei propri dispositivi.



Attenzione

- Non collegare mai il cavo di carica del Power Pack contemporaneamente al suo ingresso e alla sua uscita per evitare di danneggiare la batteria.
- Durante il processo di carica del Power Pack, non collegare i terminali per evitare di danneggiare il Power Pack e gli stessi terminali.

6. Cura e manutenzione

- Pulire il prodotto unicamente con un panno che non lascia pelucchi e appena inumidito e non ricorrere a detergenti aggressivi.
- Fare attenzione a non fare penetrare acqua nel prodotto.

7. Esclusione di garanzia

Hama GmbH & Co KG non si assume alcuna responsabilità per i danni derivati dal montaggio o l'utilizzo scorretto del prodotto, nonché dalla mancata osservanza delle istruzioni per l'uso e/o delle indicazioni di sicurezza.

8. Assistenza e supporto

In caso di domande sul prodotto, rivolgersi alla Consulenza prodotto Hama.

Hotline: +49 9091 502-115 (ted./ing.)

Ulteriori informazioni sul supporto sono disponibili qui: www.hama.com

9. Dati tecnici

Potenza assorbita	5 V --- 2000 mA
Energia fornita Echo Dot	5 V --- 2100 mA
Energia fornita USB A	5 V --- 2100 mA
Energia fornita max. totale	5 V --- 2100 mA
Tipo batteria	3,7 V / Li-Ion
Min. Capacità	5700 mAh / 21,1 Wh
Tipo Capacità	6000 mAh / 22,2 Wh
Max. Tempo di esercizio con Echo Dot	10 h

10. Indicazioni di smaltimento

Informazioni per protezione ambientale:



Dopo l'implementazione della Direttiva Europea 2012/19/EU e 2006/66/EU nel sistema legale nazionale, ci sono le seguenti applicazioni: Le apparecchiature elettriche ed elettroniche e le batterie non devono essere smaltite con i rifiuti domestici. I consumatori sono obbligati dalla legge a restituire i dispositivi elettrici ed elettronici e le batterie alla fine della loro vita utile ai punti di raccolta pubblici preposti per questo scopo o nei punti vendita. Dettagli di quanto riportato sono definiti dalle leggi nazionali di ogni stato. Questo simbolo sul prodotto, sul manuale d'istruzioni o sull'imballo indicano che questo prodotto è soggetto a queste regole. Riciclando, ri-utilizzando i materiali o utilizzando sotto altra forma i vecchi prodotti/le batterie, darete un importante contributo alla protezione dell'ambiente.

Hartelijk dank dat u voor een product van Hama heeft gekozen.

Neem de tijd om de volgende aanwijzingen en instructies volledig door te lezen. Berg deze gebruiksaanwijzing vervolgens op een goede plek op zodat u hem als naslagwerk kunt gebruiken. Op zodat u hem als naslagwerk kunt gebruiken. Mocht u het toestel verkopen, geeft u dan ook deze gebruiksaanwijzing aan de nieuwe eigenaar.

1. Verklaring van waarschuwingssymbolen en instructies



Waarschuwing

Wordt gebruikt voor veiligheidsinstructies of om de aandacht te trekken op bijzondere gevaren en risico's.



Aanwijzing

Wordt gebruikt voor extra informatie of belangrijke informatie.

2. Bedieningselementen en weergaven/indicatoren

1. Laadschaal
2. Functie-ledjes
3. Power-toets
4. Contactpenen
5. USB-aansluitpunt (Out)
6. Micro-USB-aansluitpunt (In)
7. Adapterplaat
8. Micro-USB-stekker

3. Inhoud van de verpakking

- Power Pack 6000 mAh
- Micro-USB-laad-/ verbindingskabel
- Micro-USB-adapterplaat met plakstrip
- deze bedieningsinstructies

4. Veiligheidsinstructies

- Het product is bedoeld voor niet-commercieel privegebruik in huiselijke kring.
- Bescherm het product tegen vuil, vocht en oververhitting en gebruik het alleen in droge omgevingen.

- Elektrische apparaten dienen buiten het bereik van kinderen gehouden te worden!
- Laat het product niet vallen en stel het niet bloot aan zware schokken of stoten.
- Gebruik het product niet buiten de in de technische gegevens vermelde vermogensgrenzen.
- Open het product niet en gebruik het niet meer als het beschadigd is.
- Het verpakkingsmateriaal direct en overeenkomstig de lokaal geldende afvoerschriften afvoeren.
- De accu is vast ingebouwd en kan niet worden verwijderd, voer het product derhalve als één geheel af overeenkomstig de wettelijke voorschriften.
- Verander niets aan het toestel. Daardoor vervalt elke aanspraak op garantie.

5. Gebruik en werking

5.1. Opladen van het Power Pack

- Start het opladen van het Power Pack door de meegeleverde Micro-USB-laad-/ verbindingskabel op de Micro-USB-ingang van het Power Pack (**IN 5V/2A**) en op een geschikte USB-oplader aan te sluiten. Neem hiervoor de bedieningsinstructies van de gebruikte USB-oplader in acht.
- Het opladen start en eindigt automatisch.
- Laad voorafgaande aan het eerste gebruik het Power Pack volledig op.



Aanwijzing – capaciteit

- Tijdens het opladen van het Power Pack wordt de capaciteit continu weergegeven.
- Iedere status-ledje komt overeen met 25% van de capaciteit. Het continu branden van een ledje signaleert de reeds bereikte capaciteit. Indien er drie ledjes branden en de vierde knippert, dan is het Power Pack voor ten minste 75% opgeladen.
- Indien alle vier de ledjes branden, dan staat de volledige capaciteit ter beschikking.
- Druk op de toets van het Power Pack om deze in te schakelen en de actuele capaciteit van het Power Pack te weten te komen.



Waarschuwing – accu

- Gebruik alleen geschikte USB-opladers voor het opladen.
- Gebruik defecte laadapparatuur niet meer en probeer deze niet te repareren.
- Het op te laden product niet overladen of laten diepontladen.
- Opbergen, opladen en gebruiken bij extreme temperaturen vermijden.
- Indien de accu's gedurende langere tijd worden opgeslagen, dan dienen ze ten minste elke 3 maanden te worden opgeladen.
- Het Power Pack nooit via een USB-poort van een pc/notebook opladen.

5.2 Spanningsvoorziening voor de Echo Dot

Verbind de Micro-USB-stekker van de adapterplaat met het Micro-USB-aansluitpunt van uw Echo Dot. Trek nu de beschermstrip van de plakstrip los en bevestig de adapterplaat in het midden op de onderzijde van de Echo Dot. Plaats nu de Echo Dot in de laadschaal van het Power Pack en let erop dat de laadcontacten op elkaar aansluiten. De contactpennen moeten met de daarvoor bestemde contact-uitsparingen van de adapterplaat overeenstemmen. Druk op eenmaal op de Power-toets om het Power Pack in te schakelen. De Echo Dot is nu gereed voor gebruik. Druk om uit te schakelen 2x kort achter elkaar op de Power-toets.



Waarschuwing

Tijdens de spanningsvoorziening voor de Echo Dot mag er tegelijkertijd geen smartphone/ tablet worden aangesloten om op te laden.

5.3. Opladen van eindapparaten

- Vóór het opladen van een smartphone/ tablet moet de Echo Dot uit het Power Pack worden gehaald.
- Sluit de meegeleverde Micro-USB-laad-/ verbindingskabel op de USB-aansluiting van het Power Pack en op de Micro-USB-aansluiting van uw eindapparaat (mobiele telefoon, smartphone, enz.) aan.

- Soms kan het voorkomen dat de meegeleverde laad-/verbindingskabel niet geschikt is voor het USB-aansluitpunt van het eindapparaat. Gebruik dan de USB-kabel van het eindapparaat.
- Start het opladen door op de toets van het Power Pack te drukken. Tijdens het opladen tonen de status-ledjes de nog beschikbare capaciteit van het Power Pack.
- De momentele accu-laadstatus van uw eindapparaat wordt daarop weergegeven.
- Beëindig het opladen en schakel het Power Pack uit door 2x kort achter elkaar op de toets van het Power Pack te drukken. De status-ledjes gaan uit. Nu kunt u de Echo Dot weer terugplaatsen.
- In het geval dat er geen eindapparaat wordt aangesloten, schakelt het Power Pack zichzelf automatisch na ca. 30 seconden uit.



Waarschuwing – aansluiten van eindapparatuur

- Controleer voorafgaande aan het aansluiten van een eindapparaat of het met de stroomtoevoer door het Power Pack voldoende van stroom kan worden voorzien.
- Controleer extra dat het totale stroomverbruik van alle aangesloten eindapparaten niet meer dan 2100 mA bedraagt.
- Neem de aanwijzingen in de bedieningsinstructies van uw eindapparaat in acht.
- Neemt u absoluut de aldaar vermelde informatie en veiligheidsinstructies met betrekking tot de spanningsvoorziening van uw apparaten in acht.



Waarschuwing

- Sluit de laadkabel van het Power Pack nooit tegelijkertijd op de in- en uitgang daarvan aan. De accu kan daardoor worden beschadigd.
- Sluit tijdens het opladen van het Power Pack geen eindapparaten aan. Daardoor kunnen het Power Pack en de aangesloten eindapparaten worden beschadigd.

6. Onderhoud en verzorging

- Reinig dit product uitsluitend met een pluisvrije, licht vochtige doek en maak geen gebruik van agressieve reinigingsmiddelen.
- Let erop dat er geen water in het product binnendringt.

7. Uitsluiting van garantie en aansprakelijkheid

Hama GmbH & Co KG aanvaardt geen enkele aansprakelijkheid of garantieclaims voor schade of gevolgschade, welke door ondeskundige installatie, montage en ondeskundig gebruik van het product ontstaan of het resultaat zijn van het niet in acht nemen van de bedieningsinstructies en/of veiligheidsinstructies.

8. Service en support

Neem bij vragen over het product contact op met de afdeling Productadvies van HAMA.
Hotline: +49 9091 502-115 (Duits/Engels)
Meer support-informatie vindt u hier:
www.hama.com

9. Technische specificaties

Opgenomen vermogen	5 V --- 2000 mA
Stroomlevering resp. capaciteit Echo Dot	5 V --- 2100 mA
Stroomlevering resp. capaciteit USB A	5 V --- 2100 mA
Stroomlevering resp. capaciteit totaal	5 V --- 2100 mA
Accutype	3,7 V / Li-Ion
Min. capaciteit	5700 mAh / 21,1 Wh
Typ. capaciteit	6000 mAh / 22,2 Wh
Max. gebruikstijd met Echo Dot	10 h

10. Aanwijzingen over de afvalverwerking Notitie aangaande de bescherming van het milieu:



Ten gevolge van de invoering van de Europese Richtlijn 2012/19/EU en 2006/66/EU in het nationaal juridisch systeem, is het volgende van toepassing: Elektrische en elektronische apparatuur, zoals batterijen mag niet met het huisvuil weggegooid worden. Consumenten zijn wettelijk verplicht om elektrische en elektronische apparaten zoals batterijen op het einde van gebruik in te dienen bij openbare verzamelplaatsen speciaal opgezet voor dit doel of bij een verkooppunt. Verdere specificaties aangaande dit onderwerp zijn omschreven door de nationale wet van het betreffende land. Dit symbool op het product, de gebruiksaanwijzing of de verpakking duidt erop dat het product onderworpen is aan deze richtlijnen. Door te recyclen, hergebruiken van materialen of andere vormen van hergebruiken van oude toestellen/batterijen, levert u een grote bijdrage aan de bescherming van het milieu.

Σας ευχαριστούμε για την αγορά αυτού του προϊόντος της Hama!

Διαβάστε προσεκτικά τις παρακάτω οδηγίες και υποδείξεις. Στη συνέχεια, φυλάξτε αυτό το εγχειρίδιο σε ασφαλές μέρος για μελλοντική χρήση. Σε περίπτωση που πουλήσετε της συσκευή, παραδώστε αυτό το εγχειρίδιο στον επόμενο αγοραστή.

1. Επεξήγηση συμβόλων προειδοποίησης και υποδείξεων



Προειδοποίηση

Χρησιμοποιείται για τη σήμανση υποδείξεων ασφαλείας ή για να επιστήσει την προσοχή σε ιδιαίτερους κινδύνους.



Υπόδειξη

Χρησιμοποιείται για τη σήμανση επιπλέον πληροφοριών ή σημαντικών υποδείξεων.

2. Στοιχεία χειρισμού και ενδείξεις

1. Βάση φόρτισης
2. Λυχνίες LED λειτουργίας
3. Πλήκτρο ενεργοποίησης/απενεργοποίησης
4. Ακίδες επαφής
5. Υποδοχή USB (Out)
6. Υποδοχή micro-USB (In)
7. Βάση προσαρμογέα
8. Βύσμα micro-USB

3. Περιεχόμενα συσκευασίας

- Power Pack 6000 mAh
- Καλώδιο φόρτισης/σύνδεσης micro-USB
- Βάση προσαρμογέα micro-USB με αυτοκόλλητο
- Αυτό το εγχειρίδιο χρήσης

4. Υποδείξεις ασφαλείας

- Το προϊόν προορίζεται για σκοπούς οικιακής χρήσης.
- Πρέπει να προστατεύετε το προϊόν από βρομιά, υγρασία και υπερθέρμανση και να το χρησιμοποιείτε μόνο σε στεγνά περιβάλλοντα.
- Μην αφήνετε τα παιδιά να αγγίζουν αυτή ή οποιαδήποτε άλλη ηλεκτρική συσκευή.

- Το προϊόν δεν επιτρέπεται να πέφτει κάτω, ούτε και να δέχεται δυνατά χτυπήματα.
- Μην χρησιμοποιείτε τη συσκευή εκτός των ορίων απόδοσης που περιγράφονται στα τεχνικά χαρακτηριστικά.
- Μην ανοίγετε το προϊόν και μην το χρησιμοποιείτε αν χαλάσει.
- Απορρίψτε κατευθείαν το υλικό συσκευασίας σύμφωνα με τους ισχύοντες τοπικούς κανονισμούς απόρριψης.
- Η μπαταρία είναι ενσωματωμένη και δεν μπορεί να αφαιρεθεί, γι' αυτό πρέπει να απορρίψετε ολόκληρο το προϊόν σύμφωνα με τις ισχύουσες νομικές διατάξεις.
- Μην κάνετε μετατροπές στη συσκευή. Κατ' αυτόν τον τρόπο παύει να ισχύει η εγγύηση.

5. Λειτουργία

5.1. Φόρτιση του Power Pack

- Ξεκινήστε τη διαδικασία φόρτισης του Power Pack, συνδέοντας το παρεχόμενο καλώδιο φόρτισης/σύνδεσης micro-USB στην υποδοχή micro-USB του Power Pack (**IN 5V/2A**) και σε έναν κατάλληλο φορτιστή USB. Λάβετε σχετικά υπόψη το εγχειρίδιο του χρησιμοποιούμενου φορτιστή USB.
- Η φόρτιση ξεκινά και σταματά αυτόματα.
- Πριν από την πρώτη χρήση, φορτίστε πλήρως το Power Pack.



Υπόδειξη – Χωρητικότητα

- Κατά τη διάρκεια της φόρτισης του Power Pack προβάλλεται συνεχώς η χωρητικότητα.
- Κάθε λυχνία LED κατάστασης αντιστοιχεί στο 25% της χωρητικότητας. Η λυχνία LED που είναι διαρκώς αναμμένη υποδεικνύει ότι η χωρητικότητα έχει ήδη επιτευχθεί. Αν ανάβουν τρεις λυχνίες LED και η τέταρτη αναβοσβήνει, το Power Pack έχει φορτιστεί κατά 75% τουλάχιστον.
- Αν ανάβουν και οι τέσσερις λυχνίες LED κατάστασης, η συσκευή έχει φορτιστεί πλήρως.
- Πιέστε το πλήκτρο του Power Pack, για να το ενεργοποιήσετε και να ελέγξετε την τρέχουσα χωρητικότητά του.



Προειδοποίηση – Μπαταρία

- Για τη φόρτιση χρησιμοποιείτε μόνο κατάλληλους φορτιστές USB.
- Γενικά μην χρησιμοποιείτε ελαττωματικούς φορτιστές και μην προσπαθείτε να τους επισκευάσετε.
- Μην αφήνετε το προϊόν να υπερφορτίζεται ή να αποφορτίζεται τελείως.
- Αποφεύγετε την αποθήκευση, τη φόρτιση και τη χρήση σε ακραίες θερμοκρασίες.
- Όταν το προϊόν πρόκειται να αποθηκευτεί για μεγάλο χρονικό διάστημα, πρέπει να φορτίζεται ανά τακτά χρονικά διαστήματα (τουλάχιστον κάθε τρίμηνο).
- Ποτέ μην φορτίζετε το PowerPack μέσω της θύρας USB υπολογιστή/φορητού υπολογιστή.

5.2 Ηλεκτρική τροφοδοσία του Echo Dot

Συνδέστε το βύσμα micro-USB της βάσης προσαρμογέα στην υποδοχή micro-USB του Echo Dot. Αφαιρέστε το προστατευτικό φύλλο από το αυτοκόλλητο και κολλήστε τη βάση προσαρμογέα στο κέντρο της κάτω πλευράς του Echo Dot. Κατόπιν, τοποθετήστε το Echo Dot στη βάση φόρτισης του PowerPack και προσέξτε ώστε οι επαφές φόρτισης να εφάπτονται μεταξύ τους. Οι ακίδες επαφές πρέπει να αντιστοιχούν στις προβλεπόμενες εσοχές επαφής της βάσης προσαρμογέα. Πιέστε το κουμπί ενεργοποίησης/απενεργοποίησης μία φορά, για να ενεργοποιήσετε το PowerPack. Τώρα το Echo Dot είναι έτοιμο για λειτουργία. Για να απενεργοποιήσετε τη συσκευή, πιέστε στιγμιαία το κουμπί ενεργοποίησης/απενεργοποίησης 2 φορές συνεχόμενα.



Προειδοποίηση

Κατά την τροφοδοσία του Echo Dot μην συνδέετε smartphone/tablet για φόρτιση.

5.3. Φόρτιση συσκευών

- Πριν από τη φόρτιση του smartphone/tablet πρέπει να αποσυνδέσετε το Echo Dot από το Power Pack.

- Συνδέστε το παρεχόμενο καλώδιο φόρτισης/ σύνδεσης micro-USB στην υποδοχή USB του Power Pack και στην υποδοχή micro-USB της συσκευής σας (κινητό τηλέφωνο, smartphone κ.λπ.).
- Υπό ορισμένες συνθήκες, το παρεχόμενο καλώδιο φόρτισης/σύνδεσης δεν είναι κατάλληλο για την υποδοχή USB της συσκευής. Σε αυτήν την περίπτωση, χρησιμοποιήστε το καλώδιο USB της συσκευής.
- Ξεκινήστε τη φόρτιση πιέζοντας το πλήκτρο του Power Pack. Κατά τη διάρκεια της φόρτισης, οι λυχνίες LED κατάστασης δείχνουν την υπολειπόμενη χωρητικότητα του Power Pack.
- Η τρέχουσα κατάσταση φόρτισης της μπαταρίας της συσκευής προβάλλεται στη συσκευή.
- Για να σταματήσετε τη φόρτιση και να απενεργοποιήσετε το Power Pack, πιέστε στιγμιαία το πλήκτρο του Power Pack 2 φορές συνεχόμενα. Οι λυχνίες LED κατάστασης θα σβήσουν. Τώρα μπορείτε να χρησιμοποιήσετε ξανά το Echo Dot.
- Αν δεν είναι συνδεδεμένη καμία συσκευή, το Power Pack απενεργοποιείται αυτόματα μετά από 30 δευτερόλεπτα περίπου.



Προειδοποίηση – Σύνδεση συσκευών

- Πριν από τη σύνδεση μιας συσκευής, ελέγξτε αν αυτή μπορεί να τροφοδοτηθεί επαρκώς από την παροχή ρεύματος του Power Pack.
- Βεβαιωθείτε ότι η συνολική κατανάλωση ρεύματος όλων των συνδεδεμένων συσκευών δεν υπερβαίνει τα 2100 mA.
- Ακολουθήστε τις υποδείξεις των οδηγιών χρήσης της συσκευής.
- Λάβετε οπωσδήποτε υπόψη τις πληροφορίες που αναφέρονται σε αυτές τις οδηγίες και τις υποδείξεις ασφαλείας για την ηλεκτρική τροφοδοσία των συσκευών σας.



Προειδοποίηση

- Μην συνδέετε ποτέ το καλώδιο φόρτισης του Power Pack στην υποδοχή εισόδου και εξόδου του ταυτόχρονα. Ενδέχεται να προκληθεί βλάβη στην μπαταρία.
- Μην συνδέετε καμία συσκευή κατά τη διάρκεια φόρτισης του Power Pack. Ενδέχεται να προκληθεί βλάβη στο Power Pack και στις συνδεδεμένες συσκευές.

6. Συντήρηση και φροντίδα

- Καθαρίζετε αυτό το προϊόν μόνο με ένα ελαφρώς βρεγμένο πανί χωρίς χνούδια και μην χρησιμοποιείτε επιθετικά καθαριστικά.
- Στο προϊόν δεν πρέπει να μπει νερό.

7. Απώλεια εγγύησης

Η εταιρεία Hama GmbH & Co KG δεν αναλαμβάνει καμία ευθύνη ή εγγύηση για ζημιές, οι οποίες προκύπτουν από λανθασμένη εγκατάσταση και συναρμολόγηση ή λανθασμένη χρήση του προϊόντος ή μη τήρηση των οδηγιών λειτουργίας και/ή των υποδείξεων ασφαλείας.

8. Σέρβις και υποστήριξη

Για ερωτήσεις σχετικά με το προϊόν απευθυνθείτε στην υπηρεσία εξυπηρέτησης πελατών της Hama. Γραμμή υποστήριξης: +49 9091 502-115 (Γερμανικά/Αγγλικά)
Περισσότερες πληροφορίες υποστήριξης θα βρείτε στη διεύθυνση: www.hama.com

9. Τεχνικά χαρακτηριστικά

Κατανάλωση ρεύματος	5 V --- 2000 mA
Παροχή ρεύματος Echo Dot	5 V --- 2100 mA
Παροχή ρεύματος USB A	5 V --- 2100 mA
Μέγ. συνολική παροχή ρεύματος	5 V --- 2100 mA
Τύπος μπαταρίας	3,7 V / Li-Ion
Ελάχ. χωρητικότητα	5700 mAh / 21,1 Wh
Τυπική χωρητικότητα	6000 mAh / 22,2 Wh
Μέγ. διάρκεια λειτουργίας με το Echo Dot	10 ώρες

10. Υποδείξεις απόρριψης

Υπόδειξη σχετικά με την προστασία περιβάλλοντος:



Από τη στιγμή που η Ευρωπαϊκή Οδηγία 2012/19/EU και 2006/66/EE ενσωματώνεται στο εθνικό δίκαιο ισχύουν τα εξής: Οι ηλεκτρικές και οι ηλεκτρονικές συσκευές καθώς και οι μπαταρίες δεν επιτρέπεται να πετιούνται στα οικιακά απορρίμματα. Οι καταναλωτές υποχρεούνται από τον νόμο να επιστρέφουν τις ηλεκτρικές και ηλεκτρονικές συσκευές καθώς και τις μπαταρίες στο τέλος της ζωής τους στα δημόσια σημεία περισυλλογής που έχουν δημιουργηθεί γι' αυτό το σκοπό ή στα σημεία πώλησης. Οι λεπτομέρειες ρυθμίζονται στη σχετική νομοθεσία. Το σύμβολο πάνω στο προϊόν, στο εγχειρίδιο χρήσης ή στη συσκευασία παραπέμπει σε αυτές τις διατάξεις. Με την ανακύκλωση, επαναχρησιμοποίηση των υλικών ή με άλλες μορφές χρησιμοποίησης παλιών συσκευών / Μπαταριών συνεισφέρετε σημαντικά στην προστασία του περιβάλλοντος. Στη Γερμανία ισχύουν αντίστοιχα οι παραπάνω κανόνες απόρριψης σύμφωνα με τον κανονισμό για μπαταρίες και συσσωρευτές.

Dziękujemy za zakup naszego produktu!
Przed pierwszym użyciem należy dokładnie przeczytać instrukcję obsługi. Instrukcję należy przechować, gdyż może być jeszcze potrzebna.

1. Objaśnienie symboli ostrzegawczych i wskazówek



Ostrzeżenie

Używane w celu zwrócenia uwagi na szczególnie niebezpieczeństwo lub ryzyko.



Wskazówki

Używane w celu zwrócenia uwagi na szczególnie przydatne informacje.

2. Elementy obsługi i sygnalizacji

1. Stacja ładowania
2. Funkcyjne diody LED
3. Przycisk zasilania
4. Wtyki kontaktowe
5. Gniazdo USB (Out)
6. Port micro USB (In)
7. Płytko adaptera
8. Wtyk micro USB

3. Zawartość opakowania

- Zestaw zasilający Power Pack 6000 mAh
- Kabel ładujący/połączeniowy micro USB
- Płytko adaptera micro USB z podkładką samo-przylepną
- Niniejsza instrukcja obsługi

4. Wskazówki bezpieczeństwa

- Produkt jest przeznaczony do prywatnego, niekomercyjnego użytku domowego.
- Chronić produkt przed zanieczyszczeniem, wilgocią i przegrzaniem oraz stosować go tylko w suchym otoczeniu.
- Trzymać urządzenie, jak wszystkie urządzenia elektryczne, z dala od dzieci!
- Chronić produkt przed upadkiem i silnymi wstrząsami.

- Nie stosować produktu poza zakresem mocy podanym w danych technicznych.
- Nie otwierać produktu i nie używać go, gdy jest uszkodzony.
- Materiały opakowaniowe należy natychmiast poddać utylizacji zgodnie z obowiązującymi przepisami miejscowymi.
- Akumulator jest zamontowany na stałe i nie można go usunąć, poddać cały produkt utylizacji zgodnie z ustawowymi postanowieniami.
- Nie modyfikować urządzenia. Prowadzi to do utraty wszelkich roszczeń z tytułu gwarancji.

5. Obsługa

5.1. Ładowanie zestawu zasilającego Power Pack

- Uruchomić proces ładowania zestawu zasilającego Power Pack, podłączając dołączony kabel ładujący/połączeniowy micro USB do wejścia micro USB zestawu Power Pack (**IN 5 V / 2 A**) i odpowiedniej ładowarki USB. Uwzględnić instrukcję obsługi stosowanej ładowarki USB.
- Proces ładowania rozpoczyna się i kończy automatycznie.
- Przed pierwszym użyciem zestawu zasilającego Power Pack należy go całkowicie naładować.



Wskazówka – pojemność

- Podczas ładowania zestawu zasilającego Power Pack wskazywana jest stale jego pojemność.
- Każda dioda LED stanu odpowiada 25% pojemności. Ciągłe świecenie diody LED sygnalizuje uzyskaną już pojemność. Jeżeli świecą się trzy diody LED, a czwarta dioda miga, oznacza to, że zestaw zasilający jest naładowany w przynajmniej 75%.
- Jeżeli świecą się wszystkie cztery diody LED stanu, oznacza to, że dostępna jest pełna pojemność.
- Nacisnąć przycisk zestawu Power Pack, aby go włączyć i sprawdzić aktualną pojemność zestawu Power Pack.



Ostrzeżenie – akumulator

- Do ładowania używać tylko odpowiednich ładowarek USB.
- Zasadniczo nie stosować uszkodzonych ładowarek ani nie próbować ich naprawiać.
- Chronić produkt przed przeładowaniem lub głębokim rozładowaniem.
- Unikać przechowywania, ładowania i stosowania w skrajnych temperaturach.
- W przypadku dłuższego przechowywania regularnie (przynajmniej co kwartał) doładowywać akumulatory.
- Nie wolno ładować zestawu Power Pack poprzez port USB komputera/notebooka.

5.2 Zasilanie prądem głośnika Echo Dot

Podłączyć wtyk micro USB płyty adaptera z portem micro USB głośnika Echo Dot. Odkleić materiał z podkładki samoprzylepnej i przymocować płytkę adaptera pośrodku, na spodzie głośnika Echo Dot. Umieścić głośnik Echo Dot w stacji ładowania zestawu Power Pack i uważać, aby styki ładowania znajdowały się jeden nad drugim. Wtyki kontaktowe muszą być zgodne z przewidzianymi na nie zagłębieniami płytki adaptera. Nacisnąć raz przycisk zasilania, aby włączyć zestaw Power Pack. Głośnik Echo Dot jest teraz gotowy do pracy. Aby wyłączyć urządzenie, należy nacisnąć krótko dwa razy po sobie przycisk zasilania.



Ostrzeżenie

Gdy głośnik Echo Dot jest podłączony do zasilania elektrycznego, nie wolno podłączać jednocześnie smartfona/tabletu do ładowania.

5.3 Ładowanie urządzeń końcowych

- Przed ładowaniem smartfona/tabletu należy wyjąć głośnik Echo Dot z zestawu Power Pack.
- Połączyć dołączony kabel ładujący/połączeniowy micro USB z wejściem USB zestawu Power Pack i portem micro USB urządzenia końcowego (telefon komórkowy, smartfon itp.).

- Może się zdarzyć, że dołączony kabel ładujący/połączeniowy nie będzie pasował do gniazda USB urządzenia końcowego. W takim przypadku użyć kabla USB urządzenia końcowego.
- Uruchomić proces ładowania, naciskając przycisk zestawu zasilającego Power Pack. Podczas ładowania diody stanu LED wskazują dostępną jeszcze pojemność zestawu Power Pack.
- Aktualny stan naładowania akumulatora urządzenia końcowego jest wskazywany na urządzeniu.
- Zakończyć proces ładowania i wyłączyć zestaw Power Pack, naciskając krótko dwa razy po sobie przycisk zestawu Power Pack. Diody LED stanu gasną. Teraz można ponownie umieścić głośnik Echo Dot.
- Jeżeli nie zostanie połączone żadne urządzenie końcowe, zestaw Power Pack wyłączy się automatycznie po upływie ok. 30 sekund.



Ostrzeżenie – podłączanie urządzeń końcowych

- Przed podłączeniem urządzenia końcowego sprawdzić, czy będzie ono dostatecznie zasilane prądem wyjściowym zestawu zasilającego Power Pack.
- Zapewnić, aby pobór prądu wszystkich podłączonych urządzeń końcowych nie przekroczył 2100 mA.
- Uwzględnić informacje w instrukcji obsługi urządzenia końcowego.
- Koniecznie przestrzegać też podanych w niej informacji i wskazówek bezpieczeństwa dotyczących zasilania prądem stosowanych urządzeń.



Ostrzeżenie

- Nigdy nie podłączać kabla ładującego zestawu zasilającego Power Pack jednocześnie do jego wejścia i wyjścia. Może to doprowadzić do uszkodzenia akumulatora.
- Podczas ładowania zestawu zasilającego Power Pack nie podłączać żadnych urządzeń końcowych. Może to prowadzić do uszkodzenia zestawu Power Pack i podłączonych urządzeń końcowych.

6. Czyszczenie

- Czyścić produkt tylko przy użyciu niestrzępiącej się, lekko zwilżonej szmatki i nie stosować agresywnych detergentów.
- Uważać, aby do wnętrza produktu nie wniknęła woda.

7. Wyłączenie odpowiedzialności

Hama GmbH & Co KG nie udziela gwarancji ani nie odpowiada za szkody wskutek niewłaściwej instalacji, montażu oraz nieprawidłowego stosowania produktu lub nieprzestrzegania instrukcji obsługi i/lub wskazówek bezpieczeństwa.

8. Serwis i pomoc techniczna

W razie pytań dotyczących produktu prosimy zwrócić się do infolinii Hama.

Gorąca linia: +49 9091 502-115 (niem./ang.)

Dodatkowe informacje są dostępne na stronie:
www.hama.com

9. Dane techniczne

Pobór prądu	5 V \approx 2000 mA
Prąd wyjściowy głośnika Echo Dot	5 V \approx 2100 mA
Prąd wyjściowy USB A	5 V \approx 2100 mA
Prąd wyjściowy maks. łącznie	5 V \approx 2100 mA
Typ baterii	3,7 V / Li-Ion
Min. pojemność	5700 mAh / 21,1 Wh
Stand. pojemność	6000 mAh / 22,2 Wh
Maks. czas pracy z głośnikiem Echo Dot	10 h

10. Informacje dotycząca recyklingu

Wskazówki dotyczące ochrony środowiska:



Od czasu wprowadzenia europejskiej dyrektywy 2012/19/EU i 2006/66/EU do prawa narodowego obowiązują następujące ustalenia: Urządzeń elektrycznych, elektronicznych oraz baterii jednorazowych nie należy wyrzucać razem z codziennymi odpadami domowymi! Użytkownik zobowiązany prawnie do odniesienia zepsutych, zniszczonych lub niepotrzebnych urządzeń elektrycznych i elektronicznych do punktu zbiórki lub do sprzedawcy. Szczegółowe kwestie regulują przepisy prawne danego kraju. Informuje o tym symbol przekreślonego kosza umieszczony na opakowaniu. Segregując odpady pomagasz chronić środowisko!

Köszönjük, hogy ezt a Hama terméket választotta! Kérjük, hogy felszerelés előtt szánjon rá időt és olvassa el végig az alábbi útmutatót. A későbbiekben tartsa biztonságos helyen ezt a füzetet, hogy ha szükség van rá, bármikor megtalálja. Ha eladja ezt a terméket, vele együtt adja tovább ezt az útmutatót is az új tulajdonosnak.

1. Figyelmeztető szimbólumok és előírások ismertetése



Figyelmeztetés

Figyelmeztető jeleket használunk a biztonsági tényezők bemutatására, ill. felhívjuk a figyelmet a különleges veszélyekre és kockázatokra.



Hivatkozás

Az itt látható figyelmeztető jeleket használjuk fel, ha kiegészítő információkat közlünk vagy fontos tudnivalókra hívjuk fel a figyelmet.

2. Kezelőelemek és kijelzők

1. Töltőállomás
2. Működést jelző LED
3. Power gomb
4. Érintkező stiftok
5. USB-csatlakozás (out)
6. micro-USB-csatlakozás (in)
7. Adapterlemez
8. Micro USB dugasz

3. A csomag tartalma

- Külső akkumulátor 6000 mAh
- Micro USB töltő-/összekötőkábel
- Micro-USB-adapterlemez öntapadós alátéttel
- a jelen kezelési útmutató

4. Biztonsági előírások:

- A termék a magánháztartási, nem üzleti célú alkalmazásra készül.
- Óvja meg a terméket szennyeződéstől, nedvességtől és túlmelegedéstől, és kizárólag zárt környezetben használja.

- Ez a készülék, mint minden elektromos készülék, nem gyermekek kezébe való!
- Ne ejtse le a terméket és ne tegye ki heves rázkódásnak.
- Ne üzemeltesse a terméket a műszaki adatokban megadott teljesítményhatárain túl.
- Ne nyissa ki a terméket és sérülés esetén ne üzemeltesse tovább.
- Azonnal ártalmatlanítsa a csomagolóanyagot a helyileg érvényes ártalmatlanítási előírások szerint.
- Az akkumulátor állandó beszerelésű és nem távolítható el, ezért a terméket egyben, a jogszabályi előírások szerint ártalmatlanítsa.
- Ne végezzen módosítást a készüléken. Ebben az esetben minden garanciaigény megszűnik.

5. Használat

5.1. A külső akkumulátor töltése

- A töltés megkezdéséhez csatlakoztassa a mellékelt micro USB töltő-/összekötőkábelt a külső akkumulátor (IN 5V/2A) Micro USB bemenetéhez és egy megfelelő USB töltőhöz. Ehhez kapcsolódóan olvassa el az USB töltőkészülék használati útmutatóját.
- A töltési folyamat automatikusan elindul és befejeződik.
- Az első használat előtt először tölts fel teljesen a külső akkumulátort.



Megjegyzés – kapacitás

- A külső akkumulátor töltési folyamata közben folyamatosan látható a kapacitás.
- Minden állapotjelző LED a kapacitás 25%-ának felel meg. A LED folyamatos világítása a már elért kapacitást jelzi. Ha három LED felvillan, és a negyedik villog, a külső akkumulátor túlgyenge. 75%-os töltöttség.
- Ha mind a négy állapotjelző LED világít, a teljes kapacitás rendelkezésre áll.
- A külső akkumulátor bekapcsolásához és az aktuális kapacitása kijelzéséhez nyomja meg az akkumulátor gombját.



Figyelmeztetés – akkumulátor

- A töltéshez csak megfelelő USB-töltőket vagy használjon.
- A meghibásodott töltőkészülékeket ne használja tovább, és ne próbálja megjavítani őket.
- Ne töltsse túl és ne merítse le túlságosan a terméket.
- Kerülje a tárolást, a töltést és a használatot extrém hőmérsékleteken.
- Hosszabb tárolás esetén rendszeresen (min. negyedévente) töltsse a terméket.
- A külső akkumulátort sose öltse PC vagy Notebook USB portján keresztül.

5.2 Az Echo Dot tápellátása

Csatlakoztassa az adapterlemez micro-USB-csatlakozódugóját az Echo Dot micro-USB-csatlakozójához. Ezután vegye le a hordozóanyagot az öntapadós alátétről és rögzítse az adapterlemez az Echo Dot alá, középen. Ezt követően helyezze az Echo Dot-ot a külső akkumulátor töltőfoglatába, és győződjön meg róla, hogy a töltő érintkezői egymáson helyezkednek el. Az érintkező stífteknek passzolnia kell az adapterlemez erre tervezett érintkező mélyedéseibe. A külső akkumulátor bekapcsolásához nyomja meg a Power gombot. Az Echo Dot most üzemkész. A kikapcsoláshoz nyomja meg 2x röviden egymás után a Power gombot.



Figyelmeztetés

Az Echo Dotok tápellátása alatt egyidejűleg nem szabad okostelefon vagy táblagépet töltés céljából csatlakoztatni.

5.3. Végerendezések töltése

- Az okostelefon/táblagép töltése előtt az Echo Dotot el kell távolítani a Power Packből.
- Csatlakoztassa a mellékelt micro USB töltő-/összekötőkábelt a külső akkumulátor USB portjához és a készülék (mobiltelefon, okostelefon stb.) micro USB portjához.

- Bizonyos körülmények között a mellékelt töltő-/összekötőkábel a készülék felőli oldal USB portja számára nem megfelelő. Ilyen esetben használja a készülék USB-kábelét.
- Kezdje meg a töltési folyamatot a külső akkumulátor gombjának megnyomásával. A töltési folyamata közben az állapotjelző LED-ek a külső akkumulátor még rendelkezésre álló kapacitását mutatják.
- Ezek megmutatják a végerendezése akkumulátorának aktuális töltöttségi állapotát.
- Fejezze be a töltési folyamatot, és kapcsolja ki a külső akkumulátort a külső akkumulátor gombjának egymás utáni 2x megnyomásával. Az állapotjelző LED-ek kialszanak. Ezután újra használhatja az Echo Dotot.
- Abban az esetben, ha nem csatlakoztat végberendezést, a külső akkumulátor kb. 30 másodperc után automatikusan kikapcsol.



Figyelmeztetés – Végerendezések csatlakoztatása

- A végerendezés csatlakoztatása előtt ellenőrizze, hogy az a külső akkumulátor által leadott árammal elegendően táplálható-e.
- Bizonyosodjon meg róla, hogy valamennyi csatlakoztatott végerendezés össz-áramfogyasztása nem haladja meg a 2100 mA-t.
- Vegye figyelembe a végerendezése kezelési útmutatójában található utasításokat.
- Feltétlenül tartsa be a készüléke áramellátására vonatkozó ott feltüntetett adatokat és biztonsági utasításokat.



Figyelmeztetés

- Soha ne csatlakoztassa a tápegység töltőkábelét a bemenethez és a kimenethez egyszerre. Az akkumulátor megsérülhet.
- Ne csatlakoztasson semmilyen eszközt a külső akkumulátor töltése közben. Ez károsíthatja a tápegységet és a csatlakoztatott eszközöket.

6. Karbantartás és ápolás

- Ezt a terméket csak szőszmentes, kissé benedvesített kendővel tisztítsa, és ne használjon agresszív tisztítószeret.
- Ügyeljen arra, hogy ne jusson be víz a termékbe.

7. Szavatosság kizárása

A Hama GmbH & Co KG semmilyen felelősséget vagy szavatosságot nem vállal a termék szakszerűtlen telepítéséből, szereléséből és szakszerűtlen használatából, vagy a kezelési útmutató és/vagy a biztonsági előírások be nem tartásából eredő károkért.

8. Szerviz és támogatás

Kérjük, hogy a termékkel kapcsolatos kérdéseivel forduljon a Hama terméktanácsadáshoz.

Közvetlen vonal Közvetlen vonal:

+49 9091 502-115 (Deu/Eng)

További támogatási információt itt talál:

www.hama.com

9. Műszaki adatok

Áramfelvétel	5 V --- 2000 mA
Kimenő áram Echo Dot	5 V --- 2100 mA
Kimenő áram USB A	5 V --- 2100 mA
Áramleadás max. teljes	5 V --- 2100 mA
Elem típusa	3,7 V / Li-Ion
Min. Kapacitás	5700 mAh / 21,1 Wh
Típus Kapacitás	6000 mAh / 22,2 Wh
Max. Üzemidő Echo Dotal	10 h

10. Ártalmatlanítási előírások

Környezetvédelmi tudnivalók:



Az európai irányelvek 2012/19/EU és 2006/66/EU ajánlása szerint, a megjelölt időponttól kezdve, minden EU-s

tagállamban érvényesek a következők: Az elektromos és elektronikai készülékeket és

az elemeket nem szabad a háztartási szemétkébe dobni! A leselejtezett elektromos és elektronikus készülékeket és elemeket, akkumulátorokat nem szabad a háztartási szemétkébe dobni. Az elhasznált és működésképtelen elektromos és elektronikus készülékek gyűjtésére törvényi előírás kötelez mindenkit, ezért azokat el kell szállítani egy kijelölt gyűjtő helyre vagy visszavinni a vásárlás helyére. A termék csomagolásán feltüntetett szimbólum egyértelmű jelzést ad erre vonatkozóan a felhasználónak. A régi készülékek begyűjtése, visszaváltása vagy bármilyen formában történő újra hasznosítása közös hozzájárulás környezetünk védelméhez.

Děkujeme, že jste si vybrali výrobek Hama. Přečtěte si, prosím, všechny následující pokyny a informace. Uchovejte tento text pro případné budoucí použití. Pokud výrobek prodáte, předejte tento text novému majiteli.

1. Vysvětlení výstražných symbolů a pokynů



Upozornění

Tento symbol označuje bezpečnostní upozornění, které poukazuje na určitá rizika a nebezpečí.



Poznámka

Tento symbol označuje dodatečné informace nebo důležité poznámky.

2. Ovládací prvky a indikace

1. Nabíjecí kolébka
2. Funkční LED diody
3. Tlačítko Power
4. Kontaktní kolíky
5. USB přípojka (Out)
6. Micro-USB přípojka (In)
7. Adaptérová deska
8. Konektor micro-USB

3. Obsah balení

- Power Pack 6000 mAh
- Nabíjecí/spojovací kabel micro-USB
- Adaptérová deska s micro-USB s lepicí podložkou
- tento návod k obsluze

4. Bezpečnostní pokyny

- Výrobek je určen pro použití v soukromých domácnostech.
- Chraňte výrobek před znečištěním, vlhkostí a přehřátím a používejte ho pouze v suchých prostorách.
- Tento produkt, stejně jako všechny ostatní elektrické produkty, nepatří do rukou dětí!
- Zabraňte pádu výrobku a výrobek nevystavujte velkým otřesům.
- Přístroj neprovodujte mimo meze výkonu uvedené v technických údajích.

- Výrobek neotvírejte a v případě poškození již dále nepoužívejte.
- Obalový materiál likvidujte ihned podle platných místních předpisů o likvidaci.
- Akumulátor je pevně instalován a nelze jej odstranit. Výrobek likvidujte jako celek v souladu se zákonným ustanovením.
- Na výrobku neprovádějte žádné změny. Tím zanikají veškeré závazky ze záruky.

5. Provoz

5.1 Nabíjení baterií Power Packu

- Spusťte nabíjení Power Packu tak, že připojíte příložený nabíjecí/spojovací kabel micro-USB do vstupu micro-USB Power Packu (**IN 5 V/2 A**) a do vhodné USB nabíječky. Dodržujte pokyny uvedené v návodu k obsluze použité USB nabíječky.
- Nabíjení se spustí a ukončí automaticky.
- Před prvním použitím jednou zcela nabijte baterie Power Packu.



Upozornění – kapacita

- Během nabíjení Power Packu se stále zobrazuje kapacita.
- Každá stavová LED dioda odpovídá kapacitě 25 %. Trvalé svícení jedné LED diody signalizuje již dosaženou kapacitu. Pokud svítí tři diody LED a čtvrtá bliká, pak jsou baterie Power Packu nabitě na nejméně 75 %.
- Pokud se rozsvítí všechny čtyři stavové diody LED, je k dispozici plná kapacita.
- Pro zapnutí a zjištění aktuální kapacity Power Packu stiskněte tlačítko Power Packu.



Výstraha – baterie

- Pro nabíjení používejte pouze vhodné USB nabíječky.
- Vadné nabíječky obecně dále nepoužívejte a ani je nezkoušejte opravovat.
- Výrobek nepřebíjejte ani ho zcela nevybíjejte.
- Vyhněte se skladování, nabíjení a používání při extrémních teplotách.
- V případě delšího skladování výrobek pravidelně dobíjejte (nejméně každého čtvrt roku).
- Nikdy Power Pack nenabíjejte přes USB port PC/notebooku.

5.2 Napájení Echo Dotu

Spojte micro-USB konektor adaptérové desky s micro-USB přípojkou Vašeho Echo Dotu. Nyní odstraňte podklad z lepicí podložky a adaptérovou desku upevněte uprostřed spodní části Echo Dotu. Nyní Echo Dot umístěte do nabíjecí kolébky Power Packu a dbejte na to, aby nabíjecí kontakty ležely na sobě. Kontaktní kolíky musí zapadnout do kontaktních otvorů adaptérové desky. Pro zapnutí Power Packu stiskněte jednou tlačítko Power. Echo Dot je nyní připraven k provozu. Pro vypnutí stiskněte 2x krátce za sebou tlačítko Power.



Upozornění

Během napájení Echo Dotu nesmí být současně připojen žádný smartphone ani tablet k nabíjení.

5.3 Nabíjení koncových přístrojů

- Před nabitím smartphonu/tabletu musíte Echo Dot vyjmout z Power Packu.
- Spojte přiložený nabíjecí/spojovací kabel micro-USB s USB přípojkou Power Packu a s micro-USB přípojkou vašeho koncového přístroje (mobilní telefon, smartphone atd.).
- Je možné, že přiložený nabíjecí/spojovací kabel není vhodný pro USB přípojku koncového přístroje. V takovém případě použijte USB kabel koncového přístroje.

- Stisknutím tlačítka Power Packu spustíte nabíjení. Během nabíjení zobrazují stavové LED diody zbývající dostupnou kapacitu Power Packu.
- Aktuální stav nabití baterií vašeho koncového přístroje se zobrazuje na koncovém přístroji.
- Stisknutím tlačítka Power Packu 2x krátce za sebou ukončíte nabíjení a vypnete Power Pack. Stavové LED diody zhasnou. Nyní můžete Echo Dot znovu použít.
- V případě, že nebude připojen žádný koncový přístroj, vypne se Power Pack automaticky po cca 30 sekundách.



Výstraha – připojení koncových přístrojů

- Před připojením koncového přístroje zkontrolujte, zda může být dostatečně zásobován proudem ze strany Power Packu.
- Ujistěte se, že celkový příkon všech připojených koncových přístrojů nepřekračuje 2100 mA.
- Dodržujte pokyny uvedené v návodu k obsluze koncového zařízení.
- Bezpodmínečně dodržujte údaje a bezpečnostní pokyny týkající se napájení vašich přístrojů, které jsou uvedené v těchto dokumentech.



Upozornění

- Nabíjecí kabel Power Packu nikdy nepřipojujte současně na jeho vstup a výstup. Může tak dojít k poškození akumulátoru.
- Během nabíjení Power Packu nepřipojujte žádné koncové přístroje. Mohlo by dojít k poškození Power Packu a připojených koncových přístrojů.

6. Údržba a čištění

- Tento výrobek čistěte pouze mírně navlhčeným hadříkem nepouštějícím vlákna a nepoužívejte agresivní čisticí prostředky.
- Dbejte na to, aby se do výrobku nedostala voda.

7. Vyloučení záruky

Hama GmbH & Co KG nepřebírá žádnou odpovědnost nebo záruku za škody vzniklé neodbornou instalací, montáží nebo neodborným použitím výrobku nebo nedodržováním návodu k použití a/ nebo bezpečnostních pokynů.

8. Servis a podpora

Máte otázky k produktu? Obrátte se na poradenské oddělení Hama.

Horká linka: +49 9091 502-115 (německy/anglicky)

Další podpůrné informace naleznete na adrese:

www.hama.com

9. Technické údaje

Příkon	5 V --- 2000 mA
Odběr proudu Echo Dotu	5 V --- 2100 mA
Odběr proudu USB A	5 V --- 2100 mA
Odběr proudu max. celkem	5 V --- 2100 mA
Typ baterie	3,7 V / Li-Ion
Min. kapacita	5700 mAh / 21,1 Wh
Typ. kapacita	6000 mAh / 22,2 Wh
Max. provozní doba s Echo Dotem	10 h

10. Pokyny k likvidaci

Ochrana životního prostředí:



Evropská směrnice 2012/19/EU a 2006/66/EU ustanovujete následující:

Elektrická a elektronická zařízení stejně jako baterie nepatří do domovního odpadu.

Spotřebitel se zavazuje odevzdat všechna

zařízení a baterie po uplynutí jejich životnosti do příslušných sběrů. Podrobnosti stanoví zákon příslušné země. Symbol na produktu, návod k obsluze nebo balení na toto poukazuje. Recyklací a jinými způsoby využití přispíváte k ochraně životního prostředí.

Ďakujeme, že ste sa rozhodli pre výrobok Hama. Prečítajte si všetky nasledujúce pokyny a informácie. Uchovajte tento návod na použitie pre prípadné budúce použitie. Pokiaľ výrobok predáte, dajte tento návod novému majiteľovi.

1. Vysvetlenie výstražných symbolov a upozornení



Upozornenie

Tento symbol označuje bezpečnostné upozornenie, ktoré poukazuje na určité riziká a nebezpečenstva.



Poznámka

Tento symbol označuje dodatočné informácie, alebo dôležité poznámky.

2. Ovládacie prvky a indikácie

1. Nabíjacia kolíska
2. LED indikujúce funkciu
3. Tlačidlo Power
4. Kontaktné kolíky
5. USB prípojka (výstup)
6. Prípojka mikro USB (vstup)
7. Adaptérová doska
8. Konektor mikro USB

3. Obsah balenia

- Batéria Power Pack 6000 mAh
- Nabíjací/spojovací kábel mikro USB
- Adaptérová doska mikro USB s lepiacou podložkou
- tento návod na obsluhu

4. Bezpečnostné upozornenia

- Výrobok je určený pre súkromné použitie v domácnosti, nie je určený na komerčné použitie.
- Chráňte výrobok pred znečistením, vlhkosťou a prehriatím a používajte ho len v suchom prostredí.
- Tento prístroj, rovnako ako všetky elektrické zariadenia, nepatrí do detských rúk!
- Výrobok nenechajte spadnúť a nevystavujte ho silným otrasom.

- Výrobok neprevádzkujte mimo svojich výkonových medzí uvedených v technických údajoch.
- Výrobok neotvárajte a nepoužívajte ho ďalej, ak je poškodený.
- Likvidujte obalový materiál okmžite podľa platných miestnych predpisov na likvidáciu odpadov.
- Akumulátor je pevne inštalovaný a nie je možné ho odstrániť, likvidujte výrobok kompletne podľa zákonných predpisov.
- Na zariadení/prístroji nerobte žiadne zmeny. Má to za následok stratu akýchkoľvek nárokov na plnenie zo záruky.

5. Prevádzka

5.1 Nabíjanie batérie Power Pack

- Spustíte nabíjanie batérie Power Pack pripojením priloženého nabíjacieho/spojovacieho kábla mikro USB na vstup mikro USB batérie Power Pack (**IN 5 V/2 A**) a vhodnú USB nabíjačku. Postupujte pritom podľa návodu na obsluhu príslušnej USB nabíjačky.
- Nabíjanie sa spustí a ukončí automaticky.
- Pred prvým použitím batériu Power Pack najprv úplne nabite.



Poznámka – kapacita

- Počas nabíjania batérie Power Packs sa neustále zobrazuje kapacita.
- Každý indikátor stavu LED zodpovedá 25 % kapacity. Trvalé svietenie LED signalizuje už dosiahnutú kapacitu. Keď sa rozsvietia tri LED diódy a štvrtá bliká, je batéria Power Pack nabitá min. na 75 %.
- Ak svietia všetky štyri indikátory stavu LED, je k dispozícii plná kapacita.
- Na zapnutie batérie Power Pack a zistenie jej aktuálnej kapacity stlačte tlačidlo batérie Power Pack.



Upozornenie – akumulátor

- Na nabíjanie používajte iba vhodné USB nabíjačky.
- Poškodené nabíjačky ďalej nepoužívajte, ani sa ich nepokúšajte opraviť.
- Zabráňte prebitiu alebo úplnému vybitiu výrobu.
- Vyhýbajte sa skladovaniu, nabíjaniu a používaniu pri extrémnych teplotách.
- Pri dlhšom uskladnení zariadenie pravidelne dobíjajte (min. štvrtročne).
- Batériu Power Pack nikdy nenabíjajte cez USB port počítača/notebooku.

5.2 Napájanie zariadenia Echo Dot

Spojte konektor mikro USB adaptérovej dosky s prípojkou mikro USB vášho zariadenia Echo Dot. Stiahnite podkladový materiál z lepiacej podložky a upevnite adaptérovú dosku do stredu na spodnej strane zariadenia Echo Dot. Teraz umiestnite Echo Dot do nabíjacej kolisky batérie Power Pack a dbajte na to, aby nabíjacie kontakty priliehali k sebe. Kontaktné kolíky sa musia zhodovať s príslušnými kontaktnými otvormi adaptérovej dosky. Na zapnutie batérie Power Pack stlačte raz tlačidlo Power. Echo Dot je pripravené na použitie. Na vypnutie krátko 2x za sebou stlačte tlačidlo Power.



Upozornenie

Počas napájania zariadenia Echo Dot sa súčasne nesmie pripojiť žiadne smartfón/tablet na nabíjanie.

5.3 Nabíjanie koncových zariadení

- Pred nabíjaním smartfonu/tabletu musíte odobrať Echo Dot z batérie Power Pack.
- Spojte priložený nabíjací/spojovací kábel mikro USB s USB prípojkou batérie Power Pack a prípojkou mikro USB vášho koncového zariadenia (mobil, smartfón atď.).
- Za určitých okolností je priložený nabíjací/spojovací kábel nevhodný pre USB prípojku na strane koncového zariadenia. V takomto prípade použite USB kábel koncového zariadenia.

- Spustíte proces nabíjania stlačením tlačidla na batérii Power Pack. Počas procesu nabíjania zobrazia indikátory stavu LED ešte dostupnú kapacitu batérie Power Pack.
- Aktuálny stav nabitia akumulátora vášho koncového zariadenia sa zobrazuje na tomto koncovom zariadení.
- Ukončíte nabíjanie a vypnete batériu Power Pack stlačením tlačidla batérie Power Pack 2x krátko za sebou. Indikátory stavu LED zhasnú. Teraz môžete zariadenie Echo Dot opäť vložiť.
- V prípade, že nie je pripojené žiadne koncové zariadenie, vypne sa batéria Power Pack automaticky po cca 30 sekundách.



Upozornenie – pripojenie koncových zariadení

- Pred pripojením koncového zariadenia sa ubezpečte, či bude dostatočne zásobované dodávkou prúdu z batérie Power Pack.
- Zabezpečte, aby celkový odber prúdu všetkých pripojených koncových zariadení neprekročil 2100 mA.
- Dodržiavajte upozornenia uvedené v návode na používanie vášho koncového zariadenia.
- Bezpodmienečne rešpektujte uvedené údaje a bezpečnostné pokyny týkajúce sa napájania zariadení.



Upozornenie

- Nabíjací kábel batérie Power Pack nikdy nepripájajte súčasne na ich vstup a výstup. Môže sa tým poškodiť akumulátor.
- Počas nabíjania batérie Power Packs nepripájajte žiadne koncové zariadenia. Power Pack a pripojené koncové zariadenia sa tým môžu poškodiť.

6. Údržba a starostlivosť

- Na čistenie tohto výrobku používajte len navlhčenú utierku, ktorá nepúšťa vlákna a nepoužívajte žiadne agresívne čistiace prostriedky.
- Dbajte na to, aby do výrobku nevnikla voda.

7. Vylúčenie záruky

Firma Hama GmbH & Co KG neručí/nezodpovedá za škody vyplývajúce z neodbornej inštalácie, montáže alebo neodborného používania výrobku alebo z nerešpektovania návodu na používanie a/alebo bezpečnostných pokynov.

8. Servis a podpora

S otázkami týkajúcimi sa výrobku sa prosím obráťte na poradenské oddelenie firmy Hama.

Hotline: +49 9091 502-115 (nem./angl.)

Ďalšie informácie o podpore nájdete tu:

www.hama.com

9. Technické údaje

Odber prúdu	5 V --- 2000 mA
Dodávka prúdu Echo Dot	5 V --- 2100 mA
Dodávka prúdu USB A	5 V --- 2100 mA
Dodávka prúdu max. celkovo	5 V --- 2100 mA
Typ batérie	3,7 V / Li-Ion
Min. kapacita	5700 mAh / 21,1 Wh
Typ. kapacita	6000 mAh / 22,2 Wh
Max. prevádzková doba s Echo Dot	10 h

10. Pokyny pre likvidáciu

Ochrana životného prostredia:



Európska smernica 2012/19/EU a 2006/66/EU stanovuje: Elektrické a elektronické zariadenia, rovnako ako batérie sa nesmú vyhadzovať do domáceho odpadu.

Spotrebiteľ je zo zákona povinný zlikvidovať elektrické a elektronické zariadenia, rovnako ako batérie na miesta k tomu určené. Symbolizuje to obrázok v návode na použitie, alebo na balení výrobku. Opätovným zužitkovaním alebo inou formou recyklácie starých zariadení/batérií prispievate k ochrane životného prostredia.

Agradecemos que se tenha decidido por este produto Hamal!

Antes de utilizar o produto, leia completamente estas indicações e informações. Guarde, depois, estas informações num local seguro para consultas futuras. Se transmitir o produto para um novo proprietário, entregue também as instruções de utilização.

1. Descrição dos símbolos de aviso e das notas



Aviso

É utilizado para identificar informações de segurança ou chamar a atenção para perigos e riscos especiais.



Nota

É utilizado para identificar informações adicionais ou notas importantes.

2. Elementos de comando e indicadores

1. Base de carregamento
2. LED de função
3. Botão Power
4. Pinos de contacto
5. Ligação USB (Out)
6. Entrada micro USB (In)
7. Placa adaptadora
8. Ficha micro USB

3. Conteúdo da embalagem

- Power Pack 6000 mAh
- Cabo de carregamento/ligação micro USB
- Placa adaptadora micro USB com base adesiva
- Este manual de instruções

4. Indicações de segurança

- O produto está previsto apenas para utilização doméstica e não comercial.
- Proteja o produto contra sujidade, humidade e sobreaquecimento e utilize-o somente em ambientes secos.
- Este aparelho não pode ser manuseado por crianças, tal como qualquer aparelho eléctrico!

- Não deixe cair o produto nem o submeta a choques fortes.
- Não utilize o produto fora dos limites de desempenho indicados nas especificações técnicas.
- Não abra o produto nem o utilize caso este esteja danificado.
- Elimine imediatamente o material da embalagem em conformidade com as normas locais aplicáveis.
- A bateria está instalada de forma fixa e não pode ser removida. Elimine o produto completo de acordo com a legislação em vigor.
- Não efectue modificações no aparelho. Perda dos direitos de garantia.

5. Operação

5.1. Carregamento do Power Pack

- Inicie o processo de carregamento do Power Pack, ligando o cabo de carregamento/ligação micro USB fornecido à entrada micro USB do Power Pack (**IN 5V/2A**) e a um carregador USB adequado. Para tal, consulte o manual de instruções do carregador USB utilizado.
- O processo de carregamento inicia-se e termina automaticamente.
- Antes da primeira utilização, carregue o Power Pack na totalidade.



Nota – Capacidade

- Durante o processo de carregamento do Power Pack, a capacidade é apresentada continuamente.
- Cada LED de estado corresponde a 25% da capacidade. Se o LED acender permanentemente, isso indica a capacidade já alcançada. Se ficarem acesos três LED e o quarto pisca, o Power Pack está, no mínimo, 75% carregado.
- Se ficarem acesos os quatro LED de estado, está disponível a capacidade total.
- Pressione o botão do Power Pack para ligá-lo e verificar a respetiva capacidade atual do Power Pack.



Aviso – Bateria

- Utilize somente carregadores USB adequados para carregar.
- De modo geral, não utilize carregadores que apresentem danos nem tente repará-los.
- Não submeta o produto a um carregamento excessivo ou a um descarregamento completo.
- Evite guardar, carregar e utilizar a bateria sob temperaturas extremas.
- Em caso de um período de armazenamento prolongado, carregue a bateria regularmente (pelo menos, trimestralmente).
- Nunca carregue o Power Pack através da porta USB de um PC/portátil.

5.2 Alimentação do Echo Dot

Conecte a ficha micro USB da placa adaptadora à ligação micro USB do seu Echo Dot. Agora, remova o material de suporte da base adesiva e fixe a placa adaptadora no centro do lado inferior do Echo Dot. Em seguida, posicione o Echo Dot na base de carregamento do Power Pack e preste atenção para que os contactos de carregamento estejam alinhados entre si. Os pinos de contacto têm de encaixar nas reentrâncias de contacto previstas da placa adaptadora. Prima o botão Power uma vez para ligar o Power Pack. O Echo Dot está agora operacional. Para desligar, prima o botão Power duas vezes seguidas por breves instantes.



Aviso

Durante a alimentação do Echo Dot, nenhum smartphone/tablet pode estar conectado para ser carregado.

5.3 Carregamento de dispositivos

- Antes do carregamento do smartphone/tablet, é necessário remover o Echo Dot do Power Pack.
- Conecte o cabo de carregamento/ligação micro USB fornecido à ligação USB do Power Pack e à ligação micro USB do seu dispositivo (telemóvel, smartphone, etc.).

- Em determinados casos, o cabo de carregamento/ligação juntamente fornecido não é apropriado para a entrada USB do dispositivo. Nesse caso, utilize o cabo USB do dispositivo.
- Inicie o processo de carregamento, pressionando o botão do Power Pack. Durante o processo de carregamento, os LED de estado indicam a capacidade ainda disponível do Power Pack.
- O estado de carregamento atual da bateria do seu dispositivo é indicado no mesmo.
- Termine o processo de carregamento e desligue o Power Pack, pressionando o botão do Power Pack duas vezes seguidas por breves instantes. Os LED de estado apagam-se. Agora, pode voltar a colocar o Echo Dot.
- Caso não seja conectado um dispositivo, o Power Pack desliga-se automaticamente após aprox. 30 segundos.



Aviso – Ligação de dispositivos

- Antes da ligação de um dispositivo, verifique se este pode ser alimentado de forma suficiente com a corrente de saída do Power Pack.
- Certifique-se de que o consumo de corrente total de todos os dispositivos ligados não excede 2100 mA.
- Respeite as indicações apresentadas no manual de instruções do dispositivo.
- É importante que respeite as informações e indicações de segurança fornecidas nos mesmos relativamente à alimentação dos seus dispositivos.



Aviso

- Nunca ligue o cabo de alimentação do Power Pack à respetiva entrada e saída em simultâneo. A bateria pode ficar danificada.
- Durante o processo de carregamento do Power Pack, não ligue dispositivos. Tal poderia danificar o Power Pack e os dispositivos ligados ao mesmo.

6. Manutenção e conservação

- limpe o produto apenas com um pano sem fiapos ligeiramente humedecido e não utilize produtos de limpeza agressivos.
- Certifique-se de que não entra água para dentro do produto.

7. Exclusão de garantia

A Hama GmbH & Co KG não assume qualquer responsabilidade ou garantia por danos provocados pela instalação, montagem ou manuseamento incorrectos do produto e não observação do das instruções de utilização e/ou das informações de segurança.

8. Contactos e apoio técnico

Em caso de dúvidas sobre o produto, contacte o serviço de assistência ao produto da Hama.
Linha de apoio ao cliente: +49 9091 502-115
(alemão/inglês)

Para mais informações sobre os serviços de apoio ao cliente, visite: www.hama.com

9. Especificações técnicas

Consumo de energia	5 V --- 2000 mA
Corrente de saída Echo Dot	5 V --- 2100 mA
Corrente de saída USB A	5 V --- 2100 mA
Corrente de saída máx. total	5 V --- 2100 mA
Tipo de bateria	3,7 V / Li-Ion
Capacidade mín.	5700 mAh / 21,1 Wh
Capacidade típ.	6000 mAh / 22,2 Wh
Tempo de funcionamento máx. com Echo Dot	10 h

10. Indicações de eliminação

Nota em Protecção Ambiental:



Após a implementação da directiva comunitária 2012/19/EU e 2006/66/EU no sistema legal nacional, o seguinte aplica-se: Os aparelhos eléctricos e electrónicos, bem como baterias, não podem ser eliminados juntamente com o lixo doméstico. Consumidores estão obrigados por lei a colocar os aparelhos eléctricos e electrónicos, bem como baterias, sem uso em locais públicos específicos para este efeito ou no ponto de venda. Os detalhes para este processo são definidos por lei pelos respectivos países. Este símbolo no produto, o manual de instruções ou a embalagem indicam que o produto está sujeito a estes regulamentos. Reciclando, reutilizando os materiais dos seus velhos aparelhos/baterias, esta a fazer uma enorme contribuição para a protecção do ambiente.

Bir Hama ürünü satın aldığınız için teşekkür ederiz! Biraz zaman ayırın ve önce aşağıda verilen talimatları ve bilgileri iyice okuyun. Bu kullanım kılavuzunu güvenli bir yerde saklayın ve gerektiğinde yeniden okuyun. Bu cihazı başkasına sattığınızda, bu kullanım kılavuzunu da yeni sahibine birlikte verin.

1. Uyarı sembollerinin ve uyarıların açıklanması



Uyarı

Güvenlik uyarılarını işaretlemek veya özellikle tehlikeli durumlara dikkat çekmek için kullanılır.



Not

Ek bilgileri veya önemli uyarıları işaretlemek için kullanılır

2. Kumanda elemanları ve göstergeler

1. Şarj ünitesi
2. LED'lerin fonksiyonları
3. Güç tuşu
4. Kontak pinleri
5. USB bağlantısı (Out)
6. Mikro USB bağlantısı (In)
7. Adaptör plakası
8. Mikro USB fişi

3. Paket içeriği

- Power Pack 6000 mAh
- Mikro USB şarj/bağlantı kablosu
- Yapışkan bantlı mikro USB adaptör plakası
- Bu kullanım kılavuzu

4. Güvenlik uyarıları

- Bu ürün ticari olmayan özel evsel kullanım için öngörülmüştür.
- Cihazı pisliliklere, neme ve aşırı ısınmaya karşı koruyunuz ve sadece kuru ortamlarda kullanınız.
- Bu cihaz, diğer elektrikli cihazlar gibi çocuklar tarafından kullanılmalıdır!
- Ürünü yere düşürmeyin ve çok aşırı sarsıntılara maruz bırakmayın.

- Bu ürünü teknik bilgilerde verilen kapasite sınırları dışında kullanmayın.
- Ürünün içini açmayın ve hasarlı ürünleri çalıştırmayın.
- Ambalaj malzemelerini yerel olarak geçerli talimatlara uygun olarak atık toplamaya veriniz.
- Akü sabit olarak monte edilmiştir ve çıkartılamaz, cihazın tamamını yasal direktiflere uygun olarak atık toplamaya kazandırın.
- Cihazda herhangi bir değişiklik yapmayınız. Aksi takdirde her türlü garanti hakkı kaybolur.

5. İşletme

5.1. Power Pack'in şarj edilmesi

- Power Pack'in şarj işlemini beraberindeki mikro USB şarj/bağlantı kablosunu Power Pack'lerin (IN 5V/2A) mikro USB girişine ve uygun USB şarj aletine takarak başlatın. Bunun için kullanılan USB şarj aletinin kullanım kılavuzunu dikkate alın.
- Şarj işlemi otomatik olarak başlar ve biter.
- İlk kullanımdan önce Power Pack'i öncelikle bir kereliğine tamamen şarj edin.



Not – Kapasite

- Power Pack'lerin şarj işlemi sırasında kapasite sürekli gösterilir.
- Her durum LED'i kapasitenin %25'ini belirtir. Bir LED'in sürekli yanması ulaşılan kapasiteye işaret eder. Üç LED yanıyor ve dört tanesi yanıp sönüyorsa Power Pack en az %75 şarj edilmiştir.
- Tüm dört durum LED'i yanıyor tam kapasite mevcuttur.
- Bunu açmak ve Power Pack'lerin güncel kapasitesini öğrenmek için Power Pack'lerin tuşuna basın.



Uyarı – Akü

- Şarj için sadece uygun USB şarj aleti kullanın.
- Arızalı şarj aletlerini genel olarak artık kullanmayın ve bunları tamir etmeye çalışmayın.
- Ürünü aşırı şarj etmeyin veya aşırı deşarj olmasına izin vermeyin.
- Aşırı ısılarda depolanmasını, şarj edilmesini ve kullanılmasını önleyin.
- Uzun süre depolarken düzenli olarak (en az üç ayda bir) şarj edin.
- PowerPack'i asla bilgisayar/Notebook'ların USB girişi üzerinden şarj etmeyin.

5.2 Echo Dot'ların akım beslemesi

Adaptör plakasının mikro USB konektörünü Echo Dots'unuzun mikro USB bağlantısına bağlayın. Taşıyıcı malzemeyi yapışkanlı banttan çıkarın ve adaptör plakasını Echo Dots'un alt tarafına ortalarak sabitleyin. Echo Dot'u PowerPack'lerin şarj ünitesine konumlandırın ve şarj kontaklarının üst üste gelmesine dikkat edin. Kontak pinleri, öngörülen adaptör plakasının kontak girintilerine uygun olmalıdır. PowerPack'ı açmak için güç tuşuna bir kere basın. Echo Dot artık işleme hazırdır. Kapatmak için güç tuşuna lütfen arka arkaya 2x basın.



Uyarı

Echo Dot'ların akım beslemesine şarj etmek için aynı anda akıllı telefon/tablet bağlanmamalıdır.

5.3. Cihazların şarj edilmesi

- Akıllı telefon/tabletleri şarj etmeden önce Echo Dot Power Pack'ten çıkarılmalıdır.
- Beraberindeki mikro USB şarj/bağlantı kablosunu Power Pack'lerin USB bağlantısı ve cihazınızın (cep telefonu, akıllı telefon, vb.) mikro USB bağlantısıyla birleştirin.
- Bazı koşullarda beraberinde gönderilen şarj/bağlantı kablosu cihazın USB bağlantısına uygun olmayabilir. Bu durumda cihazın USB kablosunu kullanın.

- Şarj işlemini Power Pack'lerin tuşuna basarak başlatın. Şarj işlemi sırasında durum LED'leri Power Pack'lerin hala mevcut olan kapasitesini gösterir.
- Cihazınızın güncel akü kapasitesi burada gösterilir.
- Şarj işlemini sonlandırın ve Power Pack'lerin tuşuna 2x kısa süreliğine arka arkaya basarak Power Pack'i kapatın. Durum LED'leri söner. Artık Echo Dot'u tekrar takın.
- Hiçbir cihazın bağlı olmadığı durumlar için Power Pack yakl. 30 saniye sonra otomatik olarak kapanır.



Uyarı – Cihazların bağlanması

- Bir cihazı bağlamadan önce bunun Power Pack'lerin akım çıkışıyla yeterli kadar beslenip beslenmediğini kontrol edin.
- Bağlı bütün cihazların toplam akım tüketiminin 2100 mA aşmamasını sağlayın.
- Cihazınızın kullanım kılavuzundaki uyarıları dikkate alın.
- Cihazlarınızın akım beslemesine yönelik burada belirtilen talimat ve güvenlik uyarılarını mutlaka dikkate alın.



Uyarı

- Power Pack'lerin şarj kablosunu asla bunun giriş ve çıkışına aynı anda bağlamayın. Akü bundan sonra onaylanabilir.
- Power Pack'lerin şarj işlemi sırasında hiçbir cihaz bağlamayın. Power Pack ve bağlanan cihaz bundan zarar görebilir.

6. Bakım ve temizlik

- Bu cihazı sadece lifsiz, hafif nemli bir bez ile silin ve agresif temizleyiciler kullanmayın.
- Ürünün içine su girmemesine dikkat edin.

7. Garanti reddi

Hama GmbH & Co KG şirketi yanlış kurulum, montaj ve ürünün amacına uygun olarak kullanılmaması durumunda veya kullanım kılavuzu ve/veya güvenlik uyarılarına uyulmaması sonucu oluşan hasarlardan sorumluluk kabul etmez ve bu durumda garanti hakkı kaybolur.

8. Servis ve destek

Ürünle ilgili herhangi bir sorunuz varsa, lütfen HAMA ürün danışmanlığına başvurunuz.

Hotline: +49 9091 502-115 (Alm/İng)

Diğer destek bilgileri için, bkz.: www.hama.com

9. Teknik bilgiler

akım tüketimi	5 V --- 2000 mA
Echo Dot akım çıkışı	5 V --- 2100 mA
USB A akım çıkışı	5 V --- 2100 mA
Maks. Total akım çıkışı	5 V --- 2100 mA
Batarya tipi	3,7 V / Li-Ion
Min. Kapasite	5700 mAh / 21,1 Wh
Tip. Kapasite	6000 mAh / 22,2 Wh
Maks. Echo Dot ile işletim süresi	10 h

10. Atık Toplama Bilgileri

Çevre koruma uyarısı:



Avrupa Birliği Direktifi 2012/19/EU ve 2006/66/EU ulusal yasal uygulamalar için de geçerli olduğu tarihten itibaren: Elektrikli ve elektronik cihazlarla piller normal evsel çöpe atılmamalıdır. Tüketiciler için, artık

çalışmayan elektrikli ve elektronik cihazları piller, kamuya ait toplama yerlerine veya satın alındıkları yerlere götürülmelidir. Bu konu ile ilgili ayrıntılar ulusal yasalarla düzenlenmektedir. Ürün üzerinde, kullanma kılavuzunda veya ambalajda bulunan bu sembol tüketiciyi bu konuda uyarır. Eski cihazların geri kazanımı, yapıldıkları malzemelerin değerlendirilmesi veya diğer değerlendirme şekilleri ile, çevre korumasına önemli bir katkıda bulunursunuz. Yukarıda adı geçen atık toplama kuralları Almanya'da piller ve aküler için de geçerlidir.

Vă mulțumim că ați optat pentru un produs Hama. Pentru început vă rugăm să vă lăsați puțin timp și să citiți complet următoarele instrucțiuni și indicații. Vă rugăm să păstrați manualul de utilizare la loc sigur pentru o consultare ulterioară în caz de nevoie. În caz de înstrăinare a aparatului vă rugăm să predați și acest manual noului proprietar.

1. Explicarea simbolurilor de avertizare și indicații



Avertizare

Se folosește la marcarea instrucțiunilor de siguranță sau la concentrarea atenției în caz de pericol și riscuri mari.



Instrucțiune

Se folosește pentru marcarea informațiilor și instrucțiunilor importante.

2. Elemente de comandă și afișaje

1. Stație de încărcare
2. LED-uri funcțiuni
3. Tastă Power
4. Știfturi de contact
5. Racord USB (Out)
6. Racord micro USB (In)
7. Placă de adaptare
8. Mufă micro USB

3. Conținutul pachetului

- Power Pack 6000 mAh
- Cablu micro USB de încărcare/conexiune
- Placă de adaptare micro USB cu suport adeziv
- Acest manual de utilizare

4. Instrucțiuni de siguranță

- Produsul este conceput numai pentru utilizare privată și nu profesională.
- Protejați produsul de impurități, umiditate, supraîncălzire și utilizați-l numai în mediu uscat.
- Acest aparat, ca de altfel toată aparatura electronică, nu are ce căuta în mâinile copiilor!

- Nu lăsați produsul să cadă și nu îl supuneți trepidațiilor puternice.
- Nu exploatați produsul în afara limitelor de putere indicate în datele tehnice.
- Nu deschideți produsul și nu-l utilizați în continuare în caz de deteriorare.
- Reciclarea materialului pachetului se execută conform normelor locale de salubritate în vigoare.
- Acumulatorul este montat fix și nu poate fi demontat, salubritatea produsului ca un întreg conform prevederilor legale.
- Nu executați modificări la aparat. În acest fel pierdeți orice drept la garanție.

5. Funcționare

5.1. Încărcare Power Pack

- Porniți încărcarea Power Pack prin conectarea cablului de încărcare/conexiune micro USB livrat, cu intrarea micro USB a Power Pack (**IN 5V/2A**) și un aparat de încărcare USB adecvat. Vă rugăm să respectați instrucțiunile de utilizare ale aparatului de încărcat USB.
- Încărcarea pornește și se oprește automat.
- Înaintea primei utilizări se execută încărcarea completă.



Instrucțiune – Capacitate

- În timpul procesului de încărcare capacitatea se afișează permanent.
- Fiecare LED de statut corespunde cu 25 % din capacitate. Luminarea continuă a unui LED semnifică atingerea capacității respective. Dacă trei LED-uri luminează continuu și al patrulea intermitent, Power Pack este cel puțin 75 % încărcat.
- Dacă toate cele patru LED-uri luminează continuu este disponibilă întreaga capacitate.
- Pentru aflarea actualei capacități și conectarea acesteia apăsați tasta Power Pack-ului.



Avertizare – Acumulator

- Pentru încărcare folosiți numai încărcătoare USB adecvate.
- Nu utilizați încărcătoare defecte și nu încercați să le reparați.
- Nu supraîncărcați sau descărcați complet produsul.
- Evitați depozitarea, încărcarea și utilizarea la temperaturi extreme.
- La depozitare mai îndelungată efectuați reîncărcarea la intervale regulate (cel puțin trimestrial).
- Nu încărcați niciodată Power Pack print-un port USB de la PC/notebook.

5.2 Alimentare cu curent Echo Dot

Conectați mufa micro USB de la placa de adaptare cu racordul micro USB de la Echo Dot. Îndepărtați materialul suport de la suportul adeziv și fixați placa de adaptare în centrul părții inferioare la Echo Dot. Plasați Echo Dot în stația de încărcare a Power Pack cu contactele de încărcare suprapuse. Știfturile de contact trebuie să coincidă cu golurile de contact prevăzute din placa adaptoare. Pentru pornirea Power Pack apăsați o dată tasta Power. Echo Dot este pregătit pentru funcționare. Pentru oprire apăsați de 2 ori scurt tasta Power.



Avertizare

În timpul alimentării cu curent a Echo Dot nu se conectează nici un Smartphone/tabletă pentru încărcare.

5.3. Încărcare aparate finale

- Pentru încărcarea Smartphone/tabletei, Echo Dot se scoate din Power Pack.
- Conectați cablul micro USB de încărcare/conexiune livrat cu portul USB la Power Pack și portul micro USB al aparatului final (telefon mobil, Smartphone, etc.).
- În anumite condiții cablul de încărcare/conexiune livrat nu se potrivește la conectorul USB al aparatului final.

- Porniți procesul de încărcare prin apăsarea tastei la Power Pack. În timpul încărcării LED-urile de statut afișează capacitatea disponibilă a Power Pack la momentul respectiv.
- Starea de încărcare a acumulatorului aparatului final se afișează pe acesta.
- Încărcarea poate fi întreruptă și Power Pack deconectat prin apăsarea de 2 ori scurt a tastei la Power Pack. LED-urile de statut se sting. Acum puteți utiliza din nou Echo Dot.
- În cazul în care nu se conectează nici un aparat final, Power Pack se deconectează automat după cca 30 secunde.



Avertizare – Conectare aparate finale

- Înainte de conectarea unui aparat final verificați dacă acesta poate fi suficient alimentat cu curentul de ieșire de la Power Pack.
- Consum de curent al tuturor aparatelor finale conectate nu trebuie să depășească 2100 mA.
- Vă rugăm să respectați indicațiile din manualul de utilizare al aparatului final.
- Vă rugăm să respectați întocmai specificațiile tehnice și indicațiile de siguranță în privința alimentării cu curent ale aparatelor.



Avertizare

- Nu conectați cablul de încărcare simultan la intrarea și ieșirea Power Pack. Prin această acțiune acumulatorul se poate defecta.
- Nu conectați aparate finale la Power Pack în timpul încărcării acestuia. Prin această acțiune se pot defecta atât aparatele finale conectate cât și Power Pack.

6. Întreținere și revizie

- Curățați acest produs numai cu o cârpă fără scame, puțin umedă și nu folosiți detergenți agresivi.
- Aveți grijă să nu între apă în produs.

7. Excludere de garanție

Hama GmbH & Co KG nu își asumă nici o răspundere sau garanție pentru pagube cauzate de montarea, instalarea sau folosirea necorespunzătoare a produsului sau nerespectarea instrucțiunilor de folosire sau/și a instrucțiunilor de siguranță.

8. Service și suport

Dacă aveți întrebări adresați-vă la Hama consultantă privind produsul.

Hotline: +49 9091 502-115 (Ger./Ang.)

Alte informații de suport găsiți aici:

www.hama.com

9. Date tehnice

Consum de curent	5 V \approx 2000 mA
Curent de ieșire Echo Dot	5 V \approx 2100 mA
Curent de ieșire USB A	5 V \approx 2100 mA
Consum de curent max. total	5 V \approx 2100 mA
Tip baterie	3,7 V / Li-Ion
Capacitate min.	5700 mAh / 21,1 Wh
Tip min.	6000 mAh / 22,2 Wh
Durată de funcționare max. cu Echo Dot	10 h

10. Informații pentru reciclare

Instrucțiuni pentru protecția mediului înconjurător:



Din momentul aplicării directivelor europene 2012/19/EU și 2006/66/EU în dreptul național sunt valabile următoarele:
Aparatele electrice și electronice nu pot fi salubrizate cu gunoiul menajer.

Consumatorul este obligat conform legii să predea aparatele electrice și electronice la sfârșitul duratei de utilizare la locurile de colectare publice sau înapoi de unde au fost cumpărate.

Detaliile sunt reglementate de către legislația țării respective. Simbolul de pe produs, în instrucțiunile de utilizare sau pe ambalaj indică aceste reglementări. Prin reciclarea, revalorificarea materialelor sau alte forme de valorificare a aparatelor scoase din uz aduceți o contribuție importantă la protecția mediului nostru înconjurător.

Tack för att du valt att köpa en Hama produkt. Ta dig tid och läs först igenom de följande anvisningarna och hänvisningarna helt och hållet. Förvara sedan den här bruksanvisningen på en säker plats för att kunna titta i den när det behövs. Om du gör dig av med apparaten ska du lämna bruksanvisningen till den nya ägaren.

1. Förklaring av varningssymboler och hänvisningar



Varning

Används för att markera säkerhetshänvisningar eller för att rikta uppmärksamheten mot speciella faror och risker.



Hänvisning

Används för att markera ytterligare information eller viktiga hänvisningar.

2. Manöverelement och indikeringar

1. Laddningsfack
2. Funktionslysdioder
3. Power-knapp
4. Kontaktstift
5. USB-anslutning (out)
6. Micro USB-anslutning (in)
7. Adapterplatta
8. Micro USB-kontakt

3. Förpackningens innehåll

- Power Pack 6 000 mAh
- Micro USB-laddnings-/anslutningskabel
- Micro USB-adapterplatta med häftdyna
- Den här bruksanvisningen

4. Säkerhetsanvisningar

- Produkten är avsedd för privat hemanvändning, inte yrkesmässig användning.
- Skydda produkten mot smuts, fukt och överhettning och använd den bara i inomhusmiljöer.
- Precis som alla elektriska apparater ska även denna förvaras utom räckhåll för barn!

- Tappa inte produkten och utsätt den inte för kraftiga vibrationer.
- Använd inte produkten utöver de effektgränser som anges i den tekniska datan.
- Öppna inte produkten och använd den inte mer om den är skadad.
- Kassera förpackningsmaterialet direkt enligt lokalt gällande kasseringsregler.
- Det uppladdningsbara batteriet är fast monterat och kan inte tas bort. Kassera hela produkten enligt de lagstadgade bestämmelserna.
- Förändra ingenting på produkten. Då förlorar du alla garantianspråk.

5. Användning

5.1. Ladda Power Pack

- Starta laddningen av Power Pack genom att ansluta den medföljande Micro USB-laddnings-/anslutningskabeln till Micro USB-ingången på Power Pack (**IN 5V/2A**) och till en lämplig USB-laddare. Se bruksanvisningen till den USB-laddare som används.
- Laddningen startar och stängs av automatiskt.
- Ladda Power Pack helt innan den används för första gången.



Information – kapacitet

- Under laddningen visas hela tiden kapaciteten hos Power Pack.
- Varje statuslysdiod motsvarar 25 % av kapaciteten. Den kapacitet som har uppnåtts visas genom att en lysdiod lyser med fast ljus. När tre lysdioder lyser och den fjärde blinkar är Power Pack laddad till minst 75 %.
- När alla fyra statuslysdioder lyser är full kapacitet tillgänglig.
- Tryck på knappen på Power Pack för att slå på den och kontrollera aktuell kapacitet i Power Pack.



Varning – uppladdningsbart batteri

- Använd endast lämpliga USB-laddare för laddningen.
- Använd inte defekta laddare och försök inte laga dem.
- Överladda eller djupurladda inte produkten.
- Undvik lagring, laddning och användning vid extrema temperaturer.
- Ladda batteriet regelbundet vid längre tids lagring (minst en gång i kvartalet).
- Ladda aldrig Power Pack via en USB-port på en stationär/bärbar dator.

5.2 Strömförsörjning av Echo Dot

Anslut adapterplattans Micro USB-kontakt till Echo Dots Micro USB-anslutning. Dra av skyddsfilmerna från häftdynan och fäst adapterplattan i mitten på undersidan av Echo Dot. Placera Echo Dot i Power Packs laddningsfack och se till att laddningskontaktarna ligger mot varandra. Kontaktstiften måste överensstämma med de för ändamålet avsedda kontaktsparningarna på adapterplattan. Tryck en gång på Power-knappen för att starta Power Pack. Echo Dot är nu redo att användas. Tryck två gånger kort efter varandra på Power-knappen för att stänga av.



Varning

Medan Echo Dot är ansluten till strömförsörjningen får ingen smartphone/surfplatta anslutas och laddas samtidigt.

5.3. Ladda perifera enheter

- Innan en smartphone/surfplatta laddas måste Echo Dot tas ut ur Power Pack.
- Anslut den medföljande Micro USB-laddnings-/anslutningskabeln till Power Packs USB-anslutning och till enhetens Micro USB-anslutning (mobil, smartphone etc.).
- I vissa fall kan det hända att den medföljande laddnings-/anslutningskabeln inte passar till enhetens USB-anslutning. Använd då enhetens USB-kabel.

- Starta laddningen genom att trycka på knappen på Power Pack. Under laddningen visar statuslysdioderna kvarvarande kapacitet hos Power Pack.
- Den aktuella batteriladdningen visas på respektive enhet.
- Avsluta laddningen och stäng av Power Pack genom att trycka kort 2 gånger efter varandra på knappen på Power Pack. Statuslysdioderna slocknar. Nu kan Echo Dot sättas in igen.
- Om ingen enhet ansluts stängs Power Pack automatiskt av efter ca 30 sekunder.



Varning – anslutning av enheter

- Kontrollera innan en perifer enhet ansluts om denna kan få tillräcklig strömförsörjning via Power Pack.
- Säkerställ att den totala strömförbrukningen för alla anslutna enheter inte överskrider 2 100 mA.
- Beakta anvisningarna i bruksanvisningen till enheten.
- Beakta uppgifterna och säkerhetsanvisningarna som finns om enheternas strömförsörjning.



Varning

- Anslut aldrig Power Packs laddningskabel till dess in- och utgång samtidigt. Det uppladdningsbara batteriet kan annars skadas.
- Anslut inga perifera enheter under pågående laddning av Power Pack. Det kan leda till att Power Pack och de anslutna enheterna skadas.

6. Service och skötsel

- Använd bara en luddfri, lätt fuktad trasa till produktens rengöring och använd inga aggressiva rengöringsmedel.
- Var noga med att det inte tränger in vatten i produkten.

7. Garantifriskrivning

Hama GmbH & Co KG övertar ingen form av ansvar eller garanti för skador som beror på olämplig installation, montering och olämplig produktanvändning eller på att bruksanvisningen och/eller säkerhetsanvisningarna inte följs.

8. Service och support

Kontakta Hama produktrådgivning om du har frågor om produkten.

Hotline: +49 9091 502-115 (ty/eng)

Du hittar mer support-information här:

www.hama.com

9. Tekniska data

Strömförbrukning	5 V --- 2000 mA
Utgångsström Echo Dot	5 V --- 2100 mA
Utgångsström USB A	5 V --- 2100 mA
Utgångsström max. totalt	5 V --- 2100 mA
Batterityp	3,7 V / Li-jon
Min. kapacitet	5700 mAh / 21,1 Wh
Typ. kapacitet	6000 mAh / 22,2 Wh
Max. drifttid med Echo Dot	10 h

10. Kasseringshänvisningar

Not om miljöskydd:



Efter implementeringen av EU direktiv 2012/19/EU och 2006/66/EU i den nationella lagstiftningen, gäller följande: Elektriska och elektroniska apparater samt batterier får inte kastas i hushållssoptorna.

Konsumenterna är skyldiga att återlämna elektriska och elektroniska apparater samt batterier vid slutet av dess livslängd till, för detta ändamål, offentliga uppsamlingsplatser. Detaljer för detta definieras via den nationella lagstiftningen i respektive land. Denna symbol på produkten, instruktionsmanualen eller på förpackningen indikerar att produkten innefattas av denna bestämmelse. Genom återvinning och återanvändning av material/batterier bidrar du till att skydda miljön och din omgivning.

Suurkiitos, että valitsit Hama-tuotteen. Varaa aikaa ja lue seuraavat ohjeet ensin kokonaan läpi. Säilytä sen jälkeen tämä käyttöohje varmassa paikassa, jotta voit tarvittaessa tarkistaa siitä eri asioita. Jos luovut laitteesta, anna tämä käyttöohje sen mukana uudelle omistajalle.

1. Varoitusten ja ohjeiden selitykset



Varoitus

Käytetään turvaohjeiden merkitsemiseen ja huomion kiinnittämiseen erityisiin varoihin ja riskeihin.



Ohje

Käytetään lisätietojen tai tärkeiden ohjeiden merkitsemiseen

2. Käyttöelementit ja näytöt

1. Latausalusta
2. Toiminto-LEDit
3. Virtapainike
4. Kontaktitapit
5. USB-liitäntä (Out)
6. Micro-USB-liitäntä (In)
7. Sovitinlevy
8. Micro-USB-pistoke

3. Pakkauksen sisältö

- Varavirtalähde 6000 mAh
- Micro-USB-lataus-/liitäntäjohto
- Micro-USB-sovitinlevy ja tarratyyny
- Tämä käyttöohje

4. Turvaohjeet

- Tuote on tarkoitettu yksityiseen, ei-kaupalliseen kotikäyttöön.
- Suojaa tuote lialta, kosteudelta ja ylikuumenemiselta ja käytä tuotetta vain kuivassa ympäristössä.
- Tämä laite kuten muutkaan sähkölaitteet eivät kuulu lasten käsiin!
- Älä päästä laitetta putoamaan, äläkä altista sitä voimakkaalle tärinälle.

- Älä käytä tuotetta sen teknisissä tiedoissa ilmoitettujen suorituskykyrajojen ulkopuolella.
- Älä avaa tuotetta, äläkä käytä sitä enää, jos se on vaurioitunut.
- Hävitä pakkausmateriaalit heti paikallisten jätehuoltomääräysten mukaisesti.
- Akku on asennettu kiinteästi, eikä sitä voi irrottaa. Hävitä tuote kokonaisuena voimassa olevien määräysten mukaisesti.
- Älä tee muutoksia laitteeseen. Muutosten tekeminen aiheuttaa takuun raukeamisen.

5. Käyttö

5.1. Varavirtalähteen lataaminen

- Käynnistä varavirtalähteen lataus liittämällä toimitukseen sisältyvä Micro-USB-lataus-/liitäntäjohto varavirtalähteen Micro-USB-tuloon (**IN 5V/2A**) ja liittämällä varavirtalähde soveltuvaan USB-latauslaitteeseen. Noudata USB-latauslaitteen käyttöohjetta.
- Lataus alkaa ja päättyy automaattisesti.
- Lataa varavirtalähde täyteen ennen ensimmäistä käyttöönottoa.

Ohje – kapasiteetti

- Varavirtalähteen lataamisen aikana kapasiteetti näkyy koko ajan.
- Jokainen tila-LED vastaa 25 %:a kapasiteetista. Jos yksi LED palaa jatkuvasti, se merkitsee, että sen verran kapasiteettia on jo saavutettu. Jos kolme LEDiä palaa ja neljäs vilkkuu, on varavirtalähde ladattu vähintään 75 %:iin.
- Jos kaikki neljä tila-LEDiä palavat, on koko kapasiteetti käytettävissä.
- Paina varavirtalähteen virtapainiketta kytkeäksesi varavirtalähteen päälle ja saadaksesi selville varavirtalähteen sen hetkisen kapasiteetin.



Varoitus – akku

- Käytä lataamiseen vain tarkoitukseen sopivia USB-latauslaitteita.
- Älä käytä viallisia latauslaitteita äläkä yritä korjata niitä.
- Älä lataa tuotetta liikaa äläkä anna sen purkautua kokonaan.
- Vältä säilytystä, lataamista ja käyttöä äärimmäisissä lämpötiloissa.
- Jos akkua säilytetään pitkiä aikoja, se tulee ladata säännöllisin väliajoin (vähintään neljännesvuosittain).
- Älä koskaan lataa varavirtalähdettä tietokoneen / kannettavan tietokoneen USB-portista.

5.2 Echo Dotin virransyöttö

Liitä sovitinlevyn Micro-USB-pistoke Echo Dotin Micro-USB-liitäntään. Irrota sen jälkeen tarratynny suojakalvo ja kiinnitä sovitinlevy Echo Dotin alapuolen keskelle. Sijoita Echo Dot sen jälkeen varavirtalähteen latauslustaan ja varmista, että latauskontaktit ovat kiinni toisissaan. Kontaktitapien on osuttava yhteen sovitinlevyn vastaavien kontaktiaukkojen kanssa. Kytke varavirtalähde päälle painamalla kerran virtapainiketta. Echo Dot on nyt käyttövalmis. Paina virtapainiketta kaksi kertaa virran pois kytkemiseksi.



Varoitus

Älypuhelin/tabletti ei saa olla ladattavana samanaikaisesti Echo Dotin virransyötön aikana.

5.3. Päätelaitteiden lataaminen

- Echo Dot on irrotettava varavirtalähteestä ennen älypuhelimien/tablettien lataamista.
- Liitä toimitukseen sisältyvä Micro-USB-lataus-/liitäntäjohto varavirtalähteen USB-liitäntään ja päätelaitteen (matkapuhelin, älypuhelin, jne.) USB-liitäntään kanssa.
- Toimitukseen sisältyvä lataus-/liitäntäkaapeli ei välttämättä sovi aina päätelaitteen USB-liitäntään. Silloin on käytettävä päätelaitteen USB-kaapelia.

- Aloita lataaminen painamalla varavirtalähteen painiketta. Lataamisen aikana tila-LEDit näyttävät varavirtalähteen vielä käytettävissä olevan kapasiteetin.
- Päätelaitteen akun sen hetkinen lataustila näytetään varavirtalähteessä.
- Lopeta lataaminen ja sammuta varavirtalähde painamalla varavirtalähteen virtapainiketta lyhyesti kaksi kertaa peräkkäin. Tila-LEDit sammuvat. Nyt voit käyttää Echo Dotia jälleen.
- Jos mitään päätelaitetta ei liitetä, varavirtalähde sammuu automaattisesti noin 30 sekunnin kuluttua.



Varoitus – päätelaitteiden liitäntä

- Varmista ennen päätelaitteen liittämistä, että se saa varavirtalähteestä riittävästi virtaa.
- Varmista, ettei kaikkien liitettyjen päätelaitteiden yhteenlaskettu virrankulutus ole yli 2100 mA.
- Noudata päätelaitteen käyttöohjetta.
- Laitteiden sähkönsyöttöä koskevat ohjeet ja turvallisuusohjeet on ehdottomasti otettava huomioon.



Varoitus – akku

- Älä koskaan liitä varavirtalähteen latauskaapeli samanaikaisesti sen tulon ja lähtöön. Se voi vaurioittaa akkua.
- Älä liitä päätelaitteita varavirtalähteen lataamisen aikana. Se voi vaurioittaa varavirtalähdettä ja kytkettyjä päätelaitteita.

6. Hoito ja huolto

- Puhdista tämä tuote ainoastaan nukkaamattomalla, kevyesti kostutetulla liinalla äläkä käytä syövyttäviä puhdistusaineita.
- Varmista, ettei tuotteen sisään pääse vettä.

7. Vastuun rajoitus

Hama GmbH & Co KG ei vastaa millään tavalla vahingoista, jotka johtuvat epäasianmukaisesta asennuksesta tai tuotteen käytöstä tai käyttöohjeen ja/tai turvaohjeiden vastaisesta toiminnasta.

8. Huolto ja tuki

Tuotetta koskevista kysymyksistä pyydämme kääntymään Haman tuoteneuvonnan puoleen.

Tukilinja: +49 9091 502-115 (saksa/englanti)

Lisää tukitietoja on osoitteessa www.hama.com

9. Tekniset tiedot

Virrankulutus	5 V --- 2000 mA
Echo Dotin ulostuloteho	5 V --- 2100 mA
USB A:n ulostuloteho	5 V --- 2100 mA
Suurin kokonaisvirransyöttö	5 V --- 2100 mA
Paristotyyppi	3,7 V/Li-Ion
Min. Kapasiteetti	5700 mAh/21,1 Wh
Tyyp. Kapasiteetti	6000 mAh/22,2 Wh
Maks. käyttöaika Echo Dotin kanssa	10 h

10. Hävittämisohjeet

Ympäristönsuojelua koskeva ohje:



Siitä lähtien, kun Euroopan unionin direktiivi 2012/19/EU ja 2006/66/EU otetaan käyttöön kansallisessa lainsäädännössä, pätevät seuraavat määräykset: Sähkö- ja elektroniikkalaitteita

ja paristoja ei saa hävittää talousjätteen mukana. Kuluttajalla on lain mukaan velvollisuus toimittaa sähkö- ja elektroniikkalaitteet niiden käyttöäin päätyttyä niille varattuihin julkisiin keräyspisteisiin tai palauttaa ne myyntipaikkaan. Tähän liittyvistä yksityiskohdista säädetään kulloisenkin osavaltion laissa. Näistä määräyksistä mainitaan myös tuotteen symbolissa, käyttöohjeessa tai pakkauksessa. Uudelleenkäytöllä, materiaalien/paristoja uudelleenkäytöllä tai muilla vanhojen laitteiden uudelleenkäyttötavoilla on tärkeä vaikutus yhteisen ympäristömme suojelussa.

hama®

Hama GmbH & Co KG
86652 Monheim / Germany
www.hama.com

CE

All listed brands are trademarks of the corresponding companies. Errors and omissions excepted, and subject to technical changes. Our general terms of delivery and payment are applied.

00181515/09.18