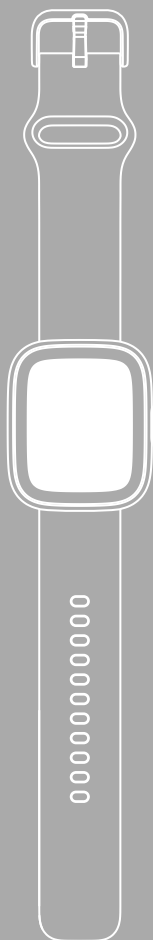


SMARTWATCH

Smartwatch 4000



H Használati útmutató





1. Figyelmeztető jelzések és megjegyzések magyarázata	3
2. A csomag tartalma	3
3. Biztonsági utasítások	4
4. Kezelőelemek	6
5. Első lépések	7
5.1 Feltöltés	7
5.2 Felhelyezés és bekapcsolás	8
5.3 Kikapcsolás	8
6. Az okosóra beállítása	9
6.1 "Hama FIT move" alkalmazás letöltése	9
6.2 Az okosóra és az okostelefon párosítása	10
7. Az okosóra kezelése	12
7.1 Használati tudnivalók	14
8. Karbantartás és ápolás	15
9. Szavatosság kizárása	15
10. Támogatott nyelvek	15
11. Műszaki adatok	15
12. Ártalmatlanítási előírások	16
13. Megfelelőségi nyilatkozat	16

Köszönjük, hogy Hama terméket választott!

Szánjon rá időt, és első teendőként olvassa el az alábbi utasításokat és megjegyzéseket. A későbbiekben tartsa biztonságos helyen ezt az útmutatót, hogy szükség esetén bármikor használhassa referenciaként.

Új okosórája ideális társ az egészséges életmódhoz, illetve egész nap motiválja Önt a mozgásra. Az időpont és dátum kijelzője mellett lépésszám-, pulzusszám- és égetett-kalória-adatokat gyűjt. Az okostelefonjával való *Bluetooth*[®]-on keresztül, vezeték nélkül fennálló kapcsolat lehetővé teszi, hogy a hozzátartozó "Hama FIT move" alkalmazáson rögzítthesse az adatokat, így folyamatosan nyomon követheti sikereit. Itt ellenőrizheti, hogy mikor érte el személyes edzetségi célját!

1. Figyelmeztető jelzések és megjegyzések magyarázata

Figyelmeztetés



A biztonsági utasítások jelölésére használjuk, illetve hogy felhívjuk a figyelmet a különleges veszélyekre és kockázatokra.

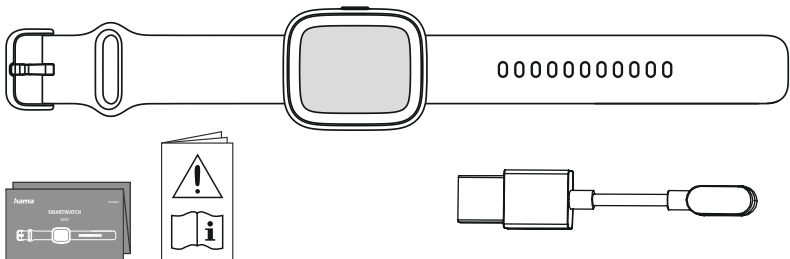
Megjegyzés



Akkor használjuk, ha kiegészítő információkat közlünk, vagy fontos tudnivalóra hívjuk fel a figyelmet.

2. A csomag tartalma

- "Smartwatch 4000" okosóra
- 1 db USB töltőkábel
- Rövid használati útmutató
- Biztonsági adatlap





3. Biztonsági utasítások

Figyelmeztetés



Szánjon rá időt, és első teendőként olvassa el végig az alábbi utasításokat és megjegyzéseket. A termék használatára vonatkozó információkat ebben a használati útmutatóban találja.

- A termék magánjellegű, nem üzleti célú alkalmazásra készült.
- A terméket kizárólag a rendeltetési céljára használja.
- Óvja a terméket szennyeződéstől, nedvességtől és túlmelegedéstől, és kizárólag száraz környezetben használja.
- Ne üzemeltesse a terméket közvetlenül fűtés, más hőforrás közelében vagy közvetlen napsugárzásnál.
- Ne üzemeltesse a terméket a műszaki adatokban megadott teljesítményhatárokon túl.
- Ne használja a terméket olyan helyen, ahol elektronikus készülékek használata nem megengedett.
- Az akkumulátor állandó beszerelésű és nem távolítható el.
- Ne nyissa ki a terméket, és sérülés esetén ne üzemeltesse tovább.
- Ne kísérlelje meg a készüléket saját kezűleg karbantartani vagy javítani. Minden karbantartási munkát bizzon illetékes szakemberre.
- Ne ejtse le a terméket és ne tegye ki erős rázkódásnak.
- Ne végezzen semmilyen módosítást a terméken. Ebben az esetben minden garanciaigény megszűnik.
- Azonnal selejtezze le a csomagolóanyagot a helyileg érvényes hulladékkezelési előírások szerint.
- Ne dobja tűzbe az akkumulátort, ill. a terméket.
- Ne módosítsa és/vagy deformálja/hevitse/szedje szét az akkumulátorokat/elemeket.
- Ne hagyja, hogy gépjárművel vagy sporteszközzel való utazása közben a termék elterelje a figyelmét a közlekedési helyzetről és a környezetéről.
- Forduljon orvoshoz, mielőtt edzőprogramba kezdene.
- Az edzés közben folyamatosan figyeljen teste reakcióira, és sürgős esetben hívjon orvost.
- Kérjen orvosi tanácsot, ha egészségügyi problémái vannak, mégis használni kívánja a terméket.
- A termék csak használati tárgy, nem orvosi készülék. Ennélfogva sem diagnózis felállítására, sem bármilyen terápiára, gyógyításra vagy betegségmegelőzésre nem alkalmas.
- A hosszabb idejű bőrrel való érintkezés bőrirritációkat és allergiát okozhat. Ha a tünetek hosszabb ideig fennállnak, keressen fel egy orvost.
- Ez a termék nem gyermekjáték. Lenyelhető apró alkatrészeket tartalmaz, amelyek miatt fulladás veszélye állhat fenn.
- A terméket csak mérsékelt időjárási körülmények között használja.



Áramütés veszélye



- Ne nyissa ki a terméket, és sérülés esetén ne üzemeltesse tovább.
- Ne használja a terméket, ha az AC-adapter, a csatlakozókábel, vagy a hálózati kábel megsérült.
- Ne kísérelje meg a készüléket saját kezűleg karbantartani vagy megjavítani. Minden karbantartási munkát bizzon illetékes szakemberre.

Figyelmeztetés – Szívritmus-szabályozók



A termék mágneses erőteret kelt. Mielőtt ezt a terméket szívritmus-szabályozót viselő személyek használnák, kérjük ki orvos tanácsát arról, hogy a termék befolyásolhatja-e a szívritmus-szabályozó működését.

Megjegyzés – Légi közlekedés



- Ez a termék folyamatos rádióadó. Felhívjuk figyelmét, hogy a légi közlekedésben a rádióadók szállítása és használata a repülés bizonyos szakaszaiban (pl. fel-és leszállás) biztonsági okokból nem megengedett.
- A légi utazás előtt tájékozódjon a légitársaságnál arról, hogy magával viheti-e fészkeskövetőjét. Kétségek esetén hagyja otthon a terméket.

Figyelmeztetés – akkumulátor

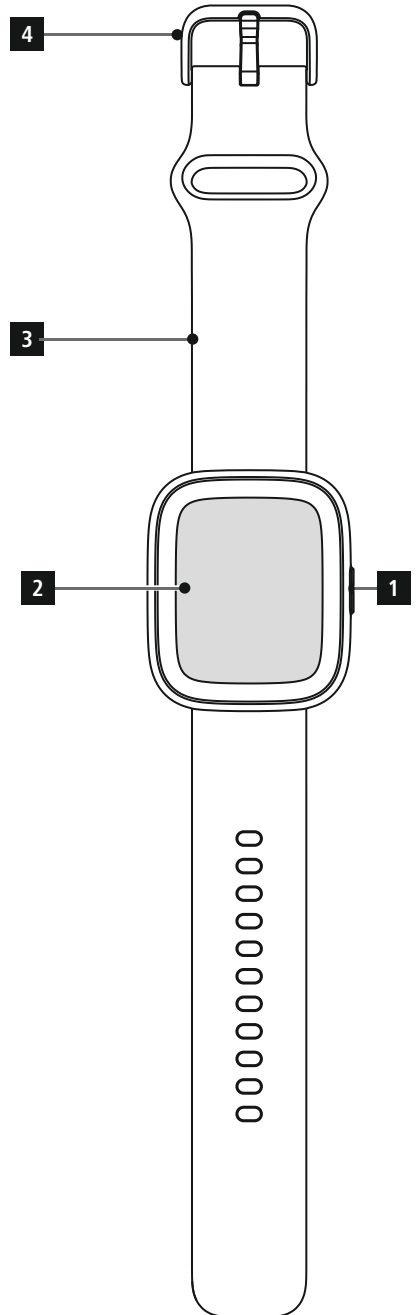
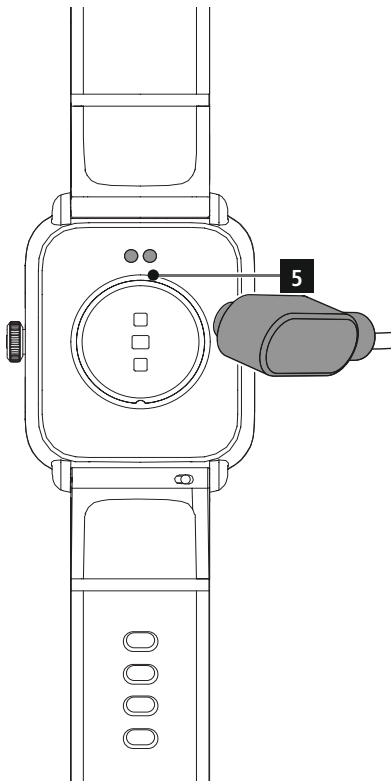


- Töltéshez csak megfelelő töltőket vagy USB-csatlakozókat használjon.
- A meghibásodott töltőkészülékeket, USB-csatlakozókat ne használja tovább, és ne próbálkozzon a megjavításukkal se.
- Ne töltsen túl és ne merítse le túlságosan a terméket.
- A terméket ne tárolja, ne töltsen és ne használja szélsőséges hőmérsékleteken, ill. szélsőségesen alacsony légnyomáson (pl. jelentős tengerszint feletti magasságban).
- Hosszabb tárolás alatt rendszeresen töltsen újra (min. negyedévente).
- A töltőcsatlakozásokat tilos rövidre zární.



4. Kezelőelemek

1. Kezelőgomb
2. Teljes érintőképernyős kijelző
3. Levehető karpánt
4. Zár
5. Töltőérintkező





5. Első lépések

Megjegyzés



A használati útmutatóban szereplő leírások és ábrázolások az 1.6.5-ös verziójú **Hama FIT move** alkalmazáson és az 1.01.08-as verziójú smartwatch firmware-en alapulnak.

Ügyeljen arra, hogy az alkalmazás vagy az okosóra frissítésekor eltérések lehetnek a kifejezéseket és az ábrázolásokat illetően.

5.1 Feltöltés

- Az első használat előtt tölts fel teljesen az okosórát.
- Csatlakoztassa a töltőkábelt számítógépe szabad USB csatlakozójához vagy egy USB töltőkészülékhez és okosórája töltőérintkezőjéhez [5]. Ehhez vegye figyelembe a használt USB-töltőkészülék kezelési útmutatóját.

Megjegyzés

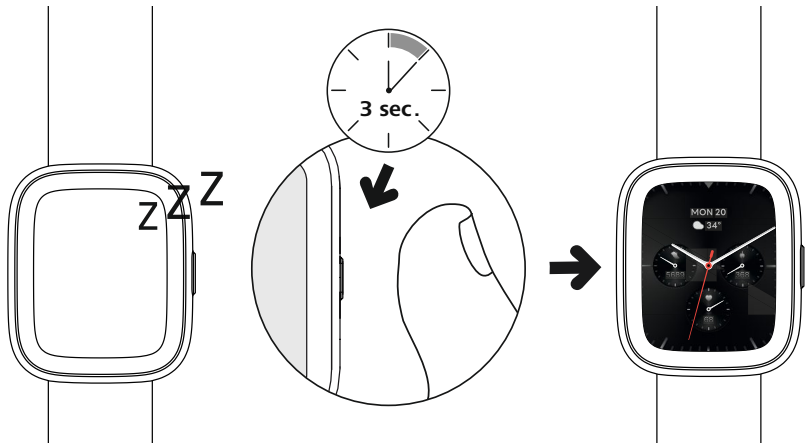


- Az akkumulátor teljes feltöltéséhez szükséges töltési idő kb. 150 perc. Ha az akkumulátor teljesen feltöltött állapotban jelenik meg, a töltési folyamat befejeződött. Ezután húzza ki az okosórát a tápegységből.
- Ha az akkumulátor töltöttségi szintje csak 10%-ot ér el, a működési korlátozások elkerülése érdekében tölts fel okosóráját.



5.2 Felhelyezés és bekapcsolás

- Mielőtt az első alkalommal felhelyezi és bekapcsolja, csatlakoztassa az okosórát a mellékelt töltőkábelhez és egy áramforráshoz.
- Sikeres töltés után helyezze okosóráját a csuklójára, és a zár [4] segítségével zárja össze a karpántot [3].
- Az okosóra elindításához tartsa lenyomva a kezelógombot [1] 3 másodpercig.



Megjegyzés

- A mérési funkciók optimális használatához okosórájának szorosan illeszkednie kell az alkar felső részéhez, és viselése legyen kényelmes. Az okosóra és a kéztőcsont közötti távolságnak nagyjából egy ujjnyi szélesnek kell lennie.
- Tevékenységeinek optimális rögzítése érdekében viselje okosóráját a bal csuklóján, ha jobbkezes, illetve a jobb csuklóján, ha balkezes.

5.3 Kikapcsolás

- Az okosóra kikapcsolásához lépjen a(z) [SETTINGS] menüelemre, és koppintson a(z) [GENERAL] ikonra a(z) [TURN OFF] almenüben. Az okosóra kikapcsolásához erősítse meg az ezután megjelenő kérdést.



6. Az okosóra beállítása

Ahhoz, hogy okosórájának minden funkciójához hozzáférhessen, telepítse a(z) "Hama FIT move" alkalmazást. Az alábbi szakaszok az alkalmazás letöltésével és beállításával kapcsolatos információkat tartalmazzák.

6.1 "Hama FIT move" alkalmazás letöltése

Megjegyzés



A támogatott operációs rendszerek a következők:

- iOS 12.0 vagy újabb
- Android 6.0 vagy újabb

Okosórája első bekapcsolása után az eszköz arra kéri, hogy töltsen le okostelefonján a hozzátartozó "Hama FIT move" alkalmazást. Az okosóra kijelzőjén megjelenik a megfelelő QR kód.

- Olvassa be a QR-kódot okostelefonjával, vagy töltsen le az alkalmazást a Play Áruházból (Android) vagy az App Store-ból (iOS):



Hama FIT move

link.hama.com/app/fit-move

- Az alkalmazás telepítéséhez kövesse okostelefonja utasításait.

Megjegyzés



Az alkalmazás egyes kijelzőivel, menüivel és funkcióival kapcsolatos további információkért kérjük, olvassa el az utasítást: **"Hama FIT move" alkalmazás útmutató**



6.2 Az okosóra és az okostelefon párosítása

Megjegyzés

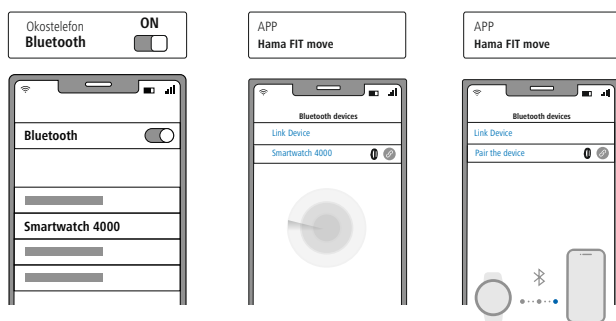



- Ahhoz, hogy okosórája megjelenítse a bejövő hívásokat, SMS-eket, WhatsApp üzeneteket és egyéb értesítéseket, aktiválja az értesítések push üzemmódját az okostelefon beállításaiiban.
- Az alkalmazás beállítása közben megjelennek a lekérdezések, hogy engedélyezi-e, hogy az alkalmazás hozzáférjen eszköze funkcióihoz. Okosórája összes funkciója eléréséhez engedélyezze ezeket a lekérdezéseket.

- Indítsa el az alkalmazást okostelefonján, és erősítse meg az adatvédelmi szabállyal való egyetértését. Válaszoljon a megjelenő kérdésekre.

Az optimális felhasználói élményhez hozzon létre egy felhasználói fiókot. Abban az esetben, ha lecseréli fitnesskövetőjét, a felhasználói profil létrehozása által lehívhatja személyes adatait. Így személyes adatai bármikor hozzáférhetők. A felhasználói fiók létrehozása nem előfeltétel az alkalmazás használatához.

- Fiók létrehozásához koppintson a **[BEJELENTKEZÉS]** gombra, és válassza a **[REGISZTRÁLJON MOST]** lehetőséget a képernyő alján. Adja meg e-mail címét és egy jelszót, majd koppintson meg a **[KÖVETKEZŐ LÉPÉS]** gombra.
- Adja meg az ellenőrzőkódot, amelyet a megadott e-mail-címre küldünk. Ha szükséges, ellenőrizze a spam mappát.
- A sikeres regisztráció után megadhatja felhasználónevét és személyes adatait, valamint egy profilképet állíthat be. A beállítás folytatásához koppintson a **[KÖVETKEZŐ LÉPÉS]** gombra.
- Ezt követően az eszköz elindítja okosórája keresését "Smartwatch 4000".
- Az okosórával való kapcsolódáshoz kövesse okostelefonján az alkalmazás utasításait. Okostelefonja Bluetooth-kapcsolatot létesít az okosórájával.



- Az okosóra és az alkalmazás közötti kapcsolathoz válassza ki a "Smartwatch 4000" pontot, és érintse meg az **[ESZKÖZ CSATLAKOZTATÁSA]** parancsot.
- A kapcsolat megerősítéséhez érintse meg az okostelefonja alkalmazásán lévő  szimbólumot, és zárja le az alkalmazásban a beállítást.
- Időtűllépés esetén ismételje meg a műveletet.



- Ezután rögzítse személyes beállításait. Ezeket később beállíthatja az alkalmazásban is (lásd utasítás: **"Hama FIT move" alkalmazás útmutató**).
- Okosórája csatlakoztatva van az alkalmazáshoz, így elindul a szinkronizálási folyamat.

Megjegyzés



- Szinkronizálja okosóráját az alkalmazással az első használat előtt. Ha egy tevékenységet azelőtt rögzít, hogy az okosóráját először szinkronizálta volna az alkalmazással, a tevékenység később nem kerül át az alkalmazásba.
- Okosórája és az alkalmazás manuális szinkronizálásának indításához húzza az ujját az alkalmazás kezdőlapján lefelé.
- A fitnesskövető korlátozott tárhelye miatt szinkronizálja fitnesskövetőjét legalább heti egyszer az alkalmazással, hogy elkerülje az adatok elvesztését.

Megjegyzés



- Az alkalmazással történő első szinkronizálás után okosórája automatikusan átveszi az okostelefonján beállított időt, dátumot és nyelvet.
- Az idő és dátum nem állítható be manuálisan.
- Az okosóra megjelenítési nyelve az alkalmazásban kiválasztott nyelvtől függ. Amíg a beállítás nem fejeződik be, a kijelző nyelve angol marad. Válassza ki a kívánt megjelenítési nyelvet az alkalmazásban (lásd utasítás: **"Hama FIT move" alkalmazás útmutató**).
- Az alkalmazás értesíti Önt, ha rendelkezésre áll egy firmware-frissítés az okosórájához. Okosórája hibátlan működéséhez hajtsa végre az alkalmazás frissítését.



7. Az okosóra kezelése

Az alábbi bekezdések az okosóra menürendszerével és kezelésével kapcsolatos információkat tartalmazzák. Okosórája érintőképernyős kijelzővel rendelkezik.

- Koppintson az ikonokra és a menükre, vagy lapozza a képernyőt a menük közötti navigáláshoz és a funkciók végrehajtásához.
- Okosórája kijelzőjének frissítéséhez nyomja meg a kezelógombot **[1]**. Ezután az ujját a kijelzőn húzva az alábbiakban látható sorrendben válthat a különböző kijelzések és menüpontok között.
- Az almenüket a megfelelő szimbólum megérintésével érheti el.
- A kezelógomb **[1]** megnyomásával nyissa meg a főmenüt vagy hagyja el a menüt, és ugorjon vissza a kezdőképernyőhöz.

Megjegyzés

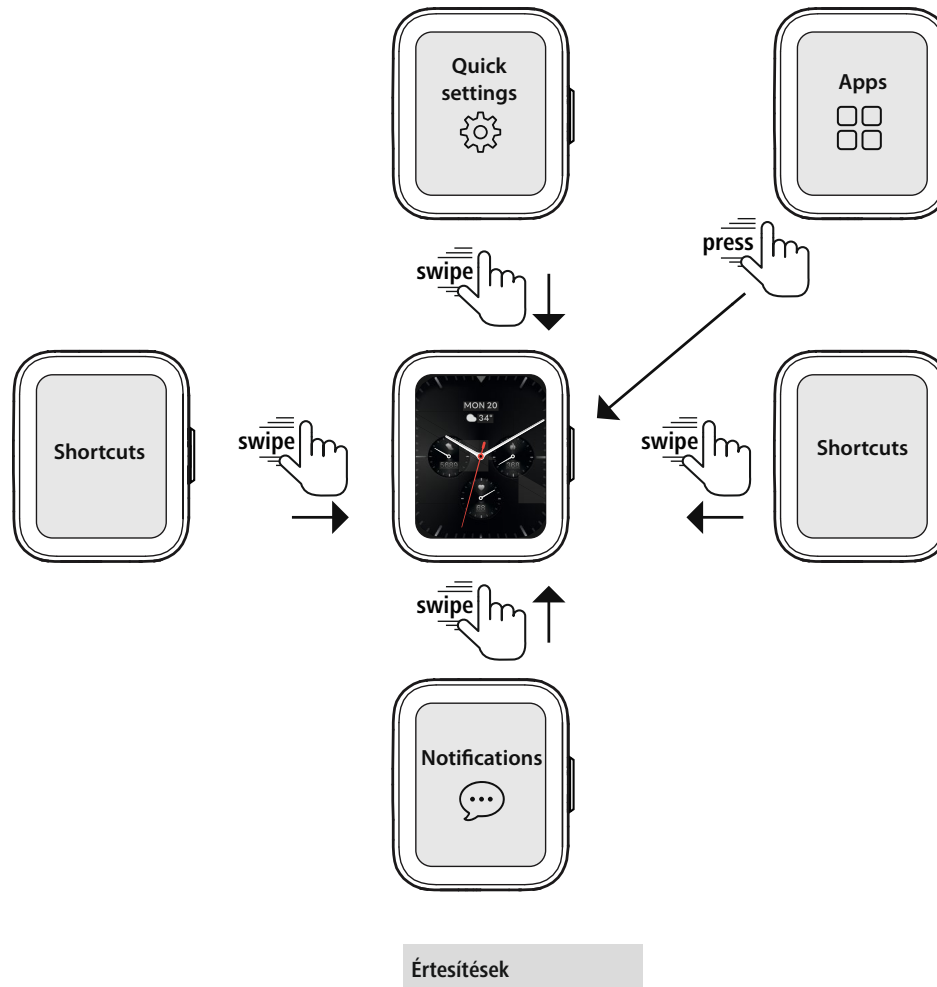


Az alábbi ábrán a menürendszer áttekintése látható az összes menüponttal.

Smartwatch 4000

Gyorselérési beállítások			
	Ne zavarj üzemmód		Settings
	Kijelző fényereje		Ébresztőóra
	Ébresztő képernyő		Energiatakarékos üzemmód
	Zseblámpa		Telefon keresés
	Vízleeresztés		

Alkalmazások			
	Tevékenység		Óra
	Telefon		Időjárás
	Nyelvi asszisztens		Ciklusjelentés
	Edzés (sportmódok)		Zene
	Edzés rekord		Kamera
	Pulzusszám		Telefon keresés
	SpO2		Stressz
	Alvás		Légzőgyakorlat
	Settings		



Billentőparancsok*
Edzési adatok
Pulzus / SpO2 / Stressz
Edzés (sportmódok)
Alvás
Időjárás
Zene


* A csatlakozások egyénileg állíthatók be az alkalmazáson keresztül **Hama FIT move**.



7.1 Használati tudnivalók

Megjegyzés: "Hangasszisztens" alkalmazás



- A "Hangasszisztens" alkalmazás lehetővé teszi a párosított és kompatibilis okostelefon hangasszisztensének elérését a [] ikonra koppintva. Ennek előfeltétele a két eszköz közötti Bluetooth-kapcsolat. A hangasszisztenssel folytatott kommunikáció csak hallható. A kompatibilitás nem garantálható minden gyártó vagy operációs rendszer verzió esetében. Lehetnek korlátozások, különösen az Android operációs rendszer esetében. Szükség esetén vegye fel a kapcsolatot okostelefonja gyártójával. Lehet, hogy elérhető egy szoftverfrissítés az okostelefonhoz, amely megoldhatja ezt a problémát.
- A hangasszisztens optimális használata érdekében kérjük, vegye figyelembe az okostelefon következő beállításait:
 - Google Asszisztens (Android): Állítsa be ezt alapértelmezett hangsegédként az Android okostelefonján, és engedélyezze a Google Asszisztens használatát zárolt állapotban.
 - Apple Siri (iOS): Aktiválja a Sirit az iPhone-ján, és engedélyezze a Siri használatát zárolt állapotban.



8. Karbantartás és ápolás

A terméket szőszmentes, kissé nedves kendővel tisztítsa, és ne használjon agresszív tisztítószert.

9. Szavatosság kizárása

A Hama GmbH & Co KG semmilyen felelősséget vagy szavatosságot nem vállal a termék szakszerűtlen telepítéséből, szereléséből és szakszerűtlen használatából, vagy a használati útmutató és/vagy a biztonsági utasítások be nem tartásából eredő károkat.

10. Támogatott nyelvek

Az alábbi lista áttekintést nyújt az okosóra felhasználói felületének és a(z) "Hama FIT move" alkalmazás támogatott nyelveiről:

	Angol	Német	Francia	Spanyol	Svéd	Cseh	Lengyel	Finn	Magyar	Holland	Portugál	Orosz	Román	Szlovák	Bolgár	Görög	Norvég	Dán	Szerb
Smartwatch 4000	×	×	×	×	×	×	×	×											
Hama FIT move	×	×	×	×	×	×	×	×	×	×	×	×	×	×	×	×	×	×	×

11. Műszaki adatok

Bluetooth verzió	5.3 LE
Kijelző típusa	TFT-LCD
Kijelző mérete	1,65"
Méreték (ház)	47 × 39 × 12 mm
Súly	39 g
A karpánt szélessége	2,2 cm
Karpánt anyaga	Szilikon
Ház anyaga	Műanyag
Védelmi osztály	IP68
Akkumulátortípus	Lítium polimer
Akkukapacitás	300 mAh
Töltési idő	< 2,5 óra
Az akkumulátor működési ideje	kb. 5-7 nap



12. Ártalmatlanítási előírások

Környezetvédelmi tudnivalók:



A 2012/19/EU és 2006/66/EK irányelvek nemzeti jogba való átültetésétől kezdve a következők érvényesek: Az elektromos és elektronikus készülékeket és akkumulátorokat nem szabad a háztartási hulladékkal együtt kidobni. Az elhasznált és működésképtelen elektromos és elektronikus készülékek, ill. elemek/akkumulátorok gyűjtésére törvényi előírás kötelez mindenkit, ezért azokat el kell szállítani egy kijelölt gyűjtőhelyre, vagy vissza kell vinni a vásárlás helyére. A részleteket az adott nemzeti jog szabályozza. A terméken, annak csomagolásán vagy használati útmutatójában feltüntetett szimbólum egyértelműen jelzi ezt a kötelezettséget. A régi készülékek, elhasználódott elemek/akkumulátorok begyűjtése, visszaváltása vagy bármilyen formájú újrahaznosítása fontos hozzájárulás környezetünk védelméhez.

13. Megfelelőségi nyilatkozat

CE A Hama GmbH & Co KG kijelenti, hogy ez a jelen eszközök megfelelnek a 2014/53/EU irányelv alapvető követelményeinek és egyéb vonatkozó előírásainak. A vonatkozó irányelv szerinti megfelelőségi nyilatkozatot a következő oldalon található: <https://support.hama.com/00178640>


Frekvenciasáv(ok)	2402 – 2480 MHz
Maximális sugárzott jelerősség	9 dBm

hama

Hama GmbH & Co KG
86652 Monheim / Németország

Service & Support

 www.hama.com

 +49 9091 502-0

D

The Bluetooth® word mark and logos are registered trademarks owned by Bluetooth SIG, Inc. and any use of such marks by Hama GmbH & Co KG is under license. Other trademarks and trade names are those of their respective owners.

All listed brands are trademarks of the corresponding companies. Errors and omissions excepted, and subject to technical changes. Our general terms of delivery and payment are applied.