

SMARTWATCH

Smartwatch 4000



CZ Návod k použití





1. Vysvětlení výstražných symbolů a pokynů	3
2. Obsah balení	3
3. Bezpečnostní pokyny	4
4. Ovládací prvky	6
5. První kroky	7
5.1 Nabíjení	7
5.2 Přiložení a zapnutí	8
5.3 Vypnout	8
6. Nastavení Vašich chytrých hodinek	9
6.1 Stažení aplikace "Hama FIT move"	9
6.2 Synchronizace chytrých hodinek s chytrým telefonem	10
7. Obsluha Vašich chytrých hodinek	12
7.1 Pokyny k obsluze	14
8. Údržba a péče	15
9. Vyloučení záruky	15
10. Podporované jazyky	15
11. Technické údaje	15
12. Pokyny k likvidaci	16
13. Prohlášení o shodě	16

Děkujeme, že jste si vybrali výrobek Hama!

Najděte si čas a přečtěte si nejprve následující pokyny a upozornění. Uchovejte tento návod k použití v dosahu na bezpečném místě, abyste do něj mohli v případě potřeby nahlédnout.

Vaše nové chytré hodinky jsou ideálním průvodcem zdravého životního stylu a motivují Vás k tomu, abyste byli celý den aktivní. Vedle zobrazení času a data shromažďují údaje o počtu Vašich kroků, Vaší srdeční frekvenci a Vašich spálených kaloriích. Bezdrátové spojení prostřednictvím funkce *Bluetooth*® s Vaším smartphonem Vám umožní dokumentovat data na příslušné aplikaci „Hama FIT move“ a tak stále společně sledovat Váš úspěch. Zkontrolujte si zde, kdy jste dosáhli svůj osobní cíl fyzické kondice!

1. Vysvětlení výstražných symbolů a pokynů

Výstraha



Používá se k označení bezpečnostních upozornění nebo k upozornění na zvláštní nebezpečí a rizika.

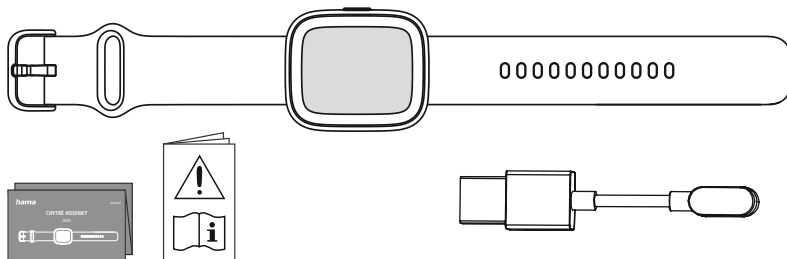
Upozornění



Používá se k označení dalších informací nebo důležitých pokynů.

2. Obsah balení

- Chytré hodinky „Smartwatch 4000“
- 1 nabíjecí kabel USB
- Návod pro rychlý start
- Bezpečnostní informační list





3. Bezpečnostní pokyny

Výstraha



Najděte si čas a přečtěte si nejprve kompletně následující pokyny a upozornění. Informace o použití výrobku naleznete v tomto návodu k použití.

- Výrobek je určen pro soukromé, nekomerční použití.
- Výrobek používejte výlučně k účelu, ke kterému byl stanoven.
- Chraňte výrobek před znečištěním, vlhkostí a přehřátím a používejte ho pouze v suchém prostředí.
- Výrobek nepoužívejte v bezprostřední blízkosti topení, jiných zdrojů horka nebo na přímém slunci.
- Výrobek neprovozujte mimo meze výkonu uvedené v technických údajích.
- Výrobek nepoužívejte na místech, kde je používání elektronických zařízení zakázáno.
- Akumulátor je pevně instalován a nelze jej vyjmout.
- Výrobek neotvírejte a v případě poškození ho již dále nepoužívejte.
- Nepokoušejte se výrobek sami udržovat nebo opravovat. Veškeré úkony údržby přenechejte příslušnému odbornému personálu.
- Zabraňte pádu výrobku a výrobek nevystavujte silným otřesům.
- Na výrobku neprovádějte žádné změny. Ztratíte tím jakékoli nároky na záruční plnění.
- Obalový materiál likvidujte ihned podle platných místních předpisů o likvidaci.
- Nevhazujte akumulátor, popř. výrobek do ohně.
- Na akumulátorech/bateriích neprovádějte změny a/nebo je nedeformujte/nezahřívajte/nerozebírejte.
- Při jízdě s motorovým vozidlem nebo sportovním zařízením se nenechejte rozptýlit vašim produktem a věnujte pozornost dopravní situaci a okolí.
- Než zahájíte tréninkový program, konzultujte toto s lékařem.
- Dávejte během tréninku neustále pozor na reakce Vašeho těla a informujte v případech nouze lékaře.
- Poradte se s lékařem, pokud trpíte stávajícími onemocněními a přesto chcete výrobek používat.
- Toto je spotřební výrobek a žádný zdravotnický přístroj. Není tudíž určen pro diagnózu, terapii, léčbu nebo prevenci nemocí.
- Delší kontakt s pokožkou může vést k podrážděním pokožky a alergiím. Vyhledejte lékaře, pokud příznaky přetrvávají.
- Tento výrobek není žádná hračka. Obsahuje drobné spolknutelné části, které představují nebezpečí udušení.
- Výrobek používejte pouze v mírných klimatických podmínkách.



Nebezpečí zásahu elektrickým proudem



- Výrobek neotvírejte a v případě poškození ho již dále nepoužívejte.
- Výrobek nepoužívejte, pokud jsou adaptér AC, kabel adaptéru nebo síťová šňůra poškozeny.
- Nepokoušejte se výrobek sami udržovat nebo opravovat. Veškeré úkony údržby přenechejte příslušnému odbornému personálu.

Výstraha – kardiostimulátor



Produkt generuje magnetická pole. Osoby s kardiostimulátorem by měly konzultovat před použitím tohoto výrobku s lékařem, zda by tím mohla být narušena funkce kardiostimulátoru.

Upozornění – letecký provoz



- Tento výrobek je trvalý rádiový vysílač. Respektujte, že v letecké dopravě nošení a provozování rádiových vysílačů není v určitých fázích letu (např. start/přistání) z bezpečnostních důvodů dovoleno.
- Informujte se před letem u letecké linky, zda si Váš Fitness-Tracker můžete vzít s sebou. V případě pochybnosti nechte výrobek doma.

Výstraha – akumulátor

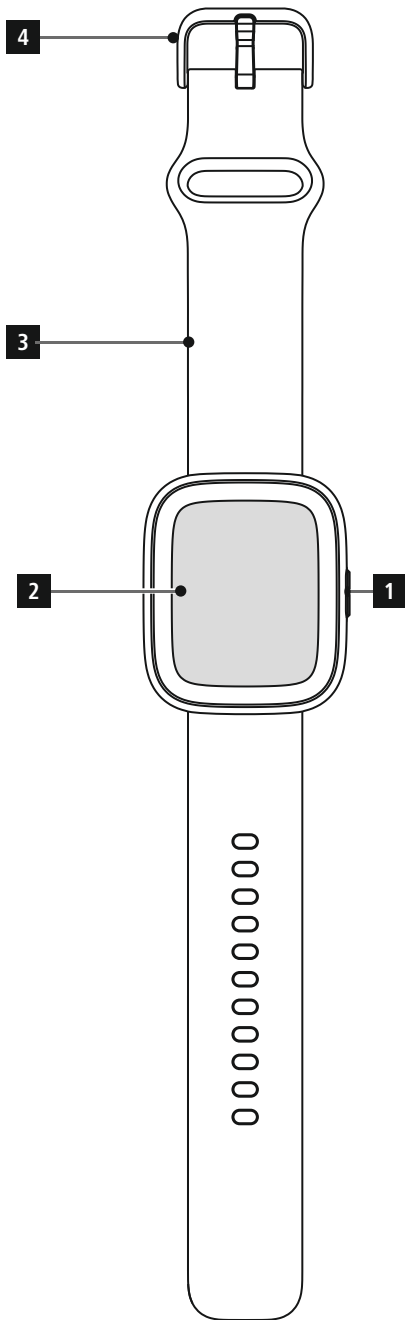
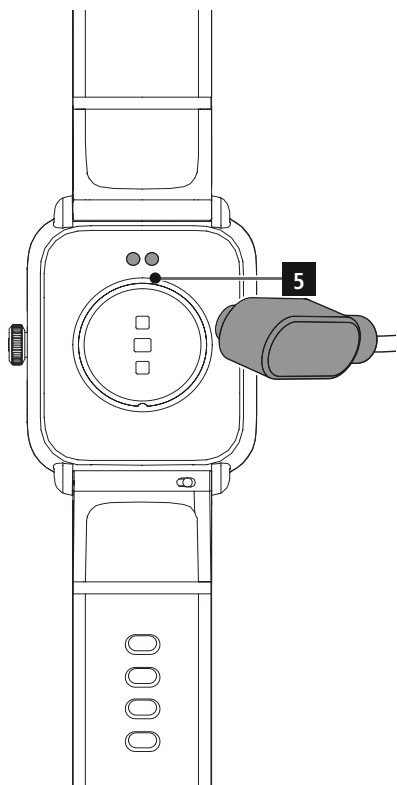


- Pro nabíjení používejte pouze vhodné nabíječky nebo USB přípojky.
- Defektní nabíječky nebo USB přípojky zásadně již nepoužívejte a nepokoušejte se je opravovat.
- Výrobek ani nepřebíjejte, ani ho zcela nevybíjejte.
- Zabraňte skladování, nabíjení a používání při extrémních teplotách a při extrémně nízkém tlaku vzduchu (jako např. ve velkých výškách).
- V případě delšího skladování je pravidelně (min. jednou za čtvrt roku) dobíjejte.
- Nabíjecí přípojky nesmí být zkratovány.



4. Ovládací prvky

1. Ovládací tlačítko
2. Dotykový displej
3. Odnímatelný náramek
4. Zapínání
5. Nabíjecí kontakt





5. První kroky

Upozornění



Popisy a ilustrace v tomto návodu k použití jsou založeny na aplikaci **Hama FIT move** ve verzi 1.6.5 a firmwaru chytrých hodinek verze 1.01.08.

Upozorňujeme, že při aktualizaci aplikace nebo chytrých hodinek se mohou vyskytnout rozdíly v názvech a ilustracích.

5.1 Nabíjení

- Před prvním použitím své chytré hodinky úplně nabijte.
- Propojte nabíjecí kabel s volnou USB přípojkou Vašeho počítače nebo s nabíječkou s rozhraním USB a s nabíjecím kontaktem **[5]** Vašich chytrých hodinek. Respektujte přitom návod k obsluze používané USB nabíječky.

Upozornění

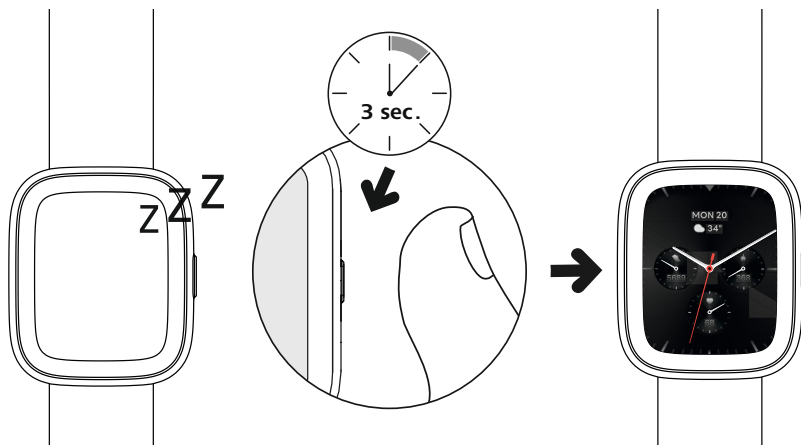


- Doba nabíjení pro úplné nabití akumulátoru činí cca 150 minut. Pokud se na displeji zobrazí, že je akumulátor plně nabitý, je proces nabíjení dokončen. Poté odpojte své chytré hodinky od zdroje napájení.
- Pokud je stav nabití akumulátoru již jen na 10 %, nabijte své chytré hodinky, abyste zabránili omezením funkcí.



5.2 Přiložení a zapnutí

- Před prvním nasazením a zapnutím musíte chytré hodinky spojit s přiloženým kabelem a připojit ho ke zdroji proudu.
- Po úspěšném nabití přiložte své chytré hodinky na své zápěstí a pomocí zapínání [4] zapněte náramek [3].
- Pro spuštění svých chytrých hodinek podržte ovládací tlačítko [1] stisknuté po dobu 3 sekund.



Upozornění



- Pro co možná nejlepší využití měřících funkcí by měly chytré hodinky na horní straně předloktí těsně přiléhat, ale jejich nošení by mělo být příjemné. Vzdálenost mezi chytrými hodinkami a zápěstní kostí by měla být přibližně na šířku jednoho prstu.
- Aby byl zaručen co možná nejlepší záznam Vašich aktivit, noste své chytré hodinky jako pravák na levém zápěstí a jako levák na pravém zápěstí.

5.3 Vypnout

- Pro vypnutí svých chytrých hodinek, přejděte do bodu menu **[NASTAVENÍ]** a klepněte v podmenu **[OBEČNÉ]** na **[VYPNOUT]**. Pro vypnutí svých chytrých hodinek potvrďte následující otázku.



6. Nastavení Vašich chytrých hodinek

Pro zachování přístupu k úplnému rozsahu funkcí Vašich chytrých hodinek nainstalujte aplikaci „Hama FIT move“. Následující části obsahují informace ke stažení a nastavení aplikace.

6.1 Stažení aplikace "Hama FIT move"

Upozornění



Jsou podporovány následující operační systémy:

- iOS 12.0 nebo vyšší
- Android 6.0 nebo vyšší

Po prvním zapnutí Vašich chytrých hodinek budete vyzváni ke stažení příslušné aplikace „Hama FIT move“ do Vašich chytrých hodinek. Na displeji Vašich chytrých hodinek se zobrazí příslušný QR kód.

- QR kód naskenujte pomocí svého chytrého telefonu nebo stáhněte aplikaci z Play Store (Android) nebo z App Store (iOS):



Hama FIT move

link.hama.com/app/fit-move

- K instalaci aplikace postupujte podle pokynů Vašeho chytrého telefonu.

Upozornění



Další informace o jednotlivých zobrazeních, menu a funkcích aplikace naleznete v návodu: **Průvodce aplikací „Hama FIT move“**



6.2 Synchronizace chytrých hodinek s chytrým telefonem

Upozornění

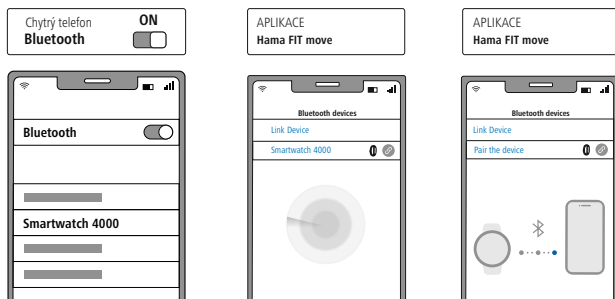


- Aby chytré hodinky zobrazovaly příchozí volání, SMS, zprávy WhatsApp a další oznámení, aktivujte k tomuto účelu režim Push pro oznámení v nastaveních Vašeho chytrého telefonu.
- Během nastavování aplikace se uskuteční dotazy, zda smí mít aplikace přístup k funkcím Vašeho koncového zařízení. Pro plný rozsah funkcí Vašich chytrých hodinek povolte tyto dotazy.

- Spusťte aplikaci na Vašem chytrém telefonu potvrďte souhlas s dohodou o ochraně dat. Odpovězte na otázky, které se objeví.

Pro optimální uživatelský zážitek byste si měli zřídit uživatelský účet. Vytvořením uživatelského účtu můžete vyvolat Vaše osobní data, pokud měníte chytrý telefon. Díky tomu jsou Vaše osobní data kdykoliv k dispozici. Vytvoření uživatelského účtu není žádným předpokladem pro užívání aplikace.

- Pro založení uživatelského účtu klepněte na **[PŘIHLÁSIT]** a zvolte **[ZAREGISTROVAT SE]** na spodním okraji obrazovky. Zadejte e-mailovou adresu a heslo a klepněte na **[DALŠÍ KROK]**.
- Zadejte ověřovací kód, který bude odeslán na Vámi uvedenou e-mailovou adresu. V případě potřeby zkontrolujte složku s nevyžádanou poštou.
- Po úspěšné registraci můžete zadat uživatelské jméno a Vaše osobní údaje a také přiřadit profilový obrázek. Pro pokračování v nastavování klepněte na **[DALŠÍ KROK]**.
- Následně se spustí vyhledávání Vašich chytrých hodinek „Smartwatch 4000“.
- Pro spojení s Vašimi chytrými hodinkami postupujte podle instrukcí aplikace na Vašem chytrém mobilu. Váš chytrý telefon vytvoří spojení Bluetooth s Vašimi chytrými hodinkami.



- Vyberte nyní „Smartwatch 4000“ a klepněte dole na **[PŘIPOJIT ZAŘÍZENÍ]**, abyste chytré hodinky propojili s aplikací.
- Pro potvrzení propojení a ukončení nastavení v aplikaci klepněte v aplikaci Vašich chytrých hodinek na symbol .
- Pokud by došlo k překročení času, postup opakujte.



- Proveďte následně Vaše osobní nastavení. Tato je možné dodatečně upravit v aplikaci (viz návod: **Průvodce aplikací „Hama FIT move“**).
- Chytré hodinky jsou nyní propojené s aplikací a spustí se synchronizace.

Upozornění



- Před prvním použitím proveďte synchronizaci svých chytrých hodinek s aplikací. Pokud byste zaznamenávali nějakou aktivitu dříve, než byly Vaše chytré hodinky poprvé sesynchronizovány s aplikací, pak se aktivita následně nepřenese do aplikace.
- Pro ruční spuštění synchronizace chytrých hodinek s aplikací, stáhněte displej na úvodní stránce aplikace dolů.
- Z důvodu omezeného místa v paměti fitness náramku byste měli fitness náramek minimálně jednou týdně synchronizovat s aplikací, abyste zabránili ztrátě dat.

Upozornění



- Po první synchronizaci s aplikací převezmou chytré hodinky automaticky čas, datum a jazyk Vašeho chytrého telefonu.
- Čas a datum není možné nastavit ručně.
- Jazyk zobrazení Vašich chytrých hodinek závisí na Vašem výběru v aplikaci. Dokud není nastavení dokončeno, jazykem zobrazení zůstává angličtina. V aplikaci zvolte požadovaný jazyk zobrazení (viz návod: **Průvodce aplikací „Hama FIT move“**).
- Aplikace Vás upozorní, pokud bude k dispozici aktualizace firmwaru pro Vaše chytré hodinky. Pro zajištění bezchybné funkce Vašich chytrých hodinek proveďte aktualizaci v aplikaci.



7. Obsluha Vašich chytrých hodinek

Následující části obsahují informace k obsluze a uspořádání menu Vašich chytrých hodinek. Vaše chytré hodinky mají displej s dotykový displej.

- Klepnutím na symboly a menu nebo přejetím prstem po displeji můžete procházet menu a provádět funkce.
- Pro aktivaci displeje Vašich chytrých hodinek stiskněte ovládací tlačítko **[1]**. Následně můžete přejížděním prstu na displeji přepínat mezi různými zobrazeními a body menu v níže zobrazeném pořadí.
- Do podmenu se dostanete klepnutím na příslušný symbol.
- Stisknutím ovládacího tlačítka **[1]** otevřete hlavní menu nebo menu opustíte a přeskočíte zpět na úvodní obrazovku.

Upozornění

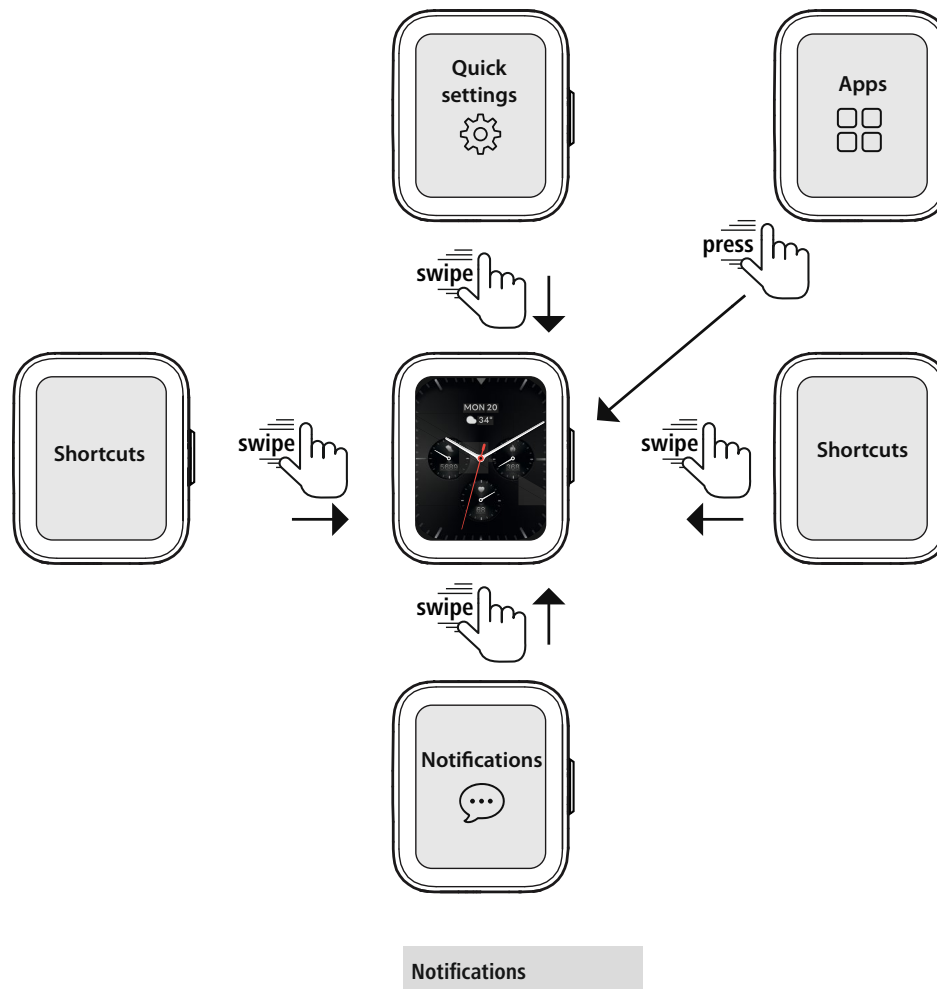


Následující grafika zobrazuje přehled uspořádání menu se všemi body menu.

Smartwatch 4000

Quick-access settings			
	Do not Disturb mode		Settings
	Display brightness		Alarm clock
	Wake screen		Energy-save mode
	Torch		Telephone search
	Drainage		

Applications			
	Activity		Clock
	Phone		Weather
	Language assistant		Cycle report
	Workout (sport modes)		Music
	Workout record		Camera
	Heart rate		Telephone search
	SpO2		Stress
	Sleep		Breath training
	Settings		



Shortcuts*
Workout data
Heart rate / SpO2 / Stress
Workout (sport modes)
Sleep
Weather
Music


* Propojení lze vytvořit pomocí aplikace **Hama FIT move** individuálně přizpůsobit.



7.1 Pokyny k obsluze

Upozornění: Aplikace „Hlasový asistent“



- Aplikace „Hlasový asistent“ Vám umožní klepnutím na symbol  přístup k hlasovému asistentovi Vašeho spárovaného a kompatibilního chytrého telefonu. Předpokladem je spojení Bluetooth mezi oběma zařízeními. Komunikace s hlasovým asistentem je pouze slyšitelná. Kompatibilitu nelze zaručit pro všechny výrobce příp. verze operačních systémů. Mohou se vyskytnout omezení, zejména u operačního systému Android. V případě potřeby se obraťte na výrobce Vašeho chytrého telefonu. Pro Váš chytrý telefon může být k dispozici aktualizace softwaru, která tento problém dokáže odstranit.
- Pro optimální používání hlasového asistenta dodržujte následující nastavení ve Vašem chytrém telefonu: – Google Assistant (Android): Nastavte si jej jako standardního hlasového asistenta na svém chytrém telefonu s operačním systémem Android a povolte používání Google Assistant, i když je uzamčen. – Apple Siri (iOS): Aktivujte Siri na svém iPhone a povolte používání Siri i v uzamčeném stavu.



8. Údržba a péče

Tento výrobek čistěte lehce navlčenou utěrkou, která nepouští vlákna, a nepoužívejte žádné agresivní čisticí prostředky.

9. Vyloučení záruky

Společnost Hama GmbH & Co KG nepřebírá žádnou odpovědnost nebo záruku za škody vzniklé neodbornou instalací, montáží a neodborným použitím výrobku nebo nedodržováním návodu k použití a/ nebo bezpečnostních pokynů.

10. Podporované jazyky

Následující seznam obsahuje přehled podporovaných jazyků uživatelského rozhraní Vašich chytrých hodinek a aplikace „Hama FIT move“:

	angličtina	němčina	francouzština	španělština	švédština	čeština	poština	finština	maďarština	holandština	portugalština	ruština	rumunština	slovenština	bulharština	řečtina	norština	dánština	srbština
Smartwatch 4000	x	x	x	x	x	x	x	x											
Hama FIT move	x	x	x	x	x	x	x	x	x	x	x	x	x	x	x	x	x	x	x

11. Technické údaje

Verze Bluetooth	5.3 LE
Typ displeje	TFT LCD
Velikost displeje	1.65"
Rozměry (pouzdro)	47 × 39 × 12 mm
Hmotnost	39 g
Šířka náramku	2,2 cm
Materiál náramku	Sílikon
Materiál pouzdra	Plast
Třída ochrany	IP68
Typ baterie	Lithium-polymer
Kapacita akumulátoru	300 mAh
Doba nabíjení	< 2,5 hodiny
Životnost akumulátoru	cca 5–7 dní



12. Pokyny k likvidaci

Upozornění k životnímu prostředí:



Evropská směrnice 2012/19/EU a 2006/66/EG ustanovuje následující: Elektrická a elektronická zařízení a rovněž baterie se nesmí vyhazovat do domovního odpadu. Spotřebitel má zákonnou povinnost odevzdat elektrická a elektronická zařízení a rovněž baterie po skončení jejich životnosti na k tomu zřízené, veřejné sběrné místo nebo vrátit prodejci. Podrobnosti k tomuto upravují příslušné regionální zákony. Symbol na výrobku, návodu k použití nebo obalu na toto ustanovení odkazuje. Opětovným zhodnocením, recyklací nebo jinou formou zhodnocení starých přístrojů/baterií významně přispějete k ochraně životního prostředí.

13. Prohlášení o shodě




Hama GmbH & Co KG tímto prohlašuje, že se tato zařízení nachází ve shodě se základními požadavky a s ostatními relevantními předpisy směrnice 2014/53/EU. Prohlášení o shodě podle odpovídající směrnice najdete na: <https://support.hama.com/00178640>


Kmitočtové pásmo/kmitočtová pásma	2402–2480 MHz
Maximální vyzařovaný vysílací výkon	9 dBm

hama

Hama GmbH & Co KG
86652 Monheim / Německo

Servis & podpora

 www.hama.com

 +49 9091 502-0

D

The Bluetooth® word mark and logos are registered trademarks owned by Bluetooth SIG, Inc. and any use of such marks by Hama GmbH & Co KG is under license. Other trademarks and trade names are those of their respective owners.

All listed brands are trademarks of the corresponding companies. Errors and omissions excepted, and subject to technical changes. Our general terms of delivery and payment are applied.