

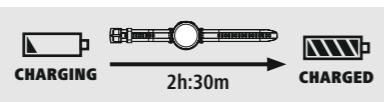
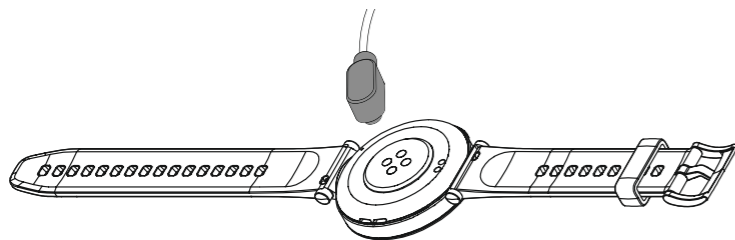
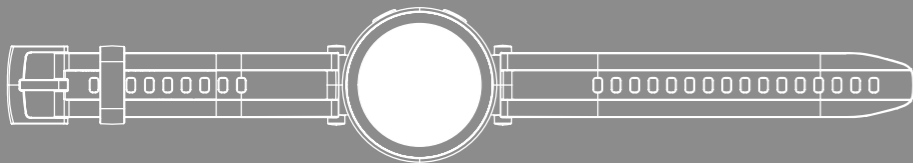
# hama

00178622

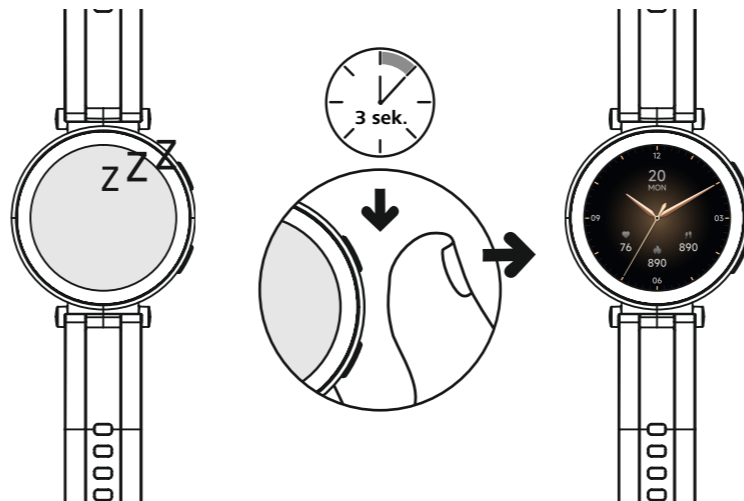
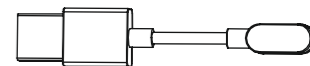
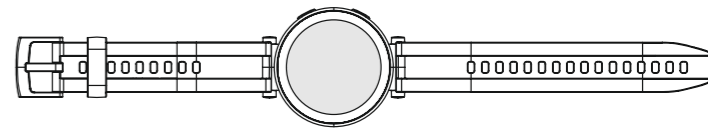


## SMARTWATCH

### 7000



**GB** Read the warnings and safety instructions on the enclosed note before using the product. **D** Lesen Sie vor der Nutzung des Produktes die Warn- und Sicherheitshinweise auf dem beiliegenden Hinweiszettel. **F** Veuillez lire les avertissements et consignes de sécurité de la fiche ci-jointe avant d'utiliser le produit. **E** Antes de utilizar el producto, lea las advertencias e instrucciones de seguridad en la hoja de información adjunta. **NL** Lees voordat u van het product gebruikmaakt, de waarschuwingen en veiligheidsinstructies op het bijgevoegde informatieblad. **L** Prima dell'uso leggere attentamente le indicazioni di avvertimento e di sicurezza riguardanti il prodotto riportate sul foglio illustrativo. **PL** Przed użyciem produktu należy zapoznać się z treścią wskázówek ostrzeżeń i wskázówek bezpieczeñstwa znajdujących się na dołączony ulotce informacyjnej. **H** A termék használatá elótt olvassa el a mellékelt tájékoztatólapon található biztonsági elóírásokat és figyelmeztetéseket. **RO** Înainte utilizării produsului citiți avertizările și instrucțiunile de siguranță de pe fișa cu informații anexată. **CZ** Před použitím si přečtete výstražná a bezpečnostní pokyny uvedené na letáku přiloženém k produktu. **SK** Pred použitím výrobku si prečítajte výstražné a bezpečnostné upozornenia na priloženom listku s upozornením. **P** Antes da utilização do produto, leia os avisos e as indicações de segurança no folheto de instruções fornecido. **S** Läs varnings- och säkerhetsanvisningarna på medföljande informationsblad innan produkten används. **RUS** Перед использованием изделия ознакомьтесь с приложенными в комплекте правилами техники безопасности. **BG** Преди да използвате продукта, прочетете предупредителните указания и инструкциите за безопасност в приложението информационен лист. **GR** Πριν από τη χρήση του προϊόντος διαβάστε τις υποδείξεις ασφαλείας και προειδοποιήσης στο παρεχόμενο σημείωμα οδηγιών. **TR** Ürünü kullanmadan önce ekteki bilgi notunda bulunan uyarı ve güvenlik bilgilerini okuyun. **FIN** Lue ennen tuotteen käyttöä ohjelehtissä olevat varoitukset ja turvaohjeet.

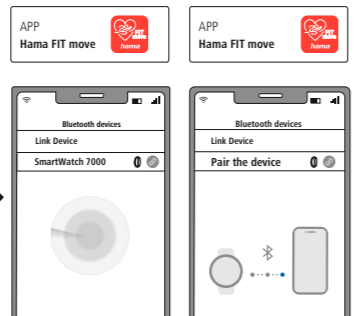


[link.hama.com/app/fit-move](http://link.hama.com/app/fit-move)





Smartphone  
Bluetooth



**hama**  
Hama GmbH & Co KG  
86652 Monheim / Germany

Service & Support

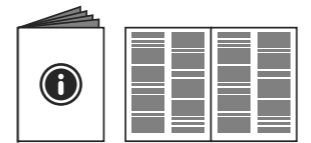
www.hama.com  
+49 9091 502-0  
D GB



www.hama.com  
00178622  
→ Downloads

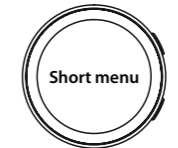


<https://support.hama.com/fitness-tracker-info>

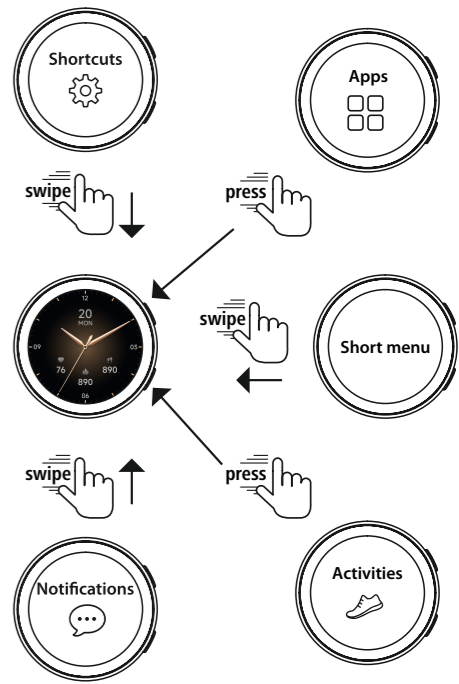


**GB** The full text of the manual is available at the following internet address. **D** Die vollständige Langanleitung ist unter der folgenden Internetadresse verfügbar. **F** Le mode d'emploi complet est disponible à l'adresse Internet suivante. **E** El manual de instrucciones íntegro está disponible en la siguiente dirección de Internet. **NL** De volledige lange gebruikershandleiding is op het volgende internetadres beschikbaar. **IT** La versione estesa del manuale di istruzioni è disponibile al seguente indirizzo Internet. **PL** Pełny tekst instrukcji obsługi jest dostępny pod następującym adresem internetowym. **H** A teljes, hosszú útmutató az alábbi internetes címen érhető el. **RO** Textul integral al manualului de utilizare complet este disponibil la următoarea adresă internet. **CZ** Úplný dlouhý návod je k dispozici na následující internetové adrese. **P** Poderá encontrar a versão longa do manual de instruções em. **SK** Úplný dlhý návod je k dispozícii na tejto internetovej adrese. **S** Den fullständiga bruksanvisningen finns på följande webbadress. **RUS** С полным текстом подробного руководства по эксплуатации можно ознакомиться здесь. **BG** Пълният текст на дългата версия на ръководството е на разположение на следния интернет адрес. **GR** Το πλήρες λεπτομερές εγχειρίδιο οδηγιών διατίθεται στην ακόλουθη ιστοσελίδα. **TR** Uzun kılavuzun tam metni aşağıdaki internet adresinde mevcuttur. **FIN** Täysimittainen pitkä ohje on saatavilla seuraavasta internetosoitteesta.

<https://support.hama.com/fitness-tracker-info>



swipe →



\*The Bluetooth® word mark and logos are registered trademarks owned by the Bluetooth SIG, Inc. and any use of such marks by Hama GmbH & Co KG is under license. Other trademarks and trade names are those of their respective owners.\*

All listed brands are trademarks of the corresponding companies. Errors and omissions excepted, and subject to technical changes. Our general terms of delivery and payment are applied.

00178622/05.24