

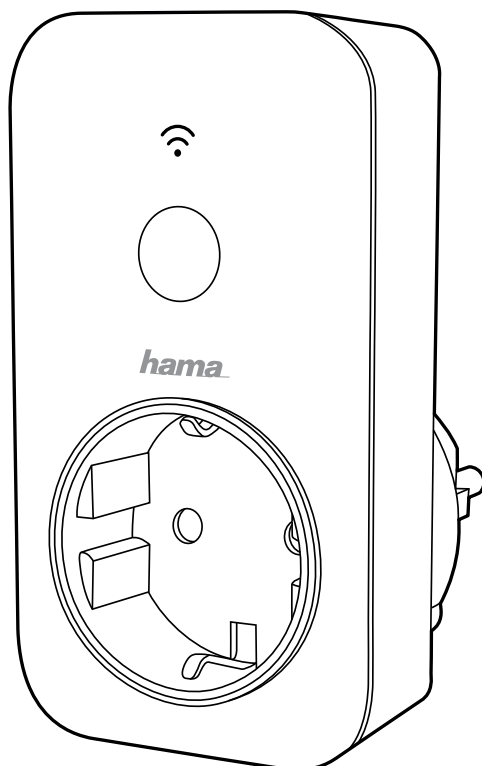
WiFi Power Socket, 16 A

WiFi-Steckdose, 16 A

Operating Instructions
Bedienungsanleitung

GB

D



Thank you for choosing a Hama product. Take your time and read the following instructions and information completely. Please keep these instructions in a safe place for future reference. If you sell the device, please pass these operating instructions on to the new owner.

1. Explanation of Warning Symbols and Notes

Warning

This symbol is used to indicate safety instructions or to draw your attention to specific hazards and risks.

Note

This symbol is used to indicate additional information or important notes.

Risk of electric shock

This symbol indicates product parts energized with a dangerous voltage of sufficient magnitude to constitute a risk of electric shock.

2. Package Contents

- 1 x WiFi power socket
- Quick start guide

3. Safety Notes

- This product is intended for private, non-commercial use only.
- The product is intended for indoor use only.
- Use the product for its intended purpose only.
- **Children** are not permitted to play with the device. **Children** may not clean the product or perform **user maintenance** without supervision.
- Protect the product from dirt, moisture and overheating, and only use it in a dry environment.
- Do not use the product in areas where the use of electronic devices is not permitted.
- The product may only be operated with the type of power supply network described on the name plate.
- Only connect the product to a socket that has been approved for the device. The socket must be installed close to the product and easily accessible.
- Never connect multiple units of this product in series.
- Do not drop the product and do not expose it to any major shocks.
- Do not operate the product outside the power limits given in the specifications.
- Do not modify the product in any way. Doing so voids the warranty.
- If the device is used commercially, increased duty of care requirements apply.

- Therefore, please observe the accident prevention regulations of the German employer's liability insurance association for electrical systems and equipment. Please also observe all accident prevention regulations from other applicable employer's liability insurance associations and accident insurance companies, as well as any legal regulations applicable to the particular industry and/or location.
- Dispose of packaging material immediately according to locally applicable regulations.

Warning

- Do not use any heat-generating devices (such as electric blankets, coffee machines, etc.) with this product. There is a risk of fire and injury.
- Do not use this product with any devices that are motorised or any devices that have a rotating component or workpiece. There is a risk of injury.

Risk of electric shock

Do not open the product. Do not continue to operate the product if it is damaged, which may be indicated by smoke, odour or loud noises. Immediately contact your dealer or our service department (see item "Service and Support").

4. Product features

This WiFi power socket is intended for connection to your wireless home network via WiFi and for controlling electrical household devices remotely (turning on/off, dimming).

The product can be controlled using a mobile device (mobile phone/tablet) and using the Amazon Alexa/Echo Voice Service.

In this case, a selection of voice commands is available to you:

- Turn on/off
'Alexa, turn on/off the light.'
- Dim to X%
'Alexa, decrease the light to X%.'
- Dim by X%
'Alexa, increase the light X%.'
- Colour selection
'Alexa, change the light to green (blue, red, yellow).'

Note – Alexa

To use the product with Amazon Alexa, you need a device that supports Amazon Alexa (for example, Amazon Echo/Echo Dot, etc.). The device must be integrated in your home network and connected to the Internet.

5. Getting started and operation

Note

The following requirements must be met before you can start operating the product:

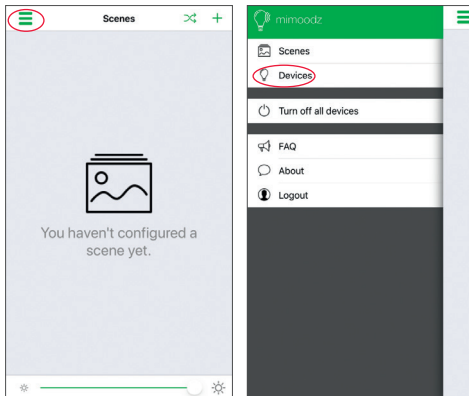
- A functioning wireless home network (WiFi/WLAN) that is turned on
- A mobile device (smartphone, tablet, etc.) that is WiFi/WLAN-enabled and connected to your home network
- The **MIMOODZ WiFi app**, installed on your mobile device

5.1 Loading the MIMOODZ WiFi app

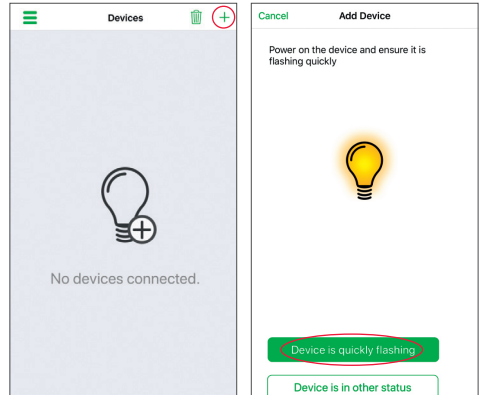
- Download the **MIMOODZ WiFi** app from the Apple App Store or the Google Play Store using your mobile device.
- Start the **MIMOODZ WiFi** app.
- If you're using it for the first time, you'll have to register and create a new account. If you already have an account, log in using your login details.

5.2 Installing the WiFi power socket

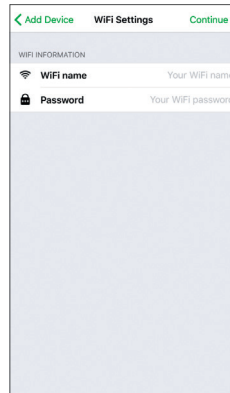
- Plug the WiFi socket adapter into a suitable socket.
- Press and hold the button on the power socket for approximately 5 seconds until the blue LED begins to flash quickly.
- Now open the menu in the app by tapping the **three-bar icon** and tap **Devices**.



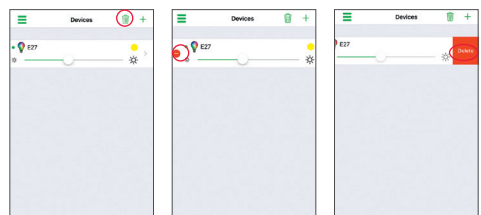
- Tap + in the top-right corner; when the status LED on the WiFi socket adapter flashes, confirm with **Next** (Android) or **Device flashes quickly** (iOS).



- Now enter the name of your WiFi network and the password, and confirm with **Next**.



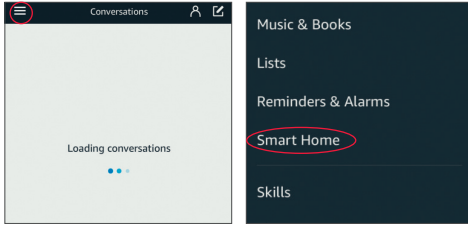
- The WiFi socket adapter will now be connected. Once the connection has been established, the status LED stops flashing. At the end of the connection process, you can also rename the WiFi socket adapter.
- You can now set up, control and configure your WiFi smart socket using the app.
- To delete one of the set-up devices, tap the **green bin** in the devices view and then tap the **Delete icon**. Finally confirm with **Delete**.



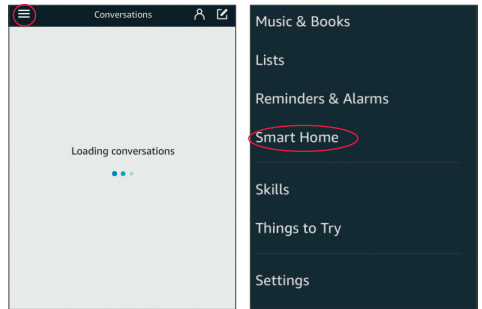
6. Integration in Amazon Alexa

To be able to control the smart socket with Amazon **Alexa**, the **mimoodz** app and the **Alexa** app must be installed on the same terminal device, and the smart socket you require must be connected to the **mimoodz** app.

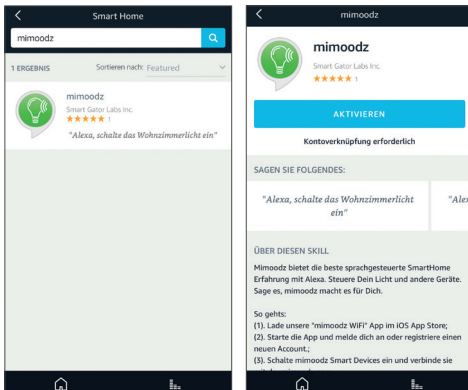
- Install the Amazon Alexa app on your smartphone/tablet and then start it. Open the **menu** in the Alexa app by tapping the three-bar icon and select **Skills**.



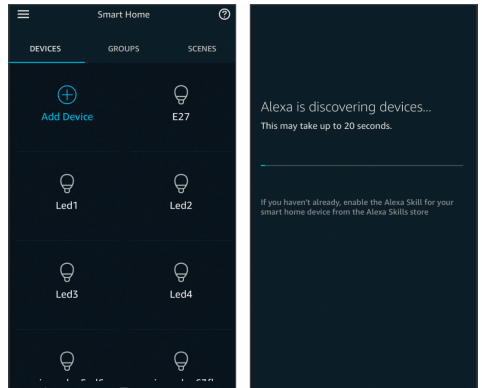
- Open the menu in the Alexa app by tapping the three-bar icon and select **Smart Home**.



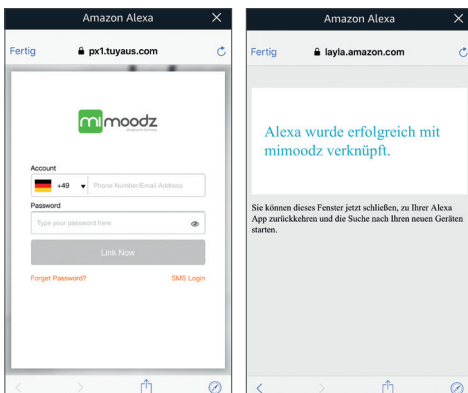
- Enter **mimoodz** in the search screen to find the **mimoodz** skill. Select the **mimoodz** skill and enable it by tapping the **ENABLE** button.



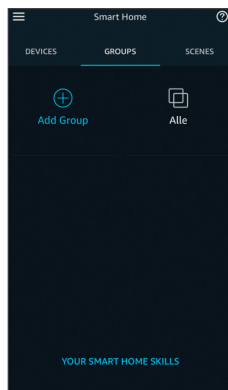
- Tap the **Devices** button and then tap **Discover**.



- After the skill has been enabled, enter the login data for your **mimoodz** account. Then confirm with **Link Now**.



- If the search is successful, your WiFi socket adapter(s) will now be displayed under the name you used in the **mimoodz** app.
- You can now create groups, in order to control several smart devices (for example, several power sockets or power sockets and LED(s)) all at once.





Note – Groups and scenes

- If you have already created groups and/or scenes in the mimoodz app, you might not be able to use them in the Alexa app.
- It is only possible to group devices with the Alexa app; scenes are not possible.

7. Care and Maintenance

- Only clean this product with a slightly damp, lint-free cloth and do not use aggressive cleaning agents.
- Make sure that water does not get into the product.

8. Warranty Disclaimer

Hama GmbH & Co KG assumes no liability and provides no warranty for damage resulting from improper installation/mounting, improper use of the product or from failure to observe the operating instructions and/or safety notes.

9. Service and Support

Please contact Hama Product Consulting if you have any questions about this product.

Hotline: +49 9091 502-115 (German/English)

Further support information can be found here:

www.hama.com

10. Technical Data

Input voltage	220-240V / 50Hz
Output voltage	220-240V / 50Hz
Maximum connection power	16A, 3500W
Transmission frequency	2.4GHz
Transmitting power	0.0286W
Degree of protection	IP 20 (indoor use)

11. Recycling Information

Note on environmental protection:



After the implementation of the European Directive 2012/19/EU and 2006/66/EU in the national legal system, the following applies: Electric and electronic devices as well as batteries must not be disposed of with household waste. Consumers are obliged by law to return electrical and electronic devices as well as batteries at the end of their service lives to the public collecting points set up for this purpose or point of sale. Details to this are defined by the national law of the respective country. This symbol on the product, the instruction manual or the package indicates that a product is subject to these regulations. By recycling, reusing the materials or other forms of utilising old devices/batteries, you are making an important contribution to protecting our environment.

12. Declaration of Conformity



Hereby, Hama GmbH & Co KG declares that the radio equipment type [00176533] is in compliance with Directive 2014/53/EU. The full text of the EU declaration of conformity is available at the following internet address:

www.hama.com -> 00176533 -> Downloads.

Vielen Dank, dass Sie sich für ein Hama Produkt entschieden haben!

Nehmen Sie sich Zeit und lesen Sie die folgenden Anweisungen und Hinweise zunächst ganz durch. Bewahren Sie diese Bedienungsanleitung anschließend an einem sicheren Ort auf, um bei Bedarf darin nachschlagen zu können. Sollten Sie das Gerät veräußern, geben Sie diese Bedienungsanleitung an den neuen Eigentümer weiter.

1. Erklärung von Warnsymbolen und Hinweisen

Warnung

Wird verwendet, um Sicherheitshinweise zu kennzeichnen oder um Aufmerksamkeit auf besondere Gefahren und Risiken zu lenken.

Hinweis

Wird verwendet, um zusätzlich Informationen oder wichtige Hinweise zu kennzeichnen.

Gefahr eines elektrischen Schlages

Dieses Symbol weist auf eine Berührungsgefahr mit nicht isolierten Teilen des Produktes hin, die möglicherweise eine gefährliche Spannung von solcher Höhe führen, dass die Gefahr eines elektrischen Schlags besteht.

2. Packungsinhalt

- 1 x WiFi Steckdose
- Schnellstartanleitung

3. Sicherheitshinweise

- Das Produkt ist für den privaten, nicht-gewerblichen Gebrauch vorgesehen.
- Das Produkt ist nur für den Gebrauch innerhalb von Gebäuden vorgesehen.
- Verwenden Sie das Produkt ausschließlich für den dazu vorgesehenen Zweck.
- Kinder dürfen nicht mit dem Gerät spielen. Reinigung und Benutzerwartung dürfen nicht von Kindern ohne Beaufsichtigung durchgeführt werden.
- Schützen Sie das Produkt vor Schmutz, Feuchtigkeit und Überhitzung und verwenden Sie es nur in trockenen Räumen.
- Benutzen Sie das Produkt nicht in Bereichen, in denen elektronische Produkte nicht erlaubt sind.
- Das Produkt darf ausschließlich an einem Versorgungsnetz betrieben werden, wie auf dem Typenschild beschrieben.
- Betreiben Sie das Produkt nur an einer dafür zugelassenen Steckdose. Die Steckdose muss in der Nähe des Produktes angebracht und leicht zugänglich sein.
- Stecken Sie niemals mehrere Exemplare dieses Produktes hintereinander in Reihe.

- Lassen Sie das Produkt nicht fallen und setzen Sie es keinen heftigen Erschütterungen aus.
- Betreiben Sie das Produkt nicht außerhalb seiner in den technischen Daten angegebenen Leistungsgrenzen.
- Nehmen Sie keine Veränderungen am Produkt vor. Dadurch verlieren sie jegliche Gewährleistungsansprüche.
- Im gewerblichen Einsatz gilt eine erhöhte Sorgfaltspflicht.
- Beachten Sie daher die Unfallverhütungsvorschriften des Verbandes der Berufsgenossenschaften für elektrische Anlagen und Betriebsmittel und alle sonstigen auf das jeweilige Gewerbe und/oder den Einsatzort zutreffende gesetzliche Regelungen, sowie alle Unfallverhütungsvorschriften der entsprechenden Berufsgenossenschaften und Unfallversicherer!
- Entsorgen Sie das Verpackungsmaterial sofort gemäß den örtlich gültigen Entsorgungsvorschriften.

Warnung

- Betreiben Sie keine wärmeerzeugenden Endgeräte (z.B. Heizdecken, Kaffeemaschinen etc.) an diesem Produkt. Es besteht Brand- und Verletzungsgefahr!
- Betreiben Sie keine motorgetriebenen Endgeräte oder Endgeräte, die ein rotierendes Geräteteil oder Werkzeug antreiben, mit diesem Produkt. Es besteht Verletzungsgefahr.

Gefahr eines elektrischen Schlages

Öffnen Sie das Produkt nicht und betreiben Sie es bei Beschädigungen, davon ausgehender Rauchentwicklung, Geruchsbildung oder lauten Geräusche nicht weiter. Wenden Sie sich umgehend an Ihren Händler oder unsere Serviceabteilung (siehe Pkt. Service und Support).

4. Produkteigenschaften

Diese WiFi Steckdose ist dazu vorgesehen, per WiFi mit ihrem drahtlosen Heimnetzwerk verbunden zu werden und fernbedient elektrische Verbraucher im Haushalt zu steuern (Ein-/Ausschalten, Dimmen).

Das Produkt lässt sich sowohl über ein mobiles Endgerät (Handy / Tablet), als auch über den Amazon Alexa / Echo Voice Service steuern.

In diesem Fall steht Ihnen eine Auswahl an Sprachbefehlen zur Verfügung:

- An- / Ausschalten
„Alexa, schalte das Licht an/aus.“
- Dimmen auf X %
„Alexa, reduziere das Licht auf X %.“
- Dimmen um X %
„Alexa, erhöhe das Licht X %.“
- Farbauswahl
„Alexa, schalte das Licht auf grün (blau, rot, gelb).“

Hinweis - Alexa

Zur Nutzung mit Amazon Alexa benötigen Sie ein in ihr Heimnetzwerk integriertes und mit dem Internet verbundenes Gerät, welches Amazon Alexa unterstützt (z.B. Amazon Echo/Echo Dot etc.).

5. Inbetriebnahme und Betrieb

Hinweis

Beachten Sie darauf, das Sie zur Inbetriebnahme und zum Betrieb über folgende Voraussetzungen verfügen:

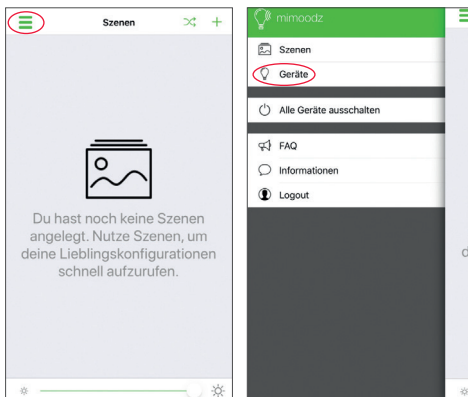
- Ein funktionierendes und eingeschaltetes, drahtloses Heimnetzwerk (WiFi/WLAN)
- Ein WiFi/WLAN-fähiges und mit Ihrem Heimnetzwerk verbundenes, mobiles Endgerät (Smartphone/Tablet etc.).
- Die auf Ihrem mobilen Endgerät installierte **MIMOODZ WiFi App**.

5.1 Laden der MIMOODZ WiFi App

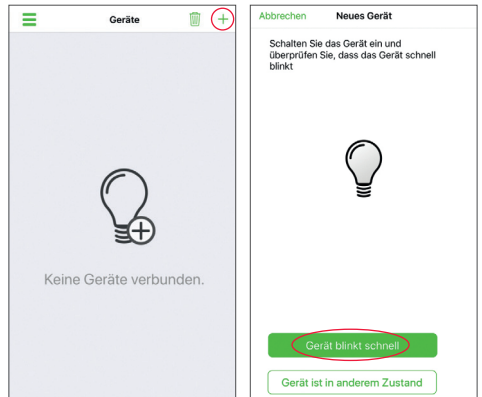
- Laden Sie die APP **MIMOODZ WiFi** mit Ihrem mobilen Endgerät aus dem Apple App Store oder dem Google Play Store herunter.
- Öffnen Sie die APP **MIMOODZ WiFi**.
- Als Erstanwender müssen Sie sich registrieren und ein neues Konto anlegen. Falls Sie bereits über ein Konto verfügen, melden Sie sich mit Ihren Zugangsdaten an.

5.2 Installieren der WiFi Steckdose

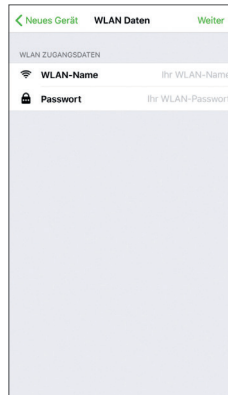
- Stecken Sie den WiFi Steckdosenadapter in eine geeignete Steckdose.
- Halten Sie den Taster an der Steckdose für ca. 5 Sekunden gedrückt bis die blaue LED schnell zu blinken beginnt.
- Öffnen Sie jetzt in der APP durch tippen auf das **Drei-Balken Symbol** das Menü und klicken Sie auf **Geräte**.



- Klicken Sie jetzt rechts oben in der Ecke +, wenn die Status-LED an dem WiFi Steckdosenadapter blinkt bestätigen Sie mit **Next** (Android) oder **Gerät blinkt schnell** (iOS)

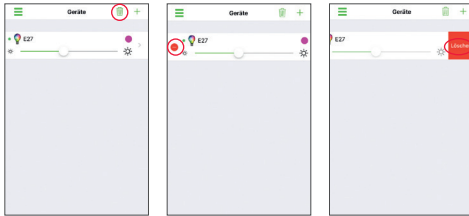


- Geben Sie jetzt den Namen ihres WiFi Netzwerkes und das Passwort ein und bestätigen Sie mit **Weiter / Next**.



- Der WiFi Steckdosenadapter wird nun verbunden. Bei erfolgreicher Verbindung hört die Status-LED auf zu blinken. Am Schluss des Verbindungsvorgangs können Sie noch einen eigenen Namen für den WiFi Steckdosenadapter vergeben.
- Sie können jetzt die WiFi Smart Steckdose mit der APP einrichten, steuern und konfigurieren.

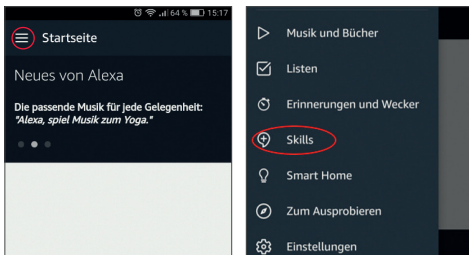
- Um eine der eingerichteten Geräte wieder zu löschen, tippen Sie in der Geräteansicht auf die grüne **Mülltonne** und anschließend auf das **Löschsymbol**. Bestätigen Sie abschließend mit **Löschen**



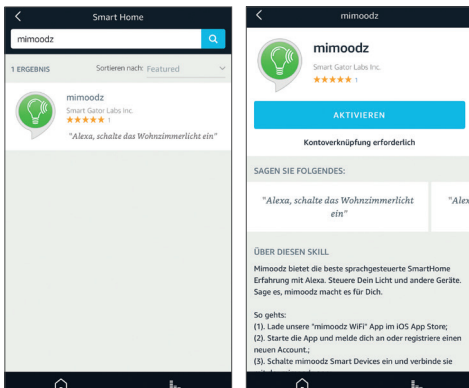
6. Einbinden in Amazon Alexa

Um die Smart Steckdose auch mit Amazon **Alexa** steuern zu können, müssen die **mimoodz** und **Alexa** App auf dem gleichen Endgerät installiert sein und die gewünschte Smart Steckdose mit der **mimoodz** App verbunden sein.

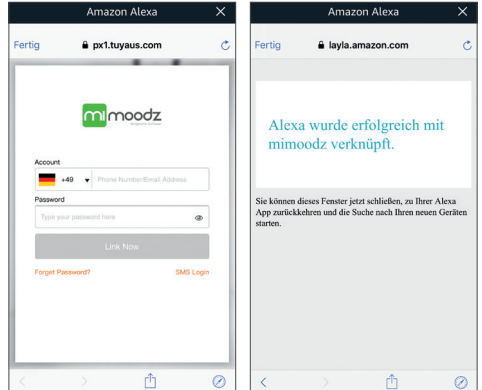
- Installieren Sie die Amazon Alexa App auf Ihrem Smartphone /Tablet und öffnen Sie sie anschließend. Öffnen Sie in der Alexa App das **Menü** durch Berühren des 3-Balken Symbols und wählen Sie **Skills** aus.



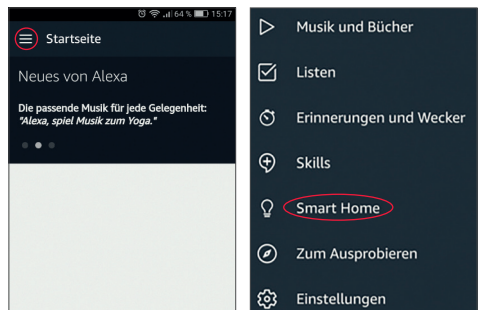
- Geben Sie **mimoodz** in der Suchmaske ein, um den **mimoodz** Skill zu suchen. Wählen Sie den Skill **mimoodz** aus und aktivieren Sie ihn durch Berühren der Schaltfläche **AKTIVIEREN**.



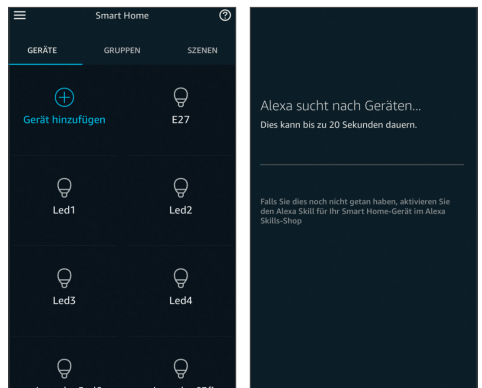
- Nach dem Aktivieren berühren Sie die Schaltfläche Einstellungen und geben Sie die Anmeldedaten Ihres **mimoodz** Kontos ein. Bestätigen Sie anschließend mit **Link Now**.



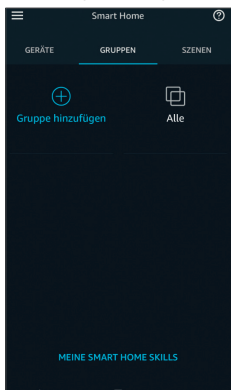
- Öffnen Sie in der Alexa App das Menü durch Berühren des 3-Balken Symbols und wählen Sie **Smart Home** aus.



- Berühren Sie auf die Schaltfläche **Geräte**, anschließend auf **Suche**.



- Bei erfolgreicher Suche werden nun Ihre WiFi Steckdosenadapter unter dem von Ihnen in der **mimoodz** App verwendeten Namen angezeigt.
- Sie können nun auch Gruppen erstellen, um mehrere Smart (z.B. mehrere Steckdosen oder Steckdosen und LED(s)) gleichzeitig zu steuern.



Hinweis – Gruppen und Szenen

- Wenn Sie in der mimoodz App bereits Gruppen und/oder Szenen angelegt haben, kann es sein, dass die Alexa App diese nicht übernehmen kann.
- Mit der Alexa App können Geräte nur gruppiert werden, Szenen sind nicht möglich.

7. Wartung und Pflege

- Reinigen Sie dieses Produkt nur mit einem fusselfreien, leicht feuchten Tuch und verwenden Sie keine aggressiven Reiniger.
- Achten Sie darauf, dass kein Wasser in das Produkt eindringt.

8. Haftungsausschluss

Die Hama GmbH & Co KG übernimmt keinerlei Haftung oder Gewährleistung für Schäden, die aus unsachgemäßer Installation, Montage und unsachgemäßem Gebrauch des Produktes oder einer Nichtbeachtung der Bedienungsanleitung und/oder der Sicherheitshinweise resultieren.

9. Service und Support

Bitte wenden Sie sich bei Fragen zum Produkt gerne an die Hama-Produktberatung.

Hotline: +49 9091 502-115 (Deu/Eng)

Weitere Supportinformationen finden sie hier:

www.hama.com

10. Technische Daten

Eingangsspannung	220-240V / 50Hz
Ausgangsspannung	220-240V / 50Hz
Maximale Anschlussleistung	16A, 3500W
Frequenzband/ Frequenzbänder	2,4GHz
Abgestrahlte maximale Sendeleistung	0,0286W
Schutzart	IP 20 (Verwendung im Innenbereich)


11. Entsorgungshinweise

Hinweis zum Umweltschutz:



Ab dem Zeitpunkt der Umsetzung der europäischen Richtlinien 2012/19/EU und 2006/66/EG in nationales Recht gilt folgendes: Elektrische und elektronische Geräte sowie Batterien dürfen nicht mit dem Hausmüll entsorgt werden. Der Verbraucher ist gesetzlich verpflichtet, elektrische und elektronische Geräte sowie Batterien am Ende ihrer Lebensdauer an den dafür eingerichteten, öffentlichen Sammelstellen oder an die Verkaufsstelle zurückzugeben. Einzelheiten dazu regelt das jeweilige Landesrecht. Das Symbol auf dem Produkt, der Gebrauchsanleitung oder der Verpackung weist auf diese Bestimmungen hin. Mit der Wiederverwertung, der stofflichen Verwertung oder anderen Formen der Verwertung von Altgeräten/Batterien leisten Sie einen wichtigen Beitrag zum Schutz unserer Umwelt.

12. Konformitätserklärung

 Hiermit erklärt die Hama GmbH & Co KG, dass der Funkanlagentyp [00176533] der Richtlinie 2014/53/EU entspricht. Der vollständige Text der EU-Konformitätserklärung ist unter der folgenden Internetadresse verfügbar:
www.hama.com -> 00176533 -> Downloads.

hama®

Hama GmbH & Co KG
86652 Monheim / Germany
www.hama.com

CE

All listed brands are trademarks of the corresponding companies. Errors and omissions excepted, and subject to technical changes. Our general terms of delivery and payment are applied.

00176533/10.17