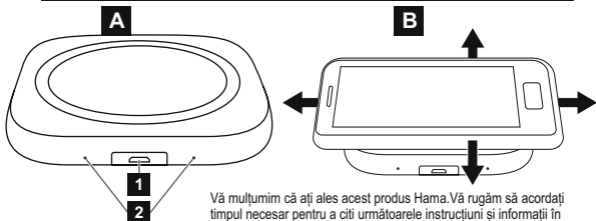


Încărcător prin Inducție



Control si Displai

1. Intrare Micro-USB
2. Status LED

Vă mulțumim că ați ales acest produs Hama. Vă rugăm să acordați timpul necesar pentru a citi următoarele instrucțiuni și informații în întregime. Păstrați aceste instrucțiuni într-un loc sigur pentru consultări viitoare. În cazul în care vindeți dispozitivul, vă rugăm să transferați aceste instrucțiuni de utilizare la noul proprietar.

1. Prezentarea simbolurilor de avertizare si a notelor



Avertizare

Acest simbol este utilizat pentru a indica instrucțiuni de siguranță sau pentru a atrage atenția. riscurilor și pericolelor specifice.



Nota

Acest simbol este utilizat pentru a indica informații suplimentare sau note importante.

2. Conținutul pachetului

Incarcator prin inductie; Cablu micro-USB;
Acest manual de utilizare

3. Instrucțiuni pentru siguranță

- Acest produs este menit pentru o utilizare privată, non-comercială
 - Pentru a evita defectiunea produsului, protejați-l de murdărie, umezeala sau supraîncălzire și utilizați-l numai într-un mediu uscat.
 - Nu scăpați produsul și nu îl expuneți oricărui șocuri puternice.
 - Nu utilizați produsul în afara limitelor de putere specificate.
 - Nu deschideți dispozitivul și nu continuați utilizarea acestuia dacă s-a deteriorat
 - Nu folosiți dispozitivul acolo unde utilizarea aparatelor electronice nu este permisă.
 - Pentru a preveni deteriorarea cauzată de supraîncălzire, asigurați-vă că produsul nu este acoperit de textile, metal sau alte materiale
 - Eliminați materialul de ambalare conform reglementărilor aplicabile la nivel local.
 - Nu modificați în niciun fel produsul.
- Acest lucru anulează garanția.



Nu puneți carduri bancare, alte benzi magnetice sau obiecte sensibile la câmpuri magnetice pe dispozitiv.

Datele stocate pe carduri se pot deteriora sau șterge.

4. Operare



Note

Pentru încărcarea unui dispozitiv terminal cu încărcătorul de inducție, dispozitivul dvs. terminal trebuie să fie compatibil cu tehnologia de încărcare prin inducție. Vă rugăm să citiți instrucțiunile de operare ale dispozitivului.

- Vă rugăm să rețineți că husele, carcasa, etc sau alte materiale situate între încărcătorul prin inducție și partea din spate a dispozitivului terminal de încărcare, pot perturba sau împiedica efectiv procesul de încărcare.

Conectați cablul micro USB inclus la intrarea micro USB a încărcătorului (1) și la un încărcător USB potrivit. Vă rugăm să citiți manualul de utilizare al încărcătorului USB utilizat. Când alimentarea cu energie electrică este activă, statusul LED (2) se aprinde.



Avertizare

- Utilizați numai dispozitive de încărcare corespunzătoare sau conexiuni USB pentru încărcare
 - Ca o regulă, nu utilizați dispozitive sau conexiuni USB care nu funcționează și nu încercați să le repare singur.
- Așezați dispozitivul terminal cu partea din spate pe stația de încărcare (B)
 - Încărcarea începe de îndată ce un câmp de inducție eficace a fost generat. LED-ul de stare (2) luminează constant într-o altculoare. Starea de încărcare curentă apare pe ecranul dispozitivului terminal.
 - Dacă nu se poate stabili conexiunea prin inducție, s-ar putea să trebuiască să schimbați poziția dispozitivului terminal (fig.B).
 - Încărcarea se oprește automat după ce bateria dispozitivului este complet încărcat. Starea LED-ului (2) își schimbă culoarea.
 - Îndepărtați dispozitivul terminal de pe stația de încărcare și deconectați stația de la sursa de alimentare.

5. Îngrijire și întreținere

Curățați acest produs doar cu o cârpă ușor umezită, fără scame, și nu folosiți agenți de curățare agresivi. Asigurați-vă că apa nu pătrunde în produs.

6. Renunțarea la garanție

Hama GmbH & Co. KG nu își asumă niciun fel de răspundere și nu oferă niciun fel de garanții pentru daunele rezultate din instalarea/montarea necorespunzătoare, folosirea necorespunzătoare a produsului sau din nerespectarea de a respecta instrucțiunile de utilizare și/sau notele de siguranță.

7. Service și asistență

Vă rugăm să contactați Hama Product Consulting dacă aveți orice fel de întrebări despre acest produs. Telefon: +49 9091 502-115 (Germană/Engleză). Mai multe informații de asistență poate fi găsit aici: www.hama.com

8. Date tehnice

	Induction Charger
Intrare	5V $\overline{=}$ 1.5A
Iesire	5V $\overline{=}$ max. 1A
Dimensiuni	65 x 65 x 10 mm

9. Declarație de Conformitate



Hama GmbH & Co KG declara ca acest aparat este in conformitate cu cerintele de baza si alte reglementari relevante din Directiva 2014/53/EU.

Veti putea gasi declaratia de conformitate cu directiva R&TTE 99/5/CE pe internet, la adresa www.hama.com.

hama[®]

Hama GmbH & Co KG
86652 Monheim/Germany
www.hama.com

Toate mărcile listate sunt mărci comerciale ale companiilor corespondente.

Erorile și omisiunile sunt excluse și supuse modificărilor tehnice.

Se aplică termenii noștri generali de livrare și de plată.