

Washable Keyboard

COVO

Abwaschbare Tastatur

Operating Instructions

GB

Bedienungsanleitung

D

Návod k použití

CZ

Návod na použitie

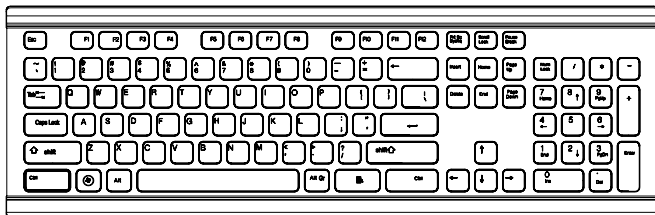
SK

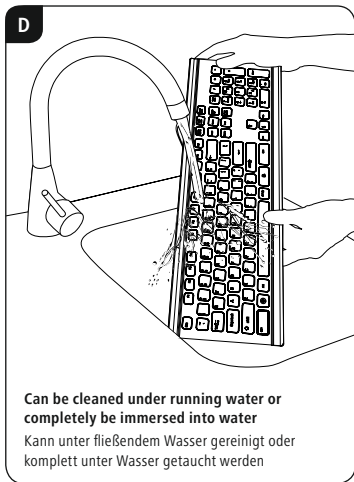
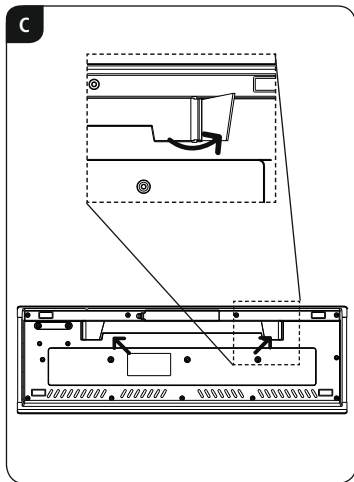
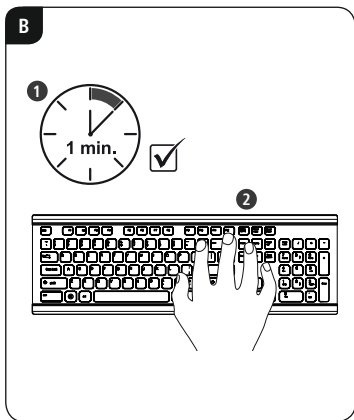
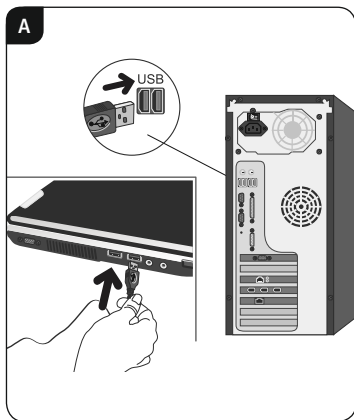
Manual de utilizare

RO

Работна инструкция

BG





Thank you for choosing a Hama product. Take your time and read the following instructions and information completely. Please keep these instructions in a safe place for future reference. If you sell the device, please pass these operating instructions on to the new owner.

1. Package Contents

- Keyboard, washable
- These operating instructions

2. Safety Notes

- Protect the product from dirt, moisture and overheating, and only use it in a dry environment.
- Do not use the product in areas where the use of electronic devices is not permitted.
- Do not drop the product and do not expose it to any major shocks.
- Dispose of packaging material immediately according to locally applicable regulations.
- Do not modify the product in any way. Doing so voids the warranty.



Warning

Ensure that the waterproof product never comes into contact with moisture while connected to your computer. There is a risk of electric shock and/or damage to the product.

3. Getting Started



Note – Remove protective foil

- The high-gloss area on the upper side of the keyboard is protected by a removable foil.
 - Carefully pull off this foil, making sure you do not detach any keycaps. Should this happen, simply press the keycaps back in their sockets, and in the case of the wider keycaps, ensure that the stabiliser wire sits smoothly in the guide slots.
- Connect the keyboard to a free USB port on your computer.
 - Switch on your computer and boot the system.
 - You do not have to install drivers; the computer will automatically recognise the keyboard.

4. Care and Maintenance

This keyboard is waterproof in accordance with protection class IPX 5 up to a maximum immersion depth of 30 cm and a maximum duration of 1 hour, and can therefore be washed like household dishes. Please observe the following points.



Warning

- Before washing the keyboard, make sure that the connection cable is disconnected from the computer and the USB plug is protected from moisture penetration by means of the cover cap provided.
- The product is not suitable for washing in a dishwasher!
- Do not use a hairdryer for drying.
- Once washed, the product should only be connected to a USB port again when it is completely dry.

-
- Disconnect the USB connection cable from your computer and put the cover cap on the USB plug.
 - Wash the keyboard with standard washing-up liquid and warm water (maximum of 45°C).
 - Make sure that the USB plug is not immersed.
 - Do not use aggressive cleaning agents.
 - After washing, carefully rinse the keyboard with clear water.
 - Dry the keyboard first with a hand towel, and then leave it to fully dry at room temperature for at least 8 hours before connecting it again!

5. Warranty Disclaimer

Hama GmbH & Co KG assumes no liability and provides no warranty for damage resulting from improper installation/mounting, improper use of the product or from failure to observe the operating instructions and/or safety notes.

6. Service and Support

Please contact Hama Product Consulting if you have any questions about this product.
Hotline: +49 9091 502-115 (German/English)
Further support information can be found here:
www.hama.com

7. Recycling Information

Note on environmental protection:



After the implementation of the European Directive 2012/19/EU and 2006/66/EU in the national legal system, the following applies: Electric and electronic devices as well as batteries must not be disposed of with household waste. Consumers are obliged by law to return electrical and electronic devices as well as batteries at the end of their service lives to the public collecting points set up for this purpose or point of sale. Details to this are defined by the national law of the respective country. This symbol on the product, the instruction manual or the package indicates that a product is subject to these regulations. By recycling, reusing the materials or other forms of utilising old devices/Batteries, you are making an important contribution to protecting our environment.

Vielen Dank, dass Sie sich für ein Hama Produkt entschieden haben!

Nehmen Sie sich Zeit und lesen Sie die folgenden Anweisungen und Hinweise zunächst ganz durch. Bewahren Sie diese Bedienungsanleitung anschließend an einem sicheren Ort auf, um bei Bedarf darin nachschlagen zu können. Sollten Sie das Gerät veräußern, geben Sie diese Bedienungsanleitung an den neuen Eigentümer weiter.

1. Packungsinhalt

- Tastatur, abwaschbar
- diese Bedienungsanleitung

2. Sicherheitshinweise

- Schützen Sie das Produkt vor Schmutz, Feuchtigkeit und Überhitzung und verwenden Sie es nur in trockenen Umgebungen.
- Benutzen Sie das Produkt nicht in Bereichen, in denen elektronische Produkte nicht erlaubt sind.
- Lassen Sie das Produkt nicht fallen und setzen Sie es keinen heftigen Erschütterungen aus.
- Entsorgen Sie das Verpackungsmaterial sofort gemäß den örtlich gültigen Entsorgungsvorschriften.
- Nehmen Sie keine Veränderungen am Produkt vor. Dadurch verlieren sie jegliche Gewährleistungsansprüche.



Warnung

Bringen Sie das wasserfeste Produkt niemals in angeschlossenem Zustand mit Feuchtigkeit in Berührung. Es besteht die Gefahr eines Stromschlages und/oder der Beschädigung des Produktes.

3. Inbetriebnahme



Hinweis – Schutzfolie entfernen

- Der hochglänzende Bereich der Oberseite der Tastatur ist durch eine abziehbare Folie geschützt.
- Ziehen Sie diese Folie vorsichtig ab und beachten Sie, dabei keine Tastenkappen zu lösen. Sollte dies doch geschehen, drücken Sie die gelösten Tastenkappen einfach wieder in ihre Fassungen und achten Sie darauf, dass bei den breiteren Tastenkappen auch der stabilisierende Drahtbügel leichtgängig in den Führungsschlitzen sitzt.
- Schließen Sie die Tastatur an einer freien USB-Buchse Ihres Computers an.
- Starten Sie ihren Computer und fahren Sie ihn komplett hoch.
- Die Tastatur wird automatisch erkannt, eine Treiberinstallation ist nicht nötig.

4. Wartung und Pflege

Diese Tastatur ist wasserfest nach Schutzklasse IPX 5 bis zu einer Eintauchtiefe von max. 30cm und einer Dauer von max. 1 Stunde und kann daher wie Haushaltgeschirr gereinigt werden. Beachten Sie dabei die folgenden Hinweise.



Warnung

- Stellen Sie sicher, dass vor der Reinigung das Anschlusskabel vom Computer getrennt ist und der USB-Stecker durch die dafür vorgesehene Abdeckkappe vor dem Eindringen von Feuchtigkeit geschützt ist.
- Das Produkt ist nicht für die Reinigung in einem Geschirrspüler geeignet!
- Verwenden Sie zum Trocknen keinen Fön.
- Schließen Sie das gereinigte Produkt erst wieder an einem USB Anschluss an, wenn es vollständig getrocknet ist.

-
- Trennen Sie das USB Anschlusskabel von ihrem Computer und stecken Sie die Abdeckkappe auf den USB Stecker.
 - Reinigen Sie die Tastatur mit handelsüblichem Spülmittel und warmem Wasser (max. 45°C).
 - Stellen Sie sicher, dass der USB Stecker nicht untergetaucht wird.
 - Verwenden Sie keine aggressiven Reiniger.
 - Spülen Sie die Tastatur nach der Reinigung sorgfältig mit klarem Wasser.
 - Verwenden Sie zuerst ein Handtuch und lassen Sie anschließend die Tastatur bei Raumtemperatur mind. 8 Std. vollständig trocknen, bevor Sie sie wieder anschließen!

5. Haftungsausschluss

Die Hama GmbH & Co KG übernimmt keinerlei Haftung oder Gewährleistung für Schäden, die aus unsachgemäßer Installation, Montage und unsachgemäßem Gebrauch des Produktes oder einer Nichtbeachtung der Bedienungsanleitung und/oder der Sicherheitshinweise resultieren.

6. Service und Support

Bitte wenden Sie sich bei Fragen zum Produkt gerne an die Hama-Produktberatung.

Hotline: +49 9091 502-115 (Deu/Eng)

Weitere Supportinformationen finden sie hier:

www.hama.com

7. Entsorgungshinweise

Hinweis zum Umweltschutz:



Ab dem Zeitpunkt der Umsetzung der europäischen Richtlinien 2012/19/EU und 2006/66/EG in nationales Recht gilt

folgendes: Elektrische und elektronische Geräte sowie Batterien dürfen nicht mit dem Hausmüll entsorgt werden. Der Verbraucher ist gesetzlich verpflichtet, elektrische und elektronische Geräte sowie Batterien am Ende ihrer Lebensdauer an den dafür eingerichteten, öffentlichen Sammelstellen oder an die Verkaufsstelle zurückzugeben. Einzelheiten dazu regelt das jeweilige Landesrecht. Das Symbol auf dem Produkt, der Gebrauchsanleitung oder der Verpackung weist auf diese Bestimmungen hin. Mit der Wiederverwertung, der stofflichen Verwertung oder anderen Formen der Verwertung von Altgeräten/ Batterien leisten Sie einen wichtigen Beitrag zum Schutz unserer Umwelt.

Děkujeme, že jste si vybrali výrobek Hama. Přečtěte si, prosím, všechny následující pokyny a informace. Uchovejte tento text pro případné budoucí použití. Pokud výrobek prodáte, předejte tento text novému majiteli.

1. Obsah balení

- Klávesnice, omyvatelná
- Tento návod k obsluze

2. Bezpečnostní pokyny

- Výrobek chraňte před znečištěním. Nepoužívejte ve vlhkém prostředí a zabraňte styku s vodou. Používejte pouze v suchých prostorách.
- Výrobek nepoužívejte na místech, kde je používání elektronických zařízení zakázáno.
- Výrobek chraňte před pádem a velkými otřesy.
- Vybité baterie bez odkladu vyměňte a zlikvidujte dle platných předpisů.
- Výrobek žádným způsobem neupravujte, ztratíte tím nárok na záruku.



Upozornění

Vodotěsný produkt nikdy nevystavujte kontaktu s vlhkostí, když je zapojený. Hrozí nebezpečí úrazu elektrickým proudem a/nebo poškození produktu.

3. Uvedení do provozu



Upozornění – odstranění ochranné fólie

- Vysoce lesklá část horní strany klávesnice je chráněna snímatelnou fólií.
- Opatrně tuto fólii stáhněte a dbejte na to, abyste neuvolnili tlačítka kláves. Pokud by k tomu přeci jen došlo, zamáčkněte uvolněná tlačítka prostě zpět do jejich úchyty a dbejte přitom na to, aby u širších tlačítek kláves seděly i stabilizační drátové spojky ve vodicích drážkách bez odporu.
- Připojte klávesnici do volného USB vstupu počítače.
- Spusťte počítač a nechte ho zcela naběhnout.
- Klávesnice bude rozpoznána automaticky, instalace ovladače není nutná.

4. Údržba a čištění

Tato klávesnice je vodotěsná podle třídy ochrany IPX 5 až do hloubky ponoru max. 30 cm a doby ponoru max. 1 hodinu, a proto je možné ji čistit jako nádobí. Dodržujte při tom následující pokyny.



Upozornění

- Zajistěte, aby byl před čištěním připojovací kabel odpojený od počítače, a chraňte USB zástrčku pomocí za tímto účelem upravené krytky před vniknutím vlhkosti.
- Produkt není vhodný pro umývání v myčce!
- K jeho vysoušení nepoužívejte fén.
- Vyčištěný produkt připojte do USB vstupu až ve chvíli, kdy bude zcela suchý.

-
- Odpojte přípojovací USB kabel z počítače a na USB zástrčku nasuňte krytku.
 - Čistěte klávesnici běžnými čistícími prostředky a teplou vodou (max. 45 °C).
 - Zajistěte, aby se USB zástrčka nepotopila.
 - Nepoužívejte agresivní čistící prostředky.
 - Po umytí klávesnici řádně opláchněte čistou vodou.
 - Použijte nejdříve ručník a následně nechte klávesnici při pokojové teplotě min. 8 hodin úplně uschnout, než ji znovu připojíte!

5. Vyloučení záruky

Hama GmbH & Co KG nepřebírá žádnou odpovědnost nebo záruku za škody vzniklé neodbornou instalací, montáží nebo neodborným použitím výrobku nebo nedodržováním návodu k použití a/nebo bezpečnostních pokynů.

6. Servis a podpora

Máte otázky k produktu ? Obraťte na na poradenské oddělení Hama.

Horká linka: +49 9091 502-115 (německy/anglicky)

Další podpůrné informace naleznete na adrese:
www.hama.com

7. Pokyny k likvidaci

Ochrana životního prostředí:



Evropská směrnice 2012/19/EU a 2006/66/EU ustanovujete následující:
Elektrická a elektronická zařízení stejně jako baterie nepatří do domovního odpadu. Spotřebitel se zavazuje odevzdat všechna zařízení a baterie po uplynutí jejich životnosti do příslušných sběrů. Podrobnosti stanoví zákon příslušné země. Symbol na produktu, návod k obsluze nebo balení na toto poukazuje. Recyklací a jinými způsoby využití přispíváte k ochraně životního prostředí.

Ďakujeme, že ste sa rozhodli pre výrobok Hama. Prečítajte si všetky nasledujúce pokyny a informácie. Uchovajte tento návod na použitie pre prípadné budúce použitie. Pokiaľ výrobok predáte, dajte tento návod novému majiteľovi.

1. Obsah balenia

- Klávesnica, umývateľná
- Návod na použitie

3. Bezpečnostné upozornenia

- Výrobok chráňte pred znečistením. Nepoužívajte vo vlhkom prostredí a zabráňte styku s vodou. Používajte iba v suchých priestoroch.
- Výrobok nepoužívajte na miestach, kde je používanie elektronických zariadení zakázané.
- Výrobok chráňte pred pádmi a veľkými otrasmami.
- Obalový materiál zlikvidujte podľa platných predpisov o likvidácii.
- Výrobok žiadnym spôsobom neupravujte, stratíte tým nárok na záruku.



Upozornenie

Vodotesný výrobok by sa v pripojenom stave nikdy nemal dostať do kontaktu s vlhkosťou. Hrozí nebezpečenstvo zásahu elektrickým prúdom a/alebo poškodenia výrobku.

3. Uvedenie do prevádzky



Upozornenie – odstráňte ochrannú fóliu

- Oblasť s vysokým leskom na hornej strane klávesnice je chránená snímateľnou fóliou.
- Túto fóliu opatrne stiahnite a dbajte na to, aby ste neuvoľnili žiadne kryty kláves. Ak by sa to však stalo, jednoducho zatlačte späť uvoľnené kryty kláves do ich obrúb a dávajte pozor, aby pri širokých klávesoch ľahko sadol do vodiacich štrbín aj stabilizujúci kovový strmienok.
- Pripojte klávesnicu k voľnej USB zdierke Vášho počítača.
- Spustíte váš počítač a bootujete ho kompletne.
- Klávesnica bude automaticky rozpoznaná, inštalácia ovládača nie je potrebná.

4. Údržba a starostlivosť

Táto klávesnica je vodotesná podľa triedy ochrany IPX 5 až do hĺbky ponorenia max. 30 cm a v trvaní max. 1 hodiny a je preto možné ju čistiť ako riad v domácnosti. Dodržiavajte pritom nasledujúce upozornenia.



Upozornenie

- Ubezpečte sa, že je pred čistením odpojený prípojný kábel z počítača a USB konektor je chránený proti vniknutiu vlhkosti pomocou príslušného ochranného krytu.
- Výrobok nie je vhodný na umývanie v umývačke riadu!
- Na sušenie nepoužívajte sušič vlasov.
- Vyčistený výrobok pripojte do USB prípojky až vtedy, keď je úplne vysušený.

-
- Odpojte pripojovací USB kábel od svojho počítača a nasuňte ochranný kryt na USB konektor.
 - Klávesnicu čistíte pomocou bežných prostriedkov na umývanie riadu a teplej vody (max. 45 °C).
 - Ubezpečte sa, že sa USB konektor neponorí.
 - Nepoužívajte žiadne agresívne čističe.
 - Po čistení klávesnicu dôkladne opláchnite čistou vodou.
 - Použite najprv utierku a následne nechajte klávesnicu úplne vyschnúť pri izbovej teplote min. 8 hod., skôr ako ju opäť pripojíte!

5. Vylúčenie záruky

Firma Hama GmbH & Co KG neručí/nezodpovedá za škody vyplývajúce z neodbornej inštalácie, montáže alebo neodborného používania výrobku alebo z nerešpektovania návodu na používanie a/alebo bezpečnostných pokynov.

6. Servis a podpora

S otázkami týkajúcimi sa výrobku sa prosím obráťte na poradenské oddelenie firmy Hama.
Hotline: +49 9091 502-115 (nem./angl.)
Ďalšie informácie o podpore nájdete tu:
www.hama.com

7. Pokyny pre likvidáciu

Ochrana životného prostredia:



Európska smernica 2012/19/EU a 2006/66/EU stanovuje: Elektrické a elektronické zariadenia, rovnako ako batérie sa nesmú vyhazovať do domáceho odpadu.

Spotrebiteľ je zo zákona povinný zlikvidovať elektrické a elektronické zariadenia, rovnako ako batérie na miesta k tomu určené. Symbolizuje to obrázok v návode na použitie, alebo na balení výrobku. Opätovným zužitkovaním alebo inou formou recyklácie starých zariadení/batérií prispievate k ochrane životného prostredia.

Vă mulțumim că ați optat pentru un produs Hama. Pentru început vă rugăm să vă lăsați puțin timp și să citiți complet următoarele instrucțiuni și indicații. Vă rugăm să păstrați manualul de utilizare la loc sigur pentru o consultare ulterioară în caz de nevoie. În caz de înstrăinare a aparatului vă rugăm să predați și acest manual noului proprietar.

1. Conținutul pachetului

- Tastatură, lavabilă
- Acest manual de utilizare

2. Instrucțiuni de siguranță

- Protejați produsul de impurități, umiditate, supraîncălzire și utilizați-l numai în mediu uscat.
- Nu folosiți produsul în zone unde nu sunt admise aparate electronice.
- Nu lăsați produsul să cadă și nu îl supuneți trepidațiilor puternice.
- Reciclarea materialului pachetului se execută conform normelor locale de salubritate în vigoare.
- Nu executați modificări la aparat. În acest fel pierdeți orice drept la garanție.



Avertizare

Produsul conectat nu are voie să intre în contact cu umiditatea. Se produce pericol de electrocutare și/sau deteriorare a produsului.

3. Devreya alma



Indicație – Îndepărtați folia de protecție

- Domeniul strălucitor al feței superioare este protejat printr-o folie care se poate îndepărta.
- Scoateți folia fără a desprinde capacele tastelor. Dacă totuși s-a întâmplat, apăsați capacele înapoi în cadrele lor și fiți atent că la capacele tastelor mai late și colierele de sârmă stabilizatoare ușor manevrabile sunt cuprinse în fantele de ghidare.
- Conectați tastatura la un port USB liber al calculatorului.
- Porniți calculatorul și startați complet programele inițiale.
- Tastatura este recunoscută automat, nu este necesară instalare de drivere.

4. Întreținere și revizie

Tastatură este rezistentă la apă conform Clasei de Protecție IPX 5 până la o adâncime de max. 30 cm și o durată de max. 1 oră și poate fi curățată ca vasele de uz casnic. Respectați următoarele indicații.



Avertizare

- Înainte de curățare cablul de bransare se deconectează de la calculator și fișa USB se protejează de pătrunderea umidității prin clapa de acoperire prevăzută.
- Produsul nu este adecvat pentru curățare în mașina de spălat vase!
- Nu folosiți uscătorul de păr pentru uscare.
- Conectarea produsului la o fișă USB se face numai după uscare completă.

- Deconectați cablul de bransare de la calculator și acoperiți fișa USB cu clapa de protecție.
- Curățați tastatura cu detergenți obișnuiți din comerț și apă caldă (max. 45°C).
- Fișa USB nu trebuie să intre sub apă.
- Nu întrebuiți detergenți agresivi.
- După curățare clătiți tastatura cu apă limpede.
- Înaintea reconectării folosiți un prosop și lăsați tastatura să se usuce complet cel puțin 8 ore la temperatura camerei!

5. Excludere de garanție

Hama GmbH & Co KG nu își asumă nici o răspundere sau garanție pentru pagube cauzate de montarea, instalarea sau folosirea necorespunzătoare a produsului sau nerespectarea instrucțiunilor de folosire sau/și a instrucțiunilor de siguranță.

6. Service și suport

Dacă aveți întrebări adresați-vă la Hama consultantă privind produsul.

Hotline: +49 9091 502-115 (Ger./Ang.)

Alte informații de suport găsiți aici:

www.hama.com

7. Informații pentru reciclare

Instrucțiuni pentru protecția mediului înconjurător:



Din momentul aplicării directivelor europene 2012/19/EU și 2006/66/EU în dreptul național sunt valabile următoarele:
Aparatele electrice și electronice nu pot fi salubrizate cu gunoiul menajer.

Consumatorul este obligat conform legii să predea aparatele electrice și electronice la sfârșitul duratei de utilizare la locurile de colectare publice sau înapoi de unde au fost cumpărate.

Detaliile sunt reglementate de către legislația țării respective. Simbolul de pe produs, în instrucțiunile de utilizare sau pe ambalaj indică aceste reglementări. Prin reciclarea, revalorificarea materialelor sau alte forme de valorificare a aparatelor scoase din uz aduceți o contribuție importantă la protecția mediului nostru înconjurător.

Благодарим Ви, че избрахте продукт Нама. Отделете време и прочетете инструкциите и информацията. Моля, запазете инструкциите на сигурно място за бъдещи справки. Ако продавате устройството, моля, предайте тези инструкции на новия собственик.

1. Съдържание на опаковката

- Клавиатура с възможност за измиване
- Това ръководство за обслужване

2. Забележки за безопасност

- Пазете продукта от замърсяване, влага и прегряване и го използвайте само в сухи помещения.
- Не използвайте продукта в зони, в които не са разрешени електронни продукти
- Не позволявайте на продукта да пада и не го излагайте на силни вибрации.
- Изхвърлете опаковъчния материал веднага съгласно действащите на място разпоредби за изхвърляне на отпадъци.
- Не правете промени в уреда. Така ще загубите право на всякакви гаранционни претенции.



Вниманив

Никога не мокрете водоустойчив продукт, когато е в свързано състояние. Има опасност от токов удар и/или повреждане на продукта.

3. Пускане в експлоатация



Указание – отстранете защитното фолио

- Гланцираната зона в горната част на клавиатурата е защитена чрез фолио, което може да бъде отлепено.
- Издърпайте внимателно фолиото и се старайте да не отделите при това капачките на клавишите. Ако това все пак се случи, просто притиснете отделените капачки на клавишите обратно в техните фасунги и внимавайте при по-широките капачки на клавишите също да бъде фиксирана и телената скоба във вдлъбнатините за поставяне.
- Свържете клавиатурата към свободна USB буква на компютъра Ви.
- Стартирайте компютъра и го изчакайте да зареди напълно.
- Клавиатурата се разпознава автоматично, не е необходима инсталация на драйвър.

4. Техническо обслужване и поддръжка

Клавиатурата е водоустойчива според стандарта на защита IPX 5 до дълбочина на потапяне макс. 30 см и продължителност макс. 1 час и поради това може да бъде почиствана като кухненски съдове. При това спазвайте следните условия.



Вниманив

- Преди почистването се уверете, че захранващия кабел е изключен от компютъра и USB буксата е защитена от нахлуване на влага чрез предвидената за това защитна капачка.
- Този продукт не е подходящ за миене в миялна машина!
- При изсушаването не използвайте сешоар.
- Свържете почиствения продукт към USB извода едва след като е напълно изсушен.

- Изключете захранващия USB кабел от компютъра Ви и поставете защитната капачка върху USB щепсела.
- Почистете клавиатурата с обикновен препарат за съдове и топла вода (макс. 45°C).
- Уверете се, че USB щепселът не се потапя.
- Не използвайте разяждащи почистващи средства.
- След почистването изплакнете клавиатурата внимателно с чиста вода.
- Първо подсушете клавиатурата с кърпа и след това оставете клавиатурата поне 8 часа да съхне на стайна температура, преди да я свържете отново!

5. Изключване на гаранция

Хама ГмбХ & Ко. КГ не поема никаква отговорност или гаранция за повреди в резултат на неправилна инсталация, монтаж и неправилна употреба на продукта или неспазване на упътването за обслужване и/или инструкциите за безопасност.

6. Сервиз и съпорт

За въпроси във връзка с продукта се обърни към отдела за консултация за продукти на Хама. Гореща телефонна линия: +49 9091 502-115 (немски/английски)

Допълнителна информация за съпорт ще намерите тук:
www.hama.com

7. Указания за изхвърляне

Указание относно защитата на околната среда:



От момента на прилагането на европейските директиви 2012/19/EU и 2006/66/EO в националното право на съответните страни важи следното:
Електрическите и електронните уреди и батериите не бива да се изхвърлят с битовите отпадъци. Потребителят е длъжен по закон да върне електрическите и електронните уреди и батериите в края на тяхната дълготрайност на изградените за целта обществени пунктове за събиране на отпадъци или на търговския обект. Подробностите по въпроса са регламентирани в законодателството на съответната страна. Символът върху продукта, упътването за употреба или опаковката насочва към тези разпоредби. Чрез рециклирането, преработката на материалите или други форми на оползотворяване на старите уреди/батерии вие допринасяте за защитата на нашата околна среда.

hama®

Hama GmbH & Co KG
86652 Monheim / Germany
www.hama.com

EAC

All listed brands are trademarks of the corresponding companies. Errors and omissions excepted, and subject to technical changes. Our general terms of delivery and payment are applied.

xx173000/05.17