

hama[®]
THE SMART SOLUTION

Outdoor Case "Active Line"

Outdoor-Tasche

hama[®]

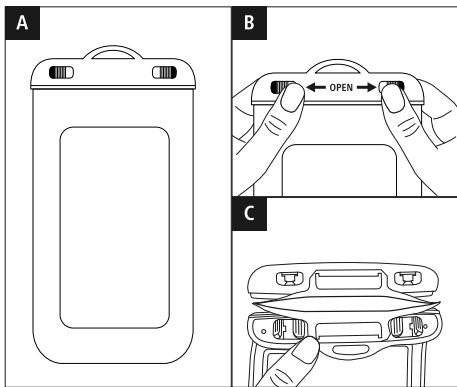
Hama GmbH & Co KG
86652 Monheim / Germany
www.hama.com

Operating Instructions **GB**
Bedienungsanleitung **D**

00137656
00137657
00137658
00137659

00137656_59/07.15

All listed brands are trademarks of the corresponding companies.
Errors and omissions excepted, and subject to technical changes.
Our general terms of delivery and payment are applied.



1. Important Notes

- Children are not permitted to play with the device. Children may not clean the product or perform user maintenance without supervision.
- This product is not suitable for use as a swimming or buoyancy aid.



Warning – Temperature extremes

- Do not use the product in temperatures below -5°C or above $+40^{\circ}\text{C}$. Extreme cold hardens the material, making it brittle and more likely to break, while extreme heat softens it and may make the sheath permeable.
- Do not expose the sheath and its contents to direct sunlight for long periods of time. The elevated temperatures caused inside might damage the sheath or its contents.
- The sheath does not protect its contents from UV radiation.



Note – before using for the first time

- Before using it for the first time, make sure the product is undamaged and in perfect condition.
- Inspect the entire sheath for small holes or other damage.
- Check that the rubber gasket and sealing face are in good condition.

2. Care and Maintenance

- Only clean this product with a slightly damp, lint-free cloth and do not use aggressive cleaning agents.
- Rinse off any saltwater residue with fresh water.
- After cleaning the product, dry it thoroughly inside and out.

3. Warranty Disclaimer

Hama GmbH & Co. KG assumes no liability and provides no warranty for damage resulting from improper installation/ mounting, improper use of the product or from failure to observe the operating instructions and/or safety notes.

4. Service and Support

Please contact Hama Product Consulting if you have any questions about this product.
 Hotline: +49 9091 502-115 (German/English)
 Further support information can be found here:
www.hama.com

1. Wichtige Hinweise

- Kinder sollten beaufsichtigt werden, um sicherzustellen, dass sie nicht mit dem Produkt spielen.
- Dieses Produkt ist nicht als Schwimm- oder Auftriebshilfe geeignet.



Warnung – Extreme Temperaturen

- Verwenden Sie das Produkt nicht bei Temperaturen unter -5°C oder höher als $+40^{\circ}\text{C}$. Das Material wird durch Kälte hart und kann brechen, bzw. es wird bei hohen Temperaturen weich, was zu Undichtigkeit der Hülle führen kann.
- Setzen Sie die Hülle mit Inhalt nicht für längere Zeit direkter Sonneneinstrahlung aus. Durch die dabei im Inneren entstehenden Temperaturen können Inhalt und Hülle beschädigt werden.
- Die Hülle ist kein UV-Schutz für die darin befindlichen Gegenstände.



Hinweis – vor der Verwendung

- Überprüfen Sie vor der ersten Verwendung den einwandfreien und unbeschädigten Zustand des Produktes.
- Prüfen Sie die gesamte Hülle auf kleine Löcher oder Beschädigungen.
- Prüfen Sie den Zustand von Gummidichtung und Dichtleiste.

2. Wartung und Pflege

- Reinigen Sie dieses Produkt nur mit einem fusselfreien, leicht feuchten Tuch und verwenden Sie keine aggressiven Reiniger.
- Spülen Sie eventuell vorhandene Salzwasserreste mit Süßwasser ab.
- Trocknen Sie nach der Reinigung das Produkt sorgfältig innen wie außen ab.

3. Haftungsausschluss

Die Hama GmbH & Co. KG übernimmt keinerlei Haftung oder Gewährleistung für Schäden, die aus unsachgemäßer Installation, Montage und unsachgemäßem Gebrauch des Produktes oder einer Nichtbeachtung der Bedienungsanleitung und/oder der Sicherheitshinweise resultieren.

4. Service und Support

Bitte wenden Sie sich bei Fragen zum Produkt gerne an die Hama-Produktberatung.
 Hotline: +49 9091 502-115 (Deu/Eng)
 Weitere Supportinformationen finden sie hier: www.hama.com