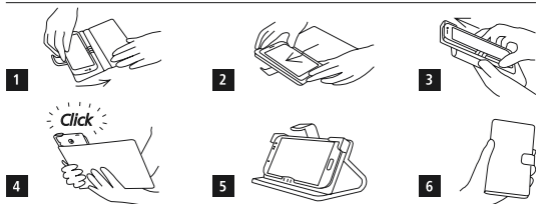


## Move

### Booklet Case



#### GB Operating instruction

1. Insert the left side of your phone into the spring-loaded flexible bracket.
2. Push your phone against the flexible bracket until the right upper and lower edges of your phone fit into the fixed brackets. Take care that your phone sits firmly and safe in the inner shell.
- 3.+ 4. Push up the inner shell to uncover the phones camera lens and to take pictures.
5. The product offers an easy-to-use stand function to enjoy content in landscape format.
6. The front cover provides protection against abrasion, scratches and dust.

#### D Bedienungsanleitung

1. Legen Sie Ihr Smartphone mit der linken Seite in die gefederte, verschiebbare Halterung ein.
2. Schieben Sie diese Halterung mit Ihrem Smartphone solange weiter nach links, bis Sie es rechts oben und unten komplett in die Halteschale einlegen können. Achten Sie darauf, dass Ihr Smartphone sicher und fest in der Halteschale sitzt.
- 3.+4. Schieben Sie die Halteschale noch oben, um den großen Kameraausschnitt freizugeben und Photos zu machen.
5. Integrierter Aufsteller für bequemes Ansehen von Videos
6. Das Case schützt vor Kratzern, Schmutz und Staub.