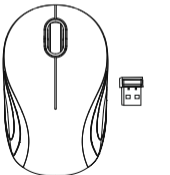


# hama

00134978  
00134979

3-Button Mouse

AWM-145



**GB** English

Hereby, Hama GmbH & Co KG declares that the radio equipment type [00134978, 00134979] is in compliance with Directive 2014/53/EU. The full text of the EU declaration of conformity is available at the following internet address:

<https://uk.hama.com> → [00134978, 00134979](#) →

Downloads

Frequency band(s)	2401 – 2480 MHz
Maximum radio-frequency power transmitted	1.00 mW EIRP

**NL** Nederlands [Dutch]

Hierbij verklaar ik, Hama GmbH & Co KG, dat het type radioapparatuur [00134978, 00134979] conform is met Richtlijn 2014/53/EU. De volledige tekst van de EU-conformiteitsverklaring kan worden geraadpleegd op het volgende internetadres:

<https://nl.hama.com> → [00134978, 00134979](#) →

Downloads

Frequentieband(en)	2401 – 2480 MHz
Maximaal radiofrequent vermogen	1.00 mW EIRP

**F** Français [French]

Le soussigné, Hama GmbH & Co KG, déclare que l'équipement radioélectrique du type [00134978, 00134979] est conforme à la directive 2014/53/UE. Le texte complet de la déclaration UE de conformité est disponible à l'adresse internet suivante:

<https://fr.hama.com> → [00134978, 00134979](#) →

Téléchargements

Bandes de fréquences	2401 – 2480 MHz
Puissance de radiofréquence maximale	1.00 mW EIRP

**D** Deutsch [German]

Hiermit erklärt die Hama GmbH & Co KG, dass der Funkanlagentyp [00134978, 00134979] der Richtlinie 2014/53/EU entspricht. Der vollständige Text der EU-Konformitätserklärung ist unter der folgenden Internetadresse verfügbar:

<https://de.hama.com> → [00134978, 00134979](#) →

Downloads

Frequenzband/Frequenzbänder	2401 – 2480 MHz
Abgestrahlte maximale Sendeleistung	1.00 mW EIRP

**PL** Polski [Polish]

Hama GmbH & Co KG niniejszym oświadcza, że typ urządzenia radiowego [00134978, 00134979] jest zgodny z dyrektywą 2014/53/UE. Pełny tekst deklaracji zgodności UE jest dostępny pod następującym adresem internetowym:

<https://pl.hama.com> → [00134978, 00134979](#) →

Pobierz

Częstotliwość transmisji	2401 – 2480 MHz
Maksymalna moc transmisji	1.00 mW EIRP

**CZ** Český [Czech]

Tímto Hama GmbH & Co KG prohlašuje, že typ rádiového zařízení [00134978, 00134979] je v souladu se směrnicí 2014/53/EU. Úplné znění EU prohlášení o shodě je k dispozici na této internetové adrese:

<https://www.hama.cz> → [00134978, 00134979](#) →

Dokumenty

Kmitočtové pásmo (kmitočtová pásma)	2401 – 2480 MHz
Maximální radiofrekvenční výkon vysílaný	1.00 mW EIRP

**I** Italiano [Italian]

Il fabbricante, Hama GmbH & Co KG, dichiara che il tipo di apparecchiatura radio [00134978, 00134979] è conforme alla direttiva 2014/53/UE. Il testo completo della dichiarazione di conformità UE è disponibile al seguente indirizzo Internet:

<https://uk.hama.com> → [00134978, 00134979](#) →

Downloads

Bande di frequenza	2401 – 2480 MHz
Massima potenza a radiofrequenza trasmessa	1.00 mW EIRP

**SK** Slovensky [Slovak]

Hama GmbH & Co KG týmto vyhlasuje, že rádiové zariadenie typu [00134978, 00134979] je v súlade so smernicou 2014/53/EÚ. Úplné EÚ vyhlásenie o zhode je k dispozícii na tejto internetovej adrese:

<https://www.hama.sk> → [00134978, 00134979](#) →

Dokumenty

Frekvenčné pásmo resp. pásma	2401 – 2480 MHz
Maximálny vysokofrekvenčný	1.00 mW EIRP

**E** Español [Spanish]

Por la presente, Hama GmbH & Co KG, declara que el tipo de equipo radioeléctrico [00134978, 00134979] es conforme con la Directiva 2014/53/UE. El texto completo de la declaración UE de conformidad está disponible en la dirección Internet siguiente:

<https://es.hama.com> → [00134978, 00134979](#) →

Descargas

Banda o bandas de frecuencia	2401 – 2480 MHz
Potencia máxima de radiofrecuencia	1.00 mW EIRP

**P** Português [Portuguese]

O(a) abaixo assinado(a) Hama GmbH & Co KG declara que o presente tipo de equipamento de rádio [00134978, 00134979] está em conformidade com a Diretiva 2014/53/UE. O texto integral da declaração de conformidade está disponível no seguinte endereço de Internet:

<https://pt.hama.com> → [00134978, 00134979](#) →

Downloads

Banda(s) de frequências	2401 – 2480 MHz
Potência máxima transmitida	1.00 mW EIRP

**RO** România [Romanian]

Prin prezenta, Hama GmbH & Co KG, declară că tipul de echipamente radio [00134978, 00134979] este în conformitate cu Directiva 2014/53/UE. Textul integral al declarației UE de conformitate este disponibil la următoarea adresă internet:

<https://ro.hama.com> → [00134978, 00134979](#) →

Descărcări

Banda (benzile) de frecvențe	2401 – 2480 MHz
Puterea maximă	1.00 mW EIRP

**SLO** Slovensko [Slovenian]

Družba Hama GmbH & Co KG izjavlja, da je tip radijske naprave [00134978, 00134979] skladen z Direktivo 2014/53/EU. Celotno besedilo Izjave ES o skladnosti je na voljo na naslednjem spletnem naslovu:

<https://uk.hama.com> → [00134978, 00134979](#) →

Downloads

Frekvenčni pas/frekvenčni pasovi	2401 – 2480 MHz
Največja sevana oddajna moč	1.00 mW EIRP

**DK** Dansk [Danish]

Hermed erklærer Hama GmbH & Co KG, at radioudstyrstypen [00134978, 00134979] er i overensstemmelse med direktiv 2014/53/EU. EU-overensstemmelseserklæringens fulde tekst kan findes på følgende internetadresse:

<https://uk.hama.com> → [00134978, 00134979](#) →

Downloads

Frekvensbånd	2401 – 2480 MHz
Maksimal radiofrekvenseffekt	1.00 mW EIRP

**HR** Hrvatski [Croatian]

Društvo Hama GmbH & Co KG izjavljuje da je tip radiouređaja [00134978, 00134979] uskladen s Direktivom 2014/53/EU. Cijeli tekst izjave o skladnosti EU-a dostupan je na sljedećoj internetskoj adresi:

<https://uk.hama.com> → [00134978, 00134979](#) →

Downloads

Frekvencijski pojas / frekvencijski pojasevi	2401 – 2480 MHz
Emitirana maksimalna snaga odašiljanja	1.00 mW EIRP

**GB** Information on disposal and environmental protection:

The consumer is required by law to properly dispose of electronic devices, as well as bulbs and batteries, at the end of their life. These items can be returned free of charge to the public collection points set up for this purposes or via retailers. The user is responsible for erasing any personal data prior to returning the item. Batteries and illuminants that are not permanently integrated into electronic devices and can be safely removed must be removed and disposed of separately prior to disposal of the item. Details on legally compliant disposal are governed by applicable local law. The symbol of a dustbin with a line through it means that electronic devices and batteries must not be disposed of in household waste at the end of their life. The characters below the symbol indicate any substances contained in the item, Pb for lead, Hg for mercury, Cd for cadmium. Electronic devices and batteries may contain valuable resources that are hazardous to human health and the environment. By recycling or collecting and reusing electronic devices / batteries separately, you are making an important contribution to protecting human health and the environment.

**NL** Informatie over afvoeren en milieubescherming:

De consument is wettelijk verplicht om elektronische apparaten, lampen en batterijen aan het einde van hun levensduur op de juiste manier af te voeren. Deze kunnen gratis worden ingeleverd bij de hiertoe beschikbare openbare inzamelpunten of bij de detailhandel. Het is de eigen verantwoordelijk van de consument om persoonsgegevens vooraf te verwijderen. Batterijen en lampen die niet vast in elektrische apparaten zijn ingebouwd en veilig kunnen worden verwijderd, dienen vóór het afvoeren te worden verwijderd en moeten afzonderlijk worden afgevoerd. Details over wettelijk conform afvoeren worden bepaald door de betreffende nationale wetgeving. Het symbool met de doorgekruiste vuilnisbak op wieltjes betekent dat elektrische apparaten en batterijen na hun levensduur niet met

het huisvuil mogen worden weggegooid. De tekens onder het symbool duiden de stoffen aan die het product bevat, Pb voor lood, Hg voor kwik en Cd voor cadmium. Elektrische apparaten en batterijen kunnen waardevolle hulpbronnen en stoffen bevatten die schadelijk voor de menselijke gezondheid en het milieu zijn. Door elektrische apparaten/batterijen te hergebruiken of gescheiden in te zamelen en te recyclen, levert u een belangrijke bijdrage aan de bescherming van de menselijke gezondheid en het milieu.

**F** Remarque relative à l'élimination des déchets et de la protection de l'environnement :

Le consommateur est légalement tenu de respecter les normes de mise au rebut des appareils électriques, des lampes et batteries au terme de leur durée de vie. Ces objets peuvent être remis ou recyclés gratuitement dans les points de collecte publics ou les commerces. Les données personnelles doivent être supprimées au préalable conformément aux responsabilités individuelles. Les batteries et ampoules qui n'ont pas été fixement intégrées à des appareils électriques et qui peuvent être retirées sans danger doivent être retirées avant le recyclage et éliminés de manière séparée. Les détails relatifs à l'élimination conforme aux normes sont précisés dans la législation du pays concerné. Le symbole de la benne barrée signifie que les appareils électriques et batteries ne doivent pas être éliminés avec les déchets ménagers au terme de leur durée de vie. Le cas échéant, les marques en-dessous du symbole font référence à certaines substances, Pb fait référence au plomb, Hg au mercure, Cd au cadmium. Les appareils électriques et les batteries peuvent contenir des ressources précieuses et dangereuses pour la santé humaine et l'environnement. En recyclant ou en faisant de la récupération ou de la collecte séparée d'appareils électriques / de batteries, vous apportez une contribution notable à la protection de la santé humaine et de l'environnement. Points de collecte sur [www.quefairemesdechets.fr](http://www.quefairemesdechets.fr)

**D Hinweis zur Entsorgung und Umweltschutz:**

Der Verbraucher ist zur ordnungsgemäßen Entsorgung von elektronischen Geräten sowie Lampen und Batterien am Ende ihrer Lebensdauer gesetzlich verpflichtet. Diese können an den dafür eingerichteten öffentlichen Sammelstellen oder über den Handel unentgeltlich zurückgegeben werden. Personenbezogene Daten müssen in Eigenverantwortung vorher gelöscht werden. Batterien und Leuchtmittel, die nicht fest in Elektrogeräten eingebaut sind und gefahrlos entnehmbar sind, müssen vor der Entsorgung entnommen und separat entsorgt werden. Details zur rechtskonformen Entsorgung regelt das jeweilige Landesrecht. Das Symbol der durchgestrichenen Mülltonne bedeutet, dass Elektrogeräte und Batterien nach ihrer Lebensdauer nicht im Hausmüll entsorgt werden dürfen. Die Zeichen unterhalb des Symbols weisen ggf. auf enthaltene Inhaltsstoffe hin, Pb für Blei, Hg für Quecksilber, Cd für Cadmium. Elektrogeräte und Batterien können wertvolle Ressourcen und für die menschliche Gesundheit und die Umwelt schädliche Stoffe enthalten. Durch Wiederverwendung oder der getrennten Sammlung und Verwertung von Elektrogeräten/Batterien leisten Sie einen wichtigen Beitrag zum Schutz der menschlichen Gesundheit und Umwelt.

**PL Informacje dotyczące recyklingu. Wskazówki dotyczące ochrony środowiska:**

Zgodnie z ustawą z 11.09.2015 r. o zużytych sprzęcie elektrycznym i elektronicznym oraz ustawą z 24.04.2009 r. o bateriach i akumulatorach, zużytych urządzeń elektrycznych i elektronicznych oraz baterii i akumulatorów nie można łączyć wraz z innymi odpadami domowymi i podlegają one selektywnej zbiórce, tj. zbiórce, w ramach której dany strumień odpadów obejmuje jedynie odpady jednego rodzaju i o tym samym charakterze w celu ułatwienia specyficznego przetwarzania. Informuje o tym symbol przekreślonego kosza umieszczony na opakowaniu, oznaczający obowiązek selektywnego zbierania odpadów. Oznakowanie oznacza jednocześnie, że sprzęt został wprowadzony do obrotu po dniu 13

sierpnia 2005r. Zużyty sprzęt oraz baterie i akumulatory należy przekazać do lokalnych punktów selektywnego zbierania odpadów lub do sprzedawcy, a o szczegóły dowiadywać się w swojej gminie. Sprzęt elektryczny i elektroniczny oraz baterie i akumulatory mogą zawierać niebezpieczne substancje, mieszaniny oraz części składowe, które po wydotaniu się z uszkodzonych urządzeń łatwo przenikają do gleby, wód gruntowych i powietrza, powodując zanieczyszczenie środowiska naturalnego i stanowiąc zagrożenie dla zdrowia ludzi i zwierząt. Nieprawidłowe obchodzenie się z nimi lub ich uszkodzenie może doprowadzić przy dalszej utylizacji/recyklingu sprzętu do uszczerbku na zdrowiu lub zanieczyszczenia środowiska.

**CZ Upozornění k likvidaci a ochraně životního prostředí:**

Spotřebitel má ze zákona povinnost provést po skončení životnosti elektronických přístrojů, žárovek a baterií jejich řádnou likvidaci. Tyto přístroje je možné bezplatně odevzdat na k tomu zřízených veřejných sběrných místech nebo v prodejní síti. Předtím musí na vlastní odpovědnost smazat všechny osobní údaje. Baterie a osvětlovací prostředky, které nejsou napěvně zabudované v elektrických přístrojích a lze je bez rizika vyjmout, se musí před likvidací vyjmout a samostatně zlikvidovat. Podrobnosti k likvidaci v souladu se zákonem zpravidla regulují vnitrostátní zákonné předpisy. Symbol přeškrtnuté popelnice znamená, že elektronické přístroje a baterie se nesmí po uplynutí životnosti likvidovat jako součást komunálního odpadu. Značka pod symbolem příp. upozorňuje na obsažené látky, Pb pro olovo, Hg pro rtuť, Cd pro cadmium. Elektrické přístroje a baterie mohou obsahovat cenné zdroje a škodlivé látky pro zdraví lidí a životní prostředí. Opětovné využití anebo tříděný sběr a recyklace elektrických přístrojů/baterií je důležitým příspěvkem k ochraně zdraví lidí a životního prostředí.

**I Note sullo smaltimento e sulla tutela dell'ambiente:**

L'utente è obbligato per legge ad assicurare uno smaltimento conforme di dispositivi elettronici, lampade e batterie giunti alla fine del loro ciclo di vita consegnandoli gratuitamente presso gli appositi centri di raccolta pubblici o ai rivenditori. I dati personali devono essere precedentemente cancellati sotto la propria responsabilità. Batterie e lampade non integrate fisse nelle apparecchiature elettriche, e la cui rimozione non comporta pericoli, devono essere tolte e smaltite separatamente. I dettagli sullo smaltimento conforme ai sensi della legge sono regolati dalle normative vigenti in materia nel proprio Paese. Il simbolo del cassonetto barrato indica che le apparecchiature elettriche e le batterie giunte alla fine del loro ciclo di vita devono essere smaltite separatamente dai normali rifiuti domestici. I segni riportati sotto il simbolo indicano i metalli contenuti nel prodotto, ad esempio Pb per il piombo, Hg per il mercurio, Cd per il cadmio. Le apparecchiature elettriche e le batterie possono contenere risorse preziose e nocive per la salute delle persone e per l'ambiente. L'adeguata raccolta differenziata per l'avvio successivo delle apparecchiature elettriche /batterie dimette al riciclaggio, al trattamento o allo smaltimento eco-compatibile assicura un contributo importante a favore della tutela dell'ambiente e della salute.

**SK Upozornenie týkajúce sa likvidácie a ochrany životného prostredia:**

Spotrebiteľ je zo zákona povinný elektronické zariadenia, ako aj žiarovky a batérie, riadne zlikvidovať po skončení ich životnosti. Tieto môžu byť vrátené vo verejných zberniciach, ktoré boli na to zriadené, alebo bezplatne v predajni. Predtým musí spotrebiteľ vo vlastnej zodpovednosti vymazať osobné údaje. Batérie a osvetľovacie prostriedky, ktoré nie sú pevne zabudované v elektrických prístrojoch a dajú sa bezpečne odobrať, sa musia pred likvidáciou vybrať a zlikvidovať osobitne. Podrobnosti o likvidácii v súlade so zákonom upravuje príslušný zákon krajiny. Symbol prečiarknutej nádoby na smeti znamená, že sa

elektrické zariadenia a batérie nesmú po skončení ich životnosti likvidovať v komunálnom odpade. Značky pod symbolom poukazujú na prípadné obsahujúce látky, Pb ako olovo, Hg ako ortuť, Cd ako kadmium. Elektrické zariadenia a batérie môžu obsahovať cenné zdroje a škodlivé látky pre ľudské zdravie a životné prostredie. Opätovným použitím alebo separovaným zberom a recykláciou elektrických zariadení/baterií významne prispievate k ochrane ľudského zdravia a životného prostredia.

**E Nota sobre el desecho y la protección del medioambiente:**

El consumidor tiene la obligación legal de desechar correctamente los aparatos electrónicos, así como bombillas y pilas, al final de su vida útil. Se pueden llevar gratuitamente a los puntos de recogida públicos establecidos a tal efecto o a través del comercio. Los datos personales deben ser eliminados previamente bajo su propia responsabilidad. Las pilas y bombillas que no estén instaladas de forma permanente en los aparatos eléctricos y que puedan retirarse sin peligro, deberán ser retiradas y eliminadas por separado antes de su desecho. Los detalles sobre el desecho legal están regulados por la respectiva legislación nacional. El símbolo del cubo de basura tachado significa que los aparatos eléctricos y las pilas no deben tirarse junto con la basura doméstica después de su vida útil. Los signos debajo del símbolo indican, si procede, los ingredientes contenidos: Pb para el plomo, Hg para el mercurio, Cd para el cadmio. Los aparatos eléctricos y las pilas pueden contener recursos valiosos y sustancias perjudiciales para la salud humana y el medioambiente. Al reutilizar o recoger y reciclar por separado los aparatos eléctricos y las baterías, usted contribuye de forma importante a proteger la salud humana y el medioambiente.

**P Observação sobre a eliminação e a proteção ambiental:**

Os consumidores estão legalmente obrigados a eliminar devida e corretamente os dispositivos e equipamentos elétricos e eletrônicos, bem como as pilhas, as baterias e

as lâmpadas, no fim das respectivas vidas úteis. Estes podem ser depositados em locais públicos específicos para este efeito ou ser entregues gratuitamente no ponto de venda. Além disso, cabe aos utilizadores a responsabilidade pelo apagamentos prévio dos dados pessoais. Baterias, pilhas e lâmpadas que não estejam instaladas de forma fixa em dispositivos e equipamentos elétricos e eletrônicos, e que possam ser removidas sem perigo dos dispositivos e equipamentos, têm de ser removidas antes da eliminação e de ser eliminadas separadamente. Para informações mais detalhadas sobre a eliminação correta, os utilizadores devem consultar a legislação nacional ou regional local. O símbolo do caixote de lixo com uma cruz por cima significa que, no fim das respectivas vidas úteis, os dispositivos e equipamentos elétricos e eletrônicos, bem como as pilhas, as baterias e as lâmpadas, não podem ser deixados para o lixo doméstico. As figuras por baixo do símbolo chamam a atenção para a eventual presença de substâncias e/ou materiais, como, por exemplo, Pb para a presença de chumbo, Hg para a presença de mercúrio, Cd para a presença de cádmio. Os dispositivos e equipamentos elétricos e eletrônicos, bem como as pilhas, as baterias e as lâmpadas, podem conter recursos valiosos e substâncias nocivas para a saúde pública e para o ambiente. Ao possibilitar a reciclagem ou a recolha separada e a reutilização de dispositivos e equipamentos elétricos e eletrônicos, bem como de pilhas, baterias e lâmpadas, está a dar um contributo importante para a proteção da saúde pública e do ambiente.

**RO Notă privind eliminarea și protecția mediului:**

Consumatorul este obligat prin lege să elimine în mod corespunzător echipamentele electronice, precum și lămpile și bateriile la sfârșitul duratei de viață a acestora. Acestea pot fi returnate gratuit la punctele de colectare publice amenajate în acest scop sau prin intermediul comerțului. Datele cu caracter personal trebuie să fie șterse în prealabil pe propria răspundere. Bateriile și lămpile care nu sunt instalate permanent în aparatele electrice și care pot fi îndepărtate fără

pericol trebuie îndepărtate în prealabil și eliminate separat. Detaliile privind eliminarea conformă din punct de vedere legal sunt reglementate de legislația națională respectivă. Simbolul toberonului de gunoi barat înseamnă că aparatele electrice și bateriile nu trebuie aruncate la gunoiul menajer după expirarea duratei de viață. Semnele de sub simbol indică substanțele conținute. Pb pentru plumb, Hg pentru mercur, Cd pentru cadmiu. Aparatele electrice și bateriile pot conține resurse și substanțe valoroase care sunt însă dăunătoare pentru sănătatea umană și pentru mediu. Prin reutilizarea sau colectarea separată și reciclarea aparatelor electrice/baterii, aduceți o contribuție importantă la protejerea sănătății umane și a mediului.

**SLO Informacije o odlaganje odpadkov in varstvu okolja:**

Potrošnik je zakonsko zavezan, da v skladu s predpisi, elektronske naprave kot so žarnice in baterije, po koncu njihove življenjske dobe odlaga v za to namenjena javna zbiralna mesta ali pa brezplačno na prodajnem mestu. Odgovornost potrošnika je, da so vsi osebni podatki predhodno izbrisani. Baterije in svetilna sredstva, ki niso vgrajena v elektronske naprave in jih ločeno odlagati. Podrobnosti glede odlaganja, ki je v skladu z zakonom, ureja zakonodaja posamezne države. Simbol prečiartanega smetnjaka pomeni, da elektronske naprave in baterije po poteki življenjski dobi ne smejo odlagati med gospodinjne odpadke. Znaki pod simbolom po potrebi kažejo vsebovane sestavine, Pb za svinec, Hg za živo srebro, Cd za kadmij. Elektronske naprave in baterije lahko vsebujejo dragocene surovine in za zdravje ljudi in okolje škodljive snovi. S ponovno uporabo ali ločenim zbiranjem in recikliranjem elektronskih naprav/baterij prispevate k zaščiti človeškega zdravja in okolja.

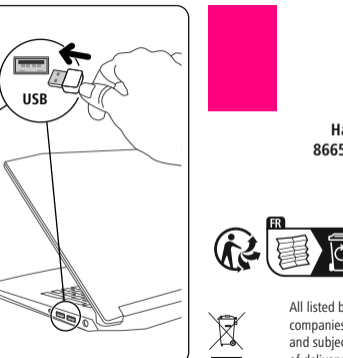
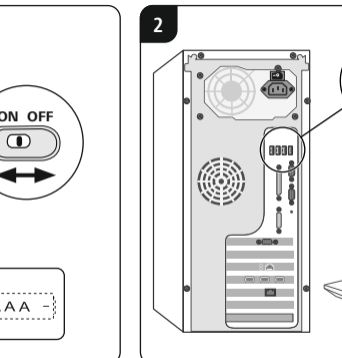
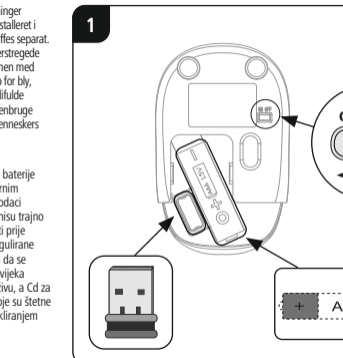
**DK Oplysning om bortskaffelse og miljøbeskyttelse:**

Forbrugeren er juridisk forpligtet til korrekt bortskaffelse af elektroniske apparater samt pærer og batterier, når deres levetid er ophørt. Disse kan gratis returneres til de offentlige

indsamlingssteder, der er oprettet til dette formål, eller til forhandlere. Personoplysninger skal slettes på forhånd på eget ansvar. Batterier og pærer, der ikke er permanent installeret i elektriske apparater og kan udtages sikkert, skal fjernes for bortskaffelse og bortskaffes separat. Lovlig bortskaffelse fastlægges via den nationale lovgivning. Symbolet med den overstregede skraldespand betyder, at elektriske apparater og batterier ikke må bortskaffes sammen med husholdningsaffaldet. Tegnene under symbolet henviser til de indeholdte stoffer: Pb for bly, Hg for kviksølv, Cd for cadmium. Elektronisk udstyr og batterier kan indeholde værdifulde ressourcer og stoffer, der er skadelige for menneskers sundhed og miljøet. Ved at genbruge og indsamle elektriske apparater/batterier yder du et vigtigt bidrag til at beskytte menneskers sundhed og miljøet.

**HR Naputak o zbrinjavanju i zaštiti okoliša:**

Potrošač je zakonski obavezan propisno zbrinuti elektroničke uređaje, svjetiljke i baterije nakon isteka njihova vijeka trajanja. Njih se može besplatno vratiti javnim sabirnim lokacijama koje služe toj svrsi ili trgovcu od kojeg ste kupili proizvod. Osebni podaci moraju se prethodno izbrisati na vlastitu odgovornost. Baterije i svjetiljke koje nisu trajno ugrađene u električne uređaje i koje se mogu sigurno ukloniti moraju se izvaditi prije odlaganja i zasebno zbrinuti. Pojednosto o pravno usklađenom zbrinjavanju regulirane su odgovarajućim državnim zakonima. Simbol prekrizane kante za smeće znači da se električni uređaji i baterije ne smiju odlagati s kućnim otpadom nakon njihova vijeka trajanja. Oznake ispod simbola označavaju sadržane tvari: Pb za olovo, Hg za živu, a Cd za kadmij. Elektronički uređaji i baterije mogu sadržavati vrijedne resurse i tvari koje su štetne za zdravlje ljudi i okoliš. Ponovnom uporabom ili zasebnim prikupljanjem i recikliranjem električnih uređaja/baterija značajno doprinosite zaštiti zdravlja ljudi i okoliša.



**Hama GmbH & Co KG**  
86652 Monheim / Germany  
[www.hama.com](http://www.hama.com)

**FR** **PAP** **Raccolta Carta**

All listed brands are trademarks of the corresponding companies. Errors and omissions excepted, and subject to technical changes. Our general terms of delivery and payment are applied.