

Installation instructions and tips for attaching the screen protector

Thank you for choosing a Hama product. Take your time and read the following instructions and information completely. Please keep these instructions in a safe place for future reference. If you sell the device, please pass these operating instructions on to the new owner.

1. Explanation of Warning Symbols and Notes

Warning

This symbol is used to indicate safety instructions or to draw your attention to specific hazards and risks.

Note

This symbol is used to indicate additional information or important notes.

2. Package Contents

- Screen protector(s)
- Microfibre cloth
- Installation aid (optional)
- Scraper card (optional)
- These installation instructions

Note

The actual screen protectors come delivered with one or two sheets of backing film. Although there may be scratches present on the backing film, this does not negatively affect the actual screen protector. Only remove this backing film when instructed to do so by these operating instructions.

3. Installation Requirements and Preparations

- Select a room with as little dust as possible to perform the installation (for instance the bathroom).
- Use a clean, level and flat surface with no cloth covering as a work surface.
- Lay out the microfibre cloth, the purchased screen protector, the included scraper (optional) and the installation aid (optional).
- Check that the screen protector is positioned correctly. To check, place the protector on your screen and determine the correct position for subsequent installation. Openings for speakers, microphones, cameras, etc. must be kept free.
- Before attaching the protector, clean the screen as thoroughly as possible. Any contamination on the screen, for example dust, finger prints or lint will be visible after the screen protector is attached and may negatively affect the adhesion.

Note

A microfibre cloth which has been lightly moistened with lukewarm water is sufficient for the cleaning.

Warning

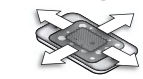
Do not clean using paper towels, kitchen towels or abrasive cleaning agents under any circumstances. This will scratch or damage the surface of the screen!

Note

Once you have thoroughly cleaned the screen, check whether the screen protector has been delivered with one or two sheets of backing film.

4. Attaching the Protector

- Remove the first sheet of backing film from the adhesive side (1) of the actual screen protector halfway. Pull tabs are marked on the backing film for this purpose.
- As you proceed, be sure not to bend the screen protector.
- Do not touch any exposed areas on the adhesive side of the screen protector.
- Place the screen protector on the edge of the screen and check again that it is positioned correctly relative to the rest of If the screen protector is crooked, you can pull it off and repeat the procedure.
- Using light, even pressure, press the screen protector onto the display using a microfibre cloth or the optional scraper. Remove the backing film (1) evenly. Alternatively, cover a sturdy piece of cardboard, for example the packaging from Hama, with a microfibre cloth and use this as a scraper.
- Remove the second sheet of backing film (optional).
- Press any remaining air bubbles from the middle outwards using a microfibre cloth.
- Finally, clean the protector with a microfibre cloth.



Note

It takes the protector 2-3 days to completely flatten on the screen. Most air pockets will disappear after this time. However, if these air bubbles are caused by dust, repeat the installation procedure after a thorough cleaning. Use strips of conventional clear cellophane tape as an installation aid so as not to touch the adhesive side of the protector.

5. Warranty Disclaimer

Hama GmbH & Co. KG assumes no liability and provides no warranty for damage resulting from improper installation/mounting, improper use of the product or from failure to observe the operating instructions and/or safety notes.

6. Service and Support

Please contact Hama Product Consulting if you have any questions about this product. Hotline: +49 9091 502-115 (German/English) Further support information can be found here: www.hama.com

hama[®]
Hama GmbH & Co KG
86652 Monheim / Germany
www.hama.com

All listed brands are trademarks of the corresponding companies. Errors and omissions excepted, and subject to technical changes. Our general terms of delivery and payment are applied.

09.14

Screen Protector Foil
Display-Schutzfolie

- Operating Instructions
- Bedienungsanleitung
- Mode d'emploi
- Instrucciones de uso
- Руководство по эксплуатации
- Istruzioni per l'uso
- Gebruiksaanwijzing

- GB**
- D**
- F**
- E**
- RUS**
- I**
- NL**

00134822
00134823
00134824
00134825

D Bedienungsanleitung

Montageanleitung und Tipps zum Aufbringen von Displayschutzfolien

Vielen Dank, dass Sie sich für ein Hama Produkt entschieden haben! Nehmen Sie sich Zeit und lesen Sie die folgenden Anweisungen und Hinweise zunächst ganz durch. Bewahren Sie diese Bedienungsanleitung anschließend an einem sicheren Ort auf, um bei Bedarf darin nachschlagen zu können. Sollten Sie das Gerät veräußern, geben Sie diese Bedienungsanleitung an den neuen Eigentümer weiter.

1. Erklärung von Warnsymbolen und Hinweisen

Warning

Wird verwendet, um Sicherheitshinweise zu kennzeichnen oder um Aufmerksamkeit auf besondere Gefahren und Risiken zu lenken.

Hinweis

Wird verwendet, um zusätzlich Informationen oder wichtige Hinweise zu kennzeichnen.

2. Packungsinhalt

- Displayschutzfolie(n)
- Mikrofaser Tuch
- Montagehilfe (optional)
- Rakelkarte (optional)
- diese Montageanleitung

Hinweis

Im Auslieferungszustand sind die eigentlichen Displayschutzfolien mit einer oder zwei Trägerfolien ausgestattet. Evtl. Kratzer auf der/den Trägerfolie/n können produktionsbedingt vorhanden sein, sind jedoch unschädlich für die eigentliche Displayschutzfolie. Entfernen Sie diese Trägerfolien erst, wenn Sie in dieser Bedienungsanleitung dazu aufgefordert werden.

3. Montageumgebung und Vorbereitungen

- Wählen Sie für die Montage einen möglichst staubfreien Raum (z.B. das Badezimmer).
- Verwenden Sie als Untergrund eine gerade, ebene und gereinigte Fläche ohne Textilbezug.
- Legen Sie ein Mikrofaser Tuch, die gekaufte Displayschutzfolie, den beiliegenden Rakel (optional) und die Montagehilfe (optional) bereit.
- Prüfen Sie die korrekte Lage der Displayschutzfolie. Legen Sie die Folie zur Kontrolle auf Ihr Display auf und bestimmen Sie die spätere Montagerichtung.
- Ausschnitte für Lautsprecher, Mikrofon, Kamera etc. müssen freibleiben.
- Reinigen Sie vor der Montage das Display sorgfältigst. Jede Verunreinigung auf dem Display, wie Staub, Fingerabdrücke oder Fusseln, wird nach dem Anbringen der Displayschutzfolie sichtbar sein, bzw. deren Haftung negativ beeinflussen.

Hinweis

Zur eigentlichen Reinigung hat sich ein mit lauwarmem Wasser leicht angefeuchtetes Mikrofaser Tuch bewährt.

Warning

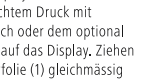
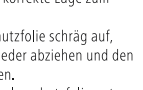
Papiertücher, Küchentücher oder ätzende Reinigungsmittel sollten auf keinen Fall zur Reinigung benutzt werden. Sie verkratzen oder beschädigen die Displayoberfläche!

Hinweis

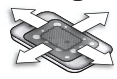
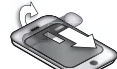
Wenn Sie das Display sorgfältig gereinigt haben, prüfen Sie, ob die Displayschutzfolie mit einer oder mit zwei Trägerfolien ausgeliefert wurde.

4. Montage der Folie

- Entfernen Sie die erste Trägerfolie der Haftseite (1) bis zur Hälfte von der eigentlichen Displayschutzfolie. Hierzu verfügt die Trägerfolie optional über markierte Abziehlaschen.
- Achten Sie bei diesem Vorgang darauf, die Displayschutzfolie nicht zu knicken.
- Vermeiden Sie unbedingt, freiliegende Bereiche der Haftseite der Displayschutzfolie zu berühren.
- Legen Sie die Displayschutzfolie am Rand des Displays auf und kontrollieren Sie nochmals deren korrekte Lage zum restlichen Display.
- Liegt die Displayschutzfolie schräg auf, können Sie diese wieder abziehen und den Vorgang wiederholen.
- Streichen Sie die Displayschutzfolie unter gleichmäßigem, leichtem Druck mit einem Mikrofaser Tuch oder dem optional beiliegenden Rakel auf das Display. Ziehen Sie dabei die Trägerfolie (1) gleichmässig ab. Umhüllen Sie ersatzweise einen stabilen Karton, z.B. ihre Hama Verpackung, mit einem Mikrofaser Tuch und verwenden Sie diese Kombination als Rakel.



- Entfernen Sie die zweite Trägerfolie (optional).
- Streichen Sie mit einem Mikrofaser Tuch noch vorhandene Luftblasen von der Mitte nach außen aus.
- Reinigen Sie abschließend die Folie mit einem Mikrofaser Tuch.



Hinweis

Nach ca. 2-3 Tagen verschwinden die meisten Luftfeinschlüsse, da sich die Folie erst nach dieser Zeit vollständig auf dem Display glättet. Werden diese Luftblasen allerdings durch Staub verursacht, wiederholen Sie den Montagevorgang nach einer gründlichen Reinigung. Verwenden Sie als Demontage- und Montagehilfe einen handelsüblichen Klarsicht-Klebestreifen, um die Haftseite der Folie nicht zu berühren.

5. Gewährleistungsausschluss

Die Hama GmbH & Co. KG übernimmt keinerlei Haftung oder Gewährleistung für Schäden, die aus unsachgemäßer Installation, Montage und unsachgemäßem Gebrauch des Produktes oder einer Nichtbeachtung der Bedienungsanleitung und/oder der Sicherheitshinweise resultieren.

6. Service und Support

Bitte wenden Sie sich bei Fragen zum Produkt gerne an die Hama-Produktberatung. Hotline: +49 9091 502-115 (Deu/Eng) Weitere Supportinformationen finden sie hier: www.hama.com

F Mode d'emploi

Instructions et conseils pour la pose du film de protection d'écran

Nous vous remercions d'avoir choisi un produit Hama. Veuillez prendre le temps de lire l'ensemble des remarques et consignes suivantes. Veuillez conserver ce mode d'emploi à portée de main afin de pouvoir le consulter en cas de besoin. Transmettez-le au nouveau propriétaire avec l'appareil le cas échéant.

1. Explication des symboles d'avertissement et des remarques

Avertissement

Ce symbole est utilisé pour indiquer des consignes de sécurité ou pour attirer votre attention sur des dangers et risques particuliers.

Remarque

Ce symbole est utilisé pour indiquer des informations supplémentaires ou des remarques importantes.

2. Contenu de l'emballage

- Film(s) de protection d'écran
- Chiffon microfibrés
- Languettes d'aide à la pose (optionnelles)
- Applicateur (optionnel)
- Notice d'instructions

Remarque

Les films de protection d'écran sont livrés avec un ou deux films support. Les films support peuvent présenter des rayures qui apparaissent au cours de la production mais qui n'ont aucune incidence sur le film de protection d'écran. Ne retirez pas les films support avant d'être invité à le faire par ces instructions d'utilisation.

3. Préparation à la pose

- Procédez à la pose du film dans une pièce contenant le moins de poussière possible (salle bain p. ex.).
- Utilisez comme support une surface horizontale, plane et propre sans revêtement textile.
- Prenez le chiffon microfibrés, le film de protection d'écran muni de languettes (en option) et l'applicateur fourni (en option).
- Placez le film sur l'écran pour contrôler le sens de la pose et veillez à ce que les découpes pour les haut-parleurs, le microphone, la caméra, etc. soient placées au bon endroit.
- Avant de poser le film, nettoyez soigneusement l'écran. Toute impureté sur l'écran, telle que poussière, traces de doigts ou peluches se verra une le film de protection posé et peut en affecter l'adhérence.

Remarque

Pour le nettoyage, il est recommandé d'utiliser un chiffon microfibrés légèrement humidifié d'eau tiède.

Avertissement

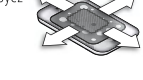
N'utilisez en aucun cas du papier essuie-tout ou des torchons de cuisine ni des produits de nettoyage agressifs. Vous risqueriez de rayer ou d'endommager la surface de l'écran !

Remarque

Après avoir nettoyé soigneusement l'écran, vérifiez si le film de protection d'écran a été livré avec un ou deux films support.

4. Pose du film

- Décollez le premier film support de la partie adhésive (1) jusqu'à la moitié du film de protection d'écran. Le film support dispose à cet effet de languettes en option.
- Veillez à ne pas plier le film de protection d'écran lors de cette opération.
- Evitez de toucher les zones libres du côté adhésif du film de protection d'écran.
- Placez le film de protection sur le bord de l'écran et vérifiez à nouveau qu'il est bien positionné par rapport au reste de l'écran.
- Au cas où le film de protection d'écran est de travers, vous pouvez le retirer et répéter l'opération.
- Lissez le film de protection sur l'écran à l'aide d'un chiffon microfibrés ou de l'applicateur fourni en option en appuyant légèrement et uniformément. Retirez ce faire, retirez le film support (1) de manière uniforme.
- Vous pouvez également utiliser l'emballage Hama comme applicateur en le recouvrant préalablement d'un chiffon microfibrés.
- Retirez le deuxième film support (en option).
- Éliminez les éventuelles bulles d'air en lissant le film depuis le centre vers les bords à l'aide d'un chiffon microfibrés.
- Pour terminer, nettoyez le film à l'aide d'un chiffon microfibrés.



Remarque

Après 2 à 3 jours environ, la plupart des bulles d'air disparaissent et le film est alors bien lisse sur l'écran. Si toutefois les bulles d'air sont dues à la poussière, répétez la procédure de montage après un nettoyage approfondi. Utilisez par exemple du scotch comme languette de démontage et de montage afin de ne pas toucher le côté adhésif du film.

5. Exclusion de garantie

La société Hama GmbH & Co. KG décline toute responsabilité en cas de dommages provoqués par une installation, un montage ou une utilisation non conformes du produit ou encore provoqués par un non respect des consignes du mode d'emploi et/ou des consignes de sécurité.

6. Service et assistance

En cas de question concernant le produit, veuillez vous adresser au service de conseil produits de Hama. Ligne téléphonique directe : +49 9091 502-115 (allemand/anglais) Vous trouverez ici de plus amples informations concernant l'assistance : www.hama.com

E Instrucciones de uso

Instrucciones de montaje y consejos para la colocación de láminas protectoras de pantalla

Le agradecemos que se haya decidido por un producto de Hama. Tómeselo tiempo y léase primero las siguientes instrucciones e indicaciones. Después, guarde estas instrucciones de manejo en un lugar seguro para poder consultarlas cuando sea necesario. Si vende el aparato, entregue estas instrucciones de manejo al nuevo propietario.

1. Explicación de los símbolos de aviso y de las indicaciones

⚠ Aviso
Se utiliza para caracterizar las indicaciones de seguridad o para llamar la atención sobre peligros y riesgos especiales.
i Nota
Se utiliza para caracterizar informaciones adicionales o indicaciones importantes.

2. Contenido del paquete

- Lámina(s) protectora(s) de pantalla
- Paño de microfibra
- Auxiliar de montaje (opcional)
- Espátula (opcional)
- Estas instrucciones de montaje

i Nota
En el estado de suministro, las láminas protectoras de pantalla propiamente dichas están equipadas con una o dos láminas portadoras. Los arañazos que pueda haber en la(s) lámina(s) portadora(s) pueden estar motivados por la producción, pero no son nocivos para la lámina protectora de pantallas propiamente dicha. No retire estas láminas portadoras hasta que no se le solicite hacerlo en estas instrucciones de manejo.

3. Entorno de montaje y preparativos

- Realice el montaje en un cuarto donde haya el mínimo polvo posible (p. ej., en el cuarto de baño).
- Utilice como base una superficie recta, plana y limpia sin recubrimiento textil.
- Prepare un paño de microfibra, la lámina protectora de pantalla adquirida, la espátula adjunta (opcional) y el auxiliar de montaje (opcional)
- Compruebe la correcta posición de la lámina protectora de pantalla. Coloque la lámina sobre su pantalla a modo de control y determine la dirección para el montaje posterior. Los recortes para altavoces, micrófono, cámara, etc. deben permanecer libres.
- Antes de empezar con el montaje, limpie concienzudamente la pantalla. Cualquier suciedad que haya sobre la pantalla, como polvo, huellas dactilares o pelusas, se verá después de colocar la lámina protectora de pantalla o afectará negativamente a la adhesión de la misma

i Nota
Para la limpieza propiamente dicha, se puede utilizar un paño de microfibra ligeramente humedecido en agua templada.

⚠ Aviso
Para la limpieza no se deben utilizar nunca pañuelos de papel, papel de cocina o detergentes agresivos. Éstos arañan o deterioran la superficie de la pantalla.

i Nota
Cuando haya limpiado cuidadosamente la pantalla, compruebe si la lámina protectora de pantalla tiene una o dos láminas portadoras.

4. Montaje de la lámina

- Despegue la primera lámina portadora del lado adhesivo (1) hasta la mitad de la lámina protectora de pantalla propiamente dicha. Para ello, la lámina portadora puede tener opcionalmente lengüetas de despegue marcadas.
- Al hacerlo, tenga cuidado de no doblar la lámina protectora de pantalla..
- Evite a toda costa tocar las zonas libres del lado adhesivo de la lámina protectora de pantalla.
- Coloque la lámina protectora de pantalla en el borde de la pantalla y controle de nuevo la correcta posición respecto al resto de la pantalla.
- Si la lámina protectora de pantalla queda torcida, puede despegarla y repetir el proceso.
- Frote la lámina protectora de pantalla aplicando una presión homogénea con un paño de microfibra o con la espátula (opcional) adjunta sobre la pantalla. Retire la lámina portadora (1) de forma homogénea. De forma alternativa, puede cubrir un cartón estable, p. ej., del embalaje de Hama, con un paño de microfibra y

utilizar esta combinación como espátula.

- Retire la segunda lámina portadora (opcional).
- Con un paño de microfibra, frote las burbujas de aire que queden desde el centro hacia fuera.
- Seguidamente, limpie la lámina con un paño de microfibra.

i Nota
Tras aprox. 2 – 3 días desaparece la mayoría de las entradas de aire ya que la lámina no se alisa por completo sobre la pantalla hasta que no ha transcurrido dicho tiempo. Sin embargo, si las burbujas de aire han sido provocadas por el polvo, repita el proceso de montaje tras una cuidadosa limpieza. Como auxiliar para el desmontaje y el montaje, utilice tiras adhesivas transparentes convencionales para no tocar el lado adhesivo de la lámina.

5. Exclusión de responsabilidad

Hama GmbH & Co KG no se responsabiliza ni concede garantía por los daños que surjan por una instalación, montaje o manejo incorrectos del producto o por la no observación de las instrucciones de manejo y/o de las instrucciones de seguridad.

6. Servicio y soporte

Si tiene que hacer alguna consulta sobre el producto, diríjase al asesoramiento de productos Hama.
Linea directa: +49 9091 502-115 (Alemán/ Inglés)
Encontrar más información de soporte aquí: www.hama.com

RUS Руководство по эксплуатации

Инструкция по монтажу защитной пленки для дисплея

Благодарим за покупку изделия фирмы Hama. внимательно ознакомьтесь с настоящей инструкцией. Храните инструкцию в надежном месте для справок в будущем. В случае передачи изделия другому лицу приложите и эту инструкцию.

1. Предупредительные пиктограммы и инструкции

⚠ Внимание
Данным значком отмечены инструкции, несоблюдение которых может привести к опасной ситуации.

i Примечание
Дополнительная или важная информация.

2. Комплект поставки

- защитная пленка дисплея
- салфетка из микроволокна
- монтажный инструмент (дополнительно)
- ракель (дополнительно)
- инструкция

i Примечание
Защитная пленка поставляется с одной или двумя несущими пленками. Возможные царапины на несущих пленках не несут вреда самой защитной пленке. Не снимайте несущие пленки заранее. Соблюдайте настоящую инструкцию.

3. Подготовка

- Для монтажа выберите наименее запыленное помещение, например, ванную комнату.
- Рабочее место должно быть ровным и без текстильной подкладки.
- Подготовьте идущие в комплекте салфетку, защитную пленку, ракель и монтажное приспособление.
- Убедитесь в правильном расположении защитной пленки. Для проверки положите пленку на дисплей и определите направление монтажа. Отверстия для громкоговорителя, микрофона, видеоискателя и т.п. не должны закрываться пленкой.
- Тщательно почистите дисплей. Загрязнения на дисплее (пыль, отпечатки пальцев, волосы и т.п.) после размещения пленки станут хорошо видны. Они также могут отрицательно повлиять на сцепление.

i Примечание
Для чистки дисплея воспользуйтесь безворсовой салфеткой и тепловатой водой.

⚠ Внимание
Запрещается применять бумажные, кухонные салфетки, а также едкие моющие средства. В противном случае это может привести к царапинам и повреждению поверхности дисплея.

i Примечание
Проверьте количество несущих пленок на защитной пленке.

4. Монтаж

- Наполювину снимите первую несущую пленок с клеящейся стороны (1). На несущей пленке может быть соответствующая отметка.
- Следите за тем, чтобы не погнуть защитную пленку.
- Ни в коем случае не касайтесь освобожденной области защитной пленки.
- Разместите защитную пленку на краю дисплея, контролируя при этом правильное расположение остальной части дисплея.
- Если защитная пленка перекосилась, ее можно снова снять, а затем повторить операцию.
- С помощью безворсовой салфетки или ракеля легким и ровным движением расправьте защитную пленку на дисплее. Снимите несущую пленку (1). Оберните безворсовой салфеткой подходящий объект, например упаковку Hama, и используйте его в качестве ракеля.
- Снимите вторую несущую пленку (дополнительно).
- С помощью безворсовой салфетки движениями от центра к периферии удалите имеющиеся воздушные пузырьки.
- Выполните чистку защитной пленки с помощью безворсовой салфетки.

i Примечание
Приблизительно через 2-3 дня большая часть пузырьков исчезнет, и пленка полностью разгладится на дисплее. Однако если пузырьки появились вследствие пыли, необходимо заново приклеить пленку после тщательной чистки дисплея. Чтобы не прикасаться к схватывающей поверхности пленки, воспользуйтесь обычной прозрачной липкой лентой.

5. Отказ от гарантийных обязательств

Компания Hama GmbH & Co. KG не несет ответственность за ущерб, возникший вследствие неправильного монтажа, подключения и использования изделия не по назначению, а также вследствие несоблюдения инструкции по эксплуатации и техники безопасности.

6. Отдел техобслуживания

По вопросам ремонта или замены неисправных изделий обращайтесь к продавцу или в сервисную службу компании Hama.
Горячая линия отдела техобслуживания: +49 9091 502-115 (немецкий, английский)
Подробнее смотрите здесь: www.hama.com

I Istruzioni per l’uso

Istruzioni di montaggio e consigli per l'applicazione delle pellicole protettive per display

Grazie per avere acquistato un prodotto Hama! Prima della messa in esercizio, leggete attentamente le seguenti istruzioni e avvertenze, quindi conservatele in un luogo sicuro per una eventuale consultazione. In caso di cessione dell'apparecchio, consegnate anche le presenti istruzioni al nuovo proprietario.

1. Spiegazione dei simboli di avvertimento e delle indicazioni

⚠ Attenzione
Viene utilizzato per contrassegnare le indicazioni di sicurezza oppure per rivolgere l’attenzione verso particolari rischi e pericoli.

i Avvertenza
Viene utilizzato per contrassegnare informazioni supplementari o indicazioni importanti.

2. Contenuto della confezione

- Pellicola(e) per la protezione del display
- Panno in microfibra
- Supporto per il montaggio (opzionale)
- Raschietto (opzionale)
- Le presenti istruzioni di montaggio

i Avvertenza
Al momento della fornitura, sulle effettive pellicole di protezione sono applicate una o due pellicole di supporto. Durante la produzione possono crearsi eventuali graffi sulla pellicola di supporto. Tuttavia non compromettono la pellicola di protezione vera e propria. Rimuovere le pellicole di supporto solo quando viene richiesto da queste istruzioni per l’uso.

3. Condizioni di montaggio e preparazione

- Per il montaggio scegliere una stanza possibilmente priva di polvere (es. stanza da bagno).
- Utilizzare come base una superficie pulita e piana senza che sia coperta da tovaglie o tessuti.
- Tenere a portata di mano il panno in microfibra, la pellicola di protezione display acquistata, il raschietto fornito (opzionale) e il supporto di montaggio (opzionale).
- Verificare che la pellicola di protezione sia correttamente in sede. Per controllare, appoggiare la pellicola sul display e definire la direzione del montaggio successiva. Le aperture per l'altoparlante, il microfono, la fotocamera ecc. devono restare liberi.
- Pulire accuratamente il display prima del montaggio. Ogni traccia di sporczia sul display, come polvere, impronte digitali o pelucchi, saranno visibili dopo avere applicato la pellicola di protezione e ne comprometteranno la proprietà adesiva.

i Avvertenza
Per la pulizia del display si consiglia di usare un panno in microfibra inumidito con acqua tiepida.

⚠ Attenzione
Carta assorbente da cucina, fazzoletti di carta e detergenti aggressivi dovrebbero essere tassativamente evitati per pulire il display. Possono graffiare o danneggiare le superfici del display!

i Avvertenza
Dopo avere pulito accuratamente il display, verificare se la pellicola di protezione è stato fornita con una o due pellicole di supporto.

4. Montaggio della pellicola

- Rimuovere dalla pellicola di protezione la prima pellicola di supporto dal lato adesivo (1) fino a metà. La pellicola di supporto è dotata di linguette opzionali per facilitare questa operazione.
- Prestare attenzione durante questa operazione che la pellicola di protezione non si pieghi.
- Evitare assolutamente di toccare la parte adesiva della pellicola di protezione rimasta libera.
- Appoggiare la pellicola di protezione sul bordo del display e controllare ancora una volta che sia posizionata correttamente.
- Se è leggermente storta, è possibile rimuoverla e ripetere l’operazione.
- Strisciare con il panno in microfibra oppure il raschietto opzionale fornito la pellicola di protezione in modo regolare, con una leggera pressione sul display. Nel fare ciò, rimuovere la pellicola di supporto (1). In alternativa è possibile ricoprire con il panno in microfibra un pezzo di cartone, es. confezione Hama, da usare come raschietto.

- Rimuovere la seconda pellicola di supporto (opzionale).
- Strisciare con il panno in microfibra partendo dal centro verso l’esterno per eliminare le bolle d’aria presenti.
- Pulire quindi la pellicola con un panno in microfibra.

i Avvertenza
Dopo ca. 2-3 giorni, la maggior parte delle bolle d’aria scompare in quanto la pellicola ha avuto modo di aderire completamente al display. Qualora le bolle d’aria siano provocate da polvere, ripetere la procedura di montaggio dopo avere pulito con cura. Usare come supporto di smontaggio e montaggio un normale nastro adesivo trasparente per non venire a contatto con il lato adesivo della pellicola.

5. Esclusione di garanzia

Hama GmbH & Co.KG non si assume alcuna responsabilità per i danni derivati dal montaggio o l'utilizzo scorretto del prodotto, nonché dalla mancata osservanza delle istruzioni per l’uso e/o delle indicazioni di sicurezza.

6. Assistenza e supporto

In caso di domande sul prodotto, rivolgersi alla Consulenza prodotto Hama.
Hotline: +49 9091 502-115 (ted./ing.)
Ulteriori informazioni sul supporto sono disponibili qui: www.hama.com

NL Gebruiksaanwijzing

Montage-instructies en tips voor het aanbrengen van display-beschermfolies

Hartelijk dank dat u voor een product van Hama heeft gekozen.
Neem de tijd om de volgende aanwijzingen en instructies volledig door te lezen.
Berg deze gebruiksaanwijzing vervolgens op een goede plek op zodat u hem als naslagwerk kunt gebruiken.
Op zodat u hem als naslagwerk kunt gebruiken.
Mocht u het toestel verkopen, geeft u dan ook deze gebruiksaanwijzing aan de nieuwe eigenaar.

1. Verklaring van waarschuwingssymbolen en instructies

⚠ Waarschuwing
Wordt gebruikt voor veiligheidsinstructies of om de aandacht te trekken op bijzondere gevaren en risico’s.

i Aanwijzing
Wordt gebruikt voor extra informatie of belangrijke informatie.

2. Inhoud van de verpakking

- display-beschermfolie(s)
- microvezeldoek
- montagehulp (als optie)
- rakelkaart (als optie)
- deze montage-instructies

i Aanwijzing
Bij uitlevering zijn de eigenlijke display-beschermfolies van een of twee dekfolie(s) voorzien. Eventuel krassen op de dekfolie(s) kunnen door productie-invloeden aanwezig zijn; zij zijn echter onschadelijk voor de eigenlijke display-beschermfolie. Deze dekfolie(s) pas verwijderen indien u in deze montage-instructies daartoe wordt verzocht.

4. Montage van de folie

- Verwijder de eerste dekfolie van de hechtzijde (1) tot de helft van de eigenlijke display-beschermfolie. Hiertoe beschikt de dekfolie als optie over gemarkeerde wegtrekklippen.
- Let er daarbij op dat u de display-beschermfolie niet knikt.
- Voorkom absoluut dat u het nu blootliggende gedeelte van de hechtzijde van de display-beschermfolie aanraakt.
- Leg nu de display-beschermfolie op de rand van de display en controleer nogmaals de juiste positionering ten opzichte van de rest van het display-opervlak.
- Indien de display-beschermfolie scheef is aangebracht dan kan deze weer worden losgetrokken en opnieuw worden aangebracht.
- Strijk de display-beschermfolie onder gelijkmatige, lichte druk met een microvezeldoek of met de meegeleverde rakel op de display. Trek daarbij de dekfolie (1) gelijkmatig weg. Omhul ter vervanging een stabiel stuk karton, bijv. uw Hama-verpakking, met een microvezeldoek en gebruik deze combinatie als rakel.
- Verwijder de tweede dekfolie (als optie).
- Met een microvezeldoek van het midden naar buiten gladstrijken, daarbij luchtbelleten wegstrijkend.
- Reinig als afsluiting de folie met een microvezeldoek.

i Aanwijzing
Na ca. 2-3 dagen verdwijnen de meeste luchtinsluitingen omdat de folie pas na deze periode volledig op de display glad aanligt. Worden deze luchtbelleten echter door stof veroorzaakt, dan dient u de montage na een grondige reiniging te herhalen. Gebruik als demontage- en montagehulp een normaal stuk doorzichtig plakband teneinde de hechtzijde van de folie niet aan te raken.

5. Uitsluiting van garantie en aansprakelijkheid

Hama GmbH & Co. KG aanvaardt geen enkele aansprakelijkheid of garantieclaims voor schade of gevolgschade, welke door ondeskundige installatie, montage en ondeskundig gebruik van het product ontstaan of het resultaat zijn van het niet in acht nemen van de bedieningsinstructies en/of veiligheidsinstructies.

6. Service en support

Neem bij vragen over het product contact op met de afdeling Productadvies van HAMA.
Hotline: +49 9091 502-115 (Duits/Engels)
Meer support-informatie vindt u hier: www.hama.com