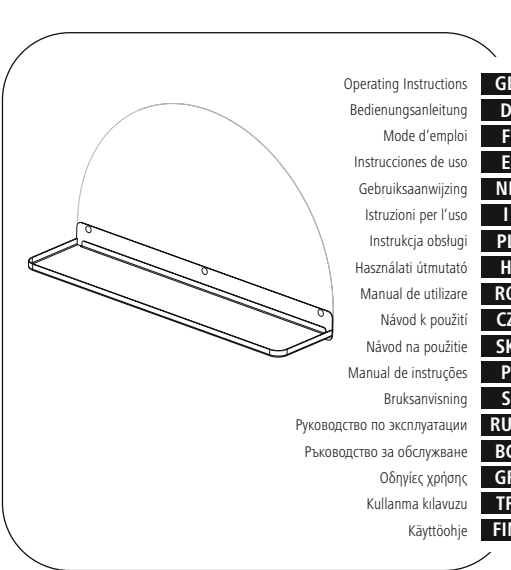


## Metal Shelf

## Metallregal



Operating Instructions

Bedienungsanleitung

Mode d'emploi

Instrucciones de uso

Gebruiksaanwijzing

Istruzioni per l'uso

Instrukcja obsługi

Használati útmutató

Manual de utilizare

Návod k použití

Návod na použitie

Manual de instruções

Bruksanvisning

Руководство по эксплуатации

Ръководство за обслужване

Οδηγίες χρήσης

Kullanma kılavuzu

Käyttöohje

### E Instrucciones de uso

#### 1. Contenido del paquete

- Estantería metálica
- 4 adhesivos de pared
- Juego de montaje
- Estas instrucciones de manejo

#### 2. Instrucciones de seguridad

- No monte el producto en lugares por debajo de los cuales se puedan encontrar personas.
- Una vez finalizado el montaje del producto y de la carga fijada a él, se debe comprobar la firmeza y la seguridad de funcionamiento de ambos.
- Esta comprobación se debe repetir a intervalos regulares de tiempo (trimestralmente, como mínimo).
- Asegúrese de no cargar el producto de forma asimétrica.
- Guarde una distancia de seguridad alrededor de la carga colocada (en función del modelo).
- Si detecta deterioros en el producto, retire de inmediato la carga colocada y no siga utilizando el producto.
- No deje caer el producto ni lo someta a sacudidas fuertes.
- No realice cambios en el aparato. Esto conllevaría la pérdida de todos los derechos de la garantía.
- Mantenga el material de embalaje fuera del alcance de los niños, existe peligro de asfixia.
- Deseche el material de embalaje en conformidad con las disposiciones locales sobre el desecho vigentes.
- No fije ningún otro objeto al producto.
- Asegúrese de que los niños no usen el producto para trepar.

#### 3. Campo de aplicación y especificaciones

- El producto está diseñado sólo para el uso dentro de edificios.
- Emplee el producto exclusivamente para la función para la que fue diseñado.

### 4. Preparativos de montaje y montaje

<b>Advertencia</b> <span><span><span>⚠</span></span></span>
<ul style="list-style-type: none"><li>Este producto solo es apto para montaje en pared.</li> <li>Antes de empezar con la instalación, es imprescindible comprobar que la pared puede soportar el peso que se va a montar y asegurarse de que por el punto de montaje de la pared no pasan cables eléctricos ni tuberías de agua, gas o de otro tipo.</li> <li>Tenga en cuenta que los tacos suministrados sólo se pueden aplicar en paredes de cemento y de ladrillo macizo.</li></ul>






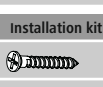
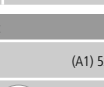


- Observe las demás instrucciones de aviso y de seguridad.
- Proceda paso a paso siguiendo las instrucciones ilustradas de montaje (fig. 1 ss.).

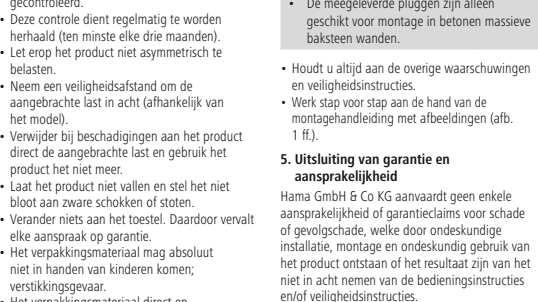
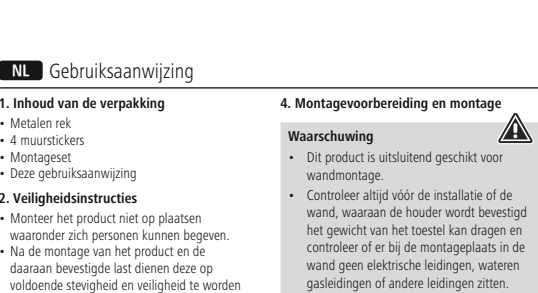
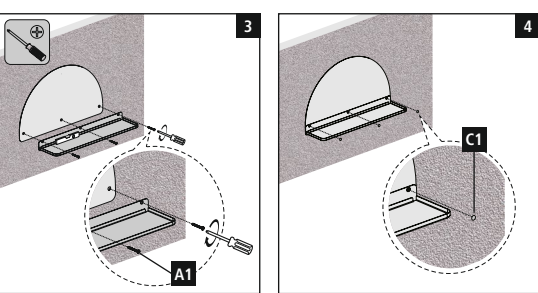
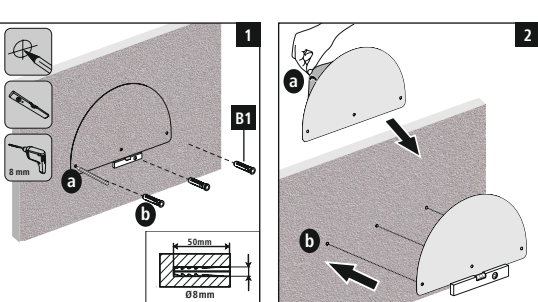
#### 5. Exclusión de responsabilidad

Hama GmbH & Co KG no se responsabiliza ni concede garantía por los daños que surjan por una instalación, montaje o manejo incorrectos del producto o por la no observación de las instrucciones de manejo y/o de las instrucciones de seguridad.

#### 6. Servicio y soporte

Si tiene que hacer alguna consulta sobre el producto, diríjase al asesoramiento de productos Hama.
Línea directa: +49 9091 502-0 (Alemán/Inglés)
Encontrar más información de soporte aquí: www.hama.com

<b>Required tools</b>					
<b>Installation kit</b>		(A1) 5x40 (x3)		(C1) (x3)	
		(B1) Ø8x40 (x3)			



- Houdt u altijd aan de overige waarschuwingen en veiligheidsinstructies.
- Werk stap voor stap aan de hand van de montagehandleiding met afbeeldingen (afb. 1 ff.).

#### 3. Toepassingsgebied en specificaties

- Het product is uitsluitend bedoeld voor gebruik binnen gebouwen.
- Gebruik het product uitsluitend voor het doel waarvoor het gemaakt is.

### GB Operating instruction

#### 1. Package Contents

- Metal shelf
- 4 wall stickers
- Installation kit
- These operating instructions

#### 2. Safety Notes

- Do not mount the product above locations where persons might linger.
- Once you have mounted the product and the attached load, check that they are sufficiently secure and safe to use.
- You should repeat this check at regular intervals (at least every three months).
- Make sure that the product is loaded symmetrically.
- Maintain the necessary safety clearance around the attached load (depending on the model).
- In the event of damage to the product, remove the attached load and stop using the product.
- Do not drop the product and do not expose it to any major shocks.
- Do not modify the product in any way. Doing so voids the warranty.
- Keep the packaging material out of the reach of children due to the risk of suffocation.
- Dispose of packaging material immediately according to locally applicable regulations.
- Do not attach any other objects to the product.
- Do not allow children to use the product for climbing.

#### 3. Intended use and specifications

- The product is intended for indoor use only.
- Use the product for its intended purpose only.

### I Istruzioni per l’uso

#### 1. Contenuto della confezione

- Scaffale di metallo
- 4 naclejki na ścianę
- Zestaw montażowy
- Queste istruzioni per l’uso

#### 2. Indicazioni di sicurezza

- Non montare il prodotto sopra luoghi in cui le persone potrebbero stazionare
- Dopo il montaggio del prodotto e del carico fissato, verificare la stabilità e la sicurezza di esercizio.
- Ripetere questo controllo a intervalli regolari (almeno ogni tre mesi).
- Non caricare il prodotto in modo asimmetrico.
- Rispettare la distanza di sicurezza intorno al carico applicato (a seconda del modello).
- In caso di danni del prodotto, rimuovere immediatamente il carico applicato e non utilizzare più il prodotto.
- Non fare cadere il prodotto e non sottoporlo a forti scossoni!
- Non apportare modifiche all'apparecchio per evitare di perdere i diritti di garanzia.
- Tenere l'imballo fuori dalla portata dei bambini, pericolo di soffocamento!
- Smaltire immediatamente il materiale d'imballaggio attenendosi alle prescrizioni locali vigenti.
- Non fissare nessun altro oggetto al prodotto.
- Fare attenzione che i bambini non si arrampichino sul prodotto.

#### 3. Campo di applicazione e specifiche tecniche

- Il prodotto è stato concepito solo per l'utilizzo all'interno degli edifici.
- Utilizzare il prodotto esclusivamente per lo scopo previsto.

### D Bedienungsanleitung

#### 1. Packungsinhalt

- Metallregal
- 4 Wandsticker
- Montagesatz
- diese Bedienungsanleitung

#### 2. Sicherheitshinweise

- Montieren Sie das Produkt nicht an Orten, unter denen sich Personen aufhalten könnten.
- Nach der Montage des Produktes und der daran befestigten Last sind diese auf ausreichende Festigkeit und Betriebssicherheit zu überprüfen.
- Diese Prüfung ist in regelmäßigen Abständen zu wiederholen (mindestens vierteljährlich).
- Achten Sie darauf das Produkt nicht asymmetrisch zu belasten.
- Halten Sie einen Sicherheitsabstand um die angebrachte Last ein (abhängig vom Modell).
- Entfernen Sie bei Beschädigungen des Produkts sofort die angebrachte Last und benutzen Sie das Produkt nicht weiter.
- Lassen Sie das Produkt nicht fallen und setzen Sie es keinen heftigen Erschütterungen aus.
- Nehmen Sie keine Veränderungen am Produkt vor. Dadurch verlieren Sie jegliche Gewährleistungsansprüche.
- Halten Sie Kinder unbedingt von dem Verpackungsmaterial fern, es besteht Erstickungsgefahr.
- Entsorgen Sie das Verpackungsmaterial sofort gemäß den örtlich gültigen Entsorgungsvorschriften.
- Befestigen Sie keine weiteren Gegenstände am Produkt.
- Achten Sie darauf, dass Kinder das Produkt nicht zum Klettern benutzen.

#### 3. Anwendungsbereich und Spezifikationen

- Das Produkt ist nur für den Gebrauch innerhalb von Gebäuden vorgesehen.
- Verwenden Sie das Produkt ausschließlich für den dazu vorgesehenen Zweck.

### PL Instrukcja obsługi

#### 1. Zawartość opakowania

- Regal metalowy
- 4 naklejki na ścianę
- Zestaw montażowy
- Instrukcja obsługi

#### 2. Wskazówki bezpieczeństwa

- Nigdy nie montować produktu w miejscach, pod którymi mogą przebywać ludzie.
- Po montażu produktu i przymocowanego do niego ciężaru należy sprawdzić dostateczną wytrzymałość i bezpieczeństwo pracy.
- Należy regularnie powtarzać tę kontrolę (przynajmniej co kwartał).
- Nie obciążać produktu asymetrycznie.
- Zachować odstęp bezpieczeństwa wokół przymocowanego ciężaru (zależnie od modelu).
- W razie uszkodzenia produktu natychmiast usunąć zamocowany ciężar i nie stosować więcej produktu.
- Chronić produkt przed upadkiem i silnymi wstrząsami.
- Nie modyfikować urządzenia. Prowadzi to do utraty wszelkich rozszczeń z tytułu gwarancji.
- Materiały opakowaniowe trzymać koniecznie z dala od dzieci, istnieje niebezpieczeństwo uduszenia.
- Materiały opakowaniowe należy natychmiast poddać utylizacji zgodnie z obowiązującymi przepisami miejscowymi.
- Nie montować na produkcie żadnych dodatkowych przedmiotów.
- Dopilnować, aby dzieci nie wspiwały się na produkt.

#### 3. Zastosowanie i specyfikacja

- Produkt jest przeznaczony wyłącznie do użytku wewnątrz budynków.
- Stosować produkt wyłącznie zgodnie z przewidzianym przeznaczeniem.

### F Mode d’emploi

#### 1. Contenu de l'emballage

- Étagère en métal
- 4 stickers muraux
- Kit de montage
- Mode d’emploi

#### 2. Consignes de sécurité

- N’installez pas le produit à un endroit où des personnes sont susceptibles de se tenir.
- Une fois le montage du produit réalisé et la charge installée, vérifiez la solidité et la sécurité d’utilisation de l’ensemble.
- Refaites ce contrôle à intervalles réguliers (au moins trimestriels).
- Dübel nur für Beton- und Vollziegelwände zugelassen sind.
- Respectez une distance de sécurité autour de la charge installée (en fonction du modèle).
- En cas de détérioration du produit, retirez immédiatement la charge installée et cessez d'utiliser le produit.
- Protégez le produit des secousses violentes et évitez tout choc ou toute chute.
- N’apportez aucune modification à l’appareil. Des modifications vous feraient perdre vos droits de garantie.
- Tenez les emballages d’appareils hors de portée des enfants, risque d’étouffement.
- Recyclez les matériaux d'emballage conformément aux prescriptions locales en vigueur.
- Ne fixez pas d’autres objets sur le produit.
- Veillez à ce que les enfants ne grimpent pas sur le produit.

#### 3. Domaine d’application et spécifications

- Ce produit est destiné à une utilisation exclusivement à l’intérieur d’un bâtiment.
- Utilisez le produit exclusivement conformément à sa destination.

### 4. Préparatifs de montage et installation

<b>Avertissement</b> <span><span><span>⚠</span></span></span>
<ul style="list-style-type: none"><li>Ce produit convient uniquement pour un montage mural.</li> <li>Avant l’installation, vérifiez impérativement que le mur prévu pour recevoir le support dispose d’une force portante suffisante pour supporter le poids de l’appareil et qu’aucune conduite d’électricité, d’eau, de gaz ni aucune autre conduite ne passe dans cette partie de la cloison.</li> <li>Tenez bien compte du fait que les chevilles livrées conviennent uniquement aux murs en béton ou en briques.</li></ul>

- Respectez tous les avertissements et les signes de sécurité.
- Procédez étape par étape conformément à la notice de montage (fig. 1 et suivantes).

#### 5. Exclusion de garantie

La société Hama GmbH & Co KG décline toute responsabilité en cas de dommages provoqués par une installation, un montage ou une utilisation non conformes du produit ou encore provoqués par un non respect des consignes du mode d’emploi et/ou des consignes de sécurité.

#### 6. Service et assistance

En cas de question concernant le produit, veuillez vous adresser au service de conseil produits de Hama.
Ligne téléphonique directe : +49 9091 502-0 (allemand/anglais)
Vous trouverez ici de plus amples informations concernant l’assistance : www.hama.com

### H Használati útmutató

#### 1. A csomag tartalma

- Fémpolc
- 4 falí matrica
- Szerelőkészlet
- Ez a használati útmutató

#### 2. Biztonsági és szerelési tudnivalók

- Sohasem szerelje fel a terméket olyan helyen, amely alatt személyek tartózkodhatnak.
- A termék és az arra rögzített teher felszerelése után ellenőrizni kell azok kellő szilárdságát és üzembiztonságát.
- Ezt az ellenőrzést rendszeres időközökben (legalább negyedévenként) meg kell ismételni.
- Ügyeljen arra, hogy ne aszimmetrikusan terhelje a terméket.
- Tartsa be a biztonsági távolságot az elhelyezett teher körül (modellől függően).
- A termék megrongálódása esetén azonnal távolítsa el az elhelyezett terhet és ne használja tovább a terméket.
- Ne ejtse le a terméket és ne tegye ki heves rázkódnásnak.
- Ne végezzen módosítást a készüléken. Ebben az esetben minden garanciaigény megszűnik.
- Feltétlenül tartsa társa a gyermekeket a csomagolóanyagtól, mert fulladásveszély áll fenn.
- Azonnal ártalmatlanítsa a csomagolóanyagot a helyileg érvényes ártalmatlanítási előírások szerint.
- Ne rögzítsen más tárgyakat a termékre.
- Ügyeljen arra, hogy a gyermekek ne használják mászásra a terméket.

#### 3. Alkalmazhatóság és műszaki adatok

- A termék csak épületen belül használható!
- A terméket kizárólag az előírt célra használja.

<b>Figyelmeztetés</b> <span><span><span>⚠</span></span></span>
<ul style="list-style-type: none"><li>Ez a termék csak falra szerelésre alkalmas.</li> <li>A szerelés előtt győződjön meg róla, hogy nincs a falban elektromos vezeték, víz-, gáz- vagy egyéb közmű csövezetek, ami megsérülhet a fúrás során.</li> <li>Vegye figyelembe, hogy a tartozékként mellékelt tiplik csak a beton- és téglafalakban tartanak erősen.</li></ul>

- Ahhoz, hogy a tartó megbízhatóan legyen felszerelve, tartsa be a biztonsági feltételeket.
- Amíg nem tud minden részletet azonosítani, ne kezdje el a szerelést, és lépésről lépésre kövesse az illusztrált összeszerelési útmutatót, mielőtt (1 ábra).

#### 5. Szavatosság kizárása

A Hama GmbH & Co KG semmilyen felelősséget vagy szavatosságot nem vállal a termék szakszerűlen telepítéséből, szereléséből és szakszerűtlen használatából, vagy a kezelési útmutató és/vagy a biztonsági előírások be nem tartásából eredő károkért.

#### 6. Szervíz és támogatás

Kérjük, hogy a termékkel kapcsolatos kérdéseivel forduljon a Hama terméktanácsadásához.
Közvetlen vonal
Közvetlen vonal: +49 9091 502-0 (Deu/Eng)
További támogatási információt itt talál: www.hama.com

