



THOMSON

ROC4407

User manual

Manuel d'utilisation

Bedienungsanleitung

Manuale di utilizzazione

Manual de utilización

Gebruiksaanwijzing

Manual de utilização

Εγχειρίδιο χρήσης

Руководство по применению

Instrukcja obsługi

Návod k použití

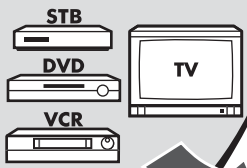
Használati kézikönyv

Bruksanvisning

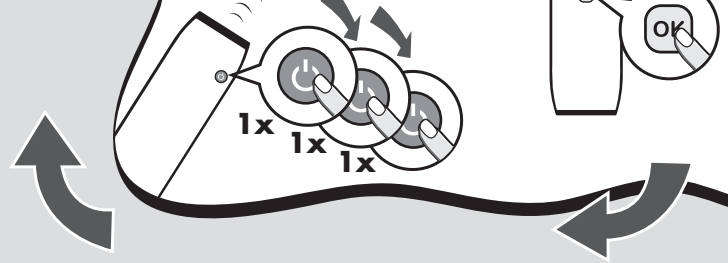
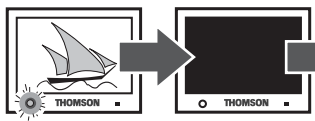
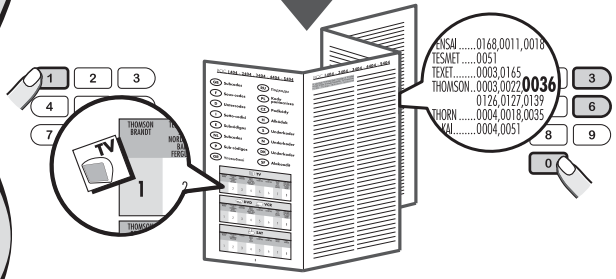
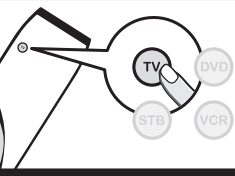
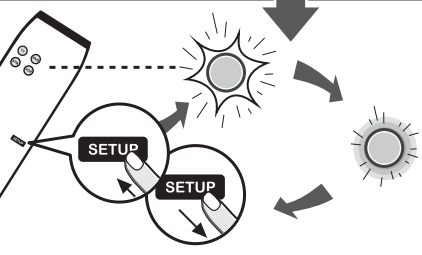
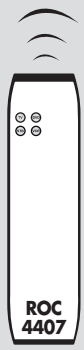
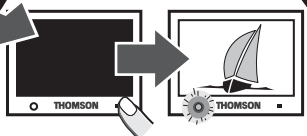
Brukerhåndbok

Betjeningsvejledning

Käyttöohje



NL	16
P	19
GR	22
RU	25
PL	28
GB	1
F	4
D	7
I	10
E	13
CZ	31
H	34
S	37
N	40
DK	43
SF	46





ENGLISH - Do not mix different types of batteries or new and old batteries. Do not use rechargeable batteries. In order to avoid any risk of explosion, observe polarities indicated inside the battery compartment. Replace only with the type of batteries specified above. Do not throw them into fire, do not recharge them. If you are not using the remote control for a long period of time, remove the batteries. Please respect the environment and prevailing regulations. Before you dispose of batteries or accumulators, ask your dealer whether they are subject to special recycling and if they will accept them for disposal.

FRANÇAIS - Ne mélangez pas différents types de piles ou des piles neuves et usagées. N'utilisez pas de piles rechargeables. Afin d'éviter tout risque d'explosion, respectez les polarités indiquées au fond du compartiment à piles. Utilisez uniquement des piles du type spécifié. Ne les jetez pas au feu, ne les rechargez pas. Si vous n'utilisez pas la télécommande pendant une période prolongée, retirez les piles. Respectez l'environnement et la loi ! Avant de jeter des piles (ou des accumulateurs), informez-vous auprès de votre distributeur pour savoir si elles (ou ils) font l'objet d'un recyclage spécial, et s'il peut se charger de les récupérer.

DEUTSCH - Verwenden Sie nie Batterien unterschiedlicher Marken bzw. verbrauchte und neue Batterien. Keine wiederaufladbaren Batterien einsetzen. Achten Sie stets beim Einlegen der Batterien auf die Angabe der Polarisierungsrichtung. Batterien dürfen nicht in offenes Feuer geworfen werden. Wenn Sie Ihre Fernbedienung über längere Zeit nicht benutzen, nehmen Sie bitte die Batterien heraus. Batterien gehören nicht in den Hausmüll. Als Verbraucher sind Sie gesetzlich verpflichtet, gebrauchte Batterien zurückzugeben. Sie können Ihre alten Batterien bei den öffentlichen Sammelstellen in ihrer Gemeinde oder überall dort abgeben, wo Batterien der betreffenden Art verkauft werden.

ITALIANO - Non mescolate diversi tipi di batterie e non utilizzate batterie vecchie e nuove allo stesso tempo. Non utilizzate batterie ricaricabili. Al fine di evitare qualsiasi rischio di esplosione, rispettate le polarità indicate all'interno del vano batterie. Sostituitele solo con il tipo di batterie sopra specificato. Non gettatele nel fuoco, non ricaricatele. Se non utilizzate il telecomando per un lungo periodo, togliete le batterie. Rispettate l'ambiente e la legge! Prima di gettar via le pile (o gli accumulatori) informatevi presso il vostro distributore per sapere se sono o no oggetto di riciclaggio speciale e se può incaricarsi di recuperarli.

ESPAÑOL - No mezcle diferentes tipos de pilas, nuevas y antiguas. No utilice pilas recargables. Para evitar riesgos de explosión, respete las polaridades indicadas en el compartimento de las pilas. Sustituya las pilas por otras iguales a las especificadas anteriormente. No las quemé y no las recargue. Si no tiene que utilizar el mando a distancia durante un periodo prolongado de tiempo, retire las pilas. ¡Respete el medio ambiente y la ley! Antes de tirar las pilas o acumuladores, pregunte a su distribuidor si éstos son objeto de algún reciclaje especial y si él puede encargarse de su recuperación.

NEDERLANDS - Mix geen verschillende batterijen of oude en nieuwe batterijen. Gebruik geen oplaadbare batterijen. Respecteer de polariteit zoals aangegeven in het batterij compartiment om de kans op een eventuele explosie te voorkomen. Alleen vervangen met het batterijtype zoals hierboven aangegeven. Gooi batterijen nooit in het vuur, niet herladen. Indien u de afstandsbediening langere tijd niet gebruikt, verwijder dan de batterijen. Eerbidig de natuur en de wetgeving! Alvorens de batterijen (of de accumulators) weg te werpen, vraag aan uw dealer of deze het voorwerp uitmaken van een bijzondere recycling en of hij belast is met de ophaling ervan.

PORTUGUÊS - Não misture diferentes tipos de pilhas ou pilhas novas e antigas. Não utilize pilhas recarregáveis. Para evitar qualquer risco de explosão, respeite as polaridades indicadas no compartimento das pilhas. Substitua as pilhas por outras iguais às especificadas anteriormente. Não as queime nem as recarregue. Se não utilizar o telecomando durante um longo período de tempo, retire as pilhas. Respeite o ambiente e a lei! Antes de deitar fora as pilhas (ou os acumuladores) informe-se junto do seu distribuidor para saber se elas (ou eles) estão sujeitas (o)s a uma reciclagem especial e se ele pode encarregar-se de as(o)s recuperar.

ΕΛΛΗΝΙΚΑ - Μην χρησιμοποιείτε μαζί καινούργιες και παλιές μπαταρίες. Μην χρησιμοποιείτε αναφορτιζόμενες μπαταρίες ή για να αποφυγείτε τον κίνδυνο έκρηξης. Σεβασθείτε την πολικότητα στην τοποθέτηση των μπαταριών. Επανατοποθετήστε μόνο με τον ίδιο τύπο μπαταριών που αναγράφονται παραπάνω. Μην πετάτε της μπαταρίες στην φωτιά. Μην τις αναφορτιζετε. Αν δεν χρησιμοποιείτε το τηλεχειριστήριο για πολύ καιρό βγάλτε τις μπαταρίες. Προστατεύετε το περιβάλλον και τηρείτε το νόμο ! Πριν πετάξετε μπαταρίες μιας χρήσης (ή αναφορτιζόμενες), επικοινωνήστε με το διανομέα σας και ρωτήστε τον αν οι μπαταρίες υφίστανται ειδική ανακύκλωση και αν ο ίδιος αναλαμβάνει να τις πάρει πίσω.

РУССКИЙ - Не устанавливайте вместе новые и старые батарейки, не используйте батарейки различных типов и подзаряжаемые батарейки. Во избежание взрыва соблюдайте полярность, указанную внутри отсека для батарей. Заменяйте батарейки только батарейками указанного выше типа. Не выбрасывайте их в огонь, не заряжайте их. Если вы не намерены пользоваться пультом дистанционного управления в течение длительного времени, выньте батарейки из отсека для батарей. Бережно относитесь к окружающей среде и соблюдайте законы! Перед тем, как избавиться от старых батареек (или аккумуляторов) свяжитесь с торговой организацией, чтобы узнать, не принимает ли она их для переработки и утилизации.

POLSKI - Nie mieszaj różnych typów baterii ani nie używaj nowych baterii razem ze starymi. Nie używaj akumulatorków. Aby uniknąć ryzyka wybuchu, wkładaj baterie zgodnie ze znakami biegunów wewnątrz kieszeni na baterie. Wymieniaj jedynie na baterie podanego wyżej typu. Nie wrzucaj baterii do ognia, ani nie ładuj ich ponownie. Jeżeli przez długi okres nie używasz pilota, wyjmij baterie. Szanuj środowisko naturalne i przestrzegaj praw! Zanim wyrzucisz zużyte ognia (lub akumulatorki), dowiedz się u dystrybutora, czy podlegają one recyklingowi i czy może on je od Ciebie w tym celu odebrać.

ČEŠTINA - Nepoužívejte baterie různých typů, neměchejte staré baterie s novými. Nepoužívejte dobíjecí baterie. Při vkládání baterií dbajte na správnou polaritu, vyznačenou uvnitř bateriového pouzdra, při nedodržení polarity hrozí nebezpečí exploze. Baterie nahrazujte pouze výše specifikovaným typem. Baterie nevhazujte do ohně a nedobíjejte je. Pokud nebudete dálkově ovládací delší dobu používat, baterie vyjměte. Chraňte životní prostředí a dodržujte zákon! Než vyhodíte článkové (nebo akumulátorové) baterie do odpadu, informujte se u prodejce přístroje, zda není organizován sběr použitých baterií a jejich speciální recyklace v souladě s právní úpravou na ochranu životního prostředí.

MAGYAR - Ne keverje a különböző típusú illetve a régi és az új elemeket. Ne használjon újratölthető elemeket sem. A tartóban jelölt polaritás szerint helyezze be a megfelelő elemeket. A kimerült elemeket tilos tűzbe dobni és újratölteni. Ha hosszabb ideig nem használja a távirányítót vegye ki belőle az elemeket. Tartsa tiszteltben a környezetet és a törvényt! Az elemek (vagy az akkumulátorok) személté történő kiadása előtt kérdezze meg eladójától, hogy azok részt vesznek-e egy speciális újrafeldolgozási programban, illetve foglalkozik-e a kimerült elemek (akkumulátorok) összegyűjtésével.

SVENSKA - Blanda inte olika sorters batterier eller nya med gamla batterier. Använd inte uppladdningsbara batterier. Det är viktigt att batterierna sätts i på rätt sätt och att den rekommenderade typen av batterier används. Utsätt aldrig batterierna för eld. Om fjärrkontrollen inte används under lång tid rekommenderar vi att batterierna tas ut. Tänk på miljön! Förbrukade batterier (eller uppladdningsbara batterier) läggs i de speciella uppsamlingslådor som finns uppsatta i din kommun, eller återlämnas till en återförsäljare av batterier för återvinning.

NORSK - Bland ikke ulike typer batterier eller nye og gamle batterier. Bruk ikke oppladbare batterier. Det er viktig at batteriene settes i på riktig måte og at den anbefalte typen batterier benyttes. Utsatt aldri batteriene for ild. Om fjernkontrollen ikke benyttes over lang tid anbefaler vi at batteriene tas ut. Tenk på miljøet. Oppbrukte batterier (eller oppladbare batterier) legges i spesielle oppsamlingsplasser som du blant annet finner hos de fleste forhandlere av forbrukerelektronikk.

DANSK - Forskellige typer af batterier bør ikke blandes så som gamle og nye batterier. Benyt ikke genopladelige batterier. For at undgå en eksplosion bør de respektive pol indikationer som er mærket på indersiden af produktet, hvor batterierne skal sætte i. Erstat kun batterierne med de ovennævnte typer. Batterier må ikke kastes ind i ild, og må ikke genoplades. Hvis De over en længere periode ikke benytter fjernbetjeningen, skal batterierne tages ud. Respekter miljøet og lovgivningen! Inden De smider batterier (eller akkumulatorer) ud, bør De henvende Dem til Deres forhandler for at få at vide, om disse indgår i en special genbrugsordning, og om de således kan afleveres hos forhandleren.

SUOMI - Älä käytä sekaisin erilaisia paristoja, esim. uusia ja vanhoja. Rajähdyksvaaran välttämiseksi laita paristot oikein päin paristokoteloon. Ohjeet löydät paristokotelo pohjasta. Käytä vain yllä mainitun tyyppisiä paristoja. Älä heitä vanhoja paristoja tuleen äläkä laita niitä uudeelleen. Mikäli et käytä kauko-ohjainta pitkään aikaan, poista paristot kauko-ohjaimesta. Noudata lakia ja kunnioita luontoa! Ennen kuin heität kuluneet paristot (tai akut) jätteisiin, niin kysy jälleenkäytöstä kuuluvasta ne mahdollisista erikoiskäytännöistä ja kerääkö hän ne talteen.

ROC4407

Model and serial number

Modèle et numéro de série

Model und Seriennummer

Modello e numero di serie

Modelo y número de serie

Model en serienummer

Modelo e número de série

Μοντέλο και αριθμὸς ἀριθμὸς

Модель и Серийный номер

Model i numer serijnyj

Typ a výrobní číslo

Tipus és szériaszám

Modell och serienummer

Modell och serienummer

Model og serienummer

Malli ja sarjanumero

THOMSON Sales Europe

46, quai A. Le Gallo

92648 Boulogne Cedex

FRANCE

322 019 464 RCS NANTERRE

<http://www.thomsonlink.com>

36204160 © Copyright THOMSON 2007

Ф.И.О. покупателя / Адрес покупателя

Dealer's address

Adresse du détaillant

Adresse des Fachhändlers

Indirizzo del rivenditore

Dirección del distribuidor

Adres van de verkoper

Morada do negociante

Διεύθυνση του εμπόρου

Дата покупки/Название и штамп дилера

Adres sklepu

Adresa prodeje

Az eladó címe

Återförsäljarens adress

Återförsäljarens adress

Detailhandlerens adresse

Jälleenmyyjä