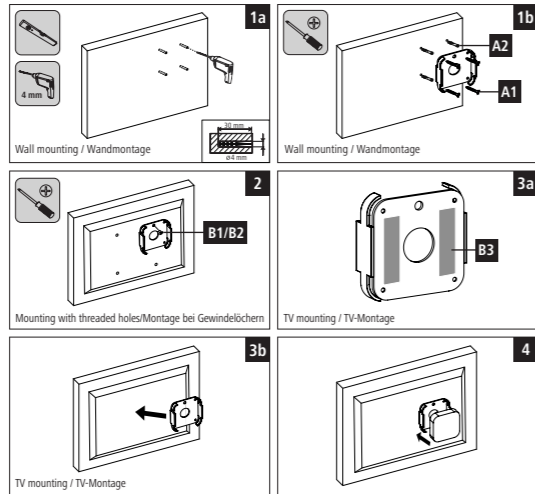


Holder for Apple TV Halterung für Apple TV

- Operating Instructions **GB**
- Bedienungsanleitung **D**
- Mode d'emploi **F**
- Instrucciones de uso **E**
- Руководство по эксплуатации **RUS**
- Istruzioni per l'uso **I**
- Gebbruksaanwijzing **NL**
- Οδηγίες χρήσης **GR**
- Instrukcja obsługi **PL**
- Használati útmutató **H**
- Návod k použití **CZ**
- Návod na použitie **SK**
- Manual de instruções **P**
- Kullanma kılavuzu **TR**
- Manual de utilizare **RO**
- Bruksanvisning **S**
- Käyttöohje **FIN**
- Ръководство за обслужване **BG**

Required tools			
Installation kit			
	(A1) 3x25 (x4)		(B1) M6x12 (x1)
	(A2) Ø4x20 (x4)		(B2) M8x12 (x1)
			(B3)(x2)



GB Operating instruction

1. Safety Notes

- Please note that the supplied wall plugs are for use with concrete brick and solid brick walls only.
- If the wall on which the holder is to be mounted is made of different material types and construction types to those specified, purchase suitable mounting materials from a specialised dealer.
- If in doubt, have this product mounted by a qualified technician - do not attempt to mount it yourself!
- Ensure that electrical cables are not crushed or damaged during installation.
- Do not mount the product above locations where persons might linger.
- Once you have mounted the product and the attached load, check that they are sufficiently secure and safe to use.
- You should repeat this check at regular intervals (at least every three months).
- When doing so, ensure that the product does not exceed its maximum permitted carrying capacity and that no load exceeding the maximum permitted dimensions is attached.
- Make sure that the product is loaded symmetrically.
- Maintain the necessary safety clearance around the attached load (depending on the model).
- In the event of damage to the product, remove the attached load and stop using the product.

2. Installation requirements and installation

- Observe the other warnings and safety instructions.
- Proceed step-for-step in accordance with the illustrated installation instructions (Fig. 1a ff.).
- Please note that the adhesive surface you choose should be free of dust and grease. Use a suitable cleaning agent from a specialised dealer to clean the surface.

3. Setting and maintenance

Note
Check that the holder is secure and safe to use at regular intervals (at least every three months). Only clean with water or standard household cleaners.

Hama GmbH & Co KG assumes no liability and provides no warranty for damage resulting from improper installation/mounting, improper use of the product or from failure to observe the operating instructions and/or safety notes.

D Bedienungsanleitung

1. Sicherheitshinweise

- Beachten Sie, dass die mitgelieferten Dübel nur für Beton- und Vollziegelwände zugelassen sind.
- Besorgen Sie sich geeignetes Montagematerial im Fachhandel bei anderen Material- und Konstruktionsarten der für die Installation vorgesehenen Wand.
- Im Zweifel wenden Sie sich für die Montage dieses Produkts an dazu ausgebildete Fachkräfte und versuchen Sie es nicht selbst!
- Bei der Montage darauf achten, dass keine elektrischen Leitungen gequetscht oder beschädigt werden.
- Montieren Sie das Produkt nicht an Orten, unter denen sich Personen aufhalten könnten.
- Nach der Montage des Produktes und der daran befestigten Last sind diese auf ausreichende Festigkeit und Betriebssicherheit zu überprüfen. Diese Prüfung ist in regelmäßigen Abständen zu wiederholen (mindestens vierteljährlich).
- Achten Sie darauf, dass die maximal zulässige Tragfähigkeit des Produktes nicht überschritten wird und keine Last angebracht wird, die die maximal zulässigen Maße hierfür überschreitet.
- Achten Sie darauf das Produkt nicht asymmetrisch zu belasten.
- Halten Sie einen Sicherheitsabstand um die angebrachte Last ein (abhängig vom Modell).
- Entfernen Sie bei Beschädigungen des Produktes sofort die angebrachte Last und benutzen Sie das Produkt nicht weiter.

2. Montagevorbereitung und Montage

- Beachten Sie die übrigen Warn- und Sicherheitshinweise.
- Gehen Sie Schritt für Schritt nach der bebilderten Montageanleitung vor (Abb. 1a ff.).
- Beachten Sie, dass die gewünschte Klebefläche staub- und fettfrei sein muss. Verwenden Sie dazu einen geeigneten Reiniger aus dem Fachhandel.

3. Einstellung & Wartung

Hinweis
Die Festigkeit und Betriebssicherheit sind in regelmäßigen Abständen (mindestens vierteljährlich) zu überprüfen. Reinigung nur mit Wasser oder handelsüblichen Haushaltsreinigern.

Die Hama GmbH & Co KG übernimmt keinerlei Haftung oder Gewährleistung für Schäden, die aus unsachgemäßer Installation, Montage und unsachgemäßem Gebrauch des Produktes oder einer Nichtbeachtung der Bedienungsanleitung und/oder der Sicherheitshinweise resultieren.

F Mode d'emploi

1. Consignes de sécurité

- Tenez particulièrement compte du fait que les chevilles livrées conviennent uniquement aux murs en béton ou en briques.
- Procurez-vous le matériel d'installation adéquat dans un commerce spécialisé si la paroi sur laquelle vous envisagez installer votre appareil exige un autre type de matériel ou de construction.
- En cas de doute, veuillez vous adresser à un spécialiste qualifié afin de réaliser le montage de ce produit et ne tentez pas de l'installer par vos propres moyens.
- Veillez à ne pas endommager ni coincer de ligne électrique lors du montage.
- N'installez pas le produit à un endroit où des personnes sont susceptibles de se tenir.
- Une fois le montage du produit réalisé et la charge installée, vérifiez la solidité et la sécurité d'utilisation de l'ensemble.
- Refaites ce contrôle à intervalles réguliers (au moins trimestriels).
- Veillez à ne pas dépasser la charge maximale autorisée du produit et à n'y fixer aucune charge dépassant les dimensions maximales autorisées.
- Veillez à ne pas charger le produit asymétriquement.
- Respectez une distance de sécurité autour de la charge installée (en fonction du modèle).
- En cas de détérioration du produit, retirez immédiatement la charge installée et cessez d'utiliser le produit.

2. Préparatifs de montage et installation

- Respectez tous les avertissements et les consignes de sécurité.
- Procédez étape par étape conformément à la notice de montage (fig. 1a et suivantes).
- Veillez contrôler la parfaite propreté (poussière, graisse) de la surface de collage. Utilisez un nettoyant approprié disponible dans le magasin spécialisé.

3. Réglage & entretien

Remarque
Contrôlez la solidité et la sécurité de fonctionnement de l'installation à intervalles réguliers (au moins trimestriels). Pour le nettoyage, utilisez uniquement de l'eau ou un détergent ménager courant.

La société Hama GmbH & Co KG décline toute responsabilité en cas de dommages provoqués par une installation, un montage ou une utilisation non conformes du produit ou encore provoqués par un non respect des consignes du mode d'emploi et/ou des consignes de sécurité.

E Instrucciones de uso

1. Instrucciones de seguridad

- Tenga en cuenta que los tacos suministrados sólo se pueden aplicar en paredes de hormigón y de ladrillo macizo.
- En el caso de que la pared en la que se va a instalar el soporte sea de otros materiales y otro tipo de construcción, adquiera material de montaje adecuado en un comercio especializado.
- En caso de duda, recurra a personal especializado con la formación adecuada para el montaje de este producto y no lo intente por cuenta propia.
- Durante el montaje, asegúrese de que los cables eléctricos no se vean aplastados o deteriorados.
- No monte el producto en lugares por debajo de los cuales se puedan encontrar personas.
- Una vez finalizado el montaje del producto y de la carga fijada a él, se debe comprobar la firmeza y la seguridad de funcionamiento de ambos.
- Esta comprobación se debe repetir a intervalos regulares de tiempo (trimestralmente, como mínimo).
- Asegúrese de no sobrepasar la capacidad de carga máxima admisible del producto y de que no se colocarán en él cargas cuyas dimensiones sean mayores que las dimensiones máximas admisibles.
- Asegúrese de no cargar el producto de forma asimétrica.
- Guarde una distancia de seguridad alrededor de la carga colocada (en función del modelo).
- Si detecta deterioros en el producto, retire de inmediato la carga colocada y no siga utilizando el producto.

2. Preparativos de montaje y montaje

- Observe las demás instrucciones de aviso y de seguridad.
- Proceda paso a paso siguiendo las instrucciones ilustradas de montaje (fig. 1a ss.).
- Asegúrese de que la superficie de adhesión deseada esté libre de polvo y grasas. Para ello, utilice un limpiador adecuado del comercio especializado.

3. Ajuste y mantenimiento

Nota
Se deben comprobar periódicamente (trimestralmente como mínimo) la firmeza y la seguridad del funcionamiento. La limpieza se debe realizar solamente con agua o con limpiadores domésticos convencionales.

Hama GmbH & Co KG no se responsabiliza ni concede garantía por los daños que surjan por una instalación, montaje o manejo incorrectos del producto o por la no observación de las instrucciones de manejo y/o de las instrucciones de seguridad.

RUS Руководство по эксплуатации

1. Техника безопасности

- Прилагаемые дюбели предназначены только для бетона и полнотелого кирпича.
- При необходимости следует приобрести соответствующие монтажные принадлежности в магазине.
- При необходимости поручить монтаж квалифицированным специалистам.
- При монтаже следите за тем, чтобы не зажать и не повредить электропроводку.
- Запрещается производить монтаж над теми местами, где могут находиться люди.
- По окончании монтажа и установки груза проверить безопасность и прочность всей конструкции.
- Такую проверку необходимо проводить регулярно, но не реже одного раза в квартал.
- Запрещается превышать допустимую нагрузку и размеры.
- Нагрузка должна распределяться равномерно.
- Соблюдать безопасный зазор вокруг нагрузки (в зависимости от модели).
- В случае повреждения изделия снять нагрузку и больше не эксплуатировать.

2. Подготовка к монтажу и монтаж

- Соблюдайте правила техники безопасности.
- Монтаж выполняется по порядку, согласно рисункам.
- Очистите монтажную поверхность от пыли и жира. Воспользуйтесь соответствующим чистящим средством, которое можно приобрести в специализированном магазине.

3. Настройка и техобслуживание

Примечание
Необходимо регулярно проверять всю конструкцию на прочность (не реже одного раза в квартал). Чистку производить только водой или бытовым чистящим средством.

Компания Hama GmbH & Co KG не несет ответственность за ущерб, возникший вследствие неправильного монтажа, подключения и использования изделия не по назначению, а также вследствие несоблюдения инструкции по эксплуатации и техники безопасности.

I Istruzioni per l'uso

1. Indicazioni di sicurezza

- Prestare attenzione che i tasselli forniti in dotazione sono idonei esclusivamente per le pareti in cemento e mattoni.
- Se la parete o il tipo di struttura prevista per l'installazione è di un materiale diverso, procurarsi il materiale di installazione idoneo presso i rivenditori specializzati.
- In caso di dubbi, per il corretto montaggio del prodotto, rivolgersi a personale specializzato e non tentare di montarlo da soli!
- Durante il montaggio, prestare attenzione che i cavi elettrici non vengano schiacciati, né danneggiati.
- Non montare il prodotto sopra luoghi in cui le persone potrebbero stazionare.
- Dopo il montaggio del prodotto e del carico fissato, verificare la stabilità e la sicurezza di esercizio.
- Ripetere questo controllo a intervalli regolari (almeno ogni tre mesi).
- Prestare a non superare la capacità massima ammessa del prodotto e a non caricarlo in modo da superare le misure massime ammesse.
- Non caricare il prodotto in modo asimmetrico.
- Rispettare la distanza di sicurezza intorno al carico applicato (a seconda del modello).
- In caso di danni del prodotto, rimuovere immediatamente il carico applicato e non utilizzare più il prodotto.

2. Operazioni preliminari e montaggio

- Attenersi alle indicazioni di avvertimento e sicurezza usuali.
- Procedere passo passo secondo le istruzioni di montaggio raffigurate (fig. 1a ss.).
- Fare attenzione che la superficie di montaggio sia priva di polvere e grasso. Utilizzare a questo scopo un detergente idoneo reperibile presso i rivenditori specializzati.

3. Regolazione e manutenzione

Avvertenza
Controllare a intervalli regolari (almeno ogni tre mesi) che il supporto sia fissato in modo sicuro e ben saldo. Pulire esclusivamente con acqua o con i comuni detersivi per uso domestico.

Hama GmbH & Co KG non si assume alcuna responsabilità per i danni derivati dal montaggio o l'utilizzo scorretto del prodotto, nonché dalla mancata osservanza delle istruzioni per l'uso e/o delle indicazioni di sicurezza.

NL Gebruiksaanwijzing

1. Veiligheidsinstructies

- Houd er rekening mee dat de meegeleverde pluggen alleen geschikt zijn voor montage in betonnen en bakstenen wanden.
- Schaft u in de vakhandel geschikt bevestigingsmateriaal aan bij andere soorten materialen en constructies van de voor de installatie bedoelde wand.
- Laat bij twijfel over de montage van dit product de werkzaamheden aan een vakspecialist over en probeert u er niet zelf het!
- Let er bij de montage op dat er geen elektrische leidingen ingekleefd of beschadigd raken.
- Monteer het product niet op plaatsen waaronder zich personen kunnen begeven.
- Na de montage van het product en de daaraan bevestigde last dienen deze op voldoende stevigheid en veiligheid te worden gecontroleerd.
- Deze controle dient regelmatig te worden herhaald (ten minste elke drie maanden).
- Let erop dat de maximaal toelaatbare draagkracht van het product niet wordt overschreden en dat er geen last wordt aangebracht, welke de maximaal toelaatbare afmetingen hiervoor overschrijdt.
- Let erop het product niet asymmetrisch te belasten.
- Neem een veiligheidsafstand om de aangebrachte last in acht (afhankelijk van het model).
- Verwijder bij beschadigen aan het product direct de aangebrachte last en gebruik het product het niet meer.

2. Montagevoorbereiding en montage

- Houdt u altijd aan de overige waarschuwingen en veiligheidsinstructies.
- Werk stap voor stap aan de hand van de montage-handleiding met afbeeldingen (afb. 1a ff.).
- Let erop dat het beoogde plakoppervlakt stof- en vetvrij is. Maak hiervoor gebruik van een geschikt reinigingsmiddel uit de vakhandel.

3. Instelling & onderhoud

Aanwijzing
De houder dient in regelmatige afstanden (ten minste elke drie maanden) op goed vastzitten en veiligheid te worden gecontroleerd. Reiniging alleen met water of een gangbaar reinigingsmiddel.

Hama GmbH & Co KG aanvaardt geen enkele aansprakelijkheid of garantieklausen voor schade of gevolgschade, welke door ondeskundige installatie, montage en ondeskundig gebruik van het product ontstaan van het resultaat zijn van het niet in acht nemen van de bedieningsinstructies en/of veiligheidsinstructies.

GR Οδηγίες χρήσης

1. Υποδείξεις ασφαλείας

- Λάβτε υπόψη ότι τα παρεγόμενα ούτα είναι κατάλληλα για μπετόν και για τούγκρα με τούβλα.
- Σε περίπτωση διαφορετικών υλικών και κατασκευής του τούγκου από αυτήν που προβλέπεται για την συναρμολόγηση, θα πρέπει να προμηθευτείτε από το εμπόριο τα κατάλληλα υλικά τοποθέτησης.
- Αν δεν είστε σίγουροι για την τοποθέτηση αυτού του προϊόντος απευθυνθείτε σε ειδικευμένους τεχνίτες και μην επιχειρήσετε να την κάνετε μόνοι σας!
- Κατά την τοποθέτηση, προσέξτε ώστε τα ηλεκτρικά καλώδια να μην υποστούν φθορά ή σύνθλιψη.
- Μην τοποθετείτε το προϊόν σε σημεία κάτω από τα οποία μπορεί να βρισκονται άτομα.
- Μετά την συναρμολόγηση του προϊόντος και του φορτίου που είναι στερεωμένο σε αυτό πρέπει να ελεγχτεί αν κθάνονται σταθερά και αν λειτουργούν με ασφάλεια.
- Αυτό ο έλεγχος πρέπει να επαναλαμβάνεται σε τακτά χρονικά διαστήματα (τουλάχιστον κάθε τρίμηνο).
- Λάβετε υπόψη ότι δεν πρέπει να ξεπεραστεί η μέγιστη επιτρεπόμενη αντοχή του προϊόντος και ότι δεν πρέπει να τοποθετηθεί φορτίο, το οποίο να ξεπερνά τη μέγιστη επιτρεπόμενη τιμή.
- Προσεξτε ώστε το προϊόν να μην καταπονείται με ασύμμετρο τρόπο.
- Χρησίστε την απαραίτητη απόσταση ασφαλείας γύρω από το τοποθετημένο φορτίο (ανάλογα με το μοντέλο).
- Σε περίπτωση που το προϊόν έχει υποστεί ζημιές ασφαρέστε καλύτερινα το τοποθετημένο φορτίο και μην συνεχίσετε να το χρησιμοποιείτε.

- Προετοιμασία τοποθέτησης και τοποθέτηση**
 - Τηρείτε τις υπόλοιπες υποδείξεις προειδοποίησης και ασφαλείας.
 - Ακολουθήστε βήμα προς βήμα τις εικονογραφημένες οδηγίες τοποθέτησης (από εκκ. 1a και παρακάτω).
 - Λάβετε υπόψη ότι η επιβλητική επιφάνεια κάλλησης δεν πρέπει να περιλαμβάνει κόνες και λαπαρότητα. Γι' αυτόν το σκοπό, χρησιμοποιήστε κατάλληλο καθαριστικό του εμπορίου.

3. Ρύθμιση & συντήρηση

Υπόδειξη
Η αντοχή και η λειτουργική ασφάλεια πρέπει να ελέγχονται ανά τακτά χρονικά διαστήματα (τουλάχιστον κάθε τρίμηνο). Για τον καθαρισμό χρησιμοποιείτε μόνο νερό ή καθαριστικά οικιακής χρήσης του εμπορίου.

Η εταιρία Hama GmbH & Co KG δεν αναλαμβάνει καμία ευθύνη ή ευθύνη για ζημιές, οι οποίες προκύπτουν από λανθασμένη εγκατάσταση και συναρμολόγηση ή λανθασμένη χρήση του προϊόντος ή μη τήρηση των οδηγιών λειτουργίας και/ή των υποδείξεων ασφαλείας.

PL Instrukcja obsługi

1. Wskazówki bezpieczeństwa

- Należy pamiętać, że dołączone kolki rozporowe są dopuszczone do mocowania tylko w ścianach z betonu i cegły pełnej.
- Należy w specjalistycznym sklepie odpowiednio materiały montażowy w przypadku innego rodzaju materiału i typu konstrukcji ściennej do montażu urządzenia.
- W razie wątpliwości zlecić montaż tego produktu wykwalifikowanym specjalistom oraz nie próbować wykonywać tych prac samodzielnie!
- Podczas montażu uważać, aby nie zakleszczyć ani nie uszkodzić przewodów elektrycznych.
- Nigdy nie montować produktu w miejscach, pod którymi mogą przebywać ludzie.
- Po montażu produktu i przymocowanego do niego ciężaru należy sprawdzić dostateczną wytrzymałość i bezpieczeństwa pracy.
- Należy regularnie powtarzać tę kontrolę (przynajmniej co kwartał).
- Zwrócić uwagę, aby nie przekroczyć maksymalnie dopuszczalnej nośności produktu ani nie mocować ciężaru, który przekracza maksymalnie dopuszczalne wymiary.
- Nie obciążać produktu asymetrycznie.
- Zachować odstęp bezpieczeństwa wokół przymocowanego ciężaru (zależnie od modelu).
- W razie uszkodzenia produktu natychmiast usunąć zamocowany ciężar i nie stosować więcej produktu.

2. Przygotowanie montażu i montaż

- Podczas montażu** należy uwzględnić wszelkie środki ostrożności.
- Podczas montażu** należy postępować zgodnie z załączoną instrukcją obsługi (rys. 1a ff.).
- Wybrana powierzchnia do klejenia musi być wolna od pyłu i tłuszczu. Do czyszczenia powierzchni użyć odpowiedniego detergentu dostępnego w handlu branżowym.

Wskazówki
Stabilność i bezpieczeństwo konstrukcji należy regularnie sprawdzać (przynajmniej co kwartał). Czyszczyć tylko wodą lub dostępnymi w handlu detergentami.

Hama GmbH & Co KG nie udziela gwarancji ani nie odpowiada za szkody wskutek niewłaściwej instalacji, montażu oraz nieprawidłowego stosowania produktu lub nieprzestrzegania instrukcji obsługi i/lub wskazówek bezpieczeństwa.

H Használati útmutató

1. Biztonsági és szerelési tudnivalók

- Vegye figyelembe, hogy a mellékelt tiplji csak betonfalhoz és tömör téglafalhoz alkalmas.
- A szerelésnél ne alkalmazzon erőszakot vagy túlzott erőt. Emiatt megrongálódhat végberendezése, vagy a fall tartó.
- A szerelés előtt olvassa el a végberendezés kezelési útmutatóját. Ez általában tájékoztat a megfelelő rögzítési eljárás módjáról és a méretekről.
- Felkészüléskor figyeljen arra, hogy egyetlen villamos vezeték se történj vagy rongálódjon meg.
- Sohasem szerelje fel a terméket olyan helyen, amely alatt személyek tartózkodhatnak.
- A termék és az arra rögzített teher felszerelése után ellenőrizni kell azok kello szilárdságát és üzembiztonságát.
- Ezt az ellenőrzést rendszeres időközönkben (legalább negyedévenként) meg kell ismételn.
- Ügyeljen arra, hogy a termék maximálisan megengedett teherbírása ne legyen túllépve és ne legyen olyan teher ráhelyezve, amelynek mérete meghaladja az erre maximálisan engedélyezettet.
- Ügyeljen arra, hogy ne aszimmetrikusan kerüljön a termék.
- Tartsa be a biztonsági távolságot az elhelyezett teher körül (modellről függően).
- A termék megrongálódása esetén azonnal távolítsa el az elhelyezett terhet és ne használja tovább a terméket.

2. Szereelési előkészítés és összeszerelés

- Ahhoz, hogy a tartós megbízhatón legyen felszerelve, tartsa be a biztonsági feltételeket.
- Amíg nem tud minden részlelet azonosítani, ne kezdje el a szerelést, és lépésről lépésre kövesse az illusztrált összeszerelési útmutatót, mielőtt (1a ábra).

- Ügyeljen arra, hogy a kívánt szerelési felület por-és tapadásmentes legyen. Ehhez egy megfelelő tisztító használjon a szakkereskedésből.

3. Beállítás és karbantartás

Hivatkozás
Szabályos időközönként (legalább negyedévenként) ellenőrizendő a stabilitása és üzembiztonsága. Kizárólag vízzel, vagy a kereskedelemben kapható szokványos tisztítószerekkel tisztítandó.

A Hama GmbH & Co KG semmilyen felelősséget vagy szavatosságot nem vállal a termék szakszerűlen telepítéséből, szereléséből és szakszerűlen használatából, vagy a kezelési útmutató és/vagy a biztonsági előírások be nem tartásából eredő károkért.

CZ Návod k použití

1. Bezpečnostní pokyny

- Dbejte na to, že dodané hmoždinky jsou schváleny pouze pro beton a zdi z plných cihel.
- Pokud není součástí dodané montážní sady vhodný upevňovací materiál, zakupte upevňovací materiál vhodný k montáži koncového přístroje v odborné prodejně.
- V případě pochybností se za účelem montáže tohoto výrobku obraťte na vyškolený odborný personál a nezkoušejte to sami!
- Při montáži dbejte na to, aby neboli privreté alebo porokované žiadne elektrické káble.
- Výrobek nikdy neinstalujte v miestach, pod ktorými by sa mohli nachádzať osoby.
- Po montáži výrobku a zařízení, které je na něm umístěné, skontrolujte jejich dostatečnou pevnost a provozní bezpečnost.
- Pevnost a provozní bezpečnost kontrolujte pravidelne (aspoň raz štvrtročne).
- Dbejte na to, aby nedošlo k prekročeniu maximálnej prípustnej nosnosti výrobku a nebola na ňom umiestnená záťaž, ktorá prekračuje maximálne prípustné rozmery.
- Dbejte na to, aby byl výrobek zatěžován rovnoměrně
- V blízkosti umístění zátěže udržujte bezpečnostní odstup (v závislosti na modelu).
- V případě poškození výrobku ihned odstraňte umístěné zařízení a výrobek již dále nepoužívejte.

2. Požadavky na instalaci a instalace

- Přečtěte si bezpečnostní pokyny a upozornění.
- Postupujte krok za krokem podle ilustrovatých pokynů k instalaci (obr. 1a ff).
- Upozorňujeme, že požadovanou plochu k ropaní je nutné zbatvit prachu a mastnoty. K čištění použijte příslušný prostředek ze specializované prodejny.

3. Nastavení a údržba

Poznámka
Pravidelně kontrolujte pevnost a provozní bezpečnost (nejméně jednou za čtvrt roku). Čistěte pouze vodou nebo obvyklými čisticími prostředky.

Hama GmbH & Co KG nepřebírá žádnou odpovědnost nebo záruku za škody vzniklé neodbornou instalací, montáží nebo neodborným použitím výrobku nebo nedodržováním návodu k použití a/nebo bezpečnostních pokynů.

SK Návod na použitie

1. Bezpečnostné upozornenia

- Myslite na to, že dodané hmoždinky sú schválené iba pre betón a steny z plných cihel.
- Ak nie je súčasťou dodaného montážneho setu vhodný upevňovací materiál, zakupte upevňovací materiál vhodný k montáži koncového prístroje v odborné prodejni.
- V prípade pochybností ohľadne montáže tohto výrobku sa obráťte na vyškolený odborný personál a nezkoušajte to sami!
- Pri montáži dbejte na to, aby neboli privreté alebo porokované žiadne elektrické káble.
- Výrobek nikdy neinstalujte v miestach, pod ktorými by sa mohli nachádzať osoby.
- Po montáži výrobku a zařízení, které je na ňom umístěné, skontrolujte ich dostatočnú pevnosť a prevádzkovú bezpečnosť.
- Pevnosť a provozní bezpečnost kontrolujte pravidelne (aspoň raz štvrtročne).
- Dbejte na to, aby nebola prekročená maximálna prípustná nosnosť výrobku a nebola na ňom umiestnená záťaž, ktorá prekračuje maximálne prípustné rozmery.
- Dbejte na to, aby bol výrobok zaťažovaný rovnomerne!
- V blízkosti umiestnenej záťaže udržiajte bezpečnostný odstup (v závislosti od modelu).
- V prípade poškodenia výrobku ihneď odstráňte umiestnené zariadenie a výrobok ďalej nepoužívajte.

2. Požiadavky na inštaláciu a inštalácia

- Prečítajte si bezpečnostné pokyny a upozornenia.
- Postupujte krok za krokom podľa ilustrovaných pokynů na inštaláciu (obr. 1a ff).
- Upozorňujeme, že požadovanú plochu musí byť zbavená prachu a mastnoty. Na očistenie použite vhodný čistiaci prostriedok zo špecializovaného obchodu.

3. Nastavenie a údržba

Poznámka
Stabilita a prevádzková bezpečnosť sa musí kontrolovať v pravidelných odstupoch (najmenej štvrtročne). Čistenie len vodou alebo bežnými čistiacimi prostriedkami pre domácnosť.

Hama GmbH & Co KG neručí/nezodpovedá za škody vyplývajúce z neodbornej inštalácie, montáže alebo neodborného používania výrobku alebo z nerešpektovania návodu na používanie a/alebo bezpečnostných pokynov.

P Manual de instruções

1. Indicações de segurança

- Tenha em atenção que as buchas fornecidas são apenas permitidas para paredes de betão e tijolo maciço.
- Em caso de outros tipos de materiais e construções na parede dos previstos para a instalação, adquira material de instalação adequado no comércio especializado.
- Em caso de dúvida, entre em contacto com técnicos especializados para efectuar a montagem e não tente montar o produto!
- Depois da montagem do produto e da carga nele fixada, estes devem ser verificados quanto a fixação suficiente e segurança operacional.
- Esta verificação deve ser repetida em intervalos regulares (pelo menos uma vez por trimestre).
- Garanta que a carga máxima permitida para o produto não seja ultrapassada e que não sejam colocadas cargas que excedam as dimensões máximas previstas.
- Certifique-se de que não sobrecarrega o produto assimetricamente.
- Mantenha uma distância de segurança relativamente à carga colocada (variável em função do modelo).
- Em caso de danificação, remova imediatamente a carga colocada e não continue a utilizar o produto.

2. Montaj hazırlığı ve montaj

- Ayrıca aşağıdaki ikaz ve emniyet uyarılarla da göz önünde bulundurulmalıdır.
- Resimli montaj kılavuzuna bakarak adım adım monte edin (Şekil 1a ve diğerleri).
- Yapıştırmaç de lipire trebuie să fie curată de grasimi și praț. În acest sens folosiți un material de curățare din comerțul specializat.

3. Nastavenie a údržba

Poznámka
Stabilita a prevádzková bezpečnosť sa musí kontrolovať v pravidelných odstupoch (najmenej štvrtročne). Čistenie len vodou alebo bežnými čistiacimi prostriedkami pre domácnosť.

Firma Hama GmbH & Co KG neručí/nezodpovedá za škody vyplývajúce z neodbornej inštalácie, montáže alebo neodborného používania výrobku alebo z nerešpektovania návodu na používanie a/alebo bezpečnostných pokynov.

A Hama GmbH & Co KG não assume qualquer responsabilidade ou garantia por danos provocados pela instalação, montagem ou manuseamento incorrectos do produto e não observância do das instruções de utilização e/ou das informações de segurança.

TR Kullanma kılavuzu

1. Güvenlik uyarıları

- Birlikte gelen dübellerin sadece beton veya tuğla duvarlara uygun olduğunu göz önünde bulundurunuz.
- Montaj için öngörülen duvarın malzemesi ne yapısı farklı ise, uzman satıcızdan uygun montaj malzemesi temin edin.
- Emin olmadığınız durumlarda bu ürünü kendiniz monte etmeyi denemeyin ve eğitilmiş bir ustaya monte ettirin!
- Montaj esnasında elektrik kablolarının ezilmesime veya hasar görmemesine dikkat edin.
- Neá instale o produto em locais sob os quais possam encontrar-se pessoas.
- Depois da montagem do produto e da carga nele fixada, estes devem ser verificados quanto a fixação suficiente e segurança operacional.
- Esta verificação deve ser repetida em intervalos regulares (pelo menos uma vez por trimestre).
- Garanta que a carga máxima permitida para o produto não seja ultrapassada e que não sejam colocadas cargas que excedam as dimensões máximas previstas.
- Certifique-se de que não sobrecarrega o produto assimetricamente.
- Mantenha uma distância de segurança relativamente à carga colocada (variável em função do modelo).
- Em caso de danificação, remova imediatamente a carga colocada e não continue a utilizar o produto.

2. Montaj hazırlığı ve montaj

- Ayrıca aşağıdaki ikaz ve emniyet uyarılarla da göz önünde bulundurulmalıdır.
- Resimli montaj kılavuzuna bakarak adım adım monte edin (Şekil 1a ve diğerleri).
- Yapıştırmaç de lipire trebuie să fie curată de grasimi și praț. În acest sens folosiți un material de curățare din comerțul specializat.

3. Ayar ve bakım

Uyarı
Sağlamlığı ve işletme emniyeti belirli aralıklarla (en az üç ayda bir) kontrol edilmelidir. Sadece su veya piyasada yaygın bulunan evsel deterjanlarla temizlenmelidir.

Hama GmbH & Co KG şirketi yanlısı kurulum, montaj ve ürünüin amacına uygun olarak kullanılmaması durumunda veya kullanım kılavuzu veya güvenlik uyarılarına uyulmaması sonucu oluşan hasarlardan sorumluluk kabul etmez ve bu durumda garanti hakkı kaybolur.

RO Manual de utilizare

1. Instrucțiuni de siguranță

- Vă rugăm să luați în considerare că diblurile livrate sunt aprobate numai pentru pereți de beton și cărămidă plină.
- Dacă plafonul este din alte materiale decât cele prevăzute, procurați-vă pentru instalare materialele adecvate adaptate la caracteristicile plafonului respectiv.
- Dacă nu vă pricepeți vă rugăm să vă adresați unui specialist și nu încercați singuri!
- Aveți grijă ca la montare să nu striviți sau să deteriorați fire electrice.
- Nu montați produsul deasupra locurilor unde se găsesc oameni.
- După montarea produsului și a sarcinii fixate verificați stabilitatea și siguranța acestora.
- Aceastați verificare se execută periodic (cel puțin o dată la trei luni).
- Vă rugăm să țineți cont și să nu depășiți capacitatea maximă de încărcare a produsului și să nu aplicați nici o sarcină suplimentară care poate duce la depășirea încărcării maxime aprobate.
- Aveți grijă să nu încălcați asimetric produsul.
- Păstrați o distanță de siguranță față de greutatea plasată (în funcție de model).
- În caz de deteriorare îndepărtați imediat greutatea plasată pe produs și nu-l mai folosiți.

2. Pregătirea montării și montarea

- Respectați toate instrucțiunile și avertizările de siguranță.
- Urmați pas cu pas indicațiile de montaj ilustrate (fig. 1a ff.).
- Suprafața de lipire trebuie să fie curată de grasimi și praț. În acest sens folosiți un material de curățare din comerțul specializat.

3. Reglare & întreținere

Instrucțiune
Stabilitatea și siguranța în funcționare se verifică periodic (cel puțin o dată la trei luni). Curățare numai cu apă sau substanțe uzuale de curățat din comerț folosite în menaj.

Hama GmbH & Co KG nu își asumă nici o răspundere sau garanție pentru pagube cauzate de montare, instalarea sau folosirea necorespunzătoare a produsului sau nerespectarea instrucțiunilor de folosire sau/si a instrucțiunilor de siguranță.

S Bruksanvisning

1. Säkerhetsanvisningar

- Tänk dussom på att de medföljande pluggarna bara är godkända för vägg av betong och fulltegel.
- Skaffa lämpligt monteringsmaterial i detaljhandeln när väggen, där installationen ska göras, består av andra material- och konstruktionstyper.
- Vid tvksamheter vänder du dig till fackpersonal som är utbildad i monteringen av den här produkten. Försök inte själv!
- Se till att elsladdar inte kläms eller skadas vid monteringen.
- Montera inte produkten på platser som personer kan uppehålla sig under.
- När produkten och lasten som är fäst på den här monterats måste man kontrollera att allt sitter fast ordentligt och fungerar korrekt.
- Detta måste kontrolleras regelbundet (minst varje kvartal).
- Var noga med att produktens maximalt tillåtna belastning inte överskrider och att ingen last läggs på som överskrider de maximalt tillåtna måtten för detta.
- Örүн asimetrik orelarik үкленmemelidir.
- Bağlanma için gerekli bir güvenlik mesafesin brakin (modele göre deęişir).
- Üründe hasar oluřtuęunda, úzerindeki yükü derhal kaldırın ve ürünü artık kullanmayınız.

2. Pregătirea montării și montarea

- Respectați toate instrucțiunile și avertizările de siguranță.
- Urmați pas cu pas indicațiile de montaj ilustrate (fig. 1a ff.).
- Suprafața de lipire trebuie să fie curată de grasimi și praț. În acest sens folosiți un material de curățare din comerțul specializat.

3. Inställning & service

Hänvisning
Kontrollera regelbundet (minst varje kvartal) att allt sitter fast ordentligt och fungerar korrekt. Använd bara vatten eller vanliga hushållsrengöringsmedel till rengöringen.

Hama GmbH & Co KG övertar ingen form av ansvar eller garanti för skador som beror på olämplig installation, montering och olämplig produktanvändning eller på att bruksanvisningen och/eller säkerhetsanvisningarna inte följs.

FIN Käyttöohje

1. Turvaohjeet

- Huomaa, että toimitukseen kuuluvat vaarnat on hyväksytty ainoastaan betoni- ja täytiliseiiniin tehtäviin asennuksiin.
- Hanki sopivat asennustarvikkeet erikoiskäikeestä, jos seinän materiaalina tai rakenteena on jokin muu.
- Jos olet epävarma, anna tuotoeen asennus siihen koulutetun henkilön tehtäväksi aläkä yrittä suorittaa sitä itse!
- Varmista asentaessasi, ettei sähköjohtoja joudu puristuksiin tai vaurioitu.
- Älä koskaan asenna tuotetta paikkaan, jonka alapuolella voi oleksella ihmisiä.
- Tuotteen ja siihen kiinnitetyn kuorman asennuksen jälkeen on varmistettava, että ne ovat riittävän tukevia ja että niiden käyttö on turvallista.
- Tämä tarkistus on toistettava säännöllisin väliajoin (vähintään neljännessuositin).
- Varmista, ettei tuotteen suurin sallittu kuormitus ylitä eikä siihen kiinnitetä kuormaa, joka ylittää suurimmat sallitut mitat.
- Varo kuormittamasta tuotetta epäsymmetrisesti.
- Var noga med att inte belasta produkten osymmetriskt.
- Häll ett säkerhetsavstånd runt den pålagda lasten (stys av modellen).
- Ta genast bort den pålagda lasten när produkten är skadad och använd inte produkten mer.

2. Asennuksen valmistelu ja asennus

- Noudata muita varoituksia ja turvaohjeita.
- Noudata kuva kvalitva kuvitetusta asennusohjeesta (kuvat 1a -).
- Huomaa, että halutun kiinnityspinnan on oltava pölytön ja rasvaton. Käytä puhdistukseen alan liikeistä saatavaa soveltuvaa puhdistusainetta.

3. Säätö ja huolto

Ohje
Sen riittävä tukevuus ja käytön turvallisuus on tarkistettava säännöllisin väliajoin (vähintään neljä kertaa vuodessa). Puhdistus vain vedellä tai yleisesti myynnissä olevilla kotipuhdistusaineilla.

Hama GmbH & Co KG ei vastaa millään tavalla vahingoista, jotka johtuvat epäasianmukaista asennuksesta tai tuotteen käytöstä tai käyttööhen jätä/tai turvaohjeiden vastaisesta toiminnasta.

Hama GmbH & Co KG не носи отговорност и не осигурява гаранционна поддръжка при повреди, които са резултат от неправилна инсталация/ монтаж, неправилна употреба на продукта или неспазване на инструкциите за употреба и безопасност.

BG Ръководство за обслужване

1. Забележки за безопасност

- Съобразете се, че включените крепежни елементи са сгнети за бетон или от солидни тухли.
- Ако стената, на която искате да монтирате стойката е направена от различен материал и е различен тип конструкция от описаните в настоящото ръководство, необходимо е да си купите подходящи крепежни елементи от специализиран магазин.
- Ако имате съмнения, относно начина на монтаж, по-добре се обърнете към квалифициран техник и не се опитвайте да го монтирате сами!
- Уверете се, че електрическите кабели не са били притиснати или повредени по време на монтажа.
- Не монтирайте продукта над места, където е възможно да се облягат хора.
- След монтажа на стойката и товара, уверете се, че са монтирани стабилно и не е безопасно да се работи с тях.
- Проверявайте стойката регулярно (поне веднъж на три месеца).
- Когато проверявате, уверете се, че продукта не е натоварен с тегло над допустимото или с размери над допустимото.
- Уверете се, че продуктът е монтиран симетрично.
- Поддържайте чисто място на монтаж (спрямо модела).
- В случай на повреда в продукта, премахнете товара, който е монтиран на него и спрете да го използвате.

2. Изискване за инсталация и инсталiranje

- Спазвайте посоченото в останалите предупреждения и инструкции за безопасност.
- Предупреждате стъпка по стъпка съгласно илюстрираните инструкции за монтаж (фиг. 1a ff.).
- Имайте предвид, че върху избраната повърхност за запленяване не бива да има прах и отстъпки от мазината. За целта използвайте подходящ почистващ препарат, закупен от специализиран магазин.

3. Настройка и поддръжка

Забележка
Редовно проверявайте дали скобата е захваната стабилно и дали употребата ѝ е безопасна (най-малко веднъж на три месеца). Почистявайте я само с вода или с обикновени домакински почистващи препарати.

Hama GmbH & Co KG не носи отговорност и не осигурява гаранционна поддръжка при повреди, които са резултат от неправилна инсталация/ монтаж, неправилна употреба на продукта или неспазване на инструкциите за употреба и безопасност.