

hama[®]

THE SMART SOLUTION

Universal-Duo-Lautsprecher Universal Duo Speakers

hama[®]

**Hama GmbH & Co KG
D-86651 Monheim/Germany
www.hama.com**



All listed brands are trademarks of the corresponding companies. Errors and omissions excepted, and subject to technical changes. Our general terms of delivery and payment are applied.

00115927/04.12

00115927

ⓓ Bedienungsanleitung

Wir gratulieren Ihnen zum Kauf des wiederaufladbaren Universal-Duo-Lautsprecher. Der Universal-Duo-Lautsprecher ist ein außergewöhnliches Audio-Gerät. Er bietet genau die richtige Balance zwischen Klangqualität und Mobilität. Zwei leistungsstarke und hochwertige Verstärker sorgen für einen außergewöhnlichen Klang während Akkus mit hoher Kapazität eine Wiedergabedauer von bis zu 48 Stunden mit einer einzigen Aufladung bieten. Der Universal-Duo-Lautsprecher ist mit Laptops, MP3-Playern, Spielekonsolen, dem iPhone, iPad und weiteren tragbaren Geräten kompatibel.

ALLGEMEINE RICHTLINIEN

- Setzen Sie das Gerät keinen hohen Temperaturen oder über einen längeren Zeitraum dem Sonnenlicht aus.
- Vermeiden Sie Kontakt mit Flüssigkeiten.
- Lassen Sie das Produkt nicht fallen.
- Führen Sie keine leitenden Objekte in den Lautsprecher ein.
- Das Gerät darf nicht zerlegt werden.
- Von Kindern fernhalten!

LIEFERUMFANG

- 2 x Universal-Duo-Lautsprecher
- 1 x Duo USB-Kabel mit 3,5 mm Stereo-Audioanschlüssen
- 1 x Benutzerhandbuch

ÜBERSICHT



1. Ein-/Ausschalter
2. LED-Anzeige
3. Mini-USB-Anschluss

AUFLADEN

- Verbinden Sie zum Aufladen des Lautsprechers das USB-Kabel direkt mit einem PC oder Laptop oder einem USB-Netzteil.
- Die LED-Anzeige am Lautsprecher leuchtet während des Ladevorgangs rot.
- Sobald der Akku vollständig aufgeladen ist, leuchtet die LED-Anzeige blau.
- Die Lautsprecher können während des Ladevorgangs verwendet werden.

- Ein schwacher Akku ist nach ca. 3-4 Stunden wieder vollständig aufgeladen.



ANSCHLUSSDIAGRAMM



TECHNISCHE DATEN

Verstärkerfrequenzbereich	180 Hz - 20 KHz
Signal/Rausch-Verhältnis	> 80 dB
Treiber	4 Ohm, Ø 40 mm
Nennleistung	2 W + 2 W (Mit Verstärkern)
Line-Eingang	Ø 3,5 mm
Wiederaufladbarer Akku	2 x 400 mAh Lithium-Ionen (Gummierte oder glänzende Oberfläche)
	2 x 600 mAh Lithium-Polymer (Metallische oder Swarovski-Oberfläche)

Akkuspannung	3,7 V
Ladezeit	3-4 Stunden
Ladespannung	5 V

Stromversorgung	Mini-USB (5 V/500 mA)
Nettogewicht	2 x 72 g
Abmessungen Einheit	60 mm (T) x 55 mm (H)
Abmessungen kombiniert	60 mm (T) x 100 mm (H)

HINWEIS

Der Universal-Duo-Lautsprecher ist kein „USB-Lautsprecher“. Der Standard-USB-Stecker dient ausschließlich zur Stromversorgung. Der Ton wird stets über die 3,5 mm Klinke zum Lautsprecher geführt.

Die Wiedergabedauer hängt von mehreren Faktoren ab, unter anderem der Ausgangslautstärke und der Art der Musik, und kann in unterschiedlichen Situationen stark abweichen.

PROBLEMBEBUNG

F: Der Lautsprecher reagiert nach einiger Zeit nicht mehr.

A: Der Akku ist schwach und muss aufgeladen werden. Ein vollständig aufgeladener Lautsprecher bietet üblicherweise eine Wiedergabedauer von 48 Stunden, abhängig von der Art der Musik und der Lautstärke.

F: Der Ein-/Ausschalter steht auf ON, die LED-Anzeige leuchtet jedoch nicht.

A: Der Akku ist schwach. Verbinden Sie das USB-Kabel mit einer Stromquelle, um den Lautsprecher vollständig aufzuladen.

F: Die LED-Anzeige leuchtet, es ist jedoch kein Ton zu hören.

A: Überprüfen Sie, dass das 3,5 mm Audio-Kabel korrekt mit der Audioquelle verbunden und der Akku vollständig aufgeladen ist.

F: Der Lautsprecher lädt sich nicht wieder auf.

A: Überprüfen Sie, dass das USB-Kabel korrekt angeschlossen ist und das Netzteil oder der USB-Anschluss am PC fehlerfrei funktioniert.

F: Aus dem Lautsprecher kommen ungewöhnliche oder laute Geräusche.

A: Tauschen Sie das Kabel aus.

F: Trotz ausgetauschtem Kabel weiterhin ungewöhnliche Geräusche.

A: Möglicherweise liegen Interferenzen an der Audioquelle vor oder das Gerät ist beschädigt.

GB Operating Instruction

Congratulations on purchasing the Universal Duo Speakers set. The Universal Duo Speakers is an extraordinary audio device. It offers the right balance between sound quality and portability. Two powerful high-quality amplifiers produce exceptional sound while high capacity batteries facilitate up to 48 hours playback on a single charge. The Universal Duo Speakers is compatible with your laptop, MP3 player, games console, iPhone, iPad and other portable devices.

GENERAL GUIDELINES

- Keep away from high-temperature or prolonged exposure to sunlight
- Avoid contact with liquids
- Do not drop the product
- Do not insert any conductive objects into the sound box
- Do not disassemble
- Keep out of reach of children

PACKAGE CONTENTS

- 2 x Universal Duo Speakers
- 1 x Duo USB Cable with Stereo 3.5mm Audio Connectors
- 1 x User Guide

VIEW MAP



1. Power Switch
2. LED Indicator
3. Mini USB Port

CHARGING

- To charge the speakers, connect the USB cable directly to a PC or laptop or to a mains USB charger.
- The LED indicator on the speaker will turn red when charging.
- The LED indicator will turn blue once the battery is fully charged.
- The speakers can be used while being charged.
- Full charging time for a flat battery is 3-4 hours.

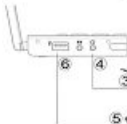


Laptop

CONNECTION DIAGRAM



1. Mini USB Plug
2. Mini USB Socket
3. Universal 3.5mm Audio Plug
4. Universal 3.5mm Audio Socket
5. Standard USB Plug
6. Standard USB Socket



TECHNICAL SPECIFICATIONS

Amplifier Frequency Range	180Hz - 20KHz
Signal/Noise Ratio	> 80dB
Driver	4 ohm, Ø 40mm
Rating Power	2W + 2W (With Amplifiers)
Line Input	Ø 3.5mm
Rechargeable Battery	2X400mAH Lithium Ion (Rubberised or Glossy Finishing) 2X600mAH Lithium Polymer (Metallic or Swarovski mFinishing)
Battery Voltage	3.7V
Full Charging Time	3~ 4 hrs
Charging Voltage	5V
Power Input	Mini USB (5V/500mA)

Net Weight	2 x 72g
Unit Dimensions	60mm (D) x 55mm (H)
Combined Dimensions	60mm (D) x 100mm (H)

NOTE

The Universal Duo Speakers is not a "USB speaker." The standard USB plug is used only for power supply. Audio is fed to the speaker through the 3.5mm jack at all times.

Playback time is dependent on several factors including source volume and type of music and can vary significantly in different situations.

TROUBLESHOOTING

Q: The speaker stops responding after some time.

A: Battery is low and must be recharged. A fully charged speaker can generally play for up to 48 hours depending on the type of music and volume of sound.

Q: Power switch is ON but the LED indicator light is off.

A: Battery is flat. Please connect USB cable to a power source to fully recharge the speaker.

Q: The LED indicator is ON but there is no sound.

A: Check that the 3.5mm audio cable is firmly connected to your audio source and that the battery is fully charged.

Q: Speaker does not recharge.

A: Check that the USB cable is firmly connected and that the power adapter or PC USB port is not faulty.

Q: The speaker has abnormal or noisy sound.

A: Try replacing the cable.

Q: Cable replaced but still abnormal sound.

A: There may be interference at the audio source or the device may be damaged.

F Mode d'emploi

Nous vous remercions d'avoir acheté notre système universel de deux haut-parleurs. Le système universel de deux haut-parleurs est un appareil audio extraordinaire. Il vous garantit un rapport idéal entre qualité sonore et portabilité. Deux amplificateurs puissants de qualité supérieure produisent un son exceptionnel et des batteries haute capacité vous garantissent jusqu'à 48 heures d'utilisation par cycle de charge. Le système universel de deux haut-parleurs est compatible avec un ordinateur portable, un lecteur MP3, une console de jeux, un iPhone, un iPad et d'autres appareils portables.

CONSIGNES GENERALES

- Protégez les haut-parleurs des températures extrêmes et d'une exposition prolongée aux rayons directs du soleil.
- Evitez tout contact avec des liquides.
- Ne faites pas tomber les haut-parleurs.
- N'introduisez aucun objet conducteur dans l'appareil.
- Ne démontez pas l'appareil.
- Conservez l'appareil hors de portée des enfants.

CONTENU DE L'EMBALLAGE

- 1 système universel de deux haut-parleurs
- 1 câble USB avec fiche jack audio stéréo 3,5 mm
- 1 manuel d'utilisation

VUE D'ENSEMBLE



1. Touche d'alimentation
2. Voyant LED
3. Port mini USB

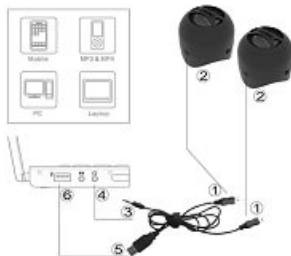
CHARGE

- Pour charger les haut-parleurs, branchez le câble USB directement à votre ordinateur (portable ou non) ou à un chargeur USB.
- Le voyant LED s'allume en rouge pendant la charge.
- Le voyant LED vire au bleu dès que la batterie est entièrement chargée.
- Vous pouvez utiliser les haut-parleurs pendant le cycle de charge.

- La durée de la charge complète d'une batterie plate est de 3-4 heures.



DIAGRAMME DE CONNEXION



1. Fiche mini USB
2. Port mini USB
3. Fiche mâle audio 3,5 mm universelle
4. Fiche femelle audio 3,5 mm universelle
5. Fiche mâle USB standard
6. Fiche femelle USB standard

SPECIFICATIONS TECHNIQUES

Plage de fréquence de l'amplificateur	180 Hz - 20 KHz
Rapport signal sur bruit	> 80 dB
Haut parleur	4 ohm, Ø 40 mm
Puissance en sortie	2 W + 2 W (avec amplificateurs)
Connecteur	Ø 3,5 mm
Batteries rechargeables	2 batteries 400 mAh Li-Ion (finition caoutchoutée ou brillante) 2 batteries 600 mAh Li-polymer (finition métallique ou Swarovski)
Tension de la batterie	3,7 V
Temps de charge totale	3 - 4 h
Tension de charge	5 V

Entrée d'alimentation	mini USB (5 V / 500 mA)
Poids net	2 x 72 g
Dimensions de l'unité	60 mm (P) x 55 mm (H)
Dimensions combinées	60 mm (P) x 100 mm (H)

REMARQUE

Le système universel de deux haut-parleurs n'est pas un « haut-parleur USB ». La fiche USB standard est utilisée uniquement pour l'alimentation de l'unité. Le signal audio est transmis aux haut-parleurs à l'aide de fiches mâles 3,5 mm.

La durée d'utilisation dépend de plusieurs facteurs, tels que le volume de la source, le type de musique, et est susceptible de présenter des différences importantes dans les différentes situations.

PROBLEMES ET SOLUTIONS

Q : Les haut-parleurs ne fonctionnent plus après un certain temps.

R : Le niveau de la batterie est bas ; vous devez la recharger. Une unité totalement chargée vous permet une utilisation pendant 48 heures en fonction du type de musique écouté et du volume.

Q : L'unité est sous tension (ON) mais le voyant LED ne s'allume pas.

R : Le niveau de la batterie est trop faible. Veuillez connecter le câble USB à une source d'alimentation afin de recharger totalement la batterie.

Q : Le voyant LED est allumé mais le système de haut-parleurs ne produit aucun son.

R : Veuillez contrôler la connexion du câble audio 3,5 mm à votre source audio, ainsi que l'état de charge de la batterie.

Q : Impossible de recharger l'unité.

R : Veuillez contrôler la connexion du câble USB ainsi que le parfait état technique de l'adaptateur secteur ou du port USB de votre ordinateur.

Q : Les haut-parleurs produisent un son anormal.

R : Essayez de déconnecter, puis reconnecter le câble.

Q : Le câble a été reconnecté, mais le son anormal perdure.

R : Présence éventuelle d'interférences au niveau de la source audio ou l'unité est éventuellement défectueuse.

Gefeliciteerd met de aankoop van de Universele duo-luidsprekers. De Universele duo-luidsprekers is buitengewone geluidsapparatuur. De set biedt de juiste balans tussen geluidskwaliteit en mobiliteit. Twee krachtige kwalitatief hoogwaardige versterkers produceren uitzonderlijk geluid terwijl accu's met een grote capaciteit maar liefst tot aan 48 uur de set van energie voorzien nadat ze eenmaal is opgeladen. De Universele duo-luidsprekers is compatibel met uw laptop, MP3-speler, game console, iPhone, iPad en andere draagbare apparatuur.

ALGEMENE RICHTLIJNEN

- Houd de apparatuur uit de buurt van hittebronnen en stel de apparatuur niet langdurig bloot aan direct zonlicht
- Voorkom contact met vloeistoffen
- Laat de apparatuur niet vallen
- Stop geen geleidende voorwerpen in de soundbox
- De apparatuur niet demonteren
- Houd de apparatuur buiten bereik van kinderen

INHOUD VAN DE VERPAKKING

- 2 x Universele duo-luidsprekers
- 1 x Duo USB-kabel met stereosteekkers 3,5 mm
- 1 x Bedieningsinstructies

OVERZICHT



1. aan/uit schakelaar
2. LED-indicatielampje
3. mini-USB-poort

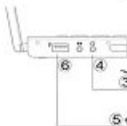
OPLADEN

- Teneinde de luidsprekers op te laden wordt de USB-kabel direct op een pc, laptop of op een USB-laadtoestel aangesloten.
- Tijdens het opladen zal het LED-indicatielampje op de luidspreker rood branden.
- Als de accu geheel is opgeladen zal het LED-indicatielampje op de luidspreker blauw branden.
- De luidsprekers kunnen worden gebruikt terwijl zij worden opgeladen.
- Het volledig opladen van een lege accu duurt ca. 3 tot 4 uur.



Laptop

AANSLUITSHEMA



1. mini-USB-stekker
2. mini-USB-aansluitpoort
3. universele stereosteekker 3,5 mm
4. universele stereo aansluitpoort 3,5 mm
5. standaard USB-stekker
6. standaard USB-aansluitpoort

TECHNISCHE SPECIFICATIES

Versterker frequentiebereik	180Hz - 20KHz
Verhouding signaal/ruis	> 80 dB
Driver	4 ohm, Ø 40 mm
Maximaal vermogen	2W + 2W (met versterkers)
Kabelingang	Ø 3,5 mm
Oplaadbare accu	2x 400 mAh Li-Ion (met rubber bekleed of glanzend afgewerkt) 2x 600 mAh Li-Po (metallisch of Swarovski afgewerkt)
Spanning accu	3,7 V
Oplaadtijd (volledig)	3 tot 4 uur
Oplaadspanning	5 V
Voedingsingang	mini-USB (5 V / 500 mA)
Netto gewicht	2 x 72 gram

Afmetingen eenheid	60 mm (D) x 55 mm (H)
Afmetingen gecombineerd	60 mm (D) x 100 mm (H)

ATTENTIE

De Universele duo-luidsprekers is geen "USB-luidspreker". De standaard USB-stekker wordt uitsluitend voor de voedingsverzorging gebruikt. Het geluidssignaal wordt te allen tijde via de 3,5 mm stereosteekker aan de luidspreker overgedragen.

De weergavetijd is afhankelijk van verschillende factoren inclusief het bronvolume en het soort muziek en kan aanmerkelijk variëren in verschillende situaties.

OPLOSSEN PROBLEMEN

V: De luidspreker stopt met weergeven na verloop van tijd.

A: Accu is (bijna) leeg en moet opnieuw worden opgeladen. Een volledig opgeladen luidspreker kan normaliter tot aan 48 uur geluid weergeven, afhankelijk van het soort muziek en het geluidsvolume.

V: Voedingsschakelaar is ingeschakeld maar het LED-indicatielampje is uit.

A: Accu is leeg. Sluit de USB-kabel op een voedingsbron aan teneinde de luidspreker volledig op te laden.

V: Het LED-indicatielampje is aan maar er is geen geluid.

A: Controleer of de 3,5 mm audiokabel stevig op uw audiobron is aangesloten en of de accu volledig is opgeladen.

V: Luidspreker wordt niet opgeladen.

A: Controleer of de USB-kabel stevig is aangesloten en of de voedingsadapter of USB-poort (pc/laptop) wellicht defect is.

V: De luidspreker levert een vreemd of lawaaierig, schetterig geluid.

A: Probeer de kabel opnieuw aan te sluiten.

V: Kabel opnieuw aangesloten maar nog steeds een vreemde geluidsweggeve.

A: De audiobron kan aan interferentie onderhevig zijn of het toestel is mogelijk beschadigd.

Благодарим за покупку Универсальная система из двух громкоговорителей. Универсальная система из двух громкоговорителей представляет собой аудиосистему из двух громкоговорителей с питанием от аккумуляторов. Аудиосистема предлагает хороший компромисс между качеством звука и портативностью. Два усилителя характеризуются хорошим качеством звука. Заряда аккумуляторов хватает на 48 часов работы. Система Универсальная система из двух громкоговорителей может работать с ноутбуком, проигрывателем MP3, игровой приставкой, iPhone, iPad и другими портативными устройствами.

ТЕХНИКА БЕЗОПАСНОСТИ

- Не подвергайте устройство высоким температурам и длительному воздействию прямых солнечных лучей.
- Берегите от жидкостей.
- Не роняйте и не бросайте устройство.
- Не вставляйте в корпус токопроводящие объекты.
- Запрещается разбирать устройство.
- Не давать детям!

СОДЕРЖИМОЕ КОМПЛЕКТА

- 2 мини-Универсальная система из двух громкоговорителей
- 1 двояный кабель USB с аудиоразъемом 3,5мм, стерео
- 1 инструкция

ВНЕШНИЙ ВИД



1. Выключатель питания
2. Светодиодная лампа
3. Мини-разъем USB

ЗАРЯД АККУМУЛЯТОРОВ

- Чтобы зарядить аккумуляторы, подключите USB-кабель к разъему ПК или к зарядному устройству USB.
- Во время заряда индикаторная лампа горит красным светом.
- По окончании заряда индикаторная лампа горит синим светом.
- Громкоговорители готовы к работ, в том числе, и во время заряда.

- Для заряда полностью разряженного аккумулятора требуется 3-4 часа.



Ноутбук

Схема подключения



1. Мини-разъем USB
2. Мини-гнездо USB
3. Универсальный аудиоразъем 3,5 мм
4. Универсальное аудиогнездо 3,5 мм
5. Стандартный разъем USB
6. Стандартное гнездо USB

ТЕХНИЧЕСКИЕ ХАРАКТЕРИСТИКИ

Частотный диапазон усиления	180 Гц - 20 кГц
Отношение сигнал-шум	> 80 дБ
Мембрана	4 Ом, Ø 40 мм
Номинальная мощность	2 Вт + 2 Вт (с усилителями)
Линейный вход	Ø 3,5 мм
Аккумуляторы	2 шт. по 400 мАч, ионно-литиевые 2 шт. по 600 мАч, литий-полимерные

Напряжение	3,7 В
Время заряда аккумулятора	3-4 ч
Напряжение заряда	5 В
Вход питания	мини-разъем USB (5В / 500 мА)
Вес	2 x 72 г
Размеры основного блока	60 мм (Ш) x 55 мм (В)

Общие размеры

60 мм (Ш) x 100 мм (В)

ПРИМЕЧАНИЕ

Аудиосистема Универсальная система из двух громкоговорителей не является громкоговорителем USB. Разъем USB применяется только для питания. Аудиосигнал подается через джек-штекер 3,5 мм.

Время работы одного заряда аккумуляторов зависит от многих факторов, включая источник сигнала, тип музыки и др.

ПОИСК И УСТРАНЕНИЕ НЕИСПРАВНОСТЕЙ

Н: Нет звука через некоторое время работы.

У: Разрядились аккумуляторы. Одного заряда обычно хватает на 48 часов работы в зависимости от типа музыки и громкости воспроизведения.

Н: Выключатель питания находится в положении ВКЛ, но лампа индикации не горит.

У: Разряжены аккумуляторы. Подключите кабель USB к источнику питания для заряда аккумуляторов.

Н: Выключатель питания находится в положении ВКЛ, но сигнал не воспроизводится.

У: Проверьте соединение джек-штекера 3,5 мм. Проверьте заряд аккумуляторов.

Н: Не удается зарядить аккумуляторы.

У: Проверьте соединение разъема USB. Проверьте работоспособность USB-разъема компьютера.

Н: Высокий уровень шума или ненормальный звук.

У: Замените кабель.

Н: Кабель заменен, но неисправность не устраняется.

У: Возможны помехи в источнике звукового сигнала, или неисправно устройство.