

# ***hama***<sup>®</sup>

THE SMART SOLUTION

00115475  
00115575

**TV & Wall Mount for PS4 Camera & Kinect 2**

**V3**

**TV- und Wandhalterung für PS4 Kamera & Kinect 2**

Operating Instructions

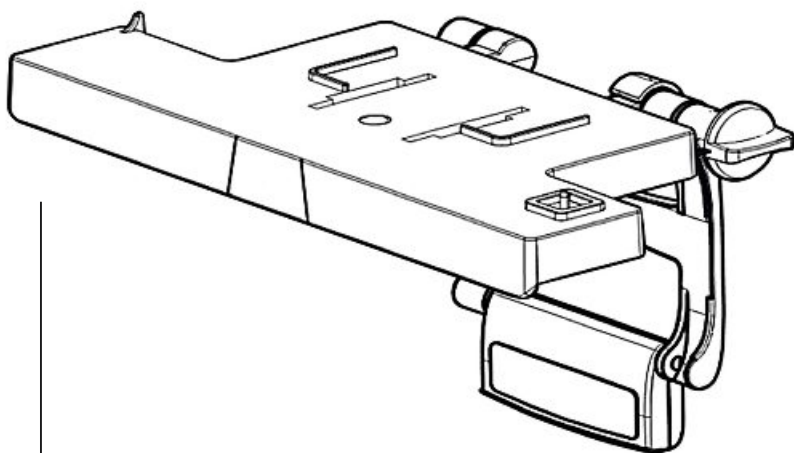
Bedienungsanleitung

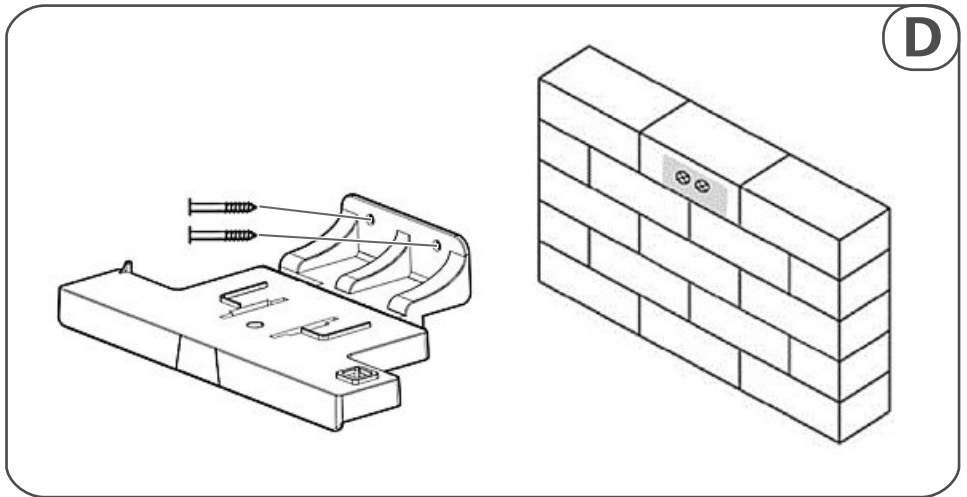
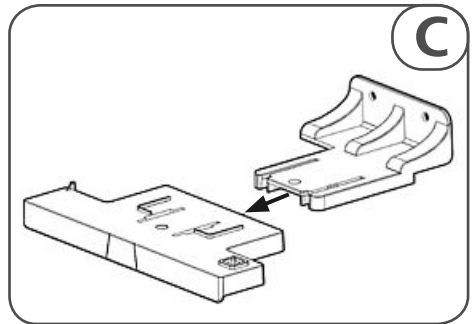
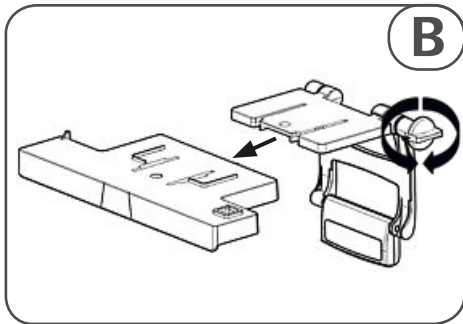
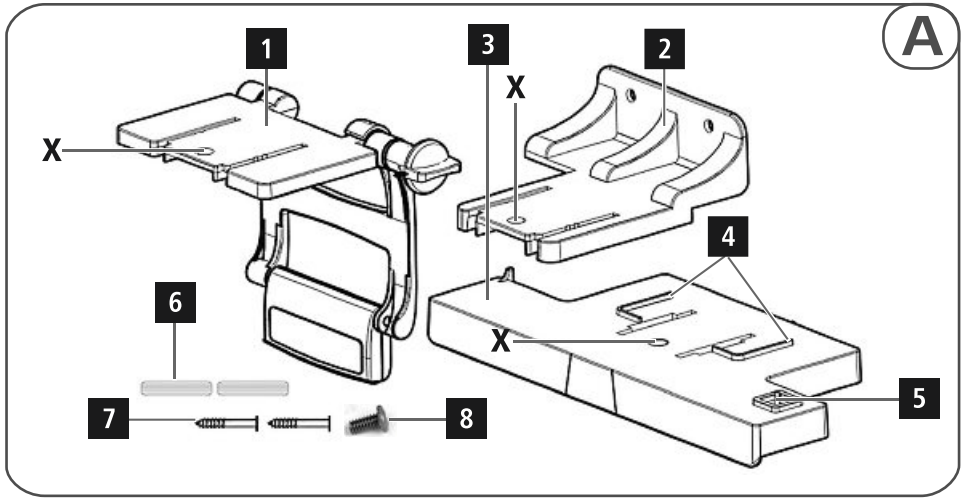
Mode d'emploi

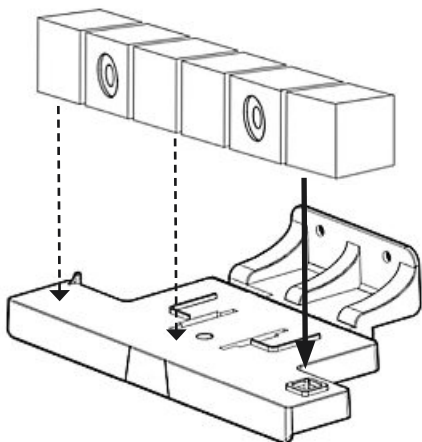
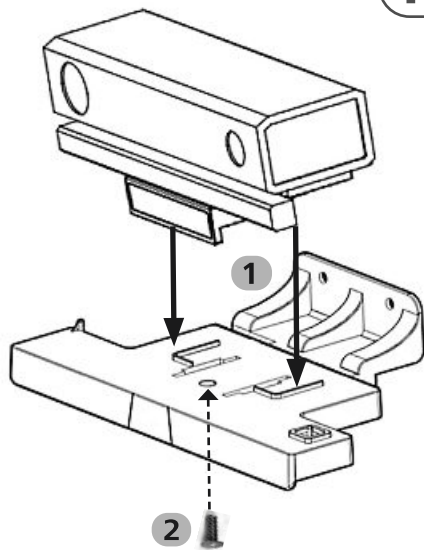
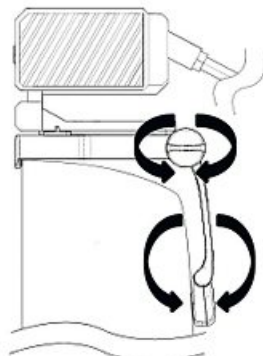
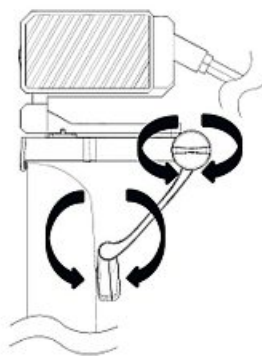
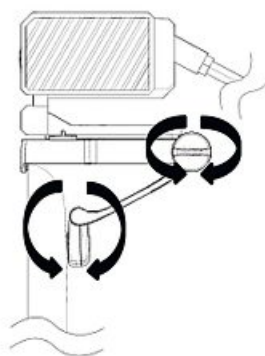
**GB**

**D**

**F**





**E****F****G**

Thank you for choosing a Hama product. Take your time and read the following instructions and information completely. Please keep these instructions in a safe place for future reference.

## 1. Explanation of Warning Symbols and Notes

### **Warning**

This symbol is used to indicate safety instructions or to draw your attention to specific hazards and risks.

### **Note**

This symbol is used to indicate additional information or important notes.

## 2. Package Contents

- TV clip (1)
- Wall attachment plate (2)
- Camera holder (3) for Kinect 2 camera (4) / Playstation 4 camera (5)
- Wall plugs (6)
- Screws (7)
- Kinect 2 fixing screw (8)
- These operating instructions

## 3. Safety Notes

- Use the product for its intended purpose only.
- Protect the product from dirt, moisture and overheating, and only use it in a dry environment.
- Do not drop the product and do not expose it to any major shocks.
- Ensure that no electrical cables are crushed or damaged during installation or adjusting.
- Never apply force when using the product or during installation.
- Keep the packaging material out of the reach of children due to the risk of suffocation.
- Dispose of packaging material immediately according to locally applicable regulations.
- Do not modify the product in any way. Doing so voids the warranty.

### **Warning – Mounting material**

- Please note that the supplied wall plugs are for use with concrete brick and solid brick walls only.
- If the wall on which the bracket is to be mounted is made of different materials or construction types to those specified, purchase suitable mounting materials from a specialised dealer.
- Before mounting, ensure that the chosen wall is suitable, and make sure that there are no electrical wires, water, gas or other lines at the installation site on the wall.

## 4. Preparation

- Decide if you would like to later install the camera on the wall or directly on your television.

### **Television installation (B)**

- Undo the locking screw on the TV clip (1) so as to easily be able to fold out both hinges.
- Plug the rear of the camera holder (3) on to the TV clip (1).

### **Wall installation (C)**

- Plug the rear of the camera holder (3) on to the wall attachment plate (2).

### **Note**

Make sure you plug the camera holder to the TV clip (1) / wall attachment plate (2) such that the screw holes (X) of both parts lie above one another.

## 5. Installation

### 5.1. Wall mounting (D)

- Take measurements at a position where the camera has the best possible view of the room.
- Please read the corresponding operating instructions in order to optimally position the camera.
- We recommend you use a spirit level to horizontally align the wall attachment plate (2).
- Insert a pencil through the holes of the wall attachment plate (2) to mark two holes on the wall, and then drill the corresponding holes.
- Mount the wall attachment plate (2) to the wall using the wall plugs, screws, or other suitable mounting material.

---

### 5.2. Fastening a Playstation 4 camera (E)

- Take your Playstation 4 camera and position it such that the camera recess sits directly on the fixation point (5) of the camera holder (3).
- Carefully push your Playstation 4 camera on to the fixation point (5) and check if the camera is firmly fixed to the camera holder (3).

### 5.3. Fastening a Kinect 2 camera (F)

- Take your Kinect 2 camera and position it such that the camera recess sits directly on the fastening (4) of the camera holder (3).
- Carefully push your Kinect 2 camera on to the fastening (4), and using a screwdriver, screw the Kinect 2 fixing screw from below in to the camera holder (X) to secure the camera in place.
- Check that the camera is securely attached to the camera holder (3).

### 5.4. Fastening to your television (G)

- Check you can easily adjust the hinges on the TV clip (1). If not, undo the locking screw on the TV clip (1).
- Place the holder together with the camera on the upper edge of your television.
- Adjust the holder to fit your television using the hinges on the TV clip (1).
- To secure the holder to your television, tighten the locking screw on the TV clip (1) and check if the holder and the camera are securely attached.

#### Note

When laying cables, make sure that they do not pose a tripping hazard or block emergency exits.

### 6. Care and Maintenance

- Regularly check if the holder is securely attached to the wall or television; also check that the camera is securely attached to the holder. If necessary, tighten the screws/fixing screw/locking screw.
- Only clean this product with a slightly damp, lint-free cloth and do not use aggressive cleaning agents. Make sure that water does not get into the product.

### 7. Warranty Disclaimer

Hama GmbH & Co. KG assumes no liability and provides no warranty for damage resulting from improper installation/mounting, improper use of the product or from failure to observe the operating instructions and/or safety notes.

### 8. Service and Support

Please contact Hama Product Consulting if you have any questions about this product.

Hotline: +49 9091 502-115 (German/English)

Further support information can be found here:

[www.hama.com](http://www.hama.com)

Vielen Dank, dass Sie sich für ein Hama Produkt entschieden haben!

Nehmen Sie sich Zeit und lesen Sie die folgenden Anweisungen und Hinweise zunächst ganz durch. Bewahren Sie diese Bedienungsanleitung anschließend an einem sicheren Ort auf, um bei Bedarf darin nachschlagen zu können.

## 1. Erklärung von Warnsymbolen und Hinweisen

### **Warnung**

Wird verwendet, um Sicherheitshinweise zu kennzeichnen oder um Aufmerksamkeit auf besondere Gefahren und Risiken zu lenken.

### **Hinweis**

Wird verwendet, um zusätzlich Informationen oder wichtige Hinweise zu kennzeichnen.

## 2. Packungsinhalt

- TV-Clip (1)
- Wandfixierungs-Platte (2)
- Kamera-Aufnahme (3) für Kinect 2 Kamera (4) / Playstation 4 Kamera (5)
- Dübel (6)
- Schrauben (7)
- Kinect 2- Fixierungsschraube (8)
- diese Bedienungsanleitung

## 3. Sicherheitshinweise

- Verwenden Sie das Produkt ausschließlich für den dazu vorgesehenen Zweck.
- Schützen Sie das Produkt vor Schmutz, Feuchtigkeit und Überhitzung und verwenden Sie es nur in trockenen Umgebungen.
- Lassen Sie das Produkt nicht fallen und setzen Sie es keinen heftigen Erschütterungen aus.
- Achten Sie bei der Montage und beim Verstellen darauf, dass keine elektrischen Leitungen gequetscht oder beschädigt werden.
- Wenden Sie im Umgang mit dem Produkt und bei der Montage niemals Gewalt oder hohe Kräfte an.
- Halten Sie Kinder unbedingt von dem Verpackungsmaterial fern, es besteht Erstickungsgefahr.
- Entsorgen Sie das Verpackungsmaterial sofort gemäß den örtlich gültigen Entsorgungsvorschriften.
- Nehmen Sie keine Veränderungen am Produkt vor. Dadurch verlieren Sie jegliche Gewährleistungsansprüche.

### **Warnung – Montagematerial**

- Beachten Sie, dass die mitgelieferten Dübel nur für Beton- und Vollziegelwände zugelassen sind.
- Besorgen Sie sich geeignetes Montagematerial im Fachhandel bei anderen Material- und Konstruktionsarten der für die Installation vorgesehenen Wand.
- Prüfen Sie vor Montage die Eignung der vorgesehenen Wand für das anzubringende Gewicht und vergewissern Sie sich, dass sich an der Montagestelle in der Wand keine elektrischen Leitungen, Wasser-, Gas- oder sonstige Leitungen befinden.

## 4. Vorbereitung

- Entscheiden Sie, ob Sie die Kamera später an der Wand oder direkt am Fernseher installieren möchten.

### Installation am Fernseher (B)

- Lockern Sie die Stellschraube am TV-Clip (1), um beide Gelenke leicht ausklappen zu können.
- Stecken Sie den TV-Clip (1) mit der Rückseite der Kamera-Aufnahme (3) zusammen.

### Installation an der Wand (C)

- Stecken Sie die Wandfixierungs-Platte (2) mit der Rückseite der Kamera-Aufnahme (3) zusammen.

### **Hinweis**

Achten Sie darauf, die Kamera-Aufnahme mit dem TV-Clip (1)/ der Wandfixierungs-Platte (2) so zusammenzustecken, dass die Schraublöcher (X) beider Teile direkt übereinander liegen.

## 5. Montage

### 5.1. Wandmontage (D)

- Messen Sie den Ort, an welchem die Kamera den bestmöglichen Blickwinkel auf den Raum hat.
- Beachten Sie zur optimalen Positionierung der Kamera unbedingt deren Bedienungsanleitung.
- Es wird empfohlen, die Wandfixierungs-Platte (2) mithilfe einer Wasserwaage horizontal auszurichten.
- Zeichnen Sie durch die Löcher der Wandfixierungs-Platte (2) zwei Bohrlöcher an die Wand an und bohren Sie die entsprechenden Löcher vor.
- Montieren Sie die Wandfixierungs-Platte (2) mit den Dübeln, Schrauben bzw. alternativ geeignetem Montagematerial an der Wand.

---

## 5.2. Befestigung der Playstation 4 Kamera (E)

- Nehmen Sie Ihre Playstation 4 Kamera zur Hand und positionieren Sie diese so, dass die Aussparung der Kamera direkt auf dem Fixierungspunkt (5) der Kamera-Aufnahme (3) sitzt.
- Drücken Sie die Playstation 4 Kamera vorsichtig auf den Fixierungspunkt (5) auf und kontrollieren Sie, ob die Kamera fest auf der Kamera-Aufnahme (3) fixiert ist.

## 5.3. Befestigung der Kinect 2 Kamera (F)

- Nehmen Sie Ihre Kinect 2 Kamera zur Hand und positionieren Sie diese so, dass die Aussparung der Kamera direkt auf der Fixierung (4) der Kamera-Aufnahme (3) sitzt.
- Drücken Sie die Kinect 2 Kamera vorsichtig auf die Fixierung (4) auf und drehen Sie die Kinect 2-Fixierungsschraube mithilfe eines Schraubendrehers von unten durch die Kamera-Aufnahme (X), um die Kinect 2 Kamera fest zu fixieren.
- Kontrollieren Sie, ob die Kamera fest auf der Kamera-Aufnahme (3) fixiert ist.

## 5.4. Befestigung am Fernseher (G)

- Überprüfen Sie, ob sich die Gelenke des TV-Clips (1) leicht verstellen lassen. Falls nicht, lockern Sie die Stellschraube am TV-Clip (1).
- Positionieren Sie die Halterung samt Kamera auf der oberen Kante Ihres Fernsehers.
- Passen Sie die Halterung durch die Gelenke des TV-Clips (1) an Ihren Fernseher an.
- Drehen Sie zur Fixierung am Fernseher die Stellschraube am TV-Clip (1) fest und kontrollieren Sie, ob die Halterung samt Kamera ausreichend fixiert ist.



### Hinweis

Verlegen Sie alle Kabel so, dass keine Stolpergefahr entsteht oder Fluchtwege blockiert werden.

## 6. Wartung und Pflege

- Kontrollieren Sie regelmäßig, ob sowohl die Halterung – an Wand oder Fernseher – als auch die Kamera darauf ausreichend fest fixiert sind. Ziehen Sie gegebenenfalls die Schrauben/ Fixierungsschraube/ Stellschraube nach.
- Reinigen Sie dieses Produkt nur mit einem fusselfreien, leicht feuchten Tuch und verwenden Sie keine aggressiven Reiniger. Achten Sie darauf, dass kein Wasser in das Produkt eindringt.

## 7. Gewährleistungsausschluß

Die Hama GmbH & Co. KG übernimmt keinerlei Haftung oder Gewährleistung für Schäden, die aus unsachgemäßer Installation, Montage und unsachgemäßem Gebrauch des Produktes oder einer Nichtbeachtung der Bedienungsanleitung und/oder der Sicherheitshinweise resultieren.

## 8. Service und Support

Bitte wenden Sie sich bei Fragen zum Produkt gerne an die Hama-Produktberatung.

Hotline: +49 9091 502-115 (Deu/Eng)

Weitere Supportinformationen finden sie hier:

[www.hama.com](http://www.hama.com)

Nous vous remercions d'avoir choisi un produit Hama. Veuillez prendre le temps de lire l'ensemble des remarques et consignes suivantes. Veuillez conserver ce mode d'emploi à portée de main afin de pouvoir le consulter en cas de besoin.

## 1. Explication des symboles d'avertissement et des remarques

### Avertissement

Ce symbole est utilisé pour indiquer des consignes de sécurité ou pour attirer votre attention sur des dangers et risques particuliers.

### Remarque

Ce symbole est utilisé pour indiquer des informations supplémentaires ou des remarques importantes.

## 2. Contenu de l'emballage

- Clip TV (1)
- Plaque de fixation murale (2)
- Réception (3) pour une caméra Kinect 2 (4) / une caméra de Playstation 4 (5)
- Chevilles (6)
- Vis (7)
- Vis de fixation Kinect 2 (8)
- Mode d'emploi

## 3. Consignes de sécurité

- Utilisez le produit exclusivement conformément à sa destination.
- Protégez le produit de toute saleté, humidité, surchauffe et utilisez-le uniquement dans des locaux secs.
- Protégez le produit des secousses violentes et évitez tout choc ou toute chute.
- Lors de l'installation et de l'ajustage, veillez à n'endommager ni coincer aucune ligne ou connexion électrique.
- N'appliquez en aucun cas une force excessive lors de l'utilisation ou de l'installation du produit.
- Tenez les emballages d'appareils hors de portée des enfants, risque d'étouffement.
- Recyclez les matériaux d'emballage conformément aux prescriptions locales en vigueur.
- N'apportez aucune modification à l'appareil. Des modifications vous feraient perdre vos droits de garantie.

### Avertissement – Matériel de montage

- Tenez compte du fait que les chevilles livrées conviennent uniquement aux murs en béton ou en briques.
- Procurez-vous le matériel de montage adéquat dans un commerce spécialisé si la paroi sur laquelle vous envisagez installer votre appareil est d'un autre type de matériel ou de construction.
- Avant l'installation, vérifiez que le mur prévu pour recevoir le produit dispose d'une force portante suffisante et qu'aucune conduite d'électricité, d'eau, de gaz ni aucune autre conduite ne passe dans cette partie de la cloison.

## 4. Préparatifs

- Vous pouvez décider si vous désirez installer plus tard la caméra à la paroi ou directement sur le téléviseur.

### Installation sur un téléviseur (B)

- Desserrez la vis de fixation sur le clip TV (1) afin de pouvoir légèrement déployer les deux articulations.
- Assemblez le clip TV (1) à la face arrière de la réception de la caméra (3).

### Installation sur une paroi (C)

- Assemblez la plaque de fixation murale (2) à la face arrière de la réception de la caméra (3).

### Remarque

Positionnez la réception de la caméra par rapport au clip TV (1) / à la plaque de fixation murale (2), de telle sorte que les trous de vissage (X) des deux éléments se retrouvent les uns sur les autres.

## 5. Installation

### 5.1. Installation murale (D)

- Mesurez l'endroit à partir duquel la caméra a le meilleur angle d'observation sur la pièce.
- Veuillez impérativement noter les indications du mode d'emploi concernant le bon positionnement de la caméra.
- Nous vous recommandons d'utiliser un niveau à bulle afin de contrôler l'horizontalité de la plaque de fixation murale (2).
- Marquez les trous de perçage sur la paroi en utilisant les trous de la plaque de fixation murale (2), puis effectuez les perçages.
- Installez la plaque de fixation murale (2) à la paroi à l'aide de chevilles, vis ou à l'aide du matériel de montage approprié.



### 5.2. Fixation de la caméra d'une Playstation 4 (E)

- Prenez votre caméra de Playstation 4 en main et positionnez-la de telle sorte que l'encoche de la caméra corresponde exactement au point de fixation (5) de la réception de la caméra (3).
- Appuyez avec précaution sur la caméra de la Playstation afin de la faire pénétrer dans le point de fixation (5), puis contrôlez la bonne fixation de la caméra sur la réception (3).

### 5.3. Fixation de la caméra Kinect 2 (F)

- Prenez votre caméra Kinect 2 en main et positionnez-la de telle sorte que l'encoche de la caméra corresponde exactement à la fixation (4) de la réception de la caméra (3).
- Appuyez avec précaution sur la caméra Kinect 2 afin de la faire pénétrer dans la fixation (4), puis serrez la vis de fixation à travers la réception de la caméra (X) depuis le bas à l'aide d'un tournevis afin de bloquer la caméra Kinect 2.
- Contrôlez la bonne fixation de la caméra sur la réception (3).

### 5.4. Fixation sur un téléviseur (G)

- Contrôlez la bonne flexibilité des articulations du clip TV (1). Si tel n'est pas le cas, desserrez la vis de fixation du clip TV (1).
- Positionnez le support avec la caméra sur le bord supérieur de votre téléviseur.
- Adaptez le support à votre téléviseur à travers les articulations du clip TV (1).
- Serrez à fond la vis de fixation du clip TV (1) afin de bloquer la caméra au téléviseur, puis contrôlez la bonne fixation du support avec la caméra.

#### Remarque

Posez les câbles de telle sorte qu'ils ne présentent aucun risque de chute et ne bloquent aucune issue de secours.

### 6. Nettoyage et entretien

- Contrôlez régulièrement la bonne fixation du support – à la paroi ou au téléviseur – ainsi que la bonne fixation de la caméra. Le cas échéant, resserrez les vis / la vis de fixation / la vis de réglage.
- Nettoyez ce produit uniquement à l'aide d'un chiffon non pelucheux légèrement humide ; évitez tout détergent agressif. Veillez à ce qu'aucun liquide ne pénètre dans le produit.

### 7. Exclusion de garantie

La société Hama GmbH & Co. KG décline toute responsabilité en cas de dommages provoqués par une installation, un montage ou une utilisation non conformes du produit ou encore provoqués par un non respect des consignes du mode d'emploi et/ou des consignes de sécurité.

### 8. Service et assistance

En cas de question concernant le produit, veuillez vous adresser au service de conseil produits de Hama.  
Ligne téléphonique directe : +49 9091 502-115 (allemand/anglais)  
Vous trouverez ici de plus amples informations concernant l'assistance : [www.hama.com](http://www.hama.com)

***hama***®

**Hama GmbH & Co KG  
D-86652 Monheim  
[www.hama.com](http://www.hama.com)**

All listed brands are trademarks of the corresponding companies. Errors and omissions excepted, and subject to technical changes. Our general terms of delivery and payment are applied.

00115475/06.14