

# **hama**<sup>®</sup>

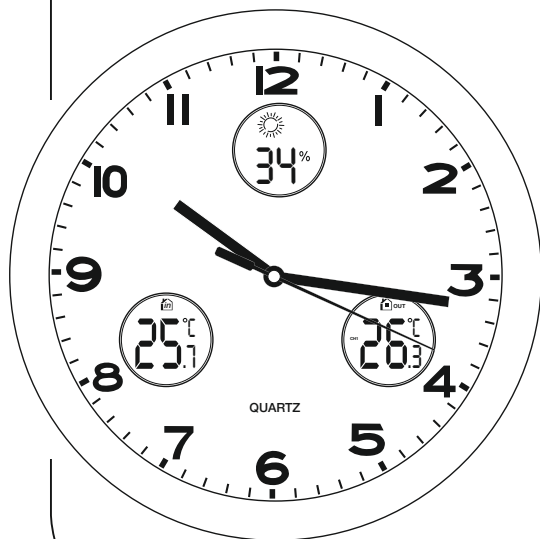
THE SMART SOLUTION

00  
113982

**Wall Clock**

**"AG-300"**

**Wanduhr**



Operating Instructions

**GB**

Bedienungsanleitung

**D**

Mode d'emploi

**F**

Istruccioni de uso

**E**

Руководство по эксплуатации

**RUS**

Istruzioni per l'uso

**I**

Gebruiksaanwijzing

**NL**

Οδηγίες χρήσης

**GR**

Instrukcja obsługi

**PL**

Használati útmutató

**H**

Návod k použití

**CZ**

Návod na použitie

**SK**

Manual de instruções

**P**

Manual de utilizare

**RO**

Bruksanvisning

**S**

Käyttöohje

**FIN**

Работна инструкция

**BG**

Thank you for choosing a Hama product.

Take your time and read the following instructions and information completely. Please keep these instructions in a safe place for future reference. If you sell the device, please pass these operating instructions on to the new owner.

## 1. Explanation of Warning Symbols and Notes

### Warning

This symbol is used to indicate safety instructions or to draw your attention to specific hazards and risks.



### Note

This symbol is used to indicate additional information or important notes.



## 2. Package Contents

- AG-300 wall clock with weather station
- 3 AA batteries
- 2 AAA batteries
- 1 outdoor sensor
- These operating instructions

## 3. Safety Notes

- Protect the product from dirt, moisture and overheating, and only use it in a dry environment.
- Do not use the product in areas where the use of electronic devices is not permitted.
- Do not drop the product and do not expose it to any major shocks.
- Do not modify the product in any way. Doing so voids the warranty.
- Keep the packaging material out of the reach of children due to the risk of suffocation.
- Dispose of packaging material immediately according to locally applicable regulations.

### Warning – Batteries

- Immediately remove and dispose of dead batteries from the product.
- Only use batteries (or rechargeable batteries) that match the specified type.
- When inserting batteries, note the correct polarity (+ and - markings) and insert the batteries accordingly. Failure to do so could result in the batteries leaking or exploding.
- Do not overcharge batteries.
- Keep batteries out of the reach of children.
- Do not short circuit the batteries/rechargeable batteries and keep them away from uncoated metal objects.



## 4. Getting Started

### 4.1. Inserting the battery

Open the **battery compartment**, insert 3 AA batteries, ensuring that they are inserted correctly in terms of polarity, and then close the **battery compartment**. The clock is ready for operation.

### 4.2. Replacing the battery

- Open the battery compartment on the back of the product.
- Remove and dispose of any used batteries. Insert three new batteries (AA). Ensure that the polarity of the battery corresponds to the symbols in the battery compartment.
- Close the battery compartment.

## 5. Installation

Alternatively, you can install the wall clock on a wall using the opening on the back.



### Warning – Mounting Note

- Before mounting the clock, ensure that the chosen wall is suitable for the weight to be mounted, and make sure that there are no electrical wires, water, gas or other lines at the installation site on the wall.
- Purchase special fastening materials from specialised dealers.

## 6. Operation

- Once the battery has been inserted properly, the clock will automatically start running.
- Use the setting wheel on the back of the clock to set the time.

## 7. Care and Maintenance

Only clean this product with a slightly damp, lint-free cloth and do not use aggressive cleaning agents. Make sure that water does not get into the product.

## 8. Warranty Disclaimer

Hama GmbH & Co KG assumes no liability and provides no warranty for damage resulting from improper installation/mounting, improper use of the product or from failure to observe the operating instructions and/or safety notes.

## 9. Service and Support

Please contact Hama Product Consulting if you have any questions about this product.

Hotline: +49 9091 502-115 (German/English)

Further support information can be found here:

[www.hama.com](http://www.hama.com)

## 10. Technical Data

	<b>Wall clock</b>
Power supply	1.5 V 3 x AA batteries (alkaline) 2 x AAA batteries

## 11. Recycling Information

### Note on environmental protection:



After the implementation of the European Directive 2012/19/EU and 2006/66/EU in the national legal system, the following applies: Electric and electronic devices as well as batteries must not be disposed of with household waste. Consumers are obliged by law to return electrical and electronic devices as well as batteries at the end of their service lives to the public collecting points set up for this purpose or point of sale. Details to this are defined by the national law of the respective country. This symbol on the product, the instruction manual or the package indicates that a product is subject to these regulations. By recycling, reusing the materials or other forms of utilising old devices/Batteries, you are making an important contribution to protecting our environment.

## 12. Declaration of Conformity



Hereby, Hama GmbH & Co KG declares that the radio equipment type [00113982] is in compliance with Directive 2014/53/EU. The full text of the EU declaration of conformity is available at the following internet address: [www.hama.com](http://www.hama.com) -> 00113982 -> Downloads.

Frequency band(s)	433 MHz
Maximum radio-frequency power transmitted	0,015mW

# D Bedienungsanleitung

Vielen Dank, dass Sie sich für ein Hama Produkt entschieden haben! Nehmen Sie sich Zeit und lesen Sie die folgenden Anweisungen und Hinweise zunächst ganz durch. Bewahren Sie diese Bedienungsanleitung anschließend an einem sicheren Ort auf, um bei Bedarf darin nachschlagen zu können. Sollten Sie das Gerät veräußern, geben Sie diese Bedienungsanleitung an den neuen Eigentümer weiter.

## 1. Erklärung von Warnsymbolen und Hinweisen

### Warnung

Wird verwendet, um Sicherheitshinweise zu kennzeichnen oder um Aufmerksamkeit auf besondere Gefahren und Risiken zu lenken.



### Hinweis

Wird verwendet, um zusätzlich Informationen oder wichtige Hinweise zu kennzeichnen.



## 2. Packungsinhalt

- Wanduhr mit Wetterstation „AG-300“
- 3 AA / Mignon Batterie
- 2 AAA Batterien
- 1 Außensensor
- diese Bedienungsanleitung

## 3. Sicherheitshinweise

- Schützen Sie das Produkt vor Schmutz, Feuchtigkeit und Überhitzung und verwenden Sie es nur in trockenen Umgebungen.
- Benutzen Sie das Produkt nicht in Bereichen, in denen elektronische Produkte nicht erlaubt sind.
- Lassen Sie das Produkt nicht fallen und setzen Sie es keinen heftigen Erschütterungen aus.
- Nehmen Sie keine Veränderungen am Produkt vor. Dadurch verlieren Sie jegliche Gewährleistungsansprüche.
- Halten Sie Kinder unbedingt vom Verpackungsmaterial fern, es besteht Erstickungsgefahr.
- Entsorgen Sie das Verpackungsmaterial sofort gemäß den örtlich gültigen Entsorgungsvorschriften.



### Warnung – Batterien

- Entfernen und entsorgen Sie verbrauchte Batterien unverzüglich aus dem Produkt.
- Verwenden Sie ausschließlich Akkus (oder Batterien), die dem angegebenen Typ entsprechen.
- Beachten Sie unbedingt die korrekte Polarität (Beschriftung + und -) der Batterien und legen Sie diese entsprechend ein. Bei Nichtbeachtung besteht die Gefahr des Auslaufens oder einer Explosion der Batterien.
- Laden Sie Batterien nicht.
- Bewahren Sie Batterien außerhalb der Reichweite von Kindern auf.
- Schließen Sie Akkus/Batterien nicht kurz und halten Sie sie von blanken Metalgegenständen fern.

## 4. Inbetriebnahme

### 4.1. Batterie einlegen

Öffnen Sie die **Batteriefachabdeckung**, legen Sie 3 AA Batterien polrichtig ein und schließen Sie die **Batteriefachabdeckung** wieder. Die Uhr ist betriebsbereit.

### 4.2. Batterie wechseln

- Öffnen Sie das Batteriefach auf der Rückseite des Produkts.
- Entnehmen und entsorgen Sie ggfs. die verbrauchte/n Batterie(n). Legen Sie drei neue Batterien (AA) ein. Achten Sie dabei auf die korrekte Polarität entsprechend der Zeichnung im Batteriefach.
- Schließen Sie das Batteriefach.

## 5. Montage

Alternativ können Sie die Wanduhr mithilfe der Aussparung auf der Rückseite an einer Wand montieren.

### Warnung – Montagehinweis

- Prüfen Sie vor Montage die Eignung der vorgesehenen Wand für das anzubringende Gewicht und vergewissern Sie sich, dass sich an der Montagestelle in der Wand keine elektrischen Leitungen, Wasser-, Gas- oder sonstige Leitungen befinden.
- Besorgen Sie sich geeignetes Befestigungsmaterial im Fachhandel!



## 6. Betrieb

- Nach korrektem Einlegen der Batterie/n nimmt die Uhr automatisch den Betrieb auf.
- Stellen Sie mithilfe des Einstellrads auf der Rückseite der Uhr die aktuelle Uhrzeit ein.

## 7. Wartung und Pflege

Reinigen Sie dieses Produkt nur mit einem fusselfreien, leicht feuchten Tuch und verwenden Sie keine aggressiven Reiniger. Achten Sie darauf, dass kein Wasser in das Produkt eindringt.

## 8. Haftungsausschluss

Die Hama GmbH & Co KG übernimmt keinerlei Haftung oder Gewährleistung für Schäden, die aus unsachgemäßer Installation, Montage und unsachgemäßem Gebrauch des Produktes oder einer Nichtbeachtung der Bedienungsanleitung und/oder der Sicherheitshinweise resultieren.

## 9. Service und Support

Bitte wenden Sie sich bei Fragen zum Produkt gerne an die Hama-Produktberatung. Hotline: +49 9091 502-115 (Deu/Eng)  
Weitere Supportinformationen finden sie hier:  
[www.hama.com](http://www.hama.com)

## 10. Technische Daten

	<b>Wanduhr</b>
Stromversorgung	1,5 V 3 x AA Batterien (Alkaline) 2 x AAA Batterien


## 11. Entsorgungshinweise

### Hinweis zum Umweltschutz:



Ab dem Zeitpunkt der Umsetzung der europäischen Richtlinien 2012/19/EU und 2006/66/EG in nationales Recht gilt folgendes: Elektrische und elektronische Geräte sowie Batterien dürfen nicht mit dem Hausmüll entsorgt werden. Der Verbraucher ist gesetzlich verpflichtet, elektrische und elektronische Geräte sowie Batterien am Ende ihrer Lebensdauer an den dafür eingerichteten, öffentlichen Sammelstellen oder an die Verkaufsstelle zurückzugeben. Einzelheiten dazu regelt das jeweilige Landesrecht. Das Symbol auf dem Produkt, der Gebrauchsanleitung oder der Verpackung weist auf diese Bestimmungen hin. Mit der Wiederverwertung, der stofflichen Verwertung oder anderen Formen der Verwertung von Altgeräten/Batterien leisten Sie einen wichtigen Beitrag zum Schutz unserer Umwelt.

## 12. Konformitätserklärung

 Hiermit erklärt die Hama GmbH & Co KG, dass der Funkanlagentyp [00113982] der Richtlinie 2014/53/EU entspricht. Der vollständige Text der EU-Konformitätserklärung ist unter der folgenden Internetadresse verfügbar: [www.hama.com](http://www.hama.com) -> 00113982 -> Downloads.

Frequenzband/Frequenzbänder	433 MHz
Abgestrahlte maximale Sendeleistung	0,015mW

Nous vous remercions d'avoir choisi un produit Hama. Veuillez prendre le temps de lire l'ensemble des remarques et consignes suivantes. Veuillez conserver ce mode d'emploi à portée de main afin de pouvoir le consulter en cas de besoin. Transmettez-le au nouveau propriétaire avec l'appareil le cas échéant.

## 1. Explication des symboles d'avertissement et des remarques

### Avertissement

Ce symbole est utilisé pour indiquer des consignes de sécurité ou pour attirer votre attention sur des dangers et risques particuliers.



### Remarque

Ce symbole est utilisé pour indiquer des informations supplémentaires ou des remarques importantes.



## 2. Contenu de l'emballage

- Horloge murale avec station météo « AG-300 »
- 3 piles LR6/AA
- 2 piles LR03/AAA
- 1 capteur extérieur
- Mode d'emploi

## 3. Consignes de sécurité

- Protégez le produit de toute saleté, humidité, surchauffe et utilisez-le uniquement dans des locaux secs.
- N'utilisez pas le produit dans les zones dans lesquelles l'utilisation d'appareils électroniques est interdite.
- Protégez le produit des secousses violentes et évitez tout choc ou toute chute.
- N'apportez aucune modification à l'appareil. Des modifications vous feraient perdre vos droits de garantie.
- Tenez les emballages d'appareils hors de portée des enfants (risque d'étouffement).
- Recyclez les matériaux d'emballage conformément aux prescriptions locales en vigueur.



### Avertissement concernant les piles

- Retirez immédiatement les piles usagées du produit pour les recycler.
- Utilisez exclusivement des batteries (ou des piles) du type indiqué.
- Respectez impérativement la polarité de la pile (marquage + et -) lors de l'insertion dans le boîtier ; risques d'écoulement et d'explosion des piles si tel n'est pas le cas.
- Ne surchargez pas les batteries.
- Conservez les piles hors de portée des enfants.
- Ne court-circuitez pas les batteries/piles et éloignez-les des objets métalliques.

## 4. Mise en service

### 4.1. Insertion des piles

Ouvrez le **couvercle du compartiment à piles**, insérez 3 piles LR6/AA dans le compartiment conformément aux indications de polarité, puis refermez le **couvercle du compartiment**. Votre horloge est alors prête à fonctionner.

### 4.2. Remplacement des piles

Ouvrez le compartiment à piles situé sur la face arrière du produit. Le cas échéant, retirez les piles déchargées et recyclez-les conformément aux directives en vigueur. Insérez trois piles (LR6/AA) neuves dans le compartiment. Respectez les indications de polarité lors de l'insertion des piles. Refermez le compartiment à piles.

## 5. Installation

Vous pouvez installer l'horloge murale à une paroi à l'aide de la fente située sur la face arrière de l'horloge.

### Avertissement concernant l'installation



- Avant l'installation, vérifiez que le mur prévu pour recevoir le produit dispose d'une force portante suffisante et qu'aucune conduite d'électricité, d'eau, de gaz ni aucune autre conduite ne passe dans cette partie de la cloison.
- Procurez-vous le matériel de fixation adapté dans un commerce spécialisé.

## 6. Fonctionnement

- L'horloge se met automatiquement en service après l'insertion de la pile.
- Tournez la molette située au dos de l'appareil afin de régler l'heure.

## 7. Soins et entretien

Nettoyez ce produit uniquement à l'aide d'un chiffon non pelucheux légèrement humide ; évitez tout détergent agressif. Veuillez à ce qu'aucun liquide ne pénètre dans le produit.

## 8. Exclusion de garantie

La société Hama GmbH & Co KG décline toute responsabilité en cas de dommages provoqués par une installation, un montage ou une utilisation non conformes du produit ou encore provoqués par un non respect des consignes du mode d'emploi et/ou des consignes de sécurité.

## 9. Service et assistance

En cas de question concernant le produit, veuillez vous adresser au service Conseil Produits Hama.

Ligne téléphonique directe : +49 9091 502-115 (allemand/anglais)

Vous trouverez ici de plus amples informations concernant l'assistance : [www.hama.com](http://www.hama.com)

## 10. Caractéristiques techniques

	Horloge murale
	1,5 V 3 piles LR6/AA (alcalines) 2 piles LR03/AAA
Alimentation électrique	

## 11. Consignes de recyclage

### Remarques concernant la protection de l'environnement:

Conformément à la directive européenne 2012/19/EU et 2006/66/CE, et afin d'atteindre un certain nombre d'objectifs en matière de protection de l'environnement, les règles suivantes doivent être appliquées: Les appareils électriques et électroniques ainsi que les batteries ne doivent pas être éliminés avec les déchets ménagers. Le pictogramme "picto" présent sur le produit, son manuel d'utilisation ou son emballage indique que le produit est soumis à cette réglementation. Le consommateur doit retourner le produit/la batterie usager aux points de collecte prévus à cet effet. Il peut aussi le remettre à un revendeur. En permettant enfin le recyclage des produits ainsi que les batteries, le consommateur contribuera à la protection de notre environnement. C'est un acte écologique.

## 12. Déclaration de conformité

**CE** Le soussigné, Hama GmbH & Co KG, déclare que l'équipement radioélectrique du type [00113982] est conforme à la directive 2014/53/UE. Le texte complet de la déclaration UE de conformité est disponible à l'adresse internet suivante: [www.hama.com](http://www.hama.com) -> 00113982 -> Downloads.

Bandes de fréquences	433 MHz
Puissance de radiofréquence maximale	0,015mW

Le agradecemos que se haya decidido por un producto de Hama. Tómese tiempo y léase primero las siguientes instrucciones e indicaciones. Después, guarde estas instrucciones de manejo en un lugar seguro para poder consultarlas cuando sea necesario. Si vende el aparato, entregue estas instrucciones de manejo al nuevo propietario.

## 1. Explicación de los símbolos de aviso y de las indicaciones

### Aviso

Se utiliza para caracterizar las indicaciones de seguridad o para llamar la atención sobre peligros y riesgos especiales.



### Nota

Se utiliza para caracterizar informaciones adicionales o indicaciones importantes.



## 2. Contenido del paquete

- Reloj de pared con estación meteorológica „AG-300“
- 3 pilas AAA
- 2 pilas AA
- 1 sensor exterior
- Estas instrucciones de manejo

## 3. Instrucciones de seguridad

- Utilice el producto sólo conectado a una toma de corriente autorizada. La toma de corriente debe estar colocada cerca del producto y de forma accesible.
- No utilice el producto en áreas donde no se permitan aparatos electrónicos.
- No deje caer el producto ni lo someta a sacudidas fuertes.
- No realice cambios en el aparato. Esto conllevaría la pérdida de todos los derechos de la garantía.
- Mantenga el material de embalaje fuera del alcance de los niños, existe peligro de asfixia.
- Deseche el material de embalaje en conformidad con las disposiciones locales sobre el desecho vigentes.



### Aviso – Pilas

- Retire y deseche de inmediato las pilas gastadas del producto.
- Utilice exclusivamente pilas recargables (o pilas) que sean del mismo tipo.
- Observe siempre la correcta polaridad (inscripciones + y -) de las pilas y coloque éstas de forma correspondiente. La no observación de lo anterior conlleva el riesgo de derrame o explosión de las pilas.
- No sobrecargue las pilas.
- Mantenga las pilas fuera del alcance de los niños.
- No cortocircuite las pilas recargables/baterías y manténgalas alejadas de objetos metálicos.

## 4. Puesta en funcionamiento

### 4.1. Colocación de la pila

Abra la cubierta del **compartimento para pilas**, coloque 3 pilas AA atendiendo a la polaridad correcta y vuelva a cerrar la cubierta del **compartimento para pilas**. El reloj está listo para el funcionamiento.

### 4.2. Cambio de la pila

Abra el compartimento de la pila en la parte posterior del producto. Retire y deseche la(s) pila(s) gastada(s) según corresponda. Coloque tres pilas nuevas (AA). Al hacerlo, respete la polaridad correcta, según se indique en el compartimento de la pila. Cierre el compartimento de las pilas.

## 5. Montaje

Opcionalmente, puede montar el reloj de pared a la pared utilizando para ello la abertura situada en la parte posterior del mismo.



### Aviso – Indicaciones para el montaje

- Es necesario que compruebe antes del montaje que la pared elegida puede soportar el peso que se va a montar. Asimismo, asegúrese de que por el punto de montaje no pasan cables eléctricos, tuberías de agua, gas o de cualquier otro tipo.
- Adquiera material de fijación adecuado para el montaje del terminal en un comercio especializado si dicho material no se incluye en el juego de montaje suministrado.

## 6. Funcionamiento

- Una vez colocada(s) la(s) pila(s) correctamente, el reloj se pone automáticamente en funcionamiento.
- Ajuste la hora actual mediante la rueda de ajuste que incorpora el reloj.

## 7. Mantenimiento y cuidado

Limpie este producto sólo con un paño ligeramente humedecido que no deje pelusas y no utilice detergentes agresivos. Asegúrese de que no entre agua en el interior del producto.

## 8. Exclusión de responsabilidad

Hama GmbH & Co KG no se responsabiliza ni concede garantía por los daños que surjan por una instalación, montaje o manejo incorrectos del producto o por la no observación de las instrucciones de manejo y/o de las instrucciones de seguridad.

## 9. Servicio y soporte

Si tiene que hacer alguna consulta sobre el producto, diríjase al asesoramiento de productos Hama.

Línea directa: +49 9091 502-115 (Alemán/Inglés)

Encontrar más información de soporte aquí:

[www.hama.com](http://www.hama.com)

## 10. Datos técnicos

	Reloj de pared
Alimentación de corriente	1,5 V 3 pilas AA (alcalinas) 2 pilas AAA

## 11. Instrucciones para desecho y reciclaje

### Nota sobre la protección medioambiental:



Después de la puesta en marcha de la directiva Europea 2012/19/EU y 2006/66/EU en el sistema legislativo nacional, se aplicará lo siguiente: Los aparatos eléctricos y electrónicos, así como las baterías, no se deben evacuar en la basura doméstica. El usuario está legalmente obligado a llevar los aparatos eléctricos y electrónicos, así como pilas y pilas recargables, al final de su vida útil a los puntos de recogida comunales o a devolverlos al lugar donde los adquirió. Los detalles quedaran definidos por la ley de cada país. El símbolo en el producto, en las instrucciones de uso o en el embalaje hace referencia a ello. Gracias al reciclaje, al reciclaje del material o a otras formas de reciclaje de aparatos/pilas usados, contribuye Usted de forma importante a la protección de nuestro medio ambiente.

## 12. Declaración de conformidad



Por la presente, Hama GmbH & Co KG, declara que el tipo de equipo radioeléctrico [00113982] es conforme con la Directiva 2014/53/UE. El texto completo de la declaración UE de conformidad está disponible en la dirección Internet siguiente: [www.hama.com](http://www.hama.com) -> 00113982 -> Downloads.

Banda o bandas de frecuencia	433 MHz
Potencia máxima de radiofrecuencia	0,015 mW

Благодарим за покупку изделия фирмы Hama. Внимательно ознакомьтесь с настоящей инструкцией. Храните инструкцию в надежном месте для справок в будущем. В случае передачи изделия другому лицу приложите и эту инструкцию.

## 1. Предупредительные пиктограммы и инструкции

### Внимание

Данным значком отмечены инструкции, несоблюдение которых может привести к опасной ситуации.



### Примечание

Дополнительная или важная информация.



## 2. Комплект поставки

- Настенные часы с метеорологическим прибором AG-300
- 3 батареи AA
- 2 батареи AAA
- Наружный датчик
- Настоящая инструкция

## 3. Техника безопасности

- Беречь от грязи, влаги и источников тепла. Эксплуатировать только в сухих условиях.
- Не применять в запретных зонах.
- Не ронять. Беречь от сильных ударов.
- Запрещается вносить изменения в конструкцию. В противном случае гарантийные обязательства аннулируются.
- Упаковку не давать детям: опасность асфиксии.
- Утилизировать упаковку в соответствии с местными нормами.



### Внимание – батареи

- Искроходованные батареи немедленно удалять из прибора и утилизировать.
- Разрешается применять аккумуляторы только указанного типа.
- Соблюдать полярность батарей (+ и -). Несоблюдение полярности может стать причиной взрыва батарей.
- Не подвергать аккумуляторы чрезмерной зарядке.
- Батареи хранить в безопасном месте и не давать детям.
- Не закорачивать контакты батарей. Не хранить рядом с металлическими объектами.

## 4. Ввод в эксплуатацию

### 4.1. Загрузка батарей

Откройте крышку отсека батарей, вставьте 3 батареи AA, соблюдая полярность, и закройте крышку отсека батарей. Часы готовы к работе.

### 4.2. Замена батарей

- На задней панели откройте отсек батарей.
- Удалите старые батареи и утилизируйте их. Вставьте три новых батарей AA. Загружая батарею, соблюдайте полярность (см. маркировку на корпусе).
- Закройте крышку отсека батарей.

### 5. Монтаж

Часы также можно повесить на стену за отверстие на задней панели.

### Внимание

- Убедитесь, что стена подходит для монтажа. В стене на месте монтажа не должно быть электрической проводки, газопровода, водопровода и других трубопроводов.
- Приобретите подходящие крепежные приспособления в магазин



## 6. Эксплуатация

- Если батарея загружена правильно, часы начинают работать автоматически.
- С помощью регулятора на задней панели установите текущее время.

## 7. Уход и техническое обслуживание

Чистку изделия производить только безворсовой слегка влажной салфеткой. Запрещается применять агрессивные чистящие средства. Следите за тем, чтобы в устройство не попала вода.

## 8. Отказ от гарантийных обязательств

Компания Hama GmbH & Co KG не несет ответственность за ущерб, возникший вследствие неправильного монтажа, подключения и использования изделия не по назначению, а также вследствие несоблюдения инструкции по эксплуатации и техники безопасности.

## 9. Отдел техобслуживания

По вопросам ремонта или замены неисправных изделий обращайтесь к продавцу или в сервисную службу компании Hama.

Горячая линия отдела техобслуживания:

+49 9091 502-115 (немецкий, английский)

Подробнее смотрите здесь: [www.hama.com](http://www.hama.com)

## 10. Технические характеристики

	Настенные часы
Питание	1,5 В 3 батареи AA (щелочные) 2 батареи AAA

## 11. Инструкции по утилизации

### Охрана окружающей среды:

С момента перехода национального законодательства на европейские нормативы 2012/19/EU и 2006/66/EU действительно следующее: Электрические и электронные приборы, а также батареи запрещается утилизировать с обычным мусором.

Потребитель, согласно закону, обязан утилизировать электрические и электронные приборы, а также батареи и аккумуляторы после их использования в специально предназначенных для этого пунктах сбора, либо в пунктах продажи. Детальная регламентация этих требований осуществляется соответствующим местным законодательством. Необходимость соблюдения данных предписаний обозначается особым значком на изделии, инструкции по эксплуатации или упаковке. При переработке, повторном использовании материалов или при другой форме утилизации бывших в употреблении приборов Вы помогаете охране окружающей среды. В соответствии с предписаниями по обращению с батареями, в Германии вышеназванные нормативы действуют для утилизации батарей и аккумуляторов.

## 12. Декларация производителя

Настоящим компания Hama GmbH & Co KG заявляет, что радиооборудование типа [00113982] отвечает требованиям директивы 2014/53/ЕС. С полным текстом декларации о соответствии требованиям ЕС можно ознакомиться здесь: [www.hama.com](http://www.hama.com) -> 00113982 -> Downloads.

Диапазон/диапазоны частот	433 MHz
Максимальная излучаемая мощность	0,015mW

Grazie per avere acquistato un prodotto Hama!

Prima della messa in esercizio, leggete attentamente le seguenti istruzioni e avvertenze, quindi conservatele in un luogo sicuro per una eventuale consultazione. In caso di cessione dell'apparecchio, consegnate anche le presenti istruzioni al nuovo proprietario.

## 1. Spiegazione dei simboli di avvertimento e delle indicazioni

### Attenzione

Viene utilizzato per contrassegnare le indicazioni di sicurezza oppure per rivolgere l'attenzione verso particolari rischi e pericoli.



### Avvertenza

Viene utilizzato per contrassegnare informazioni supplementari o indicazioni importanti.



## 2. Contenuto della confezione

- orologio da muro con stazione meteo „AG-300”
- 3 batteria stilo AA
- 2 batterie AAA
- 1 sensore esterno
- queste istruzioni per l'uso

## 3. Indicazioni di sicurezza:

- Proteggere il prodotto da sporcizia, umidità e surriscaldamento e utilizzarlo solo in ambienti asciutti.
- Non utilizzare il prodotto in zone in cui non sono ammesse le apparecchiature elettroniche.
- Non fare cadere il prodotto e non sottoporlo a forti scossoni!
- Non apportare modifiche all'apparecchio per evitare di perdere i diritti di garanzia.
- Tenere l'imballo fuori dalla portata dei bambini, pericolo di soffocamento!
- Smaltire immediatamente il materiale d'imballaggio attenendosi alle prescrizioni locali vigenti.

### Attenzione – Batterie

- Rimuovere e smaltire immediatamente le batterie scariche.
- Utilizzare unicamente accumulatori (o batterie) conformi al tipo indicato.
- Attenersi sempre alla corretta polarità (scritte + e -) delle batterie e inserirle di conseguenza. La mancata osservanza comporta la perdita di potenza o il rischio di esplosione delle batterie.
- Non scaricare completamente le batterie.
- Conservare le batterie al di fuori della portata dei bambini
- Non cortocircuitare le batterie e tenerle lontano da oggetti metallici.



## 4. Messa in esercizio

### 4.1. Inserimento della batteria

Aprire il **coperchio del vano batterie**, inserire 3 batterie stilo AA con la polarità corretta e richiudere il **coperchio del vano batterie**. L'orologio è pronto per l'utilizzo.

### 4.2. Sostituzione della batteria

- Aprire il vano batterie sul retro del prodotto.
- Rimuovere ed eventualmente smaltire le batterie scariche. Inserire tre nuove batterie (AA). Prestare attenzione alla corretta polarità conformemente al disegno nel vano batterie.
- Richiudere il vano batterie.

## 5. Montaggio

In alternativa, l'orologio da muro può essere fissato alla parete mediante il foro presente sul retro.

### Avvertenza – indicazioni di montaggio

- Prima di procedere al montaggio, verificare che la parete sia idonea per il peso da montare e accertarsi che nel punto della parete dove si desidera montare il supporto non vi siano cavi elettrici, né tubazioni di acqua, gas o altro.
- Reperire il materiale di installazione idoneo in un negozio specializzato!



## 6. Funzionamento

- Dopo avere inserito correttamente la/le batteria/e, l'orologio inizia a funzionare automaticamente.
- Impostare l'ora attuale mediante la rotella di regolazione sul retro.

## 7. Cura e manutenzione

Pulire il prodotto unicamente con un panno che non lascia pelucchi e appena inumidito e non utilizzare detersivi aggressivi. Fare attenzione a non fare penetrare acqua nel prodotto.

## 8. Esclusione di garanzia

Hama GmbH & Co KG non si assume alcuna responsabilità per i danni derivati dal montaggio o l'utilizzo scorretto del prodotto, nonché dalla mancata osservanza delle istruzioni per l'uso e/o delle indicazioni di sicurezza.

## 9. Assistenza e supporto

In caso di domande sul prodotto, rivolgersi alla Consulenza prodotto Hama. Hotline: +49 9091 502-115 (ted./ing.)

Ulteriori informazioni sul supporto sono disponibili qui: [www.hama.com](http://www.hama.com)

## 10. Dati tecnici

	<b>Orologio da muro al quarzo</b>
Alimentazione elettrica	1,5 V 3 batteria AA (alcalina) 2 x AAA batteria

## 11. Indicazioni di smaltimento

### Informazioni per protezione ambientale:

Dopo l'implementazione della Direttiva Europea 2012/19/EU e 2006/66/EU nel sistema legale nazionale, ci sono le seguenti applicazioni: Le apparecchiature elettriche ed elettroniche e le batterie non devono essere smaltite con i rifiuti domestici. I consumatori sono obbligati dalla legge a restituire i dispositivi elettrici ed elettronici e le batterie alla fine della loro vita utile ai punti di raccolta pubblici preposti per questo scopo o nei punti vendita. Dettagli di quanto riportato sono definiti dalle leggi nazionali di ogni stato. Questo simbolo sul prodotto, sul manuale d'istruzioni o sull'imballo indicano che questo prodotto è soggetto a queste regole. Riciclando, ri-utilizzando i materiali o utilizzando sotto altra forma i vecchi prodotti/le batterie, darete un importante contributo alla protezione dell'ambiente.

## 12. Dichiarazione di conformità

Il fabbricante, Hama GmbH & Co KG, dichiara che il tipo di apparecchiatura radio [00113982] è conforme alla direttiva 2014/53/UE. Il testo completo della dichiarazione di conformità UE è disponibile al seguente indirizzo Internet: [www.hama.com](http://www.hama.com) -> 00113982 -> Downloads.

Bande di frequenza	433 MHz
Massima potenza a radiofrequenza trasmessa	0,015 mW

Hartelijk dank dat u voor een product van Hama heeft gekozen.

Neem de tijd om de volgende aanwijzingen en instructies volledig door te lezen. Berg deze gebruiksaanwijzing vervolgens op een goede plek op zodat u hem als naslagwerk kunt gebruiken. Op zodat u hem als naslagwerk kunt gebruiken. Mocht u het toestel verkopen, geeft u dan ook deze gebruiksaanwijzing aan de nieuwe eigenaar.

## 1. Verklaring van waarschuwingssymbolen en instructies

### Waarschuwing

Wordt gebruikt voor veiligheidsinstructies of om de aandacht te trekken op bijzondere gevaren en risico's.



### Aanwijzing

Wordt gebruikt voor extra informatie of belangrijke informatie.



## 2. Inhoud van de verpakking

- wandklok met weerstation „AG-300“
- 3 AA batterijen
- 2 AAA batterijen
- 1 buitensensor
- deze bedieningsinstructies

## 3. Veiligheidsinstructies

- Bescherm het product tegen vuil, vocht en oververhitting en gebruik het alleen in droge omgevingen.
- Gebruik het product niet binnen omgevingen, waarin elektronische apparatuur niet is toegestaan.
- Laat het product niet vallen en stel het niet bloot aan zware schokken of stoten.
- Verander niets aan het toestel. Daardoor vervalt elke aanspraak op garantie.
- Het verpakkingsmateriaal mag absoluut niet in handen van kinderen komen; verstikkingsgevaar.
- Het verpakkingsmateriaal direct en overeenkomstig de lokaal geldende afvoerschriften afvoeren.



### Waarschuwing – batterijen

- Lege batterijen direct uit het product verwijderen en afvoeren.
- Gebruik uitsluitend accu's (of batterijen), welke met het vermelde type overeenstemmen.
- Let absoluut op de correcte polariteit (opschrift + en -) van de batterijen en plaats deze dienovereenkomstig in het batterijvakje. Indien de batterijen verkeerd worden geplaatst kunnen deze gaan lekken of zelfs exploderen.
- De batterijen niet overladen.
- Batterijen buiten het bereik van kinderen opbergen.
- De accu's/batterijen niet kortsluiten en uit de buurt van blanke metalen voorwerpen houden.

## 4. Inbedrijfstelling

### 4.1. Batterij plaatsen

Open het **deksel van het batterijvak**, plaats 3 AA batterijen met de polen in de juiste richting en sluit het **deksel van het batterijvak** weer. De klok is nu gereed voor gebruik.

### 4.2. Batterij vervangen

Open het batterijvak dat zich aan de achterzijde van het product bevindt. Lege batterijen uit het product wegnemen en deze ev. op een juiste manier afvoeren. Plaats drie nieuwe batterijen (AA). Let daarbij op de juiste polariteit (+) en (-) zoals in het batterijvak is aangegeven. Sluit het batterijvak.

## 5. Montage

Alternatief kunt u de wandklok met behulp van de uitsparing op de achterzijde aan een wand monteren.

### Waarschuwing – montage-instructie



- Controleer vóór de montage of de wand, waaraan het product wordt bevestigd, het aan te brengen gewicht kan dragen en vergewis u ervan dat er zich bij de montageplaats in de wand geen elektrische bedrading, water-, gas- of andere leidingen bevinden.
- Schaf geschikt montage materiaal bij de specialist aan!

## 6. Gebruik

- Nadat de batterij correct is geplaatst zal de klok automatisch in werking treden.
- Stel met behulp van het instelwielje op de achterzijde van de klok de actuele tijd in.

## 7. Onderhoud en verzorging

Reinig dit product uitsluitend met een pluisvrije, licht vochtige doek en maak geen gebruik van agressieve reinigingsmiddelen. Let erop dat er geen water in het product binnendringt.

## 8. Uitsluiting van garantie en aansprakelijkheid

Hama GmbH & Co KG aanvaardt geen enkele aansprakelijkheid of garantieclaims voor schade of gevolgschade, welke door ondeskundige installatie, montage en ondeskundig gebruik van het product ontstaan of het resultaat zijn van het niet in acht nemen van de bedieningsinstructies en/of veiligheidsinstructies.

## 9. Service en support

Neem bij vragen over het product contact op met de afdeling Productadvies van HAMA.

Hotline: +49 9091 502-115 (Duits/Engels)

Meer support-informatie vindt u hier:

[www.hama.com](http://www.hama.com)

## 10. Technische specificaties

	Wandklok
Spanningsvoorziening	1,5 V 3 x AA batterijen (alkaline) 2 x AAA batterijen

## 11. Aanwijzingen over de afvalverwerking

### Notitie aangaande de bescherming van het milieu:

Ten gevolge van de invoering van de Europese Richtlijn 2012/19/EU en 2006/66/EU in het nationaal juridisch systeem, is het volgende van toepassing: Elektrische en elektronische apparatuur, zoals batterijen mag niet met het huisvuil weggegooid worden. Consumenten zijn wettelijk verplicht om elektrische en elektronische apparaten zoals batterijen op het einde van gebruik in te dienen bij openbare verzamelplaatsen speciaal opgezet voor dit doeleinde of bij een verkooppunt. Verdere specificaties aangaande dit onderwerp zijn omschreven door de nationale wet van het betreffende land. Dit symbool op het product, de gebruiksaanwijzing of de verpakking duidt erop dat het product onderworpen is aan deze richtlijnen. Door te recycleren, hergebruiken van materialen of andere vormen van hergebruiken van oude toestellen/batterijen, levert u een grote bijdrage aan de bescherming van het milieu.

## 12. Conformiteitsverklaring

 Hierbij verklaar ik, Hama GmbH & Co KG, dat het type radioapparatuur [00113982] conform is met Richtlijn 2014/53/EU. De volledige tekst van de EU-conformiteitsverklaring kan worden geraadpleegd op het volgende internetadres: [www.hama.com](http://www.hama.com) -> 00113982 -> Downloads.

Frequentieband(en)	433 MHz
Maximaal radiofrequent vermogen	0,015mW



Σας ευχαριστούμε για την αγορά αυτού του προϊόντος, της Hama!  
 Διαβάστε προσεκτικά τις παρακάτω οδηγίες και υποδείξεις. Στη συνέχεια, φυλάξτε αυτό το εγχειρίδιο σε ασφαλές μέρος για μελλοντική χρήση. Σε περίπτωση που πουλήσετε τη συσκευή, παραδώστε αυτό το εγχειρίδιο στον επόμενο αγοραστή.

## 1. Επεξήγηση συμβόλων προειδοποίησης και υποδείξεων

### Προειδοποίηση

Χρησιμοποιείται για τη σήμανση υποδείξεων ασφαλείας ή για να επιστήξει την προσοχή σε ιδιαίτερους κινδύνους.



### Υπόδειξη

Χρησιμοποιείται για τη σήμανση επιπλέον πληροφοριών ή σημαντικών υποδείξεων.



## 2. Περιεχόμενα συσκευασίας

- Ρολόι τούχου με μετεωρολογικό σταθμό „AG-300“
- 3 μπαταρίες AA
- 2 μπαταρίες AAA
- 1 εξωτερικός αισθητήρας
- Αυτό το εγχειρίδιο χειρισμού

## 3. Υποδείξεις ασφαλείας

- Πρέπει να προστατεύετε το προϊόν από βρομιά, υγρασία και υπερθέρμανση και να το χρησιμοποιείτε μόνο σε στεγνά περιβάλλοντα.
- Μην χρησιμοποιείτε το προϊόν σε περιοχές όπου δεν επιτρέπονται ηλεκτρονικές συσκευές.
- Το προϊόν δεν επιτρέπεται να πέφτει κάτω, ούτε και να δέχεται δυνατά χτυπήματα. Υπάρχει κίνδυνος ασφυξίας.
- Μην κάνετε μεταφορές στη συσκευή. Κατ' αυτόν τον τρόπο παύει να ιαχθεί η εγγύηση.
- Τα παιδιά δεν επιτρέπεται να έρχονται σε επαφή με το υλικό της συσκευασίας, υπάρχει κίνδυνος ασφυξίας.
- Απορρίψτε κατευθείαν το υλικό συσκευασίας σύμφωνα με τους ισχύοντες τοπικούς κανονισμούς απόρριψης.

### Προειδοποίηση – Μπαταρίες

- Αφαιρέστε και απορρίψτε τις χρησιμοποιημένες μπαταρίες αμέσως από το προϊόν
- Χρησιμοποιείτε αποκλειστικά απλές ή επαναφορτιζόμενες μπαταρίες του προβλεπόμενου τύπου.
- Προσέξτε οπωσδήποτε τη σωστή πολικότητα (επιγραφή + και -) των μπαταριών και τοποθετήστε τις ανάλογα. Η μη τήρηση μπορεί να οδηγήσει σε διαρροή του υγρού ή σε έκρηξη των μπαταριών.
- Μην αποφορτίζετε υπερβολικά τις μπαταρίες.
- Φυλάτε τις μπαταρίες μακριά από παιδιά.
- Μην βραχυκυκλώνετε τις απλές/επαναφορτιζόμενες μπαταρίες και μην τις φέρνετε σε επαφή με γυμνά μεταλλικά αντικείμενα.



## 4. Έναρξη χρήσης

### 4.1. Τοποθέτηση μπαταρίας

Ανοίξτε το **κάλυμμα της θήκης μπαταριών**, τοποθετήστε 3 μπαταρίες AA με σωστή πολικότητα και κλείστε πάλι το **κάλυμμα της θήκης μπαταριών**. Το ρολόι είναι έτοιμο για λειτουργία.

### 4.2. Αντικατάσταση της μπαταρίας

- Ανοίξτε τη θήκη μπαταριών στο πίσω μέρος της συσκευής.
- Αφαιρέστε και, αν χρειάζεται, απορρίψτε τις άδειες μπαταρίες. Τοποθετήστε τρεις καινούριες μπαταρίες (AA). Προσέξτε τη σωστή πολικότητα σύμφωνα με το σχήμα στη θήκη.
- Κλείστε τη θήκη μπαταριών.

## 5. Τοποθέτηση

Μπορείτε επίσης να τοποθετήσετε το ρολόι σε τοίχο με τη βοήθεια της εγκοπής στην πίσω πλευρά.

### Προειδοποίηση – Υπόδειξη τοποθέτησης



- Πριν από την τοποθέτηση ελέγξτε αν ο προβλεπόμενος τοίχος είναι κατάλληλος για το βάρος που πρόκειται να τοποθετηθεί και βεβαιωθείτε πως στο σημείο τοποθέτησης στον τοίχο δεν υπάρχουν σωλήνες νερού, αερίου, ηλεκτρικά καλώδια ή άλλου είδους αγωγών.
- Προμηθευτείτε τα κατάλληλα εξαρτήματα στερέωσης από τα ειδικά καταστήματα!

## 6. Λειτουργία

- Μετά τη σωστή τοποθέτηση των μπαταριών το ρολόι αρχίζει να λειτουργεί αυτόματα.
- Με τον τροχό στην πίσω πλευρά του ρολογιού ρυθμίστε την τρέχουσα ώρα.

## 7. Συντήρηση και φροντίδα

Καθαρίζετε αυτό το προϊόν μόνο με ένα ελαφρώς βρεγμένο πανί χωρίς χνούδια και μην χρησιμοποιείτε επιθετικά καθαριστικά. Δεν πρέπει να μπει νερό στο προϊόν.

## 8. Απώλεια εγγύησης

Η εταιρεία Hama GmbH & Co KG δεν αναλαμβάνει καμία ευθύνη ή εγγύηση για ζημιές, οι οποίες προκύπτουν από λανθασμένη εγκατάσταση και συναρμολόγηση ή λανθασμένη χρήση του προϊόντος ή μη τήρηση των οδηγιών λειτουργίας και/ή των υποδείξεων ασφαλείας.

## 9. Σέρβις και υποστήριξη

Για ερωτήσεις σχετικά με το προϊόν απευθυνθείτε στην υπηρεσία εξυπηρέτησης πελατών της Hama.

Γραμμή υποστήριξης: +49 9091 502-115 (Γερμανικά/Αγγλικά)

Περισσότερες πληροφορίες υποστήριξης θα βρείτε στη διεύθυνση: [www.hama.com](http://www.hama.com)

## 10. Τεχνικά χαρακτηριστικά

	Ρολόι τούχου
Ηλεκτρική τροφοδοσία	1,5 V 3 x μπαταρίες AA (αλκαλικές) 2 x μπαταρίες AAA

## 11. Υποδείξεις απόρριψης

### Υπόδειξη σχετικά με την προστασία περιβάλλοντος:



Από τη στιγμή που η Ευρωπαϊκή Οδηγία 2012/19/EU και 2006/66/EE ενσωματώνεται στο εθνικό δίκαιο ισχύουν τα εξής: Οι ηλεκτρικές και οι ηλεκτρονικές συσκευές καθώς και οι μπαταρίες δεν επιτρέπεται να πετούνται στα οικιακά απορρίμματα. Οι καταναλωτές υποχρεούνται από τον νόμο να επιστρέφουν τις ηλεκτρικές και ηλεκτρονικές συσκευές καθώς και τις μπαταρίες στο τέλος της ζωής τους στα δημόσια σημεία περισυλλογής που έχουν δημιουργηθεί γι' αυτό το σκοπό ή στα σημεία πώλησης. Οι λεπτομέρειες ρυθμίζονται στη σχετική νομοθεσία. Το σύμβολο πάνω στο προϊόν, στο εγχειρίδιο χρήσης ή στη συσκευασία παραπέμπει σε αυτές τις διατάξεις. Με την ανακύκλωση, επαναχρησιμοποίηση των υλικών ή με άλλες μορφές χρησιμοποίησης παλιών συσκευών / Μπαταριών συνεισφέρει σημαντικά στην προστασία του περιβάλλοντος. Στη Γερμανία ισχύουν αντίστοιχα οι παραπάνω κανόνες απόρριψης σύμφωνα με τον κανονισμό για μπαταρίες και συσσωρευτές.

## 12. Δήλωση συμμόρφωσης



Με την παρούσα ο/η Hama GmbH & Co KG, δηλώνει ότι ο ραδιοεξοπλισμός [00113982] πληροί την οδηγία 2014/53/EE. Το πλήρες κείμενο της δήλωσης συμμόρφωσης ΕΕ διατίθεται στην ακόλουθη ιστοσελίδα στο διαδίκτυο: [www.hama.com](http://www.hama.com) -> 00113982 -> Downloads.

Ζώνη συχνότητων/Ζώνες συχνότητας	433 MHz
Μέγιστη εκπεμπόμενη ισχύς	0,015mW

Dziękujemy za zakup naszego produktu!

Przed pierwszym użyciem należy dokładnie przeczytać instrukcję obsługi. Instrukcję należy przechować, gdyż może być jeszcze potrzebna.

## 1. Objasnienie symboli ostrzegawczych i wskazówek

### Ostrzeżenie

Używane w celu zwrócenia uwagi na szczególnie niebezpieczeństwo lub ryzyko.



### Wskazówki

Używane w celu zwrócenia uwagi na szczególnie przydatne informacje.



## 2. Zawartość opakowania

- zegar ścienny ze stacją pogodową „AG-300”
- 3 baterie AA
- 2 baterie AAA
- 1 czujnik zewnętrzny
- niniejsza instrukcja obsługi

## 3. Wskazówki bezpieczeństwa

- Chronić produkt przed zanieczyszczeniem, wilgocią i przegrzaniem oraz stosować go tylko w suchym otoczeniu.
- Nie używać produktu w miejscach, gdzie nie jest dozwolone stosowanie urządzeń elektronicznych.
- Chronić produkt przed upadkiem i silnymi wstrząsami.
- Nie modyfikować urządzenia. Prowadzi to do utraty wszelkich roszczeń z tytułu gwarancji.
- Materiały opakowaniowe trzymać koniecznie z dala od dzieci, istnieje niebezpieczeństwo uduszenia.
- Materiały opakowaniowe należy natychmiast poddać utylizacji zgodnie z obowiązującymi przepisami miejscowymi.



### Ostrzeżenie – baterie

- Natychmiast usunąć z produktu zużyte baterie i poddać je utylizacji.
- Używać wyłącznie akumulatorów (lub baterii) odpowiadających podanemu typowi.
- Wkładając baterie, zwrócić koniecznie uwagę na właściwe podłączenie biegunów (znak + i -). Nieprzestrzeganie grozi wyciekami lub wybuchem baterii.
- Nie przeciążać baterii.
- Przechowywać baterie poza zasięgiem dzieci.
- Nie zwierać akumulatorów / baterii oraz trzymać je z dala od odkrytych przedmiotów metalowych.

## 4. Uruchamianie

### 4.1. Wkładanie baterii

Otworzyć **pokrywą schowka na baterie**, włożyć 3 baterie AA zgodnie z oznaczeniem biegunów i ponownie zamknąć **pokrywą schowka na baterie**. Zegar jest gotowy do pracy.

### 4.2. Wymiana baterii

Otworzyć schowek na baterię z tyłu produktu. Ewentualnie wyjąć i usunąć zużyta(e) baterie(e). Włożyć trzy nowe baterie (AA). Zwrócić uwagę na właściwe podłączenie biegunów zgodnie z rysunkiem w schowku na baterie. Zamknąć schowek na baterie.

## 5. Montaż

Alternatywnie zegar ścienny można zamontować na ścianie za pomocą otworu z tyłu zegara.

### Ostrzeżenie – wskazówka montażowa



- Przed montażem sprawdzić, czy przewidziana ściana jest odporna na przyjęcie ciężaru mocowanego produktu, i upewnić się, że w miejscu montażu na ścianie nie są zainstalowane przewody elektryczne, wodne, gazowe bądź inne przewody.
- Nabyć odpowiednie materiały mocujące w specjalistycznym sklepie!

## 6. Obsługa

- Po prawidłowym włożeniu baterii zegar zaczyna automatycznie pracować.
- Pokrętem z tyłu zegara ustawić aktualny czas.

## 7. Czyszczenie

Czyścić produkt tylko przy użyciu niestrzępiącej się, lekko zwilżonej szmatki i nie stosować agresywnych detergentów. Uważać, aby do wnętrza produktu nie wniknęła woda.

## 8. Wyłączenie odpowiedzialności

Hama GmbH & Co KG nie udziela gwarancji ani nie odpowiada za szkody wskutek niewłaściwej instalacji, montażu oraz nieprawidłowego stosowania produktu lub nieprzestrzegania instrukcji obsługi i/lub wskazówek bezpieczeństwa.

## 9. Serwis i pomoc techniczna

W razie pytań dotyczących produktu prosimy zwrócić się do infolinii Hama. Gorąca linia: +49 9091 502-115 (niem./ang.)

Dodatkowe informacje są dostępne na stronie: [www.hama.com](http://www.hama.com)

## 10. Dane techniczne

	Zegar ścienny
Zasilanie elektryczne	1,5 V 3 baterie typu AA (alkaliczne) 2 baterie typu AAA

## 11. Informacje dotycząca recyklingu

### Wskazówki dotyczące ochrony środowiska:



Od czasu wprowadzenia europejskiej dyrektywy 2012/19/EU i 2006/66/EU do prawa narodowego obowiązują następujące ustalenia: Urządzeń elektrycznych, elektronicznych oraz baterii jednorazowych nie należy wyrzucać razem z codziennymi odpadami domowymi! Użytkownik zobowiązany prawnie do odniesienia zepsutych, zniszczonych lub niepotrzebnych urządzeń elektrycznych i elektronicznych do punktu zbiórki lub do sprzedawcy. Szczegółowe kwestie regulują przepisy prawne danego kraju. Informuje o tym symbol przekreślonego kosza umieszczony na opakowaniu. Segregując odpady pomagasz chronić środowisko!

## 12. Deklaracja zgodności



Hama GmbH & Co KG niniejszym oświadcza, że typ urządzenia radiowego [00113982] jest zgodny z dyrektywą 2014/53/UE. Pełny tekst deklaracji zgodności UE jest dostępny pod następującym adresem internetowym: [www.hama.com](http://www.hama.com) -> 00113982 -> Downloads.

Częstotliwość transmisji	433 MHz
Maksymalna moc transmisji	0,015mW

Köszönjük, hogy ezt a Hama terméket választotta!

Kérjük, hogy felszerelés előtt szánjon rá időt és olvassa el végig az alábbi útmutatót. A későbbiekben tartsa biztonságos helyen ezt a füzetet, hogy ha szükség van rá, bármikor megtalálja. Ha eladja ezt a terméket, vele együtt adja tovább ezt az útmutatót is az új tulajdonosnak.

## 1. Figyelmeztető szimbólumok és előírások ismertetése

### Figyelmeztetés

Az itt látható figyelmeztető jeleket használjunk a biztonsági tényezők bemutatására, ill. felhívjuk a figyelmet a különleges veszélyekre és kockázatokra.



### Hivatkozás

Az itt látható figyelmeztető jeleket használjuk fel, ha kiegészítő információkat közlünk vagy fontos tudnivalókra hívjuk fel a figyelmet.



## 2. A csomag tartalma

- Falióra időjárás állomással „AG-300”
- 3 x AA / mignon elem
- 2 x AAA elem
- Külső érzékelő
- A jelen kezelési útmutató

## 3. Biztonsági előírások

- Óvja meg a terméket szennyeződéstől, nedvességtől és túlmelegedéstől, és kizárólag zárt környezetben használja.
- Ne használja a terméket olyan helyen, ahol elektronikus készülékek nincsenek megengedve.
- Ne ejtse le a terméket és ne tegye ki heves rázkódásnak.
- Ne végezzen módosítást a készüléken. Ebben az esetben minden garanciaigény megszűnik.
- Feltétlenül tartsa távol a gyermekeket a csomagolóanyagtól, mert fulladásveszély áll fenn.
- Azonnal ártalmatlanítsa a csomagolóanyagot a helyileg érvényes ártalmatlanítási előírások szerint.

### Figyelmeztetés – elem

- Haladéktalanul távolítsa el a lemerült elemeket a termékből, majd ártalmatlanítsa őket.
- Kizárólag a megadott típusnak megfelelő akkumulátort (vagy elemet) használjon.
- Feltétlenül ügyeljen az elemek megfelelő polarítására (+ és - felirat), és ennek megfelelően tegye be őket. Ennek figyelmen kívül hagyása esetén az elem kifolyásának vagy felrobbanásának veszélye áll fenn.
- Ne töltse fel az elemeket.
- Az elemeket gyermekek számára elzárt helyen tárolja.
- Ne zárja rövidre az akkumulátorokat/elemeket és tartsa őket távol csupasz fém tárgyaktól.



## 4. Üzembe vétel

### 4.1. Elem behelyezése

Nyissa ki az **elemfiókfedele**t, helyezze be az 3 AA mignon elemet megfelelő polaritással, és zárja vissza az **elemfiókfedele**t. Az óra üzemkész.

### 4.2. Elemcseré

- Nyissa ki az elemfiókat a termék hátoldalán.
- Az elhasznált elemeket/ke/te vegye ki és ártalmatlanítsa. Helyezzen be a három új (AA) elemet. Ügyeljen a megfelelő polarításra az elemfiókban található rajz szerint.
- Zárja be az elemfiókat.

## 5. Szerelés

A faliorát a hátoldalán lévő horony segítségével a falra is felszerelheti.

### Figyelmeztetés – Szerelési utasítás

- A szerelés előtt ellenőrizze a kiszemelt fal alkalmasságát a felszerelendő súlyra és bizonyosodjon meg róla, hogy a szerelési helyen a falban nincs kábel, víz-, gáz- vagy egyéb vezeték.
- Szereljen be alkalmas rögzítőanyagot a szaküzletben!



## 6. Használat

- Az elem/ek megfelelő behelyezése után az óra automatikusan működésbe lép.
- A pontos idő beállításához használja a hátoldalon lévő állítókeréket.

## 7. Karbantartás és ápolás

Ezt a terméket csak szőszmentes, kissé benedvesített kendővel tisztítsa, és ne használjon agresszív tisztítószert. Ügyeljen arra, hogy ne jusson be víz a termékbe.

## 8. Szavatosság kizárása

A Hama GmbH & Co KG semmilyen felelősséget vagy szavatosságot nem vállal a termék szakszerűtlen telepítéséből, szereléséből és szakszerűtlen használatából, vagy a kezelési útmutató és/vagy a biztonsági előírások be nem tartásából eredő károkért.

## 9. Szerviz és támogatás

Kérjük, ha a termékkel kapcsolatos kérdéseivel forduljon a Hama terméktechnikai csapáshoz.

Közvetlen vonal Közvetlen vonal:

+49 9091 502-115 (Deu/Eng)

További támogatási információkat itt talál:

www.hama.com

## 10. Műszaki adatok

	<b>Falióra</b>
Tápellátás	1,5 V 3 x AA elem (alkáli) 2 x AAA elem

## 11. Ártalmatlanítási előírások

### Környezetvédelmi tudnivalók:



Az európai irányelvek 2012/19/EU és 2006/66/EU ajánlása szerint, a megjelölt időponttól kezdve, minden EU-s tagállamban érvényesek a következők: Az elektromos és elektronikai készülékeket és az elemeket nem szabad a háztartási szemétkébe dobni! A lesejtejtett elektromos és elektronikus készülékeket és elemeket, akkumulátorokat nem szabad a háztartási szemétkébe dobni. Az elhasznált és működésképtelen elektromos és elektronikus készülékek gyűjtésére törvényi előírás kötelez mindenkit, ezért azokat el kell szállítani egy kijelölt gyűjtő helyre vagy visszavinni a vásárlás helyére. A termék csomagolásán feltüntetett szimbólum egyértelmű jelzést ad erre vonatkozóan a felhasználónak. A régi készülékek begyűjtése, visszaváltása vagy bármilyen formában történő újra hasznosítása közös hozzájárulás környezetünk védelméhez.

## 12. Megfelelőségi nyilatkozat



Hama GmbH & Co KG igazolja, hogy a [00113982] típusú rádióberendezés megfelel a 2014/53/EU irányelvnek. Az EU-megfelelőségi nyilatkozat teljes szövege elérhető a következő internetes címen: [www.hama.com](http://www.hama.com) -> 00113982 -> Downloads.

Az(ok) a frekvenciasáv(ok)	433 MHz
Maximális jelerősség	0,015mW

Děkujeme, že jste si vybrali výrobek Hama.

Přečtěte si, prosím, všechny následující pokyny a informace. Uchovávejte tento text pro případné budoucí použití. Pokud výrobek prodáte nebo darujete, přiložte k němu i tento návod k použití.

## 1. Vysvětlení výstražných symbolů a pokynů

### Upozornění

Tento symbol označuje bezpečnostní upozornění, které poukazuje na určitá rizika a nebezpečí.



### Poznámka

Tento symbol označuje dodatečné informace nebo důležité poznámky.



## 2. Obsah balení

- Nástěnné hodiny s meteoranici „AG-300“
- 3 baterie typu AA/Mignon
- 2 baterie typu AAA
- 1 venkovní senzor
- tento návod k použití

## 3. Bezpečnostní pokyny

- Výrobek chraňte před znečištěním. Nepoužívejte ve vlhkém prostředí a zabraňte styku s vodou. Používejte pouze v suchých prostorech.
- Výrobek nepoužívejte na místech, kde je používání elektronických zařízení zakázáno.
- Výrobek chraňte před pádem a velkými otřesy.
- Výrobek žádným způsobem neupravujte, ztratíte tím nárok na záruku.
- Obalový materiál odložte mimo dosah dětí, hrozí riziko udušení.
- Vybíté baterie bez odkladu vyměňte a zlikvidujte dle platných předpisů.

### Upozornění – baterie

- Vybíté baterie bez odkladu vyměňte a zlikvidujte dle platných předpisů.
- Používejte výhradně akumulátory (nebo baterie) odpovídající udanému typu.
- Při vkládání baterií vždy dbejte na správnou polaritu (+ a -). Při nesprávné polaritě hrozí nebezpečí vytečení baterií nebo exploze.
- Baterie nenabíjejte.
- Baterie uchovávejte mimo dosah dětí.
- Akumulátory/baterie nezkratujte a zabraňte jejich umístění v blízkosti neizolovaných kovových předmětů.



## 4. Uvedení do provozu

### 4.1. Vložení baterií

Otevřete kryt **příhrádky na baterie**, dle polarity vložte 3 tužkové baterie typu AA a kryt **příhrádky na baterie** opět uzavřete. Hodiny jsou připraveny k provozu.

### 4.2. Výměna baterií

- Otevřete příhrádku na baterie na zadní straně výrobku.
- Vybíté baterie bez odkladu vyměňte a zlikvidujte dle platných předpisů. Vložte tři nové baterie (AA). Dbejte přitom na správnou polaritu podle vyznačení v příhrádce na baterie.
- Kryt příhrádky na baterie uzavřete.

## 5. Montáž

Nástěnné hodiny můžete také instalovat na stěnu pomocí otvoru na zadní straně.

### Upozornění – montáž

- Před montáží zkontrolujte, zda zeď, na kterou chcete hodiny umístit, vykazuje dostatečnou nosnost a ujistěte se, že se na místě montáže ve zdi nenachází elektrické kabely, vodní, plynová nebo jiná vedení.
- Ve specializované prodejně nakupte vhodný upevňovací materiál.



## 6. Provoz

- Po správném vložení baterie/baterií budou hodiny automaticky uvedeny do provozu.
- Pomocí nastavovací kolečka na zadní straně hodin nastavte aktuální čas.

## 7. Údržba a čištění

Tento výrobek čistěte pouze mírně navlhčeným hadříkem nepouštějícím vlákna a nepoužívejte agresivní čisticí prostředky. Dbejte na to, aby se do výrobku nedostala voda.

## 8. Vyloučení záruky

Hama GmbH & Co KG nepřebírá žádnou odpovědnost nebo záruku za škody vzniklé neodbornou instalací, montáží nebo neodborným použitím výrobku nebo nedodržením návodu k použití a/nebo bezpečnostních pokynů.

## 9. Servis a podpora

Máte otázky k produktu ? Obratete se na poradenské oddělení Hama. Horká linka: +49 9091 502-115 (německy/anglicky)  
Další podpůrné informace naleznete na adrese: [www.hama.com](http://www.hama.com)

## 10. Technické údaje

	<b>Nástěnné hodiny</b>
Napájení	1,5 V 3x baterie typu AA (alkalické) 2x baterie typu AAA

## 11. Pokyny k likvidaci

### Ochrana životního prostředí:



Evropská směrnice 2012/19/EU a 2006/66/EU ustanovuje následující: Elektrická a elektronická zařízení stejně jako baterie nepatří do domovního odpadu. Spotřebitel se zavazuje odevzdat všechna zařízení a baterie po uplynutí jejich životnosti do příslušných sběrů. Podrobnosti stanoví zákon příslušné země. Symbol na produktu, návod k obsluze nebo balení na toto poukazuje. Recyklací a jinými způsoby užitkování přispíváte k ochraně životního prostředí.

## 12. Prohlášení o shodě



Tímto Hama GmbH & Co KG prohlašuje, že typ rádiového zařízení [00113982] je v souladu se směrnicí 2014/53/EU. Úplné znění EU prohlášení o shodě je k dispozici na této internetové adrese:

[www.hama.com](http://www.hama.com) -> 00113982 -> Downloads.

Kmitočtové pásmo (kmitočtová pásma)	433 MHz
Maximální radiofrekvenční výkon vysílání	0,015mW

Ďakujeme, že ste sa rozhodli pre výrobok Hama.

Prečítajte si všetky nasledujúce pokyny a informácie. Uchovajte tento návod na použitie pre prípadné budúce použitie. Ak výrobok predáte alebo darujete, dajte tento návod novému majiteľovi.

## 1. Vysvetlenie výstražných symbolov a upozornení

### Upozornenie

Tento symbol označuje bezpečnostné upozornenie, ktoré poukazuje na určité riziká a nebezpečenstvá.



### Poznámka

Tento symbol označuje dodatočné informácie, alebo dôležité poznámky.



## 2. Obsah balenia

- Nástenné hodiny s meteorostanicou „AG-300“
- 3 ceruzkové batérie typu AA/mignon
- 3 batérie typu AA/Mignon
- 1 vonkajší senzor
- tento návod na používanie

## 3. Bezpečnostné upozornenia

- Výrobok chráňte pred znečistením. Nepoužívajte vo vlhkom prostredí a zabráňte styku s vodou. Používajte iba v suchých priestoroch.
- Výrobok nepoužívajte na miestach, kde je používanie elektronických zariadení zakázané.
- Výrobok chráňte pred pádmi a veľkými otrasmi.
- Výrobok žiadnym spôsobom neupravujte, stratíte tým nárok na záruku.
- Obalový materiál odložte mimo dosahu detí, hrozí riziko udusenia.
- Obalový materiál zlikvidujte podľa platných predpisov o likvidácii.



### Upozornenie – batérie

- Vybité batérie bezodkladne vymeňte a zlikvidujte podľa platných predpisov.
- Používajte výhradne akumulátory (alebo batérie) zodpovedajúce udanému typu.
- Pri vkladaní batérií vždy dbajte na správnu polaritu (+ a -). Pri nesprávnej polarite hrozí nebezpečenstvo vytečenia batérií alebo explózie.
- Batérie nenabíjajte.
- Batérie uchovávajte mimo dosahu detí.
- Akumulátory/batérie neskratujte a zabráňte ich umiestneniu v blízkosti neizolovaných kovových predmetov.

## 4. Uvedenie do prevádzky

### 4.1. Vloženie batérií

Otvorte kryt **priečinku na batérie**, vložte 3 batérie typu AA. Dbajte na správnu polaritu (symboly + a - vo vnútri priečinku). Kryt zatvorte. Hodiny sú pripravené na používanie.

### 4.2. Výmena batérií

- Otvorte priečinkov na batérie na zadnej strane hodín.
- Vyberte použité batérie a zlikvidujte ich podľa platných predpisov. Vložte tri nové batérie (typ AA). Dbajte pri tom na dodržanie správnej polarity, podľa symbolov + a -, vo vnútri priečinku na batérie.
- Zatvorte priečinkov na batérie.

## 5. Montáž

Hodiny môžete zavesiť na stenu pomocou otvoru na zadnej strane.



### Upozornenie – montáž

- Pred montážou skontrolujte, či je stena, na ktorú chcete prístroj inštalovať, vhodná z hľadiska hmotnosti zariadenia. Ubezpečte sa, že sa v mieste montáže v stene nenachádzajú elektrické káble, plynové alebo vodovodné potrubie ani iné vedenia.
- Potrebný špeciálny montážny materiál pre inštaláciu na určenú stenu si zaobstarajte v špecializovanej predajni.

## 6. Prevádzka

- Po správnom vložení batérie/batérií sa hodiny automaticky uvedú do prevádzky.
- Pomocou nastavovacieho kolieska na zadnej strane hodín nastavte aktuálny čas.

## 7. Údržba a starostlivosť

Na čistenie tohto výrobku používajte len navhčenú utierku, ktorá nepúšťa vlákna a nepoužívajte žiadne agresívne čistiace prostriedky. Dbajte na to, aby do výrobku nevnikla voda.

## 8. Vylúčenie záruky

Hama GmbH & Co KG neručí/nezodpovedá za škody vyplývajúce z neodbornej inštalácie, montáže alebo neodborného používania výrobku alebo z nerespektovania návodu na používanie a/alebo bezpečnostných pokynov.

## 9. Servis a podpora

S otázkami týkajúcimi sa výrobku sa prosím obráťte na poradenskú oddelenie firmy Hama.

Hotline: +49 9091 502-115 (nem./angl.)

Ďalšie informácie o podpore nájdete tu:

[www.hama.com](http://www.hama.com)

## 10. Technické údaje

	<b>Nástenné hodiny</b>
Napájanie	1,5 V 3 batérie typu AA (alkalické) 2 batérie typu AAA

## 11. Pokyny pre likvidáciu

### Ochrana životného prostredia:



Európska smernica 2012/19/EU a 2006/66/EU stanovuje: Elektrické a elektronické zariadenia, rovnako ako batérie sa nesmú vyhazovať do domáceho odpadu. Spotrebiteľ je zo zákona povinný zlikvidovať elektrické a elektronické zariadenia, rovnako ako batérie na miesta k tomu určené. Symbolizuje to obrázok v návode na použitie, alebo na balení výrobku. Opätovným zúžitkovaním alebo inou formou recyklácie starých zariadení/batérií prispievate k ochrane životného prostredia.

## 12. Vyhlásenie o zhode



Hama GmbH & Co KG týmto vyhlasuje, že rádiové zariadenie typu [00113982] je v súlade so smernicou 2014/53/EÚ. Úplné EÚ vyhlásenie o zhode je k dispozícii na tejto internetovej adrese:

[www.hama.com](http://www.hama.com) -> 00113982 -> Downloads.

Frekvenčné pásmo, resp. pásma	433 MHz
Max. vysielaný rádiovýfrekvenčný výkon	0,015mW

Agradecemos que se tenha decidido por este produto Hama! Antes de utilizar o produto, leia completamente estas indicações e informações. Guarde, depois, estas informações num local seguro para consultas futuras. Se transmitir o produto para um novo proprietário, entregue também as instruções de utilização.

## 1. Descrição dos símbolos de aviso e das notas

### Aviso

É utilizado para identificar informações de segurança ou chamar a atenção para perigos e riscos especiais.



### Nota

É utilizado para identificar informações adicionais ou notas importantes.



## 2. Conteúdo da embalagem

- Relógio de parede com estação meteorológica „AG-300“
- 3 pilhas AA/Mignon
- 2 pilhas AAA
- 1 sensor externo
- Estas instruções de utilização

## 3. Indicações de segurança

- Proteja o produto contra sujidade, humidade e sobreaquecimento e utilize-o somente em ambientes secos.
- Não utilize o produto em áreas nas quais não são permitidos aparelhos electrónicos.
- Não deixe cair o produto nem o submeta a choques fortes.
- Não efectue modificações no aparelho. Perda dos direitos de garantia.
- Mantenha a embalagem fora do alcance de crianças. Perigo de asfixia.
- Elimine imediatamente o material da embalagem em conformidade com as normas locais aplicáveis.

### Aviso – Pilha

- Retire imediatamente pilhas gastas do produto e elimine-as adequadamente.
- Utilize exclusivamente baterias (ou pilhas) que correspondam ao tipo indicado.
- Ao colocar as pilhas, tenha em atenção a polaridade correcta (inscrições + e -). A não observação da polaridade correcta poderá levar ao derrama das pilhas ou explosão.
- Não recarregue as pilhas.
- Mantenha as pilhas fora do alcance das crianças.
- Não provoque um curto-circuito em pilhas/baterias e mantenha-as afastadas de objetos metálicos desprotegidos.



## 4. Colocação em funcionamento

### 4.1. Colocar a pilha

Abra a tampa do compartimento das pilhas, coloque 3 pilhas AA com a polaridade correcta e volte a fechar a tampa do compartimento das pilhas. O relógio está operacional.

### 4.2. Substituição da pilha

- Abra a tampa do compartimento das pilhas no lado traseiro do produto.
- Retire e, se necessário, elimine a(s) pilha(s) usada(s). Insira três novas pilhas (AA). Tenha em atenção a polaridade correcta de acordo com as inscrições no compartimento da pilha
- Feche o compartimento das pilhas.

## 5. Montagem

Como alternativa, pode montar o relógio de parede numa parede, utilizando a abertura existente na parte traseira.

### Aviso – Instrução de montagem

- Antes da instalação, verifique a adequação da parede relativamente ao peso a aplicar e certifique-se de que, no local de montagem na parede, não existem cabos elétricos, tubos de água ou gás ou outras tubagens.
- Adquirir material de fixação adequado no comércio especializado!



## 6. Operação

- Após a colocação correcta da(s) pilha(s), o relógio começa a funcionar automaticamente.
- Ajuste o relógio para a hora actual usando a roda de ajuste na traseira.

## 7. Manutenção e conservação

limpe o produto apenas com um pano sem fiapos ligeiramente humedecido e não utilize produtos de limpeza agressivos.

Certifique-se de que não entra água para dentro do produto.

## 8. Exclusão de garantia

A Hama GmbH & Co KG não assume qualquer responsabilidade ou garantia por danos provocados pela instalação, montagem ou manuseamento incorrectos do produto e não observação do das instruções de utilização e/ou das informações de segurança.

## 9. Contactos e apoio técnico

Em caso de dúvidas sobre o produto, contacte o serviço de assistência ao produto da Hama.

Linha de apoio ao cliente: +49 9091 502-115 (alemão/inglês)

Para mais informações sobre os serviços de apoio ao cliente, visite: [www.hama.com](http://www.hama.com)

## 10. Especificações técnicas

	Relógio de parede
Alimentação elétrica	1,5 V 3 pilhas AA (alcalinas) 2 pilhas AAA

## 11. Indicações de eliminação

### Nota em Protecção Ambiental:



Após a implementação da directiva comunitária 2012/19/EU e 2006/66/EU no sistema legal nacional, o seguinte aplica-se: Os aparelhos eléctricos e electrónicos, bem como baterias, não podem ser eliminados juntamente com o lixo doméstico. Consumidores estão obrigados por lei a colocar os aparelhos eléctricos e electrónicos, bem como baterias, sem uso em locais públicos específicos para este efeito ou no ponto de venda. Os detalhes para este processo são definidos por lei pelos respectivos países. Este símbolo no produto, o manual de instruções ou a embalagem indicam que o produto está sujeito a estes regulamentos. Reciclando, reutilizando os materiais dos seus velhos aparelhos/baterias, esta a fazer uma enorme contribuição para a protecção do ambiente.

## 12. Declaração de conformidade



O(a) abaixo assinado(a) Hama GmbH & Co KG declara que o presente tipo de equipamento de rádio [00113982] está em conformidade com a Directiva 2014/53/UE. O texto integral da declaração de conformidade está disponível no seguinte endereço de Internet: [www.hama.com](http://www.hama.com) -> 00113982 -> Downloads.

Banda(s) de frequências	433 MHz
Potência máxima transmitida	0,015mW

Vă mulțumim că ați optat pentru un produs Hama.

Pentru început vă rugăm să vă lăsați puțin timp și să citiți complet următoarele instrucțiuni și indicații. Vă rugăm să păstrați manualul de utilizare la loc sigur pentru o consultare ulterioară în caz de nevoie. În caz de înstrăinare a aparatului vă rugăm să predați și acest manual noului proprietar.

## 1. Explicarea simbolurilor de avertizare și indicații

### Avertizare

Se folosește la marcarea instrucțiunilor de siguranță sau la concentrarea atenției în caz de pericol și riscuri mari.



### Instrucțiune

Se folosește pentru marcarea informațiilor și instrucțiunilor importante.



## 2. Conținutul pachetului

- Ceas de perete cu stație meteo „AG-300”
- 3 AA / baterii Mignon
- 2 baterii AAA
- 1 senzor exterior
- Acest manual de utilizare

## 3. Instrucțiuni de siguranță

- Protejați produsul de impurități, umiditate, supraîncălzire și utilizați-l numai în mediu uscat.
- Nu folosiți produsul în zone unde nu sunt admise aparate electronice.
- Nu lăsați produsul să cadă și nu îl supuneți trepidațiilor puternice.
- Nu executați modificări la aparat. În acest fel pierdeți orice drept la garanție.
- Nu lăsați copii să se joace cu materialul pachetului, prezintă pericol de sufocare.
- Reciclarea materialului pachetului se execută conform normelor locale de salubritate în vigoare.

### Avertizare – baterie

- Îndepărtați și salubrizați imediat bateriile folosite din produs.
- Utilizați numai acumulatori (sau baterii) corespunzătoare tipului indicat.
- Atenție în mod obligatoriu la polaritatea corectă (marcările + și -) și introduceți-le corespunzător cu acestea. În cazul nerespectării vă expuneți pericolului scurgerilor sau exploziei bateriilor.
- Bateriile nu se încarcă.
- Păstrați bateriile astfel încât să nu fie la îndemâna copiilor.
- Nu scurtcircuitați bateriile/acumulatorii și nu le apropiați de obiecte metalice neizolate.



## 4. Punere în funcțiune

### 4.1. Introducerea bateriei

Deschideți **capacul compartimentului bateriilor**, introduceți 3 baterii AA cu polaritatea corectă și închideți din nou **compartimentul cu capacul**. Ceasul este pregătit de funcționare.

### 4.2. Schimbarea bateriei

- Deschideți compartimentul bateriilor de pe spatele aparatului.
- Dacă este cazul scoateți bateria/bateriile consumată/e și reciclați-o/reciclați-le corespunzător. Introduceți trei baterii noi (AA). Respectați polaritatea corectă corespunzătoare desenului din compartimentul bateriei.
- Închideți compartimentul bateriilor.

## 5. Montaj

Cu ajutorul decupajului din spate puteți monta ceasul pe perete.

### Avertizare – Indicație de montaj

- Înainte de montaj verificați dacă peretele prevăzut este potrivit pentru greutatea respectivă și asigurați-vă că la locul montajului să nu fie fire electrice, țevi de apă, gaze sau alte cabluri.
- Procurați-vă materialul adecvat pentru fixare în comerțul de specialitate!



## 6. Funcționare

- După introducerea corectă a bateriei/bateriilor ceasul începe automat să funcționeze.
- Cu ajutorul rotiței de reglaj de pe partea posterioară setați ora exactă actuală.

## 7. Întreținere și revizie

Curățați acest produs numai cu o cârpă fără scame, puțin umedă și nu folosiți detergenți agresivi. Aveți grijă să nu intre apă în produs. Aveți grijă să nu intre apă în produs.

## 8. Excludere de garanție

Hama GmbH & Co KG nu își asumă nici o răspundere sau garanție pentru pagube cauzate de montarea, instalarea sau folosirea necorespunzătoare a produsului sau nerespectarea instrucțiunilor de folosire sau/și a instrucțiunilor de siguranță.

## 9. Service și suport

Dacă aveți întrebări adresați-vă la Hama consultanță privind produsul.

Hotline: +49 9091 502-115 (Ger./Ang.)

Alte informații de suport găsiți aici:

[www.hama.com](http://www.hama.com)

## 10. Date tehnice

	<b>Ceas de perete</b>
Alimentare cu curent	1,5 V 3 x baterii AA (alcaline) 2 x baterii AAA

## 11. Informații pentru reciclare

### Instrucțiuni pentru protecția mediului înconjurător:

Din momentul aplicării directivelor europene 2012/19/EU și 2006/66/EU în dreptul național sunt valabile următoarele:

Aparatele electrice și electronice nu pot fi salubriate cu gunoii menajer. Consumatorul este obligat conform legii să predea aparatele electrice și electronice la sfârșitul duratei de utilizare la locurile de colectare publice sau înapoi de unde au fost cumpărate. Detaliile sunt reglementate de către legislația țării respective. Simbolul de pe produs, în instrucțiunile de utilizare sau pe ambalaj indică aceste reglementări. Prin reciclarea, revalorificarea materialelor sau alte forme de valorificare a aparatelor scoase din uz aduceți o contribuție importantă la protecția mediului nostru înconjurător.

## 12. Declarație de conformitate

 Prin prezenta, Hama GmbH & Co KG, declară că tipul de echipamente radio [00113982] este în conformitate cu Directiva 2014/53/UE. Textul integral al declarației UE de conformitate este disponibil la următoarea adresă internet: [www.hama.com](http://www.hama.com) ->00113982 ->Downloads.

Banda (benzile) de frecvențe	433 MHz
Puterea maximă	0,015mW

Tack för att du valt att köpa en Hama produkt.

Ta dig tid och läs först igenom de följande anvisningarna och hänvisningarna helt och hållet. Förvara sedan den här bruksanvisningen på en säker plats för att kunna titta i den när det behövs. Om du gör dig av med apparaten ska du lämna bruksanvisningen till den nya ägaren.

## 1. Förklaring av varningssymboler och hänvisningar

### Varning

Används för att markera säkerhetsanvisningar eller för att rikta uppmärksamheten mot speciella faror och risker.



### Hänvisning

Används för att markera ytterligare information eller viktiga hänvisningar.



## 2. Förpackningsinnehåll

- Väggklocka med väderstation "AG-300"
- 3 AA-/mignonbatterier
- 2 AAA-batterier
- 1 utomhussensor
- Den här bruksanvisningen

## 3. Säkerhetsanvisningar

- Skydda produkten mot smuts, fukt och överhettning och använd den bara i inomhusmiljöer.
- Använd inte produkten inom områden där elektroniska apparater inte är tillåtna.
- Tappa inte produkten och utsätt den inte för kraftiga vibrationer.
- Förändra ingenting på produkten. Då förlorar du alla garantianspråk.
- Det är viktigt att barn hålls borta från förpackningsmaterialet. Det finns risk för kvävning.
- Kassera förpackningsmaterialet direkt enligt lokalt gällande kasseringsregler.

### Varning – batteri

- Förbrukade batterier ska tas ut ur produkten direkt och kasseras.
- Använd enbart uppladdningsbara batterier (eller batterier) som motsvarar den angivna typen.
- Var mycket noga med batteripolerna (+ och – märkning) och lägg in batterierna korrekt enligt detta. Beaktas inte detta finns det risk att batterierna läcker eller exploderar.
- Ladda inte batterier.
- Förvara batterier utom räckhåll för barn.
- Kortslut inte uppladdningsbara/vanliga batterier och håll dem borta från blanka metallföremål.



## 4. Börja använda

### 4.1. Lägg in batterier

Öppna **locket till batterifacket**, sätt i 3 AA-batterier med polerna åt rätt håll och stäng **locket till batterifacket** igen. Nu kan klockan användas.

### 4.2. Byta batteri

- Öppna batterifacket på baksidan av produkten.
- Ta ut och källsortera i förekommande fall gamla batterier. Sätt in tre nya batterier (AA). Kontrollera att polerna ligger rätt enligt märkningen i batterifacket.
- Stäng batterifacket.

## 5. Montering

Väggklockan kan även monteras på en vägg med hjälp av urtaget på baksidan.

### Varning – Monteringsanvisning

- Innan du påbörjar monteringen ska du kontrollera att väggen du valt klarar av viktbelastningen och övertyga dig om att det inte finns el-, gas- eller andra ledningar och vattenrör i väggen där du avser att montera.
- Införskaffa lämpligt monteringsmaterial i fackhandeln!



## 6. Användning

- När man har lagt in batteriet/batterierna på rätt sätt, sätts klockan igång av sig själv.
- Ställ in aktuell tid med hjälp av inställningsratten på klockans baksida.

## 7. Service och skötsel

- Använd bara en luddfri, lätt fuktad trasa till produktens rengöring och använd inga aggressiva rengöringsmedel.
- Var noga med att det inte tränger in vatten i produkten.

## 8. Garantifriskrivning

Hama GmbH & Co KG övertar ingen form av ansvar eller garanti för skador som beror på olämplig installation, montering och olämplig produktanvändning eller på att bruksanvisningen och/eller säkerhetsanvisningarna inte följs.

## 9. Service och support

Kontakta Hama produktrådgivning om du har frågor om produkten.

Hotline: +49 9091 502-115 (ty/eng)

Du hittar mer support-information här:

[www.hama.com](http://www.hama.com)

## 10. Tekniska data

	<b>Väggklocka</b>
Strömförsörjning	1,5 V 3 x AA-batterier (alkaliska) 2 x AAA-batterier


## 11. Kasseringshänvisningar

### Not om miljöskydd:



Efter implementeringen av EU direktiv 2012/19/EU och 2006/66/EU i den nationella lagstiftningen, gäller följande: Elektriska och elektroniska apparater samt batterier får inte kastas i hushållssoporna. Konsumenterna är skyldiga att återlämna elektriska och elektroniska apparater samt batterier vid slutet av dess livslängd till, för detta ändamål, offentliga uppsamlingsplatser. Detaljer för detta definieras via den nationella lagstiftningen i respektive land. Denna symbol på produkten, instruktionsmanualen eller på förpackningen indikerar att produkten innefattas av denna bestämmelse. Genom återvinning och återanvändning av material/batterier bidrar du till att skydda miljön och din omgivning.

## 12. Försäkringen om överensstämmelse

 Härmed försäkras Hama GmbH & Co KG, att denna typ av radioutrustning [00113982] överensstämmer med direktiv 2014/53/EU. Den fullständiga texten till EU-försäkringen om överensstämmelse finns på följande webbadress:

[www.hama.com](http://www.hama.com) -> 00113982 -> Downloads

Eller de frekvensband	433 MHz
Maximala radiofrekvenseffekt	0,015mW



Suurkiitos, että valitsit Hama-tuotteen.

Varaa aikaa ja lue seuraavat ohjeet ensin kokonaan läpi. Säilytä sen jälkeen tämä käyttöohje varmassa paikassa, jotta voit tarvittaessa tarkistaa siitä eri asioita. Jos luovut laitteesta, anna tämä käyttöohje sen mukana uudelle omistajalle.

## 1. Varoitusten ja ohjeiden selitykset

### Varoitus

Käytetään turvaohjeiden merkitsemiseen ja huomion kiinnittämiseen erityisiin vaaroihin ja riskeihin.



### Ohje

Käytetään lisätietojen tai tärkeiden ohjeiden merkitsemiseen



## 2. Pakkauksen sisältö

- Seinäkello ja sääsäsa "AG-300"
- 3 AA-paristoa / mignon-paristot
- 2 AAA-paristoa
- 1 ulkoanturi
- Tämä käyttöohje

## 3. Turvaohjeet

- Suojaa tuote lialta, kosteudelta ja ylikuumentumiselta ja käytä tuotetta vain kuivassa ympäristössä.
- Älä käytä tuotetta alueilla, joilla elektroniikkalaitteet eivät ole sallittuja.
- Älä päästä laitetta putoamaan, äläkä altista sitä voimakkaalle värinäälle.
- Älä tee muutoksia laitteeseen. Muutosten tekeminen aiheuttaa takuun raukeamisen.
- Pidä pakkausmateriaalit poissa lasten ulottuvilta, niistä aiheutuu tukehtumisvaara.
- Hävitä pakkausmateriaali heti paikallisten jätehuoltomääräysten mukaisesti.

### Varoitus – Pariston

- Poista tyhjentyneet paristot tuotteesta ja hävitä ne viipymättä.
- Käytä ainoastaan akkuja (tai paristoja), jotka vastaavat ilmoitettua tyyppiä.
- Varmista ehdottomasti, että paristojen akut (+ ja -) ovat oikein päin, ja aseta ne paikoilleen sen mukaisesti. Jos tätä ohjetta ei noudateta, paristot voivat vuotaa tai räjähtää.
- Älä lataa paristoja.
- Säilytä paristot poissa lasten ulottuvilta.
- Älä oikosulje akkuja/paristoja ja pidä ne erillään puhtaista metalliesineistä.



## 4. Käyttöönotto

### 4.1. Pariston asentaminen

Avaa **paristolokeron kansi**, aseta 3 AA-paristoa sisään oikeanpäisesti ja sulje **paristokotelon kansi**. Kello on käyttövalmis.

### 4.2. Pariston vaihtaminen

- Avaa tuotteen taustapuolella oleva paristolokero.
- Poista ja hävitä käytetty/käytetyt paristot tarvittaessa. Aseta kolme uutta paristoa (AA) paikoilleen. Varmista, että polariteetti on paristokotelossa olevan piirroksen mukainen.
- Sulje paristolokero.

## 5. Asennus

Seinäkellon voi asentaa vaihtoehtoisesti taustapuolella olevan aukon avulla seinään.

### Varoitus – Asennusohje

- Tarkista ennen asentamista seinän sopivuus kiinnitettävälle painolle ja varmista, ettei asennuskohdassa ole seinän sisällä sähköjohtoja eikä vesi-, kaasu- tai muita putkia.
- Hanki sopivat kiinnitystarvikkeet alan liikkeestä!



## 6. Käyttö

- Kello käynnistyy automaattisesti, kun paristot on asetettu paikoilleen ja polariteetti on oikein.
- Aseta sen hetkinen kellonaika kellon taustapuolella olevaa säätöpyörää käyttäen.

## 7. Hoito ja huolto

Puhdista tämä tuote ainoastaan nukkaamattomalla, kevyesti kostutetulla liinalla äläkä käytä syövyttäviä puhdistusaineita.

Varmista, ettei tuotteen sisään pääse vettä.

## 8. Vastuun rajoitus

Hama GmbH & Co KG ei vastaa millään tavalla vahingoista, jotka johtuvat epäasianmukaisesta asennuksesta tai tuotteen käytöstä tai käyttöohjeen ja/tai turvaohjeiden vastaisesta toiminnasta.

## 9. Huolto ja tuki

Tuotetta koskevilla kysymyksissä pyydämme kääntymään Haman tuoteneuvonnan puoleen. Tukilinja: +49 9091 502-115 (saksa/englanti)

Lisää tukitietoja on osoitteessa [www.hama.com](http://www.hama.com)

## 10. Tekniset tiedot

	Seinäkello
Virransyöttö	1,5 V 3 AA-paristoa (alkali) 2 AAA-paristoa

## 11. Hävittämisohjeet

### Ympäristönsuojelua koskeva ohje:



Siitä lähtien, kun Euroopan unionin direktiivi 2012/19/EU ja 2006/66/EU otetaan käyttöön kansallisessa lainsäädännössä, pätevät seuraavat määräykset: Sähkö- ja elektroniikkalaitteita ja paristoja ei saa hävittää talousjätteen mukana. Kuluttajalla on lain mukaan velvollisuus toimittaa sähkö- ja elektroniikkalaitteet niiden käyttöäin päätyttyä niille varattuihin julkisiin keräyspisteisiin tai palauttaa ne myyntipaikkaan. Tähän liittyvistä yksityiskohdista säädetään kulloisenkin osavaltion laissa. Näistä määräyksistä mainitaan myös tuotteen symbolissa, käyttöohjeessa tai pakkauksessa. Uudelleenkäytöllä, materiaalien/paristojen uudelleenkäytöllä tai muilla vanhojen laitteiden uudelleenkäyttövaikeilla on tärkeä vaikutus yhteisen ympäristömme suojelussa.

## 12. Konformitserklärung



Hama GmbH & Co KG vakuuttaa, että radiolaitetyyppi [00113982] on direktiivin 2014/53/EU mukainen.

EU-vaatimustenmukaisuusvakuutuksen täysimittainen teksti on saatavilla seuraavassa internetosoitteessa:

[www.hama.com->00113982->Downloads](http://www.hama.com->00113982->Downloads).

Radiotaajuudet	433 MHz
Suurin mahdollinen lähetysteho radiotaajuuksilla	0,015mW

Благодарим Ви, че избрахте продукт Хама. Отделете време и прочетете инструкциите и информацията. Моля, запазете инструкциите на сигурно място за бъдещи справки. Ако продавате устройството, моля, предайте тези инструкции на новия собственик.

## 1. Обяснение на предупредителните символи и указания

### Внимание

Използват се за обозначаване на указания за безопасност или за насочване на вниманието към особени опасности и рискове.



### Забележка

Използват се за допълнително обозначаване на информация или важни указания.



## 2. Съдържание на опаковката

- Стенен часовник с метеорологична станция „AG-300“
- 3 AA / батерия Mignon
- 2 батерии AAA
- 1 външен сензор
- настоящата инструкция за употреба

## 3. Забележки за безопасност

- Пазете продукта от замърсяване, влага и прегряване и го използвайте само в сухи помещения.
- Не използвайте продукта в зони, в които не са разрешени електронни продукти.
- Не позволявайте на продукта да пада и не го излагайте на силни вибрации.
- Не правете промени в уреда. Така ще загубите право на всякакви гаранционни претенции.
- Задължително дръжте малките деца далеч от опаковъчния материал, има опасност от задушаване.
- Изхвърлете опаковъчния материал веднага съгласно действащите на място разпоредби за изхвърляне на отпадъци.



### Внимание – батерии

- Махнете от продукта и незабавно изхвърлете изхабените батерии.
- Използвайте само акумулатори (или батерии), които съответстват на посочения тип.
- Задължително внимавайте за правилното разположение на полюсите (надписи + и -) на батериите и ги поставете по съответния начин. При неспазване има опасност от изтичане или експлозия на батериите.
- Не зареждайте батериите.
- Съхранявайте батериите, недостъпни за деца.
- Не свързвайте акумулаторните батерии/батериите нахъсо и ги пазете от гладки метални предмети.

## 4. Пускане в експлоатация

### 4.1. Поставяне на батерия

Отворете **капака на отделението за батерията**, поставете 3 батерии AA, като спазите ориентацията на полюсите, и затворете отново **капака на отделението за батерията**. Часовникът е готов за експлоатация.

### 4.2. Смяна на батерия

- Отворете отделението за батерията на гърба на продукта.
- Извадете и ако е необходимо, предайте използваната батерия на съответните места за събиране. Поставете три нови батерии AA. Внимавайте за правилната ориентация на полюсите съгласно схемата в отделението за батерии.
- Затворете отделението за батерии.

## 5. Монтаж

Алтернативно може да закачите стенния часовник на стена с помощта на отвора на гърба му.



### Внимание – Указания за монтаж

- Преди монтажа задължително проверете пригодността на предвидената стена за теглото, което ще бъде монтирано, и се уверете, че на мястото на монтажа в стената няма електрически кабели, водо-, газопроводи или други тръбопроводи.
- Осигурете подходящ материал за закрепване от търговската мрежа!

## 6. Експлоатация

- След правилното поставяне на батерията часовникът автоматично започва да работи.
- Настройте актуалния час с помощта на регулиращия бутон от задната страна на часовника.

## 7. Техническо обслужване и поддръжка

Почиствайте този продукт само с леко навлажнена кърпа, която не пуска властинки, и не използвайте агресивни почистващи препарати. Внимавайте да не попада вода в продукта.

## 8. Изключване на гаранция

Хама GmbH & Co. KG не поема никаква отговорност или гаранция за повреди в резултат на неправилна инсталация, монтаж и неправилна употреба на продукта или неспазване на упътването за обслужване и/или инструкциите за безопасност.

## 9. Сервиз и съпорт

За въпроси във връзка с продукта се обърнете към отдела за консултация за продукти на Хама.

Гореща телефонна линия: +49 9091 502-115 (немски/английски)

Допълнителна информация за съпорт ще намерите тук:

[www.hama.com](http://www.hama.com)

## 10. Технически данни

	Стенен часовник
Електрозахранване	1,5 V 3 x батерии AA (алкални) 2 x батерии AAA

## 11. Указания за изхвърляне

### Указание относно защитата на околната среда:



От момента на прилагането на европейските директиви 2012/19/EU и 2006/66/EO в националното право на съответните страни важи следното: Електрическите и електронните уреди и батериите не бива да се изхвърлят с битовите отпадъци. Потребителят е длъжен по закон да върне електрическите и електронните уреди и батериите в края на тяхната дълготрайност на изградените за целта обществени пунктове за събиране на отпадъци или на търговския обект. Подробностите по въпроса са регламентирани в законодателството на съответната страна. Символът върху продукта, упътването за употреба или опаковката насочва към тези разпоредби. Чрез рециклирането, преработката на материалите или други форми на оползотворяване на старите уреди/батерии вие допринасяте за защитата на нашата околна среда.

## 12. Декларация за съответствие



С настоящото Hama GmbH & Co KG декларира, че типът радиосистема [00113982] съответства на основните изисквания на директива 2014/53/EO. Пълният текст на ЕС декларацията за съответствие е на разположение на следния интернет адрес: [www.hama.com](http://www.hama.com).  
com ->00113982 -> Downloads.

Радиочестотен диапазон / Радиочестотни диапазони	433 MHz
Излъчена максимална мощност на предаване	0,015 mW

***hama***®

**Hama GmbH & Co KG  
86652 Monheim / Germany  
[www.hama.com](http://www.hama.com)**

All listed brands are trademarks of the corresponding companies. Errors and omissions excepted, and subject to technical changes. Our general terms of delivery and payment are applied.

00113982/06.18