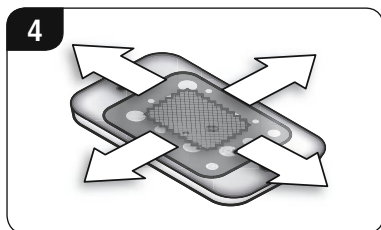
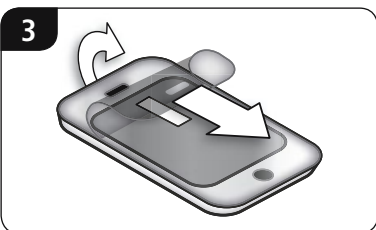
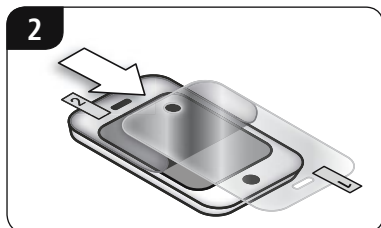
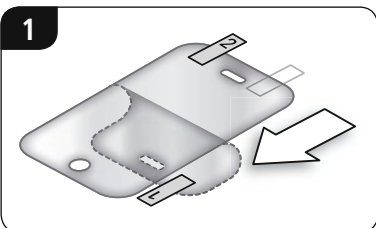


## Screen Protector Displayschutzfolie

Operating Instructions	<b>GB</b>
Bedienungsanleitung	<b>D</b>
Mode d'emploi	<b>F</b>
Instrucciones de uso	<b>E</b>
Руководство по эксплуатации	<b>RUS</b>
Работна инструкция	<b>BG</b>
Istruzioni per l'uso	<b>IT</b>
Gebruiksaanwijzing	<b>NL</b>
Manual de utilizare	<b>RO</b>
Návod k použití	<b>CZ</b>
Návod na použitie	<b>SK</b>



All listed brands are trademarks of the corresponding companies. Errors and omissions excepted, and subject to technical changes. Our general terms of delivery and payment are applied.

00054302 / 07.16

## F Mode d'emploi

### Instructions et conseils pour la pose du film de protection d'écran

Nous vous remercions d'avoir choisi un produit Hama. Veuillez prendre le temps de lire l'ensemble des remarques et consignes suivantes. Veuillez conserver ce mode d'emploi à portée de main afin de pouvoir le consulter en cas de besoin.

#### 1. Préparation à la pose

- Procédez à la pose du film dans une pièce contenant le moins de poussière possible (salle bain p. ex.).
- Utilisez comme support une surface horizontale, plane et propre sans revêtement textile.
- Placez le film sur votre écran et déterminez le sens de montage ultérieur. Les haut-parleurs, le microphone, la caméra, etc. doivent rester libres.
- Nettoyez l'écran à l'aide d'un chiffon microfibrés légèrement humidifié d'eau tiède. Toute impureté sur l'écran, telle que poussière, traces de doigts ou peluches se verra une fois que le film de protection sera posé sur l'écran et peut en affecter l'adhérence.

#### Avertissement

Lors du nettoyage, n'utilisez ni mouchoirs en papier / essuie-tout, ni produits de nettoyage agressifs. Vous risqueriez de rayer ou d'endommager la surface de l'écran.

#### 2. Pose du film

##### Remarque

Veuillez à ne pas plier le film de protection d'écran lors de cette opération.

- 1 • Décollez le premier film support de la partie adhésive (1) jusqu'à la moitié du film de protection d'écran. Le film support dispose à cet effet de languettes en option.
- Évitez à tout prix de toucher les zones libres du côté adhésif du film de protection d'écran.

- 2 • Placez le film de protection sur le bord de l'écran et vérifiez à nouveau qu'il est bien positionné par rapport au reste de l'écran.
- Au cas où le film de protection d'écran est de travers, vous pouvez le retirer et répéter l'opération.
- Lissez le film de protection sur l'écran à l'aide d'un chiffon microfibrés ou de l'applicateur fourni en option en appuyant légèrement et uniformément. Retirez ce faire, retirez le film support (1) de manière uniforme. Vous pouvez également utiliser l'emballage Hama comme applicateur en le recouvrant préalablement d'un chiffon microfibrés.

- 3 Retirez le deuxième film support (2) (en option).

- 4 Eliminez les éventuelles bulles d'air en lissant le film depuis le centre vers les bords à l'aide d'un chiffon microfibrés.

##### Remarque

Après 2 à 3 jours environ, la plupart des bulles d'air disparaissent et le film est alors bien lisse sur l'écran. Si toutefois les bulles d'air sont dues à la poussière, répétez la procédure de montage après un nettoyage approfondi. Utilisez par exemple du scotch comme languette de démontage et de montage afin de ne pas toucher le côté adhésif du film.

#### 3. Service et assistance

En cas de question concernant le produit, veuillez vous adresser au service de conseil produits de Hama. Ligne téléphonique directe : +49 9091 502-115 (allemand/anglais)  
Vous trouverez ici de plus amples informations concernant l'assistance : www.hama.com

## GB Operating Instructions

### Installation instructions and tips for attaching the screen protector

Thank you for choosing a Hama product. Take your time and read the following instructions and information completely. Please keep these instructions in a safe place for future reference.

#### 1. Installation Requirements and Preparations

- Select a room with as little dust as possible to perform the installation (for instance the bathroom).
- Use a clean, level and flat surface with no cloth covering as a work surface.
- Place the screen protector on your screen and determine the correct direction for subsequent attachment. Ensure that openings for speakers, microphones, cameras, etc. are kept free.
- Clean the display with a microfibre cloth which has been lightly dampened with lukewarm water. Note that any contamination on the screen, for example dust, finger prints or lint, will be visible after the screen protector is attached and may negatively affect the adhesion.

#### Warning

Do not clean using paper towels, kitchen towels or abrasive cleaning agents. This will scratch or damage the surface of the display!

#### 2. Attaching the Protector

##### Note

As you proceed, be sure not to bend the screen protector.

- 1 • Remove the first sheet of backing film from the adhesive side (1) of the actual screen protector halfway. Pull tabs are marked on the backing film for this purpose.
- Do not touch any exposed areas on the adhesive side of the screen protector.

- 2 • Place the screen protector on the edge of the screen and check again that it is positioned correctly relative to the rest of the screen.
- If the screen protector is crooked, you can pull it off and repeat the procedure.
- Using light, even pressure, press the screen protector onto the display using a microfibre cloth or the optional scraper. Remove the backing film (1) evenly. Alternatively, cover a sturdy piece of cardboard, for example the packaging from Hama, with a microfibre cloth and use this as a scraper.

- 3 Remove the second sheet of backing film (2) (optional).

- 4 Press any remaining air bubbles from the middle outwards using a microfibre cloth.

##### Note

It takes the protector 2-3 days to completely flatten on the screen. Most air pockets will disappear after this time. However, if these air bubbles are caused by dust, repeat the installation procedure after a thorough cleaning. Use strips of conventional clear cellophane tape as an installation aid so as not to touch the adhesive side of the protector.

#### 3. Service and Support

Please contact Hama Product Consulting if you have any questions about this product.  
Hotline: +49 9091 502-115 (German/English)  
Further support information can be found here: www.hama.com

## E Instrucciones de uso

### Instrucciones de montaje y consejos para la colocación de láminas protectoras de pantalla

Le agradecemos que se haya decidido por un producto de Hama. Tómese tiempo y léase primero las siguientes instrucciones e indicaciones. Después, guarde estas instrucciones de manejo en un lugar seguro para poder consultarlas cuando sea necesario.

#### 1. Entorno de montaje y preparativos

- Realice el montaje en un cuarto donde haya el mínimo polvo posible (p. ej., en el cuarto de baño).
- Utilice como base una superficie recta, plana y limpia sin recubrimiento textil.
- Coloque la lámina sobre su pantalla y determine la dirección para el montaje posterior. Asegúrese de que los recortes para altavoces, micrófono, cámara, etc. permanezcan libres.
- Limpie la pantalla con un paño de microfibras ligeramente humedecido en agua templada. Tenga en cuenta que cualquier suciedad que haya sobre la pantalla, como polvo, huellas dactilares, pelusas, etc., queda a la vista después de colocar la lámina protectora o afecta negativamente a la adhesión de la misma.

#### Aviso

No utilice nunca pañuelos de papel, papel de cocina o detergentes agresivos para la limpieza. Estos arañan o deterioran la superficie de la pantalla.

#### 2. Montaje de la lámina

##### Nota

Al hacerlo, tenga cuidado de no doblar la lámina protectora de pantalla.

- 1 • Despegue la primera lámina portadora del lado adhesivo (1) hasta la mitad de la lámina protectora de pantalla propiamente dicha. Para ello, la lámina portadora puede tener opcionalmente lengüetas de despegue marcadas.
- Evite a toda costa tocar las zonas libres del lado adhesivo de la lámina protectora de pantalla.

- 2 • Coloque la lámina protectora de pantalla en el borde de la pantalla y controle de nuevo la correcta posición respecto al resto de la pantalla.
- Si la lámina protectora de pantalla queda torcida, puede despegarla y repetir el proceso.
- Frote la lámina protectora de pantalla aplicando una presión homogénea con un paño de microfibras o con la espátula (opcional) adjunta sobre la pantalla. Retire la lámina portadora (1) de forma homogénea. De forma alternativa, puede cubrir un cartón estable, p. ej., del embalaje de Hama, con un paño de microfibras y utilizar esta combinación como espátula.

- 3 Retire la segunda lámina portadora (2) (opcional).

- 4 Con un paño de microfibras, frote las burbujas de aire que queden desde el centro hacia fuera.

##### Nota

Tras aprox. 2 – 3 días desaparece la mayoría de las entradas de aire ya que la lámina no se alisa por completo sobre la pantalla hasta que no ha transcurrido dicho tiempo. Sin embargo, si las burbujas de aire han sido provocadas por el polvo, repita el proceso de montaje tras una cuidadosa limpieza. Como auxiliar para el desmontaje y el montaje, utilice tiras adhesivas transparentes convencionales para no tocar el lado adhesivo de la lámina.

#### 3. Servicio y soporte

Si tiene que hacer alguna consulta sobre el producto, diríjase al asesoramiento de productos Hama. Línea directa: +49 9091 502-115 (Alemán/Inglés)  
Encontrar más información de soporte aquí: www.hama.com

## D Bedienungsanleitung

### Montageanleitung und Tipps zum Aufbringen von Displayschutzfolien

Vielen Dank, dass Sie sich für ein Hama Produkt entschieden haben! Nehmen Sie sich Zeit und lesen Sie die folgenden Anweisungen und Hinweise zunächst ganz durch. Bewahren Sie diese Bedienungsanleitung anschließend an einem sicheren Ort auf, um bei Bedarf darin nachschlagen zu können.

#### 1. Montageumgebung und Vorbereitungen

- Wählen Sie für die Montage einen möglichst staubfreien Raum (z.B. das Badezimmer).
- Verwenden Sie als Untergrund eine ebene und gereinigte Fläche ohne Textilbezug.
- Legen Sie die Folie auf Ihr Display auf und bestimmen Sie die spätere Montagerichtung. Achten Sie darauf, dass Lautsprecher, Mikrofon, Kamera, etc. frei bleiben müssen.
- Reinigen Sie das Display mit einem leicht mit lauwarmen Wasser angefeuchteten Mikrofasertuch. Beachten Sie, dass jede Verunreinigung auf dem Display wie Staub, Fingerabdrücke, Fusseln, etc. nach dem Anbringen der Schutzfolie sichtbar ist bzw. deren Haftung negativ beeinflusst.

#### Warnung

Verwenden Sie zur Reinigung keine Papier-/Küchentücher oder ätzende Reinigungsmittel. Sie verkratzen oder beschädigen die Displayoberfläche!

#### 2. Montage der Folie

##### Hinweis

Achten Sie bei diesem Vorgang darauf, die Displayschutzfolie nicht zu knicken.

- 1 • Entfernen Sie die erste Trägerfolie der Haftseite (1) bis zur Hälfte von der Displayschutzfolie. Hierzu verfügt die Trägerfolie optional über markierte Abziehlaschen.
- Vermeiden Sie unbedingt, freiliegende Bereiche der Haftseite der Displayschutzfolie zu berühren.

- 2 • Legen Sie die Displayschutzfolie am Rand des Displays auf und kontrollieren Sie nochmals deren korrekte Lage.
- Liegt die Displayschutzfolie schräg auf, können Sie diese wieder abziehen und den Vorgang wiederholen.
- Streichen Sie die Displayschutzfolie unter gleichmäßigem, leichtem Druck mit einem Mikrofasertuch oder dem optional beiliegenden Rakel auf das Display. Ziehen Sie dabei die Trägerfolie (1) gleichmäßig ab. Umhüllen Sie ersatzweise einen stabilen Karton, z.B. Ihre Hama Verpackung, mit einem Mikrofasertuch und verwenden Sie diese Kombination als Rakel.

- 3 Entfernen Sie die zweite Trägerfolie (2) (optional).

- 4 Streichen Sie mit einem Mikrofasertuch noch vorhandene Luftblasen von der Mitte nach außen aus.

##### Hinweis

Nach ca. 2-3 Tagen verschwinden die meisten Luftschlüsse, da sich die Folie erst nach dieser Zeit vollständig auf dem Display glättet. Werden diese Luftblasen allerdings durch Staub verursacht, wiederholen Sie den Montagevorgang nach einer gründlichen Reinigung. Verwenden Sie als Demontage- und Montagehilfe einen handelsüblichen Klarsicht-Klebstreifen, um die Haftseite der Folie nicht zu berühren.

#### 3. Service und Support

Please contact Hama Product Consulting if you have any questions about this product.  
Hotline: +49 9091 502-115 (German/English)  
Further support information can be found here: www.hama.com

## RUS Руководство по эксплуатации

### Инструкция по монтажу защитной пленки для дисплея

Благодарим за покупку изделия фирмы Hama. Внимательно ознакомьтесь с настоящей инструкцией. Храните инструкцию в надежном месте для справок в будущем.

#### 1. Подготовка

- Для монтажа выберите наименее запыленное помещение, например, ванную комнату.
- Рабочее место должно быть ровным и без текстильной подкладки.
- Для проверки положите пленку на дисплей и определите направление монтажа. Отверстия для громкоговорителя, микрофона, видеосъемателя и т.п. не должны закрываться пленкой.
- Для чистки дисплея воспользуйтесь смоченной в тепловатой воде безворсовой салфеткой. Загрязнения на дисплее (пыль, отпечатки пальцев, волосы и т.п.) после размещения пленки станут хорошо видны. Они также могут отрицательно повлиять на сцепление.

#### Внимание

Запрещается применять бумажные, кухонные салфетки, а также едкие моющие средства. В противном случае это может привести к царапинам и повреждению поверхности дисплея.

#### 2. Монтаж

##### Примечание

Следите за тем, чтобы не погнуть защитную пленку.

- 1 • Наполовину снимите первую несущую пленку с клеящей стороны (1). На несущей пленке может быть соответствующая отметка.
- Не прикасайтесь к клеящей стороне защитной пленки.

- 2 • Разместите защитную пленку на краю дисплея, контролируя при этом правильное расположение остальной части дисплея.
- Если защитная пленка перекосилась, ее можно снова снять, а затем повторить операцию.
- С помощью безворсовой салфетки или ракеля легким и ровным движением расправьте защитную пленку на дисплее. Снимите несущую пленку (1). Оберните безворсовой салфеткой подходящий объект, например упаковку Hama, и используйте его в качестве ракеля.

- 3 Снимите вторую несущую пленку (2) (дополнительно).

- 4 С помощью безворсовой салфетки движениями от центра к периферии удалите имеющиеся воздушные пузырьки.

##### Примечание

Приблизительно через 2-3 дня большая часть пузырьков исчезнет, и пленка полностью разгладится на дисплее. Однако если пузырьки появились вследствие пыли, необходимо заново приклеить пленку после тщательной чистки дисплея. Чтобы не прикасаться к схватывающей поверхности пленки, воспользуйтесь обычной прозрачной липкой лентой.

#### 3. Отдел техобслуживания

По вопросам ремонта или замены неисправных изделий обращайтесь к продавцу или в сервисную службу компании Hama.  
Горячая линия отдела техобслуживания: +49 9091 502-115 (немецкий, английский)  
Подробнее смотрите здесь: www.hama.com

