

1. Consignes de sécurité

- Ce produit est destiné à une installation domestique non commerciale.
- Utilisez le produit exclusivement conformément à sa destination.
- N'apportez aucune modification à l'appareil. Des modifications vous feraient perdre vos droits de garantie.
- Veuillez respecter les lois et réglementations locales en vigueur relatives au code de la route lors de l'utilisation du produit.
- Veuillez contrôler les options d'installation dans votre véhicule et contacter le fabricant pour toute question.
- Les passagers doivent être attachés en permanence pour éviter tout choc contre le produit en cas d'accident ou de manœuvre brusque (freinage, changement de direction).

⚠ Avertissement

- N'installez pas le support dans la zone de déploiement d'un airbag. Lors de son déploiement, l'airbag dégage une pression d'impact importante susceptible de projeter le support et la tablette dans l'habitacle du véhicule.
- Lors de l'installation du produit, faites attention à qu'aucun perçage ni vissage n'endommage un parcours de câble, une ligne ou autre composant situé dans la zone de montage et faites attention à ne pas perturber le fonctionnement.
- Avant chaque trajet, assurez-vous que le produit est parfaitement fixé et ne peut pas se détacher accidentellement. Ne déposez pas le produit non fixé dans votre véhicule ; il serait susceptible d'être projeté dans l'habitacle de votre véhicule en cas de manœuvre brusque ou d'accident.
- N'attachez aucun objet pointu, tranchant ou excessivement lourd au produit ; ce type d'objet est susceptible de blesser vos passagers ou d'être projeté à l'intérieur de l'habitacle en cas d'accident ou de manœuvre brusque.

2. Montage

- 1) Déposez la radio.
Déposez les deux vis d'origine (voir les flèches) et conservez-les en un lieu sûr.
- 2) Déposez avec précaution le cadre placé autour de la radio à l'aide d'un objet plat et conservez-le en un lieu sûr.
- 3) Placez la console comme indiqué dans l'illustration. Introduisez la tôle inférieure de la console dans la fente (voir la flèche).
- 4) Pliez la tôle de la console (voir la flèche) vers l'intérieur, autour du bord de plastique.
- 5) Remontez le cadre. Remontez la radio.

3. Exclusion de garantie

La société Hama GmbH & Co. KG décline toute responsabilité en cas de dommages provoqués par une installation, un montage ou une utilisation non conformes du produit ou encore provoqués par un non respect des consignes du mode d'emploi et/ou des consignes de sécurité.

4. Service et assistance

En cas de question concernant le produit, veuillez vous adresser au service de conseil produits de Hama.
Ligne téléphonique directe : +49 9091 502-115 (allemand/anglais)
Vous trouverez ici de plus amples informations concernant l'assistance : www.hama.com

Hama GmbH & Co KG
D-86652 Monheim
www.hama.com

All listed brands are trademarks of the corresponding companies. Errors and omissions excepted, and subject to technical changes. Our general terms of delivery and payment are applied.

00093810/05.14

Navigation Console**Navigationskonsole**

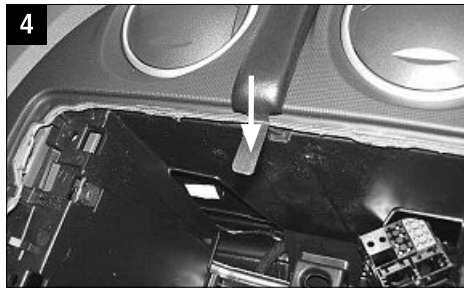
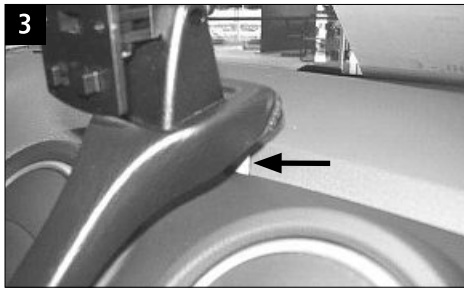
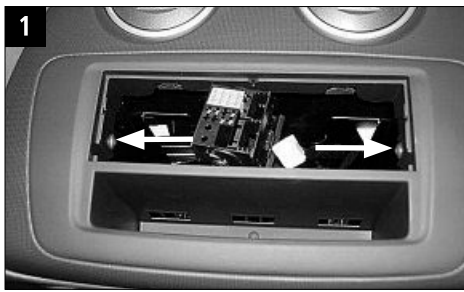
Operating Instructions

Bedienungsanleitung

Mode d'emploi

GB**D****F**

00093810/05.14



GB Operating instruction

1. Safety Notes

- Due to safety reasons pay attention to the course of existing, also non-visible cables, wires and other components which are situated in the installation area!
- Use the product for its intended purpose only.
- Do not modify the product in any way. Doing so voids the warranty.
- When using this product, observe the applicable local traffic laws and regulations.
- Check the installation options in your vehicle and contact your manufacturer if you have any questions.
- Passengers must always have their seatbelts fastened so that abrupt movements of the vehicle (braking, steering) or an accident will not cause them to collide with the product and injure themselves.

Warning

- Do not install the holder within the deployment area of an airbag. If the airbag is released, it opens with a high impact pressure, which could cause the holder and tablet PC to fly through the interior of the car.
- When mounting the product, make sure that you do not damage any cable harnesses, wires or other components by drilling or tightening screws, or impair the functionality of these components.
- Before you start driving, make sure that the product is still fastened securely and cannot unexpectedly come loose. Do not leave the product unsecured in the interior of the vehicle because abrupt movements of the car or an accident could cause it to fly through the interior of the car.
- Do not hang any sharp, pointed or heavy objects that could injure passengers on the product as abrupt movements of the vehicle or an accident could cause these to fly through the interior of the vehicle.

2. Montage

- 1) Remove the radio.
Unscrew the two original screws (see arrows) and put aside.
- 2) Carefully lift the frame around the radio with a flat object and put aside.
- 3) Attach the console as shown.
Press the lower sheet metal of the console (see arrow) into the gap.
- 4) Bend the sheet metal of the console (see arrow) around the plastic edge inwards.
- 5) Replace the frame.
Replace the radio.

3. Warranty Disclaimer

Hama GmbH & Co. KG assumes no liability and provides no warranty for damage resulting from improper installation/ mounting, improper use of the product or from failure to observe the operating instructions and/or safety notes.

4. Service and Support

Please contact Hama Product Consulting if you have any questions about this product.

Hotline: +49 9091 502-115 (German/English)

Further support information can be found here: www.hama.com

D Bedienungsanleitung

1. Sicherheitshinweise

- Das Produkt ist für den privaten, nicht-gewerblichen Haushaltsgebrauch vorgesehen.
- Verwenden Sie das Produkt ausschließlich für den dazu vorgesehenen Zweck.
- Nehmen Sie keine Veränderungen am Gerät vor. Dadurch verlieren sie jegliche Gewährleistungsansprüche.
- Beim Einsatz des Produktes im Straßenverkehr gelten die Vorschriften der StVZO.
- Prüfen Sie die Einbaumöglichkeit im Fahrzeug und wenden Sie sich bei Fragen an Ihren Hersteller.
- Mitfahrer müssen stets angeschnallt sein, damit sie bei ruckartigen Fahrmanövern (Bremsen, Lenken) oder einem Unfall nicht gegen das Produkt prallen und sich verletzen.

Warning

- Montieren Sie die Halterung nicht im Entfaltungsbereich eines Airbags. Bei Auslösen des Airbags entfaltet dieser einen hohen Aufpralldruck, der Halterung und Tablet durch das KFZ-Innere schleudern kann.
- Stellen Sie bei der Anbringung des Produktes sicher, dass Sie im Montagebereich verlaufende Kabelstränge, Leitungen und andere Komponenten durch Bohren oder Schrauben nicht beschädigen oder in ihrer Funktion beeinträchtigen.
- Versichern Sie sich vor jeder Fahrt, dass das Produkt noch sicher befestigt ist und sich nicht unerwartet lösen kann. Lassen Sie das Produkt nicht unbefestigt im Fahrzeuginneren liegen, da es bei ruckartigen Fahrmanövern oder bei einem Unfall durch das KFZ-Innere fliegen könnte.
- Hängen Sie keine spitzen, scharfen oder schweren Gegenstände an das Produkt, an denen sich Mitfahrer verletzen können oder die bei ruckartigen Fahrmanövern oder im Falle eines Unfalls durch das Fahrzeuginnere fliegen können.

2. Montage

- 1) Das Radio entfernen.
Die zwei Originalschrauben (siehe Pfeile) herausdrehen und zur Seite legen.
- 2) Mit einem flachen Gegenstand vorsichtig den Rahmen rund um das Radio heraushebeln und zur Seite legen.
- 3) Die Konsole wie abgebildet aufsetzen.
Das untere Blech der Konsole (siehe Pfeil) in den Spalt eindrücken.
- 4) Das Blech der Konsole (siehe Pfeil) um die Kunststoffkante nach innen biegen.
- 5) Den Rahmen wieder einbauen.
Das Radio wieder einbauen.

3. Gewährleistungsausschluss

Die Hama GmbH & Co. KG übernimmt keinerlei Haftung oder Gewährleistung für Schäden, die aus unsachgemäßer Installation, Montage und unsachgemäßem Gebrauch des Produktes oder einer Nichtbeachtung der Bedienungsanleitung und/oder der Sicherheitshinweise resultieren.

4. Service und Support

Bitte wenden Sie sich bei Fragen zum Produkt gerne an die Hama-Produktberatung.

Hotline: +49 9091 502-115 (Deu/Eng)

Weitere Supportinformationen finden sie hier: www.hama.com