

Universal Multi-Holder

„2in1“

Universal-Multihalter

Operating Instructions **GB**

Bedienungsanleitung **D**

Mode d'emploi **F**

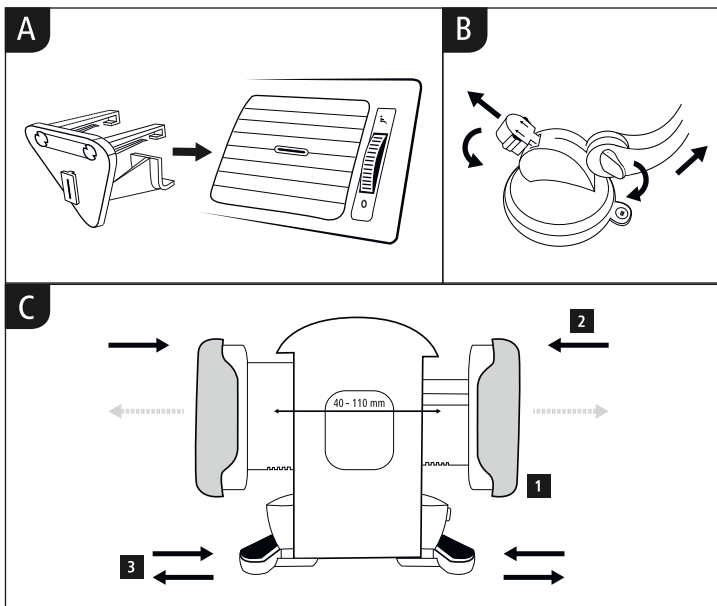
Руководство по эксплуатации **RUS**

Istruzioni per l'uso **I**

Gebruiksaanwijzing **NL**

hama[®]

Hama GmbH & Co KG
86652 Monheim / Germany
www.hama.com



Thank you for choosing a Hama product. Take your time and read the following instructions and information completely. Please keep these instructions in a safe place for future reference. If you sell the device, please pass these operating instructions on to the new owner.

This product has been developed specifically to provide your mobile device with energy while you are on the go without requiring a power supply or a power supply unit.

1. Explanation of Warning Symbols and Notes



Warning

This symbol is used to indicate safety instructions or to draw your attention to specific hazards and risks.



Note

This symbol is used to indicate additional information or important notes.

2. Package Contents

- 1 universal multi-bracket
- 1 suction cup holder
- 1 ventilation grill clamp
- These operating instructions

3. Safety Notes

- Use the product for its intended purpose only.
- Protect the product from dirt, moisture and overheating, and only use it in a dry environment.
- When using this product, observe the applicable local traffic laws and regulations.
- Do not drop the product and do not expose it to any major shocks.
- Dispose of packaging material immediately according to locally applicable regulations.
- Do not modify the product in any way. Doing so voids the warranty.

4. Installation



Note

- Before mounting the holder, check the installation options in your vehicle. If in doubt, consult the manual for your vehicle or contact the manufacturer.
- Never apply force when using the product or during installation.



Warning

- Take care that components such as airbags, safety areas, controls, instruments, etc. and visibility are not blocked or restricted.

4.1. Installing the universal holder

- Attach the universal holder using the catch on the holder (suction cup holder, ventilation grill clamp).
- Press the button on the side of the universal holder to open the holding brackets. (C – 1)
- Insert the terminal device of your choice and secure it in place by lightly pushing the holding brackets together. (C – 2)
- Also adjust the lower carrying arms to the terminal device by pulling them further apart or pushing them closer together. (C – 3)
- In order to easily remove the terminal device, press the button on the side of the universal holder. (C – 1)



Note

- Always take your terminal device out of the holder before attaching or removing the holder (suction cup holder, ventilation grill clamp).

5. Care and Maintenance

Only clean this product with a slightly damp, lint-free cloth and do not use aggressive cleaning agents.

6. Warranty Disclaimer

Hama GmbH & Co. KG assumes no liability and provides no warranty for damage resulting from improper installation/mounting, improper use of the product or from failure to observe the operating instructions and/or safety notes.

7. Service and Support

Please contact Hama Product Consulting if you have any questions about this product.

Hotline: +49 9091 502-115 (German/English)
Further support information can be found here:
www.hama.com

Vielen Dank, dass Sie sich für ein Hama Produkt entschieden haben!

Nehmen Sie sich Zeit und lesen Sie die folgenden Anweisungen und Hinweise zunächst ganz durch. Bewahren Sie diese Bedienungsanleitung anschließend an einem sicheren Ort auf, um bei Bedarf darin nachschlagen zu können. Sollten Sie das Gerät veräußern, geben Sie diese Bedienungsanleitung an den neuen Eigentümer weiter.

1. Erklärung von Warnsymbolen und Hinweisen



Warnung

Wird verwendet, um Sicherheitshinweise zu kennzeichnen oder um Aufmerksamkeit auf besondere Gefahren und Risiken zu lenken.



Hinweis

Wird verwendet, um zusätzlich Informationen oder wichtige Hinweise zu kennzeichnen.

2. Packungsinhalt

- 1 Universal-Multihalter
- 1 Saugnapf-Halter
- 1 Lüftungsgitter-Klemme
- diese Bedienungsanleitung

3. Sicherheitshinweise

- Verwenden Sie das Produkt ausschließlich für den dazu vorgesehenen Zweck.
- Schützen Sie das Produkt vor Schmutz, Feuchtigkeit und Überhitzung und verwenden Sie es nur in trockenen Umgebungen.
- Beim Einsatz des Produktes im Straßenverkehr gelten die Vorschriften der StVZO.
- Lassen Sie das Produkt nicht fallen und setzen Sie es keinen heftigen Erschütterungen aus.
- Entsorgen Sie das Verpackungsmaterial sofort gemäß den örtlich gültigen Entsorgungsvorschriften.
- Nehmen Sie keine Veränderungen am Produkt vor. Dadurch verlieren sie jegliche Gewährleistungsansprüche.

4. Montage



Hinweis

- Prüfen Sie vor der Montage der Halterung die Einbaumöglichkeiten in Ihrem Fahrzeug. Im Zweifelsfall ziehen Sie dazu die Betriebsanleitung des Fahrzeugs zu Rate oder wenden Sie sich an den Fahrzeughersteller.
- Wenden Sie im Umgang mit dem Produkt und bei der Montage niemals Gewalt oder hohe Kräfte an.



Warnung

- Beachten Sie, dass keine Komponenten, wie der Airbag, Sicherheitsbereiche, Bedienelemente, Instrumente, etc. oder die Sicht, verdeckt oder eingeschränkt sind.

4.1. Montage der Universal-Halterung

- Befestigen Sie die Universal-Halterung mithilfe der Rastnase am Halter (Saugnapf-Halter, Lüftungsgitter-Klemme).
- Drücken Sie den Knopf an der Seite der Universal-Halterung, um die Haltebacken zu öffnen. (C – 1)
- Setzen Sie Ihr gewünschtes Endgerät ein und fixieren Sie es sicher, indem Sie die Haltebacken leicht zusammendrücken. (C – 2)
- Passen Sie zusätzlich die unteren Tragearme dem Endgerät an, indem Sie diese auseinanderziehen bzw. zusammendrücken. (C – 3)
- Um das Endgerät leicht entnehmen zu können, drücken Sie den Knopf an der Seite der Universal-Halterung. (C – 1)



Hinweis

- Entnehmen Sie immer Ihr Endgerät aus der Halterung, bevor Sie diese am Halter (Saugnapf-Halter, Lüftungsgitter-Klemme) befestigen bzw. abnehmen.

5. Wartung und Pflege

Reinigen Sie dieses Produkt nur mit einem fusselfreien, leicht feuchten Tuch und verwenden Sie keine aggressiven Reiniger.

6. Haftungsausschluss

Die Hama GmbH & Co. KG übernimmt keinerlei Haftung oder Gewährleistung für Schäden, die aus unsachgemäßer Installation, Montage und unsachgemäßem Gebrauch des Produktes oder einer Nichtbeachtung der Bedienungsanleitung und/oder der Sicherheitshinweise resultieren.

7. Service und Support

Bitte wenden Sie sich bei Fragen zum Produkt gerne an die Hama-Produktberatung.
Hotline: +49 9091 502-115 (Deu/Eng)
Weitere Supportinformationen finden sie hier:
www.hama.com

Nous vous remercions d'avoir choisi un produit Hama.
Veuillez prendre le temps de lire l'ensemble des remarques et consignes suivantes. Veuillez conserver ce mode d'emploi à portée de main afin de pouvoir le consulter en cas de besoin. Transmettez-le au nouveau propriétaire avec l'appareil le cas échéant. Ce produit a été conçu afin de d'alimenter votre appareil mobile sans bloc secteur ni source électrique.

1. Explication des symboles d'avertissement et des remarques



Avertissement

Ce symbole est utilisé pour indiquer des consignes de sécurité ou pour attirer votre attention sur des dangers et risques particuliers.



Remarque

Ce symbole est utilisé pour indiquer des informations supplémentaires ou des remarques importantes.

2. Contenu de l'emballage

- 1 support multiple universel
- 1 support à ventouse
- 1 pince pour grille d'aération
- Mode d'emploi

3. Consignes de sécurité

- Utilisez le produit exclusivement conformément à sa destination.
- Protégez le produit de toute saleté, humidité, surchauffe et utilisez-le uniquement dans des locaux secs.
- Veuillez respecter les lois et réglementations locales en vigueur relatives au code de la route lors de l'utilisation du produit.
- Protégez le produit des secousses violentes et évitez tout choc ou toute chute.
- Recyclez les matériaux d'emballage conformément aux prescriptions locales en vigueur.

- N'apportez aucune modification à l'appareil. Des modifications vous feraient perdre vos droits de garantie.

4. Installation



Remarque

- Avant de commencer l'installation du système de fixation, veuillez contrôler les possibilités d'installation de votre véhicule. En cas de doute, veuillez consulter le mode d'emploi de votre véhicule ou contacter le fabricant de ce dernier.
- N'appliquez en aucun cas une force excessive lors de l'utilisation ou de l'installation du produit.



Avertissement

- Veuillez contrôler que le produit n'affecte le fonctionnement d'aucun élément de sécurité tel qu'un airbag, zone de sécurité, élément de commande, instrument, etc. et qu'il n'entrave pas la visibilité.

4.1. Installation du système de fixation universel

- Fixez le système de fixation universel au support (support à ventouse, pince pour grille d'aération) à l'aide de l'ergot.
- Appuyez sur le bouton situé sur le côté du système de fixation universel afin d'ouvrir les mâchoires. (C – 1)
- Mettez votre appareil en place et fixez-le solidement en serrant légèrement les mâchoires. (C – 2)
- Adaptez également les bras porteurs inférieurs à votre appareil en les écartant ou en les serrant. (C – 3)
- Appuyez sur le bouton situé sur le côté du système de fixation universel afin de pouvoir retirer facilement votre appareil. (C – 1)



Remarque

- Retirez en tous les cas votre appareil hors du système de fixation avant de l'installer dans le support (support à ventouse, pince pour grille d'aération) ou de le retirer.

5. Nettoyage et entretien

Nettoyez ce produit uniquement à l'aide d'un chiffon non pelucheux légèrement humide ; évitez tout détergent agressif.

6. Exclusion de garantie

La société Hama GmbH & Co. KG décline toute responsabilité en cas de dommages provoqués par une installation, un montage ou une utilisation non conformes du produit ou encore provoqués par un non respect des consignes du mode d'emploi et/ou des consignes de sécurité.

7. Service et assistance

En cas de question concernant le produit, veuillez vous adresser au service de conseil produits de Hama.

Ligne téléphonique directe : +49 9091 502-115 (allemand/anglais)

Vous trouverez ici de plus amples informations concernant l'assistance : www.hama.com

Благодарим за покупку изделия фирмы Hama. Для этого внимательно ознакомьтесь с настоящей инструкцией. Храните инструкцию в надежном месте для справок в будущем. В случае передачи изделия другому лицу приложите и эту инструкцию. Настоящее изделие предназначено для питания мобильных приборов, при этом отдельный блок или источник питания не требуется. Поздней осуществляется от блока питания USB с выходным током не менее 2А.

1. Предупредительные пиктограммы и инструкции



Внимание

Данным значком отмечены инструкции, несоблюдение которых может привести к опасной ситуации.



Примечание

Дополнительная или важная информация.

2. Комплект поставки

- 1 универсальный держатель
- 1 держатель-присоска
- 1 зажим для вентиляционной решетки
- настоящая инструкция

3. Техника безопасности

- Запрещается использовать не по назначению.
- Беречь от грязи, влаги и источников тепла. Эксплуатировать только в сухих условиях.
- Во время дорожного движения соблюдайте местные нормативы и законы.
- Не ронять. Беречь от сильных ударов.
- Утилизировать упаковку в соответствии с местными нормами.
- Запрещается вносить изменения в конструкцию. В противном случае гарантийные обязательства аннулируются.

4. Монтаж



Примечание

- Перед началом определите условия монтажа держателя в автомобиле. Смотрите инструкцию по эксплуатации автомобиля или обратитесь за консультацией к производителю автомобиля.
- При эксплуатации и монтаже не применять чрезмерных усилий.



Внимание

- Запрещается препятствовать обзору, а также функциональности подушек безопасности, органов управления, приборов и т.д.

4.1. Монтаж

- Закрепите универсальный держатель на креплении (присоске, зажиме для вентиляционной решетки).
- Чтобы открыть фиксаторы, нажмите кнопку сбоку универсального держателя. (С – 1)
- Вставьте устройство и закрепите его, слегка сжав фиксаторы. (С – 2)
- Отрегулируйте кронштейн по устройству. (С – 3)
- Чтобы снять устройство, нажмите кнопку сбоку универсального держателя. (С – 1)



Примечание

- Монтировать и демонтировать держатель с крепления (присоски, зажима для вентиляционной решетки) следует всегда без устройства.

5. Уход и техобслуживание

Чистку изделия производить только безворсовой слегка влажной салфеткой. Запрещается применять агрессивные чистящие средства.

6. Отказ от гарантийных обязательств

Компания Hama GmbH & Co. KG не несет ответственность за ущерб, возникший вследствие неправильного монтажа, подключения и использования изделия не по назначению, а также вследствие несоблюдения инструкции по эксплуатации и техники безопасности.

7. Отдел техобслуживания

По вопросам ремонта или замены неисправных изделий обращайтесь к продавцу или в сервисную службу компании Hama. Горячая линия отдела техобслуживания: +49 9091 502-115 (немецкий, английский) Подробнее смотрите здесь: www.hama.com

Grazie per avere acquistato un prodotto Hama! Prima della messa in esercizio, leggete attentamente le seguenti istruzioni e avvertenze, quindi conservatele in un luogo sicuro per una eventuale consultazione. In caso di cessione dell'apparecchio, consegnate anche le presenti istruzioni al nuovo proprietario.

Questo prodotto è stato sviluppato per fornire energia al vostro dispositivo mobile quando siete fuori casa, senza necessità di un alimentatore o di una fonte di energia elettrica.

1. Spiegazione dei simboli di avvertimento e delle indicazioni



Attenzione

Viene utilizzato per contrassegnare le indicazioni di sicurezza oppure per rivolgere l'attenzione verso particolari rischi e pericoli.



Avvertenza

Viene utilizzato per contrassegnare informazioni supplementari o indicazioni importanti.

2. Contenuto della confezione

- 1 multisupporto universale
- 1 supporto a ventosa
- 1 morsetto per la griglia di aerazione
- Queste istruzioni per l'uso

3. Indicazioni di sicurezza

- Utilizzare il prodotto esclusivamente per lo scopo previsto.
- Proteggere il prodotto da sporcizia, umidità e surriscaldamento e utilizzarlo solo in ambienti asciutti.
- Durante l'impiego del prodotto, prestare attenzione alle prescrizioni e alle normative locali vigenti per il traffico stradale.
- Non fare cadere il prodotto e non sottoporlo a forti scossoni!
- Smaltire immediatamente il materiale d'imballaggio attenendosi alle prescrizioni locali vigenti.

- Non apportare modifiche all'apparecchio per evitare di perdere i diritti di garanzia.

4. Montaggio



Avvertenza

- Prima di montare il multisupporto, verificare le possibilità d'installazione nel proprio autoveicolo. In caso di dubbio, consultare il manuale operativo dell'autoveicolo o rivolgersi al costruttore dell'autoveicolo.
- Non usare troppa forza, né violenza quando si utilizza il prodotto e durante il suo montaggio.



Attenzione

- Prestare attenzione che nessun componente, come ad es. settori di sicurezza, elementi di comando, strumenti, ecc. non coprano, né limitino la vista.

4.1. Montaggio del supporto universale

- Fissare il supporto universale mediante il nasello al supporto (supporto a ventosa, morsetto per la griglia di aerazione).
- Premere il pulsante sul lato del supporto universale per aprire le ganasce di fissaggio. (C – 1)
- Impostare il terminale desiderato e fissarlo in modo sicuro chiudendo leggermente le ganasce di fissaggio. (C – 2)
- Adattare i bracci portanti inferiori al terminale, allargandoli o stringendoli. (C – 3)
- Per rimuovere agevolmente il terminale, premere il pulsante sul lato del supporto universale. (C – 1)



Nota

- Rimuovere sempre il terminale dal supporto universale prima di fissarlo o rimuoverlo dal suo supporto (supporto a ventosa, morsetto per la griglia di aerazione).

5. Manutenzione e cura

Pulire il prodotto unicamente con un panno che non lascia pelucchi e appena inumidito e non ricorrere a detersivi aggressivi.

6. Esclusione di garanzia

Hama GmbH & Co.KG non si assume alcuna responsabilità per i danni derivati dal montaggio o l'utilizzo scorretto del prodotto, nonché dalla mancata osservanza delle istruzioni per l'uso e/o delle indicazioni di sicurezza.

7. Assistenza e supporto

In caso di domande sul prodotto, rivolgersi alla Consulenza prodotto Hama.

Hotline: +49 9091 502-115 (ted./ing.)

Ulteriori informazioni sul supporto sono disponibili qui: www.hama.com

Hartelijk dank dat u voor een product van Hama heeft gekozen! Neemt u zich de tijd en lees de onderstaande aanwijzingen en instructies allereerst geheel door. Bewaar deze bedieningsinstructies op een veilige plaats als naslagwerk op een later tijdstip. Mocht u het toestel van de hand doen, geeft u dan deze bedieningsinstructies aan de nieuwe eigenaar van het toestel. Dit product is ervoor ontwikkeld om uw mobiele toestel onderweg van energie te voorzien zonder dat u een voedingsadapter of een stroombron nodig heeft.

1. Verklaring van waarschuwingssymbolen en instructies



Waarschuwing

Wordt gebruikt voor veiligheidsinstructies of om de aandacht te trekken op bijzondere gevaren en risico's.



Aanwijzing

Wordt gebruikt voor extra informatie of belangrijke informatie.

2. Inhoud van de verpakking

- 1 universele multifunctionele houder
- 1 zuignaphouder
- 1 ventilatierooster-klem
- deze bedieningsinstructies

3. Veiligheidsinstructies

- Gebruik het product uitsluitend voor het doel waarvoor het gemaakt is.
- Bescherm het product tegen vuil, vocht en oververhitting en gebruik het alleen in droge omgevingen.
- Let erop dat bij gebruikmaking van het product de in het wegverkeer geldende lokale voorschriften van het wegverkeersreglement m.b.t. technische eisen en rijvaardigheidseisen gelden.
- Laat het product niet vallen en stel het niet bloot aan zware schokken of stoten.

- Het verpakkingsmateriaal direct en overeenkomstig de lokaal geldende afvoervoorschriften afvoeren.
- Verander niets aan het toestel. Daardoor vervalt elke aanspraak op garantie.

4. Montage



Aanwijzing

- Controleer vóór de montage van de houder de inbouwmogelijkheden in uw voertuig. In twijfelgevallen kunt u het instructieboekje van het voertuig nalezen of contact opnemen met de fabrikant van het voertuig.
- Tijdens de omgang met en bij de montage van het product nimmer geweld of grote krachten aanwenden.



Waarschuwing

- Let erop dat geen componenten, zoals de airbag, andere veiligheidsvoorzieningen, bedieningselementen, instrumenten, enz., of het vrije zicht, bedekt of beperkt zijn.

4.1. Montage van de universele houder

- Bevestig de universele houder met behulp van de borgclip op de houder (zuignaphouder, ventilatierooster-klem).
- Druk op de knop aan de zijkant van de universele houder teneinde de houderwangen te openen. (C – 1)
- Plaats uw gewenste eindtoestel en zet dit veilig vast door de houderwangen lichtjes samen te drukken. (C – 2)
- Pas bovendien de onderste draagarm op het eindtoestel aan door deze uit elkaar te trekken of samen te drukken. (C – 3)
- Teneinde het eindtoestel eenvoudig te kunnen wegnemen drukt u op de knop aan de zijkant van de universele houder. (C – 1)



Aanwijzing

- Verwijder te allen tijde eerst uw eindtoestel uit de universele houder voordat u deze aan/van de andere houder (zuignaphouder, ventilatierooster-klem) bevestigt resp. losneemt.

5. Onderhoud en verzorging

Reinig dit product uitsluitend met een pluisvrije, licht vochtige doek en maak geen gebruik van agressieve reinigingsmiddelen.

6. Uitsluiting van garantie en aansprakelijkheid

Hama GmbH & Co. KG aanvaardt geen enkele aansprakelijkheid of garantiedaclaims voor schade of gevolgschade, welke door ondeskundige installatie, montage en ondeskundig gebruik van het product ontstaan of het resultaat zijn van het niet in acht nemen van de bedieningsinstructies en/of veiligheidsinstructies.

7. Service en support

Neem bij vragen over het product contact op met de afdeling Productadvies van HAMA.
Hotline: +49 9091 502-115 (Duits/Engels)
Meer support-informatie vindt u hier:
www.hama.com