

Einbauanleitung für Navigationskonsole

VW T5 Bj. 2003 →

Achtung!

Achten Sie aus Sicherheitsgründen beim Befestigen der Konsole (beim Bohren und Schrauben) auf den Verlauf von vorhandenen, insbesondere nicht sichtbaren Kabelsträngen, Leitungen und anderen Komponenten, die sich im Montagebereich befinden!

Die Konsole und die darauf zu befestigenden Anbauteile sind so zu montieren, dass für die Fahrzeuginsassen keine Verletzungsgefahr (z. B. durch scharfe Kanten) entsteht.

Abbildung 1:

Mit einem flachen Gegenstand das Ablagefach heraushebeln.

Abbildung 2:

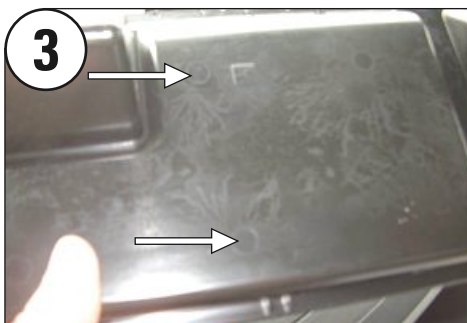
In das Ablagefach die Konsole einsetzen.

Abbildung 3:

Mit den zwei mitgelieferten Blechschrauben die Konsole durch den Kunststoff fixieren (siehe Pfeile).

Abbildung 4:

Das Ablagefach mit der Konsole wieder montieren.



Installation Instructions for Navigation Console

VW T5 MY 2003 →

Caution!

Due to safety reasons pay attention to the course of existing, also non-visible cables, wires and other components which are situated in the installation area!

The console and the components are to be installed in such a way that for the passengers no dangers of injury (i.e. by sharp edges) develop.

Illustration 1:

Lift the storage tray with a flat object.

Illustration 2:

Place the console in the storage tray.

Illustration 3:

Fasten the console with the two supplied self-tapping screws through the plastic (see arrows).

Illustration 4:

Replace the storage tray together with the console.

Instructions d'installation pour la console de navigation

VW T5 année de construction 2003 →

Attention !

Lors de la fixation de la console (lors du perçage et du vissage), faites attention, pour des raisons de sécurité, au parcours de câbles ou lignes non visibles ou d'autres composants situés dans la zone de montage.

La console et les pièces à fixer doivent être installées de telle sorte qu'aucun risque de blessures (provoquées, par exemple, par des arrêtes coupantes) ne puisse menacer les occupants du véhicule.

Illustration 1 :

Extrayez le compartiment de rangement à l'aide d'un objet plat.

Illustration 2 :

Placez la console dans le compartiment de rangement.

Illustration 3 :

Fixez la console à travers le plastique à l'aide des deux vis fournies (voir les flèches).

Illustration 4 :

Installez à nouveau le compartiment de rangement avec la console.