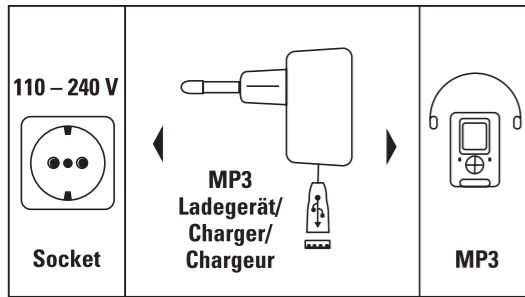


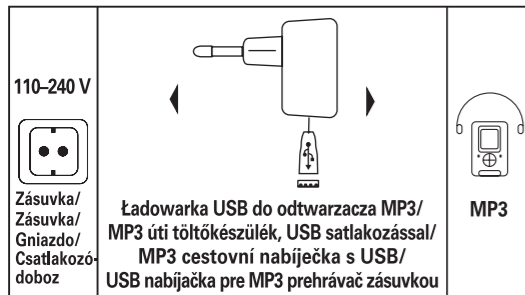
Ładowarka USB do odtwarzacza Uti töltőkészülék, USB csatlakozással Cestovní nabíječka s USB zásuvkou



00086103



Nicht für/not for/pas pour
Samsung/Creative/Philips



Nie wieki/Nem használható/
Neni určeno pro/nie za
Samsung/Creative/Philips

PL Instrukcja obsługi

Ładowarka przeznaczona do ładowania odtwarzacza MP3 USB z wbudowanym akumulatorem. Ładowarka zapewnia ładowanie urządzenia niezależnie od notebooka lub PC.

Przed podłączeniem ładowarki należy uwzględnić fakt, że ładowarka przeznaczona jest do urządzeń o maks. poborze mocy do 500 mA/ 5 V.

Ładowarka posiada możliwość zmiany napięcia 100–240 V, 50/60 Hz, dzięki czemu można ją stosować na całym świecie. W zależności od kraju lub kontynentu należy użyć odpowiedniego adaptera sieciowego 230 V.

Przed użyciem ładowarki należy koniecznie zapoznać się z instrukcją obsługi danego odtwarzacza MP3.

Jeżeli w instrukcji odtwarzacza nie podano szczególnych informacji dotyczących ładowania akumulatora odtwarzacza należy postępować następująco:

1. Podłączyć urządzenie USB do ładowarki zgodnie z oznaczeniami polaryzacji.
2. Ładowarkę podłączyć do sieci 230 V.
3. Włączyć odtwarzacz MP3.

Przestrzegając czasu ładowania akumulatora!

Uwzględnić wszystkie środki ostrożności podane w instrukcji obsługi danego urządzenia USB.

H Használati útmutató

Ezt a tápegységet speciálisan olyan készülékekhez gyártották, amelyeknek a tápellátása az USB-csatlakozón keresztül is lehetséges, így pl.: MP3 lejátszó, hordozható adattár vagy kártyaolvasó, stb., - itt mint USB-tár.

Ez a tápegység lehetővé teszi, hogy az USB-tár PC nélkül és Laptop nélkül is feltölthető vagy üzemeltethető legyen – leginkább utazás közben.

A külső tápforráshoz való csatlakoztatáskor vegye figyelembe, hogy a maximális kimeneti áram 5 V-nál 500 mA – tehát a tápforrás terhelhetőségének legalább ilyen kapacitásúnak kell lennie. Természetesen, minden további USB-eszköz további 500 mA tápáramot igényel. A tápegység hálózati áramról működtetve, 100–240 V, 50/60 Hz háztartási áramhálózatra csatlakoztatható. Kontinensenként és országonként eltérő lehet a hálózati csatlakozó dugasz szabványa, ezért előfordulhat, hogy a megfelelő csatlakoztatáshoz egy másik dugaszt kell választani a tápegységhez.

Ha a töltőkészüléket személygépkocsiban használja, a gépkocsi áramhálózatára a szivargyújtó csatlakozón át kapcsolhatja rá. Ha az Ön használatában lévő USB adattárat a Hama tápegységgel akarja üzemeltetni, előzetesen győződjék meg róla, hogy megfelelő-e a készüléke számára a tápegység által szolgáltatott egyenáram. A tápáram-szükségletéről az adattár használati útmutatójában található megfelelő adatok.

Addig ne kapcsolja rá a készülékre a tápegységet, amíg meg nem bizonyosodik a következő feltételekről:

Illeszkedik-e az USB adattár tápfeszültség-bemenetéhez a tápegység polaritás-beosztása a kimeneti kábelcsatlakozón.
Megfelelő-e a tápegység áramszükségletéhez az épp rendelkezésre álló áramellátó hálózat. Ha minden körülményt megfelelőnek talált, összekapcsolhatja az adattárat a tápegységgel.

A töltési folyamat megkezdésekor vegye figyelembe az adattárban lévő akkumulátor töltési szükségletét és a töltési időt ne lépje túl.

A töltés során tartsa be a biztonsági követelményeket!

SK Návod na použitie

Táto nabíjačka bola vyvinutá špeciálne pre zariadenia, ktoré sa napájajú cez USB port, napr. pre MP3 prehrávače. Pomocou tejto nabíjačky možno pohodlne nabíjať a používať všetky USB zariadenia, ktoré majú internú batériu, nie je nutné pripojenie k PC alebo notebooku.

Pred pripojením zariadenia dbajte, aby nebolo prekročené maximálne vstupné napätie 5 V a výstupný prúd 500 mA. K tejto nabíjačke je možné pripojiť viaceré USB zariadenia, ktoré vyžadujú napájanie do maximálnej spoločnej výšky odberu 500 mA.

Rozsah vstupného napätia 100–240 V 50/60 Hz, vhodné na použitie po celom svete. Pri prevádzke nabíjačky v inom štáte použite príp. cestovný adaptér.

Pred uvedením do prevádzky Vášho USB zariadenia s nabíjačkou Hama dbajte na bezpečnostné údaje pre napájanie v návode na použitie Vášho USB zariadenia.

Ak nie je v návode uvedené ináč, postupujte takto:

1. Zasuňte vypnuté USB zariadenie do nabíjačky, dbajte na správnu polatitu.
2. Nabíjačku zasuňte do zásuvky cigaretového zapalovača.
3. V závislosti od funkcie nabíjanie Vášho MP3 prehrávača musíte tento zapnúť pre správne nabíjanie.

Pri nabíjaní akumulátoru dbajte max. doby nabíjania!

Dbajte na ďalšie priložené bezpečnostné pokyny!

P Manual de instruções

Esta fonte de alimentação foi especialmente desenvolvida para aparelhos, que recebem a alimentação de tensão através de uma ficha USB: p. ex. leitores de MP3; Memory Sticks; Memory Cards, etc. aqui designados de USB Stick.

Através desta fonte de alimentação, estas USB Sticks podem ser carregadas ou utilizadas comodamente sem PC ou portátil.

Antes da colocação em funcionamento preste atenção para que a corrente máxima de saída de 5V, 500 mA não seja ultrapassada. Naturalmente, todos os outros consumidores USB podem ser operados com uma tensão até 500 mA na fonte de alimentação.

Através da entrada de longo alcance de 100–240 V, 50/60 Hz, este pode ser utilizado em qualquer parte do mundo durante as viagens. Dependendo do continente e do país, pode ser eventualmente necessário utilizar um adaptador de viagem para garantir uma ligação correcta à tomada específica do país.

Antes da colocação em funcionamento da sua USB Sticks à fonte de alimentação da Hama, tenha em atenção impreterivelmente as indicações para a alimentação de corrente no manual de instruções de sua USB Stick.

Se não houver outras indicações em contrário no seu manual de instruções, proceda da seguinte forma:

1. Encaixe a sua USB Stick desligada à fonte de alimentação cumprindo a polaridade correcta.
2. Ligue a unidade de alimentação à tomada.
3. Ligue agora a sua USB Stick para continuar a operação.

No carregamento das pilhas nas USB Sticks, tenha em atenção o tempo máx. de carga para as pilhas montadas!

Para além disso, tenha em atenção as indicações de segurança e de eliminação fornecidas!

CZ Návod k použití

Tato nabíječka byla speciálně vyvinuta pro zařízení, která se napájí přes USB port, např. pro MP3 přehrávače. Pomocí této nabíječky lze pohodlně nabíjet MP3 přehrávače také bez PC nebo laptopu.

Před připojením zařízení dbejte, aby nebylo překročeno maximální výstupní napětí 5 V/500 mA. Pomocí této nabíječky můžete nabíjet i ostatní USB zařízení do max. výše odběru 500 mA. Rozsah vstupního napětí 100–240 V 50/60 Hz, vhodné pro použití po celém světě. Při použití nabíječky v jiném státě použijte popř. cestovní adaptér.

Před uvedením do provozu Vašeho MP3 přehrávače s nabíječkou Hama dbejte bezpodmínečně údajů pro napájení v návodu k použití Vašeho MP3 přehrávače.

Není-li uveden v návodu k použití jiný postup, postupujte takto:

1. Zasuňte vypnuté USB zařízení do nabíječky, dbejte na správnou polaritu.
2. Nabíječku zasuňte do zásuvky.
3. Nyní zapněte Vaše USB zařízení a můžete jej začít používat.

Při nabíjení akumulátorů dbejte max. doby nabíjení!

Dbejte dalších příložených bezpečnostních pokynů!

RUS Руководство по эксплуатации

Зарядное устройство предназначено для приборов, питающихся от USB: проигрывателей MP3, карт памяти, и др. (далее «переносные устройства USB»).

С помощью этого прибора переносные устройства USB можно заряжать и питать без ПК и ноутбука.

Выходное напряжение и ток не должны превышать значений 5 В и 500 мА. Блок питания может применяться для любых других USB-приборов с входным током до 500 мА.

Блок питания разработан для электросетей различных стран мира: от 100 до 240 В, 50/60 Гц.

В зависимости от страны пребывания необходимо дополнительно вставить переходник, соответствующий местному стандарту розеток электросети. Перед включением блока питания проверьте требования электроснабжения переносного устройства USB (см. руководство по эксплуатации устройства).

Если, согласно руководству по эксплуатации, блок питания соответствует необходимым характеристикам, выполните следующее:

1. Выключите переносное устройство USB и подсоедините его к блоку питания, соблюдая полярность.
2. Вставьте блок питания в розетку электросети.
3. Включите переносное устройство USB.

Заряжая аккумуляторы переносного устройства USB, не превышайте максимальное время заряда!

Соблюдайте инструкции по технике безопасности и утилизации!

TR Kullanma kılavuzu

Bu şebeke adaptörü elektrik akımını doğrudan USB fişi üzerinden alan cihazlar için geliştirilmiştir: örn. MP3 çalar; Memory Sticks; bellek kartları vb. için, burada USB Stick olarak tanımlanmaktadır.

Bu şebeke adaptörü üzerinden burada sayılan USB stick'ler PC veya notebook olmadan da rahatça şarj edilip kullanılabilir.

Devreye almadan önce maksimum çıkış akımının 5 V, 500 mA değerini geçmemesine dikkat edilmelidir. Bu şebeke adaptörüne 500mA'ya kadar olan diğer USB tüketiciler de bağlanabilir.

100–240 V, 50/60 Hz geniş giriş aralığı sayesinde seyahatlerde de kullanılabilir. Kıtalara ve ülkelere göre değişik prizlere bağlanabilmek için araya ayrıca bir seyyar adaptör takılması gerekebilir.

Hama şebeke adaptörü kullanılan USB stick'ler çalıştırılmadan önce, USB stick'in kullanma kılavuzundaki elektrik akımı beslemesi ile ilgili bilgileri mutlaka okuyunuz.

Kullanma kılavuzunda aksi belirtilmedikçe, aşağıdaki şekilde hareket edilmelidir:

1. USB stick'inizi kapalı durumda, kutupları doğru olarak şebeke adaptörüne bağlayın.
2. Sonra da şebeke adaptörünü prize takın.
3. Şimdi USB stick'inizi kullanmak için açabilirsiniz.

USB stick içindeki aküleri şarj ederken verilen maksimum akü şarj süresine dikkat ediniz!

Birlikte verilen emniyet ve atk bertaraf uyarılarını göz önünde bulundurunuz!