

hama®

W E B C A M

Набор для видеоконференций (вебкамера и гарнитура) «Messenger Set II»



00062836

Установка драйверов камеры

Внимание: Пожалуйста, установите драйвер до подключения камеры к компьютеру.

1. Вставьте установочный CD диск в дисковод вашего компьютера и следуйте инструкциям установочной программы.
2. Когда установка будет завершена, подключите Вашу камеру к USB разъему Вашего компьютера. Компьютер сразу обнаружит новое устройство.
3. Запустите программу **"AMCAP"** или **"Hama Webcam Suite"** чтобы увидеть изображение с вебкамеры.

Установка гарнитуры

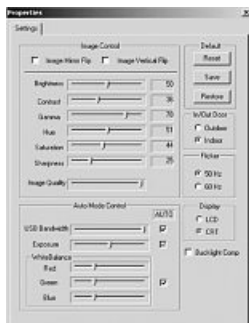
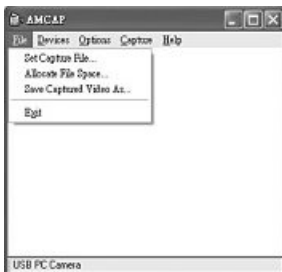
После установки камеры, подключите два штекера 3.5 мм Jack от гарнитуры к звуковой карте компьютера. Розовый штекер в разъем микрофона, зеленый штекер в гнездо наушников/колонок.

Как пользоваться AMCAP

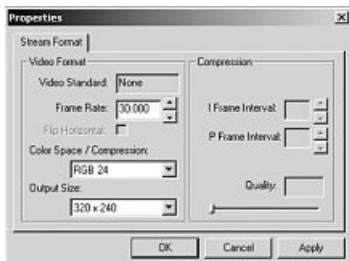
Приложение AMCAP позволяет Вам осуществлять видео захват в Вашей системе. Приложение сохраняет видео в файл .AVI. Ниже приведено описание различных возможностей и функций.



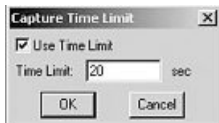
- **File/Set Capture File:** в какой файл сохранять захваченное изображение
- **File/Allocate File Space:** захват будет работать лучше, если Вы захватываете в файл .AVI который уже есть на Вашем диске. Здесь Вы устанавливаете сколько места зарезервировать (насколько большим может быть Ваш файл). Это также помогает Вам дефрагментировать Ваш диск до начала захвата и расположить захваченный файл ближе к началу физического диска.
- **File/Save Captured Video As:** Используйте этот пункт, чтобы скопировать захваченные данные в другой файл, таким образом вы сможете использовать тот же предварительно размеченный файл для следующего захвата.
- **Device: B** меню устройств Вы выбираете с какой из Ваших камер будет происходить захват.
- **Option/preview:** Позволяет Вам просматривать входящее видео, которое будет записываться в окне приложения.
- **Option/Video Capture Filter:** настраивает различные видео параметры, такие как яркость, контраст и т.д.



- **Option/Video Capture Pin:** выберите цветовую схему и размер изображения
Поддерживаемые цветовые схемы: RGB24, I420
Поддерживаемые размеры: 160*120, 176*144, 320*240, 352*288, 640*480, 800*600, 1024*768, 1280*960, 1600*1200

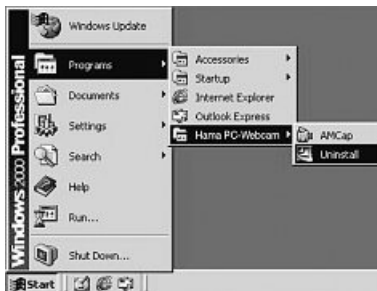


- **Capture/Start Capture:** сохраните захваченный файл на Ваш компьютер и выберите START и потом OK, чтобы начать захват видео потока или CANCEL, чтобы прекратить захват.
- **Capture/Set Frame Rate:** здесь Вы можете установить частоту кадров
- **Capture/Set Time Limit:** здесь Вы можете установить ограничение по времени на видео



Удаление драйвера камеры

1. Нажмите кнопку **Start (Пуск)** на панели задач и выберите **Programs (Программы)**.
2. Выберите **Hama PC-Webcam Messenger Set II**-> **"Uninstall"** и следуйте указаниям программы.



Поддержка и контактная информация

Если продукт испорчен:

Свяжитесь с Вашим продавцом или центром поддержки Hama, если продукт не работает.

Internet/World Wide Web

Поддержка устройств, новые драйверы и информация о продукте доступна на www.hama.com

Центр поддержки Hama – «горячая линия»

Телефон: +49(0) 9091/502-115

Факс: +49(0)9091/502-272

E-mail: produktberatung@hama.de

hama[®]

**Hama GmbH & Co KG
D-86651 Monheim/Germany
www.hama.com**

All listed brands are trademarks of the corresponding companies. Errors and omissions excepted, and subject to technical changes. Our general terms of delivery and payment are applied.

00062836/07_09