

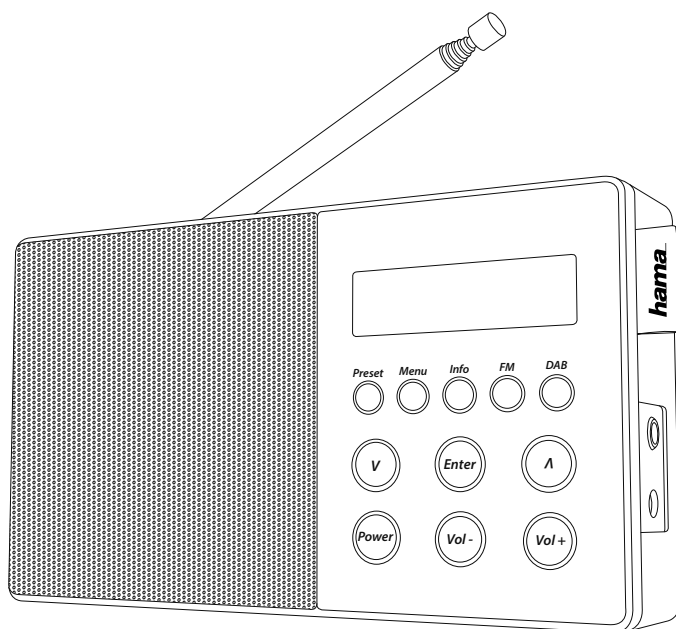
00054828
(DR10)

hama®

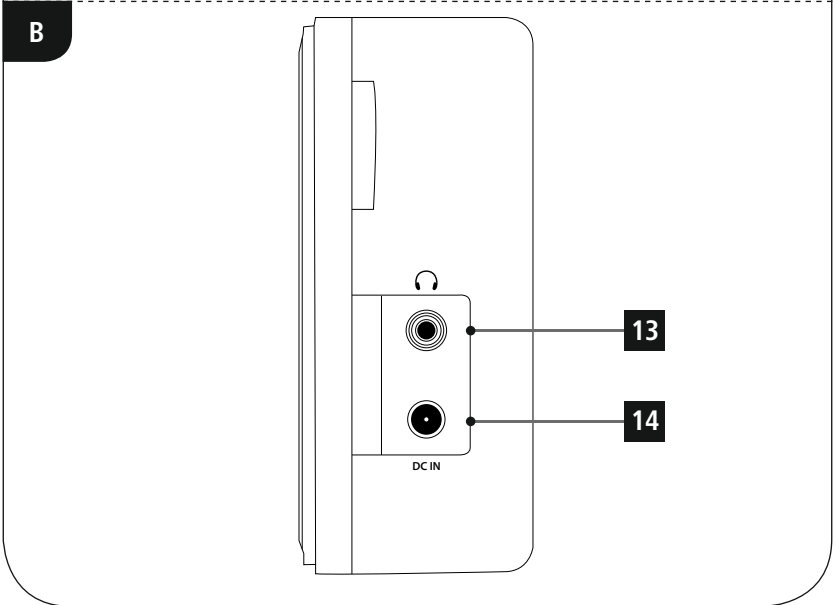
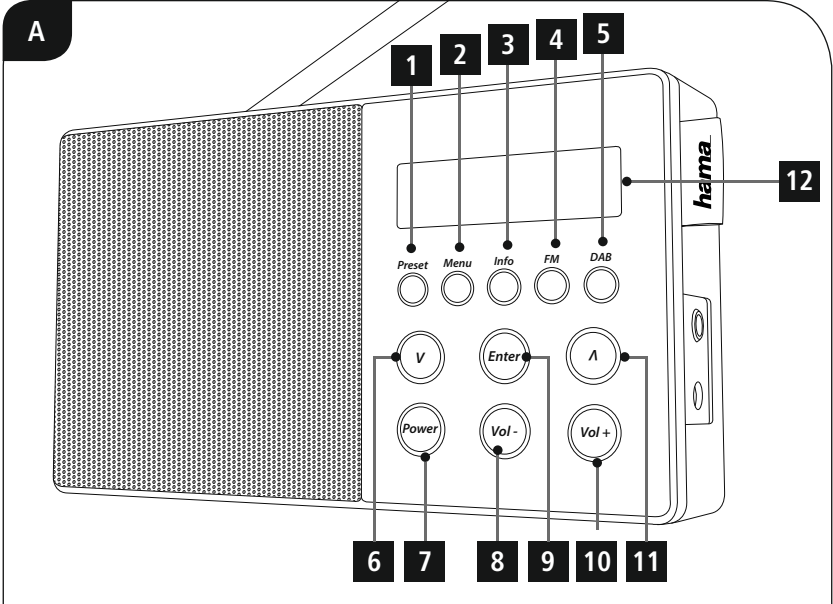
THE SMART SOLUTION

Digital Radio

Digital-Radio



Operating Instructions / Bedienungsanleitung / Mode d'emploi / Instrucciones de uso /
Руководство по эксплуатации / Istruzioni per l'uso / Gebruiksaanwijzing / Οδηγίες χρήσης / Instrukcja obsługi /
Használati útmutató / Návod k použití / Návod na použitie / Manual de instruções / Kullanna käsiraamatu /
Manual de utilizare / Bruksanvisning / Käyttöohje / Работна инструкция / Betjeningsvejledning / Manuelt stasjonssøk



 **Technické údaje**

Rádiový přijímač	DAB ✓	DAB+ ✓	FM ✓	Internet -	Spotify -
Obrazovka	2.1" Liquid Crystal Display (LCD)				
Reproduktory	0.5 W RMS				
Napájení	DC 6 V \approx 500 mA, 4x AA Battery (not included)				
Kmitočtový rozsah	DAB/DAB+: 174 ~ 240 MHz		FM: 87.5 ~ 108 MHz		
Citlivost	DAB/DAB+: -97 ~ -99 dBm		FM: -105 ~ -109 dBm		
Příkon	Operation/ Betrieb	max. 3 W	Standby/ Bereitschaft	~ 0.5 W	
Přípojky	DC Socket, 3.5 mm Earphone Jack				
Oblíbené položky	DAB/DAB+: 30	FM: 30			
Formáty	DAB: MP2, AAC				
UI jazyky	English, Danish, Dutch, Finnish, French, German, Italian, Norwegian, Polish, Swedish, Slovensky, Česky				
Obsah balení	Stručný návod, napájecí díl				
Velikost (Š x V x H)	163 x 95 x 39				
Hmotnost	340 g				

Ovládací prvky a indikace

A: Přední strana rádia		
1	[Preset]	Procházení/ ukládání oblíbených
2	[Menu]	Přímý vstup do menu
3	[Info]	Vyvolání dodatečných informací
4	[FM]	Přechod do provozního režimu FM
5	[DAB]	Přechod do provozního režimu DAB
6	[▼]	Tlačítko pro navigování dolů
7	[Power]	Vypínač
8	[Vol-]	Snížení hlasitosti
9	[Enter]	Potvrzení
10	[Vol+]	Zesílení hlasitosti
11	[▲]	Tlačítko pro navigování nahoru
12		2,1" 2x16 LCD

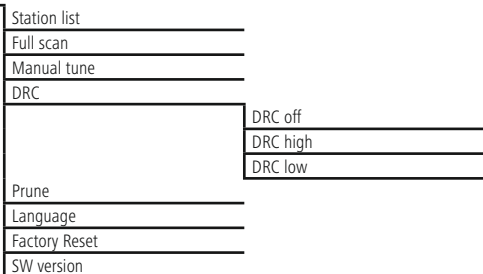
B: Strana		
13		Zdíčka sluchátka
14		Síťový přívod

C: Zadní strana rádia		
15		Příhrádka na baterie

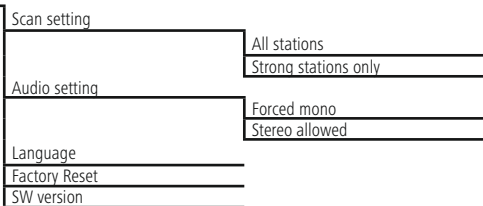
1. Vysvětlení výstražných symbolů a pokynů . . .	4
2. Obsah balení	4
3. Bezpečnostní pokyny	4
4. Informace a pokyny před uvedením do provozu	5
5. Uvedení do provozu	5
5.1 Bateriový provoz	5
5.2 Napájení ze sítě	5
5.3 Obecné pokyny k obsluze	5
5.4 První nastavení	6
5.5 Jazyk	6
6. DAB	6
6.1 Vyhledávání/ automatické vyhledávání	7
6.2 Manuální hledání stanic	7
6.3 Seznam stanic	8
6.4 Vyčistit seznam stanic	8
6.5 Oblíbené položky	8
6.5.1 Ukládání oblíbených položek	8
6.5.2 Zobrazení oblíbené položky	8
6.6 DRC (Dynamic Range Control)	9
7. FM	9
7.1 Nastavení vyhledávání	9
7.2 Automatické vyhledávání stanic	10
7.3 Manuální hledání stanic	10
7.4 Oblíbené položky	10
7.4.1 Ukládání oblíbených položek	10
7.4.2 Zobrazení oblíbené položky	10
7.5 Audio nastavení	10
8. Další nastavení	11
8.1 Tovární nastavení	11
8.2 Informace/Softwaru verze	11
9. Údržba a čištění	11
10. Vyloučení záruky	11
11. Servis a podpora	11
12. Pokyny k likvidaci Ochrana životního prostředí:	11

Struktura menu

DAB



FM



Děkujeme, že jste si vybrali výrobek Hama. Přečtěte si, prosím, všechny následující pokyny a informace. Uchovejte tento text pro případné budoucí použití. Pokud výrobek prodáte, předejte tento text novému majiteli.

1. Vysvětlení výstražných symbolů a pokynů

Nebezpečí poranění elektrickým proudem

Tento symbol upozorňuje na nebezpečí při dotyku neizolovaných částí produktu, které by mohly vést nebezpečné napětí o takové síle, že hrozí nebezpečí poranění elektrickým proudem.

Upozornění

Tento symbol označuje bezpečnostní upozornění, které poukazuje na určitá rizika a nebezpečí.

Poznámka

Tento symbol označuje dodatečné informace nebo důležité poznámky.

2. Obsah balení

- Digitální rádio DR10
- Napájecí díl
- Stručný návod k použití"

3. Bezpečnostní pokyny

- Výrobek je určen pro použití v soukromých domácnostech.
- Chraňte výrobek před znečištěním, vlhkostí a přehřátím a používejte ho pouze v suchých prostorách.
- Děti by měly být pod dozorem dospělé osoby, aby si s přístrojem nehrály.
- Zabraňte pádu výrobku a výrobek nevystavujte velkým otřesům.
- Přístroj neprovazujte mimo meze výkonu uvedené v technických údajích.
- Obalový materiál nepatří do rukou dětí, hrozí nebezpečí udušení.
- Obalový materiál likvidujte ihned podle platných místních předpisů o likvidaci.
- Na výrobku neprovádějte žádné změny. Tím zanikají veškeré závazky ze záruky.

Nebezpečí poranění elektrickým proudem

- Výrobek neotvírejte a v případě poškození již dále nepoužívejte.
- Výrobek nepoužívejte, pokud je adaptér, připojovací kabel nebo síťové vedení poškozeno.
- Do výrobku samovolně nezasahujte a neopravujte ho. Veškeré úkony údržby přenechejte příslušnému odbornému personálu.

Výstraha - baterie

- Při vkládání baterií vždy dbejte správné polarity (označení + a -) baterií a vložte ji odpovídajícím způsobem. Při nedodržení hrozí nebezpečí vytečení baterií nebo exploze.
- Nedovolte dětem provádět výměnu baterií bez dozoru.
- Staré a nové baterie nemíchejte, stejně tak nepoužívejte baterie různých typů a výrobců.
- Vyjměte baterie, pokud se výrobek nebude delší dobu používat.
- Baterie nepřemostujte.
- Baterie nenabíjejte
- Baterie nevhazujte do ohně.
- Baterie uchovávejte mimo dosah dětí.



4. Informace a pokyny před uvedením do provozu

Poznámka – Optimalizovat příjem

Upozorňujeme:

- Anténu vždy zcela vytáhněte.
- Pro optimální příjem doporučujeme vertikální vyrovnání antény.
- Případně vyzkoušejte různá stanoviště pro dosažení co možná nejlepšího příjmu.

5. Uvedení do provozu

5.1 Bateriový provoz

- Otevřete kryt přihrádky na baterie, který se nachází na zadní straně rádia.
- Vložte baterie správně podle pólů do přihrádky. Správná polarita je v přihrádce na baterie symbolizována označením plusového a minusového pólu.
- Poté uzavřete kryt přihrádky na baterie.

5.2 Napájení ze sítě

Síťový kabel připojte ke správně instalované a snadno přístupné zásuvce.

Napájecí díl je vhodný pro napětí sítě 100 – 240 V a lze ho tedy použít v téměř všech elektrických sítích na bázi střídavého proudu. Upozorňujeme, že v zahraničí může být nutný adaptér specifický pro danou zemi.

Odpovídající výběr výrobků naleznete na www.hama.com.

Pokyny k používání

- Výrobek provozujte připojený ke schválené zásuvce.
- U vícenásobných zásuvek dbejte na to, aby připojené spotřebiče nepřekročily přípustnou celkovou spotřebu energie.
- Zásuvka musí být vždy lehce dosažitelná.
- Vypojte produkt ze sítě, pokud ho delší dobu nepoužíváte.

5.3 Obecné pokyny k obsluze

Pokyny k používání

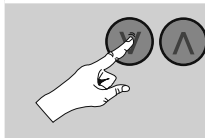
- Ve výběru různých tlačítek (např. **ANO** nebo **NE**) má zvolené tlačítko označena < >.
- V menu, která nabízejí výběr z různých možností (např. **DRC**, **Jazyk** atp.), je aktuálně zvolená možnost označena *.

Navigace a ovládání

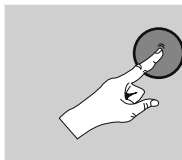
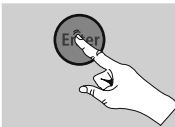
- Stisknutím tlačítek pro navigování [**▲**]/[**▼**] můžete vybírat jednotlivé body menu.
- Stisknutím [**Enter**] potvrdíte výběr.

Tento postup je v tomto návodu k obsluze ilustrován následujícími symboly.

Výběr (navigate)



Potvrzení (enter)



Některé funkce lze vyvolat pomocí tlačítek zkrácené volby. Stisknutí tlačítek zkrácené volby je zobrazeno tímto symbolem.

Po stisknutí tlačítka zkrácené volby procházejte pomocí **tlačítek pro navigování** [**▲**]/[**▼**] a [**Enter**] nabízené body menu.

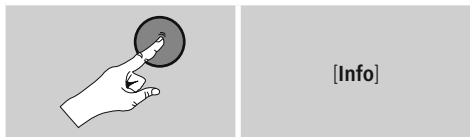
Nastavení hlasitosti

Stisknutím [**Vol+**]/ [**Vol-**] se zvyšuje/ snižuje hlasitost.



Dodatečné informace

Stisknutím tlačítka **[Info]** zobrazíte – v závislosti na provozním režimu a na daných stanicích – dodatečné informace.



• Popis

Zobrazení rádiové stanice, aktuálního programu, obsahu, témat apod.

• Žánr/země programu

Zobrazí se žánr (hudební styl) a země/spolková země/region stanice.

• Přenosová rychlost

Zobrazí se aktuální přijímaná digitální přenosová rychlost poslouchané stanice.

• Codec

Zobrazení postupu kódování k digitalizaci dat a signálů, např. MP3, WMA

• Vzorkovací frekvence

Zobrazení vzorkovací frekvence (sampling/sample rate/sampling frequency), která udává, jak často se audiosignál v určitém čase hlásí.

• Vyrovnávací paměť přehrávání

Síla signálu poslouchané stanice je znázorněna odpovídající délkou čárky.

• Dnešní datum

• Čas

• Signal error

• Služba není dostupná

Zobrazí se, pokud aktuálně není příjem DAB.

Zapnutí/ vypnutí

Stiskněte **[Power]** pro zapnutí nebo vypnutí rádia.

5.4 První nastavení

Při prvním spuštění se automaticky spustí **vyhledávání stanice** v provozním režimu DAB.

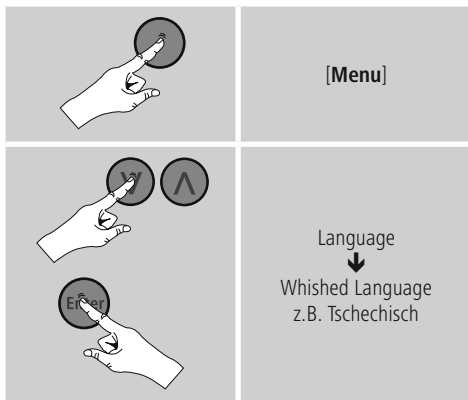
Standardně spustí rádio průvodce menu v angličtině.

Požadovaný jazyk můžete nastavit podle popisu v

5.5. Jazyk.

5.5 Jazyk

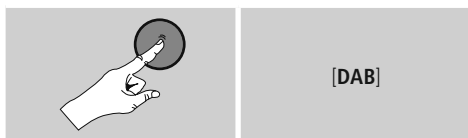
Pro změnu jazyka menu nastaveného při prvním uvedení do provozu postupujte následujícím způsobem:



6. DAB

Rádio přijímá všechny běžné frekvence digitálního rádia v rozmezí od 174 MHz do 240 MHz (pásmo III, kanály 5A až 13F).

- Stisknutím tlačítka **[DAB]** aktivujete provozní režim **DAB** na rádiu:

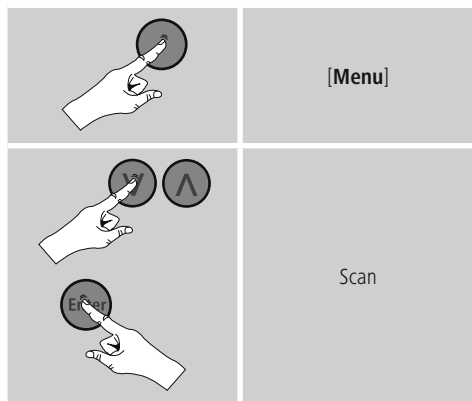


6.1 Vyhledávání/ automatické vyhledávání

Automatické vyhledávání DAB prohledává v DAB pásmu III dostupné stanice. Po skončení vyhledávání se uloží všechny bez rušení přijímané stanice podle abecedy.

Automatické DAB vyhledávání stanic se spustí při prvním spuštění režimu DAB automaticky, zobrazí se na displeji jako Vyhledávání... s lištou znázorňující postup vyhledávání.

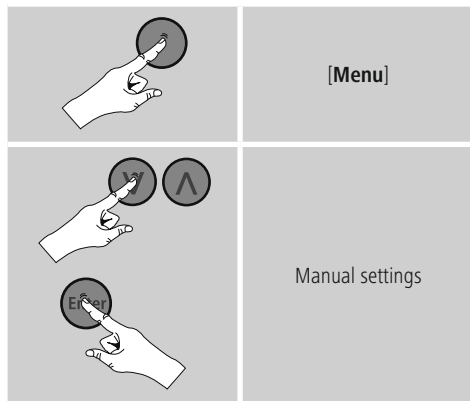
Chcete-li znovu spustit vyhledávání, postupujte následujícím způsobem:



6.2 Manuální hledání stanice

Pomocí ručního vyhledávání můžete prohledávat jednotlivé frekvence a kanály. Tuto funkci použijte pro přímé vyhledání určité stanice, když znáte její frekvenci a když ji vyhledávání stanic nenašlo.

Postupujte následujícím způsobem a vyberte z rozsahu frekvencí od 5A do 13F:



Lišta ukazuje relativní sílu příjmu. Označení v rámci lišty uvádí hodnotu, která je nutná pro příjem bez rušení. Pokud není tato hodnota dosažena (lišta je prázdná), není síla příjmu na tomto kanálu dostatečná.

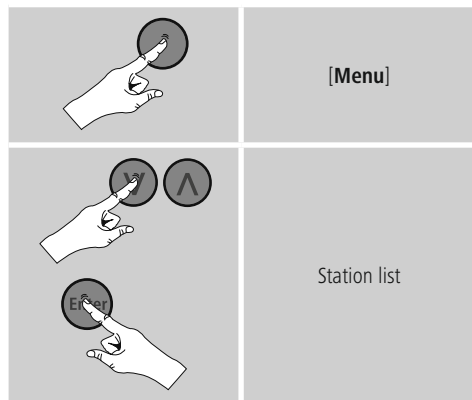


6.3 Seznam stanic

Seznam stanic můžete kdykoliv vyvolat v režimu DAB. Existují dvě možnosti.

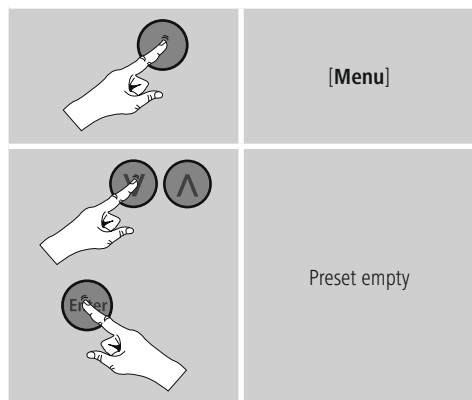
a) Když již stanice hraje, stisknutím jednoduše **tláčítek pro navigování** [▲]/[▼]. Rádio zobrazí seznam stanic na displeji.

b)



6.4 Vyčistit seznam stanic

Pro odstranění stanice, která není v tuto chvíli dostupná, ze seznamu stanic postupujte následujícím způsobem:



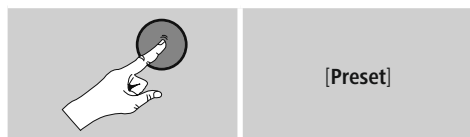
Všechny aktuálně nedostupné stanice budou odstraněny ze seznamu stanic, když potvrdíte dotaz stisknutím ANO.

6.5 Oblíbené položky

Svoje oblíbené stanice můžete ukládat na 30 místech pro oblíbené položky, abyste k nim měli přímý a rychlý přístup.

6.5.1 Ukládání oblíbených položek

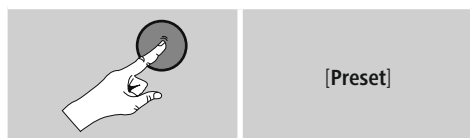
- Naladte stanici, kterou chcete uložit na místo pro oblíbené položky.
- Jakmile stanice začne hrát, stiskněte a přidržte tlačítko **[Preset]** na přední straně rádia.



- Po cca dvou sekundách se otevře přehledové okno s místy pro ukládání oblíbených položek.
- Se **tláčítek pro navigování** [▲]/[▼] můžete procházet místa pro uložení oblíbených položek (1 až 30).
- Stiskněte **[Enter]** pro uložení stanice na požadované místo pro oblíbené položky.

6.5.2 Zobrazení oblíbené položky

Stiskněte **[Preset]** pro otevření přehledového okna s místy pro oblíbené položky.



Pomocí tlačítek pro navigování [▲]/[▼] a **[Enter]** vyberte oblíbenou položku.

Poznámka

- Oblíbené položky nelze mazat.
- Pokud je všech 30 míst pro oblíbené položky obsazeno a vy chcete uložit další stanici jako oblíbenou, vyberte již obsazené místo pro oblíbené položky. Na toto místo se přepíše nová stanice.



6.6 DRC (Dynamic Range Control)

Některé rádiové stanice v síti DAB podporují kontrolu hlasitosti, která do přehrávání aktivně zasahuje. Pokud hlasitost náhle vzroste, sníží ji DRC samostatně. Pokud je náhle nižší hlasitost, DRC ji automaticky zvýší. To samé se stane, když se přehrávání náhle ztiší. Rádio hlasitost opět zvýší.

DRC vysoké:

úplné vyrovnávání rozdílných hlasitostí. Silná komprese může slyšitelně snížit dynamiku hudební skladby.

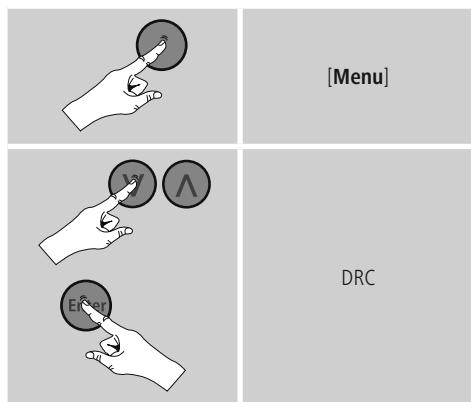
DRC nízké:

částečné vyrovnání rozdílných hlasitostí. Subtilnější, bez velkých ztrát dynamiky.

DRC vypnuto:

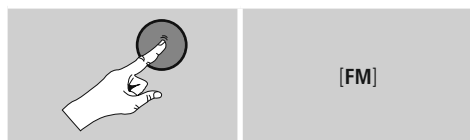
bez vyrovnávání.

Postupujte následujícím způsobem pro provedení nastavení:



7. FM

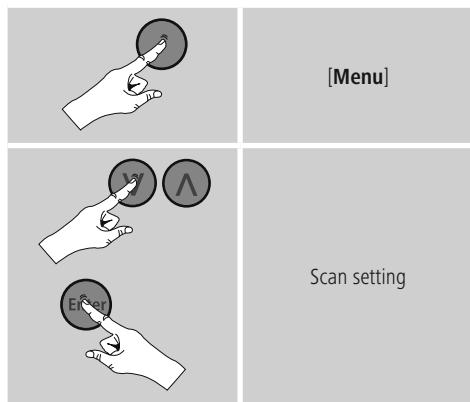
Stisknutím tlačítka **[FM]** aktivujete provozní režim FM na rádiu:



7.1 Nastavení vyhledávání

Pomocí nastavení vyhledávání můžete stanovit, zda stanice se slabým signálem zůstanou nezohledněny při automatickém vyhledávání.

Postupujte následujícím způsobem:



- Vyberte **Pouze silné stanice** pro zastavení pouze u stanic se silným signálem při automatického vyhledávání. Jinak se vyhledávání stanic zastaví na každé stanici, u které zachytí signál.



7.2 Automatické vyhledávání stanic

- Stiskněte a přidrže **navigační tlačítka** [**▲**]/[**▼**], dokud se nespustí automatické vyhledávání stanic.
- Jakmile je nalezena stanice, zastaví rádio vyhledávání a začne přehrávat.
- Dalším stisknutím jednoho z **navigačních tlačítek** [**▲**]/[**▼**] vyhledávání pokračuje, dokud není nalezena další stanice.

7.3 Manuální hledání stanic

Bei manuellen Sendereinstellungen haben Sie die Möglichkeit, die gewünschte Frequenz selbst festzulegen und auch Sender zu empfangen, deren Sendesignal bei der automatischen Sendersuche zu schwach war und deshalb nicht berücksichtigt wurde.

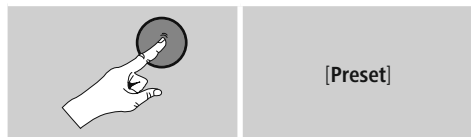
- Stisknutím tlačítek pro navigování [**▲**]/[**▼**] ([**▲**]: - 0.05 MHz/ [**▼**]: + 0.05 MHz), dokud se nezobrazí požadovaná frekvence. Chvilí počkejte a spustí se přehrávání přijatého vysílacího signálu.

7.4 Oblíbené položky

Svoje oblíbené stanice můžete ukládat na 30 místech pro oblíbené položky, abyste k nim měli přímý a rychlý přístup.

7.4.1 Ukládání oblíbených položek

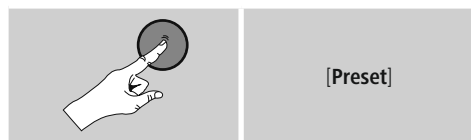
- Naladte stanici, kterou chcete uložit na místo pro oblíbené položky.
- Jakmile stanice začne hrát, stiskněte a přidrže tlačítko [**Preset**] na přední straně rádia.



- Po cca dvou sekundách se otevře přehledové okno s místy pro ukládání oblíbených položek.
- Se **tlačítkem pro navigování** [**▲**]/[**▼**] můžete procházet místa pro uložení oblíbených položek (1 až 30).
- Stiskněte [**▲**]/[**▼**] pro uložení stanice na požadované místo pro oblíbené položky.

7.4.2 Zobrazení oblíbené položky

Stiskněte [**Preset**] pro otevření přehledového okna s místy pro oblíbené položky.



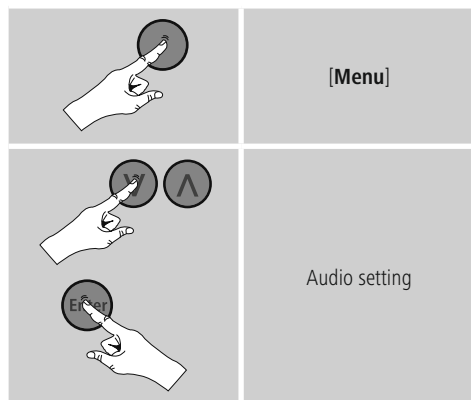
Pomocí **tlačítek pro navigování** [**▲**]/[**▼**] a [**Enter**] vyberte oblíbenou položku.

Poznámka

- Oblíbené položky nelze mazat.
- Pokud je všech 30 míst pro oblíbené položky obsazeno a vy chcete uložit další stanici jako oblíbenou, vyberte již obsazené místo pro oblíbené položky. Na toto místo se přepíše nová stanice.

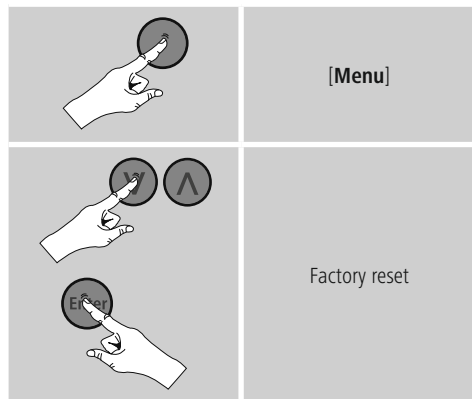
7.5 Audio nastavení

U některých stanic se kvalita příjmu poněkud zlepší, když je při slabém příjmu přehráváte jako mono. Můžete tuto funkci aktivovat (**Pouze mono**) v menu a rádio se při špatné kvalitě signálu samostatně přepne na příjem mono. Pro změnu této možnosti postupujte následujícím způsobem:



8. Další nastavení

8.1 Tovární nastavení



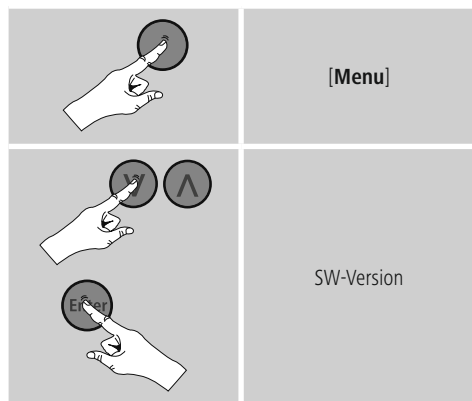
Potvrďte následující dotaz stisknutím **ANO** pro nastavení rádia zpět na tovární hodnoty.
Všechna provedená nastavení budou vymazána.

Poznámka

- Některé problémy a chybné funkce je možné odstranit vrácením nastavení na tovární hodnoty.
- Dojde však k vymazání všech přednastavení, jako oblíbené položky a seznam stanic.

8.2 Informace / Softwaru verze

Pro vyvolání informací o stavu softwaru rádia postupujte následujícím způsobem:



9. Údržba a čištění

- Tento výrobek čistíte pouze mírně navlhčeným hadříkem nepouštějícím vlákna a nepoužívejte agresivní čisticí prostředky.
- Pokud nechcete používat výrobek po delší dobu, vypněte zařízení a odpojte jej od napájení. Uložte ji. V čistém a suchém místě mimo dosah přímého slunečního světla.

10. Vyloučení záruky

Hama GmbH & Co KG nepřebírá žádnou odpovědnost nebo záruku za škody vzniklé neodbornou instalací, montáží nebo neodborným použitím výrobku nebo nedodržováním návodu k použití a/nebo bezpečnostních pokynů.

11. Servis a podpora


Máte otázky k produktu? Obráťte na poradenské oddělení Hama.

Horká linka:
+49 9091 502-115 (německy/anglicky)


Další podpůrné informace naleznete na adrese:
www.hama.com

12. Pokyny k likvidaci

Ochrana životního prostředí:

 Evropská směrnice 2012/19/EU a 2006/66/EU stanovuje následující: Elektrická a elektronická zařízení stejně jako baterie nepatří do domovního odpadu. Spotřebitel se zavazuje odevzdat všechna zařízení a baterie po uplynutí jejich životnosti do příslušných sběrů. Podrobnosti stanoví zákon příslušné země. Symbol na produktu, návod k obsluze nebo balení na toto poukazuje. Recyklací a jinými způsoby užitkování přispíváte k ochraně životního prostředí.

13. Prohlášení o shodě

 Tímto Hama GmbH & Co KG prohlašuje, že typ rádiového zařízení [00054828] je v souladu se směrnicí 2014/53/EU. Úplné znění EU prohlášení o shodě je k dispozici na této internetové adrese:
www.hama.com -> 00054828 -> Downloads.



hama®

Hama GmbH & Co KG
86652 Monheim/Germany
www.hama.com

All listed brands are trademarks of the corresponding companies. Errors and omissions excepted, and subject to technical changes. Our general terms of delivery and payment are applied.

00054828/05.18