

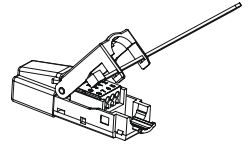
Instruction Manual

Montageanweisung

JACK PIN DESIGNATIONS	TIA / EIA T568A	TIA / EIA T568B
1	white/green	white/orange
2	green	orange
3	white/orange	white/green
4	blue	blue
5	white/blue	white/blue
6	orange	green
7	white/brown	white/brown
8	brown	brown

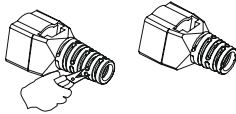
1

Remove cable tie before installation



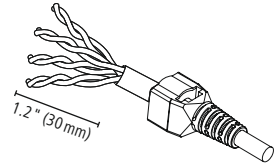
2a

Cut the end of boot to fit your cable OD.



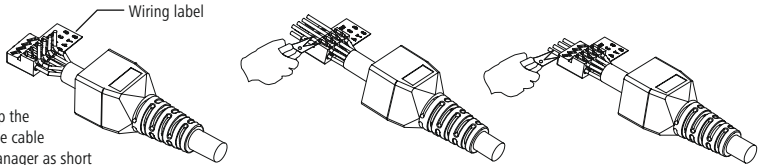
2b

Insert cable into strain relief, strip off 30 mm of the cable jacket, fold back braid and drain wire



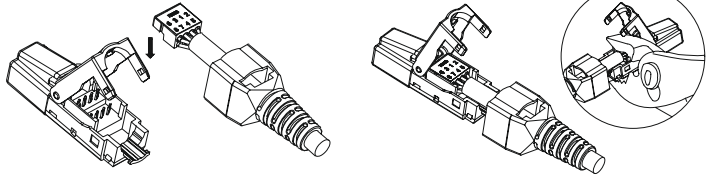
3

Apply all four twisted pairs according to the color code label and allocate each conductor into proper slots on wiring cap. Keep the cable length between the cable sheath and the cable manager as short as possible. Trim the ends of the conductors.



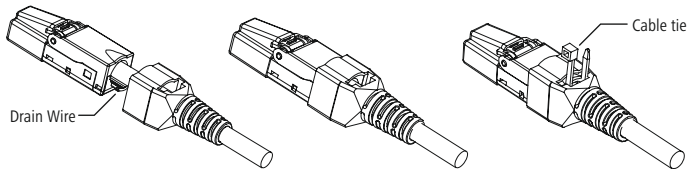
4

Place the wiring cap onto plug, use plier to clamp wiring cap until it completely snap in to effect the connection



5

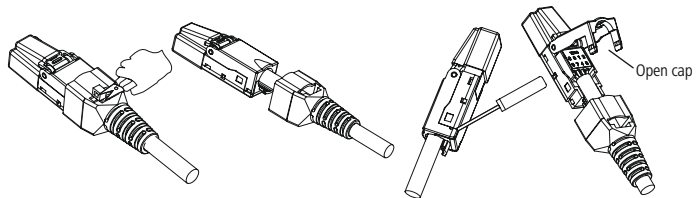
Close plug cover, make sure that the drain wire (if available) is in proper contact with grounding clip on plug. Pull back strain relief boot to cover the plug, fasten supplied cable tie to secure grounding contact



6

Disassembly of the plug

Cut off cable tie, remove the boot. Using flat screw driver and try gently to open the plug.



Compact CAT 6a plug suitable for

Round solid cable AWG 23 – 26 (1 x 0,41 – 1 x 0,56 mm)
Stranded cable AWG 24- 26 (7 x 0,16 – 7x 0,20 mm)

Compatible to CAT5, CAT7, CAT7a

Hama GmbH & Co KG

86652 Monheim / Germany • www.hama.com

00053790

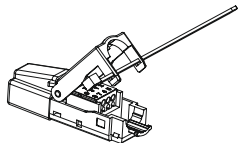
Instruction Manual

Montageanweisung

PIN BELEGUNG	TIA / EIA T568A	TIA / EIA T568B
	1	weiß/grün grün
2		
3	weiß/orange blau	weiß/grün blau
4		
5	weiß/blau orange	weiß/blau grün
6		
7	weiß/braun braun	weiß/braun braun
8		

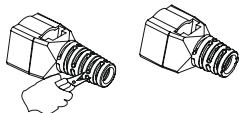
1

Vor der Montage
Transportsicherung
entfernen



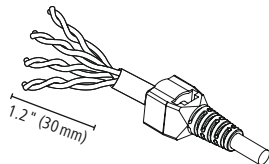
2a

Knickschutztülle auf korrekten Kabeldurchmesser kürzen (Durchmesser 6-9 mm)



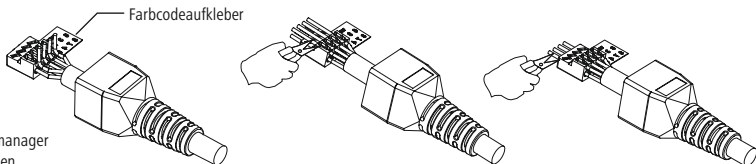
2b

Kabel in Knickschutztülle einführen. Kabelmantel ca. 30 mm abisolieren, Schirmgeflecht und Beidraht sorgfältig zurückbiegen.



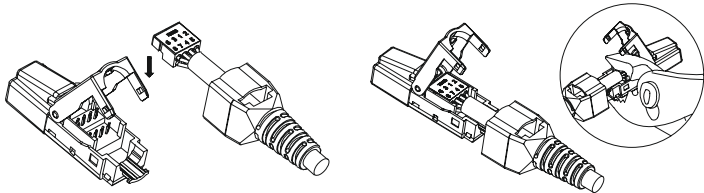
3

Kabeladern aufdrehen und entsprechend Farbcode im Kabelmanager positionieren. Kabellänge zwischen Kabelmantel und Kabelmanager so kurz wie möglich halten. Kabelenden kürzen



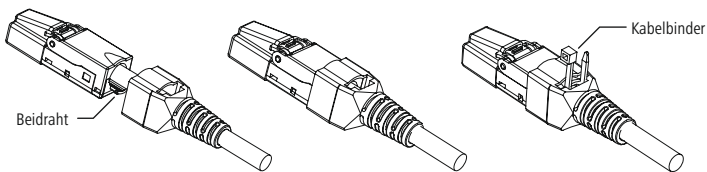
4

Konfektionierten Kabelmanager auf Stecker positionieren und mit einer Zange fixieren bis dieser einrastet und eine sichere Verbindung gewährleistet.



5

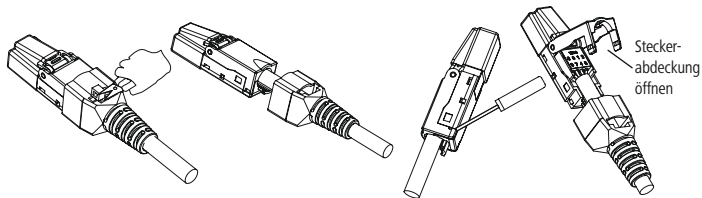
Steckerabdeckung schließen und sicherstellen, dass der Beidraht (falls vorhanden) einen guten Kontakt zum Gehäuse hat. Knickschutztülle über den Stecker schieben und mit dem Kabelbinder befestigen



6

Demontage des Steckers

Kabelbinder entfernen und Knickschutztülle zurückschieben. Mit einem flachen Schraubendreher das Ende aufhebeln und die Steckerabdeckung öffnen.



Kompakter CAT 6a Stecker geeignet für

Für starre Kabel, AWG 23 – 26 (1 x 0,41 – 1 x 0,56 mm)
Für flexible Kabel, AWG 24- 26 (7 x 0,16 – 7x 0,20 mm)

Kompatibel zu CAT5, CAT7, CAT7a

Hama GmbH & Co KG

86652 Monheim / Germany • www.hama.com

00053790