

# **hama**<sup>®</sup>

THE SMART SOLUTION

## **Bluetooth USB adaptörü 3.0+EDR sürümü »Nano«**

® Kurulum talimatı



**00049237  
00049238**

## Güvenlik talimatları

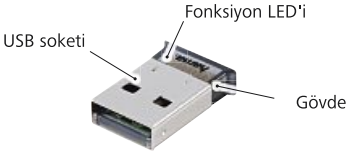
Cihazı kullanırken hasarları önlemek için şu güvenlik talimatlarını dikkate alın:

- Çocukların cihazla oynamasına izin vermeyin. Cihaz çocuklar tarafından yutulabilir.
- Hasarlı bir cihazı çalıştırmayın.
- Cihazı açmayın.
- Cihazı neme karşı ve sıvıların içine sızmasına karşı koruyun.

## Teslimat kapsamı

Cihaz standart olarak şu bileşenlerle birlikte gönderilir:

- Bluetooth USB adaptörü
- Kurulum CD-ROM'u
- Kurulum talimatı



## Özellikler

- Kapsama alanı:  
Sınıf 1 100 metreye kadar (00049238),  
sınıf 2 10 metreye kadar (00049237)
- Bluetooth arabirimine sahip diğer cihazlarla kablosuz bağlantıyı sağlar.

## Sistem gereksinimleri

- Boş USB bağlantısına ve kurulu işletim sistemi-ne sahip bir bilgisayar:
  - Windows 8 (32 veya 64-Bit-Edition).
  - Microsoft® Windows 7 veya Vista (32 veya 64-Bit-Edition).
  - Windows XP® (32 veya 64-Bit-Edition) (Service Pack 2 veya daha yüksek).
- Pentium sınıfının bir masaüstü bilgisayarı veya dizüstü bilgisayarı (500 MHz CPU veya daha iyi).
- En az 256 MB RAM ve 60 MB boş sabit disk alanı.
- Bir CD sürücüsü.

## Kurulum adımları

- ◆ Cihazı çalışan bilgisayarın veya bağlı olan USB çoğaltıcısının boş bir USB portuna takın.




Cihazı zorla soket yuvasına sokmayın. Bilgisayarın USB portu hasar görebilir.

Cihaz işletim sistemi tarafından otomatik olarak algılanır ve standart bir sürücü yüklenir.



Cihazı başka bir USB portuna taktığınızda sürücü yeniden yüklenir.

- ◆ Çalışan tüm uygulamaları kapatın.
- ◆ Beraberinde gönderilen kurulum CD-ROM'unu bilgisayarın CD sürücüsüne yerleştirin. Kurulum programı otomatik olarak başlatılır.

	<p>Kurulum programı otomatik olarak başlatılmazsa kurulum programını CD'nin ana dizininde bulunan "autorun.exe" dosyasına çift tıklatarak başlatın.</p>
	<p>Windows Vista ve Windows 7 altında "autorun.exe uygula" sembolüne tıklatın.</p>

- ◆ İstedığınız kurulum dilini ilgili butona fareyle tıklatarak seçin.



- ◆ Kurulum programını başlatmak için "Sürücüyü yükle" butonuna tıklatın.

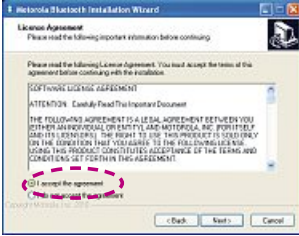


- ◆ Sadece Windows Vista ve Windows 7:  
"Kullanıcı hesapları denetimi" iletişim kutusunda "Devam et" üzerine tıklatın.

Motorola Bluetooth kurulum sihirbazı başlatılır.

- ◆ "İleri >" butonuna tıklatın.

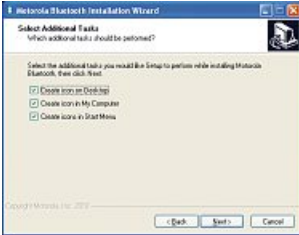
- ◆ Lisans koşullarını kabul edin ve "İleri >" butonuna tıklayın



- ◆ İstediğiniz kurulum dizinini seçin ve "İleri >" butonuna tıklayın.

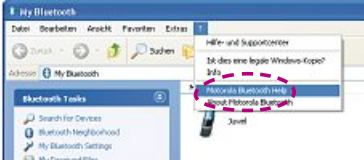


- ◆ İstediğiniz ilave kurulum seçeneklerini seçin ve "İleri >" butonuna tıklayın.



- ◆ "Yükle" butonuna tıklayın.
- ◆ Kurulumu tamamlamak için "Son" butonuna tıklayın.

- ◆ Yüklenen "My Bluetooth" yazılımının kullanımına ilişkin ayrıntılı açıklamaları çevrimiçi yardımda bulabilirsiniz.



## Windows 8 için kullanıcı bilgisi

Hama ürününüzün sürücüsü ya da yazılımı Microsoft Windows 8'e entegre edilmiştir. Bu sebepten ayrıca bir sürücü kurulumuna gerek yoktur.

### **Bluetooth Dongle (yazılım kilidi) uyarısı:**

Windows 8'e entegre edilmiş olan Bluetooth-Stack tüm yaygın Bluetooth profillerini desteklediğinden ayrıca bir Bluetooth-Stack kurulumuna gerek yoktur.

Sorularınız ve danışmanlık için Hama ürün danışmanlığı her zaman için yardıma hazırdır!

Hotline: +49 9091 502-115 (Alm/İng)

Diğer destek bilgileri için, bkz.:

[www.hama.com](http://www.hama.com)

## Destek ve iletişim bilgileri

### Arızalı ürünlerde

Lütfen ürün şikayetlerinde satıcıya ve Hama ürün desteğine başvurun.

### İnternet/World Wide Web

Program desteği, yeni sürücü veya ürün bilgilerini [www.hama.com](http://www.hama.com) adresinden bulabilirsiniz.

### Müşteri destek hattı – Hama ürün desteği

Tel. +49 (0) 9091 / 502-115

Faks +49 (0) 9091 / 502-272

e-posta: [produktberatung@hama.de](mailto:produktberatung@hama.de)

### AB Uygunluk Beyanına ilişkin açıklamalar

Uygunluk Beyanını R&TTE Yönergesi 99/5/AB'ye göre olan Uygunluk Beyanını [www.hama.com](http://www.hama.com) adresinde bulabilirsiniz



TR

Bu cihaz sadece Fransa'da kuru ve kapalı mekanlarda çalıştırılmalıdır!  
R&T Direktifi 99/5/EG'ye göre uygunluk beyanı için  
[www.hama.com](http://www.hama.com) adresine bakınız.

***hama***<sup>®</sup>

**Hama GmbH & Co KG**  
**D-86652 Monheim**  
**[www.hama.com](http://www.hama.com)**

All listed brands are trademarks of the corresponding companies. Errors and omissions excepted, and subject to technical changes. Our general terms of delivery and payment are applied.