

hama®

THE SMART SOLUTION

**Bluetooth
USB adaptér
Verze 3.0+EDR
»Nano«**



**00049237
00049238**

Bezpečnostní pokyny

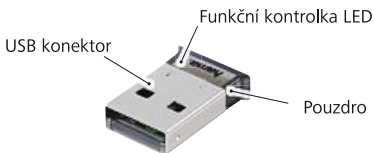
Aby nedocházelo ke škodám, respektujte při manipulaci s produktem následující bezpečnostní pokyny:

- Nedovoľte dětem, aby si s přístrojem hrály. Děti by mohly přístroj spolknout.
- Poškozené zařízení nespouštějte.
- Přístroj neotevírejte.
- Přístroj chraňte před vlhkostí a pronikáním kapalin.

Rozsah dodávky

Přístroj se dodává standardně s následujícími komponentami:

- Adaptér Bluetooth USB
- Instalační CD-ROM
- Návod k instalaci



Charakteristiky

- Dosah:
Třída 1 až 100 m (00049238),
třída 2 až 10 m (00049237)
- umožňuje bezdrátové spojení s jinými přístroji s Bluetooth rozhraním.

Systemové předpoklady

- Počítač s volným USB připojením a instalovaným operačním systémem:
 - Windows 8 (32bitová nebo 64bitová verze)
 - Microsoft® Windows 7 oder Vista (32bitová nebo 64bitová verze).
 - Windows XP® (32bitová nebo 64bitová verze) (Service Pack 2 nebo vyšší).
- Počítač nebo notebook třídy Pentium (500 MHz CPU nebo lepší).
- Nejméně 256 MB RAM a 60 MB volné paměti na pevném disku.
- CD-ROM jednotka

Postup instalace

- ◆ Přístroj zapojte do volného USB portu zapnutého počítače nebo připojeného USB rozbočovače.




Přístroj nezapojujte do zásuvky násilím. Mohlo by dojít k poškození USB portu počítače.

Operační systém přístroj automaticky rozpozná a instaluje se standardní ovladač.



Jestliže přístroj připojíte k jinému USB portu, ovladač se nainstaluje znovu.

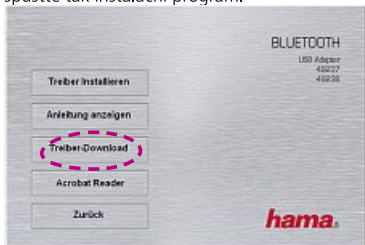
- ◆ Ukončete všechny běžící aplikační programy.
- ◆ Dodávaný instalační disk CD-ROM vložte do jednotky CD-ROM počítače. Instalační program se spustí automaticky.

	<p>Jestliže se instalační program nespustí automaticky, spusťte instalační program poklepáním na soubor „autorun.exe“ v hlavním adresáři CD disku.</p>
	<p>V systémech Windows Vista a Windows 7 klikněte na symbol „autorun.exe ausführen“ (Spustit autorun.exe).</p>

- ◆ Kliknutím myši na odpovídající tlačítko vyberte požadovaný jazyk instalace.



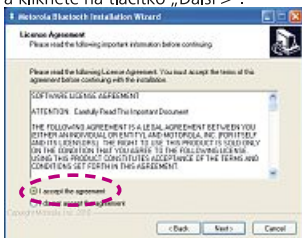
- ◆ Klikněte na tlačítko „Instalovat ovladače“ a spusťte tak instalační program.



- ◆ Jedině v systému Windows Vista a Windows 7: v dialogu „Řízení účtu uživatele“ klikněte na „Pokračovat“.

Spustí se Průvodce instalací Motorola Bluetooth

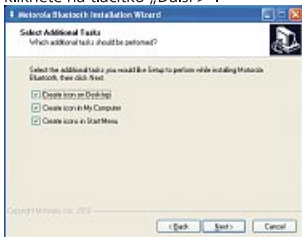
- ◆ Klikněte na tlačítko „Další >“.
- ◆ Akceptujte licenční podmínky a klikněte na tlačítko „Další >“.



- ◆ Vyberte požadovaný instalační adresář a klikněte na tlačítko „Další >“.

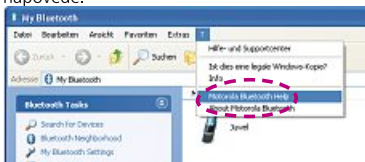


- ◆ Vyberte požadované další možnosti instalace a klikněte na tlačítko „Další >“.



- ◆ Klikněte na tlačítko „Instalovat“.
- ◆ Instalaci dokončíte kliknutím na tlačítko „Dokončit“.

- ◆ Podrobné pokyny k obsluze instalovaného softwaru „Moje Bluetooth“ najdete v online nápovědě.



Upozornění pro uživatele systému Windows 8

Ovladač, resp. software pro váš výrobek Hama jsou již integrované v systému Microsoft Windows 8. Dodatečná instalace ovladače proto není zapotřebí.

Upozornění pro Bluetooth Dongles:

Bluetooth-Stack integrovaný ve Windows 8 podporuje všechny obvyklé profily Bluetooth, takže instalace dodatečného Bluetooth-Stacku není potřebná.

V případě dalších otázek nebo problémů je Vám k dispozici poradenské oddělení Hama!

Horká linka: +49 9091 502-115 (německy/anglicky)

Další podpůrné informace naleznete na adrese:

www.hama.com

Informace o technické podpoře a kontaktní informace

U vadných produktů

S reklamacemi produktů se prosím
obracejte na svého obchodníka nebo
na poradenské služby o výrobcích Hama.

Internet/World Wide Web

Podpora výrobků, nové ovladače a informace o
výrobcích najdete na stránkách www.hama.com.

Hotline technické podpory – pora- denství o produktech Hama

Tel. +49 (0) 9091 / 502-115

Fax +49 (0) 9091 / 502-272

e-mail: produktberatung@hama.de

Informace k Prohlášení o shodě ES

Prohlášení o shodě podle směrnice R&TTE 99/5/ES
najdete na stránkách www.hama.com



CZ

Toto zařízení smí být ve Francii provozováno jen v zuvřených místnostech!
Prohlášení, o shodě podle směrnice R&TTE 99/5/EG, naleznete na www.hama.com

hama[®]

Hama GmbH & Co KG
D-86652 Monheim
www.hama.com

All listed brands are trademarks of the corresponding companies. Errors and omissions excepted, and subject to technical changes. Our general terms of delivery and payment are applied.