
hama[®]

Hama GmbH & Co KG
D-86651 Monheim/Germany
www.hama.com

00049234/12.09

All listed brands are trademarks of the corresponding companies. Errors and omissions excepted, and subject to technical changes. Our general terms of delivery and payment are applied.

hama[®]

C O M P U T E R

**Nano-Bluetooth-USB-Adapter
Version 2.1+EDR**



00049234

00049235

Übersicht:

1. **Verpackungsinhalt**
2. **Softwareinstallation**
3. **Hardwareinstallation**
4. **Kontakt- und Supportinformationen**
5. **Sicherheitshinweise**

Diese Installationskurzanleitung ist 3 sprachig.
Die Installationsanleitung in weiteren Sprachen finden Sie auf der Installations CD unter dem Menüpunkt „**Anleitung anzeigen.**“

1. **Verpackungsinhalt**

- Bluetooth USB Stick
- Installations / Treiber CD
- Installationskurzanleitung (gedruckt)
- Installationsanleitung (auf Installations CD)

2. **Softwareinstallation**

Wichtig: Beenden Sie zuerst die Softwareinstallation bevor Sie mit der Hardwareinstallation beginnen!

Legen Sie die Treiber CD in das CD-Rom Laufwerk Ihres PC's/Notebooks ein.



Wählen Sie anschließend die gewünschte Sprache aus.



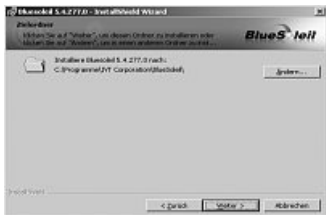
Klicken Sie auf „**Treiber installieren**“ um die Treiberinstallation einzuleiten.



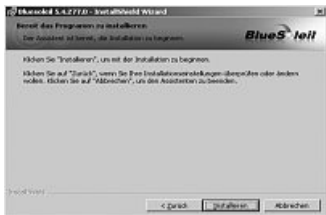
Fahren Sie mit einem Klick auf „**Weiter**“ fort.



Akzeptieren Sie die Bedingungen der Lizenzvereinbarung und fahren Sie mit „**Weiter**“ fort. Sollten Sie den Bedingungen der Lizenzvereinbarung nicht zustimmen wird die Softwareinstallation automatisch beendet.



Wählen Sie das gewünschte Installationsverzeichnis für die Software aus. Standardmäßig wird das Programm auf der Systempartition Ihres Betriebssystems installiert. Soll das Verzeichniss geändert werden, klicken Sie auf „**Ändern**“. Sie haben nun die Möglichkeit das Verzeichniss selbst zu wählen. Fahren Sie anschließend mit einem Klick auf „**Weiter**“ fort.



Klicken Sie auf **Installieren** um mit der Installation zu beginnen.



Die Software wird nun installiert.



Schließen Sie die Installation mit einem Klick auf **„Fertigstellen“** ab.



Um die Software verwenden zu können ist ein Neustart nötig. Klicken Sie auf **„Ja“** um Ihr System sofort neu zu starten.

Soll das System später neu gestartet werden klicken Sie auf **„Nein“**. Beachten Sie bitte, dass Sie das System dann manuell neu starten müssen.

3. Hardwareinstallation.

Nachdem Neustart Ihres Systems können Sie nun den Bluetooth Dongle an einen freien USB-Anschluss an Ihrem PC/Notebook anstecken.

4. Kontakt und Supportinformationen

Bei defekten Produkten:

Bitte wenden Sie sich bei Produktreklamationen an Ihren Händler oder an die Hama Produktberatung.

Internet/World Wide Web

Produktunterstützung, neue Treiber oder Produktinformationen bekommen Sie unter www.hama.com

Support Hotline – Hama Produktberatung:

Tel. +49 (0) 9091 / 502-115

Fax +49 (0) 9091 / 502-272

e-mail: produktberatung@hama.de

5. Sicherheitshinweise

- Das Gerät ist nur für den Inneneinsatz und nicht für den Außeneinsatz geeignet
- Öffnen Sie nicht das Gehäuse des Gerätes
- Halten Sie das Gerät von Wärmequellen fern
- Betreiben Sie dieses Gerät weder in feuchter noch in staubiger Umgebung.

Die Konformitätserklärung nach der R&TTE-Richtlinie 99/5/EG finden Sie unter www.hama.com

Overview:

1. Package Contents
2. Software Installation
3. Hardware Installation
4. Contact and Support Information
5. Safety Instructions

This quick installation guide is trilingual.

You will find the installation instructions in other languages on the installation CD under the menu point **"Users Guide"**.

Package Contents

- Bluetooth USB stick
- Installation/driver CD
- Quick Installation Guide (printed)
- Installation Instructions (on installation CD)

Software Installation

Important: Complete the software installation before beginning the hardware installation.

Insert the driver CD into the CD-ROM drive of your PC/notebook.



Select the desired language.



Click on „**Install Driver**“ to begin the driver installation.

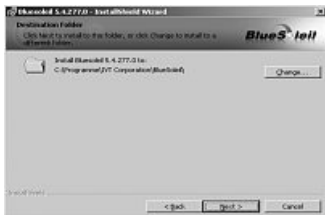


Click „**Next**” to continue.



Accept the terms and conditions of the license agreement and click “**Next**” to continue.

If you do not accept the terms and conditions of the license agreement, the software installation will end automatically.



Select the directory in which you wish to install the software. The program is installed by default on the system partition of your operating system. If you wish to change the directory, click **„Change.“** You now have the option to select the desired directory. Continue by clicking **“Next.”**



Click **„Install“** to start the installation.



The software will now be installed.



To complete the installation, click **“Finish”**.



The system must be restarted in order to use the software. Click **„Yes“** to restart the system immediately.

If you wish to restart the system at a later time, click **„No.“** Please note that you must then restart the system manually. manuell neu starten müssen.

3. Hardware Installation

After restarting your system, you can plug the Bluetooth dongle into an available USB port on your PC/notebook.

4. Support and Contact Information

If the product is defective:

Contact your retailer or Hama Product Consulting if you have any product claims.

Internet/World Wide Web

Product support, new drivers and product information are available at www.hama.com.

5. Safety Instructions

- The device is intended for indoor use only and is not appropriate for outdoor use.
- Do not open the device housing.
- Keep the device away from sources of heat.
- Do not operate the device in damp or dusty environments.

The declaration of conformity with R&TTE Directive 99/5/EC can be found at: www.hama.com

Sommaire :

1. Contenu de l'emballage
2. Installation du logiciel
3. Installation du matériel
4. Support technique et contact
5. Consignes de sécurité

Ce notice d'installation est trilingue.

Vous trouverez les instructions d'installation en d'autres langues sur le CD d'installation sous le point de menu « **Mode d'emploi** ».

Contenu de l'emballage

- Clé USB Bluetooth
- CD pilote/d'installation
- Guide d'installation rapide (imprimé)
- Manuel d'installation (sur le CD d'installation)

2. Installation du logiciel

Important : veuillez achever l'installation du logiciel avant de commencer l'installation du matériel !

Insérez le CD pilote dans le lecteur de CD-ROM de votre PC/ordinateur portable.



Sélectionnez ensuite la langue de votre choix.



Cliquez sur « **Installer le programme** » afin de lancer l'installation.



Continuez en cliquant sur « **Suivant** ».



Acceptez les termes du contrat de licence, puis cliquez sur « **Suivant** ». Si vous n'acceptez pas les termes du contrat de licence, l'installation du logiciel s'interrompra automatiquement.



Sélectionnez le répertoire d'installation pour le logiciel. Le réglage standard prévoit l'installation du logiciel sur la partition système de votre système d'exploitation. Si vous désirez modifier le répertoire, cliquez sur « **Modifier** ». Vous avez maintenant la possibilité de sélectionner un répertoire de votre choix. Continuez en cliquant sur « **Suivant** ».



Cliquez sur « **Installer** » pour lancer l'installation.



L'installation du logiciel est maintenant initiée.



Quittez l'installation en cliquant sur « **Terminer** ».



Vous devez redémarrer l'ordinateur pour pouvoir utiliser le logiciel. Cliquez sur « **Oui** » pour redémarrer immédiatement votre ordinateur.

Si vous ne souhaitez pas redémarrer immédiatement votre ordinateur, cliquez sur « **Non** ». Notez que vous devrez alors redémarrer votre ordinateur manuellement.

3. Installation du matériel

Après avoir redémarré votre ordinateur, vous pouvez brancher le dongle Bluetooth dans un port USB libre de votre PC/ordinateur portable.

4. Support technique et contact

Produits défectueux :

En cas de réclamation concernant le produit, veuillez vous adresser à votre revendeur ou au service Conseil produits de Hama.

Internet/World Wide Web

Vous trouverez notre support technique, ainsi que les nouveaux pilotes et les informations produits sur :
www.hama.com

5. Consignes de sécurité

- L'appareil est conçu pour être utilisé uniquement à l'intérieur. Ne l'utilisez pas à l'extérieur.
- N'ouvrez pas le boîtier de l'appareil
- Tenez l'appareil éloigné de toute source de chaleur
- N'utilisez pas cet appareil dans des environnements humides ou poussiéreux.

Vous trouverez la déclaration de conformité à la directive R&TTE 99/5/CE sur www.hama.com

(D) Hinweis zum Umweltschutz:



Ab dem Zeitpunkt der Umsetzung der europäischen Richtlinien 2002/96/EG und 2006/66/EG in nationales Recht gilt folgendes: Elektrische und elektronische Geräte sowie Batterien dürfen nicht mit dem Hausmüll entsorgt werden. Der Verbraucher ist gesetzlich verpflichtet, elektrische und elektronische Geräte sowie Batterien am Ende ihrer Lebensdauer an den dafür eingerichteten, öffentlichen Sammelstellen oder an die Verkaufsstelle zurückzugeben. Einzelheiten dazu regelt das jeweilige Landesrecht. Das Symbol auf dem Produkt, der Gebrauchsanleitung oder der Verpackung weist auf diese Bestimmungen hin. Mit der Wiederverwertung, der stofflichen Verwertung oder anderen Formen der Verwertung von Altgeräten/Batterien leisten Sie einen wichtigen Beitrag zum Schutz unserer Umwelt.

(GB) Note on environmental protection:



After the implementation of the European Directive 2002/96/EU and 2006/66/EU in the national legal system, the following applies:

Electric and electronic devices as well as batteries must not be disposed of with household waste. Consumers are obliged by law to return electrical and electronic devices as well as batteries at the end of their service lives to the public collecting points set up for this purpose or point of sale. Details to this are defined by the national law of the respective country.

This symbol on the product, the instruction manual or the package indicates that a product is subject to these regulations. By recycling, reusing the materials or other forms of utilising old devices/Batteries, you are making an important contribution to protecting our environment.

F

Remarques concernant la protection de l'environnement:



Conformément à la directive européenne 2002/96/CE et 2006/66/CE, et afin d'atteindre un certain nombre d'objectifs en matière de protection de l'environnement, les règles suivantes doivent être appliquées:

Les appareils électriques et électroniques ainsi que les batteries ne doivent pas être éliminés avec les déchets ménagers. Le pictogramme "picto" présent sur le produit, son manuel d'utilisation ou son emballage indique que le produit est soumis à cette réglementation. Le consommateur doit retourner le produit/la batterie usager aux points de collecte prévus à cet effet. Il peut aussi le remettre à un revendeur. En permettant enfin le recyclage des produits ainsi que les batteries, le consommateur contribuera à la protection de notre environnement. C'est un acte écologique.

E

Nota sobre la protección medioambiental:



Después de la puesta en marcha de la directiva Europea 2002/96/EU y 2006/66/EU en el sistema legislativo nacional, se aplicara lo siguiente:

Los aparatos eléctricos y electrónicos, así como las baterías, no se deben evacuar en la basura doméstica. El usuario está legalmente obligado a llevar los aparatos eléctricos y electrónicos, así como pilas y pilas recargables, al final de su vida útil a los puntos de recogida comunales o a devolverlos al lugar donde los adquirió. Los detalles quedaran definidos por la ley de cada país. El símbolo en el producto, en las instrucciones de uso o en el embalaje hace referencia a ello. Gracias al reciclaje, al reciclaje del material o a otras formas de reciclaje de aparatos/pilas usados, contribuye Usted de forma importante a la protección de nuestro medio ambiente.

(NL)

Notitie aangaande de bescherming van het milieu:



Ten gevolge van de invoering van de Europese Richtlijn 2002/96/EU en 2006/66/EU in het nationaal juridisch systeem, is het volgende van toepassing:

Elektrische en elektronische apparatuur, zoals batterijen mag niet met het huisvuil weggegooid worden. Consumenten zijn wettelijk verplicht om elektrische en elektronische apparaten zoals batterijen op het einde van gebruik in te dienen bij openbare verzamelplaatsen speciaal opgezet voor dit doeleinde of bij een verkooppunt. Verdere specificaties aangaande dit onderwerp zijn omschreven door de nationale wet van het betreffende land. Dit symbool op het product, de gebruiksaanwijzing of de verpakking duidt erop dat het product onderworpen is aan deze richtlijnen. Door te recyclen, hergebruiken van materialen of andere vormen van hergebruiken van oude toestellen/batterijen, levert u een grote bijdrage aan de bescherming van het milieu.

(I)

Informazioni per protezione ambientale:



Dopo l'implementazione della Direttiva Europea 2002/96/EU e 2006/66/EU nel sistema legale nazionale, ci sono le seguenti applicazioni:

Le apparecchiature elettriche ed elettroniche e le batterie non devono essere smaltite con i rifiuti domestici. I consumatori sono obbligati dalla legge a restituire i dispositivi elettrici ed elettronici e le batterie alla fine della loro vita utile ai punti di raccolta pubblici preposti per questo scopo o nei punti vendita. Dettagli di quanto riportato sono definiti dalle leggi nazionali di ogni stato. Questo simbolo sul prodotto, sul manuale d'istruzioni o sull'imballo indicano che questo prodotto è soggetto a queste regole. Riciclando, ri-utilizzando i materiali o utilizzando sotto altra forma i vecchi prodotti/le batterie, darete un importante contributo alla protezione dell'ambiente.

GR Υπόδειξη σχετικά με την προστασία περιβάλλοντος:



Από τη στιγμή που η Ευρωπαϊκή Οδηγία 2002/96/ΕΕ και 2006/66/ΕΕ ενσωματώνεται στο εθνικό δίκαιο ισχύουν τα εξής:

Οι ηλεκτρικές και οι ηλεκτρονικές συσκευές καθώς και οι μπαταρίες δεν επιτρέπεται να πετιούνται στα οικιακά απορρίμματα. Οι καταναλωτές υποχρεούνται από τον νόμο να επιστρέφουν τις ηλεκτρικές και ηλεκτρονικές συσκευές καθώς και τις μπαταρίες στο τέλος της ζωής τους στα δημόσια σημεία περισυλλογής που έχουν δημιουργηθεί γι' αυτό το σκοπό ή στα σημεία πώλησης. Οι λεπτομέρειες ρυθμίζονται στη σχετική νομοθεσία. Το σύμβολο πάνω στο προϊόν, στο εγχειρίδιο χρήσης ή στη συσκευασία παραπέμπει σε αυτές τις διατάξεις. Με την ανακύκλωση, επαναχρησιμοποίηση των υλικών ή με άλλες μορφές χρησιμοποίησης παλιών συσκευών / Μπαταριών συνεισφέρετε σημαντικά στην προστασία του περιβάλλοντος. Στη Γερμανία ισχύουν αντίστοιχα οι παραπάνω κανόνες απόρριψης σύμφωνα με τον κανονισμό για μπαταρίες και συσσωρευτές.

S Not om miljöskydd:



Efter implementeringen av EU direktiv 2002/96/EU och 2006/66/EU i den nationella lagstiftningen, gäller följande:

Elektriska och elektroniska apparater samt batterier får inte kastas i hushållssoporna. Konsumenter är skyldiga att återlämna elektriska och elektroniska apparater samt batterier vid slutet av dess livslängd till, för detta ändamål, offentliga uppsamlingsplatser. Detaljer för detta definieras via den nationella lagstiftningen i respektive land. Denna symbol på produkten, instruktionsmanualen eller på förpackningen indikerar att produkten innefattas av denna bestämmelse. Genom återvinning och återanvändning av material/batterier bidrar du till att skydda miljön och din omgivning.

FIN Ympäristönsuojelua koskeva ohje:



Siitä lähtien, kun Euroopan unionin direktiivi 2002/96/EU ja 2006/66/EU otetaan käyttöön kansallisessa lainsäädännössä, pätevät seuraavat määräykset:

Sähkö- ja elektroniikkalaitteita ja paristoja ei saa hävittää talousjätteen mukana. Kuluttajalla on lain mukaan velvollisuus toimittaa sähkö- ja elektroniikkalaitteet niiden käyttöiän päätyttyä niille varattuihin julkisiin keräyspisteisiin tai palauttaa ne myyntipaikkaan. Tähän liittyvistä yksityiskohdista säädetään kulloisenkin osavaltion laissa. Näistä määräyksistä mainitaan myös tuotteen symbolissa, käyttöohjeessa tai pakkauksessa. Uudelleenkäytöllä, materiaalien/paristoja uudelleenkäytöllä tai muilla vanhojen laitteiden uudelleenkäyttötavoilla on tärkeä vaikutus yhteisen ympäristömme suojelussa.

PL Wskazówki dotyczące ochrony środowiska:



Od czasu wprowadzenia europejskiej dyrektywy 2002/96/EU i 2006/66/EU do prawa narodowego obowiązują następujące ustalenia:

Urządzeń elektrycznych, elektronicznych oraz baterii jednorazowych nie należy wyrzucać razem z codziennymi odpadami domowymi! Użytkownik zobowiązany prawnie do odniesienia zepsutych, zniszczonych lub niepotrzebnych urządzeń elektrycznych i elektronicznych do punktu zbiórki lub do sprzedawcy. Szczegółowe kwestie regulują przepisy prawne danego kraju. Informuje o tym symbol przekreślonego kosza umieszczony na opakowaniu. Segregując odpady pomagasz chronić środowisko!

(H) Környezetvédelmi tudnivalók:



Az európai irányelvek 2002/96/EU és 2006/66/EU ajánlása szerint, a megjelölt időponttól kezdve, minden EU-s tagállamban érvényesek a következők:

Az elektromos és elektronikai készülékeket és az elemeket nem szabad a háztartási szemétbe dobni! A leselejtezett elektromos és elektronikus készülékeket és elemeket, akkumulátorokat nem szabad a háztartási szemétbe dobni. Az elhasznált és működésképtelen elektromos és elektronikus készülékek gyűjtésére törvényi előírás kötelez mindenkit, ezért azokat el kell szállítani egy kijelölt gyűjtő helyre vagy visszavinni a vásárlás helyére. A termék csomagolásán feltüntetett szimbólum egyértelmű jelzést ad erre vonatkozóan a felhasználónak. A régi készülékek begyűjtése, visszaváltása vagy bármilyen formában történő újra hasznosítása közös hozzájárulás környezetünk védelméhez.

(CZ) Ochrana životního prostředí:



Evropská směrnice 2002/96/EG a 2006/66/EU ustanovujete následující:

Elektrická a elektronická zařízení stejně jako baterie nepatří do domovního odpadu.

Spotřebitel se zavazuje odevzdat všechna zařízení a baterie po uplynutí jejich životnosti do příslušných sběrů. Podrobnosti stanoví zákon příslušné země. Symbol na produktu, návod k obsluze nebo balení na toto poukazuje. Recyklací a jinými způsoby využití přispíváte k ochraně životního prostředí.

SK Ochrana životného prostredia:



Európska smernica 2002/96/EU a 2006/66/EU stanovuje: Elektrické a elektronické zariadenia, rovnako ako batérie sa nesmú vyhadzovať do domáceho odpadu. Spotrebiteľ je zo zákona povinný zlikvidovať elektrické a elektronické zariadenia, rovnako ako batérie na miesta k tomu určené.

Symbolizuje to obrázok v návode na použitie, alebo na balení výrobku. Opätovným zužitkovaním alebo inou formou recyklácie starých zariadení/batérií prispievate k ochrane životného prostredia.

P Nota em Protecção Ambiental:



Após a implementação da directiva comunitária 2002/96/EU e 2006/66/EU no sistema legal nacional, o seguinte aplica-se:

Os aparelhos eléctricos e electrónicos, bem como baterias, não podem ser eliminados juntamente com o lixo doméstico.

Consumidores estão obrigados por lei a colocar os aparelhos eléctricos e electrónicos, bem como baterias, sem uso em locais públicos específicos para este efeito ou no ponto de venda. Os detalhes para este processo são definidos por lei pelos respectivos países. Este símbolo no produto, o manual de instruções ou a embalagem indicam que o produto está sujeito a estes regulamentos. Reciclando, reutilizando os materiais dos seus velhos aparelhos/baterias, esta a fazer uma enorme contribuição para a protecção do ambiente.

(RUS)

Охрана окружающей среды:



С момента перехода национального законодательства на европейские нормативы 2002/96/EU и 2006/66/EU действительно следующее:

Электрические и электронные приборы, а также батареи запрещается утилизировать с обычным мусором. Потребитель, согласно закону, обязан утилизировать электрические и электронные приборы, а также батареи и аккумуляторы после их использования в специально предназначенных для этого пунктах сбора, либо в пунктах продажи.

Детальная регламентация этих требований осуществляется соответствующим местным законодательством. Необходимость соблюдения данных предписаний обозначается особым значком на изделии, инструкции по эксплуатации или упаковке.

При переработке, повторном использовании материалов или при другой форме утилизации бывших в употреблении приборов Вы помогаете охране окружающей среды. В соответствии с предписаниями по обращению с батареями, в Германии вышеназванные нормативы действуют для утилизации батарей и аккумуляторов.

(TR)

Çevre koruma uyarısı:



Avrupa Birliđi Direktifi 2002/96/EU ve 2006/66/EU ulusal yasal uygulamalar için de geçerli olduđu tarihten itibaren:

Elektrikli ve elektronik cihazlarla piller normal evsel çöpe atılmamalıdır. Tüketiciler için, artık çalışmayan elektrikli ve elektronik cihazları piller, kamuya ait toplama yerlerine götürme veya satın alındıkları yerlere geri verme yasal bir zorunluluktur. Bu konu ile ilgili ayrıntılar ulusal yasalarla düzenlenmektedir.

Ürün üzerinde, kullanma kılavuzunda veya ambalajda bulunan bu sembol tüketiciyi bu konuda uyarır. Eski cihazların geri kazanımı, yapıldıkları malzemelerin değerlendirilmesi veya diğer değerlendirme şekilleri ile, çevre korumasına önemli bir katkıda bulunursunuz. Yukarıda adı geçen atık toplama kuralları Almanya'da piller ve aküler için de geçerlidir.

RO Instrucțiuni pentru protecția mediului înconjurător:



Din momentul aplicării directivelor europene 2002/96/UE în dreptul național sunt valabile următoarele:

Aparatele electrice și electronice nu pot fi salubrizate cu gunoii menajer. Consumatorul este obligat conform legii să predea aparatele electrice și electronice la sfârșitul duratei de utilizare la locurile de colectare publice sau înapoi de unde au fost cumpărate.

Detaliile sunt reglementate de către legislația țării respective. Simbolul de pe produs, în instrucțiunile de utilizare sau pe ambalaj indică aceste reglementări. Prin reciclarea, revalorificarea materialelor sau alte forme de valorificare a aparatelor scoase din uz aduceți o contribuție importantă la protecția mediului nostru înconjurător.

DK Anvisninger til beskyttelse af miljøet:



Fra og med indførelsen af EU-direktiverne 2002/96/EF og 2006/66/EF i national ret gælder følgende:

Elektrisk og elektronisk udstyr samt batterier må ikke bortskaffes sammen med almindeligt husholdningsaffald. Forbrugeren er lovmæssigt forpligtet til at aflevere udtjent elektrisk og elektronisk udstyr samt batterier til dertil indrettede, offentlige indsamlingssteder eller til forhandleren. De nærmere bestemmelser vedr. dette fastlægges af lovgivningen i det pågældende land. Symbolet på produktet, brugsvejledningen eller emballagen henviser til disse bestemmelser. Ved genbrug, genvinding eller andre former for nyttiggørelse af udtjent udstyr/batterier giver du et vigtigt bidrag til beskyttelse af miljøet.

(N) Informasjon om beskyttelse av miljøet:



Fra tidspunktet for omsetning av de europeiske direktivene 2002/96/EF og 2006/66/EF i nasjonal rett gjelder følgende: Elektriske og elektroniske apparater og batterier må ikke deponeres sammen med husholdningssøppelet. Forbrukeren er lovmessig forpliktet til å levere elektriske og elektroniske apparater og batterier til de offentlige samlestedene eller tilbake til stedet hvor produktene ble kjøpt. Detaljer angående dette reguleres av hvert land. Symbolet på produktet, bruksanvisningen eller emballasjen henviser om disse bestemmelsene. Med resirkulering, gjenbruk av stoffer eller andre former av gjenbruk av gamle apparater/batterier bidrar du betydelig til å beskytte miljøet vårt.