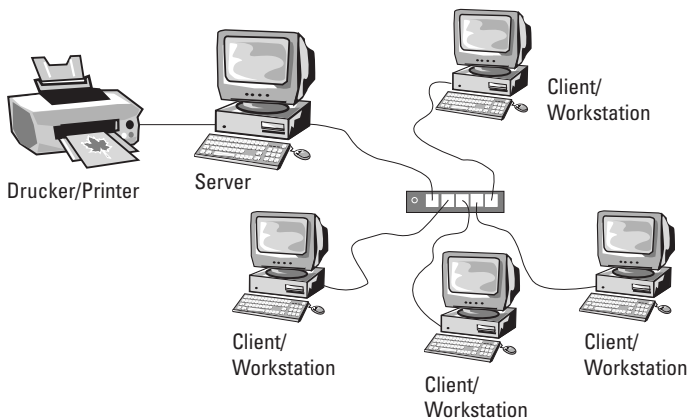


D 5-Port Gigabit Switch 1000 Mbps



Anschlussanleitung:

Zum Verbindung von Arbeitsstationen und anderen Netzwerkgeräten benötigen Sie ein sogenanntes CAT5e Netzwerkkabel. Sie können hierfür sowohl ein „nicht gekreuztes“ als auch ein „gekreuztes“ Netzwerkkabel verwenden. Dies gilt auch für den Anschluss weiterer Switches/Hubs. Es wird an allen Anschlüssen der Kabeltyp automatisch erkannt. Ob die Verbindung korrekt ist, können Sie an der Vorderseite an den LEDs „Lnk/ACT“ nachsehen.

Bei 1000 Mbps- Betrieb leuchtet zusätzlich die entsprechende LED „SPEED“.

Vorsicht: Ein ungeeignetes Netzteil kann zu Beschädigungen führen!

GB 5-Port Gigabit Switch 1000 Mbps**Connection instructions:**

You need a so-called CAT5e network cable to connect work stations and other network devices. Crossover or standard network cable can be used. This also applies for connecting other switches/hubs. The cable type is identified automatically at all connections. You can check that you have made the right connections at the front and the LEDs "Lnk/ACT".

The corresponding "SPEED" LED also lights when 1000Mbps mode is used.

Caution: Unsuitable power units can cause damage!

F Commutateur gigabit 5 ports 1000 Mbit/s**Instructions de connexion :**

Vous aurez besoin d'un câble de réseau CAT5e pour brancher les stations de travail aux autres appareil du réseau. Vous pouvez utiliser soit un câble « croisé », soit une câble « non croisé ».

La connexion de commutateurs / concentrateurs supplémentaires est réalisée de la même manière. Le type de câble sera reconnu automatiquement par toutes les connexions. Les témoins DEL „Lnk/ACT“ situés sur la face avant de l'appareil vous indiqueront si la connexion est correcte.

La DEL „SPEED“ s'allumera également lorsque les performances de l'appareil atteignent 1000 Mbit/s.

Attention : Un bloc d'alimentation inadapté peut endommager l'appareil !