

hama®

THE SMART SOLUTION

Combi Card Reader/ USB 2.0 Hub



00039688

Technischer Support

Tech Support

Ⓓ **Support- und Kontaktinformationen**

Bei defekten Produkten:

Bitte wenden Sie sich bei Produktreklamationen an Ihren Händler oder an die Hama Produktberatung.

Internet/World Wide Web

Produktunterstützung, neue Treiber oder Produktinformationen bekommen Sie unter www.hama.com

Support Hotline – Hama Produktberatung:

Tel. +49 (0) 9091 / 502-115

Fax +49 (0) 9091 / 502-272

e-mail: produktberatung@hama.de

ⒼⒷ **Support and contact information**

If the product is defective:

Contact your retailer or Hama Product Consulting if you have any product claims.

Internet/World Wide Web

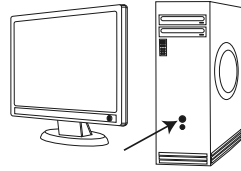
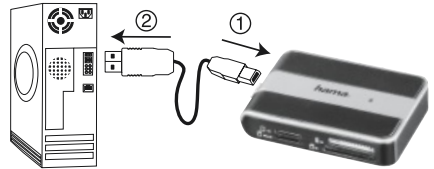
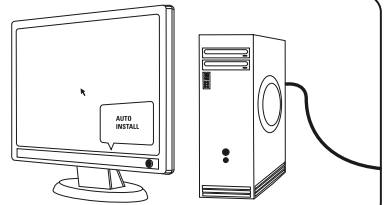
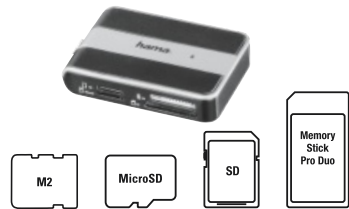
Product support, new drivers and product information are available at www.hama.com.

Support hotline – Hama Product Consulting:

Tel. +49 (0) 9091 502 115

Fax +49 (0) 9091 / 502-272

E-mail: produktberatung@hama.de

A**B****C****D****SD-Card Series**

SecureDigital Cards:

SD/SDHC/SDXC/Micro SD
 Micro SDHC/SDHC-Ultra
 SDHC Ultra II/SDC/SD-Pro
 SD-Plenamax/SD-Pro C/SD Ultra
 SD-Ultra II/SD-Ultra II Plus
 SD-Extreme III/SD-Ultra X
 SD Turbo/SD-Super/SD-Max

MemoryStick Series

MS/MS PRO/MS select
 MS Micro (M2)/MS-Magic Gate
 HS-MS-PRO Magic Gate
 MS-PRO-Magic Gate
 MS-Duo/MS-Duo Magic
 MS-PRO Duo/HS-MS-PRO Duo
 MS-PRO Duo-PSP
 MS-PRO Duo-Gaming
 T-FLASH

Packungsinhalt:

- 1 x Kombi-Kartenlesegerät/USB-2.0-Hub
- 1 x USB Kabel
- 1 x Bedienungsanleitung

Systemvoraussetzung:

- Betriebssystem Windows 10/8/7/Vista/XP
Mac OS 10.x
- freier USB-Anschluss, vorzugsweise USB 2.0

Installation

- A)** PC/Notebook anschalten, komplett hochfahren.
- B)** USB-Kabel anschließen. Erst in das Kombi-Gerät, dann in den PC/Notebook.
- C)** Hinweise beachten und Installation abschließen.
- D)** USB-Geräte nacheinander anschliessen und installieren.

Achtung:

Vergewissern Sie sich dass der Datentransfer beendet ist bevor Sie die Speicherkarte aus dem Kartenleser entnehmen. Verwenden Sie immer die Funktion „Auswerfen“ Ihres Betriebssystems bevor Sie eine Speicherkarte aus dem Kartenleser entfernen (Rechts-Klick auf das Laufwerkssymbol der Speicherkarte im Explorer oder Arbeitsplatz ==> Klick auf „Auswerfen“). Andernfalls kann ein Datenverlust nicht ausgeschlossen werden!

Sicherheitshinweise:

- Gerät vor Druck- und Stoßeinwirkung schützen
- Gerät vor Feuchtigkeit schützen
- Nicht anschliessen, wenn Gerät, Netzwerkadapter oder Anschlussleitung defekt ist
- Reparaturen nur von Fachwerkstatt oder Service-Center durchführen
- Nur Original-Teile verwenden
- Alle Geräte müssen das CE-Kennzeichen tragen
- Wärmequellen und direkte Sonneinstrahlung meiden
- **Achtung:** Halten Sie Kinder fern von Elektro- und elektronischen Geräten
- **Achtung:** Halten Sie Kinder von Verpackungsmaterial fern. Erstickungsgefahr!

Informationstechnische Einrichtung Class A

Warning! Dies ist eine Einrichtung der Klasse A. Diese Einrichtung kann im Wohnbereich Funkstörungen verursachen. In diesem Fall kann vom Betreiber verlangt werden, angemessene Maßnahmen durchzuführen.

Hinweis zum Umweltschutz:



Ab dem Zeitpunkt der Umsetzung der europäischen Richtlinien 2002/96/EG und 2006/66/EG in nationales Recht gilt folgendes: Elektrische und elektronische Geräte sowie Batterien dürfen nicht mit dem Hausmüll entsorgt werden. Der Verbraucher ist gesetzlich verpflichtet, elektrische und elektronische Geräte sowie Batterien am Ende ihrer Lebensdauer an den dafür eingerichteten, öffentlichen Sammelstellen oder an die Verkaufsstelle zurückzugeben. Einzelheiten dazu regelt das jeweilige Landesrecht. Das Symbol auf dem Produkt, der Gebrauchsanleitung oder der Verpackung weist auf diese Bestimmungen hin. Mit der Wiederverwertung, der stofflichen Verwertung oder anderen Formen der Verwertung von Altgeräten/ Batterien leisten Sie einen wichtigen Beitrag zum Schutz unserer Umwelt.

Package contents:

- 1 x Combi Card Reader/USB 2.0 hub
- 1 x USB cable
- 1 x Operating instructions

System requirements:

- Operating system Windows 10/8/7/Vista/XP
Mac OS 10.x
- Free USB port, preferably USB 2.0

Installation

- A)** Turn on and fully start up the PC/laptop.
- B)** Connect the USB cable. First connect the combi device, then the PC/laptop.
- C)** Observe the instructions and complete the installation.
- D)** Connect the USB devices and install one after the other.

Caution:

Make sure that the data transfer has ended before you remove the memory card from the card reader. Always use the function "Eject" (click right on the card reader drive where the memory card is insert, then click on "Eject") of the Explorer in order to remove the memory card.

Safety instructions:

- Protect the device from pressure and impact.
- Keep the device away from moisture.
- Do not connect the device if the device, network adapter, or connection line is defective.
- Repair work may be performed only by specialist workshops or service centres.
- Use only original parts.
- All devices must bear the CE marking.
- Avoid heat sources and direct sunlight.
- **Caution:** Keep children away from electric and electronic devices.
- **Caution:** Keep children away from packaging material. Risk of suffocation!

Class A information technology equipment

Warning! This device is categorized as class A equipment. This equipment can cause radio interference in living spaces. In this case, the operator can be requested to undertake appropriate measures to prevent such interference.

Note on environmental protection:



After the implementation of the European Directive 2002/96/EU and 2006/66/EU in the national legal system, the following applies: Electric and electronic devices as well as batteries must not be disposed of with household waste. Consumers are obliged by law to return electrical and electronic devices as well as batteries at the end of their service lives to the public collecting points set up for this purpose or point of sale. Details to this are defined by the national law of the respective country. This symbol on the product, the instruction manual or the package indicates that a product is subject to these regulations. By recycling, reusing the materials or other forms of utilising old devices/Batteries, you are making an important contribution to protecting our environment.

F Mode d'emploi

E Instrucciones de uso

Contenu de l'emballage :

- 1 x Lecteur de cartes/Hub USB-2.0
- 1 x Câble USB
- 1 x Mode d'emploi

Configuration requise :

- système d'exploitation Windows 10/8/7/Vista/XP
- Mac OS 10.x
- port USB libre, préférentiellement USB 2.0

Installation

- Mettez votre ordinateur (de bureau ou portable) sous tension et démarrez-le.
- Branchez le câble USB premièrement au appareil combi, puis à votre ordinateur de bureau / portable.
- Observez les remarques et terminez l'installation.
- Branchez et installez les appareils USB l'un après l'autre.

Attention :

Assurez-vous que le transfert de donnée soit terminé avant de retirer la carte du lecteur. Utilisez toujours la fonction « éjecter » de votre système d'exploitation avant de retirer la carte mémoire du lecteur (cliquez avec le bouton droit de la souris sur le symbole du lecteur de cartes mémoire dans Explorateur ou Poste de travail ==> cliquez sur „Ejecter“). Sinon des données peuvent être perdues !

Consignes de sécurité :

- Protégez l'appareil contre les chocs et la pression
- Protégez l'appareil de l'humidité
- Ne connectez pas l'appareil dans le cas où l'appareil, l'adaptateur réseau ou la ligne de connexion sont défectueux
- Faites effectuer les réparations uniquement dans un atelier spécialisé ou un centre de service
- Utilisez exclusivement des pièces de rechange d'origine
- Tous les appareils doivent porter la certification CE
- Évitez les sources de chaleur et l'exposition directe au soleil
- Attention :** Tenez les appareils électriques et électroniques hors de portée des enfants
- Attention :** Tenez les emballages d'appareils hors de portée des enfants. Risque d'étouffement !

Dispositif d'informations techniques classe A

Avertissement ! Ce dispositif appartient à la classe A. Ce dispositif est susceptible de provoquer des perturbations radioélectriques dans une zone habitable. Il peut être exigé de l'utilisateur de prendre des mesures appropriées.

Remarques concernant la protection de l'environnement:



Conformément à la directive européenne 2002/96/CE et 2006/66/CE, et afin d'atteindre un certain nombre d'objectifs en matière de protection de l'environnement, les règles suivantes doivent être appliquées:

Les appareils électriques et électroniques ainsi que les batteries ne doivent pas être éliminés avec les déchets ménagers. Le pictogramme "picto" présent sur le produit, son manuel d'utilisation ou son emballage indique que le produit est soumis à cette réglementation. Le consommateur doit retourner le produit/la batterie usager aux points de collecte prévus à cet effet. Il peut aussi le remettre à un revendeur. En permettant enfin le recyclage des produits ainsi que les batteries, le consommateur contribuera à la protection de notre environnement. C'est un acte écologique.

Contenido del paquete:

- 1 x Lector de tarjetas combinado/Hub USB 2.0
- 1 x cable USB
- 1 x instrucciones de uso

Requisitos del sistema:

- Sistema operativo Windows 10/8/7/Vista/XP
- Mac OS 10.x
- Puerto USB libre, preferentemente USB 2.0

Instalación

- Encienda y arranque por completo el PC/ordenador portátil.
- Conecte el cable USB. Primero al aparatos combinado, después al PC/ordenador portátil.
- Observe las instrucciones y concluya la instalación.
- Conecte e instale sucesivamente los aparatos USB.

Atención:

Asegúrese de que la transmisión de datos ha finalizado antes de retirar la tarjeta de memoria del lector de tarjetas. Utilice siempre la función "Expulsar" de su sistema operativo antes de retirar una tarjeta de memoria del lector de tarjetas (con el botón derecho del ratón, haga clic en el símbolo de la unidad que se encuentra en el Explorador o en Mi PC ==> haga clic en "Expulsar"). De otro modo, no se puede excluir la posibilidad de que se produzca una pérdida de datos.

Indicaciones de seguridad:

- Proteja el aparato de la presión y los golpes
- Proteja el aparato de la humedad
- No conectar si el aparato, el adaptador de red o el cable de conexión presentan defectos
- Encomíende las reparaciones sólo a un taller especializado o Service-Center
- Utilice sólo piezas originales
- Todos los aparatos deben llevar el distintivo CE
- Evite las fuentes de calor y la radiación directa del sol
- Atención:** Los aparatos eléctricos y electrónicos se deben mantener fuera del alcance de los niños
- Atención:** Mantenga el material de embalaje fuera del alcance de los niños. ¡Peligro de asfixia!

Equipo de tecnología de información clase A

Aviso: Éste es un aparato de la clase A. Este aparato puede provocar interferencias en el ámbito doméstico.

En este caso, el usuario puede estar obligado a tomar medidas adecuadas.

Nota sobre la protección medioambiental:



Después de la puesta en marcha de la directiva Europea 2002/96/EU y 2006/66/EU en el sistema legislativo nacional, se aplicara lo siguiente:

Los aparatos eléctricos y electrónicos, así como las baterías, no se deben evacuar en la basura doméstica. El usuario está legalmente obligado a llevar los aparatos eléctricos y electrónicos, así como pilas y pilas recargables, al final de su vida útil a los puntos de recogida comunales o a devolverlos al lugar donde los adquirió. Los detalles quedaran definidos por la ley de cada país. El símbolo en el producto, en las instrucciones de uso o en el embalaje hace referencia a ello. Gracias al reciclaje, al reciclaje del material o a otras formas de reciclaje de aparatos/pilas usados, contribuye Usted de forma importante a la protección de nuestro medio ambiente.

Inhoud van de verpakking:

- 1 x Combi-kaartlezer/USB 2.0 hub
- 1 x USB-kabel
- 1 x gebruiksaanwijzing

Systeemeisen:

- Besturingssysteem Windows 10/8/7/Vista/XP
Mac OS 10.x
- Vrije USB-aansluiting, bij voorkeur USB 2.0

Installatie

- A) Pc/notebook inschakelen, helemaal laten opstarten.
- B) USB-kabel aansluiten. Eerst op de toestel combi, daarna om pc/notebook.
- C) Aanwijzingen aanhouden en installatie afsluiten.
- D) USB-toestellen één voor één aansluiten en installeren.

Attentie:

Controleer of de dataoverdracht voltooid is, voordat u de geheugenkaart uit de kaartlezer neemt. Maak altijd gebruik van de functie „Uitwerpen“ van uw besturingssysteem, voordat u een geheugenkaart uit de kaartlezer verwijdert (rechts-klik op het drivesymbool van de geheugenkaart in de Explorer of Deze computer ==> klik op „Uitwerpen“). Anders kan dataverlies het gevolg zijn!

Veiligheidsinstructies:

- Bescherm het toestel tegen druk en stoten
- Bescherm het toestel tegen vocht
- Sluit het toestel niet aan als het toestel, de voedingsadapter of de aansluitkabel defect is
- Laat reparaties alleen uitvoeren door een geautoriseerde werkplaats of het service-center
- Gebruik **alleen** originele onderdelen
- Alle toestellen moeten over een CE-markering beschikken
- Vermijd warmtebronnen en direct zonlicht
- **Attentie:** houd kinderen uit de buurt van elektrische en elektronische apparatuur
- **Attentie:** houd kinderen uit de buurt van verpakkingsmateriaal. Verstikkingsgevaar!

Informatietechnische inrichting Class A

Waarschuwing! Dit is een klasse-A-inrichting. Deze inrichting kan in woonomgevingen storingen veroorzaken. In dat geval dient de gebruiker passende maatregelen te nemen.

Notitie aangaande de bescherming van het milieu:

Ten gevolge van de invoering van de Europese Richtlijn 2002/96/EU en 2006/66/EU in het nationaal juridisch system, is het volgende van toepassing:

Elektrische en elektronische apparatuur, zoals batterijen mag niet met het huisvuil weggegooid worden. Consumenten zijn wettelijk verplicht om elektrische en elctronische apparaten zoals batterijen op het einde van gebruik in te dienen bij openbare verzamelplaatsen speciaal opgezet voor dit doeleinde of bij een verkooppunt. Verdere specificaties aangaande dit onderwerp zijn omschreven door de nationale wet van het betreffende land. Dit symbool op het product, de gebruiksaanwijzing of de verpakking duidt erop dat het product onderworpen is aan deze richtlijnen. Door te recycleren, hergebruiken van materialen of andere vormen van hergebruiken van oude toestellen/batterijen, levert u een grote bijdrage aan de bescherming van het milieu.

Contenuto della confezione:

- 1 x Lettore schede combinato/Hub USB 2.0
- 1 x Cavo USB
- 1 x Istruzioni per l'uso

Requisiti minimi di sistema:

- Sistema operativo Windows 10/8/7/Vista/XP
Mac OS 10.x
- Attacco USB libero, preferibilmente USB 2.0

Installazione

- A) Inserire il PC/Notebook e avviarlo completamente.
- B) Collegare il cavo USB. Prima nel apparato combinato e dopo nel PC/notebook.
- C) Osservare le indicazioni e concludere l'installazione.
- D) Collegare gli apparecchi USB e installarli uno dopo l'altro.

Attentione:

Accertarsi che il trasferimento dei dati sia terminato, prima di togliere la scheda di memoria dal lettore. Utilizzare sempre la funzione "Rimuovi" del proprio sistema operativo prima di rimuovere una scheda di memoria dal lettore (cliccare con il tasto destro del mouse sul simbolo dell'unità scheda di memoria in Risorse del computer ==> cliccare su "Rimuovi") Altrimenti, si rischia una eventuale perdita dei dati!

Indicazioni di sicurezza:

- Proteggere l'apparecchio da effetti di pressione e colpi.
- Proteggere l'apparecchio dall'umidità.
- Non collegare l'apparecchio se questo, l'adattatore di rete oppure il cavo di collegamento sono danneggiati.
- Fare eseguire le riparazioni solamente da officine specializzate oppure dal Service-Center.
- Usare solo pezzi originali.
- Tutti gli apparecchi devono essere contrassegnati con la sigla CE.
- Evitare le fonti di calore e le radiazioni solari dirette.
- **Attentione:** Tenere gli apparecchi elettrici e elettronici fuori della portata dei bambini.
- **Attentione:** Tenere l'imballo fuori dalla portata dei bambini. Pericolo di soffocamento!

Dispositivo per la tecnica della trasmissione di informazioni Classe A

Attentione! Questo è un dispositivo della Classe A. Questo dispositivo può causare disturbi radio nelle zone residenziali. In questo caso può essere richiesto all'utente di attuare degli adeguati provvedimenti.

Informazioni per protezione ambientale:

Dopo l'implementazione della Direttiva Europea 2002/96/EU e 2006/66/EU nel sistema legale nazionale, ci sono le seguenti applicazioni: Le apparecchiature elettriche ed elettroniche e le batterie non devono essere smaltite con i rifiuti domestici. I consumatori sono obbligati dalla legge a restituire I dispositivi elettrici ed elettronici e le batterie alla fine della loro vita utile ai punti di raccolta pubblici preposti per questo scopo o nei punti vendita. Dettagli di quanto riportato sono definiti dalle leggi nazionali di ogni stato. Questo simbolo sul prodotto, sul manuale d'istruzioni o sull'imballo indicano che questo prodotto è soggetto a queste regole. Riciclando, ri-utilizzando i materiali o utilizzando sotto altra forma i vecchi prodotti/le batterie, darete un importante contributo alla protezione dell'ambiente.

Περιεχόμενα συσκευασίας:

- 1 x Μεικτή συσκευή ανάγνωσης/Διανομέας USB 2.0
- 1 x USB Καλώδιο
- 1 x Οδηγίες λειτουργίας

Προϋποθέσεις Συστήματος

- Λειτουργικό σύστημα Windows 10/8/7/Vista/XP Mac OS 10.x
- Ελεύθερη θύρα USB, κατά προτίμηση USB 2.0

Εγκατάσταση

- A)** Ενεργοποιήστε το σταθερό/φορητό Η/Υ και πραγματοποιήστε πλήρη εκκίνηση.
- B)** Συνδέστε το καλώδιο USB. Πρώτα στη μεικτή συσκευή, και μετά στο σταθερό/φορητό Η/Υ.
- Γ)** Λάβετε υπόψη τις υποδείξεις και ολοκληρώστε την εγκατάσταση.
- Δ)** Συνδέστε και εγκαταστήστε τις συσκευές USB τη μια μετά την άλλη.

Προσοχή:

Προτού βγάλετε την κάρτα μνήμης από τη συσκευή αποδοχής βεβαιωθείτε πως η μεταφορά των δεδομένων ολοκληρώθηκε. Πριν βγάλετε την κάρτα από τη συσκευή χρησιμοποιήστε την εντολή «Eject» (εξαγωγή) του λειτουργικού συστήματος (δεξιά κλικ στο σύμβολο μονάδας της κάρτας μνήμης στον «Explorer» ή στη θέση εργασίας ==> κλικ στο «Eject» (εξαγωγή)). Διαφορετικά μπορεί να χαθούν κάποια δεδομένα!

Οδηγίες Ασφαλείας

- Προστατέψτε τη συσκευή από πιέσεις και προσκρούσεις.
- Κρατήστε τη συσκευή μακριά από υγρασία.
- Μην συνδέετε την συσκευή, αν αυτή, ο παραρρομγέας δικτύου, ή η γραμμική σύνδεσης είναι ελαττωματικά.
- Η εργασία επισκευής μπορεί να εκτελεστεί μόνο από ειδικό συνεργείο ή κέντρα επισκευών.
- Χρησιμοποιήστε μόνο αυθεντικά στοιχεία.
- Όλες οι συσκευές πρέπει να φέρουν το σήμα CE
- Αποφύγετε πηγές θερμότητας καθώς και το άμεσο φως του ήλιου.
- **Προσοχή:** Κρατήστε τα παιδιά μακριά από ηλεκτρικές και ηλεκτρονικές συσκευές.
- **Προσοχή:** Κρατήστε τα παιδιά μακριά από τη συσκευασία. Κίνδυνος κατάποσης!

Κατηγορία A πληροφορίας τεχνολογικού εξοπλισμού

Προειδοποίηση! Αυτή η συσκευή μπορεί να προκαλέσει ράδιο παρεμβολές σε κατοικησιμους χώρους.

Σε αυτή την περίπτωση, μπορεί να ζητηθεί στον χειριστή να αναλάβει τις κατάλληλες μετρήσεις για να αποτρέψει τέτοιες παρεμβολές.

Υπόδειξη σχετικά με την προστασία περιβάλλοντος:



Από τη στιγμή που η Ευρωπαϊκή Οδηγία 2002/96/EE και 2006/66/EE ενομοατώνεται στο εθνικό δίκαιο ισχύουν τα εξής:
 Οι ηλεκτρικές και οι ηλεκτρονικές συσκευές καθώς και οι μπαταρίες δεν επιτρέπεται να πετούνται στα οικιακά απορρίμματα. Οι καταναλωτές υποχρεούνται από τον νόμο να επιστρέφουν τις ηλεκτρικές και ηλεκτρονικές συσκευές καθώς και τις μπαταρίες στο τέλος της ζωής τους στα δημόσια σημεία περισυλλογής που έχουν δημιουργηθεί γι' αυτό το σκοπό ή στα σημεία πώλησης. Οι λειτουργίες ρυθμίζονται στη σχετική νομοθεσία. Το σύμβολο πάνω στο προϊόν, στο εγχειρίδιο χρήσης ή στη συσκευασία παραπέμπει σε αυτές τις διατάξεις. Με την ανακύκλωση, επαναχρησιμοποίηση των υλικών ή με άλλες μορφές χρησιμοποίησης παλιών συσκευών / Μπαταριών συνεισφέρετε σημαντικά στην προστασία του περιβάλλοντος. Στη Γερμανία ισχύουν αντίστοιχοι οι παραπάνω κανόνες απόρριψης σύμφωνα με τον κανονισμό για μπαταρίες και συσσωρευτές.

Förpackningsinnehåll:

- 1 x Kombikortläsare/USB 2.0 Hub
- 1 x USB kabel
- 1 x Bruksanvisning

Systemförutsättning:

- Operativsystem Windows 10/8/7/Vista/XP Mac OS 10.x
- Fri USB-anslutning, helst USB 2.0

Installation

- A)** Slå på PC/bärbar dator och starta alla funktioner.
- B)** Anslut USB-kabel. Först i kombi apparat och sedan i PC:n/den bärbara datorn.
- C)** Följ anvisningarna och avsluta installationen.
- D)** Anslut och installera USB-apparater efter varandra.

Obs:

Säkerställ att dataöverföringen är avslutad innan du tar ut minneskortet ur kortläsaren. Använd alltid systemfunktionen "Utmatning" innan du tar ut ett minneskort ur kortläsaren (högerklicka på minneskortsymbolen i Explorer eller Enhet ==> klicka på "Utmatning"). I annat fall kan en dataförlust inte uteslutas!

Säkerhetsanvisningar:

- Skydda apparaten mot tryck och stötar
- Skydda apparaten mot fukt
- Anslut inte när apparat, nätverksadapter eller anslutningskabel är defekt
- Låt endast fackverkstad eller servicecenter utföra reparationsarbeten
- Använd endast reservdelar i originalutförande
- Alla apparater måste ha CE-märkning
- Undvik värmeällor och direkt solljus
- **OBS!** Håll elektriska och elektroniska apparater borta från barn
- **OBS!** Låt inte barn få tag på förpackningsmaterialet. Kvävningssrisk!

Informationsteknisk enhet klass A

Varning! Detta är en klass A-enhet. Den kan förorsaka radiostörningar i bostäder.

I detta fall kan driftsansvarig åläggas att vidtaga passande åtgärder.

Not om miljöskydd:



Efter implementeringen av EU direktiv 2002/96/EU och 2006/66/EU i den nationella lagstiftningen, gäller följande:
 Elektriska och elektroniska apparater samt batterier får inte kastas i hushållssoporna. Konsumenterna är skyldiga att återlämna elektriska och elektroniska apparater samt batterier vid slutet av dess livslängd till, för detta ändamål, offentliga uppsamlingsplatser. Detaljer för detta definieras via den nationella lagstiftningen i respektive land. Denna symbol på produkten, instruktionsmanualen eller på förpackningen indikerar att produkten innefattas av denna bestämmelse. Genom återvinning och återanvändning av material/batterier bidrar du till att skydda miljön och din omgivning.

Pakkauksen sisältö:

- 1 x Kombi-Kartenlesegerät/USB 2.0 -keskitin
- 1 x USB-johdo
- 1 x Käyttöohje

Järjestelmävaatimus:

- Käyttöjärjestelmä Windows 10/8/7/Vista/XP Mac OS 10.x
- vapaa USB-liitäntä, ensisijaisesti USB 2.0

Asennus

- A)** Kytke PC:hen/kannettavaan virta, käynnistä tietokone.
- B)** Kytke USB-kaapeli. Ensin kombi-laitetta, sitten kannettavaan/ päätätietokoneeseen.
- C)** Noudata ohjeita ja päättää asennus.
- D)** Liitä ja asenna USB-laitteet yksi kerrallaan.

Huomaa:

Varmista, että tiedonsiirto on päättynyt, ennen kuin otat muistikortin kortinlukulaitteesta. Käytä aina käyttäjärjestelmän "Poista" -toimintoa, ennen kuin poistat muistikortin kortinlukulaitteesta (napsauta muistikortin aseman kuvaketta Resurssienhallinnassa tai Työpöydällä ==> napsauta "Poista"). Muuten tietoja voi hävitä!

Turvallisuusohjeet:

- Suojaa laite paineelta ja iskulta
- Suojaa laite kosteudelta
- Älä liitä laitetta jos verkkosovitin tai liitäntäjohto on vioittunut
- Anna korjaustyöt aina ammattikorjaamon tai huoltokeskuksen tehtäväksi.
- Käytä ainoastaan alkuperäisiä osia
- Kaikissa laitteissa tulee olla CE-merkintä
- Pidä loitolla kuumuudesta ja välittömältä auringonpaisteelta
- **Huomaa:** Pidä sähkö- ja elektroniikkalaitteet poissa lasten ulottuvilta
- **Huomaa:** Pidä pakkausmateriaalit poissa lasten ulottuvilta. tukehtumisvaara!

Luokan A tietotekniikkalaitte

Varoitus: Tämä on A-luokan laite. Tämä laite voi aiheuttaa radiohäiriöitä asunnossa käytettäessä. Siinä tapauksessa käyttäjältä voidaan edellyttää kohtuullisia korjaustoimia.

Ympäristönsuojelua koskeva ohje:



Siitä lähtien, kun Euroopan unionin direktiivi 2002/96/EU ja 2006/66/EU otetaan käyttöön kansallisessa lainsäädännössä, pätevät seuraavat määräykset:
Sähkö- ja elektroniikkalaitteita ja paristoja ei saa hävittää talousjätteen mukana. Kuluttajalla on lain mukaan velvollisuus toimittaa sähkö- ja elektroniikkalaitteet niiden käyttöänsä päätyttyä niille varattuihin julkisiin keräyspisteisiin tai palauttaa ne myyntipaikkaan. Tähän liittyvistä yksityiskohdista säädetään kulloisenkin osavaltion laissa. Näistä määräyksistä mainitaan myös tuotteen symbolissa, käyttöohjeessa tai pakkauksessa. Uudelleenkäytöllä, materiaalien/paristoja uudelleenkäytöllä tai muilla vanhojen laitteiden uudelleenkäyttöavilla on tärkeä vaikutus yhteisen ympäristömme suojelussa.

Zawartość opakowania:

- 1 x Czytnik kart kombi/Hub USB 2.0
- 1 x kabel USB
- 1 x Instrukcja obsługi

Wymagania systemowe:

- System Windows 10/8/7/Vista/XP Mac OS 10.x
- Wolny port USB, zalecane USB 2.0

Instalacja

- A)** Włączycy PC/Notebook, załogować się,
- B)** Podłączyć kabel USB. Najpierw do urządzenie kombi, następnie do PC/notebook.
- C)** Uwzględnić wszelkie uwagi podane przez kreatora instalacji, zakończyć instalację.
- D)** Na koniec podłączyć urządzenie USB i zainstalować.

UWAGA!

Przed wyjęciem karty z czytnika należy upewnić się, że transfer danych został zakończony. Wyjmując kartę z czytnika należy zawsze korzystać z opcji „wysun” systemu (prawy przycisk myszy na napedzie w Mój Komputer. ==> Kliknąć na „wysun”). W przeciwnym razie może dojść do utraty danych!

Środki ostrożności:

- Urządzenie chronić przed upadkiem i mocnymi wstrząsami.
- Urządzenie chronić przed wilgocią.
- Nie podłączać do sieci, jeżeli urządzenie, zasilacz lub przewód są uszkodzone.
- Napraw dokonywać tylko w fachowym serwisie.
- Używać tylko oryginalnych części (oryginalnego zasilacza, itp.)
- Wszystkie urządzenia powinny nosić oznaczenie CE
- Urządzenia nie wystawiać na bezpośrednie działanie promieni słonecznych.
- **UWAGA!** Chronić przed dziećmi!
- **UWAGA!** Nie udostępniać dzieciom pustego opakowania, a zwłaszcza woreczków foliowych, Niebezpieczeństwo uduszenia!

Urządzenie elektryczne klasy A

UWAGA! Urządzenie elektryczne klasy A. Urządzenie może w domu powodować zakłócenia. W takim wypadku może zająć konieczność, podjęcia środków zapobiegawczych.

Wskazówki dotyczące ochrony środowiska:



Od czasu wprowadzenia europejskiej dyrektywy 2002/96/EU i 2006/66/EU do prawa narodowego obowiązują następujące ustalenia: Urządzeń elektrycznych, elektronicznych oraz baterii jednorazowych nie należy wyrzucać razem z codziennymi odpadami domowymi! Użytkownik zobowiązany prawnie do odniesienia zepsutych, zniszczonych lub niepotrzebnych urządzeń elektrycznych i elektronicznych do punktu zbiórki lub do sprzedawcy. Szczegółowe kwestie regulują przepisy prawne danego kraju. Informuje o tym symbol przekreślonego kosza umieszczony na opakowaniu. Segregując odpady pomagasz chronić środowisko!

A csomag tartalma

- 1 x Kombi-kártyaolvasó/USB 2,0 Hub
- 1 x USB-kábel
- 1 x Használati útmutató

Rendszervetelmény

- Operációs rendszer: Windows 10/8/7/Vista/XP
Mac OS 10.x
- Egy szabad USB-csatlakozás a PC-n, főleg USB 2.0

Telepítés

- Kapcsolja be a PC-t/Notebook-ot teljesen újra indítva.
- USB-kábel csatlakoztatása. Először a kombi-készüléke, azután a PC/Notebook-hoz.
- A csatlakoztatások befejezése és a bekapcsolás után kezdje el a telepítést.
- Az USB-készülékeket egymás után csatlakoztassa, majd telepítse.

Figyelem!

Várja meg az adatátvitel befejezését és csak akkor húzza ki a memóriakártyát a kártyaolvasóból. Ahhoz, hogy a kártya biztonságosan kivethető legyen, végezze el a kiolvasás utáni befejező műveletet (kattintson a jobb gombbal a meghajtó-szimbólumra, majd a memóriakártya eltávolításához az Explorer vagy a munkafelületen ==> kattintson a „Kivehető” jelzetre). Ha nem tartja be ezt a műveletsort, sérülhet a kártyára rögzített adatállomány.

Biztonsági tudnivalók

- Óvja a készüléket a nyomástól és a rázkódástól.
- Védje a készüléket a nedvségtől.
- Ne csatlakoztassa a készülékhez a tápegységet, ha az hibás vagy a vezetéke sérült.
- A tápegység javítását csak szakemberrel vagy szakszervizben végeztesse.
- Csak eredeti készülékegységeket használjon.
- Minden összekapcsolt készülék feleljen meg a CE-vetelményeknek.
- Ne tegye a készüléket hőforrás közelébe vagy közvetlen napsugárzásra.
- Figyelem:** ez az eszköz elektronikus készülék, ne adja gyermek kezébe!
- Figyelem:** A készülék csomagolóeszközeit tartsa távol a gyermektől mert fulladásveszélyes!

Információtechnikai besorolás: „A-osztály”

Figyelmeztetés! Ez egy „A-osztályú” besorolású készülék. A berendezés nem megfelelő használata káros beavatkozást idézhet elő az élő természetben. Ebben az esetben az üzemeltetőtől, elvárható a megfelelő előírások betartása.

Környezetvédelmi tudnivalók:



Az európai irányelvek 2002/96/EU és 2006/66/EU ajánlása szerint, a megjelölt időponttól kezdve, minden EU-s tagállamban érvényesek a következők:

Az elektromos és elektronikai készülékeket és az elemeket nem szabad a háztartási szemétkébe dobni! A leselejtezett elektromos és elektronikus készülékeket és elemeket, akkumulátorokat nem szabad a háztartási szemétkébe dobni. Az elhasznált és működésképtelen elektromos és elektronikus készülékek gyűjtésére törvényi előírás kötelez mindenkit, ezért azokat el kell szállítani egy kijelölt gyűjtő helyre vagy visszavinni a vásárlás helyére. A termék csomagolásán feltüntetett szimbólum egyértelmű jelzést ad erre vonatkozóan a felhasználónak. A régi készülékek begyűjtése, visszaváltása vagy bármilyen formában történő újra hasznosítása közös hozzájárulás környezetünk védelméhez.

Obsah balení:

- 1 x Kombi čtečka karet/USB 2,0 Hub
- 1 x USB kabel
- 1 x Návod k obsluze

Systémové předpoklady:

- provozní systém Windows 10/8/7/Vista/XP
Mac OS 10.x
- volné připojení USB, především USB 2.0

Instalace:

- Zapojte PC/Notebook
- zapojte USB kabel, nejprve do combi zařízení, poté do PC/Notebooku
- Dođržujte pokyny a ukončete instalaci.
- USB zařízení jedno po druhém nainstalujte.

Pozor:

Ujistěte se, zda byl dokončen přenos dat předtím, než vyjmete paměťovou kartu ze čtečky. Používejte vždy funkci „vyhodit” vašeho provozního systému předtím, než vyjmete paměťovou kartu ze čtečky (pravý klik na symbol mechaniky paměťové karty v Exploreru nebo na pracovní ploše ==> klik na „vyhodit”) V opačném případě nelze vyloučit ztrátu dat!

Bezpečnostní pokyny:

- zařízení chraňte před tlakem a pádem
- zařízení chraňte před vlhkem
- nezapojte, pokud má zařízení nebo síťový zdroj defekt
- opravy svěřujte jen odbornému servisu
- používejte jen originální díly
- všechna zařízení musí mít označení CE
- zamezte styku se zdroji tepla a přímým slunečním zářením
- Pozor:** elektrická a elektronická zařízení chraňte před dětmi
- Pozor:** balící materiál držte v dostatečné vzdálenosti od dětí. Nebezpečí udušení!

Informačně technické zařízení třídy A

Varování! Toto je zařízení třídy A. Toto zařízení může způsobovat a domácnostech rušení.

V tomto případě lze požadovat od výrobce provedení příslušných opatření.

Ochrana životního prostředí:



Evropská směrnice 2002/96/EG a 2006/66/EU ustanovuje následující:

Elektrická a elektronická zařízení stejně jako baterie nepatří do domovního odpadu. Spotřebitel se zavazuje odevzdat všechna zařízení a baterie po uplynutí jejich životnosti do příslušných sběren. Podrobnosti stanoví zákon příslušné země. Symbol na produktu, návod k obsluze nebo balení na toto poukazuje. Recyklaci a jinými způsoby užitkování přispíváte k ochraně životního prostředí.

Obsah balenia:

- 1 x Combi čítačka kariet/USB 2.0 Hub
- 1 x USB kábel
- 1 x Návod na použitie

Systémové požiadavky:

- prevádzkový systém Windows 10/8/7/Vista/XP
Mac OS 10.x
- voľné pripojenie USB, predovšetkým USB 2.0

Inštalácia:

- A) Zapojte PC/Notebook
- B) Zapojte USB kábel, najprv do combi zariadení, potom do PC / Notebooku
- C) Dodržujte pokyny a ukončíte inštaláciu
- D) USB zariadenia potom nainštalujte jedno po druhom.

Pozor:

Ubezpečte sa, či bol dokončený prenos dát predtým, než vyberiete pamäťovú kartu z čítačky. Používajte vždy funkciu „vyhodiť“ Váš prevádzkový systém predtým, než vyberiete pamäťovú kartu z čítačky (pravý klik na symbol mechaniky pamäťovej karty v Explorery alebo na pracovnej ploche ==> klik na „vyhodiť“). V opačnom prípade sa nedá vylúčiť strata dát!

Bezpečnostné pokyny:

- zariadenie chráňte pred tlakom a pádom
- zariadenie chráňte pred vlhkom
- nezapájajte, ak má zariadenie alebo sieťový zdroj poruchu
- opravy zverte len odbornému servisu
- používajte len originálne diely
- všetky zariadenia musia byť označené CE
- zabráňte styku so zdrojom tepla a priamym slnečným žiarením
- **Pozor:** elektrické a elektronické zariadenia chráňte pred deťmi
- **Pozor:** baliaci materiál držte v dostatočnej vzdialenosti od detí. Nebezpečenstvo udusení!

Informačné technické zariadenia triedy A

Varovanie! Toto je zariadenie triedy A. Toto zariadenie môže spôsobovať v domácnostiach rušenie. V tomto prípade možno požadovať od výrobcu prevedenie príslušných opatrení.

Ochrana životného prostredia:



Európska smernica 2002/96/EU a 2006/66/EU stanovuje: Elektrické a elektronické zariadenia, rovnako ako batérie sa nesmú vyhadzovať do domáceho odpadu. Spotrebiteľ je zo zákona povinný zlikvidovať elektrické a elektronické zariadenia, rovnako ako batérie na miesta k tomu určené.

Symbolizuje to obrázok v návode na použitie, alebo na balení výrobku. Opätovným zuzitkovaním alebo inou formou recyklácie starých zariadení/batérií prispievate k ochrane životného prostredia.

Conteúdo da embalagem:

- 1 x Multi-leitor de cartões/USB 2.0 Hub
- 1 x cabo USB
- 1 x manual de instruções

Requisitos do sistema:

- Sistema operativo Windows 10/8/7/Vista/XP
Mac OS 10.x
- Entrada USB livre, de preferência USB 2.0

Instalação

- A) Ligue o PC/portátil, efectue o arranque completo.
- B) Ligue o cabo USB. Primeiro no multi-aparelho e depois no PC/portátil.
- C) Siga as indicações e conclua a instalação.
- D) Ligue e instale os aparelhos USB sequencialmente.

Atenção:

Certifique-se de que a transferência de dados está concluída, antes de retirar o cartão de memória do leitor de cartões. Utilize sempre a função „Ejectar“ do seu sistema operativo, antes de retirar um cartão de memória do leitor de cartões (clique com o botão direito do rato no símbolo da unidade do cartão de memória no Explorer ou ambiente de trabalho ==> clique em „Ejectar“). Caso contrário não é possível excluir a hipótese de perda de dados!

Indicações de segurança:

- Proteja o aparelho da influência da pressão e de choques
- Proteja o aparelho da humidade
- Não ligue o aparelho, caso este, o adaptador de rede ou o cabo de ligação estejam avariados
- As reparações devem ser efectuadas apenas por oficinas especializadas ou centros de assistência técnica
- Utilize apenas peças originais
- Todos os aparelhos devem apresentar a marcação CE
- Evite fontes de calor e radiação solar directa
- **Atenção:** Mantenha os aparelhos eléctricos e electrónicos fora do alcance de crianças
- **Atenção:** Mantenha o material da embalagem fora do alcance de crianças. Perigo de asfixia!

Aparelho de tecnologia da informação Classe A

Aviso! Este é um aparelho de Classe A. Este aparelho pode provocar interferências em áreas residenciais.

Neste caso, pode exigir-se ao utilizador que tome as medidas adequadas.

Nota em Protecção Ambiental:



Após a implementação da directiva comunitária 2002/96/EU e 2006/66/EU no sistema legal nacional, o seguinte aplica-se:

Os aparelhos eléctricos e electrónicos, bem como baterias, não podem ser eliminados juntamente com o lixo doméstico. Consumidores estão obrigados por lei a colocar os aparelhos eléctricos e electrónicos, bem como baterias, sem uso em locais públicos específicos para este efeito ou no ponto de venda. Os detalhes para este processo são definidos por lei pelos respectivos países. Este símbolo no produto, o manual de instruções ou a embalagem indicam que o produto está sujeito a estes regulamentos. Reciclando, reutilizando os materiais dos seus velhos aparelhos/baterias, esta a fazer uma enorme contribuição para a protecção do ambiente.

В комплект входит

- 1 x Универсальное устройство чтения карт памяти/
Концентратор USB 2.0
- 1 x кабель USB
- 1 x инструкция

Требования к системе

- Windows 10/8/7/Vista/XP
Mac OS 10.x
- свободный USB-разъем, предпочтительно USB 2.0

Установка

- A)** Включить ПК/ноутбук и дождаться завершения процесса пуска.
- B)** Подключить USB-кабель Универсальное устройство, а затем к компьютеру.
- B)** Завершить установку, следуя инструкциям.
- Г)** Поочередно подключить USB-устройства и выполнить установку.

Внимание!

Не вынимайте карту памяти из устройства чтения, пока перенос данных не завершится полностью. Чтобы извлечь карту памяти, всегда используйте команду «Извлечь» программы Проводник. Для этого щелкните значок устройства чтения карт памяти правой кнопкой мыши и в раскрывшемся меню выберите «Извлечь». В противном случае возможна утеря данных!

Техника безопасности

- Не подвергать ударам и чрезмерному давлению.
- Беречь от влаги.
- Не подключать при наличии дефекта в устройстве, блоке питания или проводе.
- Ремонт разрешается производить только в отделе техобслуживания.
- Применять только фирменные заводские запчасти.
- На всех устройствах должна быть маркировка CE.
- Беречь от источников тепла и прямых солнечных лучей.
- Внимание! Не давать электроприборы детям!
- Внимание! Не давать упаковочный материал детям!
Опасность асфиксии!

Информационное техническое устройство класса «А»

Предупреждение! Устройство относится к приборам класса А.

Устройство может создавать радиопомехи в жилых помещениях. В этом случае эксплуатационник, возможно, будет обязан принять соответствующие меры по их устранению.

Охрана окружающей среды:



С момента перехода национального законодательства на европейские нормативы 2002/96/EU и 2006/66/EU действительно следующее:

Электрические и электронные приборы, а также батареи запрещается утилизировать с обычным мусором. Потребитель, согласно закону, обязан утилизировать электрические и электронные приборы, а также батареи и аккумуляторы после их использования в специально предназначенных для этого пунктах сбора, либо в пунктах продажи. Детальная регламентация этих требований осуществляется соответствующим местным законодательством. Необходимость соблюдения данных предписаний обозначается особым знаком на изделии, инструкции по эксплуатации или упаковке. При переработке, повторном использовании материалов или при другой форме утилизации бывших в употреблении приборов Вы помогаете охране окружающей среды. В соответствии с предписаниями по обращению с батареями, в Германии вышеназванные нормативы действуют для утилизации батарей и аккумуляторов.

Пакетин içindekiler

- 1 x Kombi kart okuyucu/USB 2.0 Hub
- 1 x USB kablo
- 1 x Kullanma kılavuzu

Sistem gereksinimleri:

- Windows 10/8/7/Vista/XP
Mac OS 10.x
- boş bir USB bağlantısı, USB 2.0 tercih edilir

Kurulum

- A)** PC/Notebook'u açın ve tamamen çalışmaya hazır olmasını bekleyin.
- B)** USB kablosunu bağlayın. Önce kombi-cihazla daha sonra da PC/Notebook'a.
- C)** Uyarılara dikkat edin ve kurulumu tamamlayın.
- D)** USB cihazları arka arkaya bağlayın ve kurun.

Dikkat:

Bellek kartını kart okuyucudan çıkartmadan önce, veri transferinin tamamlandığından emin olun. Kart okuyucudan bellek kartını çıkartmadan önce, daima işletim sisteminizin "Çıkart" işlevini kullanan (Explorer veya Bilgisayarm'da bellek kartı sürücüsü simgesine sağ tıklayın ==> "Çıkart" tıklayın. Aksi takdirde veri kaybı olmaması garanti edilemez!

Emniyet uyarıları:

- Cihazı baskılara ve darbelere karşı koruyun
- Cihazı neme karşı koruyun
- Cihaz, şebeke adaptörü veya bağlantı kablosu arızalı ise, bağlamayın
- Sadece servis merkezi veya uzman atölyelerde onarılmalıdır
- Sadece orijinal yedek parçaları kullanın
- Bütün cihazlarda CE işareti bulunmalıdır
- Isı kaynaklarına veya doğrudan güneş ışığına maruz kalmamalıdır
- Dikkat: Çocukları elektronik aletlerden uzak tutun
- Dikkat: Çocukları ambalaj malzemesinden uzak tutun
Boğulma tehlikesi!

A sınıfı bilgi tekniği tertibatı

Uyarı! Bu A sınıfı bir donanımdır. Bu tertibat oturma alanlarında parazitlere sebep olabilir.

Bu durumda işleticisinin uygun önlemleri alması gerekebilir.

Çevre koruma uyarısı:



Avrupa Birliği Direktifi 2002/96/EU ve 2006/66/EU ulusal yasal uygulamalar için de geçerli olduğu tarihten itibaren: Elektrikli ve elektronik cihazlarla piller normal evsel çöpe atılmamalıdır. Tüketiciler için, artık çalışmayan elektrikli ve elektronik cihazları piller, kamuya ait toplama yerlerine götürme veya satın alındıkları yerlere geri verme yasal bir zorunluluktur. Bu konu ile ilgili ayrıntılar ulusal yasalarla düzenlenmektedir. Ürün üzerinde, kullanma kılavuzunda veya ambalajda bulunan bu sembol tüketiciyi bu konuda uyarır. Eski cihazların geri kazanımı, yapıldıkları malzemelerin değerlendirilmesi veya diğer değerlendirme şekilleri ile, çevre korumasına önemli bir katkıda bulunur. Yukarıda adı geçen atık toplama kuralları Almanya'da piller ve aküler için de geçerlidir.

Conținut pachet:

- 1 x Cititor de carduri Combi/USB 2.0 Hub
- 1 x Cablu USB
- 1 x Manual de utilizare

Ccondiții sistem:

- Sistem de operare Windows 10/8/7/Vista/XP
Mac OS 10.x
- port USB disponibil, de preferat USB 2.0

Instalare:

- Conectați și startați calculatorul / laptopul
- Conectați cablul USB Prima dată la adaptorul combi, apoi la PC/notebook.
- Respectați indicațiile și executați corect instalarea.
- Perifericele USB se conectează și instalează în paralel.

Atenție:

Înainte de scoaterea cardului de memorie din cititorul de carduri, asigurați-vă de terminarea transferului de date. Înainte de scoaterea cardului de memorie din cititorul de carduri, folosiți întotdeauna funcția „Eject” (clic în Explorer sau pe desktop cu buton drept pe simbolul driverului cardului de memorie ==> clic pe „Eject”). În caz contrar nu se pot exclude pierderile de date!

Instrucțiuni de siguranță:

- Protejați aparatul de lovituri și apășări.
- A se feri de umezeală!
- A nu se conecta dacă perifericul, adaptorul la curent sau cablul de conexiune sunt defecte.
- Reparațiile se execută numai în ateliere de specialitate sau Service-Center.
- Folosiți numai componente originale.
- Toate aparatele trebuie să fie etichetate cu marcajul de conformitate CE
- Evitați plasarea directă la soare sau lângă surse de căldură.
- Atenție:** Țineți copii la distanță de aparatele electrice și electronice.
- Atenție:** Materialul pentru ambalaj nu trebuie să cadă în mâinile copiilor. Pericol de sufocare!

Informații tehnice pentru instalații Clasa A

Avertizare! Aceasta este o instalație cuprinsă în Clasa A. Instalație poate produce în locuință perturbări în recepția radio. În acest caz utilizatorul poate pretinde să fie luate măsuri în consecință.

Instrucțiuni pentru protecția mediului înconjurător:



Din momentul aplicării directivelor europene 2002/96/UE în dreptul național sunt valabile următoarele:
Aparatele electrice și electronice nu pot fi salubritate cu gunoii menajer. Consumatorul este obligat conform legii să predea aparatele electrice și electronice la sfârșitul duratei de utilizare la locurile de colectare publice sau înapoi de unde au fost cumpărate. Detaliile sunt reglementate de către legislația țării respective. Simbolul de pe produs, în instrucțiunile de utilizare sau pe ambalaj indică aceste reglementări. Prin reciclarea, revalorificarea materialelor sau alte forme de valorificare a aparatelor scoase din uz aduceți o contribuție importantă la protecția mediului nostru înconjurător.

hama[®]

Hama GmbH & Co KG
86652 Monheim / Germany
www.hama.com